



DE BAECQUE

ETIENNE DE BAECQUE
GÉRALDINE D'OUINCE

Dimanche 20 février 2011

vente inaugurale



DE BAECQUE
ETIENNE DE BAECQUE
GÉRALDINE D'OUINCE

Dimanche 20 février 2011 à 14 heures 30
Hôtel des ventes 70, rue Vendôme 69006 Lyon

XX^e siècle

PHOTOGRAPHIE - ART CONTEMPORAIN - DESIGN

EXPOSITIONS : Vendredi 18 février 2011 de 14 h à 18 h
Samedi 19 février 2011 de 10 h à 12 h et de 14 h à 18 h
Dimanche 20 février de 10 h à 12 h

Olivier Houg – Expert CNES : 46 rue Auguste Comte, 69002 Lyon. Tél. 06 07 38 28 35
Catalogue complet avec tous les lots photographiés : edebaecque.auction.fr

LYON PARIS

70, rue Vendôme 69006 Lyon 1, rue de la Grange Batelière 75009 Paris
Tél : +33 4 72 16 29 44 Tél : +33 1 42 46 52 02

Fax : +33 4 72 16 29 45 - contact@edebaecque.fr - www.debaecque.auction.fr

Commissaires Priseurs Habilités Etienne de Baecque et Géraldine d'Ouince - Agrément n°2008-684 RCS Lyon 509 647 186

INDEX

Art Contemporain

ALECHINSKY Pierre	68	DARNAUD Maxime	243 à 246-248	MAAS Christian	179	TINGUELY Jean	47
ALVAREZ Xavier	157-158	DEBRE Olivier	73-74	MABILLE Pierre	118	TOBEY Marc	58
ANTOYAN Arès	149	DEGOTTEX Jean	70-71	MARSHALL Francis	198	TOBIASSE Théo	148
ARMAN Fernandez	180	DELORME Claude	1	MARTINEZ Marthe	132-133-134	TSURI	
ARMANTER Xano	232	DERAIN André	43-44-45	MARTINEZ Olga	85	(dit "le peintre sans papier")	254-255-256
ARTIAS Philippe		DEREUX Philippe	189-190	MONORY Jacques	210	TYSZBLAT Michel	103
(Philippe Saby-Viricel, dit)	159 à 173	DESSONS Pierre	111	MONTHEILLET Pierre	53-54	UBAC Raoul	49
ATILA (Attila Biro, dit)	226-227	DEWASNE Jean	83	MONTOLIO Clément	100	VERDET André	217
BACHES Jean-Noël	105	DI ROSA Hervé	265	MOORMAN Charlotte	213	VERMEILLE Patrice	97
BARRROS Augusto	192	DUMONTEIL Claire	250-251-252	MORACZEWSKA Magdalena	188	VIORNERY Christiane	236
BASSERODE Jérôme	116	DURAN Robert	174	MOREAU Antoine	193-194-195	WEICHBERGER Philipp	86
BATAIL Jean	196-197	DYMOND Hilary	150 à 153	MORETTI Raymond	156	WEINBERG Albert	262
BAZAINE Jean René	50	EBERET Bob	6	MORLON Bernard	175	WESTON Michael	41
BERAUD Bernard	205-206	ERTE (Romain de Tirtoff, dit)	36	MOSKOVITCHENKO Michel	181 à 185	WOLS	
BEZOMBES Roger	46	FABRA Alberto	201	NISAK A.	9	(Otto Wolfgang SCHULZE, dit)	24-25
BLANC & DEMILLY (Théodore BLANC et Antoine DEMILLY)	8	FANCONY Pascal	126	NOUA Kacem	141	YAZE	154
BLANCHARD Rémi	276	FAURE Nicolas	33	NOULETTE Philippe	211	ZAGARI Carmelo	274
BLOC André	51	FAVIER Philippe	102	OULION Jean-Claude	249	ZILON	155
BOETTI Alighiero E.	223-224-225	FAULT Catherine	69	PANIER Claude	112	ZOUBTCHENKO Catherine	66-67
BOHBOT Daniel	119-120-121-122	FINI Léonor	38-39-40	PAPAZIAN Sophie	91-92		
BOISROND François	275	FISCHER Anny	147	PARKER Bill	214		
BOSSUT Etienne	268	FOLON Jean-Michel	90	PASTOR Gilbert	123-124-125		
BOURGEOIS Marine	237	GAMBINO Duilio	78	PEIZERAT Jacques	57		
BRACONNIER Stéphane	137	GASQUET Gérard	261	PILLOTTE	87-88-89		
BROODTHAERS Marcel	212	GEES Paul	72	PINONCELLI Pierre	142 à 146		
BRYEN Camille	59	GEISER Jean Théophile	11-12	POYET Jean-Marc	117		
CADORET Michel	52	GIARD Jean-Pierre	241-242	PRASSINOS Mario	186-187		
CALDER Alexandre	48	GIRBES Antonio	26-27	PROST-MANILLIER Marie-Françoise	93-94		
CANE Louis	239	GOETZ Henri	75-76-77	QUENTIN Bernard	79-80		
CANIATO Victor	253	GRANDJEAN Raymond	199-200	RAINE Jean	55-56		
CAPACCI Bruno	101	GUIDI Virgilio	42	RECORD Agence	18		
CASAZZA Giancarlo	98	GUNSETT Georges	208	REMLINGER Jean	104		
CECCA	266	HAJDU Etienne	176	RENOUF Edda	218		
CHAISSAC Gaston	191	HARCOURT Studio	5	REVAY Antoine	127-128-129		
CHARCOURCE Serge	60-61	HART Gordon	234-235	REY-MILLET Constant	84		
CHEVALIER Miguel	204	HENRI Yves	238	ROSENTHAL Clément	107-108-109		
CHEVRETTE Alain	110	HERVIEUX Paul	130-131	ROTELLA Mimmo	178		
CHIARI Giuseppe	219-220-221-222	JACQUEMON Pierre	96	ROUSILLE Guy	136		
CHOPY Marc	269 à 273	JEANNES Michel	138-139-140	SCHIFANO Mario	240		
CHUZEVILLE Jean-Claude	32	JOSUE Ito	17	SCHLOSSER René	113		
COMBAS Robert	277-278-279	KALFAS Christos	228-229-230-231	SEGUI Antonio	263-264		
COTTAVOZ André	34	KEYSTONE Agency	15	STEPHANE Danielle	233		
COUSINIER Bernard	203	KIJNO Ladislav	81-82	STEPMAN Sharon	29-30-31		
CRUZ DIEZ Carlos	207	LAGERFELD Karl	28	SUBUIRA-PUIG José	177		
DALI Salvador	37	LANSKOY André	62-63-64-65	SURIAN Jean-Jacques	267		
DALMAS Agence	20-21	LAUZE Bernard M.	22	SUSSAN Ben	99		
D'ARCEVIA Bruno	209	LEGER Fernand	35	SYGIT Daniel	114-115		
		LE MOAL Jean	215	THEIMER Ivan	106		
		LE PARC Julio	202	TILLIER Daniel	257-258-259-260		
		LEON Jim	95				

Design

ARLUS	322
BAGUES (attribué à)	284-285
BERTOIA Harry	291 à 295
BIR Rosette	317
BOTTA Mario	329
BREUER Marcel	282
CHAMBOST Pol	319
HARING Keith	313
HESTERBERG Knut	
et SCHMITT Ronald	300
JACOBSEN Arne	287 à 290
MATEGOT Matthieu (attribué à)	320-321
MOUILLE Serge	318
OFFREDI Giovanni	311
PANTON Verner	314
PESCE Gaetano	308
RANCILLAC Bernard	299
RIZZO Willy (attribué à)	326
SARFATI Gino	309
SARFATI Gino (attribué à)	310
SCHNEIDER France	316
SORNAY André	302
STILNOVO	328
VANDEL Pierre	305
WALTER & MORETTI	325



3



5

- 1 Claude DELORME (XX^e siècle)**
 Jacqueline François à son retour d'URSS (chanteuse de variétés), circa 1955
 Photographie
 Signée au dos
 H. 12 cm L. 12 cm à vue
80 / 100 €

- 2 Anonyme (XX^e siècle)**
 H. Togliati à la rédaction du journal "Liberia", circa 1950
 Photographie
 H. 16,5 cm L. 19,5 cm à vue **100 / 120 €**

- 3 Anonyme (XX^e siècle)**
 La Môme Moineau sur son yacht Le Gosse, circa 1950
 Photographie
 H. 19 cm L. 15,5 cm à vue **120 / 150 €**

- 4 Anonyme (XX^e siècle)**
 La Môme Moineau, 1937
 Photographie
 H. 18,5 cm L. 17 cm **120 / 150 €**

- 5 Studio HARCOURT (XX^e siècle)**
 Marie Dubas, circa 1950
 Photographie
 Porte le cachet en bas à droite
 H. 28 cm L. 19 cm à vue
150 / 200 €



6

6 Bob EBERET (XX^e siècle)

Acrobates au sol, circa 1950
Photographie
H. 22 cm L. 16 cm à vue

100 / 120 €

7 Anonyme (XX^e siècle)

Le baron Cuevas imitant Ch. Chaplin (danse des petits Pains dans La ruée vers l'or) au Moulin Rouge, à sa droite, Jacques Chaban-Delmas, à sa gauche Colette Marchand (1^{re} ballerine) et Roland Petit (chorégraphe), circa 1950
Photographie
H. 16,5 cm L. 23 cm à vue
Petite déchirure en bas à droite

300 / 400 €



7

**8 BLANC et DEMILLY
(Théodore Blanc 1891-1985 et Antoine Demilly 1892-1964)**

Parc de la Tête d'Or à Lyon, circa 1935
Tirage argentique d'époque
Porte le cachet au dos
H. 23 cm L. 17 cm à vue

120 / 150 €

9 A. NISAK (né au XX^e siècle)

Portrait de John William, circa 1960
Photographie pour les disques Polydor
Dedicacé en bas à droite
H. 22,5 cm L. 16,5 cm à vue

100 / 120 €

10 Anonyme (XX^e siècle)

Tauromachie (Luis Miguel Dominguin, à l'hôpital dans le sud de la France, blessé lors d'une corrida, été 1958)
Photographie
Porte un cachet Stéphane Richter au dos
H. 17 cm L. 17 cm à vue

80 / 100 €

11 Jean Théophile GEISER (1848-1923)
Fontaine dans la kasbah, circa 1910
Photographie
Signée en bas à droite dans la marge
H. 20 cm L. 15,5 cm à vue **100 / 120 €**

12 Jean Théophile GEISER (1848-1923)
Ruelle dans la kasbah, circa 1910
Photographie
Signée en bas à droite dans la marge
H. 18 cm L. 14 cm à vue **100 / 120 €**

13 Anonyme (XX^e siècle)
Caretta King et Andrew Joung, circa 1970
Deux photographies réunies dans un même cadre
H. 23,5 cm L. 16,5 cm à vue chaque **100 / 120 €**

14 Anonyme (XX^e siècle)
Scènes Vaudou à Paris (cave de Saint-Germain-des-Prés),
circa 1950
Cinq photographies réunies dans un même cadre
H. 15,5 cm L. 16 cm à vue chaque **150 / 200 €**

15 KEYSTONE Agency (XX^e siècle)
Cirque Jean Richard. Jean Richard et panthère, circa 1960
Tirage argentique
Porte le cachet au dos
H. 15 cm L. 12 cm à vue **100 / 120 €**



17

16 Anonyme (XX^e siècle)
Riches et pauvres, Paris, circa 1947
Photographie
Porte un cachet Stéphane Richter au dos
H. 18,5 cm L. 15,5 cm à vue **100 / 120 €**

17 Ito JOSUE (1924-2010)
Photo du public stéphanois, circa 1960
Photographie, tirage argentique réalisé par l'auteur en 1980
Signée et numérotée 1/2 au dos
H. 39,5 cm L. 48,5 cm à vue **300 / 500 €**



21

18 Agence RECORD (XX^e siècle)

Charles Rigoulot en difficulté (champion du monde de catch et de force, 56 records du monde)

Photographie

Porte un cachet au dos et une dédicace de Rigoulot

Signée au dos C.P

H. 16,5 cm L. 11 cm à vue

150 / 200 €

19 Anonyme (XX^e siècle)

L'Abbé Pierre s'entretient avec Boris Sixxon à Emmaüs, 1953

Photographie

H. 20,5 cm L. 16 cm à vue

Pli vertical

100 / 120 €

20 Agence DALMAS (XX^e siècle)

Floyd Patterson. Family portrait, circa 1957

Champion du monde de boxe poids lourds 1957

Photographie

Porte le cachet Dalmas au dos

H. 23,5 cm L. 17,5 cm à vue

200 / 300 €

21 Agence DALMAS (XX^e siècle)

Floyd Patterson. For the baby, circa 1957

Champion du monde de boxe poids lourds 1957

Photographie

Porte le cachet Dalmas au dos

H. 23,5 cm L. 17,5 cm

200 / 300 €

22 Bernard M. LAUZE (XX^e siècle)

Lors de l'engagement de Charles Trenet au Tabarin de Montréal (Petit Journal de Montréal)

Photographie

H. 21 cm L. 17 cm à vue

150 / 200 €

23 Anonyme (XX^e siècle)

Finale de Roland Garros, von Cramm et Crawford, Paris, 1934

Photographie

H. 22,5 cm L. 15 cm à vue

80 / 100 €



24

**24 WOLS (1913-1951 ;
Otto Wolfgang SCHULZE, dit)**

La Palissade, circa 1935

Photographie, tirage posthume

H. 22,5 cm L. 14,8 cm à vue

Expositions : Galerie Beaubourg, Paris, 14/11/79-12/1/80

Zeit Foto Salon Tokyo, 16/09/86-18/10/86

Galerie Michel Guinle, Lyon, 07/12/89-06/01/90

Reproduit au catalogue Ed. C. Bernard, Lyon, p. 26

1 000 / 1 500 €



25

25 WOLS (1913-1951 ; Otto Wolfgang SCHULZE, dit)

Le Réveil, circa 1935

Photographie, tirage posthume

H. 22,5 cm L. 15,5 cm à vue

Expositions : Galerie Beaubourg, Paris, 14/11/79-12/1/80

Zeit Foto Salon Tokyo, 16/09/86-18/10/86

Galerie Michel Guinle, Lyon, 07/12/89-06/01/90

Bibliographie : Reproduit au catalogue Ed. C. Bernard, Lyon, p. 23

Reproduit sous le n° 65 du catalogue Wols photographe, Centre Georges Pompidou, Paris, 1980

1 000 / 1 500 €



26

26 Antonio GIRBES (né en 1952)

Iris barbare, 1991
Photographie cibachrome
Signée et datée au dos
H. 55 cm L. 55 cm
Cadre métallique

500 / 700 €



27

27 Antonio GIRBES (né en 1952)

Rose barbare, 1991
Photographie cibachrome
Signée au dos
H. 55 cm L. 55 cm
Cadre métallique

500 / 700 €



28

28 Karl LAGERFELD (né en 1938)

Portrait de Claudia Schiffer, 1994
Photographie tirage argentique
Signée et datée 94 en bas à droite
H. 40 cm L. 27,5 cm à vue

1 900 / 2 000 €



29

- 29 Sharon STEPMAN (née au XX^e siècle)**
East 125th street, 2009
Série New-York Transfer
Tirage numérique
Signé, daté et titré au dos
H. 19 cm L. 24,8 cm

250 / 300 €



30

- 30 Sharon STEPMAN (née au XX^e siècle)**
Red cart, 2008
Série New-York Transfer
Tirage numérique
Signé, daté et titré au dos
H. 19 cm L. 24,5 cm

250 / 300 €



31

- 31 Sharon STEPMAN (née au XX^e siècle)**
Day before, 2005
Tirage numérique
Signé, daté et titré au dos
H. 22 cm L. 21,5 cm

250 / 300 €

- 32 Jean-Claude CHUZEVILLE
(né en 1949)**
Lascaux 12, 2005
Tirage photographique
Signé et daté 2005 au dos
Titré et numéroté 1/3 au dos
H. 17 cm L. 97 cm

150 / 200 €



33

- 33 Nicolas FAURE (né en 1949)**
New York City, 1980
Photographie couleur sur papier
Signée, située et datée au dos
H. 30 cm L. 20 cm à vue

300 / 400 €



35

- 34 André COTTAVOZ (né en 1922)**
 Nu allongé au foulard bleu
 Huile sur toile
 Signée en bas à gauche
 Contresignée et titrée "nu" au dos
 H. 16,5 cm L. 27 cm

1 400 / 1 500 €

- 35 Fernand LÉGER (1881-1955)**
 La lecture (portrait de Nadia Léger)
 Planche réalisée par Daniel Jacomet, juin 1959
 300 exemplaires
 Cachet de la signature en bas à droite
 H. 49 cm L. 39 cm

230 / 300 €



36

- 36 ERTE (1892-1990 ; Romain de Tirtoff, dit)**
 Chasteté
 Gouache et tempera sur papier
 Signée en bas à gauche
 H. 36,5 cm L. 53,5 cm à vue

1 200 / 1 500 €

- 37 Salvador DALI (1904-1989)**
 Vénus surréaliste, circa 1970
 Aquatinte et gravure sur cuivre sur papier
 Signature gaufrée en bas à droite dans la marge
 Signée au crayon en bas à droite dans la marge
 Numérotée 106/145 en bas à gauche dans la marge
 H. 65,5 cm L. 50 cm

300 / 500 €

- 38 Léonor FINI (1908-1996)**
Buste féminin à droite
Eau-forte sur papier
Signée en bas à droite
Numérotée 122/175 à gauche
H. 39 cm L. 29 cm à vue planche
entière

180 / 230 €

- 39 Léonor FINI (1908-1996)**
Buste féminin de face
Eau-forte sur papier
Signée en bas à droite
Numérotée 122/175 en bas
à gauche
H. 39 cm L. 29 cm à vue planche
entière

180 / 230 €

- 40 Léonor FINI (1908-1996)**
Buste féminin à gauche
Eau-forte sur papier
Signée en bas à droite
Numérotée 122/175 en bas à gauche
H. 39 cm L. 29 cm à vue planche
entière



41

- 41 Michael WESTON (né en 1943)**
Visage, 1990
Gouache sur papier
Monogrammée et datée en bas à droite
H. 65 cm L. 42,5 cm

250 / 300 €



42

- 42 Virgilio GUIDI (1891-1984)**
Ritratto
Huile sur toile
Signée en bas à droite
Porte une étiquette de la Galerie F.G., Pistoia
H. 41 cm L. 26 cm

2 000 / 2 500 €



43 André DERAÏN (1880-1954)

Homme barbu
 Bronze à patine brune
 Numéroté 4/8 et cachet du fondeur Ch. Maas sur la base
 H. 6,5 cm
 Un certificat de Michel Guinle, en date du 14 février 2003, sera remis à l'acquéreur

1 000 / 1 200 €

44 André DERAÏN (1880-1954)

Visage les yeux mi-clos
 Bronze à patine brune
 Numéroté 4/8 et cachet du fondeur Ch. Maas sur la base
 H. 9 cm
 Un certificat de Michel Guinle, en date du 14 février 2003, sera remis à l'acquéreur

1 200 / 1 500 €



45 André DERAÏN (1880-1954)

Tête
 Bronze à patine brune
 Numéroté 4/8 et cachet du fondeur Ch. Maas sur la base
 H. 7 cm
 Un certificat de Michel Guinle, en date du 14 février 2003, sera remis à l'acquéreur

1 000 / 1 200 €

46 Roger BEZOMBES (1913-1994)

Dans la vague, vers 1971
 Fonte de fer à deux patines (rouille et dorée)
 Signée en creux en bas au centre
 Numérotée 4/75 sous le sujet
 H. 27 cm socle inclus

700 / 800 €



47

- 47 Jean TINGUELY (1925-1991)**
Lettre à Warvara
Encre, huile et collage sur papier
Signée et envoi en bas vers le centre
H. 30 cm L. 22,5 cm **4 000 / 5 000 €**

- 48 Alexandre CALDER (1898-1976)**
Silhouette rouge et noire
("S'afficher")

Lithographie couleur sur papier
Signée en bas à droite au crayon
Numérotée 30/150 en bas à gauche
A servi de motif pour l'affiche de
l'exposition Calder, Musée national
d'art moderne, 1965
H. 63,5 cm L. 48,5 cm 50 (à vue)

300 / 400 €

- 49 Raoul UBAC (1910-1985)**

Composition abstraite
Lithographie couleur sur papier
Signée en bas à droite dans la
marge
Numérotée 6/90 en bas à gauche
dans la marge
H. 37 cm L. 27 cm (à vue)

100 / 120 €

- 50 Jean René BAZAINE (1904-1995)**

Sans titre, 1955
Mine de plomb sur papier
Signée et datée en bas à droite
Dedicacée "pour Jeanne" (Jeanne
Laurent) en bas à droite
Ancienne collection André Schöeller
H. 25 cm L. 31,5 cm à vue OH

800 / 1 000 €



48



49



51

51 André BLOC (1896-1966)

La nuit jaune, 1957

Huile sur toile

Signée, datée et titrée au dos
H. 98 cm L. 146 cm

Bibliographie : Charles Delloye,
"André Bloc", coll. Prisme,
Paris, 1959, p. 76 reproduit en
couleur

Un certificat rédigé par la
femme de l'artiste, en date
du 21/01/70 sera remis à
l'acquéreur

2 000 / 3 000 €



53

52 Michel CADORET (1912-1985)

Abstraction, le navigateur, vers 1976

Huile sur toile

Signée en bas à gauche

H. 65 cm L. 81 cm

800 / 1 000 €

53 Pierre MONTHEILLET (né en 1923)

Paysage, vers 1955-56

Gouache aquarellée sur papier

Signée en bas à droite

H. 34,5 cm L. 47,5 cm à vue

300 / 500 €

54 Pierre MONTHEILLET (né en 1923)

Composition

Gouache sur papier

Signée en bas à droite

H. 20,5 cm L. 27 cm à vue

200 / 300 €



52



55



56



58

55 Jean RAINE (1927-1986)

Agneau-loup, 1961

Huile et technique mixte sur papier contrecollé sur carton

Porte une date 4/6/61 en bas à gauche

H. 54,5 cm L. 42 cm

Répertoriée dans le catalogue raisonné de Jean Raine sous le n° 0197

600 / 700 €**56 Jean RAINE (1927-1986)**

Audace du manutentionnaire, 1975

Acrylique sur papier contrecollé sur carton

Signée du monogramme en bas à droite

H. 30 cm L. 23 cm

Répertoriée dans le catalogue raisonné de Jean Raine, sous le n° 1267

Provenance Galerie L'Ollave, Lyon

500 / 800 €**57 Jacques PEIZERAT (né en 1938)**

Paysage abstrait, circa 1990

Technique mixte sur papier

Signée en bas à droite

H. 12 cm L. 13 cm

80 / 100 €**58 Mark TOBEY (1890-1976)**

Sans titre, 1954

Gouache et pigment sur papier

Signée et datée 54 en bas à gauche

H. 12 cm L. 29,5 cm à vue

1 700 / 2 500 €**59 Camille BRYEN (1907-1977)**

Sans titre

Eau-forte sur papier

Signée à droite

Numérotée 20/99 en bas à gauche

H. 21,5 cm L. 17,5 cm à vue

300 / 400 €

59



60

60 Serge CHARCHOUNE (1888-1975)

Composition blanche et rose

Gouache sur papier

Signée en bas à droite

H. 32,5 cm L. 25 cm

Petite déchirure

2 400 / 2 600 €

61 Serge CHARCHOUNE (1888-1975)

Composition blanche et jaune, 1963

Gouache sur papier

Signée et datée II/63 en bas à droite

H. 26 cm L. 38 cm à vue

Piqûres

2 000 / 2 500 €



62

62 André LANSKOY (1902-1976)

Sans titre, 1973

Mine de plomb sur papier

Signée et datée 73 en bas à droite

H. 66 cm L. 48 cm

Un certificat d'André Schœller sera remis à l'acquéreur

5 000 / 6 000 €



63

63 André LANSKOY (1902-1976)

Illustration pour "Le Journal d'un fou" 1974

Lithographie sur papier tirée sur les presses de l'atelier de Gian Maria Contestabile, Bologne, 1974

Cachet de la vente de l'atelier Lanskoy, Paris, 1978, en bas à droite dans la marge

H. 80 cm L. 55 cm

300 / 500 €



65

64 André LANSKOY (1902-1976)

Illustration pour "Le Journal d'un fou" 1974
Lithographie sur papier tirée sur les presses de l'atelier
de Gian Maria Contestabile, Bologne, 1974
Cachet de la vente de l'atelier Lanskoj, Paris, 1978 en
bas à droite dans la marge
H. 80 cm L. 55 cm

300 / 500 €

65 André LANSKOY (1902-1976)

Collage, vers 1974
Gouache et collage sur papier
Réalisé pour "Le Journal d'un Fou". Période de Ravenne
H. 66 cm L. 43,5 cm
Elle sera reproduite dans l'ouvrage "Les collages de
Lanskoj", actuellement en préparation par C. Bernard
Certificat au dos de l'œuvre, de Catherine Zoubtchenko

2 300 / 3 000 €



66

66 Catherine ZOUBTCHENKO (née en 1937)

Allegro vivace, 1962
Huile sur toile
Signée en haut à droite
Titrée, contresignée et datée au dos
H. 100 cm L. 73 cm

3 000 / 4 000 €



68

67 Catherine ZOUBTCHENKO (née en 1937)

Abstraction, intérieur d'atelier, 1990
Gouache sur papier
Signée en bas à droite
H. 38 cm L. 31 cm

500 / 700 €



67

68 Pierre ALECHINSKY (né en 1927)

Femme lisant, 1946
Huile sur papier
Signée et datée 46 en bas à droite
H. 63,5 cm L. 47,5 cm à vue

2 200 / 2 500 €



70

- 69 Catherine FIAULT (née en 1953)**
 Sans titre, 1985
 Collage et huile sur toile
 Signé et daté en bas à droite
 H. 101 cm L. 81 cm **650 / 800 €**

- 70 Jean DEGOTTEX (1918-1988)**
 La Marine, 1945
 Huile sur panneau
 Signée et datée à droite au centre
 H. 34 cm L. 42,5 cm **6 500 / 7 000 €**

- 71 Jean DEGOTTEX (1918-1988)**
 Sans titre
 Acrylique sur carton
 Signée en bas à droite
 Signée et datée 58 (?) au dos
 H. 45,5 cm L. 55 cm **4 000 / 5 000 €**



71

- 72 Paul GEES (né en 1949)**
 Tekening, 1989
 Technique mixte (fusain, bronze et graphite)
 sur papier
 Signée et datée en bas à droite
 H. 86 cm L. 64 cm
 Provenance : Galerie Lydie Rekow, Lyon
600 / 800 €

- 73 Olivier DEBRÉ (1920-1999)**
 Autour du rideau de la Comédie Française,
 1987
 Lithographie couleurs sur papier, épreuve
 d'artiste
 Signée en bas à droite et dédiée au crayon
 "A Catherine, très amicalement" dans la marge
 Justifiée E.A en bas à gauche dans la marge
 H. 75 cm L. 57,5 cm **650 / 800 €**



72



74

- 74 Olivier DEBRÉ (1921-1999)**
 Signe personnage
 Encre sur papier glacé
 Monogrammée en bas
 à droite
 H. 27 cm L. 25,5 cm
650 / 800 €



75

75 Henri GOETZ (1909-1989)

Composition
Pastel sur papier
Signé en bas à gauche
H. 48 cm L. 57,5 cm

500 / 600 €

76 Henri GOETZ (1909-1989)

Sans titre
Carborundum sur carton
Matrice pour lithographie
H. 23,5 cm L. 28 cm

450 / 600 €



77

77 Henri GOETZ (1909-1989)

Sans titre
Carborundum sur zinc
Signée au dos
Matrice pour lithographie
H. 49 cm L. 34 cm

600 / 800 €

78 Duilio GAMBINO (né en 1937)

Le bison blanc, White buffalo, vers 1970
Collage et huile sur papier
Signé en bas à droite
H. 55 cm L. 76 cm
Provenance Galerie l'Ollave, Lyon

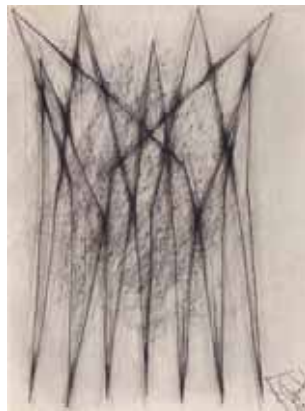
500 / 700 €



78



79



80



81



82

79 Bernard QUENTIN (né en 1923)

Des mots..., 1976
Découpage de feutrine sous gaze
Signé et daté en bas à droite
H. 200 cm L. 52,5 cm

1 500 / 2 000 €

80 Bernard QUENTIN (né en 1923)

Abstraction, 1949
Fusain sur papier
Signé et daté en bas à droite
H. 60,5 cm L. 43,5 cm à vue

800 / 1 000 €

81 Ladislav KIJNO (né en 1921)

Composition abstraite
Acrylique sur papier froissé contrecollé sur
panneau
Signée en bas à gauche
H. 38 cm L. 31 cm

800 / 1 000 €

82 Ladislav KIJNO (né en 1921)

Sans titre
Encre, aquarelle et pastel sur papier
Signée en bas à droite
H. 40,8 cm L. 30 cm à vue

400 / 500 €



83

- 83 Jean DEWASNE (1921-1999)**
 Composition
 Sérigraphie couleur sur papier
 Signée et justifiée E.A en bas à droite dans la marge
 H. 49,5 cm L. 61,5 cm à vue

100 / 150 €



84

- 84 Constant REY-MILLET (1905-1959)**
 Les Grenouilles
 Aquarelle et pastel sur papier
 Signée en bas à droite
 H. 55 cm L. 71 cm à vue

600 / 700 €



85

- 85 Olga MISCHKINE (1910-1985)**
 Baigneuses, promeneurs et joueurs de ballon
 Huile sur toile
 Signée en bas à gauche
 H. 116 cm L. 81 cm
 Petits manques en bas du tableau

1 200 / 1 300 €

- 86 Philipp WEICHBERGER (1937-1985)**
 Cata..., 1960
 Huile sur panneau
 Signée et datée en bas à gauche
 Contresignée, datée 28/05/60 et titrée au dos
 H. 23 cm L. 46 cm

300 / 500 €



88



93

- 87 PILLOTTE (née en 1955)**
 Rythmique, 1978
 Acrylique sur panneau
 Signée du monogramme en bas à droite
 Contresignée, datée et titrée au dos
 H. 29 cm L. 40 cm **200 / 300 €**



90

- 88 PILLOTTE (née en 1955)**
 L'homme au chien, 1977
 Huile sur toile
 Signée du monogramme et datée 77
 en bas à droite
 Contresignée et datée au dos
 H. 50 cm L. 65 cm **300 / 400 €**
- 89 PILLOTTE (née en 1955)**
 Jeu de l'oie, 1982
 Technique mixte sur panneau
 Signée et datée octo 82 en bas à droite
 H. 65 cm L. 61,5 cm **300 / 400 €**

- 90 Jean-Michel FOLON (1934-2005)**
 Personnage porte-manteau
 Sérigraphie sur papier collée sur
 carton, crochet métallique
 Signée et dédicacée en bas à droite
 H. 50 cm L. 34 cm
 Légères rayures **250 / 300 €**

- 91 Sophie PAPAZIAN (née en 1963)**
 Nature morte, 1989
 Huile sur toile
 Signée et datée 05/1989 au dos
 H. 20 cm L. 25 cm **150 / 200 €**

- 92 Sophie PAPAZIAN (née en 1963)**
 Nature morte, 1989
 Huile sur toile
 Signée et datée 03/1989 au dos
 H. 20 cm L. 25 cm **150 / 200 €**

- 93 Marie-Françoise PROST MANILLIER
 (née en 1942)**
 L'Ordre du chaos : l'éternité, 1990
 Acrylique sur voile de bateau grise
 Signée et datée au dos
 H. 100 cm L. 100 cm
1 500 / 2 000 €

- 94 Marie-Françoise PROST MANILLIER
 (née en 1942)**
 L'Ordre du chaos : le futur, 1990
 Acrylique sur voile de bateau grise
 Signée et datée au dos
 H. 100 cm L. 100 cm
1 500 / 2 000 €



95

- 95 Jim LEON (1938-2002)**
 Psychopathia Sexualis, 1972
 Mine de plomb sur papier
 Signée et datée en bas à gauche
 D. 28 cm à vue
1 200 / 1 500 €



96

- 97 Patrice VERMEILLE (né en 1937)**
 Étude XXII, 1976
 Aquarelle sur papier
 Signée, datée et titrée en bas à droite
 H. 63 cm L. 39 cm à vue
80 / 100 €



97

- 96 Pierre JACQUEMON (1936-2002)**
 Composition
 Huile sur toile
 Signée en bas à droite
 Contresignée et située New York au dos
 H. 80 cm L. 90 cm
1 000 / 1 200 €



98

- 98 Giancarlo CASAZZA (XX^e siècle)**
 Nu renversé, 1973
 Dessin au stylo sur papier
 Signé et daté 73 en bas à droite
 H. 34 cm L. 45,5 cm à vue
70 / 100 €

- 99 Ben SUSSAN (XX^e siècle)**
 Composition, 1976
 Huile sur toile
 Signée en bas à droite
 Contresignée et datée au dos
 H. 92 cm L. 65 cm **200 / 300 €**



101

100 Clément MONTOLIO
(né en 1949)

Personnage et cage, 1998
Acrylique sur papier
Signée et datée en bas à droite
H. 38 cm L. 27 cm

200 / 300 €

101 Bruno CAPACCI
(1906-1996)

Profil
Encre, pastel et gouache sur papier
Signée en bas vers le centre
H. 35 cm L. 24,5 cm à vue

150 / 200 €



102

102 Philippe FAVIER (né en 1957)

Betty's, 1989
Gouache et collage sur papier
Signée et datée en bas au centre
Etiquette Galerie Yvon Lambert au dos
Exposition Galerie Yvon Lambert, 1991
H. 23 cm L. 31 cm

1 800 / 2 000 €

103 Michel TYSZBLAT (né en 1936)

Composition, 1983
Technique mixte sur papier
Signée et datée en bas à droite
H. 108 cm L. 73 cm à vue

500 / 600 €



103



104

104 Jean REMLINGER (né en 1935)

Sans titre, 1982
Encre sur papier
Signée et datée 82 en bas à gauche
H. 25,2 cm L. 29 cm à vue

300 / 400 €



105

- 105 Jean-Noël BACHES (né en 1949)**
Arbres à Cames et culbuteur, 1983
Pastel sur papier
Signé et daté en bas à droite
H. 101,5 cm L. 73 cm

400 / 500 €

- 106 Ivan THEIMER (né en 1944)**
Paysage, bord de rivière, 1992
Eau-forte sur papier
Signée et datée en bas à droite dans la marge
Numérotée 12/15 en bas à gauche dans la marge
H. 47 cm L. 49 cm à vue
Insolée

60 / 80 €



107

- 107 Clément ROSENTHAL (né en 1956)**
Homme levant la tête
Huile sur toile
Signée au dos
H. 97 cm L. 130 cm

1 500 / 2 000 €

- 108 Clément ROSENTHAL (né en 1956)**
Nu polarisé
Encre sur papier
H. 38,5 cm L. 27,5 cm à vue

200 / 300 €

- 109 Clément ROSENTHAL (né en 1956)**
Nu polarisé
Encre sur papier
H. 38,5 cm L. 27,5 cm à vue

200 / 300 €



108



110

110 Alain CHEVRETTE (né en 1947)

Nu allongé, 2002
Huile sur toile
Signée et datée au dos
H. 130 cm L. 162 cm

2 000 / 3 000 €

111 Pierre DESSONS (né en 1936)

Couple allongé, 1990
Gouache sur papier
Signée en bas à gauche
H. 69 cm L. 99 cm à vue
Provenance : Galerie Lefor Openo, Paris

450 / 600 €



113

112 Claude PANIER (né en 1956)

Corps à corps, S/G III 1, 1981
Technique mixte sur toile
Signée, datée, titrée en bas au centre
H. 118,5 cm L. 153 cm

800 / 1 000 €

113 René SCHLOSSER (né en 1933)

La noue avec festons, 1990
Zinc, toile et huile
Signée et datée en bas à gauche
Signée et datée 15/1/90 au dos
H. 92 cm L. 111,5 cm

650 / 800 €



114

114 Daniel SYGIT (né en 1953)

Guerre et Paix, 1996
Huile, acrylique, collage sur toile
Signée et datée au dos
H. 81 cm L. 65 cm **650 / 800 €**



116

115 Daniel SYGIT (né en 1953)

Walls, Les murs de Belfast Milltown III, 1988
Huile et acrylique sur toile
Signée au dos
H. 130 cm L. 97 cm
1 200 / 1 500 €

116 Jérôme BASSERODE (né en 1958)

Sans titre, 1989
Huile et cire sur papier
Signée et datée 89 au dos
H. 66,5 cm L. 53,5 cm à vue
800 / 1 000 €



118

117 Jean-Marc POYET (né en 1946)

Personnages sous parasols, 1984
Acrylique sur toile
Signée et datée 84 en bas à droite
Contresignée et datée 84 au dos
H. 101 cm L. 70 cm
500 / 700 €

118 Pierre MABILLE (né en 1958)

Rêver des éléphants, 1988
Acrylique sur toile et collage de deux éléphants en bois
Signée, datée 1988 et titrée au dos
H. 80 cm L. 80 cm
Provenance : Galerie l'Œil Ecoute, Lyon
1 000 / 1 500 €

119 Daniel BOHBOT (né en 1960)

Sans titre, 1999
Bronze à patine verte en deux éléments
Signé et numérotée 1/1 sur la base
H. 140 cm
4 500 / 5 000 €



119



115



120

120 Daniel BOHBOT (né en 1960)
 Portrait, 1991
 Huile sur carton toilé
 Signée et datée 1991 au dos
 H. 33,5 cm L. 24 cm **400 / 600 €**



122

123 Gilbert PASTOR (né en 1932)
 Famille autour du lit, 1987
 Huile et fusain sur papier
 Signée et datée en bas à droite
 H. 48 cm L. 63 cm à vue **800 / 1 000 €**



123

121 Daniel BOHBOT (né en 1960)
 Portrait, 1990
 Huile sur carton toilé
 Signée et datée 90 en bas au centre
 H. 33 cm L. 22 cm **400 / 600 €**

124 Gilbert PASTOR (né en 1932)
 Portrait de femme
 Pastel et fusain sur papier
 Signé en bas à droite
 H. 21,5 cm L. 15,5 cm à vue **100 / 150 €**



124

122 Daniel BOHBOT (né en 1960)
 Personnages, 1985
 Huile sur toile
 Signée et datée au dos
 H. 140 cm L. 144 cm **2 500 / 3 000 €**

125 Gilbert PASTOR (né en 1932)
 Sur le lit, 1987
 Huile et fusain sur papier
 Signée et datée en bas à droite
 H. 48 cm L. 63 cm à vue **800 / 1 000 €**



126



128



129

126 Pascal FANCONY (né en 1949)
 Sans titre, 1970
 Huile sur toile
 Signé et daté 1970 au milieu à gauche
 H. 89 cm L. 116 cm **650 / 800 €**

129 Antoine REVAY (né en 1952)
 Portrait rouge, 1985
 Huile sur toile
 Signée et datée en bas à gauche
 Contresignée et datée 85 au dos
 H. 50 cm L. 50 cm **650 / 800 €**



127

127 Antoine REVAY (né en 1952)
 Couple enlacé, 1988
 Huile sur toile
 Signée et datée à droite vers le centre
 H. 101 cm L. 81 cm **750 / 1 000 €**

130 Paul HERVIEUX (XX^e siècle)
 Otti, 1960
 Collage sur carton ondulé
 Signé et daté 11/1960 en bas à droite
 H. 28 cm L. 37 cm **200 / 300 €**

128 Antoine REVAY (né en 1952)
 Portrait en buste, 1985
 Huile sur toile
 Signée en bas à droite
 Contresignée et datée 06/04/85 au dos
 H. 65 cm L. 54 cm **650 / 800 €**

131 Paul HERVIEUX (XX^e siècle)
 Sans titre, 1961
 Technique mixte sur papier
 Signée et datée en bas à gauche
 H. 44 cm L. 26 cm **150 / 200 €**



133

133 Marthe MARTINEZ (née en 1964)

Sans titre, 1989
Collage et huile sur papier
Signé et daté 89 en bas à droite
H. 30 cm L. 22 cm à vue

150 / 200 €



135

135 Anonyme

Jacques Oudot pratiquement fichu s'il ne rêve pas
Encre et gouache sur papier
Dédicace "Avec la bénédiction de Chaval" en bas à droite
H. 23 cm L. 30 cm à vue

Exposition : "Fluxus dans tous ses états ou le règne désormais illimité de la marchandise", Galerie Art-Thèmes, Lyon, 1996

150 / 200 €

132 Marthe MARTINEZ (née en 1964)

Sans titre, 1989
Collage et huile sur papier
Signé et daté 89 en bas à droite
H. 30 cm L. 22 cm à vue

150 / 200 €

136 Guy ROUSSILLE (né en 1944)

Fragment d'un paradis, 1981
Lithographie sur papier
Signée et datée en bas à droite
Numérotée 4/15 en bas à gauche
H. 65 cm L. 44,5 cm

150 / 200 €

137 Stephane BRACONNIER (né en 1958)

Calvaire, 1980
Huile et encaustique sur toile
Signée, datée et titrée au dos
H. 196 cm L. 142 cm

1 200 / 1 400 €



137

138 Michel JEANNES (né en 1958)

L'artiste est un mercenaire
Bois gravé sur papier
Signé et daté 87 (?) en bas à gauche
H. 50 cm L. 65 cm

150 / 180 €

139 Michel JEANNES (né en 1958)

Sirènes
Bois gravé sur papier
Signé et daté 87 (?) en bas à gauche
H. 50 cm L. 60 cm

150 / 180 €

140 Michel JEANNES (né en 1958)

Eléphants
Bois gravé sur papier
Signé en haut à gauche
H. 50 cm L. 60 cm

150 / 180 €

141 Kacem NOUA

Sans titre, 1989
Technique mixte sur bois
Signée et datée au dos
H. 212 cm L. 118 cm

1 500 / 2 000 €



141



142

142 Pierre PINONCELLI (né en 1929)

Le vieux roi, circa 1960
Huile sur toile
Signée en bas à gauche
H. 81 cm L. 60 cm

3 000 / 4 000 €



143

143 Pierre PINONCELLI (né en 1929)

Amnesty International, 1994
De la série des SDF
Collage, correcteur blanc et stylo bille sur papier
Signé en bas à gauche
Daté en bas à droite
H. 31,5 cm L. 24 cm

600 / 800 €



144

144 Pierre PINONCELLI (né en 1929)

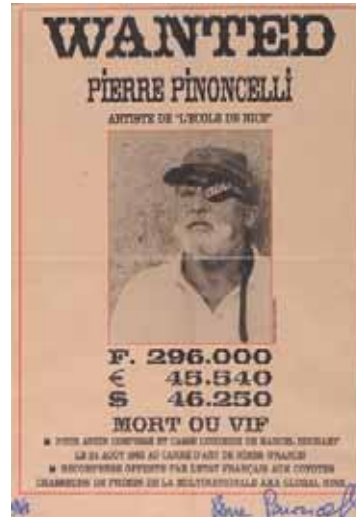
Le Noël de l'Homme Invisible, 1994
De la série des SDF
Collage, correcteur blanc et stylo bille sur papier
Signé en bas à gauche
Daté en bas à droite
H. 31,5 cm L. 23,5 cm à vue

600 / 800 €



145

- 145 Pierre PINONCELLI (né en 1929)**
 Buste romain, 1996
 Offset sur papier kraft 200g
 Signé en bas à droite
 Numéroté 44/90 en bas à gauche
 H. 59 cm L. 39 cm à vue
200 / 300 €



146

- 146 Pierre PINONCELLI (né en 1929)**
 Wanted, 1993
 Affiche pliée en quatre sur papier kraft
 Signée en bas à droite
 Justifiée E.A./98 en bas à gauche
 H. 62 cm L. 42 cm
200 / 300 €

- 147 Anny FISCHER (XX^e siècle)**
 Nu recroquevillé
 Bronze à patine brun vert
 Signé et numéroté 4/8
 Marque de fondeur non identifiée
 H. 10 cm L. 23 cm P. 13 cm

300 / 400 €

- 148 Théo TOBIASSE (né en 1927)**
 L'accordéoniste de mon enfance
 Lithographie couleurs sur papier
 Signée en bas à droite dans la marge
 Numérotée 121/175 en bas à gauche dans la marge
 H. 57 cm L. 76,5 cm
 Un certificat de Théo Tobiasse daté du 9 janvier 1973 sera remis à l'acquéreur

200 / 300 €

- 149 Arès ANTOYAN (né en 1955)**
 Crazy Horse, 1990
 Marqueur sur papier
 Signé et daté en bas au centre
 H. 52 cm L. 62 cm à vue

230 / 300 €



154

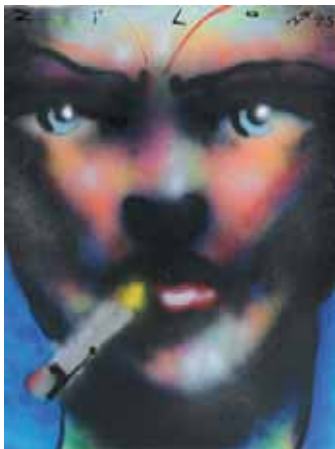
150 Hilary DYMOND (née en 1953)
Montagnes enneigées, 2004
Polyptique (4 éléments)
Huile sur panneau
Chaque élément est signé et daté au dos
H. 30 cm L. 30 cm chaque panneau **600 / 800 €**

151 Hilary DYMOND (née en 1953)
Reflét, 2001
Huile sur panneau
Signée et datée au dos
H. 30 cm L. 30 cm
Petits éclats **200 / 300 €**

152 Hilary DYMOND (née en 1953)
Reflét sur l'eau, 2001
Huile sur panneau
Signée et datée au dos
H. 30 cm L. 30 cm **200 / 300 €**

153 Hilary DYMOND (née en 1953)
Reflets sur l'étang, 2001
Huile sur panneau
Signée et datée au dos
H. 30 cm L. 30 cm **200 / 300 €**

154 YAZE (né en 1979)
Visage
Technique mixte sur toile
Signée au dos
H. 200 cm L. 200 cm **2 000 / 2 500 €**



155

155 ZILON (né en 1954)

Négresse à la cigarette, 1985
Peinture à l'aérosol sur toile
Signée et datée en haut
Contresignée, titrée et datée au dos
H. 120 cm L. 90 cm

750 / 1 000 €

156 Raymond MORETTI (1931-2005)

Les musiciens
Peinture et mine de plomb sur papier
Signée en bas au centre
A vue H. 47 cm L. 60 cm

500 / 600 €



156

157 Xavier ALVAREZ (né en 1949)

Etreinte
Bronze à patine brune
Signé et numéroté 6/8 sur la base
H. 67,5 cm

2 300 / 2 500 €

158 Xavier ALVAREZ (né en 1949)

Oiseau de feu
Bronze doré
Signé en creux et numéroté 2/4 sur la base
H. 32 cm (socle compris)

1 800 / 2 000 €



157



158



159



160



161

159 Philippe ARTIAS (1912-2002; Philippe Saby-Viricel, dit)
Personnages, 1970-71
Acrylique sur papier
Signée et datée 70/71 en bas à gauche
H. 31,5 cm L. 25 cm

300 / 500 €

160 Philippe ARTIAS (1912-2002; Philippe Saby-Viricel, dit)
Personnages, 1970-71
Acrylique sur papier
Signée et datée 70/71 en bas à gauche
H. 31,5 cm L. 25 cm

300 / 500 €

161 Philippe ARTIAS (1912-2002; Philippe Saby-Viricel, dit)
Les amies, 1972
Acrylique sur toile
Signée et datée en bas à gauche
H. 65 cm L. 81 cm
Petits manques de matières aux angles inférieurs et supérieurs
gauches

800 / 1 000 €

162 Philippe ARTIAS (1912-2002; Philippe Saby-Viricel, dit)
Roma, série C, circa 1975
Sérigraphie sur papier Fabriano
Signée en bas à droite dans la marge
Numérotée 25/25 en bas à gauche dans la marge
H. 50 cm L. 69,5 cm

150 / 200 €

163 Philippe ARTIAS (1912-2002 ; Philippe Saby-Viricel, dit)

Roma, série B, circa 1975

Sérigraphie sur papier Fabriano

Signée en bas à droite dans la marge

Numérotée 10/25 en bas à gauche dans la marge

H. 50 cm L. 69,5 cm

150 / 200 €

164 Philippe ARTIAS (1912-2002 ; Philippe Saby-Viricel, dit)

Roma, série A, circa 1975

Sérigraphie sur papier Fabriano

Signée en bas à droite dans la marge

Numérotée 1/25 en bas à gauche dans la marge

H. 50 cm L. 69,5 cm

150 / 200 €

165 Philippe ARTIAS (1912-2002 ; Philippe Saby-Viricel, dit)

Modèle, 1988

Aquarelle sur papier

Signée et datée en bas à droite

H. 76 cm L. 56,5 cm

300 / 500 €

166 Philippe ARTIAS (1912-2002 ; Philippe Saby-Viricel, dit)

Portrait au chapeau

Sérigraphie sur papier

Signée en bas à droite dans la marge

Numérotée 4/100 en bas à gauche dans la marge

H. 80 cm L. 60 cm

Petite déchirure en bordure en bas de la planche

150 / 200 €

167 Philippe ARTIAS (1912-2002 ; Philippe Saby-Viricel, dit)

Nus, 1972

Acrylique sur toile

Signée et datée 72 en bas à gauche

H. 65 cm L. 81 cm

Petits manques sur le côté gauche

800 / 1 000 €



163



167



170

- 168 Philippe ARTIAS (1912-2002; Philippe Saby-Viricel, dit)**
 Série sur la mode
 Sérigraphie sur papier
 Signée en bas à droite dans la marge
 Numérotée 78/100 en bas à gauche dans la marge
 H. 70 cm L. 50 cm
150 / 200 €

- 169 Philippe ARTIAS (1912-2002; Philippe Saby-Viricel, dit)**
 L'homme au chapeau
 Sérigraphie sur papier
 Signée en bas à droite dans la marge
 Numérotée 4/100 en bas à gauche dans la marge
 H. 80 cm L. 60 cm
150 / 200 €

- 170 Philippe ARTIAS (1912-2002; Philippe Saby-Viricel, dit)**
 Femme nue, 1974
 Acrylique sur papier
 Signée et datée en haut à droite
 H. 74 cm L. 54 cm
 Petite déchirure en bas à gauche
800 / 1 000 €

- 171 Philippe ARTIAS (1912-2002; Philippe Saby-Viricel, dit)**
 Série sur la mode
 Sérigraphie sur papier
 Signée en bas à droite dans la marge
 Numérotée 79/100 en bas à gauche dans la marge
 H. 70 cm L. 50 cm
150 / 200 €

- 172 Philippe ARTIAS (1912-2002; Philippe Saby-Viricel, dit)**
 Série sur la mode
 Sérigraphie sur papier
 Signée en bas à droite dans la marge
 Numérotée 85/100 en bas à gauche dans la marge
 H. 70 cm L. 50 cm
150 / 200 €

- 173 Philippe ARTIAS (1912-2002; Philippe Saby-Viricel, dit)**
 Série sur la mode
 Sérigraphie sur papier
 Signée en bas à droite dans la marge
 Numérotée 71/100 en bas à gauche dans la marge
 H. 70 cm L. 50 cm
150 / 200 €



174



175



176

174 Robert DURAN (né en 1927)

Composition, 1973
Acrylique sur toile
Signée et datée au dos
100 cm L. 81 cm
Quelques écailles sur la couche picturale
200 / 300 €

176 Etienne HAJDU (1907-1996)

Forme surréaliste, circa 1935
Bronze à la cire perdue
Monogrammé EH et numéroté 1/4 en creux
Porte le cachet du fondeur A. Valsuani
H. 12 cm L. 23 cm P. 16 cm
2 500 / 3 000 €

175 Bernard MORLON (né en 1947)

Perspective psychédélique
Caisson en bois, verre peint et panneau peint
Signé en bas à droite sur le verre
H. 70 cm L. 119,5 cm P. 12,5 cm
1 000 / 1 500 €

177 José SUBUIRA-PUIG (né en 1926)

Tête monumentale
Pièces de bois taillées et assemblées
Signée en creux au dos
H. 94 cm
1 500 / 2 000 €



177



178



180



181



179

178 Mimmo ROTELLA (1918-2006)

“Sans Titre (La malicieuse)”

Sérigraphie sur toile

Signée en bas à droite

Numérotée 175/200 en bas à gauche

H. 60 cm L. 46 cm

300 / 400 €

179 Christian MAAS (né en 1951)

Souche

Bronze, pièce unique

Signé sur la base

Cachet du fondeur sur la base

H. 73 cm

800 / 1 000 €

180 Fernandez ARMAN (1928-2005)

Bouteille de champagne Taittinger

Collection Champagne Brute 1981

Dans son coffret d'origine

750 ml

Numéroté 57/150 sur la bouteille et le

coffret

150 / 200 €

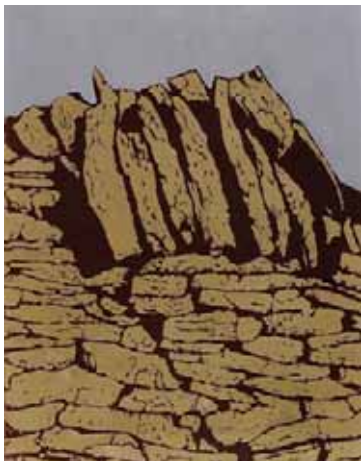
**181 Michel MOSKOVTCHENKO
(né en 1935)**

Les Alpilles

Encre sur papier

H. 57 cm L.91 cm à vue

300 / 400 €



183

- 182 Michel MOSKOVTCHEKO**
(né en 1935)
Rocher au Val d'Enfer, Les Baux,
1968
Peinture sur toile
Signée, datée et titrée au dos
H. 73 cm L. 100 cm
300 / 400 €

- 183 Michel MOSKOVTCHEKO**
(né en 1935)
Falaise, 1979
Huile sur toile
Signée et datée au dos
H. 61 cm L. 46 cm
500 / 600 €



182

- 184 Michel MOSKOVTCHEKO**
(né en 1935)
Les remparts, 1970
Huile sur toile
Signée et datée au dos
H. 24 cm L. 41 cm
300 / 500 €

- 185 Michel MOSKOVTCHEKO**
(né en 1935)
Les arbres, 1971
Eau-forte sur papier
Signée et datée au centre à droite
dans la marge
Justifiée E.A au centre à gauche dans
la marge
H. 36 cm L. 54 cm à vue
80 / 100 €



184



187

- 186 Mario PRASSINIS (1916-1985)**
Aquatinte à fond doré sur papier
Signée en bas à droite dans la marge
Numérotée 1/5 en bas à gauche dans marge
H. 49 cm L. 64 cm à vue **200 / 300 €**
- 187 Mario PRASSINIS (1916-1985)**
Jardin couchant
Aquatinte sur papier
Signée en bas à droite dans la marge
Justifiée E.A en bas à gauche dans la marge
Titrée en bas au centre dans la marge
H. 49 cm L. 69 cm **200 / 300 €**



190

188 Magdalena MORACZEWSKA (née en 1965)

Icône, 1988

Huile, papier collé et bois sur isorel

Signée et datée 88 en bas à droite

H. 81 cm L. 64 cm

500 / 700 €

189 Philippe DEREUX (1918-2001)

Allégorie du vent, Les Frontons, 1967

Lithographie sur papier

Signée en bas à droite, numérotée 5/50 en bas à gauche et titrée en bas au

centre, dans la marge

H. 56,5 cm L. 76,5 cm à vue

80 / 100 €



191

190 Philippe DEREUX (1918-2001)

Fronton de victoire, Les Frontons, 1967

Lithographie sur papier

Signée en bas à droite, numérotée 5/50 en bas à gauche et titrée en bas au

centre, dans la marge

H. 56,5 cm L. 76,5 cm à vue

80 / 100 €

191 Gaston CHAISSAC (1910-1964)

Composition avec visage, vers 1962-63

Trait de feutre sur papier-peint à fond vert

Signé en bas à gauche

H. 39,5 cm L. 30 cm

L'œuvre sera répertoriée dans les archives de Thomas Le Guillou 1 200 / 1 500 €

192 Augusto BARROS (1929-1998)

Composition

Gouache sur papier

Signée en bas à droite

H. 50 cm L. 32 cm

300 / 400 €



195



197



198

193 Antoine MOREAU (né au XX^e siècle)

Le gros tournoy, Parvis de Notre-Dame de Paris, 1987
 Vitagraphie sur toile
 Monogrammée en bas à droite
 Contresignée et datée 28/05/87 au dos
 H. 70 cm L. 70

180 / 200 €**194 Antoine MOREAU (né au XX^e siècle)**

Saint-Jean l'Évangéliste, Parvis de Notre-Dame de Paris, 1987
 Vitagraphie sur toile
 Monogrammée en bas à droite
 Contresignée et datée 28/05/87 au dos
 H. 70 cm L. 70 cm

180 / 200 €**195 Antoine MOREAU (né au XX^e siècle)**

La couronne, Parvis de Notre-Dame de Paris, 1987
 Vitagraphie sur toile
 Monogrammée en bas à droite
 Contresignée et datée 20/04/87 au dos
 H. 70 cm L. 70 cm

180 / 200 €**196 Jean BATAIL (né en 1930)**

Paysage
 Aquarelle sur papier
 Signée en bas à droite
 H. 27,5 cm L. 37,5 cm

300 / 400 €**197 Jean BATAIL (né en 1930)**

Le passant (Le mur de Sartre)
 Mine de plomb sur papier
 Signée en bas à gauche
 H. 54,5 cm L. 45,5 cm

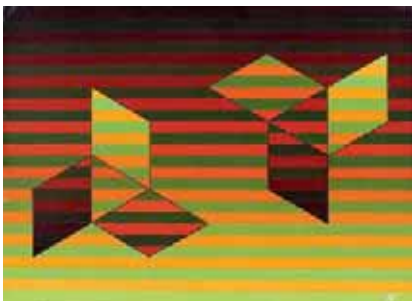
400 / 500 €**198 Francis MARSHALL (né en 1946)**

Our mother earth
 Peinture sur plaque de métal fixée sur panneau
 Signée au dos
 Titrée en haut
 H. 32,5 cm L. 61,5 cm

700 / 800 €



199



201



202

199 Raymond GRANDJEAN (1929-2006)

Composition en bleu
Aquarelle et mine de plomb sur papier
Signée en bas à gauche
H. 21,2 cm L. 31,5 cm à vue **150 / 200 €**

200 Raymond GRANDJEAN (1929-2006)

Les chats
Encre sur papier
Signée en bas à gauche
H. 13 cm L. 9 cm à vue **250 / 300 €**

201 Alberto FABRA (né en 1920)

Composition, 1980
Huile sur toile
Monogrammée en bas à droite
Signée et datée au dos
H. 24 cm L. 33 cm

300 / 400 €

202 Julio LE PARC (né en 1928)

Alchimie 339, 1997
Acrylique sur toile
Signée, datée et titrée au dos
H. 60 cm L. 60 cm

8 000 / 10 000 €



203



204



205



207

203 Bernard COUSINIER (né en 1942)

Force sept. 91.1

Silicone sur panneau

Signé et titré au dos

H. 100 cm L. 90 cm P. 10 cm

300 / 400 €

204 Miguel CHEVALIER (né en 1959)

Reducciones concéntricas 2

Cibachrome sur plexiglas et acier

H. 20 cm D. 30 cm

Bibliographie :

“Oro negro”, catalogue d'exposition, Ed. Museo de arte universidad nacional de Colombia, Bogota, Colombie, 1994

“Oro negro”, catalogue d'exposition, Ed. Museo de artes visuales Alejandro Otero, Caracas, Venezuela, 1993

Un certificat signé de l'artiste, daté du 18 avril 1995 sera remis à l'acquéreur

400 / 600 €

205 Bernard BERAUD (né au XX^e siècle)

Composition sur grille grise et rouge

Sérigraphie sur papier

Signée en bas à droite et numérotée 11/30 en bas à gauche, dans la marge

H. 63,7 cm L. 48,7 cm à vue

100 / 150 €

206 Bernard BERAUD (né au XX^e siècle)

Composition sur grille rouge, 1982

Sérigraphie sur papier

Signée MAD, datée déc 82 en bas à droite et numérotée 2/30 en bas à gauche, dans la marge

H. 63,7 cm L. 48,7 cm à vue

100 / 150 €

207 Carlos CRUZ-DIEZ (né en 1923)

Composition, 1977

Sérigraphie sur papier

Signée et datée en bas à droite dans la marge

Numérotée 69/125 en bas à gauche dans la marge

H. 52,5 cm L. 52,5 cm à vue

200 / 300 €



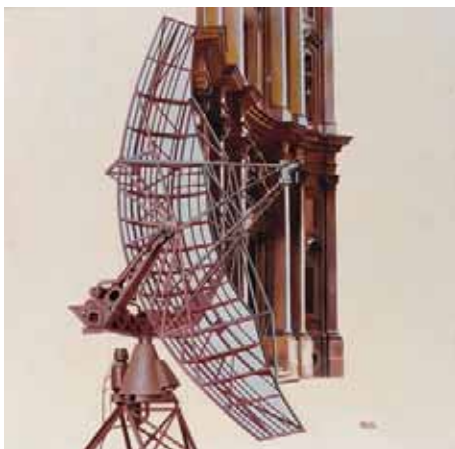
208



210



211



209

**208 Georges GUNSETT
(1919-2006)**

Les épouvantails, 1978
Acrylique sur toile
Signée, datée et titrée au dos
H. 65 cm L. 81 cm

1 300 / 1 500 €

**209 Bruno D'ARCEVIA
(né en 1946)**

On nous écoute
(Façade du ministère de l'Intérieur),
1976
Huile sur toile
Signée en bas à droite
H. 60,5 cm L. 60 cm
Petit accident

3 300 / 4 300 €

210 Jacques MONORY (né en 1924)

Sans titre
Sérigraphie sur papier
Signée en bas à droite dans la
marge
Numérotée 51/250 en bas
à gauche dans la marge
H. 54 cm L. 74 cm à vue

100 / 200 €

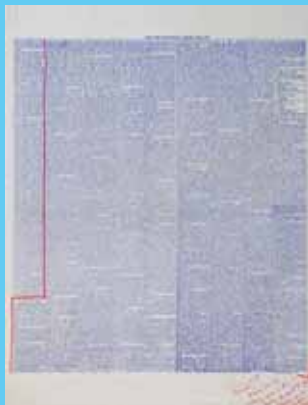
211 Philippe NOULETTE (né en 1960)

A la croisée, 1989
Bois peint et fil de fer
Signé, daté et titré sur le fond
H. 21 cm L. 21 cm P. 21 cm
Exposition : Galerie Michel Guinle,
Lyon, 1991

850 / 1 000 €



212



213



215

212 Marcel BROODTHAERS (1924-1976)

24 images/seconde, 1970

Technique mixte, crayon sur papier et pellicule photographique

Monogrammée MB, numérotée 31/50

Située et datée Berlin 1970 en bas

H. 49 cm L. 64 cm à vue

1 000 / 1 200 €

214 Bill PARKER (né en 1922)

Composition, 1976

Fusain, pastel, aquarelle sur papier

Signé et daté en bas à droite

H. 49,5 cm L. 64,5 cm

200 / 300 €

213 Charlotte MOORMAN (1933-1991)

Compte-rendu de procès, 1967

Impression et marqueur sur papier

Dédicacé en bas à droite à Marcel Duchamp le 01/02/1989 (A sa mémoire)

H. 63 cm L. 48 cm

Exposition : "Fluxus dans tous ses états ou le règne désormais illimité de la marchandise", Galerie Art-Thèmes, Lyon, 1996

1 000 / 1 200 €

215 Jean Le MOAL (1909-2007)

Abstraction, 1972

Aquarelle sur papier

Signée et datée 1972 en bas à droite dans la marge

H. 10,5 cm L. 9 cm à vue

500 / 600 €



217



219



220

216 Ecole moderne

Composition, vers 1960

Technique mixte (peinture et bâtonnets en plastique collés) sur panneau
H. 41 cm L. 66 cm P. 5,5 cm

500 / 600 €

217 André VERDET (1913-2004)

Géométrie lumineuse (lumière plastique), 1973

Huile sur toile, plastique

Signée, datée et titrée au dos

H. 31 cm L. 26 cm

700 / 800 €

219 Giuseppe CHIARI (1926-2007)

Abstraction

Encre et mine de plomb sur papier

Signée en bas à droite

H. 33 cm L. 47,5 cm

300 / 400 €

218 Edda RENOUF (né en 1943)

Changed Structures on Drawing Street, 1973-1974

Signée en bas à droite par l'artiste et numérotée 81/100 en bas à gauche
H. 49 cm L. 40 cm

Affiche d'exposition d'Edda Renouf chez Yvon Lambert, 1974

60 / 100 €

220 Giuseppe CHIARI (1926-2007)

Abstraction

Encre sur papier

Signée en bas à droite

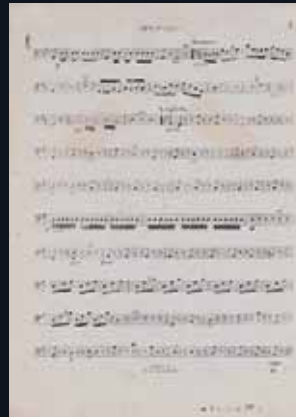
H. 32,7 cm L. 47,5 cm

300 / 400 €



222

221



221 Giuseppe CHIARI (1926-2007)
 Partition colorée, 1977
 Sérigraphie sur papier
 Signée et datée en bas à droite
 Numérotée 12/100 en bas à gauche
 H. 68,8 cm L. 48,8 cm à vue
100 / 200 €

222 Giuseppe CHIARI (1926-2007)
 Violoncello
 Polyptique (6 pièces)
 Pastel, aquarelle et peinture argent
 sur partition imprimée sur papier
 Signature en bas à droite sur
 chaque élément
 H. 33 cm L. 23,6 cm
600 / 800 €



223

223 Alighiero E. BOETTI (1940-1994)

De bouche à oreille

Tapisserie sur toile tendue sur panneau

Numérotée 54/100 au dos

H. 17,5 cm L. 17,5 cm

8 000 / 10 000 €

224 Alighiero E. BOETTI (1940-1994)

De bouche à oreille

Tapisserie sur toile tendue sur panneau

Numérotée 63/100 au dos

H. 17,5 cm L. 17,5 cm

8 000 / 10 000 €

225 Alighiero E. BOETTI (1940-1994)

De bouche à oreille

Tapisserie sur toile tendue sur panneau

Numérotée 97/100 au dos

H. 17,5 cm L. 17,5 cm

8 000 / 10 000 €



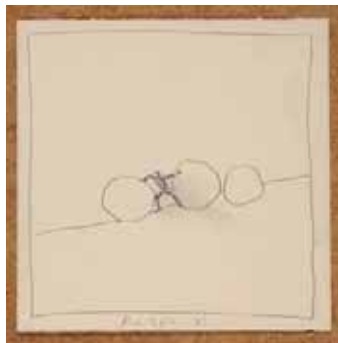
224



225



227



229



228

226 ATILA (1931-1987 ; Attila Biro, dit)
Composition au personnage, 1982
Aquarelle sur papier
Signée et datée en bas à droite
H. 90 cm L. 63 cm **400 / 500 €**

227 ATILA (1931-1987 ; Attila Biro, dit)
Personnage couché, 1972
Monotype à l'huile sur papier entoilé
Signée et datée en bas à droite
Contresignée, datée et titrée au dos
H. 52 cm L. 69 cm **500 / 600 €**

228 Christos KALFAS (né en 1955)
Stymphale, 1989
Huile sur placoplâtre
Signée, titrée et datée au dos
H. 119 cm L. 150 cm **1 500 / 2 000 €**

229 Christos KALFAS (né en 1955)
Sisyphé, 1990
Mine de plomb sur papier
Signée et datée 90 en bas au centre
H. 24 cm L. 24 cm **150 / 200 €**

230 Christos KALFAS (né en 1955)
Sisyphé, 1990
Mine de plomb sur papier
Signée et datée 90 en bas au centre
H. 24 cm L. 24 cm **150 / 200 €**

231 Christos KALFAS (né en 1955)
Sisyphé, 1990
Mine de plomb sur papier
Signée et datée 90 en bas au centre
H. 24 cm L. 24 cm **150 / 200 €**



232

232 Xano ARMENTER (né en 1956)
Comedor de pan, 1987
Huile sur toile
Signée et datée en bas à droite
Contresignée, titrée et datée au dos
H. 99,5 cm L. 73 cm

1 000 / 1 200 €



234

234 Gordon HART (né en 1940)
Summer, 2006
Acrylique sur toile
Signée, datée et titrée au dos
H. 130 cm L. 81 cm

800 / 1 000 €



235

233 Danielle STEPHANE (née en 1945)
Signe passion 2, 1989
Acrylique sur toile
Signée, datée et titrée au dos
H. 130 cm L. 100 cm

1 000 / 1 200 €

235 Gordon HART (né en 1940)
Natural Ikon, 1999
Technique mixte sur panneau
Signée, datée et titrée au dos
H. 52 cm L. 41 cm

400 / 600 €



236

236 Christiane VIORNERY (née en 1942)

Les 18 robes, 1982

Panneau de textile imprimé par transfert

Porte la signature de l'artiste sur une étiquette au dos

H. 460 cm L. 215 cm

1 500 / 1 800 €



237

237 Marine BOURGEOIS (née en 1949)

Sans titre, 1985

Huile et technique mixte sur papier

Signée et datée 85 en bas à droite

H. 272 cm L. 117 cm à vue

1 800 / 2 500 €



239

238 Yves HENRI (né en 1945)

Autoportrait, 1989

Résine et bois

Signée et datée au dos

H. 35 cm L. 18 cm

200 / 250 €

239 Louis CANE (né en 1943)

Les Chieuses, 1981

Huile et collage sur papier

Signée et datée 5/4/81 en bas à droite

H. 77 cm L. 55 cm à vue

1 500 / 2 000 €



242



240



244

240 Mario SCHIFANO (1934-1998)

Sans titre

Sérigraphie quinze passages sur papier

Signée en bas à droite

Numérotée 33/100 en bas à gauche

H. 99 cm L. 99 cm à vue

1 000 / 1 200 €

241 Jean-Pierre GIARD (né en 1957)

Joueurs de dames, 1984

Encre sur papier

Signée et datée en bas à droite

H. 47,5 cm L. 63,5 cm à vue

300 / 500 €

242 Jean-Pierre GIARD (né en 1957)

Personnage et ange, 1984

Huile sur papier marouflé sur panneau

Signée et datée 13/11/84 en bas à droite

H. 32 cm L. 24,5 cm

300 / 400 €

243 Maxime DARNAUD (né en 1931)

Paysage IX, 1992

Monotype sur papier

Signée, numérotée IX et datée en bas à droite dans la marge

Exemplaire unique

H. 34 cm L. 38,5 cm à vue

Légères rousseurs

230 / 300 €

244 Maxime DARNAUD (né en 1931)

Paysage XI, 1992

Monotype sur papier

Signée, numérotée XI et datée en bas à droite dans la marge

Exemplaire unique

H. 34 cm L. 38,5 cm à vue **230 / 300 €**

245 Maxime DARNAUD (né en 1931)

Nature morte aux fruits, 1993

Huile sur toile

Monogrammée et datée en bas à droite

Contresignée et datée 11/93/94 au dos

H. 73 cm L. 92 cm

Provenance : Galerie La Main, Lyon

800 / 1 000 €



248



250



253

- 246 Maxime DARNAUD (né en 1931)**
Paysage IV, 1992
Monotype sur papier
Signé, daté et numéroté IV en bas à droite dans la marge. Exemplaire unique
H. 34 cm L. 38,5 cm à vue **230 / 300 €**

- 247 Henri DARNAUD (1900-1985)**
Le chantier, 1954-56
Huile sur isorel
Signée en bas à droite
Contresignée, titrée et datée au dos
H. 73 cm L. 91,5 cm **650 / 800 €**

- 248 Maxime DARNAUD (né en 1931)**
Nu, 1996
Huile sur toile
Monogrammée et datée en bas à droite
Contresignée et datée avril 96 au dos
H. 114 cm L. 146 cm **2 000 / 3 000 €**

- 249 Jean-Claude OULION (né en 1943)**
Le chapeau, 1995
Huile sur papier
Signée et datée en bas à droite
H. 42,5 cm L. 22 cm à vue
120 / 150 €

- 250 Claire DUMONTEIL (née en 1961)**
Personnage au cerceau
Bronze
Monogrammé et numéroté 2/3 sur la base
H. 12 cm **650 / 800 €**

- 251 Claire DUMONTEIL (née en 1961)**
Personnage et oiseau
Bronze
Monogrammé et numéroté 2/3 sur la base
H. 18 cm **650 / 800 €**

- 252 Claire DUMONTEIL (née en 1961)**
Vantité, 1995
Technique mixte sur papier millimétré
Monogrammée et datée en bas à gauche
H. 65 cm L. 50 cm à vue
250 / 300 €

- 253 Victor CANIATO (1949)**
Soleil
Technique mixte (plâtre laqué jaune et noir, tige métallique et ciment), signé sur le côté gauche du visage et numéroté V/9 sur le socle
H. 147 cm L. 49 cm **300 / 400 €**

- 254 TSURI dit “le peintre sans papier”**
(né en 1967 à Mezdra, Bulgarie)
 Kamen, 2000
 Acrylique sur aggloméré
 Signée, datée et située Lyon en bas à droite
 Titrée à gauche en cyrillique
 Cadre peint par l'artiste
 H. 39,5 cm L. 31 cm
 Exposition : Galerie L, Saint-Etienne, 2000
300 / 500 €



259

- 255 TSURI dit “le peintre sans papier”**
(né en 1967 à Mezdra, Bulgarie)
 Kamen, 2000
 Acrylique sur aggloméré
 Signée et située Lyon en bas à droite
 Titrée en cyrillique et datée en bas à gauche
 Cadre peint par l'artiste
 H. 19,5 cm L. 25 cm
 Exposition : Galerie L, Saint-Etienne, 2000
250 / 400 €

- 256 TSURI dit “le peintre sans papier ”**
(né en 1967 à Mezdra, Bulgarie)
 Kamen-Pierre Lévitacion n° 1, 2000
 Acrylique sur panneau
 Signée et située Lyon en bas à droite
 Titrée en cyrillique et datée en bas à gauche
 Contresignée et datée au dos
 H. 61 cm L. 46 cm
 Exposition : Galerie L, Saint-Etienne, 2000
400 / 500 €

- 257 Daniel TILLIER (né en 1958)**
 Student in love
 Acrylique sur toile marouflée sur carton
 Signée en bas à gauche et datée Avril 85 à droite
 H. 100 cm L. 75 cm **300 / 500 €**

- 258 Daniel TILLIER (né en 1958)**
 Promenade
 Acrylique sur toile et barre de seuil
 Signée, datée Avril 19(91) ?
 Titrée et située au dos
 H. 65 cm L. 75 cm **200 / 300 €**

- 259 Daniel TILLIER (né en 1958)**
 En peignant il imagina..., 1986
 Huile sur toile
 Signée, datée 86, titrée et située Lyon au dos
 H. 120 cm L. 120 cm **1 500 / 2 000 €**



260



257

- 260 Daniel TILLIER (né en 1958)**
 Christine en ombre chinoise regarde les fleurs, 1989
 Assemblage de deux huiles sur toile
 Signé et daté au dos
 H. 117 cm L. 112 cm
1 500 / 2 000 €



261



264



265



262

261 Gérard GASQUET (né en 1945)

Celle qui a lavé sa robe, 2003
Huile sur toile
Signée, datée et titrée au dos
H. 162 cm L. 130 cm

1 500 / 2 000 €

262 Albert WEINBERG (né en 1922)

Dan Cooper
Aquarelle sur trait d'encre sur papier
Signée en bas à droite
H. 28,8 cm L. 20 cm à vue

600 / 800 €

263 Antonio SEGUI (né en 1934)

On attend, 1968
Lithographie sur papier
Signée et datée en bas à droite
Numérotée 28/50 en bas à gauche
H. 75 cm L. 55,5 cm

Provenance : Galerie Claude Bernard, Paris
300 / 500 €

264 Antonio SEGUI (né en 1934)

Sans titre, circa 1980
Fusain sur papier
Signé en bas au centre
H. 78 cm L. 57 cm

1 500 / 2 000 €

265 Hervé DI ROSA (né en 1959)

Baigneuses, 1996
Technique mixte (peinture et collage de papiers découpés) sur papier
Signée des initiales et datée en bas à droite
H. 50,5 cm L. 66 cm

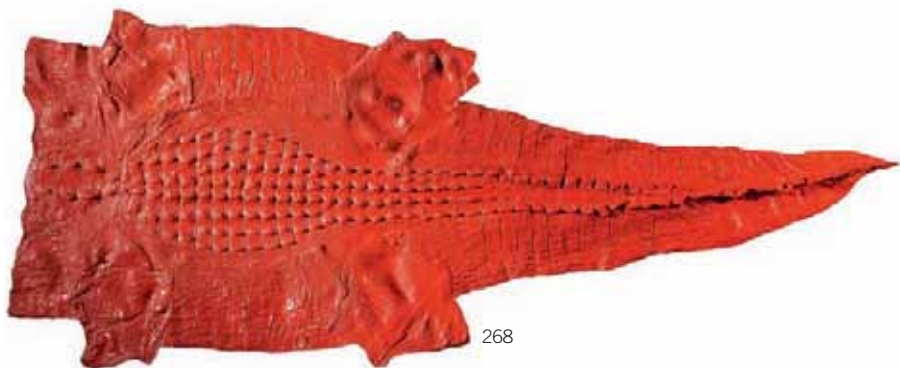
1 500 / 2 000 €



266



267



268

266 CECCA (né au XX^e siècle)

Le salon, 1972

Huile sur toile

Signée et datée en bas à droite

H. 130 cm L. 97 cm

1 500 / 2 000 €

267 Jean-Jacques SURIAN (né en 1942)

Marlène, 1973

Ripolin sur toile et contreplaqué découpé peint

Signé en bas à droite

Contresigné et daté au dos

H. 92,5 cm L. 106,5 cm

1 000 / 1 200 €

268 Etienne BOSSUT (né en 1946)

Crocodile rouge, vers 1990

Fibre de verre peinte

H. 120 cm L. 297 cm

2 000 / 2 500 €



269



273



274



272

269 Marc CHOPY (né en 1950)
Le miroir, 1985
Huile sur toile et fonte (assemblage)
Signée et datée 85 au dos
H. 42 cm L. 27 cm

600 / 800 €

270 Marc CHOPY (né en 1950)
Temple de la nature n° 4, 1987
Huile sur panneau
Signée, titrée et datée au dos
H. 24,5 cm L. 39 cm

600 / 800 €

271 Marc CHOPY (né en 1950)
Temple de la nature n° 1, 1987
Huile sur panneau
Signée, titrée et datée au dos
H. 20 cm L. 41,5 cm

600 / 800 €

272 Marc CHOPY (né en 1950)
Temple de la nature n° 7, 1987
Huile sur bois en trois parties
Signée, titrée et datée au dos
H. 24 cm L. 42 cm environ

600 / 800 €

273 Marc CHOPY (né en 1950)
Il va falloir se mettre à table, 1980
Technique mixte (pastel à l'huile, huile, vernis) sur papier marouflé sur bois
Signée, titrée et datée
17 Nov 80 au dos
H. 140 cm L. 177 cm environ

2 300 / 3 000 €

274 Carmelo ZAGARI (né en 1957)
Le Chemin des Dames, 1984
Acrylique sur toile
Signée, titrée et datée
13 Nov 84 au dos
H. 130 cm L. 177 cm

2 000 / 2 500 €



275

275 François BOISROND (né en 1959)

Baignade en Normandie, 1994

Gouache sur papier fort

Signée des initiales F en bas à gauche et B en bas à droite

Datée avec les chiffres 9 en haut à gauche et 4 en haut à droite

H. 49 cm L. 64 cm à vue

1 500 / 2 000 €



276

276 Rémi BLANCHARD (1958-1993)

Centaure dans l'arène

Acrylique sur papier

Certifiée authentique et cachet R. Blanchard au dos

H. 53 cm L. 75 cm

3 000 / 3 500 €



277

277 Robert COMBAS (né en 1957)

Saint-Georges Bataille se bat bien sûr contre un monstre de l'Enfer appelé Testasse, Monokini de son prénom. Georgou lui a chopé la langue et va lui balancer un grand coup d'épée entre les narines
Acrylique sur toile

Signée à droite vers le centre
H. 139 cm L. 158,5 cm

12 000 / 15 000 €



278

278 Robert COMBAS (né en 1957)

Portrait de Geneviève en Marianne
Foulard en soie
Signé et daté 1988 en bas à droite
H. 85 cm

Multiples, édité par la Maison BUCOL, "Un artiste un foulard"-
1789-1989
Joint la pochette d'origine (déchirure) et une carte postale

100 / 150 €

279 Robert COMBAS (né en 1957)

Vade Retro Satanas Amen, 1989
Acrylique sur toile
Signée et datée en bas à droite
Contresignée au dos sur la toile
Cadre peint par l'artiste portant sa signature et le titre de
l'œuvre

H. 65 cm L. 54 cm

6 000 / 8 000 €



279



280

280 Travail autrichien, début du XX^e siècle

Table rectangulaire en chêne teinté, elle repose sur quatre pieds composés de quatre tiges, un disque en cuivre martelé et un sabot cubique

H. 75 cm L. 190 cm P. 82 cm

On joint deux allonges (Longueur : 49 cm) **2 000 / 3 000 €**



281

281 Travail français, années 1970

Table rectangulaire en chêne sablé et teinté. Elle repose sur quatre pieds massifs reliés par une entretoise en H

H. 73 cm L. 190 cm P. 74 cm

2 800 / 3 000 €



282

282 Marcel BREUER (1902-1981)

Fauteuil modèle B35 en tubes d'acier chromés et courbés, les manchettes d'accoudoirs en bois noirci, le dossier et l'assise suspendus en porte-à-faux

H. 83 cm L. 80 cm P. 60 cm

Modèle créé entre 1928 et 1935 pour les éditions Thonet

1 600 / 1 800 €

283 Travail scandinave, vers 1960-1970

Bureau en arc de cercle en bois de placage, deux casiers à quatre tiroirs et un tiroir à dossiers suspendus
H. 173 cm L. 200 cm P. 80 cm
Manque les serrures, état d'usage

2 500 / 3 000 €

284 Attribué à BAGUES

Deux tables gigognes en métal doré façon bambou, le plateau en verre carré est souligné d'un bord miroir
H. 40 cm L. 41 cm P. 37 cm
H. 43 cm L. 47 cm P. 48 cm

250 / 300 €

285 Attribué à BAGUES

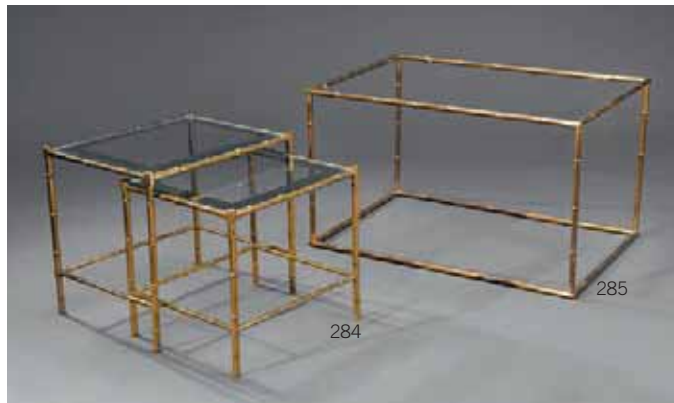
Table basse rectangulaire en métal doré façon bambou, les pieds reliés par une entretoise rectangulaire
H. 46 cm L. 54 cm P. 80 cm
Plateau manquant

100 / 120 €

286 Dans le goût de BAGUES

Table basse rectangulaire, les pieds et l'entretoise en croix de Saint-André figurant des bâtons, plateau de marbre noir
H. 41 cm L. 37 P. 71 cm

350 / 400 €



286



287



288

287 Arne JACOBSEN (1902-1971), éditions Fritz Hansen
Série 7, modèle 3107
Suite de quatre chaises en bois courbé thermoformé laqué noir, elles reposent sur un piètement en tubes métalliques chromé Monogrammée "FH Denmark"
H. 76,5 cm L. 45,5 cm P. 42 cm
Relaquées

650 / 700 €



289

288 Arne JACOBSEN (1902-1971), Editions Fritz Hansen

Modèle 3105

Suite de quatre chaises en bois courbé thermoformé tendu de jersey de coton brun, le dossier en forme de T se prolonge par une assise ronde

Portent une étiquette "FH" et numérotées (0864, 0964, 0864, 0267)

H. 72,5 cm L. 41,5 cm P. 43 cm

Un dossier fragilisé

650 / 700 €

289 Arne JACOBSEN - Fritz HANSEN éditeur

Quatre chaises modèle "Fourmi"

Monogrammées FH Danemark

H. 76 cm L. 46 cm P. 46 cm

Une chaise plus récente

350 / 400 €

290 Arne JACOBSEN (1902-1971)

Série 7 Modèle 3107

Chaise de bureau pivotante et à hauteur réglable, piètement quadripode métallique tubulaire nickelé terminé par des roulettes, assis et dossier thermoformé tendus de toile noire

H. 86 cm L. 53 cm P. 46 cm

Modèle créé en 1955

600 / 700 €



290



291



295

291 Harry BERTOÏA (1915-1978)

Modèle Wire

Chaise à structure en maille de fil d'acier cintré, soudé et chromé, carreau en tissu rouge

H. 76 cm L. 51 cm P. 55 cm

Modèle créé au début des années 1950

200 / 300 €

292 Harry BERTOÏA (1915-1978) pour KNOLL

Paire de chaises en treillis métallique gainé de rilsan blanc sur l'assise et noir sur le piètement

H. 108 cm L. 54 cm P. 50 cm

Edition ancienne, quelques éclats

250 / 300 €

293 Harry BERTOÏA (1915-1978) pour KNOLL

Chaise en treillis métallique gainé de rilsan blanc

H. 108 cm L. 54 cm P. 50 cm

Edition ancienne, quelques éclats

120 / 150 €

294 Harry BERTOÏA (1915-1978) pour KNOLL

Fauteuil en treillis métallique gainé de rilsan blanc

H. 76 cm L. 85 cm P. 70 cm

Edition ancienne, quelques éclats à la laque

250 / 300 €

295 Harry BERTOÏA (1915-1978) pour KNOLL

Paire de chaises noires en treillis métallique gainé de rilsan noir

H. 108 cm L. 54 cm P. 50 cm

250 / 300 €



296



297



298

296 Travail danois

Suite de trois tabourets rectangulaires en teck, l'assise en toile noire est retenue aux traverses par des cordages, carreaux de cuir noir
H. 42 cm L. 63 cm P. 51 cm

700 / 800 €

297 Travail scandinave, années 1960

Large buffet en noyer reposant sur quatre pieds fuseau. Il ouvre en façade par trois battants, quatre tiroirs et un abattant, lequel découvre une étagère en verre noire ; les poignées de tirage en bois sculpté de forme libre

H. 86,5 cm L. 240 cm P. 49 cm

600 / 800 €

298 Quatre fauteuils papillon en fer forgé modèle AA, assises en toile

H. 93 cm L. 71 cm P. 66 cm

Eclats à la peinture

700 / 800 €

299 Bernard RANCILLAC (1931)

Modèle Eléphant, 1^{re} édition 1966
Fauteuil coque en fibre de verre
moulée et laquée blanc posant sur un
piètement en forme d'arceau en acier
forgé laqué noir
H. 112 cm L. 141 cm P. 142 cm
Quelques éclats et rayures

Bibliographie : modèle similaire reproduit
dans : Meubles et décors des années 60,
Anne Bony, éditions du Regard, 2003,
p. 185

5 000 / 6 000 €



299



301



302

300 Knut HESTEBERG et Ronald SCHMITT

Table basse "Propeller", modèle 49009, piètement en acier brossé en forme d'hélice
H. 47 cm D. 95 cm

800 / 1 000 €



300

301 Travail Français, années 1950

Suite de quatre transatlantiques en chêne teinté, tendu de cuir fauve et de clous en fer forgé
H. 87 cm L. 68 cm P. 85 cm
Restaurations

3 300 / 3 500 €

302 André SORNAY (1902-2000)

Banquette en bois clair, tablette latérale formant bout de canapé, assise et coussins trapézoïdaux garnis de tissu gris, un coussin pouvant être utilisé pour transformer la banquette en lit d'appoint

700 / 800 €

303 Attribué à André SORNAY Etablissement

Paire de tables de chevet cubiques en bois et mélaminé blanc ouvrant à un tiroir et un casier
H. 41 cm L. 40 cm P. 50 cm

180 / 200 €



304

304 Années 1950

Paire de fauteuils confortables garnis de tissu grège et reposant sur un piètement en métal laqué noir
H. 80 cm L. 80 cm P. 80 cm

250 / 300 €



305

305 Pierre VANDEL, Paris

Table basse en aluminium rainuré à incrustation de filets dorés et dalle de verre bisotée. Elle est composée d'une grande table rectangulaire et d'une petite table carrée formant table gigogne
Signée
H. 33 cm L. 105,5 cm et P. 54,5 cm et H. 29 cm L. 54,5 cm P. 47,5 cm

600 / 800 €



306

306 Années 1970

Bureau rectangulaire en aluminium et bois laminé noir, les montants figurant des carrés sont reliés par une entretoise ; ils supportent un plateau en dalle de verre fumé
H. 76 cm L. 65 cm P. 140 cm

500 / 600 €



308

307 Table basse en plexiglas, supportant une dalle de verre en forme de carré à pans coupés
Circa 1970
H. 35,5 cm L. 105 cm P. 105 cm

150 / 200 €

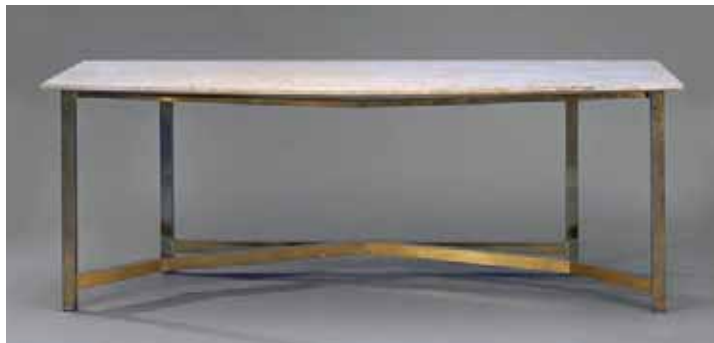
308 Gaëtano PESCE (né en 1939)

Fauteuil Donna, mousse et tissus orange rayé
Marque au pochoir UP2000 SERIES, Design Gaetano Pesce B & B Italia ; Etiquette B & B Max Alto

3 500 / 4 000 €



311



312



310

309 Gino SARFATI (1912-1985)

Edité par Flos
Grand lustre à fût central en métal doré
et nombreux bras de lumière attenants,
modèle n° 2097
H. 88 cm

Bibliographie : Modèle similaire répertorié
page 63 dans Repertorio édition 2003

200 / 300 €

310 Gino SARFATI (1912-1985) attribué à

Lampadaire en métal laqué blanc,
éclairage à hauteur réglable
Italie 1970-1980
H. 207 cm

350 / 400 €

311 Giovanni OFFREDI (né en 1927)

Saporeti Italia Editeur, vers 1970
Table basse carrée en tôle d'acier chromé,
elle repose sur quatre pieds massifs de
section carrée
Marque de l'éditeur sous le plateau
Léger choc en bordure

500 / 600 €

312 Grande console rectangulaire en laiton

doré, les quatre pieds de section carrée
sont reliés par un plateau et une entretoise
à mouvement inversé
H. 72 cm L. 190 cm P. 70 cm

2 300 / 2 500 €



313



314



315

**313 Keith HARING (1958-1990),
éditeur Bretz**

Large bergère gondole et son
carreau rond tendue de velours
bleu à motif de personnages
stylisés, elle repose sur quatre
pieds griffe en fonte d'aluminium.
Deux coussins en forme de
personnages stylisés en velours
rouge et galon noir

H. 88 cm L. 153 cm P. 146 cm
Petites déchirures sous le dessous

2 500 / 3 000 €

314 Verner PANTON (1926-1998)

Paire de fauteuils "Bachelor"
Structure en fil d'acier courbé, assise tendue en
daim chamois (refaite)

H. 75 cm L. 71 cm P. 53 cm

Modèle créé pour Fritz Hansen en 1955

2 500 / 3 000 €

315 Dans le goût de Jansen, vers 1970

Lampe en métal chromé et laiton, base rectangulaire
et fut composé de quatre cadres rectangulaires
imbriqués mobiles.

Grand abat-jour d'origine en tissu saumon à baguette
de laiton

Piètement : H. 45 cm L. 25 cm P. 19 cm

600 / 800 €



318



317

316 SCHNEIDER France

Coupe plate en verre bullé, le bord mouvementé
Signature gravée sous la base
D. 37 cm H. 3 cm **200 / 300 €**

317 Rosette BIR (1926-1993)

Sans titre
Coupe en acier inoxydable poli à bord chantourné reposant sur un pied cylindrique ; elle présente des feuilles et baie stylisées en relief
Signée sous la base
H. 12,5 cm D. 29,5 cm

600 / 800 €



319

318 Serge MOUILLE (1922-1988)

Applique à deux bras mobiles en métal laqué noir, abat-jours directionnels en tôle laquée noire et crème de forme libre

6 000 / 8 000 €

319 Pol CHAMBOST (1906-1983)

Vase corole en céramique émaillée vert anis et blanc
Marqué "Poterie Pol Chambost, 1056, Made in France" sous le pied
H. 26,5 cm

3 000 / 3 500 €



323

320 Matthieu MATEGOT (1910-2001), attribué à

Suite de deux petites tables rondes en métal laqué à piètement tripode sinusoïdal
H. 24 cm D. 28 cm
H. 19 cm D. 23 cm

30 / 50 €

321 Matthieu MATEGOT (1910-2001), attribué à

Paire de porte-parapluies cylindrique en tôle laquée blanc et perforée, anse en métal laqué noir
H. 47 cm D. 27 cm

50 / 80 €



324

322 ARLUS, années 1960

Lampadaire en métal doré et laqué noir composé d'une sphère ajourée et d'un pied faisceau, il repose sur un piètement tripode doré
H. 142 cm

Bibliographie : modèle similaire reproduit dans "Maison et Jardin", Mai 1956, page 3

500 / 600 €

323 Travail français, années 1970

Paire de lampadaires à fût tripode en métal laqué noir et acajou, reposant sur un disque en métal laqué noir
Hauteur : 90 cm (sans l'abat-jour)
Hauteur totale : 155 cm
Diamètre : 22,5 cm
Abat-jour cylindrique en tissu grège

2 200 / 2 500 €

324 Paire de liseuses en métal chromé

et abat-jour directionnel cylindrique, le montant en U est terminé par un contrepoids rouleau
H. 110 cm L. 45 cm
Petit enfoncement sur un des abat-jours

800 / 1 000 €



326



325



328

329

325 WALTER & MORETTI

Jeu d'échec, pions en fonte d'aluminium, plateau en marqueterie de marbre et cornière en métal
 Italie, circa 1970
 H. 43 cm L. 43 cm

900 / 1 000 €

326 Willy RIZZO (1928), attribué à

Applique en métal doré et argenté à six cylindres lumineux joints entre eux par des ailettes rectangulaires
 39 x 86 cm
 Accident à un module

600 / 800 €

327 Suspension octogonale en tôle laqué blanc ajouré de petites ailettes

H. 32 cm D. 20 cm

30 / 50 €

328 STILNOVO

Lampe de bureau en métal laqué rouge et noir posant sur un transformateur cubique noir, le réflecteur de forme semi-cylindrique
 H. 63,5 cm

100 / 150 €

329 Mario BOTTA (1943), Edition Artemide

Modèle Melanos, vers 1986

Lampe de bureau en résine noire, réflecteur cylindrique, le balancier souligné d'un trait rouge repose sur un pied en métal laqué noir en porte à faux
 Timbre de l'éditeur sous la base

H. 27,5 cm L. 85 cm P. 11 cm

300 / 400 €

Nom :

Prénom(s) :

Adresse :

.....

Téléphone : Mobile : e-mail :

Après avoir pris connaissance des conditions de vente décrites dans le catalogue, je déclare les accepter et je vous prie d'acquérir pour mon compte personnel aux limites indiquées en Euros les lots que j'ai désignés ci-dessous. Les limites ne comprennent pas les frais de ventes qui sont pour chaque adjudication de : **20 % HT (23,94 TTC)**. Les enchérisseurs supporteront seuls les risques inhérents au mode d'enchères choisi par eux. La **SVV DE BAECQUE et associés** ne pourra être tenue pour responsable des incidents imputables au mode de communication choisi.

LOT N°	DESCRIPTION DU LOT	LIMITE en EUROS

Date :

Signature :

CONDITIONS DE VENTE ET ENCHÈRES

DE BAECQUE et associés est une société de ventes volontaires de meubles aux enchères publiques régie par la loi du 10 juillet 2000. En cette qualité la **SVV DE BAECQUE et associés** agit comme mandataire du vendeur qui contracte avec l'acquéreur.

Les rapports entre la **SVV DE BAECQUE et associés** et l'acquéreur sont soumis aux présentes conditions générales d'achat qui pourront être amendées par des avis écrits ou oraux qui seront mentionnés au procès-verbal de vente.

1 - Le bien mis en vente

a) Les acquéreurs potentiels sont invités à examiner les biens pouvant les intéresser avant la vente aux enchères, et notamment pendant les expositions. La **SVV DE BAECQUE et associés** se tient à la disposition des acquéreurs potentiels pour leur fournir des rapports sur l'état des lots.

b) Tous les biens sont vendus tels quels dans l'état où ils se trouvent au moment de la vente avec leurs imperfections ou défauts. Aucune réclamation ne sera possible relativement aux restaurations d'usage et petits accidents. Il est de la responsabilité des futurs enchérisseurs d'examiner chaque bien avant la vente et de compter sur leur propre jugement aux fins de vérifier si chaque bien correspond à la description. Le rentoilage, le parquetage ou le doublage constituant une mesure conservatoire et non un vice, ne seront pas signalés. Les dimensions sont données à titre indicatif.

c) Les indications données par la **SVV DE BAECQUE et associés** sur l'existence d'une restauration, d'un accident ou d'un incident affectant le lot, sont exprimées pour faciliter son inspection par l'acquéreur potentiel et restent soumises à son appréciation personnelle ou à celle de son expert.

L'absence d'indication d'une restauration, d'un accident ou d'un incident dans le catalogue, les rapports, les étiquettes ou verbalement, n'implique nullement qu'un bien soit exempt de tout défaut présent, passé ou réparé.

Inversement la mention de quelque défaut n'implique pas l'absence de tous autres défauts.

d) Les estimations sont fournies à titre purement indicatif et elles ne peuvent être considérées comme impliquant la certitude que le bien sera vendu au prix estimé ou même à l'intérieur de la fourchette d'estimations.

Les estimations ne sauraient constituer une quelconque garantie.

Les estimations peuvent être fournies en plusieurs monnaies ; les conversions peuvent à cette occasion être arrondies différemment des arrondissements légaux.

2 - La vente

a) En vue d'une bonne organisation des ventes, les acquéreurs potentiels sont invités à se faire connaître auprès de la **SVV DE BAECQUE et associés**, avant la vente, afin de permettre l'enregistrement de leurs données personnelles.

La **SVV DE BAECQUE et associés** se réserve de demander à tout acquéreur potentiel de justifier de son identité ainsi que de ses références bancaires.

La **SVV DE BAECQUE et associés** se réserve d'interdire l'accès à la salle de vente de tout acquéreur potentiel pour justes motifs.

b) Toute personne qui se porte enchérisseur s'engage à régler personnellement et immédiatement le prix d'adjudication augmenté des frais à la charge de l'acquéreur et de tous impôts ou taxes qui pourraient être exigibles.

Tout enchérisseur est censé agir pour son propre compte sauf dénonciation préalable de sa qualité de mandataire pour le compte d'un tiers, acceptée par la **SVV DE BAECQUE et associés**.

c) Le mode normal pour enchérir consiste à être présent dans la salle de vente.

Toutefois la **SVV DE BAECQUE et associés** pourra accepter gracieusement de recevoir des enchères par téléphone d'un acquéreur potentiel qui se sera manifesté avant la vente.

La **SVV DE BAECQUE et associés** ne pourra engager sa responsabilité notamment si la liaison téléphonique n'est pas établie, est établie tardivement, ou en cas d'erreur ou d'omissions relatives à la réception des enchères par téléphone.

d) La **SVV DE BAECQUE et associés** pourra accepter gracieusement d'exécuter des ordres d'enchérir qui lui auront été transmis avant la vente et que la **SVV DE BAECQUE et associés** aura accepté.

Si la **SVV DE BAECQUE et associés** reçoit plusieurs ordres pour des montants d'enchères identiques, c'est l'ordre le plus ancien qui sera préféré.

La **SVV DE BAECQUE et associés** ne pourra engager sa responsabilité notamment en cas d'erreur ou d'omission d'exécution de l'ordre écrit.

e) Dans l'hypothèse où un prix de réserve aurait été stipulé par le vendeur, la **SVV DE BAECQUE et associés** se réserve de porter des enchères pour le compte du vendeur jusqu'à ce que le prix de réserve soit atteint. En revanche, le vendeur ne sera pas admis à porter lui-même des enchères directement ou par mandataire.

Le prix de réserve ne pourra pas dépasser l'estimation basse figurant dans le catalogue.

f) La **SVV DE BAECQUE et associés** dirigera la vente de façon discrétionnaire tout en respectant les usages établis.

La **SVV DE BAECQUE et associés** se réserve de refuser toute enchère, d'organiser les enchères de la façon la plus appropriée, de déplacer certains lots lors de la vente, de retirer tout lot de la vente, de réunir ou de séparer des lots.

En cas de contestation la **SVV DE BAECQUE et associés** se réserve de désigner l'adjudicataire, de poursuivre la vente ou de l'annuler, ou encore de remettre le lot en vente.

g) Sous réserve de la décision de la personne dirigeant la vente pour la **SVV DE BAECQUE et associés**, l'adjudicataire sera la personne qui aura porté l'enchère la plus élevée pourvu qu'elle soit égale ou supérieure au prix de réserve, éventuellement stipulé.

Le coup de marteau matérialisera la fin des enchères et le prononcé du mot « adjudgé » ou tout autre équivalent entraînera la formation du contrat de vente entre le vendeur et le dernier enchérisseur retenu.

L'adjudicataire ne pourra obtenir la livraison du lot qu'après règlement de l'intégralité du prix.

En cas de remise d'un chèque ordinaire, seul l'encaissement du chèque vaudra règlement.

3. - Les incidents de la vente

a) Dans l'hypothèse où deux personnes auront porté des enchères identiques par la voix, le geste, ou par téléphone et réclament en même temps le bénéfice de l'adjudication après le coup de marteau, le bien sera immédiatement remis en vente au prix proposé par les derniers enchérisseurs, et tout le public présent pourra porter de nouvelles enchères.

b) Pour faciliter la présentation des biens lors des ventes, la **SVV DE BAECQUE et associés** pourra utiliser des moyens vidéos. En cas d'erreur de manipulation pouvant conduire pendant la vente à présenter un bien différent de celui sur lequel les enchères sont portées, la **SVV DE BAECQUE et associés** ne pourra engager leur responsabilité, et sera seul juge de la nécessité de recommencer les enchères.

c) Pour faciliter les calculs des acquéreurs potentiels, **SVV DE BAECQUE et associés** pourra être conduit à utiliser à titre indicatif un système de conversion de devises. Néanmoins les enchères ne pourront être portées en devises, et les erreurs de conversion ne pourront engager la responsabilité de la **SVV DE BAECQUE et associés**.

4 - Prémption de l'Etat français

L'Etat français dispose d'un droit de prémption des œuvres vendues conformément aux textes en vigueur.

L'exercice de ce droit intervient immédiatement après le coup de marteau, le représentant de l'Etat manifestant alors la volonté de se substituer au dernier enchérisseur, et devant confirmer la prémption dans les 15 jours.

La **SVV DE BAECQUE et associés** ne pourra être tenu pour responsables des conditions de la prémption pour l'Etat français.

5 - L'exécution de la vente

a) En sus du prix de l'adjudication, l'adjudicataire (acheteur) devra acquitter frais de vente suivants : 20 % HT (23,94 TTC). Le paiement du lot aura lieu au comptant, pour l'intégralité du prix, des frais et taxes, même en cas de nécessité d'obtention d'une licence d'exportation.

L'adjudicataire pourra s'acquitter par les moyens suivants :

– en espèces : jusqu'à 3 000 Euros frais et taxes compris pour les ressortissants français et 7 600 € pour les ressortissants étrangers sur présentation de leurs papiers d'identité.

– par chèque ou virement bancaire.

b) La **SVV DE BAECQUE et associés** sera autorisée à reproduire sur le procès verbal de vente et sur le bordereau d'adjudication les renseignements qu'aura fournis l'adjudicataire avant la vente.

Toute fausse indication engagera la responsabilité de l'adjudicataire.

Dans l'hypothèse où l'adjudicataire ne se sera pas fait enregistrer avant la vente, il devra communiquer les renseignements nécessaires dès l'adjudication du lot prononcée.

Toute personne s'étant fait enregistrer auprès de la **SVV DE BAECQUE et associés** dispose d'un droit d'accès et de rectification aux données nominatives fournies à la **SVV DE BAECQUE et associés** dans les conditions de la Loi du 6 juillet 1978.

c) Il appartiendra à l'adjudicataire de faire assurer le lot dès l'adjudication. Il ne pourra recourir contre la **SVV DE BAECQUE et associés**, dans l'hypothèse du vol, de la perte ou de la dégradation de son lot, après l'adjudication.

d) Le lot ne sera délivré à l'acquéreur qu'après paiement intégral du prix des frais et des taxes.

Dans l'intervalle la **SVV DE BAECQUE et associés** pourra facturer à l'acquéreur des frais de dépôt du lot, et éventuellement des frais de manutention et de transport.

A défaut de paiement par l'adjudicataire, après mise en demeure restée infructueuse, le bien est remis en vente à la demande du vendeur sur folle enchère d'adjudicataire défaillant ; si le vendeur ne formule pas cette demande dans un délai de trois mois à compter de l'adjudication, la vente est résolue de plein droit, sans préjudice de dommages intérêts dus par l'adjudicataire défaillant.

En outre, la **SVV DE BAECQUE et associés** se réserve de réclamer à l'adjudicataire défaillant, à son choix :

– des intérêts au taux légal majoré de cinq points,

– le remboursement des coûts supplémentaires engendrés par sa défaillance,

– le paiement de la différence entre le prix d'adjudication initial et le prix d'adjudication sur folle enchère s'il est inférieur, ainsi que les coûts générés par les nouvelles enchères.

La **SVV DE BAECQUE et associés** se réserve également de procéder à toute compensation avec des sommes dues à l'adjudicataire défaillant.

La **SVV DE BAECQUE et associés** se réserve d'exclure de ses ventes futures, tout adjudicataire qui aura été défaillant ou qui n'aura pas respecté les présentes conditions générales d'achat.

Il est vivement demandé aux adjudicataires de procéder à un enlèvement le plus rapide possible de leurs achats, afin de limiter les frais de stockage qui sont à leur charge. L'entreposage des lots ne saurait engager en aucune façon la responsabilité de la **SVV DE BAECQUE et associés**.

Pour les ventes à Drouot, objets sont à retirer au magasinage de l'Hôtel Drouot, dont les frais sont à la charge des acheteurs.

Tout lot non vendu et, non retiré dans le mois qui suit la vente, sera placé au garde-meuble.

Frais à la charge du propriétaire.

6 - Propriété intellectuelle - reproduction des œuvres

La **SVV DE BAECQUE et associés** est propriétaire du droit de reproduction de leur catalogue. Toute reproduction de celui-ci est interdite et constitue une contrefaçon à son préjudice.

En outre la **SVV DE BAECQUE et associés** dispose d'une dérogation légale lui permettant de reproduire dans son catalogue les œuvres mises en vente, alors même que le droit de reproduction ne serait pas tombé dans le domaine public.

Toute reproduction du catalogue de la **SVV DE BAECQUE et associés** peut donc constituer une reproduction illicite d'une œuvre exposant son auteur à des poursuites en contrefaçon par le titulaire des droits sur l'œuvre.

La vente d'une œuvre n'emporte pas au profit de son propriétaire le droit de reproduction et de représentation de l'œuvre.

8 - Indépendance des dispositions

Les dispositions des présentes conditions générales d'achat sont indépendantes les unes des autres. La nullité de quelque disposition ne saurait entraîner l'inapplicabilité des autres.

9 - Compétences législative et juridictionnelle

La loi française seule régit les présentes conditions générales d'achat.

Toute contestation relative à leur existence, leur validité, leur opposabilité à tout enchérisseur et acquéreur, et à leur exécution sera tranchée par le tribunal compétent du ressort de Paris (France).

