

**ivoire**  
LYON

Jean CHENU  
Antoine BÉRARD  
François PÉRON



**VENTES DE PRINTEMPS**  
27, 28 ET 29 MARS 2011



**Jean CHENU - Antoine BÉRARD - François PÉRON**

Commissaires-Priseurs habilités - Membres du Groupe IVOIRE France

6, rue Marcel Rivière - 69002 LYON

Tél. 04 72 77 78 01 - Fax 04 72 56 30 07 - info@lyon-encheres.fr

Agrément 2002-191 - SIRET 442 425 591 000 17 - SARL au capital de 39 000 €



**Dimanche 27 mars 2011 à 15h - Salle Nogaret**  
DESSINS & TABLEAUX ANCIENS, CÉRAMIQUE,  
ARGENTERIE, OBJETS D'ART & MOBILIER  
ANCIENS, TAPIS ET TAPISSERIES

**EXPOSITIONS PUBLIQUES - SALLE NOGARET**

Vendredi 25 mars 2011 de 15 h à 19 h

Samedi 26 mars 2011 de 10 h à 12 h et de 15 h à 18 h

Dimanche 27 mars 2011 de 10 h à 11 h 30

**EXPERTS** Alain CANO : 06 75 12 61 48 - Bruno de BAYSER : 01 42 97 51 03

Laurence FLIGNY : 06 78 48 44 53

Les initiales des experts figurent sous les lots qu'ils présentent



**Lundi 28 mars 2011 à 19h - Salle Ravier**  
TABLEAUX XIX<sup>E</sup> - TABLEAUX MODERNES

**EXPOSITIONS PUBLIQUES - SALLE RAVIER**

Vendredi 25 mars 2011 de 15 h à 19 h

Samedi 26 mars 2011 de 10 h à 12 h et de 15 h à 18 h

Dimanche 27 mars 2011 de 10 h à 11 h 30 et de 15 h à 18 h

Lundi 28 mars 2011 de 10 h à 12 h et de 14 h à 16 h

**EXPERT** Olivier HOUG : 06 07 38 28 35



**Mardi 29 Mars 2011 à 18h 30 - Salle Ravier**  
BIJOUX ANCIENS & MODERNES

**EXPOSITIONS PUBLIQUES**

Vendredi 25 mars 2011 de 15 h à 19 h - Salle Nogaret

Samedi 26 Mars 2011 de 10 h à 12 h et de 15 h à 18 h - Salle Nogaret

Mardi 29 Mars 2011 de 10 h à 12 h et de 14 h à 16 h - Salle Ravier

**EXPERT** Geneviève MELY : 06 08 27 04 08



Dimanche 27 mars 2011 à 15h - Salle Nogaret  
DESSINS & TABLEAUX ANCIENS, CÉRAMIQUE, ARGENTERIE,  
OBJETS D'ART & MOBILIER ANCIENS, TAPIS & TAPISSERIES

**EXPERTS**

Estampes et dessins : Alain CANO - 06 75 12 61 48

Dessins : Bruno de BAYSER - 01 42 97 51 03

Haute-Époque : Laurence FLIGNY - 06 78 48 44 53

**EXPOSITIONS PUBLIQUES - SALLE NOGARET**

Vendredi 25 mars 2011 de 15 h à 19 h

Samedi 26 mars 2011 de 10 h à 12 h et de 15 h à 18 h

Dimanche 27 mars 2011 de 10 h à 11 h 30

- 1 **ECOLE FRANCAISE du XVII<sup>e</sup> siècle.**  
*La Sainte Famille.*  
Dessin à la plume et lavis de gris. 27,5 x 20 cm. AC 150 / 180
- 2 **ECOLE FRANCAISE du XVIII<sup>e</sup> siècle.**  
*Tête de vieillard.*  
Dessin pierre noire et sanguine. 36 x 25 cm. AC 100 / 150
- 3 **Suiveur de GIORDANO (Ecole italienne du XVII<sup>e</sup> siècle).**  
*Apothéose d'un religieux.*  
Dessin à la plume. 42 x 28,5 cm. AC 300 / 400
- 4 **ECOLE FRANCAISE, début XIX<sup>e</sup> siècle.**  
*Fleurs, insectes et papillons.*  
Aquarelle monogrammée et datée 1817. 39 x 25,5 cm. 200 / 300 €



5

- 7 **ECOLE LYONNAISE du XIX<sup>e</sup> siècle.**  
*Etude de branches de roses.*  
Lavis et gouache sur papier. 52 x 37,5 cm. Quelques plis. AC 100 / 150
- 8 **HANSI (1873-1951).**  
*Départ de Verdun.*  
Estampe, signée et numérotée (117/150). Epreuve montée sur vélin. 29 x 21 cm.  
Conservation : Tâches et marques de décoloration dans les marges. AC 50 / 80
- 9 **POMPONNE (Ecole Française du XIX<sup>e</sup> siècle).**  
*Gavroche fumant la pipe. N'y a pas plus heureux que lui.*  
Dessin plume et sanguine, signé et légendé. 29 x 20 cm.  
Ex collection Giacomelli. AC 60 / 80
- 10 **Louis Godefroy JADIN (1805-1882).**  
*Après la chasse.*  
Aquarelle et gouache sur papier, signée en bas à droite. Cadre en bois sculpté à décor de feuillages. 71 x 59 cm (à vue). 1 500 / 2 000 €



6

- 5 **Giovanni Battista TIEPOLO (1696-1770).**  
*La mise au tombeau.*  
Crayon noir, plume et encre brune, lavis brun. 41,5 x 28,5 cm. BDB 60 000 / 80 000 €  
  
Provenance : Collection du Prince Alexis Orloff, sa vente à Paris, galerie Georges Petit les 29 et 30 avril 1920, lot 100. Collection François Revel. Ce dessin fait partie de l'Album Orloff, album de dessins qui appartenait au Prince Alexis Orloff et qui contenait 84 dessins de Giovanni Battista TIEPOLO et 3 de son fils Giovanni Domenico TIEPOLO. A l'intérieur de cet album, notre dessin fait partie d'un ensemble de feuilles de grandes dimensions, réalisés dans les années 1735-1740 et représentant des scènes religieuses. Sur ces feuilles, TIEPOLO a utilisé un lavis de couleur dorée en composant ses sujets de manière assez finie, laissant supposer que ces dessins étaient des oeuvres autonomes plutôt que préparatoires à des peintures.
- 6 **Paul GOMIEN (Villiers-le-Nancy 1799 - Paris 1886).**  
*Officier de Cavalerie.*  
Aquarelle rehaussée de gouache blanche sur papier beige signée et datée 1831. 31 x 22 cm. 600 / 800 €



10



11

- 11 **Antoine DUCLAUX (1783-1868)**  
*Bord de mer en Italie.*  
 Huile sur toile signée en bas à droite et datée 1843. 50 x 75 cm.  
 Accidents et restaurations. 1 500 / 2 500 €
- 12 **ECOLE FLAMANDE du XIX<sup>e</sup> siècle.**  
*Le buveur et la cuisinière.*  
 Huile sur panneau. 20 x 16 cm. Accidents. 200 / 300 €
- 12bis **T. GAINSBOROUGH (1727-1788).**  
 Portrait de la Duchesse de Cunbenand. Gravure mezzotinte publiée en 1783.  
 Bel encadrement en bois doré du temps. 66 x 43 cm (à vue). Rousseurs.  
 100 / 150 €
- 13 **ECOLE ITALIENNE du XVIII<sup>e</sup> siècle.**  
*Combat de cavaliers turcs.*  
 Deux huiles sur panneau de format rond en pendants. D. 15 cm.  
 300 / 400 €
- 14 **ECOLE FRANCAISE fin XVII<sup>e</sup> siècle - début XVIII<sup>e</sup> siècle.**  
*Portrait de dame de qualité.*  
 Huile sur toile. 115 x 190 cm. Restauration. 1 500 / 2 000 €

- 15 **Antoine BERJON (1754-1843).**  
*Corbeille de fleurs d'été.*  
 Gouache et aquarelle sur papier signée en bas à droite. 61 x 43 cm.  
 2 000 / 3 000 €
- 16 **ECOLE ANGLAISE du XVIII<sup>e</sup> siècle.**  
*Portrait de dame blonde.*  
 Huile sur toile. 55 x 45 cm. Rentoilée. 1 000 / 1 200 €
- 18 **ECOLE FRANCAISE fin XVII<sup>e</sup> siècle.**  
*Saint Antoine ermite recevant la vision du Saint Sacrement.*  
 Huile sur toile. 62 x 52 cm. 1 200 / 1 500 €
- 19 **Pierre TESTU (1895-2008).**  
*Les ramasseuses de coquillages.*  
 Huile sur toile signée en bas à gauche et datée 1899. 62 x 89 cm.  
 500 / 800 €



15



20

- 20 **ECOLE HOLLANDAISE vers 1680.**  
*Un intérieur de garde-manger.*  
 Huile sur toile, signée à gauche : P. van Mase. 55,5 x 70 cm.  
 4 000 / 6 000 €
- 21 **ECOLE FRANCAISE fin XVIII<sup>e</sup>-début XIX<sup>e</sup> siècle.**  
*Portrait de jeune fille en robe de satin pame portant une coiffe.*  
 Huile sur toile de format ovale. 1 500 / 2 000 €
- 22 **ECOLE FRANCAISE fin XVIII<sup>e</sup> siècle.**  
*Bord de mer au crépuscule.*  
 Huile sur toile. 33 x 40,5 cm. Rentoilée. 1 200 / 1 500 €
- 23 **ECOLE FRANCAISE fin XVIII<sup>e</sup> siècle.**  
*Personnage près d'une fontaine.*  
 Huile sur toile. 32 x 41 cm. 1 500 / 2 000 €

- 24 **ECOLE HOLLANDAISE du XVIII<sup>e</sup> siècle.**  
*Arrivée de cavaliers dans le village.*  
 Huile sur toile, 36 x 53 cm. Accidents. 800 / 1 200 €
- 25 **ECOLE FRANCAISE du XVIII<sup>e</sup> siècle.**  
*Femme cousant.*  
 Dessin en sanguine de format rond. D. 9,5 cm. 80 / 100 €
- 26 **ECOLE FRANCAISE XIX<sup>e</sup> siècle.**  
*Le songe.*  
 Huile sur toile. Restaurations. 200 / 300 €
- 27 **ECOLE FRANCAISE XIX<sup>e</sup> siècle - REGNIE.**  
*Le guerrier gaulois.*  
 Huile sur panneau datée 1878.  
 41 x 21 cm. Fentes. 300 / 500 €



24



28

- 28 **Georges DUPRE (Lyon, 1807-1853)**  
*Jeunes femmes en prière.*  
 Huile sur toile signée et datée 1847 en bas à gauche. 86 x 68 cm. Petits accidents. Cadre en bois sculpté du XVIII<sup>e</sup> siècle et redoré. 3 000 / 4 000 €
- 29 **ECOLE FRANCAISE, XIX<sup>e</sup> siècle.**  
*Portrait de poète du XVII<sup>e</sup> siècle.*  
 Huile sur toile. 66 x 51 cm. Cadre en bois doré, époque XVIII<sup>e</sup> 500 / 600 €
- 30 **Cécile BERTHOD (Lyon, XIX<sup>e</sup> siècle).**  
*Fleurs.*  
 Huile sur toile signée et datée 63.  
 65 x 81 cm. Accidents à la toile. 500 / 700 €
- 31 **ECOLE ITALIENNE début XIX<sup>e</sup> siècle.**  
*Chanteuse d'opéra.*  
 Huile sur toile. 62 x 46 cm. 700 / 800 €
- 32 **Antoine PASCAL (Lyon, né en 1831).**  
*Troupeau traversant la rivière.*  
 Huile sur toile, signée en bas à droite. 59 x 88 cm. 800 / 900 €

- 33 **ECOLE HOLLANDAISE fin du XVII<sup>e</sup> siècle, entourage de Jacob GILLIG (1631-1701).**  
*Nature morte au panier et poissons.*  
 Huile sur toile. 66 x 83 cm. Usures, restaurations. Dans un beau cadre en bois du XIX<sup>e</sup> siècle. 2 000 / 3 000 €
- 34 **ECOLE FRANCAISE, début XIX<sup>e</sup> siècle.**  
*Fleurs de mûriers et papillons.*  
 Aquarelle. 29 x 20 cm. Cadre en bois doré (quelques accidents). 200 / 250 €
- 35 **Charles DOERR (1815-1894).**  
*La leçon de musique.*  
 Lavis d'encre rehaussé de blanc, signé en bas à gauche. 23,5 x 36,5 cm. 250 / 300 €



33



36



37



38



39



46



47



48



49

**36 ORZILHAC.**

Pot CANON en faïence à décor en camaïeu bleu aux armes de Joseph Marie de Galard de Terraube, évêque du Puy en Velay avec l'inscription O.X.VINEUX. Epoque XVIII<sup>e</sup> siècle. H. 15,4 cm. Piédouche recollé, fêlures. Biblio. : Faïences anciennes de pharmacie Hopital d'Yssingeaux 1995.

250 / 400 €

**37 ORZILHAC.**

ASSIETTE en faïence à bords chantournés à décor en camaïeu jaune d'un Chinois sur une terrasse entouré d'insectes et feuillages. Epoque XVIII<sup>e</sup> siècle. D. 25 cm. Petites égrenures. Réf.: Musée Crozatier, Puy-en-Velay.

150 / 200 €

**38 MARSEILLE LEROY.**

ASSIETTE en faïence à décor en plein en camaïeu bleu d'un oiseau fantastique sur une terrasse. Epoque XVIII<sup>e</sup> siècle. D. 23,5 cm. Egrenure sur l'aile

100 / 150 €

**39 Important ENSEMBLE de TRENTE-QUATRE ASSIETTES** en porcelaine tendre de Tournai à décor en bleu de modèles légèrement différents. Dix-huit à décor de guirlandes fleuries et feuillagées, seize à décor de guirlandes feuillagées et filets formant des entrelacs. Epoque XVIII<sup>e</sup> siècle.

1 000 / 1 200 €

**40 PICHET** couvert en faïence à décor d'armoiries et filet bleu sur fond blanc. Probablement Moustiers. Epoque XVIII<sup>e</sup> siècle. Eclats.

300 / 400 €

**41 Petit CACHE-POT** en porcelaine de SEVRES. Décor polychrome de fleurs et filets bleus et or. Epoque XVIII<sup>e</sup> siècle. H. 7,3 cm.

150 / 200 €

**42 SABLIER** en porcelaine à décor floral polychrome. Il est surmonté d'une fleur au naturel. Epoque XVIII<sup>e</sup> siècle. H. 4 cm.

120 / 150 €

**43 PLAT** en porcelaine de PARIS. Manufacture de CLIGNANCOURT. Forme mouvementée à décor polychrome de fleurs sur fond blanc et dents de loup or. L. 28,5 cm.

200 / 300 €

**44 PLAT** rectangulaire en porcelaine de PARIS à décor polychrome de bouquets et de semis de fleurs, dents de loup or. Manufacture de la Reine, époque XVIII<sup>e</sup> siècle. 24 x 21,5 cm. Fêles de cuisson, usures à l'or, petits éclats.

200 / 300 €

**45 LEGUMIER couvert et son PRESENTOIR** en porcelaine de Paris à décor polychrome de fleurs et dents de loup or sur fond blanc. Prises en forme de branchages noués de fruits. Manufacture du Comte d'Artois, époque fin XVIII<sup>e</sup> siècle. Marqué CP couronné. H. 18 cm. D. 31,5 cm. Restaurations, légère usure de la dorure.

400 / 500 €

**46 Petit BOUILLON couvert et son PRESENTOIR** en porcelaine de Locré à décor polychrome de fleurs sur fond blanc et dents de loup or. Prise du couvercle en forme de branchages et fruits. Epoque XVIII<sup>e</sup> siècle. H. bouillon : 9,5 cm. Lg. présentoir : 20,8 cm. Petits éclats, usures à l'or.

400 / 500 €

**47 CHOCOLATIERE** en pâte tendre à décor polychrome de fleurs et filets sur fond blanc. Manche oblique en bois tourné. Boissettes, époque XVIII<sup>e</sup> siècle. Marque en bleu. H. 21,5 cm. Manque le couvercle, petits éclats.

400 / 500 €

**48 SAUCIERE** couverte en porcelaine de PARIS à décor floral polychrome et dents de loups or. Epoque XVIII<sup>e</sup> siècle. L. 23 cm.

200 / 300 €

**49 SERVICE A THE ET A CAFE** en porcelaine de BERLIN. Côtes torsées et vanneerie simulée, anses et couvercles à décor floral et végétal en relief. Décor polychrome de fleurs et insectes comprenant : théière, cafetière, pot à lait, quatre tasses à thé, quatre tasses à café et leurs sous-tasses. Epoque XVIII<sup>e</sup> siècle. H. cafetière : 24 cm. Quelques éclats.

700 / 800 €





61

- 50 **SALIERE** double en porcelaine tendre de SEVRES à décor polychrome de fleurs et filets bleu et or. Epoque XVIII<sup>e</sup> siècle. L. 12,8 cm. 200 / 250 €
- 51 **SOCLE** circulaire en porcelaine de BERLIN à décor de filets de faux granit, et dorés sur fond blanc. Epoque début XIX<sup>e</sup> siècle. H. 15 cm. D. 20 cm. 100 / 200 €
- 52 **COUPE** à bord lobé en porcelaine de MEISSEN à décor floral et doré en réserve sur un fond quadrillé et ajouré. Epoque XIX<sup>e</sup> siècle. H. 9,5 cm. L. 21,5 cm. 200 / 250 €
- 53 **Petite AIGUIERE** en porcelaine dans le goût de SEVRES à décor polychrome de guirlandes florales, filets et rocailles dorés. Epoque XIX<sup>e</sup> siècle. H. 16 cm. 100 / 120 €
- 54 **MENAGERE** en argent, modèle filet coquille comprenant huit couverts et dix fourchettes. Dans un coffret en bois et laiton. P. 2080 g. 700 / 1 000 €
- 55 **COUVERT** en argent modèle queue de rat, armorié. 1<sup>re</sup> moitié du XVIII<sup>e</sup> siècle. Poinçons non identifiés. P. 123 g. 800 / 900 €
- 56 **TIMBALE** en argent uni posant sur un piédouche mouluré, le corps gravé de l'inscription "La veve Tétard". Angers, 1724-1726. Maître-orfèvre : René GUYOT ou GUILLLOT, reçu maître à Angers en 1709. H. 7 cm. P. 103,9 g. 300 / 500 €
- 57 **TIMBALE** tulipe en argent uni, le piédouche à godrons, le corps gravé d'un monogramme MGM surmonté de filets. Paris, 1789. Maître-orfèvre : Claude-Nicolas DELANOY, reçu Maître à Paris le 10 décembre 1766. H. 10 cm. P. 109 g. Bossuée. 200 / 300 €
- 58 **Paire de BOUGEOIRS** en bronze argenté, fûts à trois pans ornés de coquilles, base à contours. Avec leurs bobèches. Epoque XVIII<sup>e</sup> siècle. H. 28 cm. 200 / 300 €
- 59 **SUCRIER** en argent de forme balustré à deux anses à décor de cygnes affrontés, mufle de lion et feuillage, posant sur un piédouche à quatre pieds boule. Poinçon de titre au Vieillard (1819-1838). P. B. : 627 g. H.: 23 cm. 300 / 500 €
- 60 **Six DESSOUS DE CARAFES** à bord mouvementés en argent. D. 14,7 cm. P. 690 g. 300 / 400 €



54



55

- 61 **BOITE** ronde en or deux tons à fin décor ciselé de torsades, frises de vagues, sur fond guilloché et perlé. Dans son étui en cuir rouge. Paris, 1775-1781. Maître orfèvre : Auguste-Gaspard TURMINE, reçu maître en 1778. P. 82 g. H. 2 cm. D. 6 cm. 2 000 / 2 200 €
- 62 **PLAT** rond à contours en argent. Style Louis XV. P. 964 g D. 33,5 cm. 300 / 400 €
- 63 **Grande VERSEUSE** en argent de forme balustré à côtes torsadées, guirlandes de laurier, acanthe et gland au fretel. Manche ébène. Travail belge. Poinçon de titre 1831-1868. M. O. : NM. P. B. : 883,3 g. H. 27,5 cm. 500 / 800 €
- 64 **THEIERE** en argent de forme balustré, le corps à côtes godronnées reposant sur un piédouche mouluré, le déversoir figurant une tête de canard, le couvercle à poussoir orné d'un fretel en forme de graine épanouie. Anse en bois mouluré. Arras, deuxième moitié du XVIII<sup>e</sup> siècle. H. 20 cm. P. 844 g. 3 000 / 5 000 €
- 65 **BROC** sur piédouche en argent à corps balustré uni, le bec verseur cannelé orné d'une coquille à l'amortissement. Maître-orfèvre : Joachim PEFFENHAUSER, actif à Vevey dès la fin du XVII<sup>e</sup> ou XVIII<sup>e</sup> siècle. (joint un couvercle du temps en argent). H. 27 cm. P. 680 g. 700 / 1 000 €



63



64



65



71



72

**72 LIMOGES, XVII<sup>e</sup> siècle.**

AIGUIERE en émail peint à décor de personnage à l'antique, profils dans des médaillons et rinceaux peints en blanc et or sur fond noir. H. 30 cm. Quelques accidents, manques et restaurations. 1 000 / 1 200 €

**73 ECOLE FRANCAISE fin du XVII<sup>e</sup> siècle.**

*Saint Jean l'Evangeliste.*  
Sculpture en bois polychrome. Restaurations. H. 46 cm. 500 / 700 €

**74 ECOLE FRANCAISE du XVII<sup>e</sup> siècle.**

*Saint Antoine ermite.*  
Sculpture en bois polychrome reposant sur un important socle en bois laqué et doré à décor de têtes d'angelots, guirlandes fleuries et enroulements (accidents et manques). H. 81 cm. L. 43,5 cm. 1 000 / 1 500 €

**75 BOUTON de CHAPELET** en ivoire sculpté d'une tête de Christ sur une face et d'une tête de mort sur l'autre. Epoque XVIII<sup>e</sup> siècle. H. 2,5 cm. 200 / 300 €

**76 BUSTE** reliquaire en pierre polychrome calcaire à décor d'une Sainte, cheveux détachés et couverts d'un voile, avec une cavité reliquaire au niveau de la poitrine. Travail d'époque XIV<sup>e</sup>-XV<sup>e</sup> siècle. 28 x 16 x 10 cm. 300 / 500 €

**66 CALICE** en argent, intérieur vermeillé à décor ciselé de palmettes, grappes de raisin, épis de blé et roseaux. Base ronde ornée d'entrelacs. PARIS, 1819-1838. Maître-orfèvre, Bertrand PARAUD F.J. Insculptation : 1817. H. 28 cm. D. 8,5 cm. P. : 455 g. 300 / 400 €

**67 Paire de DESSOUS DE BOUTEILLE** en argent à décor sur le bord d'une frise feuillagée. PARIS, 1819-1838. Maître-orfèvre : VEYRAT. P. 222 g. 550 / 600 €

**68 JATTE** en argent de forme chantournée à deux anses, modèle à double filets. Maître-orfèvre TETARD. P. 581,1 g. 200 / 300 €

**69 Six COUVERTS** en argent, modèle uniplat. Pour la plupart, poinçon de titre Deuxième Coq, Province 1809-1819. P. 967 g. 200 / 300 €

**70 MEDAILLE** en or représentant sur la face "Le Baptême du Christ" et au revers "L'Ascension" entourée d'une frise de rinceaux et de l'inscription "BOCKPECHIE XPICTOBO" ("Voskriesienié Christovo" : Christ ressuscité). Ce type de médaille était offert lors de la Pâques russe. Bélière en bronze. Russie, XVIII<sup>e</sup> siècle. D. 5,3 cm (Très légères déformations). L.F. 500 / 600 €

**71 Important CENTRE DE TABLE** en biscuit blanc et polychrome dans le style de Saint Porchaire. En deux parties, il forme des coupes superposées à décor de mufles de lion, coquillages, frise de piastres, guirlandes feuillagées et termes d'hommes barbus. H. 66,5 cm. Petits manques et éclats. 800 / 1 000 €



73



74



77

**77 BUFFET** à deux corps à retrait en noyer ouvrant à deux portes en partie haute, deux portes et deux tiroirs en partie basse, à décor d'arabesques, volutes et masques de personnages, dans des encadrements d'architecture. Epoque seconde moitié du XVI<sup>e</sup> siècle. 190 x 125 x 55 cm. Accidents et restaurations. 1 000 / 1 500 €

**78 CROIX** reliquaire en bronze à six branches à décor en bas relief d'une Vierge mains jointes foulant un serpent à deux têtes et douze chérubins. La Croix étant portée par deux anges. Au revers, Christ aux instruments de la Passion. Travail probablement ibérique du XVII<sup>e</sup> siècle. H. 18 cm. L. 9 cm. 350 / 500 €

**79 BUFFET** crédence de forme architecturée en noyer ouvrant à deux portes et deux tiroirs à décor mouluré et sculpté de profils, têtes de bélier, oves, acanthes, penes et motifs géométriques. Il pose sur des pieds raves. Style Renaissance. Eléments anciens. 162 x 135 x 53 cm. 800 / 1 000 €

**80 ENSEMBLE de TROIS FAUTEUILS** caquetoires en noyer à dossier ajouré et sculpté de tête de barbus, posant sur six pieds. Style Renaissance, époque XIX<sup>e</sup> siècle. H. 104 cm. Un modèle légèrement différent. 200 / 300 €

**81 ECOLE ALLEMANDE, fin XV<sup>e</sup> siècle.**  
*Planche de la chronique du Nuremberg.*  
Gravure sur bois. D. 31 cm. Epreuve coupée à la limite du sujet. AC 100 / 150 €

**82 TAPISSERIE** en laine et soie représentant sur la gauche la Vierge à l'Enfant en gloire dans les cieus entourée de sept anges dont trois jouent d'un instrument de musique. A ses pieds, des adorateurs dont ne subsistent que les têtes et les bustes. Dans l'angle supérieur droit, un prophète tient un tableau figurant l'Arbre de Jessé. La Vierge et ses adorateurs sont encadrés de colonnettes ornées d'une résille losangée meublée de quatre-feuilles avec bases et chapiteaux prismatiques.

Pays-Bas méridionaux, Bruxelles ?, premières années du XVI<sup>e</sup> siècle.

H. 181 cm. L. 213 cm. L.F. 20 000 / 30 000 €

Provenance : ancienne collection du Baron Cassel (Vente Galerie Charpentier, 9 mars 1954, lot n°122, ill.)

(fragment, légères restaurations)

Il s'agit d'un fragment pris dans la partie supérieure d'une tapisserie. Les scènes étaient délimitées par des colonnettes à la manière d'un grand retable. La tapisserie devait avoir pour thème la Vie de la Vierge et cette Vierge glorieuse devait peut-être surmonter une scène sur le panneau central comme on peut en voir un exemple sur la tapisserie traitant de la Naissance du Christ au Palacio Real de Madrid. Cet agencement bien particulier avec ces colonnettes architecturées se retrouve en effet sur la série des fameux Panos de Oro livrés à Jeanne de Castille par Pieter Van Aelst en 1502. D'autres tapisseries, comme la "Tapisserie Mazarine" représentant le Triomphe du Christ conservée à la National Gallery of Art de Washington ou celle sur le même thème des musées de Bruxelles, montrent une telle partition qui a dû être à la mode dans plusieurs ateliers des Pays-Bas méridionaux lors de la dernière décennie du XV<sup>e</sup> siècle jusqu'aux premières années du siècle suivant. On pourrait reconnaître dans les visages très individualisés de ce beau fragment ayant appartenu à la collection du Baron Cassel "l'air rêveur et comme absent des personnages" de Jan van Roome dit Jean de Bruxelles, auteur de nombreux cartons de tapisserie des plus prestigieuses commandes de l'époque.



82

**83 Suite de quatre grands TERMES DE BOISERIES** en noyer sculpté. Chacun représente un personnage engainé revêtu d'une tunique ceinturée à la partie inférieure bouffante. Ils portent sur leur tête en guise de coiffure un important turban. Gaines en forme de consoles ornées de feuilles d'acanthe.

Vallée du Rhône, vers 1580

H. 114 cm. L. 22 cm. L.F.

Quelques vermoultures, manques et restaurations.

2 000 / 3 000 €

**84 SCULPTURE** en pierre partiellement polychrome. Saint Joseph et l'Enfant-Jésus. Epoque XVII<sup>e</sup> siècle. Polychromie postérieure. H. 50 cm. Restauration et manque.

800 / 900 €

**85 BAISER de PAIX** en laiton repoussé à décor du Christ entouré de la Vierge et Saint-Jean et des instruments de la passion dans un encadrement chantourné en rocaille. Epoque XVIII<sup>e</sup> siècle. 16 x 14 cm. Manques.

250 / 350 €

**86 Petit BUFFET** en noyer ouvrant à une porte encadrée de colonnes torsées engagées. Dessus de bois. Epoque Louis XIII. 103 x 101 x 50 cm. Restaurations.

350 / 400 €

**87 BIBLIOTHEQUE** en bois noirci à décor marqueté de filets en laiton doré ouvrant à deux portes à double panneaux grillagés. Epoque Louis XIV. Restaurations d'entretien.

6 000 / 7 000 €

**88 GROUPE** en chêne sculpté en ronde bosse à décor d'un Saint-Jean Baptiste enfant, genou gauche à terre, bras croisés. Epoque fin XVII<sup>e</sup> -début XVIII<sup>e</sup> siècle. H. 40 cm.

500 / 700 €



83



87



93

**89 Adam François VAN DER MEULEN (1632-1690).**

Le château de Fontainebleau côté jardin. Gravure à l'eau forte sur deux planches de papier anciennement raboutées. Tirage ancien. 60 x 143 cm. Rous-seurs. 200 / 300 €

**90 BUFFET A DEUX CORPS** en noyer. Le corps supérieur à retrait. Il ouvre à qua-tre vantaux à panneaux moulurés et parquetés et deux tiroirs médians. Côtés la-téraux en pointes de diamant. Pieds raves. Epoque Louis XIII. 251 x 151 x 60 cm. Restauration. 1 500 / 1 800 €

**91 ECRAN DE CHEMINEE** de forme rectangulaire à bord mouvementé en noyer sculpté à décor sur deux faces de têtes de femme, volutes feuillagées et co-quilles. Les montants sont sommés de balustres et posent sur deux patins à crosses ornés d'acanthé. Epoque Louis XIV. Ancienne tapisserie aux points. 112 x 68 cm. 800 / 1 000 €

**92 BUFFET** en noyer à retrait ouvrant en partie haute à deux portes et deux tiroirs et en partie basse à deux portes et deux tiroirs, encadrés de colonnes torsa-dées engagées, décor d'aigles et pélicans de charité au fronton surmonté d'une balustrade à quatre boules. Epoque Louis XIII. 230 x 146 x 66 cm. Restaurations. 1 000 / 1 200 €



97

**93 AUBUSSON.**

Grande TAPISSERIE en laine et soie à décor d'une scène de retour de chasse dans un paysage de verdure. Bordure fleurie. Epoque première moitié du XVIII<sup>e</sup> siècle. 280 x 420 cm. Restaurations et accidents. 5 000 / 7 000 €

**94 COMMODE** sauteuse à façade galbée en noyer ouvrant à deux tiroirs posant sur des pieds cambrés. Dessus bois. Epoque Louis XV. 89 x 103 x 55 cm. 1 000 / 1 200 €

**95 Petite CONSOLE** d'applique en bois sculpté et doré à décor ajouré de volutes asymétriques, plumes et fleurs. Epoque Régence. 34 x 27 cm. Petit manque. 600 / 1 000 €

**96 CARTEL** d'applique en bois doré avec mouvement à sonnerie à la demande, réveil, cadran en bronze avec cartouches en émail blanc. Signé HUGUENIN. Epoque XVIII<sup>e</sup> siècle. 1 800 / 2 000 €



96



95

**97 ARMOIRE** en noyer ouvrant à deux portes et un tiroir moulurés et sculptés. Cor-niche droite, pieds raves, entrées de serrure, poignées et gonds en fer forgé, dou-ble crémone et serrure d'origine. Epoque première moitié du XVIII<sup>e</sup> siècle. Restaurations. 1 200 / 1 500 €

**98 Ensemble de SALON** à dossier cabriolet en noyer mouluré et sculpté de fleu-rettes et feuillages, pieds cambrés, comprenant un fauteuil d'époque Louis XV et un fauteuil et des chaises de Style Louis XV, d'époque XIX<sup>e</sup> siècle. Travail lyonnais. H. 92 cm. 1 200 / 1 300 €

**99 MIROIR** de forme mouvementée en bois sculpté à décor d'angelots et rinceaux feuillagés. Il est surmonté d'un dais. Tain de glace au mercure. Epoque XVIII<sup>e</sup> siècle. Accidents. 1 000 / 1 200 €

**100 LIT** garni de milieu en bois sculpté et relaqué à décor sculpté de fleurs et feuil-lages. Pieds cambrés. Epoque Louis XV. 133 x 200 x 131 cm. Joint un ciel de lit. 800 / 1 000 €

101 **SALON** en noyer mouluré à dossier cabriolet et sculpté de feuilles d'acanthes et de fleurs. Piètement cambré. Il comprend, un CANAPE, deux FAUTEUILS, six CHAISES dont trois estampillées CANOT (1721-1786). Epoque Louis XV (accidents). On joint six FAUTEUILS et deux CHAISES de style Louis XV du même modèle. L'ensemble est garni de soie rouge à rayures jaunes et vertes fusées. 7 000 / 10 000 €

102 **BERGERE** à oreilles en bois et stuc redorés, à décor de coquilles, feuillages et rubans. Style Louis XV. Epoque 1900. 103 x 74 x 69 cm. 250 / 300 €

103 **GLACE** de cheminée en bois et stuc doré à décor de coquilles et branchages fleuris. Epoque fin XIX<sup>e</sup> siècle. 159 x 100 cm. Petits manques. 300 / 400 €

104 **Grande ARMOIRE** en noyer à décor mouluré et sculpté de coquilles, branchages fleuris et volutes, ouvrant à deux portes à faux dormant, à trois panneaux. Montants arrondis à cannelures rudentées. Elle pose sur des pieds cambrés en escargot. Pentures et serrures en fer forgé. Travail provençal du XVIII<sup>e</sup> siècle. 250 x 182 x 80 cm. 1 000 / 1 500 €



101



105

105 **Important MIROIR** en bois sculpté doré et argenté à décor de rocailles, volutes et cinq anges en ronde bosse. Travail Italien ? Epoque XVIII<sup>e</sup> siècle. H. 203 cm. L. 115 cm. Manques et accidents. 3 000 / 5 000 €

106 **CONSOLE d'APPLIQUE** en fer forgé et partiellement doré à décor de branchages fleuris et volutes posant sur deux pieds cambrés. Dessus de marbre brèche. Style Louis XV. 94 x 94 x 35 cm. 700 / 1 200 €

107 **PAIRE de FAUTEUILS** à dossier droit en noyer mouluré et sculpté de coquilles posant sur des pieds cambrés. Accotoirs mouvementés. Début de l'époque Louis XV. 100 x 66 x 55 cm. 2 000 / 3 000 €

108 **FIXE SOUS VERRE.**  
*Dame à la capeline noire.*  
Cadre en bois doré. Epoque XVIII<sup>e</sup> siècle. 25,5 cm x 19 cm. Accidents à la dorure. 400 / 500 €

109 **ARMOIRE** en noyer richement mouluré ouvrant à deux portes à faux dormant et grands cadres, sculptée de feuillages, acanthes et coquilles. Corniche mouvementée (incomplète). Elle pose sur des pieds raves. Travail lyonnais d'époque Louis XV. 300 x 177 x 78 cm. 4 000 / 6 000 €

110 **CHAISE** en noyer, la traverse du dossier mouvementée, les pieds cambrés terminés par des sabots et réunis par une entretoise. Epoque Régence. 87 x 46 x 37 cm. Restauration au piètement. 200 / 300 €

111 **COMMODE** en noyer de forme arbalète à décor mouluré ouvrant par trois rangs de tiroirs et posant sur des petits pieds cambrés, dessus de bois. Epoque XVIII<sup>e</sup> siècle. 109 x 136 x 65 cm. 2 500 / 3 000 €

112 **COUPELLE ou TASTE VIN** en fer étamé à décor végétal en pointillé. Poignée en forme de S ornée d'un coeur et de volutes. Europe centrale ? Epoque XVIII<sup>e</sup>-XIX<sup>e</sup> siècle. D. 8,9 cm. L. 14,8 cm. LF. 100 / 120 €



109



119



113

**113 CONSOLE** en bois fruitier (anciennement laqué), ceinture mouvementée et sculptée de rocailles, coquilles. Elle repose sur quatre pieds cambrés terminés en escargot. Dessus en pierre de Saint-Cyr à bec de corbin. Travail lyonnais, époque Louis XV. 84 x 190 x 71 cm. 4 000 / 6 000 €

**114 Paire de BOUGEIORS A MAIN** en métal argenté à deux bras de lumière supportés par des bustes féminins en cariatides, le pouscier à décor de trophée, pieds en volutes. Epoque XVIII<sup>e</sup> siècle. H. 15,5 cm. L. 13 cm. Usure à l'argenture. 1 500 / 2 000 €

**115 HORLOGE** de parquet à gaine posant sur plinthe, légèrement oblique en noyer à riche décor marqueté de cubes, étoiles et filets. Fronton à ressaut central. Mouvement comtois à sonnerie sur gros timbres, heures et demies. Une seule aiguille. Cartouches des heures en mouvement signé Pierre LOUYS-BALLY CONTE. En état de marche. Epoque XVIII<sup>e</sup> siècle. Petit manque de mouluration à la gaine. H. 256 cm. 1 500 / 2 000 €

**116 CARTEL** à poser de forme violonée en bronze ciselé et doré à décor rocaille de feuillages et fleurs. Cadran émail blanc signée : "CAUSARD. Hériter du Roy - suivant la cour". Epoque Louis XV. 36,5 x 25 x 16 cm. En état de marche. 2 500 / 3 000 €

**117 COMMODE** de forme tombeau en marqueterie de palissandre encadrant des réserves de bois de rose marqueté en feuilles, ouvrant à cinq tiroirs sur trois rangs et posant sur des pieds antérieurs cambrés. Elle est coiffée d'un marbre brèche rouge. Garniture de bronzes dorés. Epoque Louis XV. 85 x 122 x 62 cm. Restaurations et accidents. 5 000 / 7 000 €

**118 BOUGEIOIR** à main en vermeil, bord à contours feuillagés. Style Louis XV. P. 490 g. L. 29 cm. 400 / 450 €

**119 PAIRE de COMMODES** galbées toutes faces en placage de bois de bout marqueté en feuilles à décor de filet ouvrant à deux tiroirs en ceinture. Dessus de bois à décor de bouquets de fleurs, pieds cambrés. Epoque Louis XV. 82 x 103 x 53 cm. Restaurations. 6 000 / 8 000 €

**120 CARTEL d'APPLIQUE** en marqueterie d'écaille rouge, de laiton et bronzes dorés de forme violonée, surmonté d'une renommée, et sa console. Style Louis XV. H. tot. 83 cm. 500 / 800 €

**121 PAIRE de MIROIRS** de forme violonée en bois sculpté et doré à décor de volutes, acanthes et masques. Travail vénitien d'époque XIX<sup>e</sup> siècle. 87 x 46 cm. 700 / 1 000 €

**122 CONSOLE** en bois sculpté et rechargé gris à décor de volutes, feuillages, rocailles et fleurettes, posant sur deux pieds cambrés réunis par une entretoise fleurie. Elle est coiffée d'un marbre brèche rouge. Epoque Louis XV. 76 x 64 x 37 cm. Accidents. 1 300 / 1 800 €

**123 HORLOGE de PARQUET** en noyer mouluré et sculpté de feuillages et coquilles. Mouvement en laiton au soleil à vingt-cinq plaquettes émaillées. Epoque XVIII<sup>e</sup> siècle. 240 x 52 x 32 cm. Restauration. 800 / 1 000 €

**124 COMMODE tombeau** en bois de placage marqueté en feuilles, trois rangs de tiroirs. Pieds cambrés, dessus de marbre à gorge. Epoque Louis XV. 91 x 164 x 69 cm. Accidents de placage. 3 000 / 4 000 €



116



121



124



117



125

**125 COMMODE** galbée toutes faces en noyer mouluré et sculpté à décor ajouré de coquilles et rinceaux feuillagés. Elle ouvre à deux tiroirs et pose sur des pieds cambrés à enroulement feuillagés à l'amortissement. Dessus de bois. Mains pendantes et entrées de serrure en bronze doré. Provence, Région Nîmoise, époque XVIII<sup>e</sup> siècle. 89 x 132 x 60 cm. Quelques restaurations d'entretien.  
12 000 / 15 000 €

**126 BUFFET** en noyer mouluré à hauteur d'appui ouvrant à trois portes et trois tiroirs et posant sur des pieds cambrés. Epoque XVIII<sup>e</sup> siècle. 102 x 189 x 60 cm.  
1 000 / 1 500 €

**127 TABLE à ENCAS** en placage de bois d'amarante marqueté toutes faces ouvrant à un tiroir sur le côté et un casier en façade et posant sur des pieds cambrés. Garniture de bronzes dorés tels que poignées latérales et sabots. Dessus de marbre brèche rouge. Epoque Louis XV. 80 x 50 x 33 cm.  
Restaurations.  
2 000 / 3 000 €

**128 COMMODE** en noyer à façade légèrement galbée ouvrant à trois tiroirs moulurés. Plateau en bois. Elle pose sur des pieds antérieurs cambrés. Garniture de bronzes dorés. Epoque XVIII<sup>e</sup> siècle. 91 x 130 x 62 cm.  
Manques et accidents.  
1 200 / 1 500 €

**129 LIT DE MILIEU** à châssis en bois sculpté et doré à décor sculpté de bouquet fleuri, volutes affrontées et guirlandes de laurier. Pieds cambrés à enroulement terminés par des roulettes en bois. Epoque Louis XV. 135 x 190 x 129 cm.  
1 200 / 1 500 €

**130 BUFFET A DEUX CORPS** alsacien en bois fruitier, le corps supérieur à retrait. Montants à pans coupés, corniche et plinthe inférieure à ressauts. Il ouvre à quatre portes et à panneaux moulurés et une tablette médiane coulissante. Epoque XVIII<sup>e</sup> siècle. Pieds rapportés. H. 238 cm. L. 156 cm. P. 61 cm.  
3 000 / 3 500 €



131

**131 CANAPE** à dossier plat à triple circonvolutions en noyer mouluré et sculpté de fleurettes et feuillages posant sur sept pieds cambrés. Travail lyonnais. Epoque Louis XV. 103 x 164 x 67 cm.  
1 500 / 1 800 €

**132 COMMODE BUREAU** en acajou ouvrant à un tiroir surmonté d'un faux tiroir formant abattant à usage d'écrivoire et découvrant des casiers et tiroirs. Montants plats à cannelures, pieds gaine terminés par des sabots en bronze. Dessus de marbre blanc veiné gris. Epoque Louis XV. 90 x 59 x 53,5 cm.  
1 800 / 2 000 €

**133 FIXE SOUS VERRE.**

*Vierge à l'enfant.*  
Encadré d'une baguette en Bérain. Epoque XIX<sup>e</sup> siècle. 40 x 30cm.  
300 / 400 €

**134 FIXE SOUS VERRE.**

*Scène galante.*  
Cadre au Bérain en bois doré. Epoque XVIII<sup>e</sup> siècle. 24 x 31cm.  
Accidents à la dorure.  
100 / 150 €

**135 CARTEL D'APPLIQUE** et son cul de lampe à décor "vernis Martin" de fleurs sur fond vert. Ornementation de bronzes dorés. Style Louis XV, époque XIX<sup>e</sup> siècle.  
Hauteur totale 102 cm.  
1 500 / 1 700 €

**136 BUREAU PLAT** en placage de satiné ouvrant à deux tiroirs superposés sans traverse. Pieds cambrés, plateau garni d'un cuir à bord mouvementé ceint d'une astragale en bronze. En partie d'époque Louis XV. Meuble ayant subi des transformations, probablement replaqué. 77 x 99 x 57 cm.  
1 500 / 2 000 €



127



136



130



129



137



139

**141 CONSOLE D'APPLIQUE** de forme mouvementée en bois sculpté et ajouré à décor de coquilles, vagues et rinceaux, peint crème rechampi bleu. Elle pose sur deux pieds cambrés réunis par une entretoise surmontée d'une coquille. Dessus de marbre à gorge blanc veiné gris. Midi de la France, époque Louis XV. H. 84 cm. L. 114 cm. P. 60 cm. Restaurations, partie de l'entretoise rapportée. 4 000 / 5 000 €

**142 Grand MIROIR** à pareclozes en bois stuqué doré à décor d'enroulements feuillagés, coquilles et fleurettes. Style Louis XV, époque XIX<sup>e</sup> siècle. 195 x 118 cm. Tain de glace rapporté. 2 500 / 3 000 €

**143 COMMODE** en noyer à façade arbalète ouvrant à trois tiroirs. Elle pose sur des petits pieds cambrés. Poignées et entrées de serrures en bronze doré. Travail du Sud de la France. Epoque Louis XV. 90 x 125 x 62 cm. 2 000 / 3 000 €

**144 MEISSEN, XIX<sup>e</sup> siècle.**  
**MIROIR** en porcelaine de forme rocaille à décor polychrome en haut relief et peint d'oiseaux branchés, putti, branches fleuries et rocaille. Fond de glace. 59 x 50 cm. Petits accidents aux fleurs et manques. 800 / 1 200 €

**145 COMMODE** en noyer à façade galbée ouvrant à quatre tiroirs sur trois rangs et posant sur des pieds cambrés, dessus de bois. Epoque Louis XV. 88 x 131 x 63 cm. Restauration. 2 300 / 2 500 €

**146 CHAISE LONGUE** à dossier gondole en noyer mouluré et sculpté à décor de fleurettes et rinceaux posant sur huit pieds cambrés. Région lyonnaise, époque Louis XV. Garniture de soie brochée en bon état. H. 96 cm. L. 208 cm. P. 76 cm. Bouts de pied rapportés. 2 800 / 3 000 €

**147 BUSTE** en marbre blanc sculpté, représentant Montesquieu. Socle à décor d'amours en relief. Signé E.MARTIN. Epoque XIX<sup>e</sup> siècle. H.37cm. Cassé et recollé. 300 / 400 €

**148 Paire de BOUGEOIRS** en bronze doré de forme Médicis d'où s'échappent des roses et feuillages, base carrée en marbre posant sur quatre petits pieds boules. Epoque Louis XVI. H. 31 cm. L. 8,5 cm. 800 / 900 €

**149 COUPE** ronde sur piédouche en verre opalin bleuté. Epoque fin XVIII<sup>e</sup> siècle. H. 8,5 cm. D. 17 cm. 200 / 300 €

**150 BOITE** ronde couverte à côtes et PRESENTOIR en verre gravé de frise de feuillages. Epoque XVIII<sup>e</sup> siècle. H. 8 cm D. 20 cm. 200 / 300 €

**151 Paire de BOUGEOIRS** en bronze patiné représentant des vestales portant des flambeaux, posant sur un piedestal en marbre gris à guirlandes de fruits. Epoque XIX<sup>e</sup> siècle. 43 x 11 x 11 cm. 700 / 800 €

**152 BOITE A THE** rectangulaire en placage de bois de rose et bois de violette à décor marqueté de branchages fleuris dans des réserves. Epoque XVIII<sup>e</sup> siècle. 12 x 25,5 x 14 cm. Accidents de placage et manques. 200 / 300 €

**137 BUREAU PLAT** en bois noirci ouvrant sur une face à deux tiroirs latéraux, l'autre est à tiroirs simulés. Ceinture découpée, pieds cambrés. Dessus garni d'un cuir rouge d'époque postérieure. Epoque Louis XV. Ornementation de bronze doré. H. 73 cm. L. 120 cm. P. 76 cm. 5 500 / 6 000 €

**138 CARTEL** à poser, dit Neufchâteloise, en bois laqué vert et doré, de forme violonée posant sur quatre pieds cambrés. Cadran en laiton à douze plaquettes émaillées. Epoque début XIX<sup>e</sup> siècle. 64 x 28 x 14 cm. 1 000 / 1 200 €

**139 ETUI** octogonal en ivoire sculpté à décor de putti, coquillages, pampres, coeur, vase flammé et trophées. Epoque XVIII<sup>e</sup> siècle. H. 9 cm. Accidents et restaurations. 200 / 300 €

**140 MIROIR** en bois sculpté et doré à décor au Bérain. Traverse supérieure mouvementée ornée d'une coquille et de branchages. Epoque Régence. 73 x 70 cm. 500 / 600 €



141



146



- 153 **BOUTEILLE** formée d'une noix des Iles finement sculptée.  
Epoque fin XVIII<sup>e</sup> siècle - début XIX<sup>e</sup> siècle. 200 / 300 €
- 154 **SALERON** en cuivre émaillé de forme évasée à décor de trophées militaires, putti et fleurs. Epoque XVIII<sup>e</sup> siècle. H. 5,5 cm. L. 7 cm. Eclats et fentes. 150 / 200 €
- 155 **VERRE** à décor gravé de guirlandes de fleurs et volutes. Pied à pans.  
Epoque XVIII<sup>e</sup> siècle. H. 16 cm. 100 / 120 €
- 156 **Grand VERRE** à décor gravé de volutes et feuillages. Pied à triple balustre.  
Epoque fin XVIII<sup>e</sup> siècle. H. 21,5 cm. 300 / 320 €
- 157 **SIX VERRES** à pied. Epoque XVIII<sup>e</sup> siècle. (pourront être vendus par deux). 350 / 400 €
- 158 **Paire de STATUETTES** de putti en bronze patiné sur une colonne en marbre blanc et marbre noir. Antérieurement elles soutenaient un bras de lumière.  
Epoque Louis XVI. H. 27 cm. Eclat à la base d'une colonne. 500 / 600 €



144

- 165 **Petite COMMODE** en noyer à montants ronds cannelés. Trois tiroirs. Pieds toupies. Dessus de marbre à gorge.  
Epoque fin XVIII<sup>e</sup> siècle. H. 86 cm. L. 111 cm. P. 54 cm. 800 / 1 000 €
- 166 **SALON** à dossier médaillon en bois de stuc redoré à décor de noeuds de ruban et feuillages, comprenant un canapé et quatre fauteuils. Pieds fuselés, cannelés et rudentés. Style Louis XVI, époque fin XIX<sup>e</sup> siècle. 1 500 / 2 000 €
- 167 **TAPIS Afghan** à décor de motifs géométriques sur fond rouge. 141 x 85 cm. 150 / 200 €
- 168 **Ancien TAPIS BOUKHARA** à décor de pieds d'éléphant et motifs géométriques sur fond rouge. 149 x 105 cm. 150 / 200 €
- 169 **Ancien TAPIS persan TABRIZ** à décor de semis de fleurs et motifs stylisés sur fond beige. 196 x 121 cm. Usures et restaurations. 700 / 800 €
- 170 **Grand TAPIS** en laine à décor de gallinacés, hérons et félins sur champ fleuri à fond bleu. Trois bordures principales. Perse, vers 1950. 365 x 280 cm. Usures. 150 / 250 €



143

- 159 **D'après Jean-Baptiste PILLEMENT**  
*La Chasse au sanglier et Le Retour de la pêche.*  
Deux gravures à l'eau-forte. 47 x 59 cm. 150 / 200 €
- 160 **TEHERAN.**  
TAPIS en laine à décor de vase fleuri sur champ bleu marine à trois bordures principales. 132 x 202 cm. 600 / 1 000 €
- 161 **TAPIS persan** à décor de fins semis de fleurs et feuillages sur champ rouge. Bordure principale ornée de botteh sur fond bleu turquoise. 262 x 161 cm. Usures. 600 / 800 €
- 162 **BOUKHARA.**  
TAPIS de SELLE en laine à fond vieux rouge à décor de Guhl. 103 x 75 cm. Coupé, usures. 200 / 300 €
- 163 **COMMODE** en acajou ouvrant à trois tiroirs. Elle pose sur des pieds gaines. Epoque Louis XVI. 96 x 125 x 64 cm. Bronzes rapportés. 800 / 1 200 €
- 164 **ARMOIRE** en bois naturel ouvrant à deux portes à faux-dormant, montants à pans coupés. Pieds cambrés. Epoque fin XVIII<sup>e</sup>-début XIX<sup>e</sup> siècle. 25 x 162 x 58 cm. 400 / 600 €



145



179



173



183



172



178



176

**171 AUBUSSON.**

TAPISSERIE en laine à décor de volatiles dans un paysage exotique avec une rivière. Bordure fleurie. Epoque début XVIII<sup>e</sup> siècle. Restaurations et accidents 1 000 / 1 500 €

**172 STATUETTE** en biscuit.

Jean-Jacques Rousseau marchant et tenant un tricorne, s'appuyant sur un bâton en bronze. Fin XVIII<sup>e</sup> siècle. H. 25cm. Petits éclats. 200 / 300 €

**173 PENDULE** aux Indiens en bronze doré et ciselé et marbre blanc, flanquée et sommée de jeunes Indiens assis sur des rochers. Le cadran est signé TROUVEZ à Paris. Base à décrochement. Epoque Louis XVI. H. 45 cm. L. 40 cm. Petits accidents. 4 000 / 5 000 €

**174 SUJET** en terre cuite du XIX<sup>e</sup> siècle. Buste de Louis XVI. H. 34 cm. 300 / 400 €

**175 COMMODE** en noyer ouvrant à trois rangs de tiroirs à décor de quarts de ronds de laiton. Montants à cannelures, pieds gaines. Dessus de bois. Epoque Louis XVI. 83 x 128 x 61 cm. 1 000 / 1 500 €

**176 AUBUSSON.** Tapisserie à décor de scène galante représentant un berger et une bergère assis sous un arbre sur fond de village avec pont. Bordure en forme de cadre. Epoque XVIII<sup>e</sup> siècle. 280 x 177 cm. 2 500 / 3 000 €

**177 GLACE** rectangulaire en bois sculpté et doré à décor de vase fleuri et branches de laurier au fronton. Encadrement orné d'une frise d'oves, guirlandes et chutes de feuillage. Style Louis XVI, époque XIX<sup>e</sup> siècle. 205 x 96 cm. 2 500 / 3 000 €

**178 GROUPE** en ivoire sculpté en ronde bosse à décor de Sainte Geneviève aux bras croisés tenant un grenouille, un mouton et un livre ouvert à ses pieds. Dieppe, époque fin XVIII<sup>e</sup>-début XIX<sup>e</sup> siècle. H. 14,7 cm. Un accident et une petite restauration. 1 000 / 1 500 €

**179 EVENTAIL** à feuille peinte à la gouache d'une scène champêtre animée, la monture en ivoire sculpté et doré. Epoque XVIII<sup>e</sup> siècle. Dans un cadre en bois sculpté et doré d'époque Louis XVI. 37 x 61 cm. Accidents. 300 / 400 €

**180 Grand MIROIR** de cheminée en bois et stuc doré à décor en applique de deux cariatides et d'un masque de femme entouré de guirlandes fleuries et pots à feux. Epoque fin XIX<sup>e</sup> siècle. 223 x 113 cm. 1 500 / 2 000 €

**181 Grande TABLE** en merisier de forme ovale à décor de filet en quart de rond de laiton posant sur huit pieds de forme balustre terminés par des roulettes. Epoque fin XVIII<sup>e</sup> siècle. 77 x 156 x 110 cm. 700 / 1 000 €

**182 BERGERE** en bois naturel, dossier en chapeau, décor de tores de rubans et acanthes. Epoque Louis XVI. Bouts de pieds rapportés. 500 / 600 €

**183 STATUETTE** en biscuit. Bacchante. Epoque fin XVIII<sup>e</sup> siècle. H. 25 cm. Accident et réparation. 300 / 400 €

**184 Petite COMMODE** en chêne de forme trapézoïdale à pans coupés ouvrant à un tiroir et un rideau à lamelles coulissant. Dessus de marbre gris Sainte-Anne. Epoque Louis XVI. 80 x 83 x 39 cm. 1 800 / 2 000 €



184



177



186



187



189



190



188

**185** **ECRAN PARE-FEU** en forme de médaillon ovale en bois relaqué crème posant sur deux patins cintrés et cannelés. Epoque Louis XVI. 99 x 66 cm.

250 / 300 €

**186** **Ancien LUSTRE** à douze bras de lumière sur deux couronnes en bronze doré ornées de chutes de perles et lancettes en cristal. H. 128 cm D. 80 cm. Accidents.

3 000 / 3 500 €

**187** **PENDULE** portique en bronze doré à cadran circulaire soutenu par quatre colonnes doriques surmontées de plumets et vases couverts. A l'amortissement une nymphe jouant de la lyre. Entablement posant sur des petits pieds. Cadran émaillé à chiffre romain. Mouvement sonnait les heures et les demies. Epoque Louis XVI. 37 x 20 x 10 cm.

1 000 / 1 500 €

**188** **PENDULE** en bronze doré et marbre blanc de forme lyre à mouvement squelette à décor de pommes de pin et guirlandes de laurier, ruban noué. Cadran émail à chiffres arabes. Epoque Louis XVI. 47 x 23 x 14 cm.

3 000 / 3 500 €

**189** **Grand BAROMETRE-THERMOMETRE** en bois sculpté et doré rechargé gris à décor de guirlande de laurier, pot à feu, carquois et masque rayonnant. Cadran signé E.LAMOUREUX. Epoque Louis XVI. 117 x 50 cm.

1 200 / 1 500 €

**190** **Paire de petits FLAMBEAUX** en bronze doré figurant des têtes de Chinois. Bases en marbre bleu Turquin ornées de frises de perles. Epoque fin XVIII<sup>e</sup> siècle. H. 10,5 cm. Fente.

600 / 800 €

**191** **TABLE** de forme rognon en bois naturel et bois de placage. Le plateau est orné de branchages fleuris, le piétement et l'entretoise de forme découpée et ajourée sont à décor d'entrelacs. Epoque Louis XVI. 66,5 x 77 x 39 cm. Restauration au plateau et au piétement, transformations.

1 500 / 2 000 €

**192** **Petit BUSTE** de Voltaire en bronze argenté, signé GOSSET. H.8,5 cm.

80 / 100 €

**193** **CONSOLE D'APPLIQUE** demi-lune en bois sculpté et doré à ceinture ajourée ornée d'un panier fleuri, rinceaux feuillagés et acanthes. Elle pose sur quatre pieds fuselés, cannelés à décor de perles et feuillages. Dessus de marbre à resauts blanc veiné gris. Epoque Louis XVI. Réparation à la ceinture. 88 x 125 x 52 cm.

3 500 / 3 800 €

**194** **Petite CONSOLE** demi-lune en acajou et placage d'acajou souligné de filets perlés en laiton doré. Un tiroir en ceinture. Elle pose sur quatre pieds fuselés et cannelés réunis par une tablette. Dessus de marbre blanc veiné gris ceint d'une galerie en laiton. Epoque Louis XVI. 90 x 76 x 36 cm. Marbre fendu.

1 700 / 2 000 €

**195** **BUFFET** bas en placage de noyer à décor de médaillons, croisillons et filets alternés. L'encadrement des deux vantaux est souligné de bois noirci. Pieds fuselés. Dessus de marbre gris Sainte-Anne. Est de la France, époque Louis XVI. 92 x 113 x 54 cm.

1 000 / 1 200 €

**196** **BUREAU A CYLINDRE** en acajou et placage d'acajou souligné de joncs en laiton doré. Le cylindre découvre trois casiers, trois tiroirs et une tablette coulissante à usage d'écritoire. Ceinture ouvrant à cinq tiroirs et deux tablettes coulissantes et gradin supérieur à trois tiroirs coiffé d'un marbre. Pieds fuselés à cannelures à fond de laiton. Epoque fin Louis XVI - début XIX<sup>e</sup> siècle. Accidents de placage, marbre accidenté. 123 x 144 x 72 cm.

4 000 / 5 000 €

**197** **MIROIR** rectangulaire en bois sculpté et doré à décor au fronton d'attributs du jardinage et chutes de feuillage. Encadrement orné de frises de feuilles d'eau et perles. Epoque Louis XVI. 138 x 73 cm.

1 500 / 1 800 €

**198** **MEUBLE D'ENTRE-DEUX** à hauteur d'appui à façade cintrée en placage de bois de rose dans des encadrements de bois de violette et d'amarante marquetés de filets. Les montants concaves sont ornés de fausses cannelures. Il ouvre à une porte et un tiroir. Ornementation de bronzes dorés. Dessus de marbre Brocatelle violette à gorge. Travail étranger de la fin du XVIII<sup>e</sup> siècle. 103 x 72 x 72 cm.

2 000 / 3 000 €



196



197



198



201



202



206 - 203



205

**199** **PAIRE de GIRANDOLES** à cinq bras en laiton et bronze doré à décor perlé et cristaux. Bougeoir en bronze d'époque fin XVIII<sup>e</sup> siècle, cristaux rapportés postérieurement. Percées pour l'électrification. H. 63 cm. 1 200 / 1 400 €

**200** **MIROIR** rectangulaire en bois stuqué doré à décor de tores de ruban et guirlandes de lauriers, le fronton orné d'un tambourin sur fond de rinceaux fleuris et carquois. Style Louis XVI, époque début XIX<sup>e</sup> siècle. 115 x 61 cm. Accidents et manques. 1 200 / 1 500 €

**201** **PENDULE** en bronze ciselé et doré figurant un ange tenant un arc et un flambeau. Le cadran est inscrit dans une borne en forme de siège supportant un glaive, un casque et des colombes. Base rectangulaire ornée d'attributs militaires. Epoque Empire. 44 x 28 x 12,5 cm. 1 400 / 1 500 €

**202** **PAIRE de BAS-RELIEFS** en fonte de fer patiné noir à décor en bas-relief des profils d'Henri IV, Roi de France et de Navarre, et de Maximilien de Béthune, Duc de Sully. Monture en acajou blond flammé du temps. Epoque Restauration. 25 x 21,5 cm. 600 / 800 €

**203** **ENCRIER** couvert de forme architecturale en marbre bleu Turquin sculpté posant sur quatre petits pieds toupies en bronze doré. Intérieur comprenant un encrier et un sablier en laiton doré. Epoque fin XVIII<sup>e</sup> siècle. Restauration au couvercle, petits éclats. 12 x 21,3 x 15 cm. 500 / 600 €

**204** **BUFFET** sur plinthe en acajou et placage d'acajou à décor de vase à l'antique et filets en bois noirci. Façade à léger ressaut central ouvrant à deux vantaux découvrant des tiroirs à l'anglaise. Dessus de marbre bleu turquin (réparé). Epoque Directoire. 87 x 121 x 58 cm. 2 200 / 2 500 €

**205** **BUSTE** du Duc d'Orléans en ivoire sculpté. Sur une colonne en acajou. Epoque Restauration. H.17cm. 200 / 300 €

**206** **GARNITURE DE BUREAU** de forme ovale en marbre. La prise du couvercle est en forme de tonneau. Epoque XIX<sup>e</sup> siècle. 12 x 19 cm. 300 / 400 €

**207** **RISLER ET CARRE.** AIGUIERE en cristal taillé de guirlande et cannelures. Monture en argent à décor en bas relief de cygnes aposés, volutes et tête de bélier. Style Empire. 200 / 300 €

**208** **PENDULE** en bronze doré à décor d'une vestale pressant du roisin, flûte de paon, couronne et lyre. Entablement à décor de chérubins sacrifiant à Bacchus. Epoque Restauration. 37 x 26 x 9,5 cm. 500 / 800 €

**209** **GLOBE** terrestre en papier mâché, carton et gravures coloriées à deux axes et quatre demi-cerclés, posant sur un piédoche en bois noirci. Marqué de la Maison de la Mache, 22 Rue Serpente à Paris. Epoque XIX<sup>e</sup> siècle. Fente et usures. 800 / 1 200 €

**210** **LIT** de repos en acajou à montants incurvés à décor en bronze doré de couronnes et guirlandes. Epoque Empire. 103 x 180 x 73 cm. 600 / 800 €

**211** **LAMPE BOUILLOTE** en bronze doré à trois bras. Abat-jour en tôle peinte noire. Fût cannelé, base circulaire en cuvette ajourée d'arcatures. Epoque début XIX<sup>e</sup> siècle. H. 65 cm. Electrifiée, peinture écaillée. 300 / 400 €

**212** **Deux MEDAILLONS** ovales figurant les profils de la Vierge et Saint Jean en marbre blanc sculpté sur fond de marbre gris. Epoque XIX<sup>e</sup> siècle. L'un est recollé. H. 37 cm. 800 / 1 000 €



204



210



211



212



213



217

213 **BAGUETTE** de chef d'orchestre en ébène bagué d'argent à décor de guirlandes. Elle porte la dédicace : "L'association musicale de VAUVERT Monsieur DURAND 18 Février 1900". 200 / 300 €

214 **LAMPE BOUILLOTE** en bronze, fût cannelé à trois bras. Abat-jour en tôle peinte noire. Epoque début XIX<sup>e</sup> siècle. H. 66 cm. Electrifiée, base accidentée et déformée. 200 / 250 €

215 **CASSE-NOISETTE** en bois fruitier à décor sculpté en ronde bosse d'une paysanne en robe et fichu, les bras croisés, les jambes repliées en train de danser. Travail populaire du XIX<sup>e</sup> siècle. Accidents. 150 / 250 €

216 **SUITE de SIX CHAISES** en acajou blond à dossier légèrement cintré à décor ogival, piètement gainé. Epoque Restauration. 600 / 800 €

217 **SCULPTURE** en albâtre signée F. DE VICHI. Florence. Baigneuse. Epoque début XX<sup>e</sup> siècle. Réparation à un doigt. H. 64 cm 2 500 / 3 000 €

218 **TABATIERE** en corne. Monture et bouchon en argent à décor feuillagé, rehaussé d'un cabochon. Londres, 1875-76. H.11 cm. D. 5 cm. 120 / 150 €

219 **TABATIERE** formé d'un coquillage à monture argent, couvercle ouvrant sur charnière, intérieur vermeil. Epoque fin XIX<sup>e</sup> siècle. 5 x 10 x 5 cm. Contrôlée au cygne. 120 / 150 €

220 **TABATIERE** en forme de coquillage, monture argent. Epoque fin XIX<sup>e</sup> siècle. H. 5 cm. L. 9,5 cm. 120 / 150 €

221 **P. RIGUAL (XX<sup>e</sup> siècle).**  
*Bonaparte à cheval.*  
Bronze à patine dorée, signé sur la terrasse. 41 x 125 x 64 cm. 800 / 1 200 €

222 **BERGERE** à dossier rectangulaire cintré en acajou à décor sculpté de palmettes, fleurons et losanges. Montants des accotoirs en forme de colonnes balustres détachées et godronnées. Elle pose sur quatre pieds fuselés. Epoque Directoire. Réparation à un pied antérieur, renforts sous l'assise. 400 / 500 €

223 **TONNELET** en bois finement sculpté à décor d'oiseaux, fleurs, branchages et cartouches feuillagés. Il est surmonté d'une urne. Art populaire, époque XIX<sup>e</sup> siècle. 37 x 21 x 17 cm. 1 000 / 1 200 €

224 **Paire de COUPES** rondes en bronze doré à bord ajouré posant sur un pied en forme de colonne finement ciselée d'un décor de guirlandes, quartefeilles et croisillons. Epoque Restauration. H. 24 cm. 2 200 / 2 500 €

225 **Petite COUPE** en émail peint de rinceaux fleuris et feuillagés blanc et or sur fond noir. Trois petits pieds. Epoque XIX<sup>e</sup> siècle. H. 8,5 cm. 150 / 200 €

226 **SECRETAIRE** en noyer et placage de noyer. Montants en forme de colonnes semi-dégagées baguées bronze ouvrant à un abattant à quatre tiroirs dont un à décrochement à l'amortissement dessus en granit. Epoque Empire. 142 x 77 x 43 cm. Fentes latérales. 800 / 1 000 €



221



222



216



228



229

- 227 Petite TABLE VITRINE** en bois et placage de bois noirci. Le plateau et la ceinture sont vitrés à décor floral gravé. Mouluration en laiton doré. Pieds fuselés à cannelures à fond doré réunis par une entretoise. Epoque Napoléon III. 74 x 50 x 40,5 cm. 500 / 600 €
- 228 Importante COUPE** en bronze patiné à décor de huit têtes de personnages antiques en ronde bosse. Anses latérales en forme de branchages entrelacés. Epoque fin XIX<sup>e</sup> siècle. 35 x 51 x 35 cm. 400 / 600 €
- 229 STATUE** en bronze doré représentant l'Empereur Napoléon I en costume d'officier, main gauche sur le thorax, campé sur sa jambe droite et coiffé de son bicorne. Piedestal circulaire à décor de marguerites. Epoque XIX<sup>e</sup> siècle. H. 45 cm. 1 500 / 2 000 €
- 230 Paire de FLAMBEAUX** en bronze doré et cristal à décor ciselé de feuilles d'eau, gland et feuilles de chêne. Epoque Restauration. H. 24 cm. 1 000 / 1 200 €
- 231 PENDULE** portique en bois de placage marqueté de volutes et branchages fleuris. Cadran émaillé et doré supporté par quatre colonnes torsadées, balancier en rosace. Avec son globe. Epoque Restauration. 350 / 500 €
- 232 CHAISE** de harpiste en acajou posant sur quatre pieds cambrés et torsadés. Assise soutenue par des crémaillères ogivales. Petit dossier cintré, marque V8 et AC brevetée. Epoque seconde moitié du XIX<sup>e</sup> siècle. Garniture de tapisserie au petit point. 200 / 300 €
- 233 SECRETAIRE** de dame en bois de placage à décor floral marqueté. Montants à pans coupés, ouvrant à un abattant et quatre tiroirs. Intérieur en placage d'éra-ble. Dessus de marbre. Epoque Napoléon III. 143 x 66 x 37 cm. Fentes latérales. 800 / 1 000 €
- 234 PENDULE** d'applique en palissandre à décor marqueté de citronnier à cadran églomisé signé SCHMITT à RAON L'ETAPE et daté 1843. 58 x 58 x 13 cm. 300 / 500 €
- 235 SECRETAIRE** en noyer et placage de ronce et de noyer. Ouvrant à un abattant et quatre tiroirs. Intérieur à arcatures. Anneaux de tirage en bronze en forme de muffles. Epoque Empire. 144 x 95 x 41 cm. 1 200 / 1 500 €
- 236 Paire de FAUTEUILS** en acajou, dossier à enroulement, consoles d'accotoirs incurvées, pieds sabre. Epoque Consulat. 88 x 58 x 64 cm. 400 / 500 €
- 237 PENDULE** en bronze doré et émaux cloisonnées à décor de griffons ailés, fleurons et acanthes. Epoque fin XIX<sup>e</sup> siècle. H. 67 cm. 1 000 / 1 200 €
- 238 FAUTEUIL** de malade en noyer à haut dossier posant sur quatre pieds gaine, dossier à oreilles, inclinable par crémaillère. Epoque Restauration. 300 / 500 €

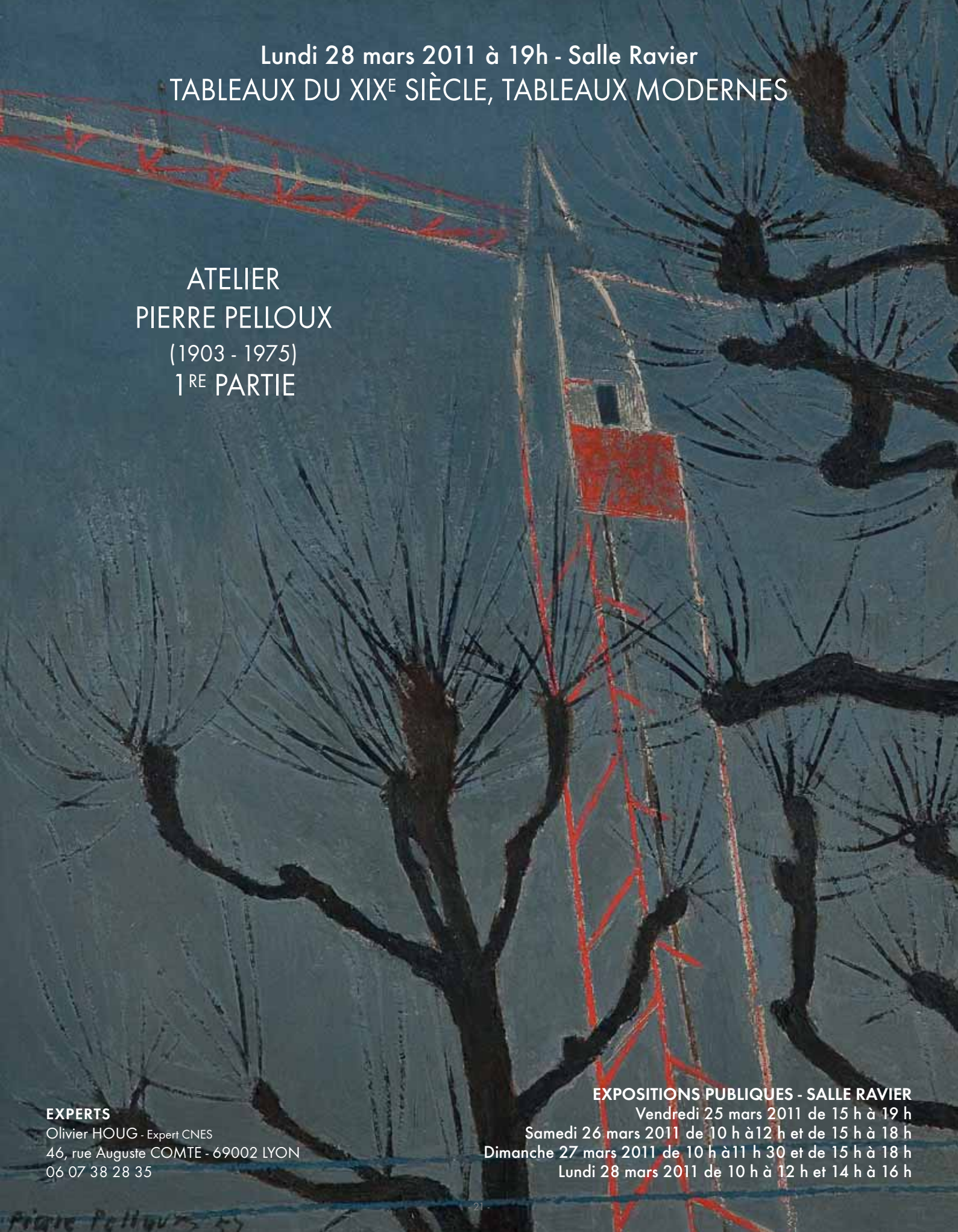
- 239 GUERIDON** en noyer de forme circulaire posant sur trois pieds gaines réunis par une entretoise en hélice. Dessus de marbre brèche encastré. Riche garniture de bronzes dorés. Epoque Restauration. 72 x 76 cm. Petits accidents. 500 / 800 €
- 240 Mathurin MOREAU (1822-1912).**  
*Jeune femme au bouquet et papillon.*  
Bronze à patine médaille. Signé. H. 53 cm. 1 500 / 1 800 €
- 241 Medardo ROSSO (1858-1928).**  
*Gavroche.*  
Buste en bronze à patine brune nuancée. Posé sur un socle en plâtre peint à l'imitation de marbre et titré "Titi" et "Rossi". Non signé. Fonte ancienne. H. 34 cm + socle. Petit accident. 3 000 / 3 500 €
- 242 SELLETTE** en marbre vert, fut en forme de colonne cannelée, base octogonale, plaque tournante. Epoque fin XIX<sup>e</sup> siècle. Légères fentes à la base. H. 120 cm. 500 / 600 €
- 243 Petit BAHUT** en acajou et placage d'acajou. Montants en pilastres soulignés d'éléments de bois clair. Il ouvre à un tiroir et deux vantaux ornés de deux athéniennes en bronze doré. Dessus de marbre noir. Epoque Empire. 83 x 53 x 34,5 cm. Fentes et accidents de placage. 700 / 800 €
- 244 CHAISE DE MUSICIEN** en palissandre à dossier incurvé à décor marqueté de feuillages en laiton. Siège tournant à galette de cuir, pieds obliques godronnés. Angleterre, Epoque Regency. 80 x 34 x 34 cm. 300 / 400 €
- 245 LUSTRE** en bronze doré et pendeloques à six bras de lumière. Dans le style du XVIII<sup>e</sup> siècle - Epoque XIX<sup>e</sup> siècle. H. 65 cm. 800 / 1 000 €
- 246 BUREAU PLAT** en acajou et placage d'acajou flammé ouvrant à quatre tiroirs et posant sur des pieds gaine terminés par des sabots en bronze. Deux tablettes coulissantes latérales. Dessus garni d'un cuir vert rapporté. Epoque début du XIX<sup>e</sup> siècle. 81 x 147 x 76 cm. 3 000 / 3 200 €
- 247 CONSOLE D'APPLIQUE** demi-lune en acajou et placage d'acajou moucheté posant sur quatre pieds gaine ornés de cariatides à têtes de Romaines en bronze redoré réunis par une tablette d'entrejambe sur fond de miroir. Dessus de marbre blanc veiné gris ceint d'une astragale en bronze. Style Empire, époque XIX<sup>e</sup> siècle. 92 x 141 x 63 cm. Restaurations d'entretien. 3 000 / 3 500 €
- 248 PIANO** droit en bois laqué noir de marque YAMAHA N°6124942 DU 1A. 118 x 153 x 61 cm. Très bon état général hormis une pédale bloquée. 500 / 800 €
- 249 CHINE.**  
VASE en bronze patiné. Anses en forme de chimères (enfoncements). Monté en lampe. H. 37,5 cm. 200 / 300 €



240



241



Lundi 28 mars 2011 à 19h - Salle Ravier  
TABLEAUX DU XIX<sup>E</sup> SIÈCLE, TABLEAUX MODERNES

ATELIER  
PIERRE PELLOUX  
(1903 - 1975)  
1<sup>RE</sup> PARTIE

**EXPERTS**

Olivier HOUG - Expert CNES  
46, rue Auguste COMTE - 69002 LYON  
06 07 38 28 35

**EXPOSITIONS PUBLIQUES - SALLE RAVIER**

Vendredi 25 mars 2011 de 15 h à 19 h  
Samedi 26 mars 2011 de 10 h à 12 h et de 15 h à 18 h  
Dimanche 27 mars 2011 de 10 h à 11 h 30 et de 15 h à 18 h  
Lundi 28 mars 2011 de 10 h à 12 h et 14 h à 16 h

# INDEX ALPHABETIQUE DES ARTISTES PEINTRES

ABRATE Ange	80	DOMERGUE Jean - Gabriel	140 - 168 - 169	LUCE Maximilien	9 - 10
AGUTTE Georgette	45	DORIAS François	135	MAINSSIEUX Lucien	60
ALLEMAND Hector	17	DUPRE Jules	32	MALY Michel	174
ANDRE Albert	66	ECOLE du XIX <sup>e</sup> siècle	33	MARSAC Paul-Alphonse	59
ANTOYAN Arès	165	ECOLE FRANCAISE du XIX <sup>e</sup> siècle	15Bis - 36 - 65	MARTIN Jacques	26 - 35 - 39 - 62
APPIAN Adolphe	30	ECOLE LYONNAISE du XIX <sup>e</sup> siècle	5 - 18	MASSON André	170
AUBANEL Jean-Philippe	163	ECOLE SYMBOLISTE		MENETRIER Eric	73 - 74
AUGER Jacques	78	fin XIX <sup>e</sup> - début XX <sup>e</sup> siècle	47	MILLER Mrs	8
AVRIL Armand	152	FALINSKI F.	40	MONTHEILLET Pierre	155
AYNARD Marc	87	FOUQUES L.	91	MONTLEVAULT Charles	15
BAIL Antoine Jean	19	FUSARO Jean	102 - 119	MORILLON Etienne	133
BAS Adrien	100	GALIEN-LALOUE Eugène	89	MORIN Edmond	56
BERNARD Régis	123	GANTNER Bernard	75	NOIROT Emile	12 - 24 - 46 - 63
BONNARDEL Marcelle	161	GARBELL Alexandre	132	OUDOT Jacques	175
BOUCHE Georges	99 - 149	GARIBALDI Joseph	55	OUVRIE Pierre Justin	3
BOURRAT Marie-Thérèse	156	GARRAUD Léon	43	PASTOUR Louis	129
BRAVARD Roger	124	GIAUME Charles	157	PAUL Eugène dit Gen PAUL	139
BRIANCHON Maurice	122	GIMEL Georges	171	PAVIL Elie Anatole	77
BROUILLARD Eugène	72 - 79 - 82 - 97	GIORDANI Italo	52	PAVIOT Louis Claude	67
BUTTURA Ernest Antoine	4	GIRIN David	28	PELLOUX Pierre	du 177 au 272
CACHOUD François Charles	34	GITENAY Patricia	166 - 167	PERROT	2
CALES Pierre	90	GODCHAUX Emile	42	POIGNANT Lucien	81 - 84
CALVET Gérard	96	GODIEN Adrien	41 - 134 - 136	PONTHUS-CINIER Antoine	49
CARRAND Louis-Hilaire	50	GRANJEAN Raymond	159	PRUVOST Pierre	108 - 109
CARRON Huguette	64 - 83 - 85 - 172	GROBON Anthelme	29	RAVIER François-Auguste	6 - 22 - 27 - 48 - 57 - 61
CAVAROC Honoré	106 - 118	GRÜN Jules-Alexandre	76	RENARDAT - FACHE Louis	121
CAYOL Pierre	120	GUIGUET François-Joseph	1 - 21	ROCHE M.	176
CHAFFREY Pierre-Jean	88 - 92	GUINDRAND Antoine	27Bis - 127	SAINT-JEAN Marcel	148
CHAMBARD-VILLON Marthe	128	GUY Louis	16	STUPAR Marko	158
CHANCRIN René	143	HARPIGNIES Henri Joseph	11	SUBLIN V.	37
CHAPMAN Conrad Wise	25	HILAIRE Camille	141	TERRAIRE Clovis Frédéric	14 - 54
CHARRAT Louis	104 - 117	JUNG Charles	51	VEIMBERG Joannès	145 - 160
CHARTRES Antoine	70 - 173	KEELHOFF Frans	53	VENARD Claude	142 - 162
CHEVALIER Evelyne	86	LACHIEZE-REY Henri	94 - 103 - 105	VERNAY François	7 - 20
CHEVALIER Jean	138	LANDAU Sigmund	146	VERON Véronique	114
COMBET-DESCOMBES Pierre	116 - 126	LAPCHINE Georgi Alexandrovitch	130	VILLON Eugène	38
COIN L.	44	LAPLACE Jacques	68 - 69 - 98	WEGELIN Emile	101
COTTAVOZ André	144 - 147 - 151	LE PETIT Peters	131	YAMASHITA Junji	154
COUTY Jean	95 - 107 - 110 - 111 - 115	LESCOULIE Jacques	150	ZACK Léon	153
CSURGO	137	LEVIGNE Théodore	23 - 31		
DAUCHOT Gabriel	112 - 113	LIEBERMANN Ernst	71		
DE LARA Louis Michel	164	LOGERINE	125		
DEVAL Pierre	93	LUCAS Désiré	13		
DEVILLIE Charles	58				





1



7

**1 François GUIGUET (1860-1937).**

*Les trois sœurs.*

Mine de plomb et sanguine sur papier. Porte en bas à gauche le cachet de la Collection Maison Natale F. Guiguet. A vue : 26,5 x 21,7 cm 500 / 800 €

**2 ECOLE FRANCAISE du XIX<sup>e</sup> siècle - PERROT**

*Chien au noeud bleu.*

Huile sur toile signée en bas à gauche. 35 x 27 cm. Accidents. 150 / 200 €

**3 Pierre Justin OUVRIE (1806-1879).**

*Les trois-mâts, 1856.*

Aquarelle sur papier signée en bas à gauche. A vue : 9,5 x 13 cm. 150 / 200 €

**4 Ernest Antoine BUTTURA (1841-1920).**

*Forteresse au bord de la mer, 1892.*

Huile sur panneau signée et datée 1892 en bas à droite. 25,5 x 40 cm. Légers accidents dans le ciel. 300 / 400 €

**5 ECOLE LYONNAISE du XIX<sup>e</sup> siècle.**

Carriole dans la rue du village. Huile sur carton. Signature apocryphe en bas à droite. 27,5 x 35,5 cm. 150 / 200 €

**6 François-Auguste RAVIER (1814-1895).**

*Nocturne sur un étang.*

Huile sur papier. Cachet de l'atelier en bas à droite. A vue : 15 x 22 cm. Petite éraflure. 1 200 / 1 500 €

**7 François VERNAY (1821-1896).**

*Grand paysage à Morestel, vers 1865.*

Fusain, pastel, lavis d'encre et rehauts de gouache et craie sur papier paille. Signé en haut à gauche. Ancienne restauration. A vue : 35 x 76 cm. 2 500 / 3 000 €

**8 Mrs MILLER [Ecole anglaise du XIX<sup>e</sup> siècle].**

*Retour des champs, 1847.*

Aquarelle sur papier signée et datée en bas à droite. A vue : 15,5 x 25,5 cm. 300 / 400 €

**9 Maximilien LUCE (1858-1941).**

*Falaises à Camaret.*

Fusain sur papier signé et situé en bas à droite. A vue : 19 x 29 cm. 300 / 400 €

**10 Maximilien LUCE (1858-1941).**

*Etude de mains.*

Fusain sur papier signé en bas à gauche. A vue : 12,5 x 28 cm. 150 / 200 €

**11 Henri Joseph HARPIGNIES (1819-1916).**

*Chemin entre les arbres, 1913.*

Lavis d'encre de Chine sur papier. Signé et daté en bas à gauche. 10 x 15 cm. 300 / 400 €

**12 Emile NOIROT (1853-1924).**

*Paysage au soleil couchant, 1908.*

Fusain rehaussé au pastel et à l'aquarelle sur papier brun. Signé et daté en bas à droite. A vue : 21,5 x 39,5 cm. 600 / 700 €



6



12



13



19

- 13 **Désiré LUCAS (1869-1914).**  
*Scène d'intérieur breton.*  
 Huile sur panneau, signée en bas à droite. 45 x 37 cm.  
 Craquelures. 1 000 / 1 500 €
- 14 **Clovis Frédéric TERRAIRE (1858-1931).**  
*Après la fenaison.*  
 Huile sur toile signée en bas à gauche. 27 x 41 cm. 600 / 800 €
- 15 **Charles MONTLEVAULT (1835-1897).**  
*Femmes sous un arbre.*  
 Huile sur toile signée en bas à droite. 50 x 70 cm.  
 Petites restaurations anciennes. 2 000 / 3 000 €
- 15 bis **ECOLE FRANCAISE du XIX<sup>e</sup> siècle (H. Durac ?).**  
*Paysage animé.*  
 Huile sur papier signée en bas à droite. 17 x 23,5 cm. 100 / 120 €
- 16 **Louis GUY (1824-1888).**  
*Pour avoir trop aimé.*  
 Huile sur carton. Signée en bas à droite.  
 A vue : 18,5 x 13,3 cm. 500 / 600 €
- 17 **Hector ALLEMAND (1809-1886).**  
*Le chariot, 1849.*  
 Eau-forte sur papier. Premier état définitif. Signée et datée en bas à droite.  
 A vue : 10 x 19,5 cm. 150 / 180 €
- 18 **ECOLE LYONNAISE du XIX<sup>e</sup> siècle.**  
*Vierge à l'Enfant.*  
 Huile sur toile. 71 x 54 cm. Rentoilée. 450 / 500 €
- 19 **Antoine Jean BAIL (1830-1918).**  
*Intérieur de cuisine, 1862.*  
 Huile sur panneau signée et datée en bas à gauche.  
 26,8 x 35 cm. 2 000 / 2 500 €
- 20 **François VERNAY (1821-1896).**  
*Bord de rivière.*  
 Plume d'encre et mine de plomb sur papier gris.  
 A vue : 19 x 30 cm. 300 / 400 €
- 21 **François-Joseph GUIGUET (1860-1937).**  
*Portrait de jeune fille.*  
 Sanguine sur papier. Signée et dédicacée en bas à gauche.  
 A vue : 45 x 31 cm. 1 000 / 1200 €
- 22 **François-Auguste RAVIER (1814-1895).**  
*Les grands arbres.*  
 Dessin au fusain et rehauts de craie blanche sur papier bistre. Signé de la griffe  
 en bas à droite. A vue : 30 x 22 cm. Piqûres. 300 / 400 €
- 23 **Théodore LEVIGNE (1848-1912).**  
*La barque au couchant.*  
 Huile sur toile signée en bas à droite.  
 50 x 65 cm. Anciennes restaurations. 1 000 / 1200 €



15



24

- 24 **Emile NOIROT (1853-1924).**  
*Printemps à Villerest, 1909.*  
 Huile sur toile. Signée et datée en bas à droite.  
 Contresignée, datée et titrée au dos. 27 x 46 cm. 1 800 / 2 000 €
- 25 **Conrad Wise CHAPMAN (1842-1910).**  
*Scène animée dans la vallée de Mexico,*  
*au fond le Popocatepetl et le Iztaccihuatl, 1877.*  
 Huile sur panneau signée et datée 1877 en bas à gauche.  
 16 x 24 cm. Petit accident dans le ciel. 8 000 / 1 0000 €
- 26 **Jacques MARTIN (1844-1919).**  
*Nature morte aux bouquet de fleurs et fruits.*  
 Huile sur toile, signée en haut à gauche. 89 x 116 cm.  
 Erafures et quelques manques. 3 000 / 4 000 €
- 27 **François Auguste RAVIER (1814-1895).**  
*"Effet de lumière sur l'étang".*  
 Gouache et aquarelle sur papier, signée en bas vers le centre.  
 A vue : 23 x 31,5 cm. 1 500 / 1800 €



25



28

- 27 bis **Antoine GUINDRAND (1801-1843).**  
*Pêcheurs au port, 1841.*  
 Huile sur toile signée et datée en bas à droite. 33 x 45 cm.  
 Rentoilage et légers repeints anciens. 1 200 / 1 500 €
- 28 **David GIRIN (1848-1917).**  
*Le Rhône à Lyon.*  
 Huile sur carton. Signature apocryphe en bas à gauche.  
 33 x 21,5 cm. 800 / 1 000 €
- 29 **Anthelme GROBON (1820-1878).**  
*Roses de Noël sur un entablement.*  
 Huile sur panneau, signée en bas à droite. 18,5 x 24,5 cm. 400 / 500 €
- 30 **Adolphe APPIAN (1818-1898).**  
*Le Chemin au bord du lac.*  
 Dessin au fusain sur papier signé en bas à gauche et daté 1888.  
 58 x 96 cm. 700 / 1 000 €
- 31 **Théodore LEVIGNE (1848-1912).**  
*Vaches s'abreuvant, 1905.*  
 Huile sur toile, signée en bas à gauche. 46 x 61 cm. 600 / 800 €

- 32 **Jules DUPRE (1811-1889).**  
*Moulins en bord de mer.* Huile sur toile, signée en bas à gauche.  
 37,5 x 45,5 cm. 3 500 / 4 500 €
- 33 **ECOLE du XIX<sup>e</sup> siècle.**  
*La boudeuse.*  
 Huile sur toile. 100 x 65 cm. Restaurations. 300 / 400 €
- 34 **François Charles CACHOUD (1866-1943).**  
*Maison sous le ciel étoilé.*  
 Huile sur panneau signée en bas à droite. 11 x 14,5 cm. 200 / 300 €



32



35

**35 Jacques MARTIN (1844-1919).**

*Bouquet de fleurs sur la balustrade, Lyon en contrebas.*

Huile sur toile monogrammée en bas à gauche. 81 x 60 cm. Etiquette au dos de l'exposition " Jacques Martin, peintre coloriste lyonnais ", Maison Ravier, Mostrel, 2004. 2 500 / 3 000 €

**36 ECOLE FRANCAISE du XIX<sup>e</sup> siècle.**

*Les pêcheurs près des futaies.*

Huile sur toile. Porte une signature apocryphe en bas à gauche. 50,5 x 62 cm. Ancienne restauration. 300 / 400 €

**37 V. SUBLIN (Ecole du XIX<sup>e</sup> siècle).**

*Voiliers au crépuscule. Voiliers au matin, 1878.*

Paire d'huiles sur panneaux. La première est signée en bas à droite et en bas à gauche, la seconde est signée et datée en bas à gauche. 9,5 x 13,5 cm chaque. 200 / 300 €

**38 Eugène VILLON (1879-1951).**

*Ruelle du Vieux Nice.*

Aquarelle sur papier signée en bas à gauche. A vue : 32 x 23 cm. 300 / 400 €

**39 Jacques MARTIN (1844-1919).**

*Fleurs et fruits devant un paysage.*

Huile sur toile signée en bas à droite. 96 x 121 cm. Anciennes restaurations. 2 500 / 3 000 €

**40 F. FALINSKI (Ecole du XIX<sup>e</sup> siècle).**

*La cueillette, 1851.*

Huile sur toile signée et datée en bas à droite. 161 x 104 cm. Accidents. 500 / 600 €

**41 Adrien GODIEN (1873-1949).**

*Buveurs de la Boucle, 1929.*

Pastel sur papier brun. Signé en bas à gauche. Titré, situé Lyon et daté en bas au centre. A vue : 36 x 49,5 cm. 600 / 800 €



39



42

**42 Emile GODCHAUX (1860-XX<sup>e</sup>).**

*Grand bouquet de dahlias.*

Huile sur toile signée en bas à droite. 92 x 67 cm. 500 / 800 €

**43 Léon GARRAUD (1877-1961).**

*Chamagnieu, Isère.*

Aquarelle et mine de plomb sur papier. Signée en bas à droite. A vue 17 x 25 cm. Reproduit dans H. Thiolier, " Ravier et les peintres lyonnais ", 1984, p. 158. 400 / 600 €

**44 L. COIN (XX<sup>e</sup> siècle).**

*La plage.*

Huile sur panneau signée en bas à droite. 12 x 17 cm. 150 / 200 €

**45 Georgette AGUTTE (1867-1922).**

*Les pommes, vers 1910.*

Huile sur carton signée en bas à gauche. 27 x 34,5 cm. Provenance : Atelier de l'artiste. 1 500 / 2 000 €



46

**46 Emile NOIROT (1853-1924).**  
*Gorges de la Loire sous la neige, 1898.*  
 Huile sur toile signée et datée en bas à droite. 27 x 35 cm. 1 500 / 2 000 €

**47 ECOLE SYMBOLISTE fin XIX<sup>e</sup> siècle-début XX<sup>e</sup> siècle.**  
*Baigneuses.*  
 Huile sur papier fort. 31,5 x 45,5 cm. 200 / 300 €

**48 François-Auguste RAVIER (1814-1895).**  
*Arbres avec effet de lumière sur la mer.*  
 Huile sur papier collé sur carton. Signée au stylet en bas à droite.  
 28 x 23 cm. 1 000 / 1 200 €

**49 Antoine PONTIUS-CINIER (1812-1885).**  
*A l'ombre du mur.*  
 Huile sur papier maroufflé sur toile. Signée en bas à droite.  
 19 x 35 cm. Ancienne restauration. 800 / 1 000 €

**50 Louis-Hilaire CARRAND (1821-1899).**  
*Le retour du troupeau.*  
 Huile sur papier collé sur toile. Signée en bas à droite. 24,5 x 32 cm. Etiquette  
 au dos de l'exposition Hommage à L.-H. Carrand, Maison Ravier, Morestel, du  
 4 juin au 1<sup>er</sup> octobre 2006. 4 000 / 4 500 €

**51 Charles JUNG (1865-1936).**  
*Les chardons.*  
 Huile sur toile signée et datée en bas à droite 1934.  
 46 x 38 cm. 300 / 400 €

**52 Italo GIORDANI (1882-1960).**  
*Effet de lune sur la mer.*  
 Huile sur bois signée en bas à gauche. 24 x 33 cm. 200 / 300 €

**53 Frans KEELHOFF (1820-1891).**  
*Scène de la vie champêtre.*  
 Huile sur toile, signée et datée 1846 en bas à droite.  
 87 x 130 cm. Beau cadre en bois doré du temps. 2 500 / 3 000 €



50



48



49



53



54



58

54 **Clovis TERRAIRE (1858-1931).**  
*Scène champêtre, le labour.*  
 Huile sur panneau signée en bas à droite.  
 50 x 65 cm. 400 / 500 €

55 **Joseph GARIBALDI (1863-1941).**  
*Bord de Méditerranée animé.*  
 Huile sur toile signée en bas à gauche.  
 27 x 41 cm. 600 / 800 €

56 **Edmond MORIN (1824-1882).**  
*Élégante, enfant et chien dans le parc du château, 1875.*  
 Aquarelle sur papier signée et datée en bas à gauche.  
 A vue : 47,5 x 29 cm. 800 / 1 000 €

57 **François-Auguste RAVIER (1814-1895).**  
*Paysage aux arbres au bord de la rivière.*  
 Huile sur toile collée sur carton.  
 Signée de la griffe en bas à droite.  
 22,5 x 33,5 cm. 1 500 / 2 000 €



56

58 **Charles DEVILLIE (1850-1905).**  
*Paysage, Gorges de la Loire.*  
 Huile sur toile. Porte le cachet de la signature en bas à droite. 38 x 55 cm. Exposition au musée de Roanne, 1980. 1200 / 1 500 €

59 **Paul-Alphonse MARSAC (1865-?).**  
*Barques aux Martigues.*  
 Huile sur panneau. Cachet de l'artiste au dos.  
 26,5 x 35 cm. 200 / 300 €

60 **Lucien MAINSSIEUX (1885-1958).**  
*Entrée du village.*  
 Huile sur panneau signée en bas à droite.  
 23,5 x 40,5 cm. 300 / 400 €

61 **François-Auguste RAVIER (1814-1895).**  
*Soleil à l'horizon.*  
 Huile sur panneau. Porte le cachet de la signature en bas à droite. 17 x 26,5 cm.  
 Au dos : étude. 2 500 / 3 000 €



57



61



62



67

62 Jacques MARTIN (1844-1919).  
*Femme, dos nu.*  
 Huile sur toile signée en haut à droite. 73 x 60 cm.  
 Ancienne restauration. 800 / 1 000 €

67 Louis Claude PAVIOT (1872-1943).  
*Le théâtre de la Gaîté-Rochechouart.*  
 Huile sur carton signée en bas à droite.  
 Contresignée et titrée au dos. 34 x 36 cm. 3 000 / 3 500 €

63 Emile NOIROT (1853-1924).  
*Mare en sous-bois.*  
 Huile sur papier collé sur carton. Signée en bas à gauche.  
 25,5 x 17 cm. 700 / 800 €

68 Jacques LAPLACE (1890-1955).  
*Vaches dans le pré, 1936.*  
 Aquarelle sur papier signée et datée en bas à droite.  
 A vue : 25 x 48 cm. 200 / 250 €

64 Huguette CARRON (1900-1976).  
*Paysage.*  
 Peinture sur papier, signée en bas à droite.  
 A vue : 32 x 23 cm. 100 / 120 €

69 Jacques LAPLACE (1890-1955).  
*Promenade sous les grands arbres, 1927.*  
 Aquarelle sur papier signée en bas à gauche.  
 A vue : 21,5 x 28,5 cm. 100 / 150 €

65 ECOLE FRANCAISE du XIX<sup>e</sup> siècle.  
*Le menhir, 1892.*  
 Aquarelle sur papier, datée et signée en haut.  
 A vue : 23,5 x 15,5 cm. 80 / 100 €

70 Antoine CHARTRES (1903-1968).  
*Vue de Nyons.*  
 Huile sur toile, signée en bas à gauche, contresignée, titrée et datée 1943 au dos. 64 x 50 cm. 800 / 1 000 €

66 Albert ANDRE (1869-1954).  
*Carriole sur le chemin en Provence.*  
 Huile sur carton signée en bas à gauche. 21,5 x 27 cm. 1 200 / 1 500 €

71 Ernst LIEBERMANN (1869-1960).  
*Environ de Munich.*  
 Huile sur toile signée et située Munich en bas à droite.  
 40,5 x 52,5 cm. 1 000 / 1 500 €



66



71



72

**72 Eugène BROUILLARD (1870-1950).**

*Les marais.*

Huile sur papier collé sur carton signée en bas à gauche.  
38,5 x 55 cm.

800 / 1 000 €

**73 Eric MENETRIER (XX<sup>e</sup> siècle).**

*Paysage enneigé, 1955.*

Aquarelle, gouache et fusain sur papier. Signée et datée 1955 en bas à gauche. A vue : 27,5 x 38,5 cm. Quelques rousseurs.

80 / 100 €

**74 Eric MENETRIER (XX<sup>e</sup> siècle).**

*Entrée de village.*

Aquarelle, gouache et fusain sur papier. Signée en bas à gauche.  
A vue : 35,5 x 51,5 cm.

150 / 200 €

**75 Bernard GANTNER (né en 1928).**

*La plaine, 1966.*

Gouache sur papier signée et datée en bas à droite.  
A vue : 14 x 27 cm.

400 / 500 €

**76 Jules-Alexandre GRÜN (1868-1934).**

*Roses dans un pot.*

Huile sur carton signée en bas à gauche 15,5 x 10,5 cm.

150 / 200 €

**77 Elie Anatole PAVIL (1873-1948).**

*Allée du Parc Monceau.*

Huile sur toile signée en bas à gauche. 61 x 50 cm.  
Etiquette au dos d'une exposition. Rentoilée.

4 000 / 5 000 €

**78 Jacques AUGER (né en 1951).**

*Bellecour, Lyon.*

Huile sur toile signée en bas à droite. 46 x 61 cm.

500 / 600 €

**79 Eugène BROUILLARD (1870-1950).**

*Arbre au bord de l'eau.*

Fusain sur papier. Porte le cachet de l'exposition Brouillard, Lyon, 1984 en bas à gauche. A vue : 30,5 x 30,5 cm.

150 / 200 €

**80 Ange ABRATE (1900-1985).**

*La vallée Argentière.*

Huile sur isorel signée en bas à droite. 40 x 50 cm.

1 500 / 2 000 €

**81 Lucien POIGNANT (1905-1941).**

*Massif du Mont Blanc et vallée de l'Arves.*

Huile sur panneau, signée en bas à gauche.  
Contresignée, liltrée et datée 1925 au dos. 33 x 41 cm.

200 / 300 €



77



80



81



- 82 **Eugène BROUILLARD (1870-1950).**  
*Le Gros Caillou sous la neige.*  
 Huile sur carton signée en bas à gauche.  
 A vue : 52 x 73 cm. 2 000 / 3 000 €
- 83 **Huguette CARRON (1900-1976).**  
*Femme marchant sur la route enneigée.*  
 Aquarelle sur papier signée en bas à droite.  
 A vue : 30,5 x 47 cm. 150 / 200 €
- 84 **Lucien POIGNANT (1905-1941).**  
*Le Granier et la route du col.*  
 Huile sur carton, signée en bas à gauche. Contresignée,  
 titrée et datée 1925 au dos. 33 x 41 cm. 200 / 300 €
- 85 **Huguette CARRON. (1900-1976).**  
*Nu debout dans l'atelier.*  
 Aquarelle sur trait de mine de plomb sur papier. Signée et datée  
 en bas à droite. A vue : 37 x 27 cm. 100 / 120 €



82



86

- 86 **Evelyne CHEVALIER (née en 1946).**  
*Lyon sous la neige.*  
 Huile sur toile, signée en bas à droite.  
 73 x 92 cm. 1 500 / 2 000 €
- 87 **Marc AYNARD (1898-1983).**  
*Hôtel-Dieu et pont de la Guillotière, 1930.*  
 Huile sur carton, signée en bas à droite.  
 30 x 43 cm. 200 / 300 €
- 88 **Pierre-Jean CHAFFREY (1929-1999).**  
*Bord de rivière au couchant.*  
 Huile sur toile signée en bas à droite.  
 24 x 16 cm. 200 / 300 €
- 89 **Eugène GALIEN-LALOUE (1854-1941).**  
*Scène animée sur le quai.*  
 Dessin à la mine de plomb sur papier signé en bas à gauche.  
 A vue : 14,5 x 22 cm. 200 / 300 €

- 90 **Pierre CALES dit l'abbé Calès (1870-1961).**  
*La vallée du Grésivaudan en hiver.*  
 Huile sur carton signée en bas à droite. 42 x 89 cm.  
 2 000 / 3 000 €
- 91 **ECOLE du début du XX<sup>e</sup> siècle - L. FOUQUES.**  
 Place d'une ville du Midi. Aquarelle sur trait de crayon sur papier.  
 Signée en bas à gauche. A vue : 20 x 28 cm. 80 / 100 €
- 92 **Pierre-Jean CHAFFREY (1926-1999).**  
*Maisons en bord de mer.*  
 Huile sur toile signée en bas à droite. 27 x 35 cm.  
 200 / 300 €
- 93 **Pierre DEVAL (1897-1993).**  
*Portrait de jeune fille à la robe rose, 1961.*  
 Pastel sur papier signé et daté en bas à droite.  
 A vue : 64 x 48 cm. 800 / 1 000 €



90



- 94 **Henri LACHIEZE-REY (1927-1974).**  
*Personnages dans un café, 1971-1972.*  
 Huile sur toile signée en haut à droite. Contresignée, datée décembre 1971 - février 1972 et titrée au dos. 65 x 81 cm. 10 000 / 12 000 €
- 95 **Jean COUTY (1907-1991).**  
*Châle et gants sur une chaise.*  
 Huile sur toile signée en bas à gauche. 73 x 60 cm. 800 / 1 000 €
- 96 **Gérard CALVET (né en 1926).**  
*Chevaux en Camargue.*  
 Huile sur toile signée en bas à gauche. 60 x 73 cm. 500 / 600 €
- 97 **Eugène BROUILLARD (1870-1950).**  
*Etude de têtes.*  
 Fusain sur papier. Porte le cachet de l'exposition Brouillard, Lyon, 1984 en bas à droite. A vue : 29,5 x 19 cm. 100 / 120 €

94

- 98 **Jacques LAPLACE (1890-1955).**  
*Paysage.*  
 Aquarelle sur papier. Signée en bas à droite.  
 A vue : 49,5 x 30,5 cm. 400 / 450 €
- 99 **Georges BOUCHE (1874-1941).**  
*Personnage sur un chemin.*  
 Huile sur carton signée en bas à gauche. 41 x 32 cm.  
 Ancienne collection Bidon. 800 / 1 000 €
- 100 **Adrien BAS (1884-1925).**  
*Paysage à la rivière.*  
 Huile sur papier collé sur panneau. Signée en bas à gauche.  
 A vue : 42 x 31 cm. 600 / 700 €
- 101 **Emile WEGELIN (1875-1962).**  
*Basse-cour de la ferme Gagnier, Bagnol-sur-Sèze, 1943.*  
 Gouache sur papier. Porte le cachet en bas à droite.  
 A vue : 31 x 45 cm. 300 / 400 €
- 102 **Jean FUSARO (né en 1925).**  
*Péniches à quai.*  
 Lithographie aquarellée sur papier, signée en bas à droite.  
 Numérotée 8/100 en bas à gauche. A vue : 17,3 x 27,5 cm 150 / 180 €



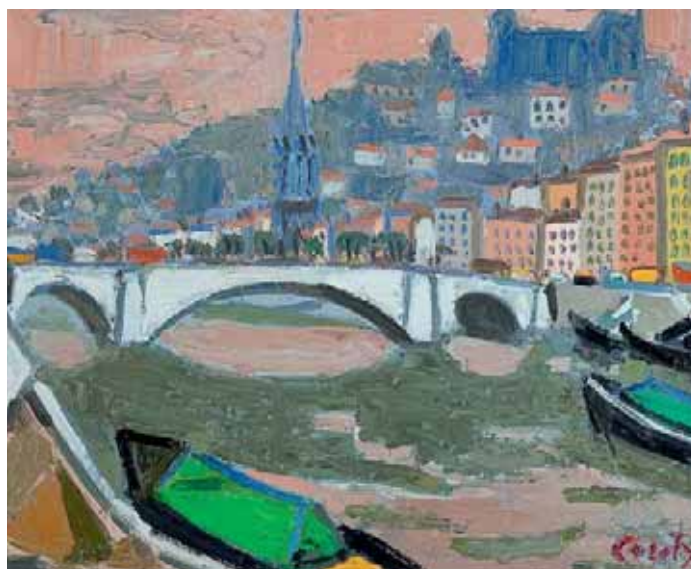
99



- 103 **Henri LACHIEZE-REY (1927-1974).**  
*Paysage : La vallée brune, 1969.*  
 Huile sur toile signée en bas à droite. Contresignée, datée et titrée au dos.  
 65 x 81 cm. 8 000 / 10 000 €
- 104 **Louis CHARRAT (1903-1971).**  
*Le pont.*  
 Aquarelle sur papier signée en bas à droite. A vue : 37 x 53 cm 200 / 300 €
- 105 **Henri LACHIEZE-REY (1927-1974).**  
*Les joueurs de cartes.*  
 Lithographie en couleur sur papier. Signée et numérotée 21/50 en bas à droite dans la marge. A vue : 46 x 41 cm. 300 / 450 €
- 106 **Honoré CAVAROC (1846-1931).**  
*Matinée dans le marais, environs de Morestel, 1903.*  
 Huile sur toile collée sur carton signée et datée en bas à gauche. Titrée au dos.  
 20,5 x 32,5 cm. 180 / 200 €

103  
 - 32 -

- 107 **Jean COUTY (1907-1991).**  
*Lyon rose, 1981.*  
 Huile sur toile signée en bas à droite. Contresignée, datée et titrée au dos.  
 50 x 61 cm. 6 000 / 8 000 €
- 108 **Pierre PRUVOST (1921-2008).**  
*Antibes, 1981.*  
 Pastel sur papier. Signé, daté et situé en bas à droite.  
 A vue : 46 x 61 cm. 500 / 600 €
- 109 **Pierre PRUVOST (1921-2008).**  
*Le marché de Vence, 1980.*  
 Pastel sur papier. Signé et datée 80 en bas à gauche.  
 A vue : 46,5 x 61 cm 500 / 600 €
- 110 **Jean COUTY (1907-1991).**  
*Fruits et fenêtre ouverte sur la campagne.*  
 Fusain sur papier. Signé en bas à droite.  
 A vue : 47 x 61,5 cm. 600 / 700 €



107



111

- 111 **Jean COUTY (1907-1991).**  
*Paris, l'Institut.*  
 Huile sur toile. Signée en bas à droite. 73 x 60 cm.  
 Etiquette au dos de la Galerie Verrière, Paris - Lyon. 3 500 / 4 500 €
- 112 **Gabriel DAUCHOT (1927-2005).**  
*Arlequin à l'accordéon.*  
 Huile sur toile signée en bas à droite. 92 x 60 cm. 1 000 / 1200 €
- 113 **Gabriel DAUCHOT (1927-2005).**  
*Le serveur.*  
 Huile sur toile signée en bas à gauche. 55 x 38 cm. 300 / 400 €
- 114 **Véronique VERON (née en 1927).**  
*Plage du Lido à Nice, 1962.*  
 Huile sur toile signée et datée en bas à gauche.  
 Contresignée et titrée sur le châssis. 50 x 65 cm. 300 / 400 €

- 115 **Jean COUTY (1907-1991).**  
*Maisons dans la vallée, 1936.*  
 Huile sur toile. Signée et datée 1<sup>er</sup> avril 1936 au dos.  
 46 x 61 cm. 1 500 / 2 000 €
- 116 **Pierre COMBET-DESCOMBES (1885-1966).**  
*Le Château.*  
 Pastel sur papier, portant le cachet de la signature en bas à gauche.  
 A vue : 20,5 x 29 cm. 100 / 120 €
- 117 **Louis CHARRAT (1903-1971).**  
*Nature morte aux citrons.*  
 Huile sur toile, signée en bas au centre. 33 x 46 cm. 300 / 400 €
- 118 **Honoré CAVAROC (1846-1931).**  
*Les communaux, effet du soir, Isère.*  
 Huile sur toile collée sur carton, signée en bas à gauche.  
 Titree au dos. 21 x 33 cm. 180 / 200 €



115



119

**119 Jean FUSARO (né en 1925).**

*Passerelle Saint Georges à Lyon.*  
Huile sur toile signée en bas à droite.  
Contresignée et titrée au dos. 24 x 35 cm.

3 000 / 3 500 €

**120 Pierre CAYOL (né en 1939).**

*Nature morte aux tissus.*  
Huile sur toile signée en bas à gauche. 80 x 80 cm.

500 / 600 €

**121 Louis RENARDAT-FACHE (né en 1948).**

*Rue de Lyon sous la pluie, 1972.*  
Gouache sur trait de mine de plomb sur papier, signée et datée en bas à droite.  
Titrée en bas à gauche. Contresignée, titrée et datée au dos.  
A vue : 26 x 20,5 cm.

120 / 150 €

**122 Maurice BRIANCHON (1899-1979).**

*Plage.*  
Aquarelle sur papier signée en bas à droite. 38 x 28 cm.

2200 / 2400 €

**123 Régis BERNARD (né en 1932).**

*Le cabanon, Taulignan, 1983.*  
Huile sur toile signée et datée en bas à droite.  
Titrée, située, datée au dos. 46 x 61 cm.

150 / 200 €

**124 Roger BRAVARD (né en 1923).**

*Bateau à quai, 1975.*  
Huile sur papier signée et datée en bas à gauche.  
A vue : 63 x 48,5 cm.

200 / 300 €

**125 LOGERINE (XX<sup>e</sup> siècle).**

*Deux visages.*  
Huile sur papier signée en bas à droite.  
A vue : 37 x 48 cm.

200 / 300 €



122

**126 Pierre COMBET-DESCOMBES (1885-1966).**

*Nature morte aux pichets.*  
Huile sur papier collé sur carton. Signée en bas à droite.  
2,5 x 28 cm. Déchirure en haut.

400 / 500 €

**127 Antoine GUINDRAND (1801-1943).**

*Voiliers sur la mer agitée.*  
Huile sur toile signée en bas à droite.  
22 x 32 cm. Léger enfoncement.

800 / 1 000 €

**128 Marthe CHAMBARD-VILLON (1899-1992).**

*La Saône, l'île Barbe.*  
Aquarelle sur papier signée en bas à gauche.  
A vue : 26,5 x 37 cm.

300 / 400 €

**129 Louis PASTOUR (1876-1948).**

*Bouquet d'anémones.*  
Huile sur panneau signée en bas à gauche. 33 x 24 cm.

700 / 800 €



126



130

- 130 **Georgi Alexandrovitch LAPCHINE (1885-1950).**  
*Le Marché aux fleurs, place de la Madeleine à Paris.*  
 Huile sur toile, signée en bas à gauche. 73 x 92 cm. 6 000 / 8 000 €
- 131 **Peters LE PETIT (XX<sup>e</sup> siècle).**  
*Piliers du pont de la Guillotière, 1988.*  
 Huile sur toile signée en bas à gauche. 65 x 50 cm. 200 / 300 €
- 132 **Alexandre GARBELL (1903-1970).**  
*Procida.*  
 Huile sur toile. 34,5 x 52 cm. 200 / 300 €
- 133 **Etienne MORILLON (1884-1949).**  
*Saint Jean, l'ancienne passerelle.*  
 Huile sur toile, signée en bas à droite. 65 x 54 cm. Cadre Bouche.  
 600 / 800 €
- 134 **Adrien GODIEN (1873-1949).**  
*Femme sous le saule pleureur.*  
 Huile sur toile collée sur panneau. Signée en bas à droite. 28,5 x 42 cm.  
 400 / 500 €
- 135 **François DORIAS (1855-1936).**  
*Crépuscule.*  
 Huile sur carton signée en bas à droite. 20 x 25,5 cm. 200 / 300 €
- 136 **Adrien GODIEN (1873-1949).**  
*Les foins.*  
 Huile sur panneau signée en bas à gauche. 29 x 40 cm. 500 / 800 €
- 137 **CSURGO (XX<sup>e</sup> siècle).**  
*Nature morte aux fruit.*  
 Huile sur panneau, signée en bas au centre. 19 x 25 cm. 150 / 200 €



133



138



139



140

**138 Jean CHEVALIER (1913-2002).**

*Ecriture jaune, 1973.*

Gouache sur papier. Signée et datée oct 73 en bas au centre.

A vue : 57,5 x 56 cm.

800 / 1 000 €

**139 Eugène PAUL dit Gen PAUL (1895-1975).**

*L'accordéoniste.*

Pastel sur papier signé en bas à gauche.

A vue : 38,5 x 27 cm.

500 / 600 €

**140 Jean-Gabriel DOMERGUE (1889-1962).**

*Marinette.*

Huile sur carton, signée en bas à gauche.

22 x 16 cm.

1 500 / 2 000 €

**141 Camille HILAIRE (1916-2004).**

*Pesage.*

Huile sur toile signée en bas à gauche.

Titrée au dos. 40 x 80 cm.

1 500 / 2 000 €

**142 Claude VENARD (1913-1999).**

*Les poires.*

Huile sur toile signée en bas à droite. 38 x 46 cm.

2 500 / 3 000 €

**143 René CHANCRIN (1911-1981).**

*Nature morte à la mandoline, 1973.*

Huile sur toile signée et datée en bas à droite.

60 x 73 cm.

8 000 / 10 000 €



141



143



142

- 144 **André COTTAVOZ (né en 1922).**  
*La chambre.*  
 Huile sur toile signée en bas à gauche. 27 x 35 cm. 2 000 / 3 000 €
- 145 **Joannès VEIMBERG (1918-1982).**  
*Le cerisier.*  
 Huile sur carton signée en bas vers le centre. 25,5 x 32,5 cm. 400 / 500 €
- 146 **Sigmund LANDAU (1898-1962).**  
*Femme au voile bleu.*  
 Aquarelle sur papier signée en bas à droite. A vue : 60,5 x 45 cm. 450 / 500 €
- 147 **André COTTAVOZ (né en 1922).**  
*Personnage sur le chemin, 1948.*  
 Huile sur papier collé sur toile. Signée et datée en bas à droite. 30,5 x 34 cm. 1 500 / 1 800 €



144



148

- 148 **Marcel SAINT-JEAN (1914-1994).**  
*La Mayenne.*  
 Huile sur toile signée en bas à droite. 50 x 65 cm. 600 / 800 €
- 149 **Georges BOUCHE (1874-1941).**  
*Femme dans un intérieur paysan.*  
 Huile sur panneau signée en bas à gauche. 41 x 32 cm. 900 / 1 200 €
- 150 **Jacques LESCOULIE (né en 1935).**  
*Le pied humide, quai de la Pêcherie, 1987.*  
 Huile sur toile signée et datée en bas à droite. 60 x 81 cm. 600 / 800 €
- 151 **André COTTAVOZ (né en 1922).**  
*Nature morte aux fruits.*  
 Huile sur papier collé sur toile. Signée en bas à droite. 37 x 54 cm. 1 600 / 2 000 €



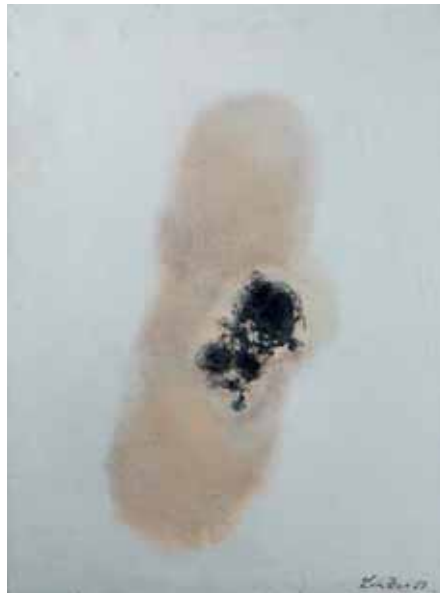
147



151



152



153



156

- 152 **Armand AVRIL (1926-).**  
*Portrait de Dora Maar.*  
 Technique mixte sur papier, signée en abs à gauche, datée 2 000.  
 56 x 65 cm. 700 / 800 €
- 153 **Léon ZACK (1892-1980).**  
*Composition, 1973.*  
 Huile sur toile signée et datée 73 en bas à droite.  
 73 x 54 cm. 1 200 / 1 500 €
- 154 **Junji YAMASHITA (né en 1940).**  
*Le port, 1990.*  
 Pastel sur papier signé en bas à gauche. Contresigné et titré au dos.  
 73 x 60 cm. 600 / 800 €
- 155 **Pierre MONTHEILLET (1923-2011).**  
*Paysage abstrait.*  
 Huile sur toile signée en bas à gauche. 114 x 145 cm. 1 000 / 1 500 €

- 156 **Marie-Thérèse BOURRAT (née en 1938).**  
*La lecture, 1967.*  
 Huile sur toile signée et datée en bas à gauche.  
 73 x 54 cm. Accident. 600 / 800 €
- 157 **Charles GIAUME (1925-1994).**  
*Une sonde pour l'insondable.*  
 Huile sur toile, signée en bas à gauche et datée 66.  
 73 x 60 cm, contresignée et titrée dos. 200 / 400 €
- 158 **Marko STUPAR (né en 1936).**  
*Modèle assis.*  
 Pastel sur papier signé en bas à droite. A vue : 50 x 42 cm. 500 / 600 €
- 159 **Raymond GRANJEAN (1929-2006).**  
*72-A7H, 1972.*  
 Huile sur toile signée en bas à gauche. Contresignée, titrée et datée au dos.  
 92 x 73 cm.  
 Acquise à la galerie LE LUTRIN à Lyon en 1972. 800 / 1 000 €



155



159



- 160 **Joannès VEIMBERG (1918-1982).**  
*Les arbres verts.*  
 Huile sur toile signée en bas à gauche. 81 x 64 cm. 500 / 600 €
- 161 **Marcelle BONNARDEL (1900-1982).**  
*Fleurs.*  
 Aquarelle sur papier, signée en bas à droite. 34 x 37 cm. 80 / 100 €
- 162 **Claude VENARD (1913-1999).**  
*Dans l'étable.*  
 Huile sur toile signée en bas à gauche. 45 x 33 cm. 300 / 400 €
- 163 **Jean-Philippe AUBANEL (né en 1953).**  
*L'oasis, 1976.*  
 Huile sur papier signée des initiales en bas à droite. 46 x 62 cm. 500 / 600 €
- 164 **Louis Michel DE LARA (XX<sup>e</sup> siècle).**  
*Paysage, 1997*  
 Gouache sur papier. Signée et datée en bas à droite sur le passe-partout.  
 A vue : 8,5 x 18,5 cm. 30 / 45 €



160



173

- 169 **Jean-Gabriel DOMERGUE (1889-1962).**  
*Portrait de jeune fille aux cheveux courts.*  
 Huile sur isorel, signée en bas à droite. 24 x 19 cm. 1 500 / 2 000 €
- 170 **André MASSON (1896-1987).**  
*Trois nus.*  
 Lithographie couleurs sur vélin d'Arches. Signée en bas à droite dans la marge.  
 Numérotée 79/150 en bas à gauche dans la marge.  
 A vue : 45,5 x 59 cm. Quelques légères rousseurs. 500 / 600 €
- 171 **Georges GIMEL (1898-1962).**  
*Autoportrait présumé.*  
 Pastel sur papier signée en bas vers le centre.  
 A vue : 41 x 33,5 cm. 200 / 300 €
- 172 **Huguette CARRON (1900-1976).**  
*Manoir.*  
 Aquarelle sur papier signée des initiales en bas à gauche.  
 Datée en bas à droite 1955. A vue : 31,5 x 23 cm. 80 / 100 €
- 173 **Antoine CHARTRES (1903-1968).**  
*Vue sur l'île Barbe en automne.*  
 Huile sur toile signée en bas à droite. 38 x 61 cm. 800 / 1 000 €
- 174 **Michel MALY (né en 1936).**  
*Crépuscule sur la 5<sup>e</sup> avenue.*  
 Huile sur toile signée en bas à droite. Titrée au dos.  
 41 x 27 cm. 800 / 1 000 €

- 165 **Arès ANTOYAN (né en 1955).**  
*AMA 2002.*  
 Huile sur toile signée et datée en haut à gauche.  
 Contresignée, datée et titrée au dos. 130 x 89 cm. 600 / 800 €
- 166 **Patricia GITENAY (ECOLE LYONNAISE du XX<sup>e</sup> siècle).**  
*Lyon quai Pierre Scize, vue de la rue de l'Annonciade.*  
 Huile sur toile, signée en bas à droite. 70 x 70 cm. 350 / 500 €
- 167 **Patricia GITENAY (ECOLE LYONNAISE du XX<sup>e</sup> siècle).**  
*Place Bellecour, vue du Chemin Neuf.*  
 Huile sur toile, signée en bas. 80 x 80 cm. 400 / 600 €
- 168 **Jean-Gabriel DOMERGUE (1889-1962).**  
*Portrait de femme brune.*  
 Huile sur carton, signée en bas à gauche. 27 x 22 cm. 1 500 / 2 000 €



174



# ATELIER PIERRE PELLOUX (1903-1975)

## 1<sup>RE</sup> PARTIE

Sur chaque œuvre de l'atelier sera opposé un tampon de la vente d'atelier.

### PIERRE PELLOUX ou « NE M'APPELEZ PAS MAÎTRE »

Originaire de La Mure d'Isère, la famille Pelloux s'installe à Lyon en 1920. Pierre a dix sept ans et il entre à l'école des Beaux-Arts. La peinture l'habite et il dira plus tard : « Je ne sais pas ce que j'aurais pu faire d'autre » - même s'il assume une parenthèse d'une douzaine d'années en reprenant la direction de l'entreprise familiale de transports au décès de son père, en 1933.

Loin des éclats d'aucune sorte, excepté ses coups de colère contre une injustice ou une malhonnêteté, Pierre Pelloux mènera une vie discrète, à l'image de son œuvre. Marié, père de deux enfants, il enseigne quelques années à l'école des Beaux-Arts puis il en est éliminé pour des raisons restées obscures et sous le prétexte d'un diplôme qu'il n'aurait pas obtenu. Il ne s'éloigne pas pour autant de l'art, continue à peindre tout en créant des dessins pour les soieries lyonnaises pendant quelques années et loin de se plaindre, il dira lui-même que cette discipline l'a amené à une synthétisation plus forte.

Soutenu depuis toujours par le critique d'art René Derouille, Pelloux peint et expose dans des Salons et des galeries en France et à l'étranger et le succès vient peu à peu. Il enseigne dans des ateliers de la ville et des élèves fréquentent son atelier. En outre il deviendra art-thérapeute - avant que le mot n'existe - en entrant à l'hôpital du Vinatier puis à Saint-Jean-de-Dieu, comme professeur de dessin. Sans aucune formation psychologique, il obtiendra des résultats surprenants pour les psychiatres, grâce à son ouverture d'esprit et à sa grande humanité. Atteint d'un cancer de la gorge, après six ans de lutte contre la maladie, il décèdera en octobre 1975, quelques semaines après la grande rétrospective de son œuvre organisée à la Maison de Lyon, Place Bellecour, par Derouille et la galerie Malaval - devenue « sa » galerie depuis de nombreuses années. Il aura peint jusqu'à ses dernières forces. Pelloux a toujours cherché le simple et la lumière et, habituellement réservé, il devenait enthousiaste lorsqu'il parlait de Paolo Uccello et de Piero della Francesca. Il admirait aussi Giorgio Morandi et ses natures mortes, et davantage encore Cézanne par qui il avait appris la construction de l'espace - selon ses propres dires dans son discours de réception à l'Académie des sciences, belles-lettres et arts de Lyon. Nombre de ses portraits affichent une sorte d'hieratisme primitif et sans s'abandonner à l'abstraction, les fleurs, les arbres, les ombres et les parasols de sa maturité flirtent avec elle. Objets devenus signes de son monde rêvé.

Chez Pelloux, le vide vaut le plein et l'ombre devient sujet. Des haïkus murmurés traversent le silence de ses espaces et bien plus qu'atmosphérique, la lumière est ici poétiquement métaphysique. Ses derniers noirs font dans ses toiles comme des trouées d'angoisse. Voir, apprendre à voir, disait-il.

L'œuvre de Pelloux charme au premier regard puis retient par un certain mystère où chacun peut reconnaître quelque chose d'intime et familial. Loin de provoquer par sa facture ou par ses thèmes, elle envoûte.

Danielle Stéphane - Janvier 2011

Auteur de la biographie de Pierre PELLOUX parue aux Editions Thalia (2007)



175

**175 Jacques OUDOT (1938-2007).**

*Portrait de Pierre Pelloux.*  
Huile sur toile signée en bas à gauche. 89 x 116 cm. Porte au dos une étiquette de la Société Lyonnaise des Beaux-Arts. 300 / 350 €

**176 M. ROCHE (XX<sup>e</sup> siècle).**

*Portrait de Pierre Pelloux, 1981.*  
Huile sur toile signée et datée en bas à droite. 64 x 50 cm. 100 / 120 €

**177 Pierre PELLOUX (1903-1975).**

*Jeune garçon, 1944.*  
Huile sur toile signée et datée au dos. 46 x 38 cm. 300 / 400 €

**178 Pierre PELLOUX (1903-1975).**

*Tasse à café, biscuits et cigarettes, 1937.*  
Huile sur toile signée et datée en haut à droite. 27 x 41 cm. Restauration ancienne. 200 / 300 €

**179 Pierre PELLOUX (1903-1975).**

*Nature morte aux cerises, 1953.*  
Fusain sur papier signé et daté en bas à droite. 100 / 150 €  
A vue : 25,5 x 44 cm.

**180 Pierre PELLOUX (1903-1975).**

*Autoportrait, 1926.*  
Mine de plomb sur papier signée et datée en bas à gauche. 80 / 100 €  
30,5 x 23 cm.

**181 Pierre PELLOUX (1903-1975).**

*Paysage aux cyprès, 1918.*  
Aquarelle gouachée sur papier signée et datée en bas à droite. 80 / 100 €  
24 x 31 cm. Manques en bordure.

**182 Pierre PELLOUX (1903-1975).**

*Fleurs dans un vase, 1935.*  
Huile sur toile signée et datée en bas à droite. 300 / 400 €  
Contresignée et datée au dos. 33 x 24 cm.

**183 Pierre PELLOUX (1903-1975).**

*Morestel avant l'orage, 1949.*  
Huile sur toile signée et datée en bas à droite. 46 x 61 cm. 1 000 / 1 200 €

**184 Pierre PELLOUX (1903-1975).**

*Nature morte aux fruits et au verre, 1946.*  
Huile sur toile signée et datée à gauche. 600 / 800 €  
33 x 46 cm. Léger enfoncement.

**185 Pierre PELLOUX (1903-1975).**

*Fruits et monnaie du Pape dans un vase, 1948.*  
Huile sur toile signée et datée en bas à droite. 800 / 1 000 €  
55 x 46 cm.

**186 Pierre PELLOUX (1903-1975).**

*Portrait d'Andrée, 1935.*  
Huile sur toile signée et datée en bas à gauche. Titrée et datée février 1935 au dos. 300 / 400 €  
33 x 22 cm. Petits éclats.



187

**187 Pierre PELLOUX (1903-1975).**  
*Maroc, 1929.*  
 Huile sur toile signée, datée et titrée en haut à droite.  
 33 x 41 cm. Restauration et manque. 500 / 600 €

**188 Pierre PELLOUX (1903-1975).**  
*Roses et lilas.*  
 Huile sur carton signée en bas à droite. 27,5 x 19,5 cm. 150 / 200 €

**189 Pierre PELLOUX (1903-1975).**  
*Portrait de femme au chapeau noir, 1925 ?*  
 Huile sur panneau signée et datée en bas à droite. 33 x 24 cm. R  
 reproduite dans Pierre Pelloux, Homme de l'ombre, D. Stéphane,  
 Paris, 2007, p. 40. 500 / 600 €

**190 Pierre PELLOUX (1903-1975).**  
*Cinq études : boxeur, nu assis, portrait, nu, femme debout, 1927.*  
 Encres sur papier. Chaque dessin signé et daté, mesurant 50 x 32 cm environ.  
 Quelques manques et petites déchirures. 80 / 100 €

**191 Pierre PELLOUX (1903-1975).**  
*Danseuses et accordéoniste.*  
 Huile sur carton. 30 x 39 cm. Petits manques. 300 / 400 €

**192 Pierre PELLOUX (1903-1975).**  
*Garçonnet au pistolet, 1950.*  
 Fusain sur papier signé et daté en bas à droite. 62,5 x 48 cm. 80 / 100 €

**193 Pierre PELLOUX (1903-1975).**  
*Garçonnet avec Mickey, 1952.*  
 Fusain sur papier signé et daté en bas à droite. 62,5 x 48 cm. 80 / 100 €

**194 Pierre PELLOUX (1903-1975).**  
*Fillette dessinant, 1954.*  
 Fusain sur papier signé et daté en bas à droite. 32,5 x 51 cm. 100 / 120 €

**195 Pierre PELLOUX (1903-1975).**  
*La haie aux bouleaux, 1950.*  
 Fusain sur papier signé et daté en bas à gauche. 33 x 42 cm. 120 / 150 €

**196 Pierre PELLOUX (1903-1975).**  
*Les baigneurs au bord du lac, 1933.*  
 Huile sur panneau signée et datée en bas à droite. 33 x 41 cm. 300 / 400 €

**197 Pierre PELLOUX (1903-1975).**  
*Fleurs des champs, 1952.*  
 Huile sur toile signée et datée en bas à gauche. 61 x 46 cm.  
 Petits éclats. 800 / 1 000 €

**198 Pierre PELLOUX (1903-1975).**  
*Morestel, 1952.*  
 Huile sur toile signée et datée en bas à gauche. 33 x 46 cm. 500 / 600 €

**199 Pierre PELLOUX (1903-1975).**  
*Jeunes filles en pantalons corsaires, 1948.*  
 Huile sur toile signée et datée en haut à droite. 195 x 97 cm. Reproduite dans  
 Pierre Pelloux, Homme de l'ombre, D. Stéphane, Paris, 2007, p. 48.  
 3 000 / 3 500 €



196



189



200

**200 Pierre PELLOUX (1903-1975).**  
*Éliane, Léo et Monique, 1951.*  
 Huile sur toile signée et datée en bas à droite.  
 146 x 114 cm. 2 500 / 3 000 €



201



206

- 201 **Pierre PELLOUX (1903-1975).**  
*Les toits rouges, Brangues (Isère), 1955.*  
 Huile sur isorel signée et datée en bas à droite.  
 54,5 x 73 cm. 1300 / 1 500 €
- 202 **Pierre PELLOUX (1903-1975).**  
*Fleur rouge, 1959.*  
 Huile sur toile signée et datée en bas à gauche. 24 x 33 cm. 400 / 500 €
- 203 **Pierre PELLOUX (1903-1975).**  
*La grue, 1957.*  
 Huile sur toile signée et datée en bas à gauche.  
 73 x 60 cm. 1 500 / 1800 €
- 204 **Pierre PELLOUX (1903-1975).**  
*Huîtres et citron, 1956.*  
 Huile sur toile signée et datée en bas à droite. 54 x 73 cm. 600 / 800 €
- 205 **Pierre PELLOUX (1903-1975).**  
*Part-Dieu au printemps, 1959.*  
 Huile sur toile signée et datée en bas à droite.  
 55 x 74 cm. 1 500 / 1 800 €

- 206 **Pierre PELLOUX (1903-1975).**  
*Serrières, fin de journée, 1961.*  
 Huile sur toile signée et datée juillet 61 en bas à droite. 65 x 100 cm.  
 Reproduite au catalogue de l'exposition P. Pelloux, 50 ans de peinture,  
 Maison de Lyon, 1975. 3 000 / 3 500 €
- 207 **Pierre PELLOUX (1903-1975).**  
*Feuilles au fond rouge, 1958.*  
 Huile sur toile signée et datée en bas à gauche.  
 61 x 46 cm. 800 / 1 000 €
- 208 **Pierre PELLOUX (1903-1975).**  
*Maisons à Monestier-les-Bains, 1958.*  
 Huile sur toile signée en bas à gauche. 50 x 100 cm. 600 / 800 €
- 209 **Pierre PELLOUX (1903-1975).**  
*Bouquet de lys, 1955.*  
 Fusain sur papier, signé et daté en bas à droite.  
 A vue : 69,5 x 55,5 cm. 150 / 200 €
- 210 **Pierre PELLOUX (1903-1975).**  
*La caserne de la Part-Dieu, 1959.*  
 Huile sur toile signée et datée en bas à droite. 54 x 81 cm. Reproduite dans  
 Pierre Pelloux, Homme de l'ombre, D. Stéphane, Paris, 2007, p. 14.  
 1 500 / 1800 €



205



210



211



212



216

- 211 Pierre PELLOUX (1903-1975).**  
*Pêcher en fleurs à Serrières, 1962.*  
 Huile sur toile signée et datée en bas à gauche.  
 81 x 60 cm. 1 500 / 1 800 €
- 212 Pierre PELLOUX (1903-1975).**  
*La route aux poteaux à Serrières, 1961.*  
 Huile sur toile signée et datée en bas à gauche.  
 92 x 60 cm. 2 300 / 2 500 €
- 213 Pierre PELLOUX (1903-1975).**  
*Brangues, fin de journée en été, 1958.*  
 Huile sur toile signée et datée en bas à gauche.  
 54 x 73 cm. 1 300 / 1 500 €
- 214 Pierre PELLOUX (1903-1975).**  
*Pommes sur fond rouge, 1960.*  
 Huile sur toile signée et datée en bas à gauche. 27 x 41 cm. 500 / 600 €
- 215 Pierre PELLOUX (1903-1975).**  
*La route de Brangues (Isère), 1955.*  
 Huile sur isorel mou signée et datée en bas à droite.  
 53 x 73 cm. 800 / 1 000 €

- 216 Pierre PELLOUX (1903-1975).**  
*Le toit rouge à Serrières, 1964.*  
 Huile sur toile signée et datée en bas à droite. 92 x 65 cm.  
 Porte une étiquette de l'exposition des Amis des arts de Givors. 2 000 / 2 200 €
- 217 Pierre PELLOUX (1903-1975).**  
*Le port d'Antibes, 1962.*  
 Huile sur toile signée et datée en bas à gauche.  
 33 x 46 cm. 600 / 800 €
- 218 Pierre PELLOUX (1903-1975).**  
*Les arbres à Serrières, 1962.*  
 Huile sur toile signée et datée en bas à droite.  
 81 x 65 cm. 1 500 / 1 800 €
- 219 Pierre PELLOUX (1903-1975).**  
*Serrières à Saint-Rambert en Bugey, 1965.*  
 Huile sur toile signée et datée en bas à droite.  
 65 x 92 cm. 2 300 / 2 500 €
- 220 Pierre PELLOUX (1903-1975).**  
*Les pommiers à Serrières, 1962.*  
 Huile sur toile signée et datée en bas à droite.  
 73 x 100 cm. 3 000 / 3 500 €



215



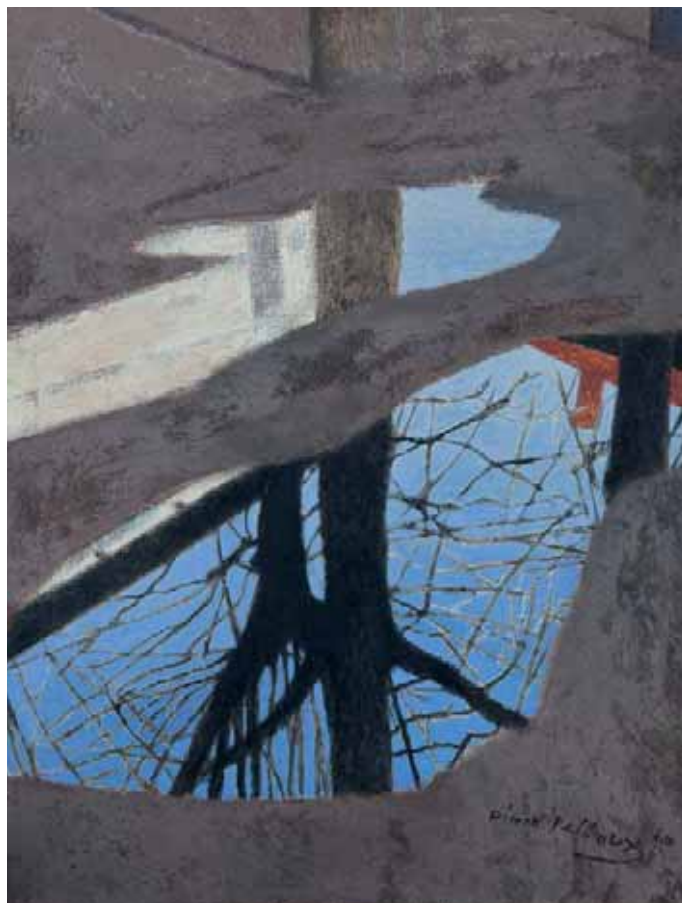
220



221

- 221 Pierre PELLOUX (1903-1975).**  
*Méditerranée, 1963.*  
Huile sur toile signée et datée en bas à droite. 60 x 73 cm.  
Reproduite au catalogue de l'exposition Rétrospective P. Pelloux, Hauterives, 2 000.  
1 500 / 1 800 €
- 222 Pierre PELLOUX (1903-1975).**  
*Soir, 1971.*  
Huile sur toile signée et datée en bas à droite. 16 x 27 cm. 300 / 400 €
- 223 Pierre PELLOUX (1903-1975).**  
*Paysage, vers Ambérieux, 1971.*  
Huile sur toile signée et datée en bas à droite. Contresignée, datée et située au dos. 33 x 46 cm. Petit soulèvement de la matière picturale.  
600 / 800 €
- 224 Pierre PELLOUX (1903-1975).**  
*La Dombes, 1972.*  
Huile sur toile signée et datée en bas à droite. 33 x 46 cm. 600 / 800 €
- 225 Pierre PELLOUX (1903-1975).**  
*Port-Galland, 1975.*  
Huile sur toile signée et datée en bas à gauche. 46 x 33 cm.  
Reproduite au catalogue de l'exposition Rétrospective P. Pelloux, Hauterives, 2 000.  
600 / 800 €
- 226 Pierre PELLOUX (1903-1975).**  
*Anémones sauvages, 1974.*  
Huile sur toile signée et datée en bas à droite. 41 x 33 cm.  
500 / 600 €
- 227 Pierre PELLOUX (1903-1975).**  
*Champ de Luzerne à Saint-Maurice de Gourdans, 1967.*  
Huile sur toile signée et datée en bas à droite.  
60 x 81 cm. 1 500 / 1 800 €

- 228 Pierre PELLOUX (1903-1975).**  
*Remoulins (Gard), 1970.*  
Huile sur toile signée et datée en bas à droite.  
65 x 92 cm. 2 300 / 2 500 €
- 229 Pierre PELLOUX (1903-1975).**  
*Environs de Tossa de Mar (Espagne), 1970.*  
Huile sur toile signée et datée en bas à gauche.  
65 x 92 cm. 2 000 / 2 200 €
- 230 Pierre PELLOUX (1903-1975).**  
*Le cerisier à Serrières, 1964.*  
Huile sur toile signée et datée en bas à gauche.  
100 x 65 cm. 3 000 / 3 500 €
- 231 Pierre PELLOUX (1903-1975).**  
*Paysage de Corse, 1967.*  
Huile sur toile signée et datée en bas à droite.  
73 x 100 cm. 2 500 / 2 800 €
- 232 Pierre PELLOUX (1903-1975).**  
*Les arbres de la caserne de la Part-Dieu, 1960.*  
Huile sur toile signée et datée en bas à droite. 61 x 73 cm. Bibliographie : catalogue de l'exposition P. Pelloux, 50 ans de peinture, Maison de Lyon, 1975 ; Pierre Pelloux, Homme de l'ombre, D. Stéphane, Paris, 2007, reproduction p. 13.  
1 200 / 1 500 €
- 233 Pierre PELLOUX (1903-1975).**  
*Paysage d'automne à Serrières, 1965.*  
Huile sur toile signée et datée en bas à droite.  
65 x 50 cm. 1 200 / 1 500 €
- 234 Pierre PELLOUX (1903-1975).**  
*Hautes-Alpes vers Briançon, 1972.*  
Huile sur toile signée et datée en bas à gauche.  
50 x 65 cm. 1 000 / 1 200 €
- 235 Pierre PELLOUX (1903-1975).**  
*Jonquilles, 1964.*  
Huile sur toile signée et datée en bas à droite. 61 x 46 cm. Reproduite au catalogue de l'exposition Rétrospective P. Pelloux, Hauterives, 2 000.  
1 200 / 1 500 €



236

**236 Pierre PELLOUX (1903-1975).**

*Reflets (I), 1960.*

Huile et sable sur toile signée et datée en bas à droite. 65 x 50 cm.

Au dos : étiquette exposition galerie Alphonse Chave, Vence.

Bibliographie : catalogue de l'exposition Rétrospective P. Pelloux, Hauterives, 2 000 ;

Pierre Pelloux, Homme de l'ombre, D. Stéphane, Paris, 2007, reproduction p. 62.

1 200 / 1 500 €



237

**237 Pierre PELLOUX (1903-1975).**

*Coquerets, 1968.*

Huile sur toile signée et datée en bas à gauche.

61 x 46 cm. Reproduite dans Pierre Pelloux, Homme de l'ombre, D. Stéphane, Paris, 2007, p. 85.

1 000 / 1 200 €



238

**238 Pierre PELLOUX (1903-1975).**

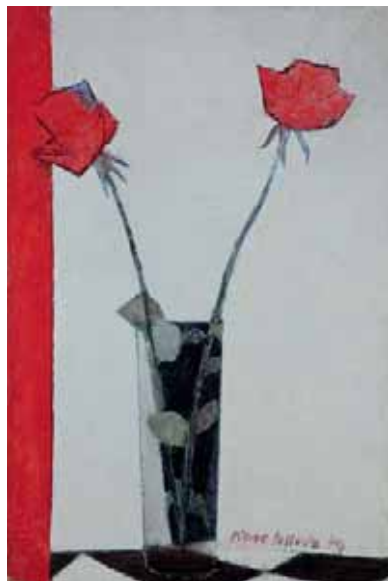
*Feuilles et ombres, 1971.*

Huile sur toile signée et datée en bas à gauche.

65 x 46 cm.

1 800 / 2 000 €

Bibliographie : catalogue de l'exposition Rétrospective P. Pelloux, Hauterives, 2 000 ; Pierre Pelloux, Homme de l'ombre, D. Stéphane, Paris, 2007, reproduction p. 85.



240



241

**239 Pierre PELLOUX (1903-1975).**

*Fleurs, 1966.*

Huile sur toile signée et datée en bas à droite.

61 x 46 cm. 1 200 / 1 500 €

**240 Pierre PELLOUX (1903-1975).**

*Roses rouges, 1974.*

Huile sur toile signée et datée en bas à droite.

41 x 27 cm. 600 / 800 €

**241 Pierre PELLOUX (1903-1975).**

*Rose dans un verre, 1966.*

Huile sur toile signée et datée en bas à gauche.

41 x 27 cm. 600 / 800 €

**242 Pierre PELLOUX (1903-1975).**

*Strélitizias, 1975.*

Huile sur toile signée et datée en bas à droite. Contresignée et datée au dos. 55 x 33 cm. 800 / 1 000 €

**243 Pierre PELLOUX (1903-1975).**

*Arbres devant la montagne, 1961.*

Gouache et fusain sur papier. Signée et datée en bas à droite. 51,5 x 39,5 cm. 100 / 150 €

**244 Pierre PELLOUX (1903-1975).**

*Branche de pommier, 1970.*

Huile sur toile signée et datée en bas à gauche.

Contresignée et datée au dos. 46 x 27 cm. 600 / 800 €

**245 Pierre PELLOUX (1903-1975).**

*Pins de Cervia, 1974.*

Huile sur toile signée et datée en bas à gauche.

Contresignée, datée et filtrée au dos. 46 x 33 cm. 600 / 800 €

**246 Pierre PELLOUX (1903-1975).**

*Bouquet de tournesols, 1971.*

Fusain sur papier signé et daté en bas à gauche.

65 x 50 cm. 100 / 150 €



244



245



253



254



255

**247 Pierre PELLOUX (1903-1975).**

*Trois pommes, 1972.*

Huile sur papier signée et datée en bas à gauche. 16,5 x 32 cm.

100 / 150 €

**248 Pierre PELLOUX (1903-1975).**

*Nature morte aux pommes, 1968.*

Fusain sur papier signé et daté en bas à gauche. A vue : 30 x 39,5 cm;

100 / 150 €

**249 Pierre PELLOUX (1903-1975).**

*Les arbres blancs, 1973.*

Technique mixte (encre et crayons de couleur) sur papier. Signée et datée en bas à gauche. 28 x 38 cm.

150 / 200 €

**250 Pierre PELLOUX (1903-1975).**

*Les troncs noirs, 1975.*

Fusain sur papier signé et daté en bas à droite. 65 x 50 cm.

100 / 120 €

**251 Pierre PELLOUX (1903-1975).**

*Les maisons, 1964.*

Gouache sur papier signée et datée en bas à droite. 25 x 31 cm.

120 / 150 €

**252 Pierre PELLOUX (1903-1975).**

Deux dessins pour soierie à la gouache, motifs abstraits. 63 x 48 cm (chaque).

50 / 60 €

**253 Pierre PELLOUX (1903-1975).**

Deux dessins pour soierie à la gouache, motifs de nature morte et africains. Signés et datés début des années 50. 63 x 48 cm (chaque).

50 / 60 €

**254 Pierre PELLOUX (1903-1975).**

Deux dessins pour soierie à la gouache, paysage et motifs de fruits. Signés et datés début des années 50. 63 x 48 cm (chaque).

50 / 60 €

**255 Pierre PELLOUX (1903-1975).**

Deux dessins pour soierie à la gouache, motifs de fruits et feuilles. Un des deux signé. 63 x 48 cm (chaque).

50 / 60 €

**256 Pierre PELLOUX (1903-1975).**

Deux dessins pour soierie à la gouache, motifs de poissons. 63 x 48 cm (chaque).

50 / 60 €

**257 Pierre PELLOUX (1903-1975).**

Deux dessins pour soierie à la gouache, motifs d'archers. Un des deux signé et daté 52. 63 x 48 cm (chaque).

50 / 60 €

**258 Pierre PELLOUX (1903-1975).**

Deux dessins pour soierie à la gouache, motifs abstraits. 63 x 48 cm (chaque).

50 / 60 €

**259 Pierre PELLOUX (1903-1975).**

Deux dessins pour soierie à la gouache, motifs abstraits. 63 x 48 cm (chaque).

50 / 60 €

**260 Pierre PELLOUX (1903-1975).**

Deux dessins pour soierie à la gouache, motifs de fruits et fleurs. Un des deux signé. 63 x 48 cm et 49 x 39 cm (chaque).

50 / 60 €

**261 Pierre PELLOUX (1903-1975).**

Deux dessins pour soierie à la gouache, motifs abstraits. 63 x 48 cm (chaque).

50 / 60 €

**262 Pierre PELLOUX (1903-1975).**

Deux dessins pour soierie à la gouache, motifs abstraits. 63 x 48 cm (chaque).

50 / 60 €

**263 Pierre PELLOUX (1903-1975).**

Deux dessins pour soierie à la gouache, motifs abstraits. 63 x 48 cm (chaque).

50 / 60 €

**264 Pierre PELLOUX (1903-1975).**

Deux dessins pour soierie à la gouache, motifs abstraits. 63 x 48 cm (chaque).

50 / 60 €

**265 Pierre PELLOUX (1903-1975).**

Deux dessins pour soierie à la gouache, motifs floraux. Signés et datés années 50. 63 x 48 cm (chaque).

50 / 60 €

**266 Pierre PELLOUX (1903-1975).**

Deux dessins pour soierie à la gouache, motifs floraux. Signés et datés début des années 50. 63 x 48 cm (chaque).

50 / 60 €

**267 Pierre PELLOUX (1903-1975).**

Deux dessins pour soierie à la gouache, motifs floraux. Signés et datés début des années 50. 63 x 48 cm (chaque).

50 / 60 €

**268 Pierre PELLOUX (1903-1975).**

Deux dessins pour soierie à la gouache, motifs d'archers et citrons. Signés et datés début des années 50. 63 x 48 cm (chaque).

50 / 60 €

**269 Pierre PELLOUX (1903-1975).**

Deux dessins pour soierie à la gouache, motifs abstraits. 63 x 48 cm (chaque).

50 / 60 €

**270 Pierre PELLOUX (1903-1975).**

Deux dessins pour soierie à la gouache, motifs abstraits. 63 x 48 cm (chaque).

50 / 60 €

**271 Pierre PELLOUX (1903-1975).**

Deux dessins pour soierie à la gouache, motifs abstraits et floraux. Un des deux signé et daté 50. 63 x 48 cm (chaque).

50 / 60 €

**272 Pierre PELLOUX (1903-1975).**

Deux dessins pour soierie à la gouache, motifs floraux et de poisson. Un des deux signé et daté 50. 63 x 48 cm (chaque).

50 / 60 €





256



257



258



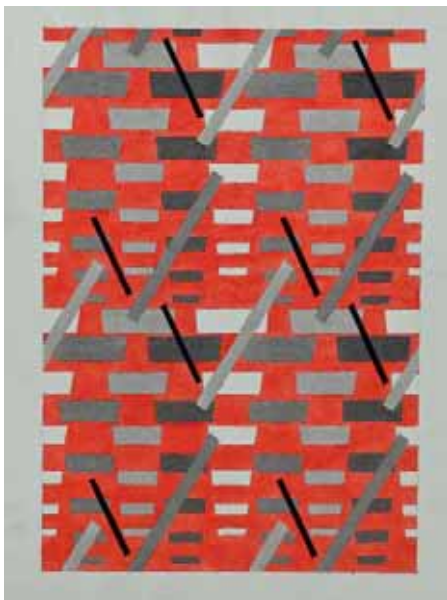
259



260



261



262



263



264

Mardi 29 mars 2011 à 18h30 - Salle Ravier

## BIJOUX ANCIENS ET MODERNES



- 4 **Broche** ovale en argent à décor de fleurs et de rubans, elle est ornée d'une miniature représentant "La jeune Femme au Chapeau". Époque début XIX<sup>e</sup>. Poids brut : 12,9 g. 100 / 120 €
- 9 **Paire de pendants** d'oreilles anciens en or jaune à décor floral ciselé. Époque XIX<sup>e</sup>. Poids brut : 3,5 g. 280 / 320 €
- 15 **Chevalière** armoriée de Dame en or jaune. Poids brut : 11,5 g. 400 / 500 €
- 17 **Broche** polylobée en Jaspe sanguin agrémentée d'une abeille en or jaune sertie de rubis, l'entourage agrémenté de petits rubis, la monture en or jaune. Poids brut : 11,9 g. 120 / 150 €
- 19 **Châtelaine** ancienne en or de plusieurs tons et argent à décor finement ciselé et ajouré de fleurettes et d'urnes, les deux motifs principaux à motifs d'oiseaux et de carquois, époque fin XIX<sup>e</sup>. Poids brut : 50,5 g. 800 / 1 200 €
- 21 **Broche** "Rosace" ovale en or jaune ciselé et ajouré orné de filets d'émail noir, elle est agrémentée de diamants coussin taille ancienne, époque fin XIX<sup>e</sup>. Poids brut : 21,9 g. 1 000 / 1 300 €
- 24 **Broche** "Rosace" en or jaune ciselé à décor de filet d'émail noir centrée d'un important diamant taillé en rose entouré de demi-perles. Époque Napoléon III. Poids brut : 24 g. 800 / 1 000 €
- 28 **Collier** draperie en or jaune à décor de roses ciselées alternées de saphirs ovales sertis clos, époque 1900. Poids brut : 20 g. 730 / 780 €
- 30 **Croix** Fleurie de Tarentaise en or de plusieurs tons. Époque XIX<sup>e</sup>. Poinçon tête de cheval. Poids brut : 7,2 g. 600 / 700 €
- 31 **Croix** Jeannette Savoyarde en or jaune ciselé. Poids brut : 4,5 g. 300 / 400 €
- 32 **Paire** de pendants d'oreilles en or 14 K et argent à décor feuillagé, agrémentée d'émail noir et de diamants taillés en rose, travail provençal époque XIX<sup>e</sup>, système à clip postérieur. Poids brut : 10,8 g. 300 / 400 €

33 **Croix** "Arlésienne" en argent et or sertie de diamants taillés en rose, elle est surmontée d'un noeud de ruban agrémenté d'un diamant en table, époque début XIX<sup>e</sup>. Poids brut : 15,2 g. 500 / 600 €

35 **Bracelet** à 2 rangs de motifs de corail sculpté, le fermoir en or ciselé agrémenté d'un camée sur corail. Époque XIX<sup>e</sup>. Poids brut : 16,8 g. 180 / 200 €

37 **Pendentif** en or et argent orné d'un camée sur cornaline à décor de buste de femme, surmonté d'un motif de "Noeud", il soutient une guirlande sertie de roses et de perles en breloques. Il peut se transformer en broche (le système dans le fond de l'écrin). Dans son écrin à la forme de la Maison BOUCHERON. Époque XIX<sup>e</sup>. Poids brut : 14,3 g. 200 / 300 €

39 **Épingle** de coiffe en or jaune, le motif polylobé orné de filets d'émail noir, orné d'une miniature représentant un lion ailé agrémenté de petits diamants, époque XIX<sup>e</sup>. Poids brut : 3,5 g. 60 / 80 €

42 **Broche** Losange en or jaune 14 K sertie de diamants taille ancienne, ornée au centre d'une émeraude ovale. Travail probablement Russe. Époque XIX<sup>e</sup>. Poids brut : 15 g. 680 / 720 €

46 **Paire de Dormeuses** ancienne en or de 2 tons serties de 2 diamants taille ancienne pesant pour l'un 1,15 carat, pour l'autre 1,25 carat environ. Poids brut : 4,5 g. 4 000 / 5 000 €

- 62 **Bague** Jonc bombé en or gris ornée d'un diamant taille brillant calibrant 1,10 carat environ. Poids brut : 11,9 g.  
1 000 / 1 500 €
- 65 **Face à Main** en platine à décor ajouré entièrement sertie de diamants taillés en rose, vers 1920. Poids brut : 32,58 g.  
600 / 900 €
- 67 **Broche** ancienne en or de 2 tons à décor de Volutes serties de diamants taille ancienne et taille rose. Époque fin XIX<sup>e</sup>. Poids brut : 17,39 g.  
800 / 1 000 €
- 70 **Bague** "Marguerite" en or et platine centrée d'un diamant coussin taille ancienne pesant 1,60 carat environ entouré de diamants pesant ensemble 2,40 carats environ. Poids brut : 6,7 g.  
2 300 / 2 600 €
- 71 **Bague** en or et platine à fils torsadés, le plateau ovale sertie d'un diamant coussin taille ancienne calibrant 1,20 carat environ dans un entourage de diamants taille brillant. Poids brut : 8,5 g.  
1 000 / 1 500 €
- 74 **Broche** barrette en or gris de forme géométrique sertie au centre d'un saphir rond sertie clos épaulé par des lignes de diamants taille ancienne pesant 2 x 1 carat environ pour les principaux, l'entourage orné de roses. Vers 1920. Dans un écrin appartenant à la Maison Beaumont à Lyon.  
2 000 / 3 000 €
- 77 **Broche** à décor de guirlandes articulées ornées de diamants taille ancienne en sertie clos, elle retient une Marguerite à l'identique. Poids brut : 11,4 g.  
400 / 800 €
- 80 **Broche** Barrette en or gris ornée au centre d'un diamant taille ancienne pesant 1,10 carat environ, épaulé par 2 diamants taille ancienne calibrant chacun 0,80 carat environ. Poids brut : 7,1 g.  
1 000 / 1 500 €



- 82 **Collier** "Rivière" en platine orné de diamants taille ancienne sertie clos disposés en chute pesant ensemble 22,50 carats environ. Poids brut : 51,5 g.  
13 000 / 15 000 €
- 85 **Bague** Solitaire en or gris sertie d'un diamant demi taille pesant 4 carats environ, couleur supposée J, pureté SI1.  
Poids brut : 3,9 g.  
12 000 / 15 000 €
- 87 **Bague** en platine ornée d'un saphir carré à pans coupés entouré de diamants taille ancienne, époque 1930. Poids brut : 4,5 g.  
1 000 / 1 200 €
- 89 **Bague** "Pompadour" en or jaune et platine ornée d'un saphir ovale pesant 5,08 carats entouré de diamants taille brillant pesant ensemble 2,13 carats. La pierre est accompagnée d'un certificat GRS attestant origine Ceylan, sans modification thermique. Poids brut : 9 g.  
10 000 / 11 000 €
- 90 **Bague** Solitaire en or gris sertie d'un diamant taille ancienne pesant 2,50 carats environ. Poids brut : 4,6 g.  
4 000 / 6 000 €
- 91 **Montre** Bracelet de Dame en or et platine, cadran rectangulaire, la lunette et les attaches à décor géométrique serties de diamants, de saphirs et d'émeraudes calibrés. Époque Art Déco. Le tour de bras en or gris tressé rajouté postérieurement. Poids brut : 27,9 g.  
1 000 / 1 200 €
- 96 **Bague** en or gris ornée au centre d'un diamant coussin taille ancienne entouré d'un rang de pierres bleues calibrées et d'un rang de diamants. Époque 1920. Poids brut : 4,47 g.  
3 500 / 4 000 €



- 101 Broche** Barrette en platine sertie d'une ligne de diamants taille ancienne en dégradé. Vers 1920. Poids brut : 8,8 g.  
1 300 / 1 400 €
- 104 Broche** "Gerbe" en or gris sertie de diamants taille ancienne, la pierre centrale pesant environ 1,10 carat dans un entourage de diamants. Vers 1960. Poids brut : 26,1 g. 2 000 / 2 500 €
- 109 Bague** "Jonc" en or gris ornée d'un diamant ovale pesant 0,98 carat, la pierre est accompagnée d'un certificat LFG attestant couleur F, pureté SI2. Poids brut : 7 g. 2 900 / 3 100 €
- 117 Bague** croisée en or gris sertie de 2 diamants ovales, l'un jaune, l'autre blanc calibrant chacun 0,90 carat environ. Poids brut : 4,9 g.  
2 000 / 2 500 €
- 120 Bague** "Jonc" en or gris sertie d'un diamant taille brillant pesant 1,63 carat, couleur H, pureté VS2, le panier orné de petits diamants. la pierre est accompagnée d'un certificat LFG. Poids brut : 8,3 g. 7 300 / 7 500 €
- 121 Bague** "Carrée" en or gris sertie d'un diamant taille brillant de 2,44 carats environ, l'entourage et l'anneau sertis de brillants pesant ensemble 0,50 carat environ. La pierre est accompagnée d'un certificat HRD attestant couleur K, et pureté SI2. 10 000 / 11 000 €
- 123 Bracelet** ligne en or gris orné de diamants taille brillant pesant ensemble 5,40 cts. environ. Poids brut : 9,8 g. 5 000 / 5 500 €
- 125 Bague** en or gris sertie d'un saphir jaune rectangulaire pesant 10,33 carats, épaulé par 6 diamants taille baguette pesant ensemble 0,67 carat. Poids brut : 6,87 g. 6 300 / 6 800 €
- 128 Bague** "Solitaire" en or gris sertie d'un diamant taille coussin pesant 2,02 ct, couleur D, pureté SI2. la pierre est accompagnée d'un certificat HRD. Poids brut : 5,8 g. 12 000 / 13 000 €

- 130 Demi-parure** composée d'un Pendentif et d'une Paire de clips d'oreilles en or gris à motifs d'étoiles pavées de brillants agrémentée de saphirs ovales. Poids brut : 18 g. 1 500 / 1 700 €
- 132 CARTIER :**  
Bracelet Jonc ouvert en or gris, Modèle "Love". Signé et numéroté OB 1441. Poids brut : 26,3 g. 2 300 / 2 400 €
- 134 Paire de clous** d'oreilles en or gris sertis de 2 diamants taille brillant pesant chacun 0,93 carat environ. Poids brut : 2,35 g. 5 500 / 6 000 €
- 136 Bague** en or gris sertie d'une émeraude ovale pesant 2,84 carats, la monture ornée de 4 lignes de brillants; 5 400 / 5 800 €

- 137 Paire de Créoles** en or gris entièrement serties de brillants pesant 5,50 carats environ. Poids brut : 12,5 g. 4 000 / 4 200 €
- 140 Bague** en or gris ornée d'un cabochon d'Onyx facetté en briolette, la monture pavée de brillants. Poids brut : 8,3 g. 300 / 400 €
- 145 Bague** "Tank" en platine, de forme asymétrique, le plateau carré orné d'un diamant taille ancienne de 0,78 carat épaulé d'une volute sertie de diamants. Vers 1935. Poids brut : 13,3 g. 800 / 1 000 €

**161 Montre** bracelet de dame en or jaune, cadran rond à fond or, chiffres romains noirs, la lunette sertie d'un rang de diamants, le boîtier et le bracelet extensible sont ornés d'émail bleu et blanc, mouvement mécanique, (petits manques à l'émail) vers 1920. Poids brut : 22,1 g. 250 / 300 €

**163 POMELLATO :** Paire de clips d'oreilles en or jaunes agrémentée de motifs sertis de diamants brillantés. Poids brut : 23,8 g. 2 300 / 2 500 €

**166 Bague** en or jaune et or gris, le plateau ovale incurvé pavé de diamants, elle est ornée au centre d'une perle de culture. Poids brut : 13 g. 1 300 / 1 400 €

**168 CHOPARD :** Paire de créoles clips en or jaune, à décor de volutes, signée. Poids brut : 33,4 g. 1 150 / 1 250 €

**170 VAN CLEEF & ARPELS :** Pendentif "Papillon" en or jaune, les ailes serties de diamants, le corps d'un saphir navette, il est retenu par une chaîne maille forçat. Signé et numéroté N° B4139F126. Poids brut : 4,6 g. 950 / 1 050 €

**171 Paire de créoles** en or jaune à motif torsadé, ornées de lignes de brillants. Poids brut : 10,5 g. 550 / 650 €

**172 CARTIER :** Paire de clips d'oreilles "Coquillages" en or jaune 14K, chacun agrémenté d'une perle de culture. Poids brut : 9,6 g. 180 / 250 €

**175 Bague** jonc en or jaune ornée d'un diamant ovale taille ancienne épaulé de brillants en sertis clos soulignés par 2 lignes de rubis calibrés. Poids brut : 6,4 g. 1 300 / 1 500 €

**179 Pendentif** en or jaune orné d'un diamant taille ancienne serti clos calibrant 4,5 carats environ (égrisures). 7 000 / 8 000 €

**184 Bague** en or jaune ornée d'une importante citrine taillée en tréfoile, la monture pavée de diamants jaunes. Poids brut : 17,2 g. 800 / 1 000 €



**187 Bague** jonc en or jaune ornée d'un diamant taille brillant en serti clos pesant 1 carat environ épaulé de deux diamants taille ancienne. Poids brut : 8,5 g. 4 200 / 4 400 €

**189 Bracelet** en or jaune ciselé à maillons polylobés sertis de perles, d'améthystes et de cabochons de turquoise. Poids brut : 64 g. 1 850 / 1 950 €

**190 Bague** "Jarretière" en or jaune et platine centrée d'une émeraude ovale épaulée par 2 diamants taille ancienne pesant pour l'un 1,75 carat et pour l'autre 1,50 carat environ. Poids brut : 6 g. 4 000 / 5 000 €

**191 Bague** "Tank" en or jaune centrée d'un diamant demi taille épaulé de lignes de diamants taille ancienne et de roses. Epoque 1940. Poids brut : 10,5 g. 800 / 900 €

**196 Broche** en or jaune à motif navette en or jaune lisse et satiné parsemée de diamants taille brillant. Vers 1970. Poids brut : 16,7 g. 400 / 600 €

**198 Bague** chevalière carrée en or jaune à décor cordé, la partie centrale et les angles sertis de diamants. Poids brut : 17,6 g. 900 / 1 000 €

**200 JAEGER LECOULTRE :** Montre d'Homme en or jaune, cadran à fond argent patiné, chiffres arabes or, trotteuse centrale en acier bleui, mouvement automatique avec réserve de marche, bracelet cuir, vers 1950. Signée. Poids brut : 39,9 g. 500 / 800 €



## CHENU - BÉRARD - PÉRON

Commissaires-Priseurs habilités - Membres du Groupe IVOIRE France

6, rue Marcel Rivière - 69002 LYON

Tél. 04 72 77 78 01 - Fax 04 72 56 30 07 - info@lyon-encheres.fr

Agrément 2002-191 - SIRET 442 425 591 000 17 - SARL au capital de 39 000 €



### PROGRAMME DES VENTES - PREMIER SEMESTRE 2011



**Vendredi 15 avril 2011**

**COLLECTIONS**

Jouets - Poupées - Trains - Petites Voitures

**Mercredi 25 mai 2011**

**PHOTOS ANCIENNES**

**LIVRES ANCIENS**

**Samedi 18 juin 2011**

**BIJOUX ANCIENS**

**& MODERNES**

**Samedi 16 avril 2011**

**COLLECTIONS**

Objets de vitrine - Argenterie

**Jeudi 9 juin 2011**

**ART DÉCO - ART NOUVEAU**

**SCULPTURES**

**Dimanche 19 juin 2011**

**DESSINS & TABLEAUX ANCIENS**

**CÉRAMIQUE - OBJETS D'ART**

**MOBILIER ANCIEN**



**Lundi 20 juin 2011**

**TABLEAUX XIX<sup>E</sup> SIÈCLE**

**ET MODERNES**

**Atelier Pierre PELLOUX**

*2<sup>de</sup> partie*

Pour inclure des lots dans nos ventes veuillez contacter l'étude au 04 72 77 78 01 ou par email info@lyon-encheres.fr

Catalogues et liste sur [www.ivoire-lyon.com](http://www.ivoire-lyon.com) et sur [www.interencheres.com/69001](http://www.interencheres.com/69001)



ORDRE D'ACHAT / ABSENTEE BID FORM  
 ENCHÈRES PAR TÉLÉPHONE / TELEPHONE BID

**VENTES DE PRINTEMPS**  
**LE ..... MARS 2011**

**Jean CHENU - Antoine BÉRARD - François PÉRON**

Commissaires-Priseurs Habilités

6, rue Marcel Rivière - 69002 LYON - Tél. 04 72 77 78 01 - Fax 04 72 56 30 07 - info@lyon-encheres.fr

Agrément 2002-191 - SIRET 442 425 591 000 17 - SARL au capital de 39 000 €

A retourner par fax au 04 72 56 30 07, par courrier ou par E-mail (au plus tard 48 heures avant la vente)  
*This form must be signed and received no later than 48 hours prior to the said auction sale date*

Nom/*Last name* \_\_\_\_\_ Prénom/*First name* \_\_\_\_\_

Adresse/*Adress* \_\_\_\_\_

Téléphone 1 \_\_\_\_\_ Fax \_\_\_\_\_

Téléphone 2 \_\_\_\_\_ E-mail \_\_\_\_\_

LOT N° <small>LOT</small>	DESCRIPTION DU LOT <small>LOT DESCRIPTION</small>	LIMITE EN € HORS FRAIS <small>Maximum bid (Do not include premium and taxes)</small>

- Les ordres d'achats ne seront pris en compte que si le présent formulaire est correctement rempli et joint d'une copie de votre pièce d'identité recto-verso et de votre RIB ou d'un chèque.  
*Bids will only be accepted if the present form is filled properly, and a passport copy and your bank references are joined.*
- Les ordres d'achats sont une facilité pour les clients, les Commissaires-Priseurs ne sont pas responsables d'avoir manqué d'exécuter un ordre par erreur ou pour toute autre cause comme le mauvais fonctionnement d'une ligne téléphonique par exemple.  
*Absentee order bids are a way to ease the bidders therefore under any circumstance auctioneers are made responsible of missing a bid such as busy lines.*
- Les adjudicataires seront contactés par courrier, fax ou email selon les coordonnées fournies dès le lendemain de la vente et devront faire parvenir leur règlement par retour.  
*Successful bidders will be notified the following day of the auction by regular mail, fax or email regarding the information we have. Payment is expected right after notifications arrive.*

Après avoir pris connaissance des conditions de vente décrites dans le catalogue, je déclare les accepter et vous prie d'acquiescer pour mon compte personnel, aux limites indiquées en euros, les lots que j'ai désignés ci-dessus. (Les limites ne comprenant pas les frais de vente).  
*I have read the conditions of sales and the buyer guideline, printed in the catalogue and agree to abide by them. I grant you permission to purchase on my behalf the following items within the limits indicated in euros. These limits do not include buyer's premium and taxes.*

Date \_\_\_\_\_

Signature obligatoire / *Required signature* : \_\_\_\_\_

## CONDITIONS DE VENTE

**Estimations** : Lors des expositions un collaborateur ou un commissaire-priseur est présent pour donner toute information et estimation sur les objets et le mobilier exposés.

**Garanties** : Les attributions faites dans les catalogues de vente ont été établies compte tenu des connaissances scientifiques et artistiques à la date de la vente. L'ordre du catalogue sera suivi. Une exposition préalable permettant aux acquéreurs de se rendre compte de l'état des biens mis en vente, il ne sera admise aucune réclamation une fois l'adjudication prononcée. Les reproductions aux catalogues des oeuvres sont aussi fidèles que possible, une différence de coloris ou de tons est néanmoins possible. Les dimensions ne sont données qu'à titre indicatif. Les éventuelles modifications aux conditions de vente ou aux descriptions du catalogue seront annoncées verbalement pendant la vente et notées sur le procès-verbal. Une estimation en euros du prix de vente probable, figure à la suite de chaque lot. Il ne s'agit que d'une indication, le prix d'adjudication résultant des enchères peut varier, bien sûr, en plus ou en moins de cette estimation.

**Ordres d'achat** : Un enchérisseur ne pouvant assister à la vente, devra remplir un formulaire d'ordre d'achat. Le commissaire-priseur agira pour le compte de l'enchérisseur, selon les instructions contenues dans le formulaire d'ordre d'achat, ceci afin d'essayer d'acheter le ou les lots au prix le plus bas possible et ne dépassant pas, en aucun cas, le montant maximum indiqué par l'enchérisseur. Les ordres d'achat doivent nous parvenir au plus tard deux jours avant la vente. Ils sont une facilité pour les clients. Le commissaire-priseur n'est pas responsable d'avoir manqué d'exécuter un ordre par erreur ou pour toute autre cause.

**Enchères** : L'adjudicataire sera le plus offrant et dernier enchérisseur, et aura pour obligation de remettre ses nom et adresse. En cas de contestation au moment des adjudications, c'est-à-dire s'il est établi que deux ou plusieurs enchérisseurs ont simultanément porté une enchère équivalente, soit à haute voix, soit par signe, et réclament en même temps cet objet après le prononcé du mot « adjugé », le dit objet sera immédiatement remis en adjudication au prix proposé par les enchérisseurs et tout le public présent sera admis à enchérir à nouveau.

**Frais de vente** : 20 % TTC en sus de l'enchère (Exemple : pour un achat de 100 €, le bordereau sera de 120 €). 14,352 % TTC pour les ventes judiciaires

### Paiement

- Par carte bancaire en salle : toutes les cartes à puce.
- Par virement bancaire en euros (RIB sur demande à l'étude),
- Par espèces :
  - Jusqu'à 3 000 € lorsque le débiteur a son domicile fiscal en France ou agit pour les besoins d'une activité professionnelle ;
  - Jusqu'à 15 000 € lorsque le débiteur justifie qu'il n'a pas son domicile fiscal en France et n'agit pas pour les besoins d'une activité professionnelle.
- Par chèque avec présentation de deux pièces d'identité officielles.

### Aucun lot ne sera remis à l'acquéreur avant l'acquittement.

**Défaut de paiement** : A défaut de paiement du montant de l'adjudication et des frais, une mise en demeure sera adressée à l'acquéreur par lettre recommandée avec avis de réception. A l'expiration du délai d'un mois après cette mise en demeure et à défaut de paiement de la somme due, il sera perçu sur l'acquéreur et pour prise en charge des frais de recouvrement un honoraire complémentaire de 10 % du prix d'adjudication, avec un minimum de 250 €. L'application de cette clause ne fait pas obstacle à l'allocation de dommages-intérêts et aux dépens de la procédure qui serait nécessaire, et ne préjuge pas de l'éventuelle mise en oeuvre de la procédure de folle enchère.

**Retrait des achats** : Les meubles, tableaux et objets adjugés pourront être retirés de 9 h à 12 h du lundi au vendredi.

Dès l'adjudication prononcée, les objets adjugés sont placés sous l'entière responsabilité de l'acheteur. Il lui appartient de faire assurer des lots dès adjudication. Les biens non retirés seront entreposés aux frais, risques et périls de l'acheteur. Le transport ou l'envoi éventuel de marchandise s'effectue sous la responsabilité de l'acquéreur.





PRINCIPAUX RÉSULTATS - **VENTES D'HIVER 2010**



Giovanni Paolo CASTELLI dit SPADINO. (Rome 1659 - vers 1730).  
*Nature morte aux melon, pêches, raisins et grande dans un paysage.*  
HsT. 74 x 97,5cm.

**36 000 €**



Jean PUY (1876-1960)  
*Baigneuses à Sauzon.*  
HsC. 57 x 76 cm.

**32 500 €**



François PICABIA (1879-1953)  
*Effet de soleil sur les bords de l'Yonne, matin.*  
HsT. 55 x 65 cm.

**66 000 €**



Pablo Picasso (1881-1973)  
d'après  
Vase en terre de faïence.  
H. 38 cm

**11 300 €**



COMMUNE  
en noyer. Epoque Louis XV.  
86 x 124 x 60 cm.

**4 400 €**



Émile Gallé  
(1846-1904)  
Importante lampe  
de table en verre  
gravé à l'acide  
à décor  
de magnolias.  
Signée.  
H. 60 cm.

**17 200 €**



**Jean CHENU - Antoine BÉRARD - François PÉRON**

Commissaires-Priseurs Habilités

ainsi que leurs experts spécialisés

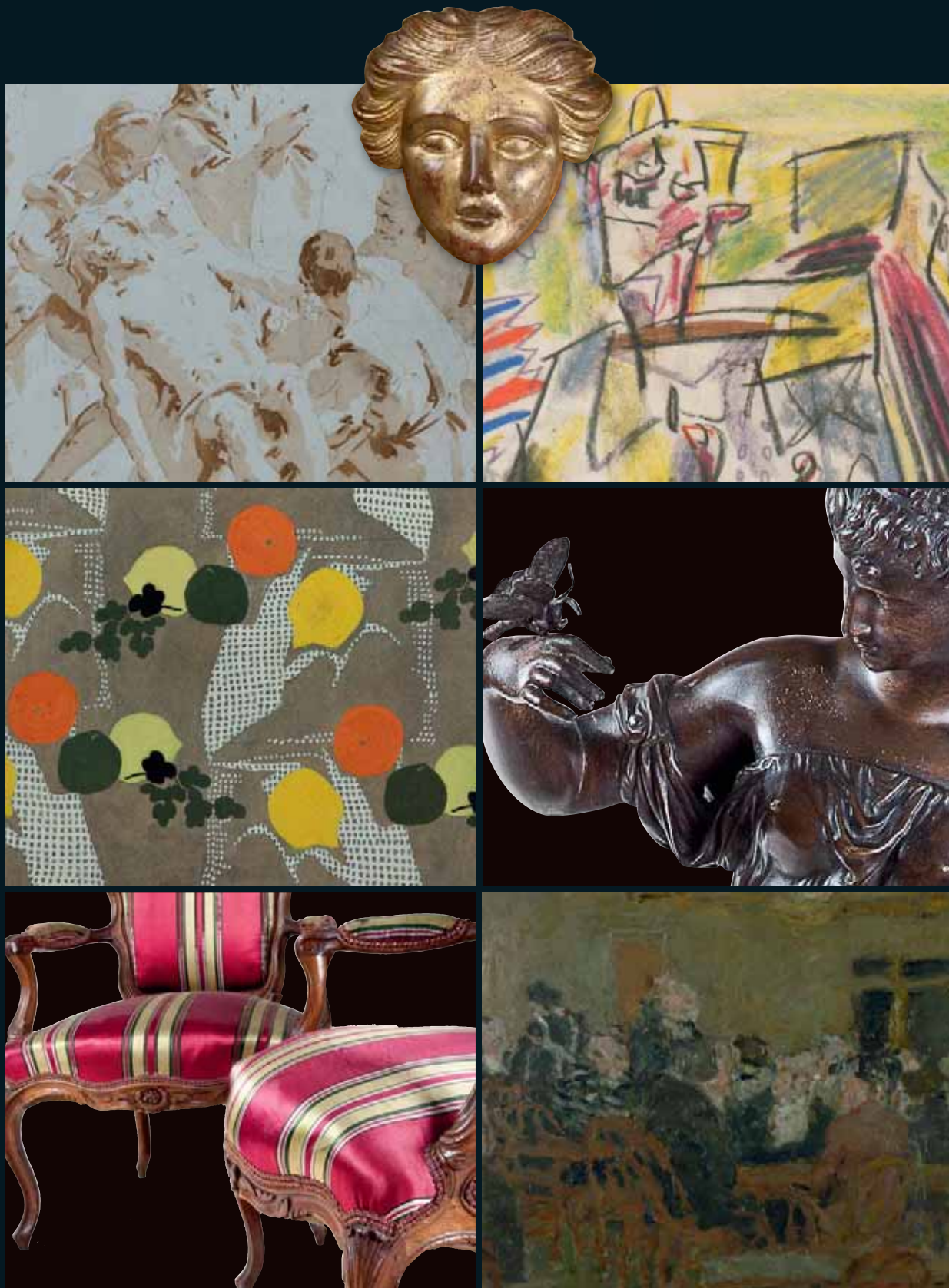
**ivoire**  
LYON

sont à votre disposition pour toutes expertises, estimations et ventes, que vous voudriez leur confier

Contact : **04 72 77 78 01** - Mail : **[info@lyon-encheres.fr](mailto:info@lyon-encheres.fr)**







**S V V C H E N U - B É R A R D - P É R O N**  
6, rue Marcel Rivière - 69002 LYON  
Tél. 04 72 77 78 01 - Fax 04 72 56 30 07  
www.lyon-encheres.fr - info@lyon-encheres.fr - Agrément n° 2002-191