



JEUDI 24 MAI 2012 à 19 Heures

TABLEAUX MODERNES ET CONTEMPORAINS

École Lyonnaise, Ecole de Paris

Collection d'un amateur Part II

ANTONIO ASIS, PHILIPPE ARTIAS, PIERRE AMBROGIANI, EUGÈNE BABOULÈNE, JEAN-PAUL BOCAJ, REGIS BERNARD, GEORGE BOUCHE, ANDRÉ COTTAVOZ, SERGE CHARCHOUNE, JEAN CHEVALIER, PIERRE CARO, JEAN COCTEAU, LÉON DETROY, OLIVIER DEBRÉ, GÉRARD GASQUET, OSCAR GAUTHIER, JEAN-LUC GEORGES, TANG HAYWEN, PIERRE JACQUEMON, JACQUES LESCOULIÉ, CHARLES LEVIER, JIM LÉON, ANDRÉ LANSKOY, BENGT LINDSTROM, JEAN MESSAGIER, GEN PAUL, JACQUES PEIZERAT, ROBERT PERNIN, LEOPOLD SURVAGE, SCANREIGH, JOANNÈS VEIMBERG, VAGH WEINMANN, HENRI DE WAROQUIER, KATIA ZOUBTCHENKO, HÉLÈNE KWIATKOWSXKA

Expert :

Olivier Houg
46 rue Auguste Comte
69002 Lyon
04 72 77 61 05/ 06 07 38 28 35
contact@redroomexpertise.fr

Expositions Publiques :

Mercredi 23 Mai de 10h à 12h et de 14h 30 à 18h
Jeudi 24 Mai de 10h à 12h et de 14h30 à 17h

Tous les lots sont visibles sur www.conanauction.fr, www.interencheres.com et www.auction.fr

Commissaires-priseurs habilités : Cécile Conan-Fillatre et Loik Conan

1 rue de Cronstadt - 69007 Lyon - Tél : 04 72 73 45 67 - Fax : 04 78 61 07 95 - conan@interencheres.com
Agrément n° 2002-271



1 ROBERT DURAN (NÉ EN 1927)

« Composition abstraite »

Huile sur toile

Signée en bas à gauche

100 x 81 cm

600 / 800 €



2 M.C DE TROYER (ÉCOLE CONTEMPORAINE)

« Composition » 2003

Huile sur toile

Signée en bas à gauche

100 x 100 cm

400 / 500 €



3 TANG HAYWEN (1927-1991)

« Composition »

Encre de chine sur deux feuilles de papier montées dans le même cadre en dytique

Signée en bas à droite

À vue : 69 x 99 cm

1 500 / 2 000 €



4 SCANREIGH (NÉ EN 1950)
 « Cette idée » 1982
 Acrylique sur toile
 Signée et datée en bas à droite
 100 x 100 cm

400 / 600 €



5 HUBERT LE MAB (NÉ EN 1924)
 « Portrait de femme » 1956
 Huile sur toile
 Signée en bas à gauche
 Contresignée, datée et située Abd ElTif au dos
 130 x 80 cm

400 / 600 €



6 KATIA ZOUBTCHENKO (NÉE EN 1937)
 « Composition abstraite »
 Gouache sur papier
 Signée en bas à droite
 65 x 50 cm

1 500 / 2 000 €



7 TANG HAYWEN (1927-1991)

« Composition »

Encre de chine sur deux feuilles de papier montées dans le même cadre en dytique

Signée en bas à droite

À vue : 69 x 99 cm

1 500 / 2 000 €



8 GÉRARD GASQUET (NÉ EN 1945)

« Lulu » 1990

Huile sur toile

Monogrammée en bas à droite

Contresignée, datée et titrée au dos

61 x 46 cm

400 / 600 €



9 SUZANNE BRIANÇON RUETSCH (1902-2003)

« Nature morte à la coupe de fruits » 1962

Huile sur toile

Signée et datée en bas à droite

54 x 65 cm

Très légers accidents

300 / 500 €



10 MARIA PENRAAT (NÉE EN 1949)

« Promenade sur la côte » 1992

Acrylique sur toile

Signée en haut à droite

39 x 49 cm

300 / 450 €



11 JACQUES LESCOULIÉ (NÉ EN 1935)

« Venise » 1994

Huile sur toile

Signée en bas à droite - Titree et datée au dos

60 x 60 cm

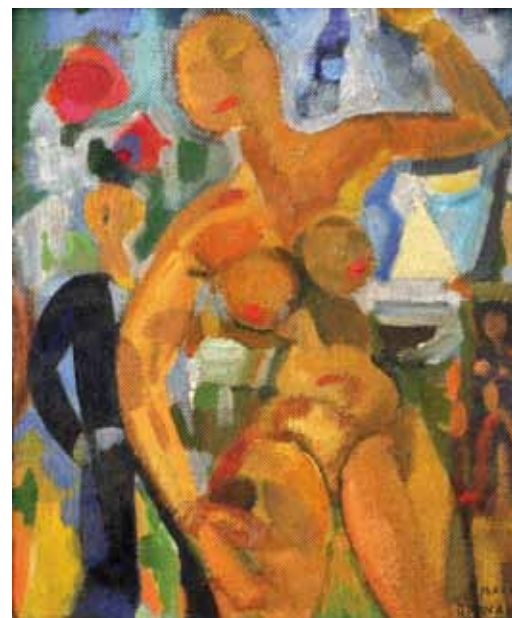
450 / 600 €



12 HENRY DARNAUD (1905-1985)
 « Composition » 1958
 Huile sur carton
 Signée en bas à droite
 Contresignée et datée au dos
 46 x 19 cm **200 / 250 €**



13 CHARLES LEVIER (1920-2004)
 « Jour de fête »
 Huile sur toile
 Signée en bas à gauche
 Contresignée et titrée au dos
 50 x 40 cm **600 / 800 €**



14 MAXIME DARNAUD (NÉ EN 1931)
 « Chez les dames » 1950
 Huile sur isorel
 Signée et datée en bas à droite
 Titrée et datée au dos
 46 x 37,5 cm **300 / 400 €**



15 FRÉDÉRIC DEPRUN (NÉ EN 1968)
 « La colère de l'ange » 1997
 Huile sur toile
 Signée, datée et titrée au dos
 60 x 60 cm **500 / 600 €**



16 JEAN-BAPTISTE VALADIÉ (NÉ EN 1933)
 « Femme nue allongée » 1994
 Technique mixte sur papier
 Signée et datée en bas à gauche
 32 x 38 cm **600 / 800 €**



17 ANDRÉ FIOL (1915-1999)
 « Composition » 1947
 Huile sur isorel
 Signée et datée en bas à droite
 62 x 83 cm

350 / 500 €



18 JEAN-JACQUES MORVAN (1928-2005)
 « Vers Wall Street » 1963
 Huile sur toile
 Signée en bas à gauche
 Contresignée, titrée et datée au dos
 60 x 73 cm

400 / 600 €



19 AMY TORRILHON (NÉ EN 1926)
 « Sur le balcon »
 Huile sur toile
 Signée en bas à gauche
 46 x 61 cm

200 / 300 €



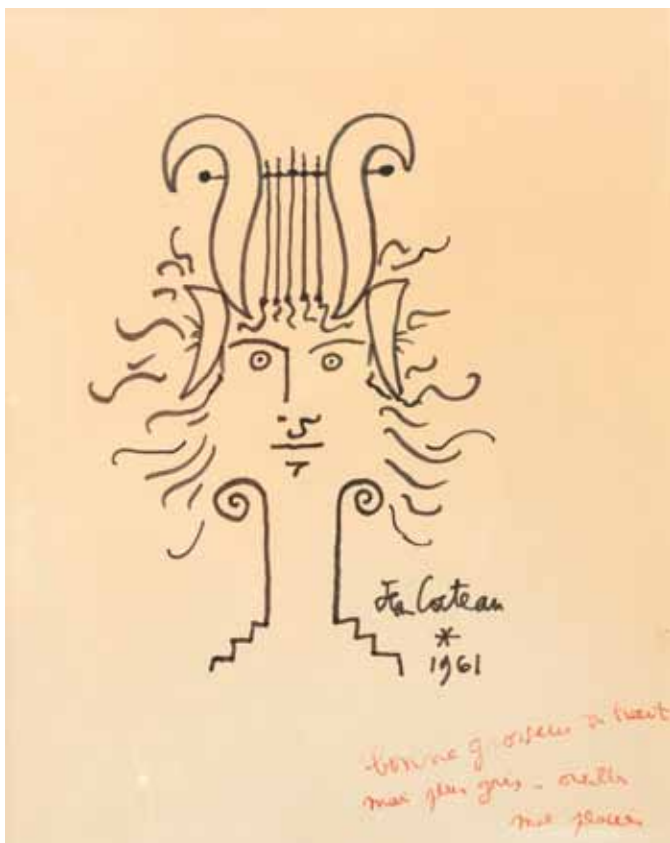
20 JEAN LUC GEORGES (NÉ EN 1972)
 « Composition »
 Huile sur toile
 Signée en bas à gauche
 Contresignée au dos
 54 x 65 cm

450 / 600 €



21 ÉCOLE DU XX^E SIÈCLE
 « Fragment » 1988
 Huile sur toile
 Porte une signature et est datée en bas à droite
 Contresignée, datée et titrée au dos
 54 x 65 cm

200 / 300 €



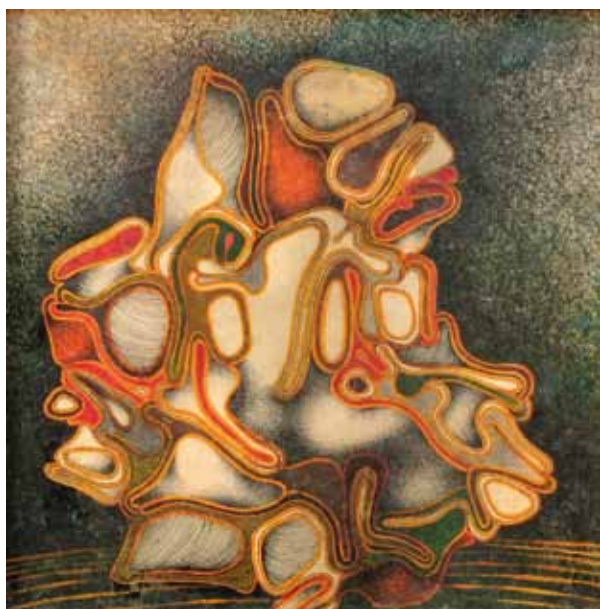
22 JEAN COCTEAU (1899-1963)
 « Orphée » 1961
 Dessin au feutre sur papier
 Signée et datée en bas à droite
 Annotation en bas à droite au crayon rouge
 À vue : 48 x 37 cm

800 / 1000 €



23 ALFRED MANESSIER (1911-1993)
 « Composition »
 Lithographie couleur
 Signée en bas à droite
 Numérotée 41/85 en bas à gauche
 30 x 40 cm

80 / 100 €



24 P. MARTI (ÉCOLE DU XXIÈME SIÈCLE)
 « Forme surréaliste »
 Encre sur papier
 Signée en bas à gauche
 À vue : 20,5 x 20,5 cm

150 / 200 €



25 HILARY DYMOND (NÉE EN 1953)
 « Paysage » 1998
 Huile sur carton
 Signée au dos
 31 x 42 cm

200 / 300 €



26 OSCAR GAUTHIER (NÉ EN 1921)
 « Composition au point rouge »
 Peinture sur papier froissé
 Signée en bas à droite
 À vue : 29,5 x 22,5 cm **500 / 600 €**



27 PIERRE AMBROGIANI (1907-1985)
 « Pêcheurs »
 Huile sur toile
 Signée en bas à droite
 33 x 41 cm **150 / 200 €**



28 ÉCOLE DU XIX^E SIÈCLE
 « Pêcheur la nuit » 1881
 Huile sur toile
 Initiales F.P et datée 81 en bas à droite
 16 x 21,5 cm **150 / 200 €**



29 JEAN BATAIL (NÉ EN 1930)
 « Fillettes devant le mur »
 Encre sur papier
 Signée en bas à gauche
 17 x 22 cm **300 / 350 €**



30 ANDRÉ COTTAVOZ (NÉ EN 1922)
 « Lyon sous la neige » 1960
 Huile sur carton
 Signée et datée en bas à gauche
 Contresignée, titrée et datée au dos
 16 x 22 cm **500 / 600 €**

31 GENEVIÈVE GARCIA GALLO

(NÉE EN 1958)

« *Dos nu* » 2006

Technique mixte sur toile

Signée et datée en bas à droite

40 x 30 cm

100 / 150 €



32 GENEVIÈVE GARCIA GALLO

(NÉE EN 1958)

« *Cambrure* »

Technique mixte sur toile

Signée et datée en bas à droite

30 x 40 cm

100 / 150 €



33 PIERRE PALUÉ (NÉ EN 1920)

« *Contrejour à marée basse* »

Huile sur toile

Signée en bas à gauche

33 x 46 cm

250 / 350 €



34 PIERRE AMBROGIANI (1907-1985)

« *Pêcheurs réparant les filets* »

Huile sur toile

Signée en bas à gauche

33 x 41 cm

150 / 200 €



35 GENEVIÈVE GARCIA GALLO (NÉE EN 1958)

« *Seins dénudés* » 2006

Technique mixte sur toile

Signée et datée en bas à droite

40 x 30 cm

100 / 150 €



36 LOUISE COTTIN (XX^E SIÈCLE)

« *L'accident* »

Huile sur toile

Monogrammée en bas à droite

41 x 33 cm

100 / 150 €



37 D. MORAVEZ (NÉ AU XX^E SIÈCLE)
« Portrait » (autoportrait ?)
Acrylique sur panneau
Signée au dos
32 x 28 cm **100 / 150 €**



38 SALVATORE GURRIERI (1937-2003)
« Triptyque métaphysique »
Ensemble de trois huiles sur toile contrecollées sur panneau
Signée en bas à droite
L'ensemble : 20 x 45 cm **300 / 500 €**



39 EUGÈNE PAUL DIT GEN PAUL (1895-1975)
« Etude de cavalier »
Stylo bille et crayon de couleur sur papier
Signé en bas à droite
13,5 x 13,5 cm **150 / 200 €**



40 PETERS LEPETIT (XX^E SIÈCLE)
« Toits à Lyon »
Huile sur toile
Signée au dos
27 x 18,5 cm **100 / 120 €**



41 HENRY DARNAUD (1905-1985)
« Composition abstraite »
Gouache sur papier
Signée en bas à droite
11,5 x 7,5 cm **100 / 150 €**



42 HENRY DARNAUD (1905-1985)
« Composition bleu » 1958
Huile sur panneau
Signée et titrée au dos
19 x 33 cm **100 / 150 €**



43 PETERS LEPETIT (XX^E SIÈCLE)
 « St Anne des Monts sous la neige » 1978
 Huile sur toile
 Signée en bas à gauche
 54 x 65 cm

150 / 200 €



44 PIERRE PALUÉ (NÉ EN 1920)
 « Arcachon »
 Huile sur toile
 Signée en bas à droite
 27 x 35 cm

250 / 350 €



45 G. SUTTIN ? (XX^E SIÈCLE)
 « Femme enceinte » 1963
 Huile sur toile
 Signée et datée en bas à droite
 100 x 50 cm

150 / 200 €



46 GILLES BAZIN (NÉ AU XX^E SIÈCLE)
 « Composition » 2001
 Huile sur toile
 Signée en bas à droite
 Contresignée et datée au dos
 92 x 65 cm

300 / 400 €



47 JEAN-PAUL BOCAJ (NÉ EN 1949)
« Tokyo Brush » 2008
 Acrylique sur toile
 Signée, datée et titrée au dos
 80 x 80 cm 800 / 1 000 €



48 FRÉDÉRIC DEPRUN (NÉ EN 1968)
« Chute de la chaise » 1999
 Huile sur toile
 Signée, titrée et datée au dos
 68 x 68 cm 500 / 600 €



49 LIEN DEZO (NÉ EN 1954)
« Trois regards sur le modèle » 2008
 Huile sur toile
 Signée en haut à droite
 Contresignée, titrée et datée au dos
 81 x 65 cm 500 / 600 €



50 LIEN DEZO (NÉ EN 1954)
« Zuma ou le peintre et son modèle » 2006
 Huile sur toile
 Signée en haut à droite et datée au dos
 92 x 73 cm 600 / 800 €



51 PAUL AMBILLE (NÉ EN 1930)

« *Nature morte aux poissons* »

Huile sur toile

Signée en bas à droite

54 x 65 cm

300 / 400 €



52 KIMIYO MASUDA (NÉE EN 1943)

« *Portrait dans l'atelier* » 1990

Huile sur toile

Signée en bas à droite

Contresignée et datée au dos

65 x 50 cm

400 / 500 €



54 ANDRÉ PETROFF (1894-1975)

« *Scène de rue* »

Huile sur papier

Signée en bas à gauche

60 x 49 cm

100 / 150 €

53 JEAN CHEVALIER (1913-2002)

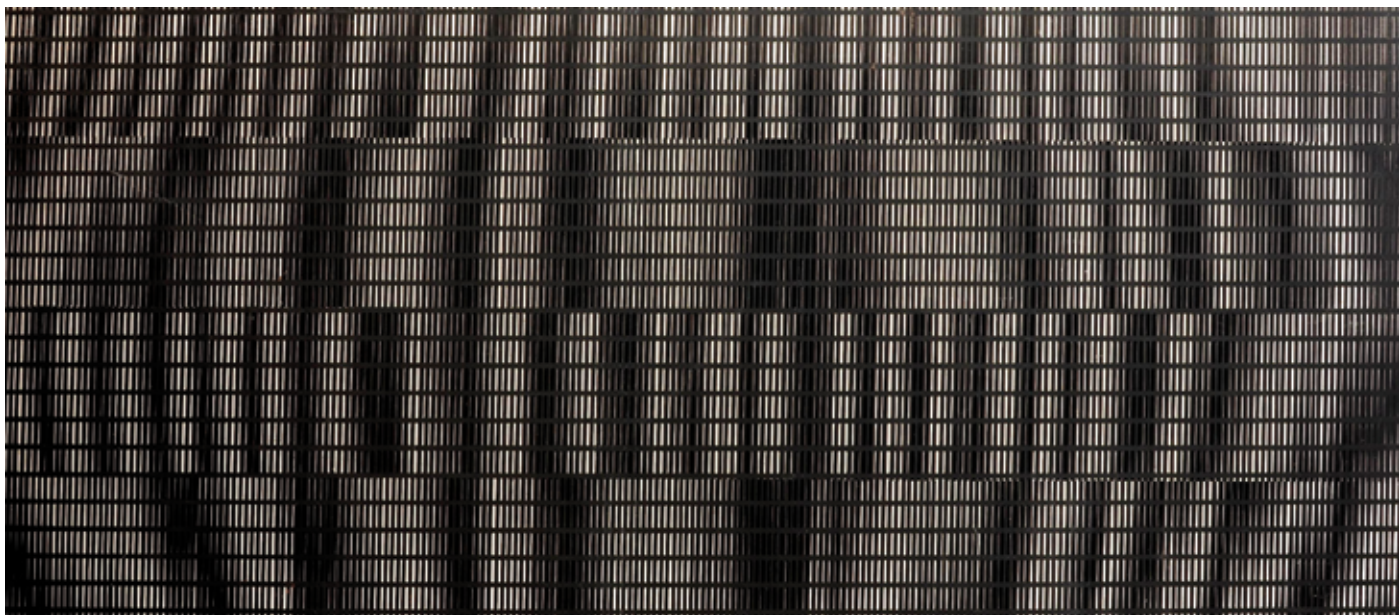
« *Grande composition bleue* » 1967

Gouache sur papier

Signée en bas à gauche et datée en bas à droite

À vue : 67 x 36,5 cm

800 / 1 000 €



55 ANTONIO ASIS (NÉ EN 1932)

« *Vibration horizontale* » 1974

Peinture sur panneau, tiges métalliques chromées
et grille métallique peinte

Signée et datée au dos

93 x 204 x 16,5 cm

Quelques manques de peinture

25 000 / 30 000 €

D'origine Argentine, Antonio Asis fait partie de ces artistes sud-américains qui ont choisi Paris dans les années 50, pour y vivre et s'y exprimer.

Tout naturellement, il rencontre Agam, Schoffer, Vasarely, Bury et Soto, les chantres de l'art cinétique et optique, car déjà Asis travaille dans la même voie que ces derniers.

Son œuvre repose sur le jeu optique créé par la juxtaposition de couleurs franches sur les surfaces planes.

Il complexifie le procédé, très tôt, en introduisant les grilles métalliques qui apportent une troisième dimension à l'effet désiré.

La vibration ainsi obtenue est continue et change avec le déplacement du regardeur.



56 C. THOMAS (ÉCOLE CONTEMPORAINE)

« Monochrome bleu » 1999

Acrylique sur toile

Signée et datée au dos

60 x 70 cm

150 / 200 €



57 MAXIME DARNAUD

(NÉ EN 1931)

« Sans titre » 1988

Encre et lavis sur papier

Signé en bas à droite

À vue : 63 x 49 cm 200 / 300 €



58 ELÉMER VAGH WEINMANN

(1906-1990)

« Scène de rue animée »

Huile sur toile

Signée au dos

46 x 37 cm 150 / 250 €



59 MARCEL ST JEAN (1914-1994)

« St Georges sous la neige »

Huile sur toile

Signée en bas à droite

73 x 60 cm

800 / 1000 €



60 PIERRE CARO (NÉ EN 1952)

« Carnaval de Rio » 1984

Pastel sur papier

Signée et datée en bas à droite

36,5 x 46,5 cm

200 / 250 €

61 EUGÈNE BABOULÈNE (1905-1994)

« Retour de pêche »

Huile sur toile

Signée en bas à droite

38 x 55 cm

1 200 / 1 500 €





62 CHARLES KVAPIL (1884-1957)
 « Assiette de fruits » 1932
 Huile sur isorel
 Signée et datée en bas à droite
 27 x 35 cm 300 / 500 €



64 HENRI D'ANTY (1910-1998)
 « Promenade au village »
 Huile sur toile
 Signée en bas à droite
 Contresignée et titrée au dos
 40 x 50 cm 300 / 500 €



65 LOUIS BELLON (1909-1998)
 « Grande baigneuse » 1992
 Huile sur toile
 Signée en bas à droite
 Contresignée et datée au dos
 65 x 81 cm 300 / 400 €



63 JEAN-PAUL BOCAJ (NÉ EN 1949)
 « Femme aux boutons rouges » 1992
 Acrylique sur toile
 Signée en bas à droite
 Contresignée, datée et titrée au dos
 80 x 40 cm 400 / 600 €



66 DEMIANOFF (XX^E SIÈCLE)
 « Paysage du sud »
 Huile sur toile
 Signée en bas à gauche
 Contresignée et datée au dos
 54 x 65 cm 300 / 400 €



67 RÉGIS BERNARD (NÉ EN 1932)

« La grande roue de Lyon » 2003

Huile sur toile

Signée, datée et titrée au dos

100 x 100 cm -

Accidents

300 / 400 €



68 LOUIS BELLON (1909-1998)

« Grand nu allongé » 1942

Huile sur toile

Signée et datée en bas à gauche

77 x 95 cm

Manques en périphérie

400 / 600 €



69 MICHEL CADORET (1912-1985)

« Composition » 1965

Huile sur toile

Signé et datée en bas à gauche

162 x 130 cm

2 000 / 3 000 €



70 HENRI CASTELLA (NÉ EN 1924)
 « F1879A »
 Peinture sur panneau
 Titrée au dos
 93 x 113 cm

1 000 / 1 200 €



71 LIEN DEZO (NÉ EN 1954)
 « Femme assise au café » 1995
 Aquarelle sur traits de fusain sur papier
 Signée et datée en bas au centre
 74 x 53 cm

100 / 150 €



72 MAXIME DARNAUD (NÉ EN 1931)
 « Sans titre » 1979
 Fusain sur papier
 Signé et daté en bas à droite
 63 x 48 cm

200 / 300 €



73 ANDRÉ COTTAVOZ (NÉ EN 1922)
 « Mer et baigneurs » 1960
 Huile sur toile
 Signée et datée en bas à gauche
 24 x 33 cm

600 / 800 €



74 SERGE CARRÉ (NÉ EN 1929)

« *La silhouette inconnue* »

Huile sur toile

Signée en bas à gauche

Titrée au dos

50 x 61 cm

200 / 300 €



75 DANIEL FRASNAY (NÉ EN 1928)

« *Nu paysage* »

Photographie en noir et blanc, tirage argentique

Signée au dos

30 x 40 cm

80 / 120 €



76 ELISÉE MACLET (1881-1962)

« *La rue de l'abreuvoir* »

Gouache sur papier

Signée en bas à gauche

Titrée en bas à droite

35 x 30 cm

300 / 450 €



77 PIERRE JACQUEMON (1936-2002)

« *Composition bleu* »

Huile sur toile

Signée en bas à droite

Contresignée au dos

70,5 x 25,5 cm

500 / 600 €



78 EMILE LAHNER (1893-1980)

« *Portrait de famille* »

Huile sur toile

Signée en bas à droite

55 x 46 cm

200 / 300 €



79 HENRI GARROUSTE (1890-1982)

« *La prière* »

Huile sur toile

Signée en bas à droite

61 x 38 cm

150 / 200 €



80 GEORGE BOUCHE (1874-1941)

« *Nature morte à la faucille* »

Huile sur toile

Signée en bas à droite

46 x 55 cm

1 500 / 2 000 €



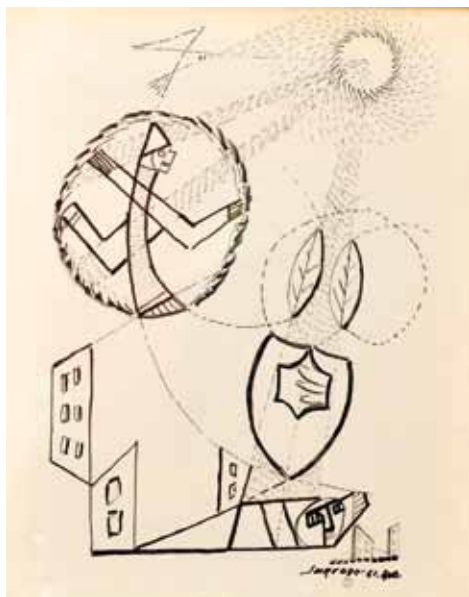
81 GEORGES LONGUEVILLE (1896-1989)
 « Les voiliers »
 Huile sur panneau
 Signée en bas à droite
 38 x 46 cm
 Etiquette du salon Regain au dos **200 / 300 €**



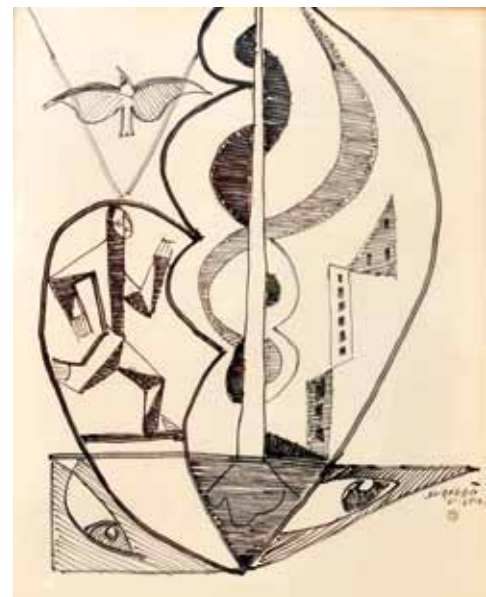
82 SERGE CHARCOUNE (1888-1978)
 « Du cycle marin » 1948
 Gouache sur papier
 Signée et datée 48 en bas à droite
 À vue : 10 x 17 cm **600 / 800 €**



83 SERGE CHARCOUNE (1888-1978)
 « Sans titre » 1946
 Aquarelle sur papier
 Signée et datée 12/12/46 en bas à droite
 À vue : 15 x 17 cm **600 / 800 €**



84 LÉOPOLD SURVAGE (1879-1968)
 « Sans titre » 1961
 Dessin à la mine de plomb et feutre noir sur papier
 Signé et daté 61 en bas à droite
 Porte le cachet de l'atelier en bas à droite
 À vue : 55,5 x 44 cm
 Provenance : Galerie Verrière, Lyon **300 / 400 €**



85 LÉOPOLD SURVAGE (1879-1968)
 « Sans titre » 1961
 Dessin à la mine de plomb et feutre noir sur papier
 Signé et daté 61 en bas à droite
 Porte le cachet de l'atelier en bas à droite
 À vue : 55,5 x 44 cm
 Provenance : Galerie Verrière, Lyon **300 / 400 €**



86 ANDRÉ LANSKOY (1902-1976)
 « Composition sur fond gris » 1967
 Gouache sur papier
 Signée en bas à gauche
 Contresignée et datée au dos
 À vue : 49 x 31,5 cm
 Au dos : Certifiée par Maurice Chassagne en 1980
 Nous remercions André Schoeller qui a aimablement confirmé l'authenticité
 de l'œuvre **6 000 / 8 000 €**

87 N'EST PAS VENU



88 JEAN MESSAGIER (1920-1999)
 « Sans titre »
 Peinture sur papier
 Signée en bas à droite
 70 x 53 cm **600 / 800 €**



89 D. RECANZONE ? (ÉCOLE DU XX^e SIÈCLE)
 « Le parc au printemps » 1994
 Huile sur toile
 Signée et datée en bas à gauche
 50 x 61 cm **200 / 300 €**



90 GILBERT PECOUD (NÉ EN 1951)
 « Nature morte aux flacons »
 Huile sur toile
 Signée en bas à droite
 81 x 100 cm **600 / 800 €**



91 LÉON DETROY (1857-1955)

« Bord de méditerranée »

Huile sur toile

Signée en bas à droite

49 x 65 cm

2 000 / 3 000 €



92 JEAN-BAPTISTE VALADIÉ (NÉ EN 1933)

« Nu assis »

Technique mixte sur papier

Signée en bas à droite

À vue : 40 x 32 cm

600 / 800 €



93 ARMEILLE (XX^e SIÈCLE)

« Nu allongé »

Huile sur toile

Signée en bas à droite

46 x 65 cm

Restaurations anciennes

250 / 300 €



94 JACQUES PEIZERAT (NÉ EN 1938)

« Le reflet du temps » 1984

Huile sur toile

Signée en bas à droite

Contresignée, datée et titrée au dos

65 x 92 cm

1 000 / 1 500 €



95 BENGT LINDSTROM (1925-2008)

« Personnages »

Gouache sur papier

Signée en bas à gauche

54 x 75 cm

3 000 / 3 500 €



96 MARC BATIME (1907-2000)
 « Saint Cyr au Mont d'Or » 1983
 Huile sur isorel
 Signée en bas à droite
 81 x 60 cm **200 / 300 €**



97 FIDLER EUGÈNE (1910-1990)
 (ATTRIBUÉ À)
 « Paysage néo cubiste »
 Huile sur toile
 50 x 65 cm **300 / 400 €**



99 ERIC BATISTA (NÉ EN 1933)
 « Régates à Sète »
 Huile sur carton
 Signée en bas à gauche
 Titrée au dos
 36 x 45 cm **300 / 400 €**



98 ROBERT PERNIN (1895-1975)
 « Composition verticale »
 Huile sur toile
 Signée en bas à droite
 92 x 65 cm
 Petits accidents **1 500 / 2 000 €**



100 LUIS MOLNÉ (1907-1970)
 « Le militaire »
 Gouache sur papier
 Signée en bas à droite
 16 x 11,5 cm
300 / 400 €



101 HÉLÈNE KWIATKOWSKA (XX^E SIÈCLE)

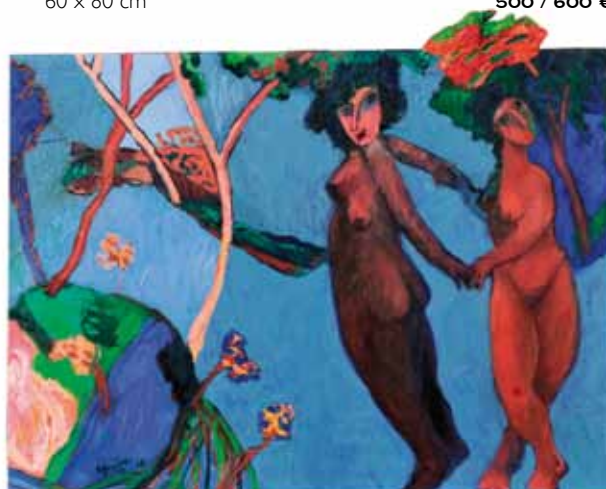
« Tête slave »
Huile sur toile
Signée en bas à droite
46 x 38 cm

1 000 / 1 500 €

102 HENRI GUIBAL (NÉ EN 1947)

« Il faut rentrer » 2006
Acrylique sur toile
Signée et datée en bas à gauche
Contresignée, datée et titrée au dos
60 x 80 cm

500 / 600 €



103 MAXIME DARNAUD (NÉ EN 1931)

« Intérieur d'atelier » 1959
Huile sur toile
Signée et datée en bas à gauche
73 x 54 cm

400 / 600 €



104 HENRI DE WARQUIER (1881-1970)

« La chute d'eau » vers 1914 (époque blanche)
Huile sur toile
Signée en bas à droite
Contresignée et titrée au dos
64 x 81 cm

2 000 / 3 000 €



105 HENRI DE WAROQUIER (1881-1970)

« Nature morte au cristal » 1936

Huile sur toile

Signée et datée en bas à droite

Contresignée, titrée et datée au dos

Numérotée 3059 au dos

81 x 65 cm

Porte l'étiquette de l'exposition rétrospective du salon d'automne de 1951 et de l'institut de Berlin de 1954

2 000 / 3 000 €



107 N. MARTIN (ÉCOLE CONTEMPORAINE)

« Mémorial » 1990

Technique mixte sur toile

Signée et datée en bas à droite

Titrée au dos

81 x 60 cm

200 / 300 €



106 ANATOLY ZVEREV (1931-1986)

« L'âne blanc » 1958

Huile sur papier

Monogrammée et datée en bas à gauche

À vue : 40 x 57 cm

2 000 / 3 000 €



108 OLIVIER DEBRÉ (1920-1999)

« Femme assise »

Fusain sur papier

Signée en bas à droite

65 x 50 cm

1 000 / 1 200 €



109 PASCAL GILBERT DE VAULTIBAULT
DIT PASCAL (NÉ AU XX^e SIÈCLE)
 « Profil »
 Pastel sur papier
 Signée en bas à droite
 49 x 38 cm **100 / 120 €**



110 JIM LÉON (1938-2002)
 « Le Canyon » 1998
 Acrylique sur toile
 Signée et datée en bas à gauche
 50 x 61 cm **800 / 1 000 €**



111 PIM DE CHABANNES (NÉE EN 1962)
 « Madeleine dans le fauteuil rouge » 2005
 Pastel gras sur carton
 Signée en bas à droite
 46 x 38 cm **500 / 600 €**



112 R. TOUZEAU (XX^e SIÈCLE)
 « Les foins » 1944
 Huile sur carton
 Signée et datée en bas à droite
 40 x 31 cm **100 / 150 €**



113 ROLAND DUBUC (1924-1998)
 « Bouquet de fleurs »
 Huile sur carton
 Signée en bas à gauche
 64 x 49 cm **200 / 300 €**



114 PATRICK BACHS (NÉ EN 1963)
 « Deux Hypocrites qui s'estiment » 1994
 Huile sur toile
 Signée et datée en bas à droite
 Titrée en bas au centre
 82 x 82 cm
 Légère éraflure **300 / 500 €**



115 DIDIER CHAMIZO (NÉ EN 1951)
 « La liberté » 1987
 Acrylique sur toile
 Signée et datée en bas à droite
 Porte l'empreinte digitale de l'artiste
 en bas à droite
 55 x 46 cm **600 / 800 €**

116 ÉCOLE DU XX^e SIÈCLE
 « Composition mécaniste »
 Huile sur toile
 Signée en bas à droite
 73 x 54 cm **150 / 250 €**





117 ROBERT DURAN (NÉ EN 1927)
 « Portrait » 1999
 Huile sur toile
 Monogrammée en bas à droite
 Signée et datée au dos
 93 x 74 cm 500 / 600 €



118 JIM LÉON (1938-2002)
 « The discovery of Whiskey »
 Acrylique sur toile
 Signée et titrée au dos
 81 x 100 cm 1 000 / 1 500 €



119 R. TARONIE (?) (XX^e SIÈCLE)
 « Les toits de la ville »
 Huile sur panneau
 Signée en bas à droite
 63 x 91 cm 200 / 300 €



120 ANTOINE CHARTRES (1903-1968)
 « Les femmes et le cavalier »
 Huile sur toile
 Signée en bas à droite
 160 x 130 cm
 Accidents 1 200 / 1 500 €



121 PHILIPPE ARTIAS (1912-2002)

« Sans titre » 1966
Huile sur toile
Signée et datée en bas à gauche
150 x 150 cm

5 000 / 6 000 €



122 BALKAN (?) (XXE SIÈCLE)

« Sans titre »
Huile sur panneau
Signée et datée 99 en bas à droite
92 x 73 cm

200 / 300 €



123 HENRI DE WARQUIER (1881-1970)

« La foi » 1930
Huile sur carton
Signée en haut à droite
Contresignée, titrée et numérotée 2512 au dos
46 x 55 cm

600 / 800 €



124 ÉCOLE DU XX^E SIÈCLE

« Composition » 1969
Huile sur toile
Signée et datée en bas à droite
101 x 82 cm
Accidents

150 / 250 €



125 OLIVIER DEBRÉ (1920-1999)
 « Autour du rideau de la comédie Française »
 1987
 Lithographie couleur sur papier, épreuve
 d'artiste
 Signée en bas à droite et dédiée au crayon
 « A Catherine, très amicalement » dans la marge
 Justifiée E.A en bas à gauche dans la marge
 75 x 57,5 cm **300 / 400 €**



126 GEORGES BOUCHE (1874-1941)
 « Paysage d'Auvergne »
 Huile sur toile
 Signée en bas à droite
 65 x 82 cm

2 000 / 3 000 €



127 JOANNÈS VEIMBERG (1918-1982)
 « Bord de mer à Nice »
 Huile sur toile
 Signée en bas à gauche
 73 x 93 cm **2 000 / 3 000 €**



128 PIERRE AMBROGIANI (1907-1985)
 « Port animé »
 Huile sur toile
 Signée en bas à droite
 50 x 61 cm **2 000 / 2 500 €**

CONDITIONS DE VENTE

La vente se fera expressément au comptant et sera conduite en euros.
Les acquéreurs paieront, en sus des enchères, par lot, les frais et taxes suivants :
20,00 % ht soit 23,99 TTC.

L'adjudicataire sera le plus offrant et dernier enchérisseur lequel aura pour obligation de remettre ses nom et adresse.

Aucune réclamation ne sera recevable dès l'adjudication prononcée, les expositions successives ayant permis aux acquéreurs de constater l'état des objets présentés.

Conformément à la loi, les indications portées au catalogue engagent la responsabilité de la S.V.V CONAN Lyon Rive Gauche et des experts, tenant compte des rectifications annoncées au moment de la présentation de l'objet et portées au procès-verbal de la vente. Aucun lot ne sera remis aux acquéreurs avant acquittement de l'intégralité des sommes dues.

En cas de paiement par chèque non certifié, le retrait des objets pourra être différé jusqu'à l'encaissement du chèque. Les chèques tirés sur une banque étrangère ne seront autorisés qu'après accord préalable de la S.V.V Conan Lyon Rive Gauche.

Pour cela, il est conseillé aux acheteurs de nous transmettre, avant la vente, une lettre accréditive de leur banque pour le montant prévisionnel de leurs achats.

Une fois l'adjudication prononcée, les objets sont sous l'entière responsabilité des acquéreurs, le magasinage de l'objet n'engage pas la responsabilité de la SVV CONAN Lyon Rive Gauche.

ORDRE D'ACHAT

La SVV CONAN Lyon Rive Gauche et les experts se chargent d'exécuter gracieusement les ordres d'achats qui leur sont confiés et ne peuvent être tenus pour responsables en cas de manquement ou problème de liaison téléphonique.

Si vous souhaitez enchérir par téléphone, il convient d'en faire la demande par écrit accompagné d'un relevé bancaire ou d'une lettre accréditive de la banque.

Tous les ordres d'achats et les demandes de téléphone doivent parvenir à l'étude Conan Lyon Rive Gauche au plus tard 24 heures avant la vente.

REFERENCE BANCAIRE

CREDIT LYONNAIS
LCL 150 Bd de la Croix-Rousse 69001 Lyon
Code Banque : 30002
CODE Guichet : 01034
Numéro de Compte : 0000079417C Clé RIB : 43
IBAN : FR 52 3000 2010 3400 0007 9417 C43
Code SWIFT : CRLYFRPP

