

**ivoire**  
LYON

Jean CHENU  
Antoine BÉRARD  
François PÉRON



**VENTES D'ÉTÉ**  
9, 10 et 11 JUIN 2012

# ivoire

LYON

## Jean CHENU - Antoine BÉRARD - François PÉRON

Commissaires-Priseurs habilités - Membres du Groupe IVOIRE France

6, rue Marcel Rivière - 69002 LYON

Tél. 04 72 77 78 01 - Fax 04 72 56 30 07 - info@lyon-encheres.fr

Agrément 2002-191 - SIRET 442 425 591 000 17 - SARL au capital de 39 000 €



### Samedi 9 juin 2012 à 15 h - Salle Ravier

#### BIJOUX ANCIENS ET MODERNES

EXPOSITIONS PUBLIQUES - Salle Nogaret

Vendredi 8 juin de 15 h à 19 h

Samedi 9 juin de 10 h à 12 h

EXPERT Geneviève MELY - 06 08 27 04 08



### Dimanche 10 juin 2012 à 15 h - Salle Nogaret

#### DESSINS - TABLEAUX ANCIENS - CÉRAMIQUE ARGENTERIE - OBJETS D'ART ET MOBILIER ANCIENS - TAPIS ET TAPISSERIES

EXPOSITIONS PUBLIQUES - Salle Nogaret

Vendredi 8 juin de 15 h à 19 h

Samedi 9 juin de 10 h à 12 h et de 15 h à 18 h

Dimanche 10 juin de 10 h à 11 h 30

EXPERTS

**Dessins Estampes** Alain CANO AC 04 78 37 86 19

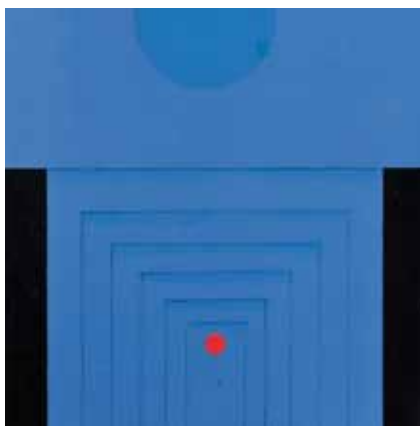
**Tableaux anciens** Chantal MAUDUIT CM 01 47 03 48 78

**Céramique** Aline JOSSERAND-CONAN (AJC) 06 10 76 48 84

**Haute-Époque** Laurence FLIGNY (LF) 01 45 48 53 65

Les initiales des experts figurent après le descriptif des lots qu'ils présentent.

Les lots suivis d'un astérisque seront vendus avec des frais judiciaire (14,352 % TTC).



### Lundi 11 juin 2012 à 18 h 30 - Salle Ravier

#### TABLEAUX XIX<sup>e</sup> TABLEAUX MODERNES

EXPOSITIONS PUBLIQUES - Salle Ravier

Vendredi 8 juin de 15 h à 18 h

Samedi 9 juin de 10 h à 12 h

Dimanche 10 juin de 10 h à 11 h 30 et de 15 h à 18 h

Lundi 11 juin de 10 h 13 h

EXPERT Olivier HOUG - 06 07 38 28 35

# Samedi 9 juin 2012 à 15 h - Salle Ravier

## BIJOUX ANCIENS ET MODERNES



- 14 **Chevalière** de dame armoriée en or jaune. Poids brut : 8,3 g.  
450 / 550 €
- 18 **Chevalière** armoriée en or jaune ornée d'une agate Nicolo gravée en intaille. Poids brut : 12,1 g.  
580 / 650 €
- 20 **Parure** composée d'une broche et d'une paire de pendants d'oreilles en corail sculpté à décor de fleurs, la monture en or jaune, dans leur écrin sabot (accidents).  
300 / 400 €
- 21 **Collier draperie** en or jaune à maillons triangulaires en or de deux tons à motifs filigranés. Vers 1920. Poids brut : 9,4 g.  
400 / 450 €
- 25 **Broche** en or jaune ajouré et ciselé à décor de coquelicot. Époque 1900. Poids brut : 17,7 g.  
450 / 600 €
- 27 **Bague** en or et platine à décor de panier fleuri sertie de diamants taille ancienne et taille rose. Vers 1900. Poids brut : 3,7 g.  
550 / 650 €
- 30 **Collier draperie** en or jaune ciselé à décor de feuilles et de mures. Vers 1900. Poids brut : 14,2 g.  
800 / 900 €
- 32 **Bague** ancienne en or et platine formant trois anneaux, sertie de diamants taille ancienne et de roses. Poids brut : 5,2 g.  
430 / 500 €
- 36 **Bague** en or, le plateau en argent ajouré à motif de volute sertie de diamants taille ancienne et taille rose.  
Époque fin XVIII<sup>e</sup>. Poids brut : 4,8 g.  
680 / 750 €
- 37 **Bracelet** « Jonc » ouvrant à motif croisé, les extrémités serties de cabochons de grenats taillés en poire et de perles fines. Époque XIX<sup>e</sup>. Poids brut : 16 g.  
900 / 1 000 €
- 38 **Pendentif cassolette** ouvrant en or jaune et argent à décor de monogramme sertie de roses, il est agrémenté d'un diamant taille ancienne. Époque Napoléon III. Poids brut : 35 g.  
2 600 / 2 800 €
- 40 **Paire de boucles d'oreilles** ovales en or jaune ciselé agrémentées chacune d'un camée sur agate à décor de profil de femme. Époque XIX<sup>e</sup>. Poids brut : 7,48 g.  
500 / 600 €
- 41 **Pendentif** en or jaune orné d'un camée ovale sur agate cornaline représentant une muse, l'entourage à décor feuillagé sertie de perles fines. Époque XIX<sup>e</sup>. Poids brut : 19,1 g.  
550 / 650 €
- 42 **Bague** en or rose, le corps formant deux anneaux sertis de roses, ornée au centre d'un camée sur cornaline à décor de muse. Époque fin XIX<sup>e</sup>. Poids brut : 3,68 g.  
230 / 280 €
- 43 **Bracelet** rigide ouvrant en or rose, la partie supérieure ornée d'un émail en grisaille à décor de muse et d'amours à l'antique, le motif souligné de deux rangs de diamants taillés en roses et épaulé d'un décor de noeud de ruban sertie de roses. Le tour de bras ajouré. Vers 1880. (L'émail signée au dos AIF. MEYER). Poids brut : 50,63 g.  
2 300 / 2 500 €
- 44 **Broche pendentif** en or rose ornée au centre d'une miniature émaillée en grisaille à décor de muse et d'amour, l'entourage à décor feuillagé orné de diamants taille ancienne, elle soutient une perle en breloque. Vers 1880. Poids brut : 27,22 g.  
200 / 1 400 €
- 46 **Croix Jeannette** Savoyarde en or jaune.  
Époque XIX<sup>e</sup>. Poids brut : 4,8 g.  
280 / 320 €
- 47 **Croix Jeannette** en or jaune, la croisée des bras à motifs émaillés (manques).  
Époque début XIX<sup>e</sup> (poinçon tête de coq). Poids brut : 3,3 g.  
300 / 350 €
- 48 **Croix « Grille »** de Chambéry en or jaune. Poids brut : 4,9 g.  
230 / 280 €
- 49 **Croix** en or jaune agrémentée d'émeraudes à pans coupés en sertie clos. Poids brut : 4,8 g.  
650 / 750 €
- 50 **Montre de gousset** en or; boîtier gravé d'armoiries, mouvement à remontoir. Poids brut : 75,5 g.  
650 / 750 €
- 51 **Bracelet** rigide ouvrant en or jaune ciselé à motifs d'arabesques formant une boucle de ceinture. Poids brut : 53,9 g.  
2 000 / 2 200 €





- 66 Paire de dormeuses** en or gris à motif de dômes ajourés chacune ornée au centre d'un diamant taille ancienne serti clos. Poids brut : 2,4 g. 550 / 650 €
- 67 Bague jarretière** en or gris sertie de trois diamants taille ancienne pesant ensemble 0,70 ct environ. Poids brut : 3,35 g. 700 / 800 €
- 68 Pendentif Coeur** en or gris serti de diamants taille brillant. Poids brut : 3,2 g. 550 / 650 €
- 70 Croix** en or et platine à motif ajouré sertie de diamants taille ancienne. Poids brut : 6,3 g. 1 500 / 1 600 €
- 72 Bague** en platine à décor de noeud sertie de diamants demi taille et taille 8 x 8 (un manque). Vers 1960. Poids brut : 7,5 g. 1 300 / 1 400 €
- 77 Broche « Fleur »** en or gris et platine, entièrement sertie de diamant taille brillant. Porte le poinçon de maître de la maison Beaumont à Lyon. Poids brut : 24 g. 1 600 / 1 800 €
- 84 Bague** solitaire en platine sertie d'un diamant demi taille pesant 3,34 cts, couleur supposée J, pureté VS. Poids brut : 5,1 g. 18 000 / 22 000 €
- 88 Bague** solitaire en platine sertie d'un diamant demi taille pesant 2,40 cts environ, couleur supposée I, pureté P2. Anneau coupé. Poids brut : 3,7 g. 2 500 / 3 000 €
- 92 Pendentif** en or gris orné d'une perle de culture soutenu par un motif feuillagé serti de diamants avec sa chaîne en or gris maille alternée. Poids brut : 6,7 g. 950 / 1 050 €
- 95 Broche** rectangulaire en platine et or gris 14K, la partie centrale à décor géométrique ajouré, sertie de diamants taille ancienne et de diamants taillés en roses. Poids brut : 19,6 g. 1 800 / 2 000 €
- 96 Bague** en or gris sertie au centre d'un diamant taille princesse pesant 1 carat épaulé par deux diamants princesses de 0,40 ct chacun. La pierre centrale est accompagnée d'un certificat GIA attestant couleur F, pureté VS2. Poids brut : 5,08 g. 6 500 / 7 500 €
- 97 Bracelet ligne** en or gris orné de diamants taille brillant pesant ensemble 3,20 cts environ. Poids brut : 11 g. 1 200 / 1 500 €
- 103 Alliance** en or gris sertie de diamants taillés en coeur pesant ensemble 3,90 cts. Poids brut : 4,78 g. 6 400 / 6 800 €
- 106 Pendentif** en or gris orné d'une rubellite taillée en poire pesant 6 cts environ surmontée d'un diamant taille brillant serti clos de 0,50 ct environ, retenu par une chaîne en or gris maille forçat. Poids brut : 4,8 g. 1 500 / 1 600 €
- 107 Paire de pendants d'oreilles** en or gris sertis de diamants taille brillants pesant ensemble 2,70 cts environ. Poids brut : 4,4 g. 2 800 / 3 000 €
- 109 Bague** en or gris ornée d'une émeraude ovale pesant 2,50 cts épaulée par deux diamants triangles pesant chacun 0,30 cts environ, la monture sertie de lignes de diamants. Poids brut : 4,5 g. 7 300 / 8 000 €
- 110 MAUBOUSSIN : Bague « Jonc »** bombée en or gris à godrons. Signée et numérotée P21636.TDD 52. Poids brut : 9,6 g. 650 / 750 €
- 111 Paire de pendants d'oreilles** ornés chacun de trois motifs ronds pavés de brillants. Poids brut : 4,9 g. 1 800 / 2 000 €
- 112 Bague croisée** en or gris ornée d'un saphir bleu et d'un saphir saumon taillés en coussin, la monture sertie de lignes de brillants. Poids brut : 8,3 g. 1 400 / 1 800 €
- 114 Bague « Jonc »** en or gris sertie d'un diamant taille émeraude pesant 1,20 ct environ. Poids brut : 12,9 g. 3 300 / 3 500 €
- 116 Bague Tourbillon** en or gris ornée d'un diamant central dans un entourage de lignes de brillants alternés de rubis taillés en poires. Poids brut : 8,6 g. 2 900 / 3 200 €
- 117 Bague** en or gris et platine ornée d'un cabochon de rubis pesant 13,20 cts épaulé par deux diamants taille navette pesant chacun 0,40 ct environ. Poids brut : 9 g. 4 500 / 5 000 €
- 118 Collier** composé de maillons carrés en or gris, certains maillons au centre pavés de brillants. Poids brut : 50,8 g. 2 000 / 2 200 €
- 128 Bague « Jonc »** en or gris ajouré à décor de volute sertie de diamants taille brillant. Poids brut : 10,4 g. 1 200 / 1 300 €
- 130 Paire de clous d'oreilles** en or gris sertis de deux diamants taille brillant pesant chacun 0,70 ct environ. Poids brut : 2,22 g. 3 900 / 4 300 €
- 139 2 diamants** non montés, l'un pesant 3,02 cts, taille brillant, couleur I, pureté SI2; l'autre pesant 3,05 cts, couleur I, pureté SI2. Les pierres sont accompagnées de leurs certificats HRD, on joint leurs montures. Poids brut : 4,6 g. 28 000 / 30 000 €



- 141 Bague** en or de deux tons ornée d'un saphir ovale pesant 4,60 cts environ dans un entourage festonné orné de diamants taille brillant. Poids brut : 6,11 g. 3200 / 3500 €
- 150 Bague** en or jaune sertie d'un rubis ovale calibrant 3 cts environ entouré de diamants baguettes disposés en jupe. Poids brut : 4,7 g. 4000 / 4500 €
- 151 Paire de pendants d'oreilles** en or jaune, la partie supérieure formant un noeud papillon pavé de diamants, le lien serti de diamants carrés, les extrémités agrémentées de cabochons de rubis, ils retiennent en breloque des cabochons de saphir. Poids brut : 15,5 g. 300 / 400 €
- 155 Bague Tourbillon** en or jaune centrée d'un diamant taille brillant serti clos pesant 1 ct environ, l'entourage serti de brillants. Poids brut : 6,4 g. 2 500 / 2 700 €
- 157 Paire de pendants d'oreilles** « Grappes de raisins » en or jaune. Poids brut : 7,7 g. 350 / 400 €
- 158 Bracelet « Tank »** en or jaune à maillons géométriques articulés. Époque 1940. Poids brut : 113,4 g. 4 500 / 4 800 €
- 159 Parure** composée d'un collier et d'un bracelet en or jaune maille tubogaz. Époque 1940. Poids brut : 121,8 g. 4 800 / 5 000 €
- 160 Bague** en or jaune, à motif de volutes godronnées, ornée d'un cabochon de cornaline. Poids brut : 11 g. 420 / 450 €
- 162 Bague « Tank »** en or et platine sertie de diamants taille ancienne. Poids brut : 11,6 g. 1 200 / 1 300 €
- 164 Bague « Tank »** en or jaune et platine à décor de noeud papillon centrée d'une ligne de diamants taille ancienne. Poids brut : 9,1 g. 600 / 700 €
- 167 Paire de boucles d'oreilles** figurant des feuilles de lierre en or jaune satiné. Poids brut : 17,8 g. 1 200 / 1 400 €
- 169 CARTIER : Broche** en or jaune figurant deux oiseaux, les yeux sertis de diamants, les corps composés de cabochons d'agate bleue et verte. Signée et numérotée C83 378, datée 1991. Poids brut : 11 g. 2 900 / 3 200 €
- 170 MAUBOUSSIN : Bague « Jonc »** en or rose ajouré centrée d'un cabochon de tourmaline rose. Signée et numérotée P19826, TDD 52. Poids brut : 13,9 g. 1 400 / 1 500 €
- 172 Broche « Plume »** en or jaune ornée d'une ligne de diamants taille 8x8 et deux lignes de rubis. Poids brut : 28,2 g. 1 100 / 1 200 €
- 174 Bague** en or jaune à fils torsadés ornée d'un saphir rectangulaire à pans coupés pesant 8,28 cts entouré de diamants taille brillant. La pierre est accompagnée d'un certificat LFG attestant origine Ceylan sans modifications thermiques. Poids brut : 13,5 g. 4 600 / 5 000 €
- 186 Bague** en or jaune martelé sertie d'une rubellite, le panier formant une couronne sertie de diamants taille ancienne. Poids brut : 17,5 g. 1 800 / 2 000 €
- 188 Collier** en or jaune à trois rangs de mailles grains de riz, le motif central formé de deux têtes de panthères affrontées retenant un disque sertis de diamants et de rubis. Poids brut : 32,5 g. 1 500 / 1 700 €
- 189 Paire de clips d'oreilles** en or jaune à décor de têtes de panthères retenant des anneaux mobiles, ils sont sertis de rubis calibrés et de diamants. Poids brut : 11,5 g. 700 / 800 €
- 190 Bague « Jonc plat »** en or rose ornée de deux pavages de brillants. Poids brut : 12,2 g. 650 / 750 €
- 191 CHANEL : Montre** de dame modèle «Premier» en or jaune, cadran rectangulaire à pans coupés à fond noir sans index, glace saphir, tour de bras maillons gourmette. Signée et numérotée C.G.07574, datée 1987. Poids brut : 73,9 g. 3 500 / 4 000 €
- 192 O.J PERRIN : Montre** de dame en or jaune, cadran à fond strié sans index, la lunette godronnée, mouvement à quartz, bracelet en crocodile brun interchangeable. Signée et numérotée 0031. Poids brut : 34,7 g. 3 500 / 3 800 €
- 193 SUIZEX : Montre «Tank»** en or jaune à décor géométrique, cadran rectangulaire, chiffres arabes, mouvement mécanique. Les attaches serties de diamants sertis sur platine. Le tour de bras à maillons articulés. Époque 1940. Poids brut : 64 g. 2 300 / 2 500 €
- 198 UTI pour VAN CLEEF & ARPELS : Montre bracelet** de dame en or jaune, long cadran rectangulaire à fond or, mouvement mécanique, bracelet maille gourmette. Boîtier signé UTI et daté 10.09.71, le cadran signé VCA. Poids brut : 89,2 g. 2 900 / 3 200 €



**DIMANCHE 10 JUIN 2012 À 15 H - SALLE NOGARET**

DESSINS  
TABLEAUX ANCIENS  
CÉRAMIQUE, ARGENTERIE  
OBJETS D'ART  
MOBILIER ANCIEN  
TAPIS & TAPISSERIES

**EXPERTS**

Tableaux Anciens - **Chantal MAUDUIT (CM)** 01 47 03 48 78  
Dessins Anciens - **Alain CANO (AC)** 04 78 37 86 19  
Céramique - **Aline JOSSERAND-CONAN (AJC)** 06 10 76 48 84  
Haute-époque - **Laurence FLIGNY (LF)** 01 45 48 53 65

**EXPOSITIONS PUBLIQUES**

Vendredi 8 juin de 15 h à 19 h  
Samedi 9 juin de 10 h à 12 h et de 15h à 18 h  
Dimanche 10 juin de 10 h à 11 h 30



2

**1 Cercle de Alexandre Jean-Baptiste HESSE (1806-1879).**

*La Déploration.*

Dessin avec rehauts de blanc.

136 x 100 cm. AC

1 500 / 2 000 €

**2 ÉCOLE FRANCAISE fin XVIII<sup>e</sup> siècle.**

*La fête foraine.*

Lavis et rehauts sur papier vergé.

15,5 x 27,5 cm.

500 / 700 €

**3 ÉCOLE FRANCAISE fin XVII<sup>e</sup>-début XVIII<sup>e</sup> siècle.**

*Evêque en prière et Pape en méditation.*

Deux gouaches de format ovale en pendants. Cadres en bois sculpté et doré du temps.

32 x 25 cm avec cadre.

2 500 / 3 000 €



3

**4 ÉCOLE ALLEMANDE XVIII<sup>e</sup> siècle.**

**Entourage de BEMMEL.**

*L'incendie et clair de lune.*

Deux gouaches.

11,5 x 17,5 cm. cm.

1 000 / 1 500 €



4

**5 François COMPTE-CALIX (1813-1880).**

*Chasseur inopportun.*

Aquarelle de format ovale réhaussée de gouache signée en bas à gauche.

45 x 35 cm.

700 / 800 €

**6 ÉCOLE LYONNAISE du XIX<sup>e</sup> siècle.**

*Étude de branches de roses.*

Lavis et gouache sur papier.

52 x 37,5 cm.

Quelques plis. AC

50 / 100 €



**7 Suiveur de GIORDANO (École italienne du XVII<sup>e</sup> siècle).**

*Apothéose d'un religieux.*

Dessin à la plume. 42 x 28,5 cm. AC

50 / 100 €

**8 Isabelle PUVIS. XIX<sup>e</sup> siècle.**

*Jeté de fleurs.*

Aquarelle signée en bas au centre.

53 x 45 cm.

Cadre à canaux en bois doré.

600 / 700 €

**9 Antoine PONTIUS-CINIER (1812-1885).**

*Forêt près d'un vallon.*

Lavis d'encre rehaussé de blanc, signé en bas à gauche.

31 x 52 cm.

300 / 400 €

**10 Carle VERNET, d'après.**

Quatre gravures à l'eau-forte par JAZET.

*Le palfrenier surveillant - La sortie de l'écurie.*

*L'entrée de l'écurie - L'intérieur de l'écurie.*

À vue : 56 x 75 cm.

500 / 600 €



5



8





13



14



16

**11 Jean-Baptiste PIRANESE (1720-1778).**

*L'Arc de Triomphe de Septime Sévère.*

Eau forte. 52 x 74 cm.

200 / 300 €

**12 POMPONNE (École française du XIX<sup>e</sup> siècle).**

*Gavroche fumant la pipe. N'y a pas plus heureux que lui.*

Dessin plume et sanguine, signé et légendé.

29 x 20 cm.

Ex collection Giacomelli. AC

50 / 100 €

**13 France, vers 1680. Suiveur de François VERDIER.**

*La Pentecôte.*

Huile sur toile, format rond.

D : 65 cm. Restauration.

1000 / 1500 €

**14 ÉCOLE ITALIENNE fin XVII<sup>e</sup>-début XVIII<sup>e</sup> siècle.**

*La Vierge couronnée et l'Enfant.*

Huile sur toile.

49 x 38,5 cm. Réentoilée.

1 500 / 2 000 €

**15 Venise, XVII<sup>e</sup> siècle. Suiveur du TITIEN.**

*Le mariage mystique de Sainte Catherine.*

Huile sur toile. 78 x 94 cm.

1 200 / 1 500 €

**16 ÉCOLE FRANCAISE du XVII<sup>e</sup> siècle.**

*Adoration des mages.*

Huile sur panneau. Quelques accidents.

Cadre en bois et pate dorée du XIX<sup>e</sup> siècle.

1 200 / 1 500 €

**17 ÉCOLE VENETO-DALMATE du XIX<sup>e</sup> siècle.**

*Vierge à l'Enfant.*

Îcône sur panneau parqueté.

42 x 31 cm.

Petits manques.

500 / 800 €

**18 ÉCOLE ESPAGNOLE du XVII<sup>e</sup> siècle.**

*Sainte Thérèse d'Avila en méditation.*

Huile sur cuivre.

15,5 x 12,5 cm.

Quelques écaillures.

Cadre ancien.

500 / 600 €

**19 VIERGE en Majesté tenant l'Enfant, assise sur un trône architecturé sur fond doré.**

Îcône sur planche de bois fendu et parqueté au dos.

Travail grec des Îles lonniennes du XVII<sup>e</sup> siècle.

33 x 24 cm. Accidents.

800 / 1200 €

**20 ÉCOLE ESPAGNOLE vers 1700, suiveur de MURILLO.**

*Scène du Nouveau Testament.*

Huile sur toile.

122 x 91 cm. Accidents et restaurations.

1 000 / 1 500 €



15



19



20





21



22



24



26



30

- 21 ÉCOLE ALLEMANDE du XVIII<sup>e</sup> siècle, entourage de BRANDT.**  
*Paysage au pont animé.*  
 Huile sur panneau.  
 67 x 102 cm.  
 Restaurations. 2 500 / 3 000 €
- 22 ÉCOLE FLAMANDE du XVII<sup>e</sup> siècle, suiveur de Daniel van HEIL.**  
*L'incendie de Sodome et Gomorrhe.*  
 Huile sur panneau.  
 37 x 45,5 cm. Manques et restaurations. 1 200 / 1 500 €
- 23 ÉCOLE FRANCAISE du XVII<sup>e</sup> siècle.**  
*Portrait de la Vierge.*  
 Huile sur cuivre format ovale.  
 22,5 x 18 cm. Accidents. 300 / 400 €
- 24 ÉCOLE FRANCAISE fin XVIII<sup>e</sup> siècle.**  
*Bord de mer au crépuscule.*  
 Huile sur toile.  
 33 x 40,5 cm. Rentoilée. 1 000 / 1 200 €
- 25 ÉCOLE ITALIENNE XIX<sup>e</sup> siècle.**  
*Vierge à l'Enfant.*  
 Huile sur toile.  
 46 x 31 cm. 400 / 500 €
- 26 ÉCOLE FRANCAISE de la seconde moitié du XVII<sup>e</sup> siècle.**  
*Paysage d'Italie avec village et ruines antiques animé de deux personnages.*  
 Huile sur toile.  
 33 x 41,5 cm.  
 Beau cadre en bois sculpté et redoré, d'époque début XVIII<sup>e</sup> siècle.  
 1 500 / 2 000 €
- 27 ÉCOLE FLAMANDE ou ESPAGNOLE du XVII<sup>e</sup> siècle.**  
*Vierge des douleurs.*  
 Huile sur cuivre.  
 22 x 17 cm. Écaillage. 800 / 900 €
- 28 ÉCOLE FLAMANDE du XVIII<sup>e</sup> siècle.**  
*Femme en buste.*  
 Huile sur cuivre (déformations).  
 Cadre en bois doré au Bérain.  
 17 x 13 cm (24 x 21 cm avec cadre). 600 / 700 €
- 29 ÉCOLE FLAMANDE du XVIII<sup>e</sup> siècle.**  
*Vierge en buste.*  
 Huile sur chêne dans un cadre en bois doré.  
 17 x 13 cm (25 x 20 cm avec le cadre) 600 / 700 €
- 30 ÉCOLE ITALIENNE vers 1700, suiveur de Pieter Mulier dit TEMPESTA.**  
*Pêcheur à la rivière.*  
 Toile. Sans cadre.  
 36 x 56,5 cm. CM. 600 / 1 000 €

- 31 Pieter BRUEGHEL le Jeune, d'après.**  
*Le paiement de la dime à l'avocat de village.*  
 Huile sur toile.  
 Époque XVIII<sup>e</sup> siècle.  
 85 x 132 cm. Restaurations. 1 500 / 2 500 €
- 32 Attribué à Christian Wilhelm Ernst DIETRICH (1712 - 1774).**  
*Jeux d'enfants autour de chèvres.*  
*Jeune Bacchus jouant avec ses compagnons de jeu.*  
 Paire de panneaux préparés.  
 26 x 23 cm. Petits manques. CM. 800 / 1 200 €
- 33 ÉCOLE FLAMANDE du XVII<sup>e</sup> siècle, suiveur de RUBENS.**  
*Déposition du Christ.*  
 Huile sur toile.  
 146 x 98 cm.  
 Accidents et restaurations anciennes. Reprise de la composition conservée dans la cathédrale d'Anvers. 500 / 800 €
- 34 ÉCOLE FRANCAISE milieu du XVIII<sup>e</sup> siècle.**  
*Portrait d'homme.*  
 Huile sur toile format ovale.  
 62 x 52 cm. Rentoilée. 300 / 400 €
- 35 Rosalie BOCQUET, école française du XVIII<sup>e</sup> siècle.**  
*Portrait d'astronome à la sphère armillaire.*  
 Huile sur toile signée et datée 1776 en bas à gauche.  
 81 x 65 cm. CM 10 000 / 12 000 €
- 36 Antoine VESTIER (1740-1824), attribué à.**  
*Portrait de dame de qualité.*  
 Huile sur toile de format ovale portant une signature au milieu à droite.  
 58 x 49 cm. Restaurations. 1 200 / 1 500 €
- 37 ÉCOLE FRANCAISE du XVIII<sup>e</sup> siècle.**  
*Portrait de dame de qualité au capuchon noir.*  
 Huile sur toile.  
 54 x 46 cm. 2 000 / 3 000 €
- 38 ÉCOLE FRANCAISE du XVIII<sup>e</sup> siècle.**  
*Scène galante, la lettre.*  
 Huile sur toile.  
 54 x 55 cm. Restaurations. 300 / 400 €



31



32



35



- 39 Eugène DELACROIX (Charenton 1798 - Paris 1863).**  
*L'éloquence (Cicéron) et la théologie (Saint Jérôme).*  
 Plume et encre brune, deux esquisses sur papier collé sur panneau, de format hexagonal.  
 17,3 x 20,7 cm. Vernis et petits manques. CM

Ces deux esquisses font partie d'une suite de 4 figures pour pendentifs de la bibliothèque du Luxembourg (Orphée, Aristote, Cicéron et Saint Jérôme), peint par Delacroix en 1841-1846.

**Provenance :**

- 1- Vente de l'atelier Delacroix février 1864, lot n° 10 (les quatre, 820 francs à Haro) ;
- 2- Paris, vente de la collection Haro & fils, le 30 mai 1892, lots n° 66 & 67 ;
- 3- Paris, vente Haro Père, peintre-expert, le 2 avril 1897, lots 123 & 124 (pour 300fr la paire) ;
- 4- Paris, vente Edgar Degas, 26 mars 1918, lots 35 et 36 (vendu à Mr Belot) ;

**Expositions :**

- 1- Paris, 1864, Société Nationale des Beaux-arts, Oeuvres d'Eugène Delacroix, partie du n° V 56 (collection Haro).
- 2- Paris, 1885, École des Beaux-arts, Exposition Eugène Delacroix, n° 102-103 (Collection Haro)

**Bibliographie :**

- 1- A. Robaut, l'oeuvre complet d'Eugène Delacroix, Paris 1885, nos 965, 966
- 2- L. Johnson, The paintings of Eugène Delacroix, Vol V p. 108, S11 et S12 ; Vol VI, pl 43 - Oxford 1989

12 000 / 15 000 €





43



45

**40 ÉCOLE ITALIENNE du XVII<sup>e</sup> siècle.**

*Portrait de pape.*

Huile sur toile.

47 x 32 cm.

500 / 700 €

**41 ÉCOLE FRANCAISE du XIX<sup>e</sup> siècle.**

*Paysage lacustre animé de deux personnages.*

Huile sur panneau.

Trace de signature en bas à droite.

35 x 25 cm.

300 / 400 €

**42 Louis BIETRIX. XIX<sup>e</sup> siècle.**

*Village sous la neige.*

Huile sur toile, signée et datée 1905 en bas à droite.

48 x 65 cm.

300 / 400 €

**43 ÉCOLE FLAMANDE du XVIII<sup>e</sup> siècle, entourage de MICHAU.**

*Sur la route du marché.*

Huile sur panneau.

15 x 21 cm.

Accidents.

800 / 1 200 €

**43-1 ÉCOLE FRANCAISE du XIX<sup>e</sup> siècle.**

*Portrait d'homme en cravate blanche.*

Huile sur toile.

71 x 57 cm.

Cartel sur le cadre attribuant ce portrait à Hippolyte FLANDRIN.

400 / 500 €

**44 ÉCOLE FRANCAISE, milieu du XIX<sup>e</sup> siècle.**

*Bateau dans la tempête.*

Huile sur toile.

38 x 64 cm.

Restaurations.

700 / 900 €

**45 CHENU Fleury (1833-1875).**

*Crépuscule sur la rivière.*

Huile sur toile signée et datée 1861 en bas à gauche.

24x5 x 40,5 cm.

1 800 / 2 000 €

**46 ÉCOLE FRANCAISE du XIX<sup>e</sup> siècle.**

*Portrait de dame aux boucles de corail.*

Huile sur toile.

64 x 53 cm. Petits accidents à la toile.

Cartel sur le cadre attribuant ce portrait à Hippolyte FLANDRIN.

500 / 600 €

**47 ÉCOLE FRANCAISE, deuxième moitié du XIX<sup>e</sup> siècle.**

*Portrait de jeune femme au médaillon.*

Huile sur toile de format ovale.

29 x 22 cm.

300 / 400 €

**48 ÉCOLE FRANCAISE de la première moitié du XIX<sup>e</sup> siècle.**

*Fleurs des champs.*

Huile sur toile, signée illisible et datée 1836.

116 x 78 cm.

600 / 800 €

**48-1 Pierre Nicolas SELLES (1751-1831)**

*Portrait d'homme romantique.*

Huile sur toile signée et datée 1821 en bas à droite.

34,5 x 27 cm.

??? / ??? €

**49 ÉCOLE FRANÇAISE fin du XVIII<sup>e</sup> siècle.**

*Militaires à l'auberge.*

Huile sur toile.

46 x 99 cm.

500 / 600 €



44



49



50



52



55

**50 ÉCOLE FRANCAISE, première moitié du XIX<sup>e</sup> siècle.**

*Portrait de jeune fille au fauteuil Louis XIII.*

Huile sur toile.

40 x 32 cm.

3 800 / 4 500 €

**51 MINIATURE XIX<sup>e</sup> siècle.**

*La Vierge priant.*

Gouache.

8 x 7 cm.

300 / 400 €

**52 François Frédéric GROBON (1815-1901).**

*Nature-morte sur un entablement.*

Huile sur toile, signée en bas à droite.

77 x 64 cm.

1 500 / 2 000 €

**53 ÉCOLE FRANCAISE du XIX<sup>e</sup> siècle.**

*Le pont en bois.*

Huile sur toile, signée Soeur Saint Mathias et datée 1861.

52 x 79 cm.

300 / 400 €

**54 Norbert GOENEUTTE (1854-1894), attribué à.**

*Nature-morte japonisante.*

Huile sur panneau.

19,5 x 28 cm. Joint certificat du détenteur du droit moral.

3 500 / 4 000 €

**55 ÉCOLE FRANCAISE du XIX<sup>e</sup> siècle.**

*Portrait de femme de profil au corsage de dentelle.*

Huile sur toile.

80 x 63 cm. Accidents et restaurations anciennes.

1 200 / 1 500 €

**56 André SPITZ (1885-1977).**

*Portrait d'enfant*

Pastel sur papier, signé en bas à droite.

38 x 31 cm.

120 / 150 €

**57 ÉCOLE FRANCAISE début XIX<sup>e</sup> siècle.**

*Paysage aux vaches.*

Huile sur toile marouflée sur panneau.

53 x 63 cm. Nombreux accidents.

600 / 700 €

**58 Léonard SCHAEKEN.**

*Portrait de jeune femme en robe rose.*

Pastel.

101 x 70 cm.

1 000 / 1 200 €

**59 ÉCOLE FRANCAISE du XIX<sup>e</sup> siècle.**

*Portrait de Louis-Joseph HEROLD.*

Huile sur toile portant une signature apocryphe en bas à droite.

56 x 46 cm.

800 / 1 000 €

**60 ÉCOLE SUISSE vers 1830.**

*Portrait d'homme tenant un fusil.*

Huile sur toile. Traces de signature en bas à droite.

500 / 600 €

**61 ÉCOLE FRANCAISE du XIX<sup>e</sup> siècle.**

*Portrait de rabin.*

Huile sur toile marouflée sur carton.

30 x 26 cm.

800 / 1 000 €



54



59





62

- 62 SERVICE à entremets** en vermeil ciselé de style Louis XV à décor de coquilles, fleurons et rinceaux feuillagés. Armorié. Comprenant : 12 couverts, 12 couteaux lame vermeil, 12 petites cuillères, 12 cuillères à glace et 2 pièces de service. MO : BOIN-TABURET, Paris.  
Poids brut des pièces pesables : 3258 g 2 200 / 2 500 €

- 63 Belle VERSEUSE** tripode en argent à corps balustre armorié et orné de torsades. Bec verseur et attachements à décor de coquilles. Couvercle à large poussoir et fretel en forme de rose. Pieds terminés par des enroulements. Manche oblique en bois tourné. Lille, vers 1750.  
MO : Louis-Joseph MILLESCAMPS reçu maître à Lille en 1748.  
H : 28 cm. Poids argent : 1243 g 5 000 / 6 000 €

- 64 Paire de FLAMBEAUX** en argent à fût ovoïde posant sur un piédouche rond à doucine surmonté de quatre consoles à décor feuillagé. Époque Art Déco. MO : JENSEN.  
H : 16,5 cm. Poids : 248g. 1 000 / 1 200 €

- 65 SERVICE à thé et à café**, corps à cotes pincées, armorié de style Régence comprenant une verseuse à manche oblique, une cafetière, un sucrier couvert, un pot à lait en argent. Poids brut : 2265g.  
Joint un SAMOVAR en plaqué argent. Maison BOIN-TABURET, Paris. 1 500 / 2 000 €

- 66 Paire de FLAMBEAUX** en argent. Fût à pans surmontés de bustes de femme. Frises de rais de coeur et palmettes. Paris, époque Restauration (1819-1838).  
MO : Jean-Pierre BIBRON.  
H : 23 cm. Poids : 548 g. 600 / 700 €

- 67 MOUTARDIER** en argent à décor d'acanthes et feuillages. Fretel en forme de pomme de pin. Posant sur trois pieds dont un accidenté. Paris, 1809-1819.  
Poids : 121,5 g. 80 / 150 €

- 68 Paire de DESSOUS de CARAFES** en argent à décor repercé en ceinture d'un décor d'oves feuillagées. Paris, 1809-1819.  
Poids : 337 g. 200 / 300 €

- 69 COUPE** en forme de tasse à vin en argent. Poids : 538 g. 280 / 300 €

- 70 CUILLERE** à saupoudrer en argent à cuilleron repercé. Paris, 1819-1838.  
MO : HARLEUX.  
Poids : 49 g. 80 / 100 €

- 71 VASE** à épaulement en argent à décor ciselé d'une frise d'enroulements feuillagés posant sur une base en marbre vert. H : 32 cm. Poids brut : 3040 g. 1 200 / 1 500 €

- 72 TASTEVIN** en argent à décor de demi-sphères de tailles différentes, initiales de propriétaire P.M. et poignée de préhension à deux oiseaux affrontés. Traces de poinçons d'époque XVIII<sup>e</sup> siècle.  
Poids : 32 g. 200 / 300 €

- 73 TASTEVIN** en argent à décor d'un écu de Berne, marque de propriétaire CHARLE GAMBE, poignée de préhension à décor de deux oiseaux affrontés. Poinçon de Trévoux, seconde moitié du XVIII<sup>e</sup> siècle.  
Poids : 105g. 500 / 800 €

- 74 Paire de TIMBALES** en argent à cul plat à décor de filets. Paris, 1789.  
M.O. Pierre-Antoine FAMECHON, reçu maître à Paris le 20 juillet 1785.  
Poids : 293 g. Monogramme CC. 400 / 600 €



63



64



65



66



71

- 75 TABATIERE** en vermeil et argent de forme ovale à décor de volatiles, ailes déployées dans des rocailles et feuillages fleuris. Poinçons d'un lion dressé et lettres FWV. Époque XVIII<sup>e</sup> siècle. Poids : 48 g. 500 / 800 €
- 76 TASTEVIN** en argent à décor au repoussé de pampre de vigne, perles et cercle, poignée de préhension en forme de deux oiseaux affrontés, marque de propriétaire B. GAILLET. Poinçons de maître abonné. A.L. surmonté d'une couronne. Poids : 76 g. 400 / 600 €
- 77 VERSEUSE** tripode en argent à corps balustre finement godronnée. Attachements feuillagés. Fretel en forme de fruit. Pieds griffus. Anse en bois noirci. Époque Restauration. 1819-1838. MO : FROMENT MEURICE. H : 25 cm. Poids brut : 696 g. Petite déformation sur le corps. 800 / 1 000 €
- 78 Importante MENAGERE** en argent et vermeil à décor à l'antique de victoires ailées en cariatide et feuillages stylisés. Armoiries comprenant la devise : « Sicut fortis ecuis » : 18 couverts et 18 fourchettes, 24 couverts à entremets, 36 couteaux lame acier, 24 couteaux à fromage lame acier, 24 couteaux à fruit lame argent, 23 petites cuillères, 23 cuillères à café, 6 petites cuillères de service, 16 pièces de service. MO : A. RISLER et CARRE 16 Fg Saint Honoré Paris. Poids des pièces pesables : (sans les couteaux lame acier) 12150 g. Coffret en chêne et bronze. 15 000 / 20 000 €
- 79 AIGUIERE** en cristal et argent. Corps à côtes torsées. Bec verseur, anse et piédouche de style rocaille à décor feuillagé. Époque XIX<sup>e</sup> siècle. MO : LAPAR Paris. H : 25 cm. Poids brut : 898 g. 600 / 700 €
- 80 Importante COUPE** en argent décernée pour le concours régional agricole de Nantes en 1866 par le Ministère de l'Agriculture de l'époque. Le plateau est divisé en quatre scènes : labourage, pâturage, moisson, vendange, symbolisant les quatre saisons. Il est sommé de Cérès déesse de l'agriculture. Le fût à décor d'épis de blé et de pampres pose sur une base où figurent un bélier, un mouton, une vache et différents outils tels qu'une faux et une charrue. Piètement feuillagé. MO : Charles CHRISTOFLE (1865-1863). Poids : 9360 g. H : 67 cm. 9 000 / 10 000 €
- 81 COUPE de présentation** en argent à larges godrons reposant sur quatre oiseaux, anses latérales en acanthes. Travail étranger du XIX<sup>e</sup> siècle. 18 x 24 cm. Poids : 28g. AC. 400 / 600 €
- 82 PLAT** rond en argent à bords polylobés et moulurés gravés des armes des Naville sommant leur devise « Nec Ardua Sistunt ». MO : L. Jamin à Genève. Diam : 26 cm. Poids : 420g. 200 / 300 €
- 83 PLAT** rond en argent à bords moulurés. MO : Tetard Frères. Diam : 32 cm. Poids : 1025g. 500 / 600 €
- 84 COUPE** en argent à décor de côtes torsées reposant sur un piédouche gravé 1835. 7 x 23 cm. Poids : 420g. 200 / 300 €
- 85 10 COUVERTS ET 1 LOUCHE** en argent, modèle à filets et spatule monogrammée. Louche, 6 couverts et 1 cuillère d'époque Empire, 2 fourchettes d'époque XVIII<sup>e</sup> siècle, 2 couverts et 1 cuillère d'époque XIX<sup>e</sup> siècle. Quelques différences de modèles. Poids : 1895g. 600 / 800 €
- 86 Large SEAU à champagne** en métal argenté doublé, à décor de filets en bordure, prises en formes de rocaille, décor gravé de doubles armoiries surmontées d'une couronne de laurier ceinte d'un noeud. Époque XVIII<sup>e</sup> siècle. 18 x 22 x 20 cm. 700 / 1 200 €
- 87 MENAGERE** en argent modelé à filet feuillagé comprenant 12 couverts, 12 couverts à entremets, 12 couteaux à fruit lame acier. Poids brut : 3780 g. 2 500 / 3 000 €



75



77



78



80



86



87





88



89



93



95



96



102



103

- 88 HERCULE** portant le monde en albâtre sculpté en ronde-bosse. Le héros, le genou gauche à terre, maintient de ses deux bras le globe posé sur ses épaules.  
XVII<sup>e</sup> siècle.  
H : 30 cm - l : 19 cm. Accident au bras gauche. LF. 700 / 800 €
- 89 GROUPE** en albâtre sculpté en ronde-bosse représentant le combat entre Hercule et Eurytion. Le centaure, les genoux à terre, essaye de se dégager de l'emprise du héros qui l'enserme entre ses jambes ; Hercule, muni d'une massue dans sa main droite, s'apprête à frapper Eurytion dont il maintient la tête de son autre main.  
XVII<sup>e</sup> siècle.  
H : 29 cm - L : 22 cm. Sur une terrasse en marbre.  
Légers accidents. LF. 700 / 800 €
- 90 BUFFET** à deux corps. Corps supérieur à retrait en noyer sculpté à décor en pointes de diamant en façade et sur les côtés. Il ouvre à quatre vantaux et quatre tiroirs sur deux rangs.  
Époque Louis XIII.  
178 x 137 x 58 cm. Restaurations d'entretien. 800 / 1 200 €
- 91 Grand CHRIST** en bois sculpté polychrome, tête penchée à droite, périzonium noué à droite, pieds juxtaposés.  
Époque fin XVII<sup>e</sup> siècle.  
H : 48 cm. Manquent les bras. 200 / 400 €
- 92 CONFITURIER** en chêne sculpté à décor en façade de fleurs et feuillage. Il ouvre à une porte à panneau central mouluré en anse de panier et un tiroir épaulé de consoles feuillagées. Pieds raves.  
Époque début XVIII<sup>e</sup> siècle.  
112 x 81 x 53 cm. Dessus bois d'époque postérieure. 200 / 300 €
- 93 BUFFET** à deux corps en noyer. Les montants en forme de colonnes cannelées à base feuillagées sont surmontés de têtes sculptées en ronde bosse. Quatre portes et deux tiroirs médians. Fronton orné d'un aigle aux ailes déployées.  
Région lyonnaise, époque fin XVII<sup>e</sup> siècle.  
202 x 151 x 66 cm. Restaurations. 1 200 / 1 500 €
- 94 Paire de LAMES** de hallebarde en acier gravé.  
77,5 x 11 cm. 150 / 250 €
- 95 SCULPTURE** en bois polychrome du XVII<sup>e</sup> siècle.  
*Vierge à l'Enfant.*  
Centre de la France.  
H : 106 cm. Fentes et manques. 3 000 / 3 500 €
- 96 BUSTE de larron** sculpté en granit rose avec restes de chaux adossé à une croix de section triangulaire. Tête légèrement tournée sur la gauche avec visage ovale aux paupières baissées encadré d'une chevelure mi-longue ; thorax avec côtes sous-mammaires.  
Bretagne, XV/XVI<sup>e</sup> siècle.  
36 x 18 cm. Fragment. LF. 600 / 800 €
- 97 BUFFET** à deux corps en noyer. Montants en forme de colonnes cannelées et feuillagées. Fronton orné de têtes d'angelots. Il ouvre à quatre portes et deux tiroirs médians et pose sur des pieds raves.  
Région lyonnaise, époque XVII<sup>e</sup> siècle.  
204 x 153 x 64 cm. Restauration et accident. 1 000 / 1 200 €
- 98 CHRIST** en ivoire sculpté, pieds juxtaposés, tête penchée à droite, périzonium noué à droite. Croix en placage d'ébène.  
Époque XVII<sup>e</sup> siècle.  
Dim. Christ : 21,5 x 17 cm. H. totale : 59 cm.  
Accidents à la couronne d'épines. 600 / 800 €
- 99 BAHUT** en noyer à montants à semi-colonnes torsadées ouvrant à deux portes et deux tiroirs.  
En partie d'époque Louis XIII.  
95 x 112 x 53 cm. 300 / 350 €
- 100 PLAQUE** en cuivre doré à décor au repoussé figurant l'Annonciation.  
Époque fin XVII<sup>e</sup> siècle.  
23 x 18 cm.  
*Présentée dans un beau cadre à profil inversé en bois noirci et doré.* 400 / 600 €
- 101 BUFFET** à retrait en noyer mouluré et sculpté ouvrant à quatre portes à panneau et deux tiroirs médians, les montants en forme de colonnes torsées, le fronton orné d'aigles, les pieds antérieurs raves.  
Époque Louis XIII.  
210 x 140 x 67 cm. Accidents. 800 / 1 000 €



109



104



110

**102 PORTE TORCHERE** en bois redoré finement sculpté de consoles feuillagées, fleurs et fleurons.  
Époque Louis XIV.

H : 125 cm. Accident à la dorure et manques. 1 300 / 1 500 €

**103 SELLETTE** en bois naturel deux tons incrusté d'ivoire à pied tourné. Plateau et base de forme hexagonale.  
Italie du nord, époque XVII<sup>e</sup> siècle.

H : 108 cm. Quelques manques. 2 000 / 2 200 €

**104 TABLE** rectangulaire en bois naturel à décor sculpté en ceinture de pennes et losanges. Pieds colonnes réunis par une entretoise en fer forgé.  
Espagne époque fin XVII<sup>e</sup> - début XVIII<sup>e</sup> siècle.  
79 x 143,5 x 77,5. 2 500 / 2 800 €

**105 BOUGEIR** en bronze ciselé de motifs géométriques, fût balustre, base octogonale.  
Époque Louis XIII.

H : 20 cm. 250 / 350 €

**106 ALLÉGORIES de la Force et de la Victoire** faisant pendant en bois sculpté en ronde-bosse. Les deux FIGURES féminines sont debout, le buste dénudé, un drapé couvrant les hanches en tombant à l'arrière et laissant découverte une des jambes ; elles présentent une attitude altière, le dos cambré, la Force s'appuyant sur une colonne, une jambe avancée, un pied posé pour l'une sur un bouclier et sur un chapiteau pour l'autre ; coiffures élaborées avec chevelures relevées avec tresses; socles moulurés monoxyles.  
Midi de la France, XVII<sup>e</sup> siècle.

H : 59 cm et 58 cm. LF 4 000 / 6 000 €



106

**107 BOUGEIR** en bronze ciselé de larges gondrons, fût balustre à piètement octogonal.

Époque Louis XIV.

H : 22,5 cm.

150 / 250 €

**108 COFFRE** dit cassone en noyer à décor sculpté en façade d'atlantes, griffons et enroulement de feuilles d'acanthe. Pieds antérieurs griffus.  
Italie, époque XVII<sup>e</sup> siècle.

59 x 170 x 54 cm. Restaurations, parties rapportées. 800 / 1 000 €

**109 VASE** en verre « façon Venise » à quatre anses en forme de cés réunissant le col évasé et le corps globulaire réhaussés de filets et cabochons.

Époque fin XVII<sup>e</sup> siècle.

H : 19,5 cm. Légers manques.

600 / 800 €

**110 Rare PICHET trompeur** en verre de forme balustre à anse rehaussée de feuillage stylisé terminant en fleurette surmontant le système à secrets.

Époque fin XVII<sup>e</sup> siècle.

H : 20 cm. Légers manques.

800 / 1 000 €

**111 MIROIR** rectangulaire en bois noirci à doucine dans des encadrements de frises de godrons et de feuillages en bois doré.

Italie, époque XVII<sup>e</sup> siècle. Tain de glace d'origine.

102 x 83 cm.

1 500 / 2 000 €

**112 PANNEAU** en chêne sculpté en bas-relief d'un masque de barbu supportant un panier de fruits et encadré de volutes et pampres de vigne.

Époque fin XVII<sup>e</sup> siècle.

44,5 x 31 cm.

80 / 150 €

**113 Paire de FAUTEUILS** à haut dossier en noyer à piètement en os de mouton.

Époque Louis XIV.

101 x 82 x 70 cm. Restaurations.

1 200 / 1 500 €



108



113





114

**114 SUITE de dix VERRES** dits « bourguignons » à calice légèrement évasé, la jambe balustre, le pied circulaire à filet.  
Époque XVIII<sup>e</sup> siècle.  
H : 13 cm.

800 / 1 000 €

**115 MIROIR** de forme mouvementée en bois sculpté à décor d'angelots et rinceaux feuillagés. Il est surmonté d'un dais. Tain de glace au mercure.  
Époque XVIII<sup>e</sup> siècle. Accidents.

800 / 1 000 €

**116 CHAISE** à dossier droit, en noyer mouluré et richement sculpté de larges coquilles, volutes et acanthes, posant sur des pieds cambrés terminés par des enroulements, garniture au petit point.  
Travail lyonnais d'époque Louis XV.  
100 x 60 x 56 cm. Accidents.

200 / 300 €

**117 CARTEL et CUL DE LAMPE** de forme mouvementée à décor de marqueterie BOULLE en cuivre sur fond d'écaille brune. Cadran à cartouches en émail blanc. Riche ornementation de bronzes dorés rocailles. Mouvement signé N. FORTIN Paris.  
Époque Régence.  
H : 76 cm.

2 500 / 3 000 €

**118 Paire de BOUGEIROIS** en bronze argenté de forme balustre à fût triangulaire et binet octogonal à décor de coquilles et filets.  
Époque Louis XV.  
H : 25 cm.

300 / 500 €

**119 BUREAU de CHANGEUR** en placage de palissandre marqueté en bois de rapport. Le plateau médian coulisse et découvre un écritoire à abattant garni d'un cuir, un casier et deux tiroirs. Le gradin supérieur à ressauts latéraux ouvre à une porte et huit tiroirs. Les pieds fuselés finement marquetés de filets d'étain sont surmontés de godrons en bois doré et posent sur des pieds toupies en bois noirci. Ils sont réunis par une entretoise. Flandres, époque XVIII<sup>e</sup> siècle.  
111 x 112,5 x 70 cm. Restaurations d'entretien, quelques accidents de placage.

4 000 / 6 000 €



115



120

**120 SUITE de onze VERRES** à calice conique, la jambe facet-tée, la base ronde.  
Époque fin XVIII<sup>e</sup> siècle.  
H : 13 cm.

700 / 1 000 €

**121 Petite COMMODE** de forme arbalète en placage de bois de rose et bois fruitier ouvrant à deux tiroirs en ceinture. Pieds cambrés.  
Travail italien, époque XVIII<sup>e</sup> siècle. Restaurations.

1 000 / 1 500 €

**122 DELFT. VASE** en faïence de forme balustre à larges pans à décor de volatiles et feuillages en camaïeu bleu.  
Époque XVIII<sup>e</sup> siècle.

H : 30 cm D : 20 cm. Accidents. \* 80 / 150 €

**123 Petite COMMODE** à façade mouvementée en noyer mouluré ouvrant à trois rangs de tiroirs. Dessus bois.

En partie d'époque XVIII<sup>e</sup> siècle.  
78 x 89 x 50 cm. 1 000 / 1 200 €

**124 NEVERS. CACHE-POT** à décor de pay-sages en camaïeu bleu souligné de manganèse, mas-carons à têtes de femmes. XVIII<sup>e</sup> siècle.

Percés de trois trous dans le fond. Marque P en bleu. Fêlures, éclats à la base.  
H : 18,5 cm. AJC 80 / 120 €

**125 COMMODE** de forme tombeau en placage de bois de rose marqueté en bois de rapport ouvrant à trois rangs de tiroirs. Riche ornementation de bronzes dorés. Dessus de marbre à gorge. recoupé.  
Époque Régence.

85 x 130 x 63 cm. Accidents de placage, restaurations d'entretien. 5 000 / 6 000 €



117



119



125

**126 CARTEL** d'applique en bois doré avec mouvement à sonnerie à la demande, réveil, cadran en bronze avec cartouches en émail blanc. Signé HUGUENIN. Époque XVIII<sup>e</sup> siècle. 1 000 / 1 200 €



126

**127 DELFT. Paire de VASES** en faïence de forme balustre à décor en camaïeu bleu de pivoine et oiseaux exotiques. Époque XVIII<sup>e</sup> siècle. H : 32 cm D : 23 cm. Quelques accidents. 1 500 / 2 500 €



127

**128 BONNETIERE** en noyer mouluré ouvrant à une porte à triple panneaux mouvementés et posant sur des pieds cambrés. Époque XVIII<sup>e</sup> siècle. 216 x 100 x 53 cm. 150 / 200 €

**129 SALON** à dossier droit en noyer à décor mouluré et sculpté de fleurettes et feuillages, accotoirs à enroulement, pieds cambrés. Comprenant six FAUTEUILS et un CANAPE. Travail lyonnais, époque Louis XV. Estampille de F. GENY. Fauteuil : 98 x 64 x 54 cm. Canapé : 105 x 210 x 64 cm. Renforts et accidents. 7 000 / 10 000 €



129

**130 COMMODE** en noyer à façade arbalète ouvrant à trois tiroirs sur trois rangs à décor mouluré posant sur des pieds cambrés, dessus de bois. Travail lyonnais du XVIII<sup>e</sup> siècle. 94 x 130 x 67 cm. Restaurations. 1 500 / 2 500 €

**131 COMMODE** sauteuse de forme galbée toutes faces ouvrant à deux rangs de tiroirs marqueté de bois de rose en feuille dans des encadrements de palissandre et filets de buis, posants sur des pieds cambrés, garniture de bronze doré, dessus de marbre brèche rouge. Époque Louis XV. 82 x 92 x 46 cm. 6 500 / 8 000 €



131

**132 HORLOGE de parquet** en noyer mouluré à trois compartiments posant sur plinthe, à corniche en chapeau de gendarme, mouvement à sonnerie, cadran à douze plaques émaillées de chiffres romains. Époque début XVIII<sup>e</sup> siècle. 245 x 37 x 29 cm. 600 / 800 €

**133 CARTEL d'applique** en bois laqué noir à décor de fleurs de liserons, cadran émaillé à chiffres romains, sonnerie à la demande. NEUCHATEL, Époque début XIX<sup>e</sup> siècle. 87 x 36 x 12 cm. 1 500 / 2 000 €



133

**134 MOUSTIERS.** Porte huilier ajouré rectangulaire à pans coupés décoré en camaïeu manganeuse de fleurs de solanées, les anses figurant des têtes d'Indiens. Époque XVIII<sup>e</sup> siècle. H : 8 cm. L : 25 cm. Accidents. AJC 50 / 80 €

**135 COMMODE** à façade galbée en noyer mouluré ouvrant à trois larges tiroirs, courts pieds cambrés, côtés à double panneaux à arcatures. Dessus bois. Poignées de tirage et entrées de serrure en bronze. Époque XVIII<sup>e</sup> siècle. 92 x 132 x 69 cm. 1 500 / 2 000 €

**136 Rare paire de CARAFES** de forme tronconiques à fin décor doré de paysages animés, pour l'une d'un chasseur avec son chien, pour l'autre d'une dame de qualité. Avec leurs bouchons à décor floral doré. Époque XVIII<sup>e</sup> siècle. H : 34 cm. 700 / 800 €

**137 COMMODE scribanne** de forme tombeau galbée toute face en bois de placage marqueté en feuille dans des encadrements de bois de rose, ouvrant à cinq tiroirs sur trois rangs en arbalète et un secret. Garniture de bronzes dorés telle qu'entrées de serrure, sabots et poignées de tirage. Il pose sur des pieds cambrés. Époque Louis XV. 108 x 125 x 60 cm. Petits accidents. 5 000 / 7 000 €



137





138



139



144

**138 COMMODE** en noyer à façade galbée ouvrant à trois rangs de tiroirs à décor mouluré, posant sur des pieds cambrés terminés par des sabots de biche. Garniture de bronze doré à l'indienne. Dessus de bois.

Travail lyonnais d'époque Louis XV.

104 x 130 x 72 cm. Restaurations d'entretien. 3 000 / 4 000 €

**139 CONSOLE** en bois sculpté et doré de forme violonée à ceinture ajourée et sculptée de coquilles, volutes, acanthes et enroulements. Pieds cambrés réunis par une entretoise en rocaille. Dessus de marbre brèche restauré.

Époque Louis XV.

85 x 112 x 55 cm. 2 000 / 3 000 €

**140 VERRIERE** ovale en tôle laquée à décor au chinois de personnages et volatiles dans des paysages sur fond noir. Époque XVIII<sup>e</sup> siècle.

10,5 x 31 cm. Usures et manques. 300 / 500 €

**141 TABLE** à écrire de milieu à en marqueterie de bois de rose à filets de grecques, ouvrant sur un plateau abattant démasquant deux casiers et un tiroir de côté à encier; posant sur quatre pieds cambrés réunis par une tablette d'entrejambe et terminés par des roulettes.

Estampille de J. BIRCKLE et marque de maîtrise.

Jacques BIRCKLE, reçu maître le 30 juillet 1764, Four-nisseur du garde-meuble et du Duc d'Orléans.

69 x 40 x 30 cm. 8 000 / 10 000 €

**142 NEUCHÂTELOISE** de forme violonée en bois noirci à moulurations dorées, courts pieds cambrés. Décoration d'applique en laiton de style rocaille. Mouvement à sonnerie à la demande.

Époque début XIX<sup>e</sup> siècle.

H : 53 cm. En état de marche. 1 000 / 1 200 €

**143 COMMODE** de forme galbée toutes faces en placage de bois de rose dans des encadrements de palissandre marquetés de filets. Elle ouvre à quatre tiroirs et pose sur des pieds cambrés, ornementation de bronzes dorés. Dessus de marbre gris veiné blanc à gorge.

Époque Louis XV.

85 x 132 x 62 cm. Fentes. 5 000 / 6 000 €

**144 Petite COMMODE** galbée toute face en marqueterie de bois de rose dans des encadrements ouvrant à deux tiroirs, posant sur des pieds cambrés. Dessus de marbre brèche rouge à bec de corbin (réparé). Garniture de bronze doré (rapporté).

Époque Louis XV.

83 x 98 x 49 cm.

3 000 / 4 000 €

**145 BAHUT** en noyer à montants et faux dormant cannelés et rudentés à pointes d'asperges. Deux portes à panneaux moulurés décor de coquilles et branches d'olivier. Courts pieds cambrés escargot.

Provence, époque XIX<sup>e</sup> siècle.

98 x 136 x 60 cm. Restaurations. 400 / 500 €

**146 Paire de FAUTEUILS** à dossier droit en noyer à décor mouluré et sculpté de fleurettes, accotoirs mouvementés, pieds cambrés.

Époque Louis XV.

94 x 65 x 51 cm. Restaurations. 600 / 1 000 €

**147 ARMOIRE** en bois naturel ouvrant à deux portes à faux dormant à décor mouluré posant sur des pieds rave. Corniche droite.

Époque XVIII<sup>e</sup> siècle.

230 x 170 x 62 cm. 500 / 800 €

**148 TABOURET** de pied en noyer mouluré et sculpté de coquille posant sur des petits pieds cambrés à enroulement.

Époque Louis XV.

22 x 50 x 38 cm. 500 / 700 €

**149 COMMODE** galbée toutes faces en placage de bois de rose dans des encadrements de bois de violette marquetés de filets de bois clair; Elle ouvre à cinq tiroirs sur trois rangs. Ornementation de bronze doré. Dessus de marbre rouge veiné gris réparé.

Époque Louis XV.

Estampille de ROUSSEL, Pierre Roussel reçu maître en 1745.

88 x 125 x 63 cm. 6 000 / 7 000 €



141



143



149



150



156

**150 COMMODE** galbée en noyer ouvrant à quatre tiroirs sur trois rangs à décor mouluré et sculpté de larges coquilles posant sur des pieds en sabots de biche.  
Travail du Sud-Ouest de la France, d' époque Louis XV.  
90 x 122 x 63 cm. 6 500 / 8 000 €

**151 Paire de BOUGEIROIS** en bronze à décor mouvementé de volutes, fût torsadé.  
Travail étranger, d' époque Louis XV.  
H : 24 cm. 250 / 350 €

**152 MIROIR à parecloses** en bois sculpté et doré de forme violonée à décor en haut-relief de pampre de vigne, épis de blé et rayons de soleil.  
Époque Louis XV.  
83 x 50 cm. Miroir accidenté. 500 / 800 €

**153 PIQUE-CIERGE** en bronze doré de forme balustre posant sur trois enroulements à décor de cartouche, enroulement, pampre de vigne.  
Époque XVIII<sup>e</sup> siècle.  
H : 86 cm. 300 / 500 €

**154 MIROIR à parecloses** en bois sculpté et doré à décor au fronton d'un bouquet fleuri dans un encadrement de rinceaux. L'encadrement est agrémenté d'entrelacs de branches de vigne et raisins.  
Midi, époque XVIII<sup>e</sup> siècle.  
98 x 48 cm. 500 / 600 €

**155 COMMODE** sauteuse de forme galbée en bois de placage marqueté en bois de rapport ouvrant à deux tiroirs. Pieds cambrés. Ornementations de bronzes dorés. Dessus de marbre d' époque postérieure.  
Est, époque Louis XV.  
83,5 x 145 x 66 cm. Accidents. 5 000 / 6 000 €



152

**156 SALON** à dossier droit en noyer mouluré et sculpté de volutes, accotoirs mouvementés, pieds cambrés terminés par des enroulements comprenant six FAUTEUILS et un CANAPE.  
Époque Louis XV.  
Fauteuil : 100 x 66 x 56 cm. Canapé : 102 x 190 x 75 cm.  
Petites restaurations, garniture à décor fleuri sur fond crème en bon état. 8 000 / 12 000 €

**157 BOITE à PERRUQUE** rectangulaire en bois laqué rouge et doré à fin décor aux chinois, le couvercle à doucine. Avec ses ferrures d'origine en laiton gravé.  
Époque XVIII<sup>e</sup> siècle.

14 x 31 x 24 cm. Légers renforts internes. 500 / 700 €

**158 Paire de CADRES** en bois sculpté et doré à décor de fleurettes et coquilles.  
Midi de la France, époque XVIII<sup>e</sup> siècle.  
69 x 50 cm. Quelques manques. 1 500 / 1 800 €

**159 COMMODE** à façade galbée en noyer réhaussé de moulures en bois noirci. Elle ouvre à trois larges tiroirs. Courts pieds cambrés. Dessus bois à ressaut. Dauphiné, époque XVIII<sup>e</sup> siècle.  
Restaurations d'entretien.  
96 x 135 x 78 cm. 2 200 / 2 500 €

**160 SCULPTURE** en bronze patiné d' époque milieu XVIII<sup>e</sup> siècle figurant une femme en costume « chinois » tenant un fruit exotique. Base en marbres de couleurs.  
H : 36 cm. 1 200 / 1 500 €

**161 COMMODE** en arbalète ouvrant à trois rangs de tiroirs moulurés, posant sur plinthe, dessus bois, garniture de bronze doré à décor de séraphins, lions dressés et rempants, couronnes et oiseaux enlacés.  
Époque XVIII<sup>e</sup> siècle.  
56 x 61 x 73 cm. 5 500 / 7 500 €



155



160



161





162



163



164



165

- 162 TABLE de chevet** en merisier à décor marqueté de losanges en palissandre. Un plateau démasquant trois casiers et deux tiroirs en ceinture, posant sur des pieds cambrés. Travail dauphinois d'époque Louis XV. 67 x 45 x 34 cm. 3 800 / 4 500 €
- 163 CARTEL d'applique** en marqueterie de laiton et d'écaïlle à décor au Bérain. Garniture de bronzes dorés tels que masque de femme, plumes et acanthes, coq à l'amortissement, cadran à treize plaques émaillées de C. VOISIN à Paris. Époque Régence. 83 x 34 x 17 cm. Restauration. 1 500 / 2 500 €
- 164 ENCOIGNURE** de forme galbée en placage de bois de rose marqueté en feuille dans des encadrements de bois de palissandre, ouvrant à deux portes, posant sur des pieds cambrés. Dessus de marbre brèche rouge. Époque Louis XV. Garniture de bronzes dorés. 90 x 73 x 51 cm. 1 700 / 2 500 €

- 165 Paire de BERGERES** à dossier en cabriolet en noyer sculpté à décor de fleurettes, pieds cambrés. Époque Louis XV. 95 x 70 x 67 cm. 2 500 / 3 000 €
- 166 COMMODE** galbée toutes faces en merisier à décor sculpté de coquilles et branchages. Elle ouvre à trois tiroirs. Plinthe inférieure de forme découpée. Elle pose sur quatre pieds escargot feuillagés. Plateau parqueté. Midi de la France, époque XVIII<sup>e</sup> siècle. 87 x 125 x 65 cm. 2 500 / 3 000 €
- 167 Beau BUFFET** à gradin dit « glissant » en noyer sculpté. Il ouvre à deux vantaux à panneaux moulurés fortement mouvementés. Le gradin en arbalète coulisse, latéralement. La traverse inférieure découpée est ornée de réserves moulurées à crosses. Pieds cambrés à enroulement. Entrées de serrure et gonds en fer. Provence, époque XIX<sup>e</sup>-XX<sup>e</sup> siècle. 148 x 148 x 64 cm. 2 500 / 3 000 €
- 168 Petite COMMODE** sauteuse à façade galbée en bois de placage marqueté de filets. Elle ouvre à deux tiroirs. Pieds cambrés. Dessus de marbre à gorge. Transition époque Louis XV et Louis XVI. 88 x 97 x 52 cm. Restaurations d'usage, éclat et fente sur le marbre. 3 500 / 4 000 €
- 169 MINIATURE** sur ivoire à décor d'un paysage maritime animé. Époque milieu XVIII<sup>e</sup> siècle, dans un écrin de voyage en maroquin rouge du XIX<sup>e</sup> siècle. 7 x 5,5 cm. 300 / 500 €
- 170 BUREAU** de dame en placage de palissandre ouvrant à un tiroir en ceinture, plateau mouvementé cerclé d'une astragale de bronze et coiffé d'un dessus de cuir, posant sur quatre pieds cambrés à chutes et sabots de bronze doré. Époque Louis XV. 76 x 99 x 56 cm. 6 500 / 8 000 €
- 171 CARTEL d'applique** en bois laqué noir à décor doré de bouquets de fleurs, cadran à chiffres romains. Bâti estampillé A.B. NEUCHÂTEL, Époque début XIX<sup>e</sup> siècle. 84 x 30 x 12 cm. 1 500 / 2 500 €
- 172 FAUTEUIL** en noyer à dossier à la reine mouvementé et cintré à décor mouluré et sculpté de fleurs, acanthes, rocailles, accotoirs à retraits, pieds cambrés terminés par des enroulements. Travail de la vallée du Rhône, d'époque Louis XV. H : 92 cm. Restaurations d'entretien. 500 / 800 €
- 173 Grand TRUMEAU** de cheminée en bois sculpté doré et relaqué de corbeille de fleurs, acanthes, branchages et rocaille, ornée en partie supérieure d'une toile illustrant une scène galante. Époque Louis XV. 202 x 140 cm. 3 200 / 4 000 €
- 174 COFFRET porte-couteaux** en bois garni de cuir à décor doré au fer de feuillage. Époque XVIII<sup>e</sup> siècle. 30 x 21 x 15 cm. 100 / 200 €
- 175 ITALIE. Grand BENITIER** à décor polychrome en léger relief représentant St Jean baptisant le Christ encadré de quatre putti en relief, le fronton orné d'une colombe. Godet à godrons en forme de coquille et tête d'angelot en relief. XVIII<sup>e</sup>. Fêlures sur le godet. H : 39cm. AJC 500 / 700 €



170



173



167

- 176 BUFFET** à deux corps en noyer sculpté à décor de rosace et frise de feuilles d'acanthé, ouvrant à quatre portes et deux tiroirs médians et posant sur de pieds raves.  
Époque XVIII<sup>e</sup> siècle. Restaurations et piqûres. 400 / 500 €
- 177 Grande GLACE** en bois sculpté, doré et relaqué beige à décor de rubans, guirlandes de fleurs, feuilles et rocaille.  
Époque Louis XV.  
196 x 114 cm. 1 000 / 1 500 €
- 178 COMMODE** en noyer à décor marqueté de filets et de cubes ouvrant à deux rangs de tiroirs, posant sur des pieds cambrés, dessus bois.  
Époque Louis XV.  
80 x 113 x 59 cm. Petits accidents. \* 3 000 / 5 000 €
- 179 Important GROUPE** en porcelaine.  
*La toilette de Vénus.*  
Socle en bois et marbre à décor de guirlande florale en bronze doré.  
Époque XIX<sup>e</sup> siècle.  
H : 45 cm. Manque un doigt. 1 000 / 1 200 €
- 180 Paire de FLAMBEAUX** à fût en forme d'enfants supportant des branchages à fleurs en porcelaine et posant sur des colonnes tronquées en marbre gris.  
Époque fin XVIII<sup>e</sup> - début XIX<sup>e</sup> siècle.  
H : 32 cm. Dorure d'époque postérieure, quelques éclats aux pétales en porcelaine. 800 / 1 000 €
- 181 ÉCOLE FRANÇAISE de la fin du XVIII<sup>e</sup> siècle.**  
*Portrait de dame de qualité au ruban rose.*  
Miniature ronde datée 1795 et portant une signature Augustin, ornant le couvercle d'une boîte ronde en ronce et ivoire à intérieur en écaille.  
Diam. : 8 cm. Léger éclat sur le couvercle. 1 200 / 1 500 €
- 182 COMMODE** en acajou ouvrant à trois tiroirs. Elle pose sur des pieds gaine.  
Époque Louis XVI.  
96 x 125 x 64 cm. Bronzes rapportés. 800 / 1 200 €
- 183 TABLE** de forme rognon en bois naturel et bois de placage. Le plateau est orné de branchages fleuris, le piétement et l'entretoise de forme découpée et ajourée sont à décor d'entrelacs.  
Époque Louis XVI.  
66,5 x 77 x 39 cm. Restauration au plateau et au piétement, transformations. 800 / 1 000 €
- 184 Paire de petits MIROIRS** en bois sculpté et doré à décor de grecques, palmes, fleurettes et acanthes encadrant un miroir de forme ovale.  
Époque Louis XVI.  
28 x 19 cm. 500 / 800 €
- 185 PLAT** rectangulaire en porcelaine de PARIS à décor polychrome de bouquets et de semis de fleurs, dents de loup or.  
Manufacture de la Reine, Époque XVIII<sup>e</sup> siècle.  
24 x 21,5 cm. Fêles de cuisson, usures à l'or; petits éclats. 200 / 300 €
- 186 PLAT** en porcelaine de PARIS. Manufacture de CLIGNAN-COURT. Forme mouvementée à décor polychrome de fleurs sur fond blanc et dents de loup or.  
Époque XVIII<sup>e</sup> siècle.  
L : 28,5 cm. 200 / 300 €
- 187 SERVICE À THE ET À CAFE** en porcelaine de BERLIN. Côtes torsées et vannerie simulée, anses et couvercles à décor floral et végétal en relief. Décor polychrome de fleurs et insectes comprenant : théière, cafetière, pot à lait, quatre tasses à thé, quatre tasses à café et leurs sous-tasses.  
Époque XVIII<sup>e</sup> siècle.  
H. cafetière : 24 cm. Quelques éclats. 500 / 600 €
- 188 EVENTAIL** à feuille peinte à la gouache d'une scène champêtre animée, la monture en ivoire sculpté et doré.  
Époque XVIII<sup>e</sup> siècle. Dans un cadre en bois sculpté et doré d'époque Louis XVI.  
37 x 61 cm. Accidents. 200 / 300 €
- 189 COMMODE** en merisier à décor de filets de bois noirci. Elle ouvre à trois tiroirs et pose sur des pieds gaine.  
Époque Directoire.  
93,5 x 121 x 60 cm. 1 000 / 1 200 €



178



179



180



181



184



183



189





190

**190 COMMODE** à façade à léger ressaut central en bois de placage marqueté de filets de bois clair; Montants à pans coupés ornés de fausses cannelures, pieds gaine. Elle ouvre à trois tiroirs. Dessus de marbre à gorge blanc veiné gris.

Époque Louis XVI. 80 x 126 x 60 cm. Fentes latérales. 1 500 / 2 000 €

**191 CHOCOLATIERE** en pâte tendre à décor polychrome de fleurs et filets sur fond blanc. Manche oblique en bois tourné.

BOISSETTES, époque XVIII<sup>e</sup> siècle.

Marque en bleu.

H : 21,5 cm. Manque le couvercle, petits éclats. 250 / 300 €

**192 Petit BOUILLON couvert et son PRESENTOIR** en porcelaine de LOCRE à décor polychrome de fleurs sur fond blanc et dents de loup or. Prise du couvercle en forme de branchages et fruits.

Époque XVIII<sup>e</sup> siècle.

H. bouillon : 9,5 cm. L. présentoir : 20,8 cm. Petits éclats, usures à l'or: 250 / 300 €

**193 PENDULE portique** en marbres blanc, noir et bronze doré. Le mouvement coiffé d'un vase fleuri et supporté par deux obélisques. Base rectangulaire bordée d'une chaînette.

Époque Louis XVI.

H : 52 cm. 1 000 / 1 200 €

**194 LEGUMIER couvert et son PRESENTOIR** en porcelaine de PARIS à décor polychrome de fleurs et dents de loup or sur fond blanc. Prises en forme de branchages noués de fruits.

Manufacture du Comte d'Artois, époque fin XVIII<sup>e</sup> siècle.

Marqué CP couronné.

H : 18 cm. D : 31,5 cm. Restaurations, légère usure de la dorure.

300 / 400 €

**195 Important ENSEMBLE de TRENTE-QUATRE ASSIETTES** en porcelaine tendre de Tournai à décor en bleu de modèles légèrement différents. Dix-huit à décor de guirlandes fleuries et feuillagées, seize à décor de guirlandes feuillagées et filets formant des entrelacs.

Époque XVIII<sup>e</sup> siècle.

600 / 800 €

**196 AUBUSSON** époque milieu XVIII<sup>e</sup> siècle. Scène de port animée de navires et personnages. Partie de tapisserie.

215 x 220 cm.

1 500 / 2 000 €

**197 LUSTRE** en bronze doré et pendeloques à six bras de lumière. Dans le style du XVIII<sup>e</sup> siècle, époque XIX<sup>e</sup> siècle.

H : 65 cm.

500 / 600 €

**198 Paire de MIROIRS** rectangulaires en bois sculpté et doré. Frontons à décor de fleurettes, coquilles et rinceaux feuillagés. Tain de glace d'origine.

Époque XVIII<sup>e</sup> siècle.

48 x 27 cm. Manque à la coquille de l'un d'eux. 1 200 / 1 500 €

**199 SAUCIERE** couverte en porcelaine de PARIS à décor floral polychrome et dents de loup or.

Époque XVIII<sup>e</sup> siècle.

L : 23 cm. 150 / 200 €

**200 FAUTEUIL de bureau** à fond de canne en noyer mouluré et sculpté de frises d'oves et rubans liés posant sur quatre pieds fuselés et cannelés.

Style Louis XVI.

88 x 57 x 50 cm. Restaurations d'usage. 100 / 200 €

**201 Petite TABLE** en noyer à décor marqueté de bois clair et sombre par alternance sur les trois tiroirs, plateau à décor de grecques, posant sur des pieds gaine.

Époque Louis XVI.

74 x 43 x 31 cm. Accidents. 500 / 800 €

**202 Deux STATUETTES** en bronze doré figurant un chasseur et une servante posant sur une colonne en marbre blanc et bronze doré.

Époque fin XVIII<sup>e</sup> - début XIX<sup>e</sup> siècle. Les chaînettes manquent.

H : 21 cm. 800 / 900 €

**203 TRUMEAU** en bois laqué et doré à décor d'oiseau et branchages.

Époque Louis XVI.

181 x 112 cm. 600 / 800 €



193



202



196



198

**204 BUREAU plat** en placage de bois de rose à décor d'encadrement ouvrant à deux tiroirs en ceinture et deux tirettes sur les côtés, dessus de cuir. Il pose sur des pieds gainé à sabots de bronze.  
Époque Louis XVI.

77 x 120 x 70 cm. Restaurations. 1 500 / 2 000 €

**205 CARTON de TAPISSERIE.**

*Flurs dans un cartouche rocaille.*

Époque XIX<sup>e</sup> siècle. Gouache sur papier marouflé.

96 x 151 cm.

Traces de plumes et de petites déchirures après restauration.

300 / 400 €

**206 PORCELAINE DE PARIS.**

Deux FIGURINES polychromes et or représentant des jeunes femmes debout, l'une près d'un paon symbolisant « l'orgueil » et l'autre tenant une coupe symbolisant la « gourmandise », inscription sur le socle.

Manufacture Eugène Clauss vers 1880. Petits éclats, usure d'or.

H : 20 et 19 cm. AJC 250 / 350 €

**207 PENDULE** portique en bronze doré et marbre blanc à décor de colonnes doriques à guirlandes encadrées par des consoles inversées et surmontées par quatre pots fleuris et un mouvement circulaire. Coiffée d'un aigle, la plinthe mouvementée posant sur six pieds toupies.

Époque Louis XVI.

50 x 35,5 x 10,5 cm. Manques et accidents. 1 200 / 1 800 €

**208 NAIN. TAPIS persan** en laine et soie à décor de rosaces polylobées sur champ bleu clair. Bordure principale beige.

325 x 213 cm. 800 / 1 000 €

**209 Paire de VASES** couverts de forme balustre en faïence fine émaillée en dégradé de bleu et bronze doré à décor de feuilles d'acanthes, frises de perles et cannelures.

Style Louis XVI.

48 x 29 x 18 cm. 300 / 500 €

**210 COMMODE** en noyer mouluré ouvrant à trois tiroirs, montants arrondis cannelés, plateau de bois, pieds antérieurs fuselés.

Époque Louis XVI.

90 x 116 x 54 cm. 800 / 1 000 €

**211 Petit CANAPE corbeille** en hêtre doré, à fond de canne à décor sculpté de bouquet de fleurs, acanthes et rubans, posant sur quatre pieds fuselés, cannelés et torsadés.

Style Louis XVI.

72 x 124 x 54 cm. 500 / 700 €

**212 Paire de BERGERES** en hêtre à fond de canne à décor mouluré et sculpté de cartouches, guirlandes et acanthes, posant sur des pieds fuselés et cannelés.

Style Louis XVI.

250 / 350 €

**213 MIROIR** rectangulaire en bois sculpté et doré à décor au fronton d'instrument et partition de musique, feuillages et noeud de ruban. Encadrement souligné d'une ligne brisée et de coquilles.

Époque Louis XVI.

115 x 85 cm. 1 500 / 1 800 €

**214 TABLE bouillote** en acajou à décor de losanges incrustés et d'un quart de rond de marbre gris Sainte Anne cerclé d'une galerie de laiton. Posant sur quatre pieds fuselés et cannelés.

Époque Louis XVI.

74 x 66 cm. 1 000 / 1 500 €

**215 GARNITURE de CHEMINEE** en marbre blanc et bronze doré à décor d'angelots d'après CLODION comprenant une pendule et deux candélabres à deux bras de lumière.

Style Louis XVI, époque XIX<sup>e</sup> siècle.

Pendule : 33 x 29 cm

Candélabres : H : 31 cm. Manque une bobèche. 1 000 / 1 200 €

**216 Paire de CANDELABRES** d'applique en bronze doré en forme de femme drapée à l'antique supportant quatre bras de lumière. Époque XIX<sup>e</sup> siècle. Montés en lampe.

H : 58 cm.

400 / 500 €



204



207



208



213



217

**217 Paire de FLAMBEAUX** en bronze ciselé et doré. Fût en forme d'homme et femme drapés à l'antique soutenant une corne d'abondance. Base ronde ornée de coquilles, fleurons et tors de ruban. Style Louis XIV, époque XIX<sup>e</sup> siècle.

H : 37 cm.

3 000 / 3 500 €





218

225

**218 TABLE** de salon ovale en placage de bois de satiné, plateau de marbre blanc veiné encadré de bois de satiné et cerclé d'une galerie de bronze doré, ouvrant à un tiroir en ceinture, posant sur quatre pieds cambrés réunis par une tablette d'entrejambe de forme rognon cerclée d'une galerie de bronze.  
Époque Transition Louis XV-Louis XVI.  
76 x 57 x 42 cm. 6 500 / 8 000 €

**219 MIROIR** rectangulaire en bois sculpté et doré. Encadrement orné d'un tore de rubans. Il est surmonté d'un riche fronton à décor de vase fleuri, branches d'olivier, colombes, rinceaux et chutes de laurier. Tain de glace d'origine.  
Provence, époque Louis XVI.  
131 x 65 cm. 1 000 / 1 200 €

**220 MIROIR** rectangulaire en bois sculpté et doré à décor au fronton d'enroulements fleuris et feuillagés et chutes de laurier. Tain de glace d'origine.  
Époque Louis XVI. 96 x 53 cm. 400 / 500 €

**221 ÉCOLE FRANCAISE du XVIII<sup>e</sup> siècle.**  
MINIATURE ronde figurant le portrait d'une dame de qualité représentée en artiste taillant son crayon dans un intérieur.  
Diam : 7 cm. Cadre en bois noirci et laiton. 800 / 1 200 €

**222 CONSOLE** de forme rectangulaire en bois sculpté et doré à décor ajouré en ceinture d'acanthes. Elle pose sur des pieds fuselés, cannelés et rudentés à pointes d'aperge. Dessus de marbre à gorge.  
Époque Louis XVI. 83 x 116 x 67 cm. 3 000 / 3 500 €

**222-1 Paire de VASES** en bois peint crème et doré de forme balustre à godrons et ceints d'une guirlande florale.  
Époque fin XVIII<sup>e</sup> siècle.  
H : 49 cm. Manque à une guirlande. 700 / 800 €

**223 VASE** ornemental de forme balustre en marbre jaune de Sienne et bronze doré. Anses à décor de masques de faune.  
Époque XIX<sup>e</sup> siècle. H : 47 cm. 700 / 800 €

**224 MIROIR** rectangulaire en bois sculpté et doré à décor au fronton d'un médaillon feuillagé épaulé d'oiseaux, branches d'olivier et chutes de laurier.  
Époque Louis XVI. Tain de glace d'origine.  
123 x 73 cm. 1 200 / 1 500 €

**225 CHAISE à porteurs** en bois peint à l'imitation de la ronce. Vitrage d'origine coulissant (l'un accidenté).  
Époque XVIII<sup>e</sup> siècle.  
169 x 72 x 93 cm. Quelques accidents et manques. 2 500 / 3 000 €

**226 GLACE trumeau** en bois sculpté et doré à décor de guirlandes florales et frise de rinceaux feuillagés.  
Style Louis XVI, époque fin XIX<sup>e</sup> siècle.  
248 x 135 cm. 1 500 / 2 000 €

**227 MINIATURE** sur ivoire à décor d'un paysage maritime animé. Dans un écrin de voyage en maroquin rouge du XIX<sup>e</sup> siècle.  
Époque XVIII<sup>e</sup> siècle. 7 x 5,5 cm. 300 / 500 €

**228 GARNITURE de CHEMINÉE** en marbre blanc et bronze doré à décor de putti et guirlandes florales comprenant une pendule et deux candélabres à cinq bras. Cadran en émail signé DENIERE à Paris.  
Époque Napoléon III. Electrifiés et non percés.  
L pendule : 46 cm. H candélabre : 64 cm. 1 500 / 2 000 €

**229 TAPIS du Caucase** à triple médaillon bleu sur champ rouge.  
190 x 160 cm. 120 / 150 €

**230 TAPIS persan** (Ghom?) à décor de palmettes et branchages fleuris sur champ bleu marine. Bordure principale rouge.  
320 x 215 cm. Usures. 200 / 300 €

**231 BUREAU de pente** en placage de bois indigènes marqueté de filets. Il ouvre à un abattant et un rang de deux tiroirs en ceinture. Pieds gainé ornés de fausses cannelures.  
Midi, époque Louis XVI.  
95 x 85 x 50 cm. 2 000 / 2 500 €



222-1



228



231



232

**232 PENDULE** en bronze doré à mouvement inscrit dans une borne flanquée d'une femme drapée à l'antique découvrant la naissance de l'Amour et d'une athénienne. Large base ornée des attributs de l'Amour.

Époque début XIX<sup>e</sup> siècle. Cadran signé BLANC fils, Palais Royal.  
H : 38 cm. 2 000 / 2 300 €

**233 PANETIERE** en noyer sculpté à décor de panier fleuri et branches d'olivier. Corps à colonettes tournées à balustre surmonté de bobèches.

Provence, époque XIX<sup>e</sup> siècle.  
70 x 65 x 37 cm. 300 / 400 €

**234 LAMPE bouillotte** en bronze doré à trois feux réglables à décor de rais de coeur, croisillons et palmes, abat-jour en tôle laqué vert et doré.

Époque première moitié du XIX<sup>e</sup> siècle. 2 000 / 3 000 €

**235 ARMOIRE** en noyer sculpté à décor au fronton d'une croisée de carquois et de branches d'olivier, la traverse inférieure d'une urne et branche de chêne. Elle ouvre à deux portes à panneaux moulurés séparées d'un faux dormant sculpté. Pieds cambrés à enroulement. Corniche mouvementée. Gonds, entrées de serrure, crémone en fer.

Provence, époque XIX<sup>e</sup>-XX<sup>e</sup> siècle.  
H : 250 cm. 3 000 / 3 500 €

**236 Petit MIROIR** de forme violonée en bois sculpté et doré à décor de rinceaux, fleurettes et coquille à l'amortissement, tain de glace d'origine.

Italie, époque fin XVIII<sup>e</sup>-début XIX<sup>e</sup> siècle.  
69 x 37 cm. Petits accidents et restaurations. 450 / 600 €

**237 CONSOLE-DESSERT** en placage d'acajou à fond de glace ouvrant à un large tiroir en ceinture, pieds antérieurs gaine à décor de buste d'athénienne et muffle de lion en bronze doré. Dessus de marbre gris Sainte Anne.

Époque Empire.  
90 x 140 x 56 cm. 1 800 / 2 500 €



237



234



238

**238 PENDULE allégorique** en bronze doré figurant une femme drapée à l'antique allaitant son enfant, assise sur une Récamier à piètement en forme de sphinge surmontant le cadran émaillé blanc signé DUBUC à Paris et reposant sur un socle à degrés à décor en bas-relief d'une frise d'enfants musiciens flanqués de jouets et d'Amalthée, terminé par quatre pieds jarrets à sabots entrecoupés de guirlandes. Contresocle en marbre vert des Pyrénées évidé pour le passage du balancier; foncé de frises de bronze doré et reposant sur quatre pieds toupies.

Époque Empire. 46 x 39 x 14 cm.  
Marbre accidenté, lunette arrière fendue. 2 000 / 3 000 €

**239 Petit ECRITOIRE** en acajou blond ouvrant à quatre tiroirs latéraux, pupitre et large plumier. Il pose sur une plinthe à roulettes.

Travail anglais, du XIX<sup>e</sup> siècle. 85 x 57 x 55 cm. 200 / 300 €

**240 BUREAU à cylindre** en acajou et placage d'acajou marqueté de fins filets de bois clair. L'abattant à usage d'écritoire découvre un intérieur en placage d'érable. Trois tiroirs en ceinture. Il est surmonté d'un gradin à trois tiroirs.

Époque Louis-Philippe. 112 x 143 x 68 cm. 1 800 / 2 000 €

**241 PENDULE** en bronze patiné et bronze doré à décor d'un cheval de Marly d'après Guillaume Coustou, posant sur une importante plinthe.

Époque milieu du XIX<sup>e</sup> siècle. 64 x 34 x 12 cm. 500 / 600 €

**242 ARMOIRE** en frêne et loupe de frêne à décor marqueté de filets alternés. Montants cannelés. Elle ouvre à deux portes et un tiroir inférieur et pose sur de courts pieds cambrés à enroulement.

Époque fin XVIII<sup>e</sup>-début XIX<sup>e</sup> siècle.  
242 x 166 x 73 cm. 600 / 800 €

**243 Série de six CHAISES** à dossier lyre en bois laqué crème. Montants cannelés surmontés de plumets. Pieds fuselés, cannelés et rudentés. Assises cannées.

Époque Louis XVI.  
86 x 44 x 41 cm. Accidents au cannage, léger manque à un dossier.  
3 500 / 3 800 €



243





**244 PENDULE** en bronze doré et amati à décor en ronde-bosse de deux enfants lisant devant une bibliothèque. Cadran émaillé signé Lejeune, successeur de Belle à Paris.  
37 x 25 x 18 cm. 1 300 / 2 000 €

**245 SERIE de quatre CHAISES** à dossier à la cathédrale en acajou. Pieds antérieurs Jacob, pieds postérieurs sabre.  
Époque Restauration. 400 / 600 €

**246 TABLE DESSESTE** en acajou ouvrant à deux tiroirs en ceinture, montants balustre à anneaux réunis par une tablette, dessus bois, pieds toupie.  
Antilles françaises ou Ile de la Réunion, XIX<sup>e</sup> siècle.  
97 x 105 x 57 cm. 400 / 600 €

**247 SECRETAIRE** en noyer et placage de noyer. Montants en forme de colonnes semi-dégagées baguées bronze ouvrant à un abattant et quatre tiroirs dont un à décrochement à l'amortissement. Dessus en granit.  
Époque Empire.  
142 x 77 x 43 cm. Fentes latérales. 600 / 800 €

**248 Trois PIECES** de forme en porcelaine de Paris à décor doré et vert.  
Époque premier tiers du XIX<sup>e</sup> siècle.  
H : 28 et 22 et 19 cm. Petits accidents. \* 80 / 150 €

**249 Petit BAHUT** en acajou et placage d'acajou. Montants en pilastres soulignés d'éléments de bois clair. Il ouvre à un tiroir et deux vantaux ornés de deux athéniennes en bronze doré. Dessus de marbre noir.  
Époque Empire.  
83 x 53 x 34,5 cm. Fentes et accidents de placage. 600 / 700 €

**250 Paire de BRAS DE LUMIERE** en tôle à décor de paniers de fruits et guirlandes dorés sur fond prune.  
Époque Directoire.  
H : 23 cm. Accidents et manques. 800 / 900 €

**251 Grande BOITE** à ouvrages à décor en marqueterie de paille de panier fleuri.  
Époque fin XVIII<sup>e</sup>-début XIX<sup>e</sup> siècle. Accidents et restaurations.  
10 x 33 x 24 cm. 100 / 150 €

**252 Velours sabré signé Louis C.A. Maugis, 1844.**  
*Sainte Marie Reine des Cieux.*  
55 x 40 cm. Cadre en bois doré. Petits accidents. 80 / 150 €

**253 SOCLE circulaire** en porcelaine de BERLIN à décor de filets de faux granit, et dorés sur fond blanc.  
Époque début XIX<sup>e</sup> siècle.  
H : 15 cm. D : 20 cm. 50 / 100 €

**254 HORLOGE** en noyer mouluré et sculpté à gaine trapézoïdale, coiffée d'un fronton triangulaire, le mouvement par FUNEY à Macon.  
Époque XIX<sup>e</sup> siècle.  
273 x 57 x 28 cm. 300 / 500 €

**255 LAMPE bouillote** en bronze doré à trois bras. Abat-jour en tôle.  
Époque fin XVIII<sup>e</sup>-début XIX<sup>e</sup> siècle. Electrifiée.  
H : 63 cm 800 / 1 000 €

**256 BAHUT** en noyer mouluré et sculpté ouvrant à un large tiroir et à deux portes séparées par un pilastre, montants en forme de colonnes engagées.  
Époque début XIX<sup>e</sup> siècle.  
93 x 142 x 62 cm. 300 / 500 €

**257 Large BIBLIOTHEQUE** en acajou posant sur plinthe ouvrant à quatre portes vitrées et quatre vantaux. Corniche et tablette médiane ornées de godrons.  
XIX-XX<sup>e</sup> siècle.  
213 x 266 x 54 cm. 800 / 1 000 €



**258 Pierre-Edouard GAUTIER d'AGOTY (1775-1871).**

Miniature ovale figurant le portrait d'une jeune femme à la parure de corail. Signée en bas à droite et datée 1812.

6,5 x 5 cm. Cadre du temps en laiton et bois noirci. 1 000 / 1 200 €



258

**259 CREIL. Large COMPOTIER** ajouré façon vannerie en faïence fine à décor polychrome de scène paysanne et fleurs. Il pose sur un piédouche. Marque en creux.

H : 17 cm D : 24 cm. 300 / 500 €

**260 PENDULE portique** en bronze doré à décor de cygnes et feuillages. Elle est surmontée d'un lion en ronde bosse.

Époque Restauration.  
H : 51 cm. 200 / 300 €



260

**261 Beau CHRIST** en ivoire sculpté. Périzonium noué à droite. XIX<sup>e</sup> siècle.

H : 40,5 cm. Réparation aux doigts d'une main. 1 000 / 1 200 €

**262 Grande TABLE** de salle à manger en noyer de forme demi lune ouvrant à un plateau, posant sur sept pieds fuselés et annelés. Époque Restauration.

77 x 130 x 66 cm. Joint deux rallonges en noyer. 600 / 1 000 €

**263 PENDULE** en forme de jardinière à bord ceint d'une galerie ajourée en bronze doré. Décor de rinceaux et entrelacs de branches. Base ovale à doucine. Cadran en émail blanc signé L.J. LAGUEFSE et Fils à Paris.

Époque Restauration.  
H : 29 cm. En état de marche. Quelques éclats d'émail.  
1 200 / 1 500 €

**264 Paire de VASES** en porcelaine de forme Médicis à décor polychrome et or de guirlandes feuillagées et fleuries.

Époque Empire.  
33,5 x 15 cm. Accidents et restaurations. 250 / 500 €

**265 GUERIDON** rond en placage d'acajou à fût cylindrique posant sur une base tripode incurvée. Dessus en granit gris à bord mouluré. Époque Empire.

H : 76 cm. D : 82 cm. 400 / 600 €

**266 PENDULE** en bronze patiné et doré à décor d'un pêcheur napolitain. Base ornée de rinceaux feuillagés.

Époque Louis-Philippe.  
H : 37,5 cm. 300 / 400 €

**267 Paire de COUPES** en bronze patiné et doré posant sur des bases carrées à décor de cornes feuillagées.

Époque Restauration.  
H : 21 cm. 500 / 600 €

**268 PENDULE portique** en acajou et placage d'acajou. Montants en forme de colonnes baguées bronze. Balancier lyre.

Époque Restauration.  
H : 45 cm. 100 / 250 €

**269 CADRE** en bois et stuc dorés fleurdelisé orné d'une miniature de Louis XVIII sur fond de sergé moiré bleu avec un cartouche portant l'inscription « Morceau de Cordon Bleu porté par S.M. Louis XVIII dans le commencement du mois d'août 1816. Donné par l'Inspecteur de la Garde-Robe du Roi ».

Époque Restauration.  
20 x 14 cm. 600 / 800 €

**270 FAUTEUIL** à dossier incurvé en hêtre. Consoles d'accotoir en forme de colonnettes balustre, pieds antérieurs fuselés.

Époque Directoire.  
85 x 58 x 47 cm. Restaurations. 200 / 300 €

**271 Deux FAUTEUILS** à dossier incurvé en acajou. Accotoirs à crosse, pieds sabre.

Époque Empire.  
94 x 57 x 46 cm. 300 / 400 €



261



267



269



221



271





275



272



274



283

**272 CIPRIANI, d'après.**

*Cupidon et papillon.*

Sculpture en marbre blanc reposant sur une base à retrait. Accidents et restaurations.

H : 53,5 cm. 200 / 300 €

**273 SCULPTURE** en albâtre signée F. DEVICHI. Florence.

*Baigneuse.*

Époque fin XIX<sup>e</sup>-début XX<sup>e</sup> siècle.

H : 64 cm. Réparation à un doigt. 1 500 / 2 000 €

**274 STATUE de jardin** en fonte de fer en ronde-bosse à sujet d'un putti surmontant un dauphin et tenant à la main droite un gouvernail.

Époque seconde moitié du XIX<sup>e</sup> siècle. Marque de Fondateur J.J. DUCCEL. P.M.

150 x 68 x 49 cm. 2 000 / 3 000 €

**275 Maison BAGUES.**

LUSTRE à huit bras de lumière en métal doré souligné de perles et agrémenté de pendeloques et fleurs.

H : 85 cm. Diam : 76 cm. 2 500 / 3 000 €

**276 MINIATURE** sur ivoire à décor de jeune femme en capeline blanche à brandebourgs bleus, la tête couverte d'un châle à fleurs. Signée Maxime David.

Époque milieu XIX<sup>e</sup> siècle. 200 / 300 €

**277 PARAVENT** à six feuilles en laque à décor de jeunes femmes dans un jardin exotique avec des pagodes, doré sur fond noir. Extrême Orient, XX<sup>e</sup> siècle.

Chaque feuille : 185 x 41 cm. Bon état. 1 000 / 1 200 €

**278 Grande paire de VASES** couverts de forme balustre à décor polychrome et or de type Imari d'animaux dans des réserves feuillagées et fleuries, chiens de Fô en ronde-bosse à l'amortissement.

Chine, époque XIX<sup>e</sup> siècle.

65 x 28 cm. 800 / 1 200 €

**279 PLATEAU** en tôle de forme ovale à décor de vignettes représentant des paysages antiques de Sicile sur fond jaune.

Époque début XIX<sup>e</sup> siècle.

56 x 75 cm. Usures. 600 / 700 €

**280 VERRIERE** rafraichissoir en tôle peinte à décor de têtes de mercure et guirlandes fleuries dorées sur fond noir.

Époque Directoire. L : 34 cm. 300 / 400 €

**281 PENDULE** en bronze doré et patiné à décor d'une allégorie des vendanges pressant du raisin assise sur un tonneau. Plinthe en marbre de Carrare.

45x 48 x 18 cm. Bronze signé Maillet. 500 / 600 €

**282 SELLETTE** en marbre vert, fût en forme de colonne cannelée, base octogonale, plaque tournante.

Époque fin XIX<sup>e</sup> siècle.

H : 120 cm. Légères fentes à la base. 300 / 400 €

**283 LUSTRE** à six bras de lumière en cristal facetté et doré à décor de larges pampilles en goutte.

76 x 50 cm. 500 / 700 €



273



277



278



284



290



292

**284 FAUTEUIL « Forêt noire »** formé de bois de cervidés. Assise en chêne garni de cuir gaufré et clouté. Autriche ?, époque fin XIX<sup>e</sup> siècle. 96 x 72 x 55 cm. 1 500 / 2 000 €

**285 ENCRIER** en bronze patiné et doré à décor de putti aux cymbales. Pieds griffus. Époque Napoléon III. H : 17 cm. L : 20 cm. 1 000 / 1 200 €

**286 PARIS : ensemble de six ASSIETTES** à gâteau et une ASSIETTE en porcelaine polychrome et bleu à décor de fleur au naturel dans des réserves. Maison Tinet, 29 rue du Bac. Époque 1880. D : 22,5 cm. \* 100 / 150 €

**287 Petite COUPE** tripode en émail peint de rinceaux fleuris et feuillagés blanc et or sur fond noir. Époque XIX<sup>e</sup> siècle. H : 8,5 cm. 100 / 150 €

**288 PIANO ERARD** demi-queue en placage de palissandre posant sur trois pieds balustre. Vers 1900-1920. 100 x 214 x 143 cm. 300 / 500 €

**289 MEUBLE** à hauteur d'appui de forme galbée à décor de marqueterie Boulle de cuivre et écaille rouge sur fond noir. Ornementation de bronzes dorés. Dessus de marbre blanc. Il ouvre à un vantail. Époque Napoléon III. 105 x 111 x 43 cm. Quelques accidents de marqueterie. 1 000 / 1 200 €

**290 LUSTRE** à six bras de lumière en cristal facetté et doré à décor de larges pampilles en goutte 92 x 63 cm. 700 / 900 €

**291 Paires de PLATS** ajourés en porcelaine Imari. Époque XIX<sup>e</sup> siècle. 200 / 300 €

**292 Grande STATUE de jardin** en marbre de Carrare sculpté en ronde-bosse à décor d'une Vénus sortant du bain et s'essuyant avec un drap. Cheveux noués à l'antique. Première moitié du XIX<sup>e</sup> siècle. H : 155 cm. 6 500 / 8 000 €

**293 Groupe en BISCUIT.**

*Tendresse maternelle.*

Époque XIX<sup>e</sup> siècle. Signé. H : 36 cm. 400 / 500 €

**294 Grande PENDULETTE d'officier** formant réveil et sonnerie à la demande en bronze émaillé à décor de volutes et feuillage, plaques de vitres monogrammées BG à double cadran émaillé. 19 x 9 x 10 cm. 2 500 / 3 500 €

**295 MEUBLE** à hauteur d'appui en placage d'ébène et bronze doré. Les montants ronds sont cannelés. La façade à deux vantaux est ornée de deux médaillons en haut-relief à décor d'angelots sur des nuées. Riche ornementation en bronze doré. Dessus de marbre noir à ressauts. Estampille de Mathieu BEFORT dit BEFORT Jeune. Époque Napoléon III. 115,5 x 133,5 x 49 cm. 5 000 / 6 000 €



285



289



294



295



- 296 GUERIDON** en bois de placage à fin décor marqueté de filets alternés, le plateau orné d'un bouquet noué en réserve sur fond de ronce, fût balustre terminé par trois pieds fortement cambrés. Époque XIX<sup>e</sup> siècle.  
H : 75 cm D : 105 cm. 400 / 500 €
- 297 Grande PENDULETTE d'officier** formant réveil et sonnerie à la demande en bronze doré à décor ogival et paroi de verre bisauté, poignée sur le dessus, double cadran signé M. SAURY et Compagnie à Constantinople.  
21 x 9 x 10 cm. 2 500 / 3 500 €
- 298 PIANO** quart de queue en bois laqué noir, posant sur trois pieds droits et numéroté G175. Marque YOUNG CHANG.  
101 x 174 x 148 cm. 300 / 500 €
- 299 LAMPE bouillote** en bronze doré et peint vert. Abat-jour en tôle. Époque XIX<sup>e</sup> siècle. Electrifié.  
H : 47 cm. 500 / 600 €
- 300 Grande STATUETTE** en porcelaine à décor en ronde-bosse d'une femme en kimono polychrome à décor Imari végétal. Japon, époque fin XIX<sup>e</sup>-début XX<sup>e</sup> siècle. 300 / 500 €
- 301 APPLIQUE** double en cristal torsadé et partiellement doré avec photophore rouge.  
42 x 40 x 35 cm. Quelques manques de cristaux. 200 / 300 €
- 302 Grand VASE** en porcelaine en forme de lécythe à deux anses à décor polychrome d'une TERPSICHORE, muse de la danse, dans un encadrement noir et doré sur fond bleu nuit et corail. Époque seconde moitié du XIX<sup>e</sup> siècle.  
55 x 26 x 17 cm. 200 / 300 €
- 303 Important SUJET** en porcelaine de Chine XIX<sup>e</sup> siècle.  
*Sage tenant un bâton.*  
H : 62 cm. Base en bois de fer et marbre. Restauration. 400 / 500 €
- 304 CLESINGER.**  
*Christ en buste.*  
Bronze à patine médaille. Signé, situé Rome, daté 1858, Fonte BARBEDIENNE. Présenté sur socle cannelé en marbre rouge veiné.  
14 x 19 x 15 cm. 400 / 600 €
- 305 Paire de VASES** en porcelaine de Canton de forme balustre à décor de personnages, oiseaux et fleurs.  
Époque XIX<sup>e</sup> siècle. 150 / 200 €
- 306 VENISE. MIROIR** ovale en verre de couleurs. Il est gravé de guirlandes florales et au fronton du lion de Venise.  
Époque XIX<sup>e</sup> siècle.  
72 x 39 cm. Quelques manques. 350 / 400 €
- 307 SERIE de quatre VASQUES** de jardin de forme Médicis en fonte. Corps godronné, anses latérales à enroulement feuillagé.  
Époque XIX<sup>e</sup> siècle.  
49 x 80 x 57 cm. 1 500 / 2 000 €
- 308 Petit SECRETAIRE** de pente à gradin en vernis Martin sur fond doré à décor de scène galante et paysage ouvrant à cinq tiroirs et un abattant.  
Style Louis XV.  
104 x 72 x 44,5 cm. 1 000 / 1 500 €



296



297



302



308

- 309 Paire de VASES** à l'antique en bronze patiné à décor en bas-relief de têtes de Silène et de Bacchus. Deux anses latérales torsadées. Base en marbre rouge griotte. Fonte BARBEDIENNE.  
Époque XIX<sup>e</sup> siècle. 1 000 / 1 200 €
- 310 Grande GLACE** à pareclozes en bois et stuc doré. Style Louis XIV époque fin XIX<sup>e</sup> siècle. La glace centrale manque.  
216 x 141 cm. 400 / 500 €
- 311 Paire de VASES** en fonte de forme Marigny à décor aux anses de dragons ailés.  
Époque seconde moitié du XIX<sup>e</sup> siècle.  
65 x 83 x 52 cm. Manque et accidents. 600 / 800 €
- 312 Grand NETSUKE** en ivoire sculpté à décor en ronde-bosse d'une femme dans son palanquin, trois serviteurs et un chien. Signé. Japon, époque fin XIX<sup>e</sup> siècle.  
5,5 x 6,5 x 6 cm. 500 / 600 €
- 313 DUCHESSE brisée** en hêtre ciré à décor mouluré et sculpté de fleurettes, pieds cambrés. Style Louis XV.  
99 x 77 x 138 cm. 600 / 800 €
- 314 OKIMONO** en ivoire sculpté en ronde-bosse de deux pêcheurs et d'un enfant remontant leurs filets.  
Japon fin XIX<sup>e</sup> siècle.  
H : 28 cm. 1 000 / 1 500 €
- 315 PENDULETTE** de voyage formant réveil en bronze à côtés vitrés, dessus à poignée de préhension double. Cadran émaillé, 23 Palais Royal, Paris et 57 New Bond Street, London.  
18 x 8 x 7 cm. 1 500 / 2 500 €
- 316 MALLE de voiture** en cuir, ferrure en métal. Signée GIRARD.  
58 x 97 x 41 cm. 150 / 200 €
- 317 TABLE basse** rectangulaire à décor en laque de Chine de personnages dans un paysage exotique avec pont et pagodes à fond rouge.  
150 x 35 x 46 cm. 500 / 600 €



307

LUNDI 11 JUIN 2012 À 18 H 30 - SALLE RAVIER

TABLEAUX XIX<sup>E</sup>  
ET MODERNES



EXPERT

Olivier HOUG

10, rue Auguste Comte

69002 LYON

06 07 38 28 35

EXPOSITIONS PUBLIQUES

Vendredi 8 juin de 15 h à 19 h

Samedi 9 juin de 10 h à 12 h

Dimanche 10 juin de 10 h à 11 h 30 et de 15 h à 18 h

Lundi 11 juin de 10 h à 13 h



# INDEX ALPHABETIQUE

D'ALBANE Claude .....	152	DUBUFFET Jean .....	217	MAJOREL Fernand .....	136
ALLEMAND Hector .....	23	DUCLAUX .....	8	MALY Michel .....	119-127
ANGLADE Gaston .....	226	DULAC Jean .....	117-248	MANESSIER Alfred .....	287
APPIAN Adolphe .....	12-25-46-59	DZIOMKINA Volga .....	214-219	MANILLER Georges .....	174
ARTIAS Philippe ... 181-208-275-277-278-290-291-293		ÉCOLE du XIX <sup>e</sup> siècle .....	22-34-83	MARTIN Jacques .....	15-32-63
ARTISTES LYONNAIS .....	8	ÉCOLE du XX <sup>e</sup> siècle .....	161-172	MAAS Christian .....	268
AUBANEL Jean-Philippe .....	170	ÉCOLE FRANCAISE du XIX <sup>e</sup> siècle .....	33	MAURIN Charles .....	85-87
AVNI Arbas .....	223	ÉCOLE FRANCAISE, fin XIX <sup>e</sup> siècle .....	13	MEYLIES J. ....	50
AYNARD Marc .....	204	ÉCOLE FRANCAISE des années 1950.....	194	MICHELIS De Pierre .....	220-233-244
BABOULENE Eugène .....	121	ÉCOLE LYONNAISE du XIX <sup>e</sup> siècle .....	90	MILLION Jules .....	62
BARBIER Luc .....	132	ÉCOLE LYONNAISE du XX <sup>e</sup> siècle .....	167	MOREL Henriette .....	116
BARBOSO Augusto .....	232	ÉCOLE MODERNE .....	76-110	MORGENSTERN Ernst .....	17
BARDEY Jeanne .....	42-107	ENJOLRAS Delphin .....	65	MORILLON Etienne .....	134-245
BARDONE Guy .....	238	ETIEVANT Alain .....	207	MOSNY Henri .....	27
BARNOIN Henri .....	30	FARAULT André .....	166	MONTHEILLET Pierre .....	243
BAS Adrien .....	153-272	FARGEOT Ferdinand .....	227	NIOGRET Camille .....	222
BEAUVERIE Charles Joseph .....	71	FEBVRE Edouard .....	123	NOBILI De Lila .....	200
BERNARD Régis .....	229-234	FERREOL Maurice .....	169	NOIROT Emile attribué à .....	64- 70
BERTHIER Ernest .....	186-187	FERRERI Victor .....	247	NOIROT Jean .....	184
BEYSSON Louis-Antoine .....	231	FONVILLE Horace Antoine .....	2-20	NOLOT Pierre .....	176-177-185
BISSINGER Louis .....	146	FONTVILLE DE BREANSKI Alfred .....	38-43	OUDOT Roland .....	162
BLAIRAT Marcel .....	5	FUSARO Jean .....	126	PALUE Pierre .....	148
BOLIN Gustaaf .....	201-202	GALAND Léon-Laurent .....	141-142	PASTOUR Louis .....	137
BON-ARMAND Ada .....	124	GAMBAUD Simone .....	155-235	PAULIN Pierre .....	165
BONNARDEL Alexandre François .....	66	GARRAUD Léon .....	77-80-86-89	PELLOUX Pierre .....	125-157-159-163-236-237
BORES Francisco .....	292	GAY Abel .....	109	PERNIN Robert .....	271
BOTTON Marcelle .....	143-259	GENET Paulette .....	114-115-274	PERROT Léon Louis .....	92
BOURRAT Marie-Thérèse .....	276	GIRIER (ÉCOLE LYONNAISE du XIX <sup>e</sup> siècle) 29		PETERSEN Olaf .....	26
BRITOV Kim .....	267	GIRIN David .....	31-78	PETIT Marc .....	252
BROUILLARD Eugène .....	104-105-273	GIRO FLOTT 240-241-242.....		PFYFFER Niklaus .....	36
BRUNIER Joseph Auguste .....	57-84	GOBILLOT .....	8	PLANQUETTE Félix .....	24
CALES Pierre dit l'abbé CALES .....	61	GODIEN Adrien .....	56-129-171-211	PLANTEY Madeleine .....	173
CARLOTTI Jean-Albert .....	149	GOUTTARD Eric .....	225	PORTIER Marguerite .....	198
CARRAND Louis-Hilaire .....	21-53	GRANDJEAN Raymond..... 188-190-254-256-263-265		PRATX Bernard .....	179-196-197
CARRON Huguette .....	94-95-99	GROSJEAN Henry .....	49	PREVOST-ROQUEPLAN Camille .....	19
CAVAROC Honoré .....	44-52	GUIGUET François-Joseph .....	7-8-72-81-88	PUY Jean .....	74
CHARTRES Antoine .....	118-145-189	HURARD Joseph Marius .....	68	QUILICHINI Jean .....	178
CHAVENT Joachim .....	205	IPOUSTEGUY Jean Robert .....	261	RAMAGE René dit René BAUMER .....	269
CHEVRETTE Alain .....	206	JACQUEMON Pierre .....	183	RAMBAUD Bernard .....	69
CINARIE (ÉCOLE du XIX <sup>e</sup> siècle) .....	113	JENKINS Paul .....	283	RAVIER François-Auguste .....	6-48-54
COMBET-DESCOMBES Pierre .....		JOETS Jules .....	100	REIGNIER Claude Marie .....	101
..... 91-253-255-257-258		JULY Charles dit MONTLEVEAULT .....	58	RENOIR Auguste d'après .....	45
COQUET Pierre .....	249	KIRSZENBAUM Jesekiel .....	175	RODERO FLORIT José Luis .....	224
COTTAVOZ André .....	147-156	KOENIG Jules Raymond .....	106	ROIG Pierre (ÉCOLE LYONNAISE du XX <sup>e</sup> siècle)	
COURTIN Caroline .....	96	LACHIEZE-REY Henri .....	168	..... 51	
COUTY Jean .....	112-135-140	LACOUR Charles .....	164	ROUX (ÉCOLE FRANCAISE du XIX <sup>e</sup> siècle) ...	131
CREMONINI Leonardo .....	284	LACOUR Paul Louis .....	93	ROY Marius .....	40
CRISMANE Georges-Charles .....	266	LAMELOISE Hélène .....	212	SAINT-JEAN Marcel .....	120-130-150
DAMIN Georges .....	122-191-199-209	LANSKOY André .....	279-280	SARRAZIN I. ....	203
DANTZEL (ÉCOLE du XIX <sup>e</sup> siècle) .....	11	LAPICQUE Charles .....	285-286	SAVELLI Angelo .....	195
DEBRAS Louis .....	18	LAPLACE Jacques .....	250	SCHMID Erich .....	151
DEGABRIEL Marie-Louise .....	102	LEMAIRE Madeleine .....	10	SCHOENDORFF Max .....	251-260
DEGAS Edgar .....	1	LEON Jim .....	221	SIEFFERT Paul .....	128
DELANOY Hippolyte Pierre .....	60	LERRANT Max .....	246	STEINLEN Alexandre .....	270
DELORAS Henriette .....	98	LESCOULIE Jacques .....	180	SURAND Gustave .....	35
DESHAYES Eugène .....	82	LEVIGNE Théodore .....	14-16	TAL COAT Pierre .....	262
DETAILLE Edouard .....	9	LEVINSTEIN Dorit .....	218	TARDY Philippe .....	213
DEVAL Pierre .....	111	LEYMARIE Hippolyte .....	79	THEIMER Ivan .....	158
DEZO Lien .....	215	LINH Tran (ÉCOLE CONTEMPORAINE) ....	216	TOBEY Mark .....	288-289
DIDIER Emile .....	133-139	LIPCHITZ Jacques .....	294	TREVOUX Joseph .....	4-67
DIGNIMONT André .....	210	LOEWER Claude .....	228	VALANCE Robert .....	108
DILLY Georges Hippolyte .....	47	LORDET E. ....	37	VELDE Van Bran .....	281-282
DOMERGUE Jean-Gabriel .....	97	LUGON Georges .....	138-144	VERNAY François .....	3
DREVET Ennemond .....	28	MAC AVOY Edouard Georges attribué à		VEZINET A. ....	239
DREVET Joannès .....	39-41-55- 73-160-182	..... 192-193		VITAL Van EMELEN Adrien Henri .....	154
DREVON Jean .....	230-264	MAGNE Désiré Alfred .....	75	WIBAULT Marcel .....	103



1



3



7

**1 Edgar DEGAS (1834-1917).**

*Etude de figure.*

Mine de plomb sur papier vergé. Porte le cachet de la signature rouge en bas à gauche.

À vue : 21 x 12 cm.

Anciennes restaurations au dessus de la tête du personnage. Repertorié sous le numéro 86 de la quatrième vente de l'atelier Degas. 800 / 1 000 €

**2 Horace FONVILLE (1832-1914).**

*Bord d'étang.*

Huile sur panneau, signée en en bas à gauche et datée 1909.

27 x 35 cm 300 / 400 €

**3 François VERNAY (1821-1896).**

*Vaches s'abreuvant.*

Pastel, gouache et encre sur papier. Signé en bas à droite.

À vue 25,5 x 39 cm 1 500 / 2 000 €

**4 Joseph TREVOUX (1831-1909).**

*Sous bois.*

Encre réhaussée de craie blanche. Signé en bas à gauche.

24 x 22 cm 80 / 100 €

**5 Marcel BLAIRAT (1849-?).**

*Scène orientaliste.*

Aquarelle sur papier signée en bas à gauche.

À vue : 30 x 45 cm 100 / 300 €

**6 François Auguste RAVIER (1814-1895).**

*Paysage à Cremieu.*

Huile sur papier:

À vue : 17,5 x 25,5 cm 1200 / 1500 €

**7 François-Joseph GUIGUET (1860-1937).**

*La mère et sa fille, 1919.*

Mine de plomb sur papier. Signée et datée en bas à droite.

À vue : 38 x 28,5 cm. 800 / 1 000 €

**8 Lot de 19 DESSINS** de divers artistes Lyonnais dont : Duclaux, Guiguet, Gobillot.

Sujets variés.\* 300 / 400 €

**9 Edouard DETAILLE (1848-1912).**

*Soldat devant sa guérite.*

Huile sur panneau. Signée en bas à gauche.

21,5 x 15 cm 200 / 300 €

**10 Madeleine LEMAIRE (1845-1928).**

*Vase de rose.*

Aquarelle sur papier.

Signée en bas à droite.

À vue : 26 x 36 cm 200 / 300 €

**11 ÉCOLE du XIX<sup>e</sup> siècle. Attribué à DANTZEL.**

*Petits mendiants.*

Huile sur toile.

46 x 31 cm.

Restauration anciennes 400 / 500 €

**12 Adolphe APPIAN (1818-1898).**

*Neige.*

Aquarelle sur papier. Signée en bas à droite.

À vue : 16 x 24 cm. 1 000 / 1 200 €



6



12





13



15



19

**13 ÉCOLE FRANCAISE, fin XIX<sup>e</sup> siècle.**

*Roses dans un vase.*

Huile sur toile.

Beau cadre doré. Petites restaurations.  
101 x 81 cm.

600 / 800 €

**14 Théodore LEVIGNE (1848-1912).**

*Mousquetaire lisant une lettre.*

Huile sur toile, signée en bas à droite.  
61 x 46 cm.

400 / 500 €

**15 Jacques MARTIN (1844-1919).**

*Portrait de jeune arlésienne.*

Huile sur toile signée en haut à gauche.  
64,5 x 53,5 cm.

Accidents à la toile.

1 200 / 1 500 €

**16 Théodore LEVIGNE (1848-1912).**

*Homme d'armes et chiens.*

Huile sur toile, signée en bas à droite.  
61 x 46 cm. Toile accidentée.

400 / 500 €

**17 Ernst MORGENSTERN (1852-1919).**

*Rivière animée, 1881.*

Aquarelle sur papier. Signée et datée en bas à gauche.  
26 x 34,5 cm

300 / 400 €

**18 Louis DESBRAS (école du XIX<sup>e</sup> siècle).**

*Vue des remparts de Saint-Malo.*

Huile sur toile. Signée en bas à droite.  
48 x 64 cm.

3 000 / 4 000 €

**19 Camille PREVOST-ROQUEPLAN (XIX<sup>e</sup>- XX<sup>e</sup>)**

*Bouquet de Fleurs dans une fontaine.*

Huile sur toile Signée en bas à droite.

115 x 91 cm. Accidents. Dans une beau cadre en bois stuqué doré du temps.

1 000 / 1 500 €

**20 Horace Antoine FONVILLE (1832-1914).**

*Paysage, 1863.*

Huile sur toile collée sur panneau. Signée et datée en bas à gauche.  
22,5 x 31 cm. Accidents

300 / 400 €

**21 Louis-Hilaire CARRAND (1821-1899).**

*Paysage d'hiver.*

Huile sur panneau, signée en bas à droite.  
21 x 30,5 cm.

1 200 / 1 500 €

**22 ÉCOLE du XIX<sup>e</sup> siècle.**

*Bord de mer, 1860.*

Huile sur isorel. Signée en bas à gauche. Datée et située en bas.  
22 x 27 cm.

80 / 100 €

**23 Hector ALLEMAND (1809-1886).**

*Paysage rocheux.*

Encre de chine et lavis d'encre sur papier. Signé en bas à gauche.  
Avec envoi en bas à droite.

À vue : 20 x 53 cm.

400 / 500 €

**24 Felix PLANQUETTE (1873-1964).**

*Pâturage au printemps.*

Huile sur toile. Signée en bas à droite.  
46 x 55 cm

800 / 1 000 €



18



24

- 25 Adolphe APPIAN (1818-1898).**  
*Paysage animé.*  
 Fusain sur papier. Signé en bas à droite.  
 À vue : 16 x 29 cm. 400 / 600 €
- 26 Olaf PETERSEN ? (XIX<sup>e</sup> – XX<sup>e</sup>).**  
*Le repas de nocés.*  
 Huile sur toile. Signée en bas à droite  
 101 x 160 cm. Quelques accidents. 2 000 / 3 000 €
- 27 Henri MOSNY (École du XIX<sup>e</sup> siècle).**  
*Paysages de montagne.*  
 Paire de Tableaux. Huile sur toile.  
 46 x 38 cm chacune. Accidents 300 / 400 €
- 28 Ennemond DREVET (1886- ?).**  
*Paysage et bouquet de fleurs.*  
 Huile sur panneau. Signée en bas à droite.  
 38 x 45,5 cm. Accidents 200 / 300 €



26



30

- 29 GIRIER (école lyonnaise du 19<sup>e</sup>).**  
*Campement sous la neige la nuit.*  
 Huile sur toile. Porte une signature apocryphe en bas à droite.  
 53 x 78 cm. Rentoilée 400 / 500 €
- 30 Henri BARNOIN (1882-1935).**  
*Marché breton, sortie de messe.*  
 Huile sur toile. Signée en bas à droite.  
 46 x 55 cm 2 000 / 3 000 €
- 31 David GIRIN (1848-1917).**  
*Après la pluie, château de Colombier, Isère.*  
 Huile sur panneau. Signée en bas à gauche. Contresignée et titrée  
 au dos. 500 / 600 €
- 32 Jacques MARTIN (1844-1919).**  
*Portrait de femme.*  
 Huile sur toile. Signée en bas à gauche.  
 65 x 54 cm. Petite restauration 350 / 450 €

- 33 ÉCOLE FRANÇAISE du 19<sup>e</sup>.**  
*Scène galante.*  
 Huile sur toile.  
 81 x 65 cm. Restauration et accidents 300 / 450 €
- 34 AF (école du XIX<sup>e</sup> siècle).**  
*Marché aux fleurs de la place de la Madeleine.*  
 Huile sur toile. Monogrammée AF en bas à droite.  
 50 x 65 cm 600 / 800 €
- 35 Gustave SURAND (1860-1937).**  
*La sérénade, 1901.*  
 Huile sur toile. Signée, datée et située en bas à droite.  
 80 x 65 cm. 4 000 / 6 000 €
- 36 Niklaus PFYFFER (1836-1908).**  
*Paysage, 1858.*  
 Huile sur toile. Signée et datée en bas à gauche.  
 43 x 59 cm. Accidents 300 / 400 €
- 37 E. LORDET (XIX<sup>e</sup>-XX<sup>e</sup> siècle).**  
*La moisson.*  
 Huile sur toile. Signée en bas à gauche.  
 43 x 57,5 cm. Accidents 300 / 400 €



35





38

**38 Alfred FONTVILLE DE BREANSKI (1877-1957).**

*Le repos au crépuscule.*

Huile sur toile. Signée en bas à gauche.

31 x 51 cm

2 000 / 3 000 €

**39 Joannès DREVET (1854-1940).**

*Paysage orangeux.*

Lavis signé en bas à gauche et daté 1928.

17 x 31 cm. Mouillures.

150 / 200 €

**40 Marius ROY (1833-1921).**

En pendant :

*Le repas des zouaves.*

Huile sur panneau signée en bas à gauche. 26 x 41.5 cm.

*La préparation du repas des zouaves, 1881.*

Huile sur panneau. Signée et datée en bas à droite.

26 x 41.5 cm

600 / 800 €

**41 Joannès DREVET (1854-1940).**

*Personnages, retour de Moutiers.*

Dessin au lavis, signé, titré et daté 24 Septembre 24 en bas à droite.

14 x 24 cm

150 / 200 €

**42 Jeanne BARDEY (1876-1944).**

*Portrait de femme, 1821.*

Huile sur toile collée sur carton. Signée et datée en bas à droite.

42,5 x 25 cm

1 200 / 1 500 €

**43 Alfred FONTVILLE DE BREANSKI (1877-1957).**

*Moutons devant l'étang.*

Huile sur toile. Signée en bas à droite.

30 x 51 cm

2 000 / 3 000 €

**44 Honoré CAVAROC (Lyon 1846-1931).**

*L'allée du Parc à Oullins.*

Huile sur carton signée en bas à droite et datée 1928. Exposition Galerie Saint-Georges 1986.

27 x 41,5 cm.

200 / 300 €

**45 D'après Auguste RENOIR (1841-1919).**

*Le chapeau épinglé.*

Pointe sèche. Signée en bas à gauche.

12 x 8,5 cm.

150 / 200 €

**46 Adolphe Appian (1818-1898).**

*Mare dans le verger.*

Huile sur toile collée sur carton. Signée en bas à droite.

54 x 37 cm. Accidents

1 500 / 2 000 €

**47 Georges Hippolyte DILLY (1876-1942).**

*Communiant.*

Huile sur toile. Signée en bas à droite.

73 x 62 cm

600 / 800 €



40



43



42



46



47



48



54

**48 François Auguste RAVIER (1814-1895).**

*Champrofond Crémieu.*

Aquarelle et mine de plomb sur papier. Signé en bas à droite. Situé en bas au centre.

À vue : 13 x 19 cm.

Au dos :

- Étiquette : exposition cinquantenaire Ravier, Lyon 1945.

- Étiquette : Exposition Ravier à Crémieu, 1985. Ancienne collection Garraud. Reproduit en page de couverture de l'ouvrage *Ravier et les peintres Lyonnais* par Hubert THOILLIER, 1984. 2 000 / 2 500 €

**49 Henry GROSJEAN (1864-1948).**

*Le parc.*

Huile sur toile. Signée en bas à gauche.

46 x 65 cm

300 / 400 €

**50 J. MEYLIES (école du XX<sup>e</sup> siècle).**

*Gitanes.*

Huile sur carton. Signée en bas à droite.

20 x 24 cm. Éraflures

100 / 150 €

**51 Pierre ROIG [École Lyonnaise du XX<sup>e</sup> siècle].**

*Paysage à l'étang.*

Huile sur carton signée en bas à gauche.

33 x 41 cm.

150 / 200 €

**52 Honoré CAVAROC (1846-1931).**

*Bord de Fleuve.*

Huile sur toile collée sur carton signée en bas à gauche.

20 x 32 cm.

120 / 150 €

**53 Louis Hilaire CARRAND (1821-1899).**

*Effet de lumière le matin sur l'étang.*

Huile sur carton. Signée en bas à gauche.

24 x 32 cm

3 000 / 3 500 €

**54 François-Auguste RAVIER (1814-1895).**

*Chemin.*

Huile sur papier marouflée sur toile contrecollée sur panneau, signée en bas à droite.

24 x 31 cm.

1 000 / 1 200 €

**55 Joannes DREVET (1854-1940).**

*Maison près du lac.*

Aquarelle signée en bas à droite.

11 x 18 cm. « Chatillon ». Daté 1921.

100 / 150

**56 Adrien GODIEN (1873-1949).**

*Bord du Rhône animé.*

Lavis d'aquarelle Signée en bas à droite.

28 x 39 cm.

150 / 180 €

**57 Joseph Auguste BRUNIER (1860-1929).**

*Paysage de Printemps.*

Pastel et crayon sur papier; porte le cachet d'atelier en bas à gauche.

29,5 x 41 cm.

80 / 100 €

**58 Charles JULY dit MONTLEVEAULT (1835-1897).**

*Militaire.*

Huile sur carton. Signée en bas à droite.

33 x 24 cm. Accidents

200 / 300 €

**59 Adolphe APPIAN (1818-1898).**

*Bord de mer.*

Huile sur panneau. Signée en bas à gauche.

25 x 40 cm. Panneau voilé, fendu et restauré.

800 / 1 200 €



53



59





60



61



63



65



67

- 60 Hippolyte Pierre DELANOY (1849-1899).**  
*Nature morte au livre et aux armes, 1880.*  
 Huile sur toile. Signée et datée en bas à droite.  
 45 x 70 cm 2 000 / 3 000 €
- 61 Pierre CALÈS dit l'abbé (1870-1961).**  
*Ferme dauphinoise, 1903.*  
 Huile sur toile. Signée en bas à gauche.  
 38 x 46 cm 300 / 400 €
- 62 Jules MILLION (1875- ?).**  
*Paysage à la rivière.*  
 Huile sur panneau. Signée en bas à droite.  
 27 x 35 cm. Panneau fendu 200 / 300 €
- 63 Jacques MARTIN (1844-1919).**  
*Vue d'un parc.*  
 Huile sur panneau. Signée en bas à droite.  
 47 x 74 cm. Panneau fendu 800 / 1 000 €
- 64 Attribué à Emile NOIROT (1853-1924).**  
*Maison entres les arbres.*  
 Huile sur toile.  
 46 x 35 cm 150 / 200 €
- 65 Delphin ENJOLRAS (1857-1945).**  
*La Loire en Automne à Brives Charensac.*  
 Huile sur toile. Signée en bas à gauche.  
 28 x 41 cm 800 / 1 000 €
- 66 Alexandre François BONNARDEL (1867-1942).**  
*Nature morte aux pêches et aux raisins.*  
 Huile sur panneau. Signée en bas à droite.  
 37 x 46 cm 800 / 1 000 €
- 67 Joseph TREVOUX (1831-1909).**  
*Paysage.*  
 Huile sur toile Signée en bas à gauche.  
 32,5 x 40,5 cm. 800 / 1 000 €
- 68 Joseph Marius HURARD (1887-1956).**  
*Canal aux Martigues.*  
 Huile sur panneau. Signée en bas à gauche.  
 36 x 54 cm 400 / 600 €
- 69 Bernard RAMBAUD (début du XX<sup>e</sup> siècle).**  
*Chasseurs Alpin au lac de Pétarel.*  
 Aquarelle sur papier. Signée en bas à droite.  
 27,5 x 36,5 cm 200 / 300 €
- 70 Emile NOIROT (1853-1924).**  
*Paysage au lac, 1911.*  
 Pastel sur papier. Signé et daté en bas à droite.  
 À vue : 26,5 x 45,5 cm. 800 / 1 000 €
- 71 Charles Joseph BEAUVÉRIE (1839-1924).**  
*Lyon.*  
 Quatre dessins à la mine de plomb sur papier. Datés et situés 87.  
 À vue : 13 x 9,5 chacun. 150 / 300 €
- 72 François-Joseph GUIGUET (1860-1937).**  
*Bords de Marne.*  
 Pastel sur papier  
 À vue : 22 x 31 cm. 600 / 800 €
- 73 Joannès DREVET (1854-1940).**  
*Quai de l'industrie, 1918.*  
 Aquarelle sur papier. Signée et datée en bas à droite. Titree en  
 bas à gauche.  
 À vue : 22,5 x 31,5 cm. 500 / 700 €

- 74 Jean PUY (1876-1960).**  
*Voilier en Bretagne.*  
 Huile sur toile. Signée en bas à droite.  
 46 x 55 cm.  
*Étude de nu au dos. Nous remercions Marion Chatillon qui aimablement confirmé l'authenticité de cette oeuvre qui figurera dans le supplément du catalogue raisonné de l'artiste en cours de préparation.*  
 5 500 / 7 000 €
- 75 Desiré Alfred MAGNE (1855-1936).**  
*Nature morte aux gibiers.*  
 Huile sur toile. Signée en bas à gauche.  
 65 x 92 cm. Quelques accidents. 600 / 1 000 €
- 76 ÉCOLE MODERNE vers 1900.**  
*Bord de l'eau.*  
 Huile sur carton.  
 25,5 x 40 cm 120 / 150 €
- 77 Léon GARRAUD (1877-1961).**  
*Paysage à la rivière.*  
 Huile sur carton. Signée en bas à droite.  
 26 x 34 cm 300 / 500 €
- 78 David GIRIN (1848-1917).**  
*Paysage.*  
 Huile sur carton. Signée en bas à droite.  
 38 x 47 cm 400 / 500 €
- 79 Hippolyte LEYMARIE (1809-1844).**  
*Sur le chemin près des ruines.*  
 Aquarelle sur papier. Signée en bas à droite.  
 27 x 37 cm 1 200 / 1 500 €
- 80 Léon GARRAUD (1877-1961).**  
*Chamagnieu 1923-1925.*  
 Aquarelle sur papier. Signée et datée en bas à droite.  
 À vue : 23,5 x 34 cm.  
 Étiquette de la rétrospective Léon Garraud à la maison Ravier Morestel 1993 300 / 400 €
- 81 François-Joseph GUIGUET (1860-1937).**  
*Portrait Parisien de Juliette Dubois, amie du peintre.*  
 Dessin au fusain et à la sanguine. Porte la signature en haut à droite. Cachet de la collection maison natale en haut à gauche.  
 À vue : 14,5 x 12 cm 150 / 200 €
- 82 Eugène DESHAYES (1831-1895).**  
*Village d'Afrique du Nord.*  
 Huile sur panneau signée en bas à gauche.  
 18 x 33 cm. 900 / 1 000 €
- 83 ÉCOLE du XIX<sup>e</sup> siècle.**  
*Après le repas.*  
 Huile sur toile.  
 Signée, située et datée Roma 83 en bas à gauche.  
 28,5 x 22 cm 400 / 500 €



74

- 84 Joseph BRUNIER (1860-1929).**  
*Autoportrait à la toque rouge.*  
 Huile sur carton.  
 53 x 37 cm. Authentifiée au dos par un descendant de l'artiste 300 / 400
- 85 Charles MAURIN (1856-1914).**  
*Portrait de femme.*  
 Pastel sur papier. Signé en bas à droite.  
 À vue : 53 x 44 cm. Taches et usures 400 / 500 €
- 86 Léon GARRAUD (1877-1961).**  
*Assiette de fruits.*  
 Gouache et aquarelle sur papier. Signée en bas à droite.  
 23 x 34 cm 500 / 600 €
- 87 Charles MAURIN (1856-1914).**  
*Portrait de Marguerite Reynaud.*  
 Trois œuvres dans un même cadre. Deux dessins à la mine de plomb sur papier et un dessin à l'huile sur papier. Deux sont signés et datés.  
 À vue : 30 x 20,5 cm chacun 800 / 1 000 €
- 88 François-Joseph GUIGUET (1860-1937).**  
*Les menuisiers.*  
 Dessin au fusain, à la sanguine et à la craie sur papier.  
 À vue : 22,5 x 17,5 cm. Reproduit dans l'ouvrage de Thiolier sur Guiget page 31 400 / 500 €



82



86

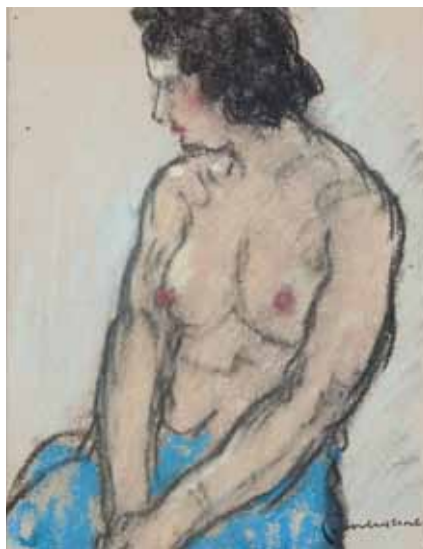


88





89



91



97

**89 Léon GARRAUD (1877-1961).***Autoportrait, l'homme aux baccantes.*

Huile sur panneau. Signée en bas à droite.

46 x 41 cm.

Étiquette au dos de la maison Ravier à Morestel pour la rétrospective Léon Garraud

I 200 / I 500 €

**90 ÉCOLE LYONNAISE du 19<sup>e</sup>.***Composition florale devant une stèle.*

Aquarelle et gouache sur papier.

21 x 30 cm. Accidents

300 / 400 €

**91 Pierre COMBET-DESCOMBES (1885-1966).***À demi nue.*

Pastel sur papier. Porte le cachet de la signature en bas à droite.

29 x 22,5 cm

300 / 400 €

**92 Léon Louis PERROT (1892-1971).***L'île Barbe.*

Huile sur panneau de format ovale. Signée en bas à droite.

39 x 48 cm

200 / 300 €

**93 Paul Louis LACOUR (?-1914).***Vergers devant le hameau.*

Huile sur toile collée sur panneau. Signée en bas à gauche.

35 x 55 cm

300 / 500 €

**94 Huguette CARRON (1900-1976).***Collines à Dieulefit.*

Aquarelle signée et datée 1941.

30 x 40 cm.

80 / 100 €

**95 Huguette CARRON (1900-1976).***Travaux sur les quais du Rhône à Vaise.*

Aquarelle signée, datée et située « Vaise 2 Mai 39 ».

26,5 x 35 cm.

120 / 150 €

**96 Caroline COURTIN (1819-1875).***La basse cour.*

Huile sur toile. Signée en bas à droite.

32 x 52 cm. Petite restauration

300 / 400 €

**97 Jean-Gabriel DOMERGUE (1889-1962).***Portrait de femme sur fond blanc.*

Huile sur isorel. Signée en bas à droite.

24 x 19 cm

I 500 / 2 000 €

**98 Henriette DELORAS (1901-1941).***Les deux amies.*

Pastel signé en bas à droite.

14 x 16,5 cm.

200 / 300 €

**99 Huguette CARRON (1900-1976).***Le Rhône à Vaise.*

Aquarelle signée en bas à gauche.

32,5 x 24 cm.

80 / 100 €

**100 Jules JOETS (1884-1959).***La poire verte.*

Huile sur panneau signée et datée 1932 en en haut à droite.

21 x 15,5 cm.

80 / 100 €

**101 Claude Marie REIGNIER (1870-1954).***Paysage à St Romain en Gier.*

Huile sur panneau double face. Signé en bas à gauche.

26 x 33 cm.

Étiquette au dos de l'exposition Reignier Abel Gay maison Ravier

Morestel 1996

300 / 400 €

**102 Marie-Louise DEGABRIEL (1900-1984).***Paysage à Letra, Monts du lyonnais.*

Aquarelle cintrée sur papier. Signée et située en bas à gauche.

À vue : 16,5 x 12 cm

150 / 200 €

**103 Marcel WIBAULT (1904-1998).***Les aiguilles de Chamonix 1942.*

Huile sur panneau. Signée et située en bas à droite.

43 x 61 cm

2 000 / 3 000 €



- 104 Eugène BROUILLARD (1870-1950).**  
*Quai animé à Lyon.*  
 Huile sur panneau. Signée en bas à droite.  
 44 x 36 cm 1 200 / 1 500 €
- 105 Eugène BROUILLARD (1870-1950).**  
*La démolition.*  
 Huile sur carton. Signée en bas à gauche.  
 37 x 26 cm 800 / 1 000 €
- 106 Jules Raymond KOENIG (1872-1966)**  
*Côtes Bretonnes.*  
 Pastel sur papier. Signé en bas à droite  
 30,5 x 42 cm. 300 / 500 €
- 107 Jeanne BARDEY (1876-1944).**  
*L'homme au nez cassé d'après Auguste Rodin.*  
 Eau forte. Signée en bas à droite. Rodin donne le droit à  
 Mme Bardey de reproduire son dessin. Reproduction page  
 183 dans l'ouvrage de Thioliet Guiguet et Rodin.  
 À vue : 22,5 x 18,5 cm 400 / 500 €
- 108 Robert VALANCE. École Française du XX<sup>e</sup> siècle.**  
*Pointe de la Trinité, Paimpol.*  
 Huile sur carton signée et datée Août 24 en bas à droite,  
 titrée et contresignée au dos.  
 24 x 33 cm. 80 / 100 €
- 109 Abel GAY (Lyon, 1877-1961).**  
*Le canal.*  
 Huile sur panneau signée en bas à gauche.  
 37 x 54 cm. 200 / 300 €
- 110 ÉCOLE MODERNE.**  
**Entourage d'Eugène BROUILLARD.**  
*Arbres d'automne.*  
 Huile sur panneau.  
 50 x 61 cm 1 200 / 1 500 €
- 111 Pierre DEVAL (1897-1993).**  
*Bouquet de dahlias.*  
 Huile sur toile signée en bas à gauche.  
 38 x 46 cm 400 / 500 €
- 112 Jean COUTY (1907-1991).**  
*Vue de la gare d'eau à Vaise.*  
 Huile sur toile signée en bas à droite.  
 54 x 73 cm. 1 500 / 2 000 €
- 113 CINARIE (école du XIX<sup>e</sup>).**  
*Paysage animé 1867.*  
 Craie et mine de plomb sur papier. Signée et datée en bas  
 à droite.  
 Format ovale : 25 x 32 cm à vue 150 / 200 €



104



105

- 114 Paulette GENET (Lyon, 1892-1983).**  
*Lyon, Cours de Verdun sous la neige.*  
 Huile sur toile signée en bas à droite. Au dos, ancienne étiquette  
 d'exposition.  
 80 x 40 cm. 300 / 400 €
- 115 Paulette GENET (Lyon, 1892-1983).**  
*Le port.*  
 Gouache signée en bas à droite.  
 23 x 31 cm. 120 / 150 €
- 116 Henriette MOREL (Lyon, 1884-1956).**  
*Nature-morte aux prunes.*  
 Huile sur papier signée en bas à gauche.  
 25 x 34 cm. 200 / 300 €
- 117 Jean DULAC (Lyon, 1902-1968).**  
*Bouquet de fleurs des champs.*  
 Huile sur toile signée en bas à droite.  
 100 x 72 cm. 300 / 400 €
- 118 Antoine CHARTRES (1903-1969).**  
*Le Port.*  
 Huile sur toile signée en bas à droite.  
 60,5 x 73 cm. 800 / 1 000 €



112



118





120



121



125



126



127



119

- 119 Michel MALY (né en 1936).**  
*Gare maritime d'Ostende.*  
Huile sur toile. Signée en bas à droite.  
33 x 46 cm 1 000 / 1 500 €
- 120 Marcel SAINT-JEAN (1914-1994).**  
*Poupée sur la chaise.*  
Huile sur toile signée en haut à droite.  
73 x 54 cm. 600 / 800 €
- 121 Eugène BABOULÈNE (1905-1994).**  
*Bateau de pêche à quai.*  
Huile sur toile. Signée en bas à droite.  
41 x 27 cm 800 / 1 000 €
- 122 Georges DAMIN (né en 1942).**  
*Saint-Tropez.*  
Huile sur toile signée en bas à droite.  
32 x 41 cm. 300 / 400 €
- 123 Edouard FEBVRE (XX<sup>e</sup> siècle).**  
*Place du Tertre.*  
Huile sur carton. Signée en bas à gauche.  
33 x 45,5 cm. 200 / 300 €
- 124 ADÀ BON-ARMAND (Peintre de montagne, XIX<sup>e</sup>-XX<sup>e</sup> siècle).**  
*Paysage provençal soleil couchant.*  
Huile sur toile signée en bas à droite.  
32 x 46 cm. 150 / 200 €
- 125 Pierre PELLOUX (1903-1975).**  
*Les pins à Juan les pins, 1962.*  
Huile sur toile. Signée et datée en bas à gauche. Titrée au dos.  
100 x 73 cm 1 000 / 1 500 €
- 126 Jean FUSARO (né en 1925).**  
*La jetée à Marseille.*  
Pastel sur papier. Signée en bas à droite.  
À vue : 22 x 30 cm 1 000 / 1 200 €
- 127 Michel MALY (né en 1936).**  
*La Mer du Nord en Décembre.*  
Huile sur toile. Signée en bas à droite.  
33 x 46 cm. 1 000 / 1 500 €
- 128 Paul SIEFFERT (1874-1957).**  
*Plate sur la Seine.*  
Huile sur panneau signée en bas à droite.  
16 x 25 cm. 600 / 800 €
- 129 Adrien GODIEN (1873-1949).**  
*Promenade Quai Claude Bernard, Lyon.*  
Pastel signé en bas à gauche, situé et daté 1929 en bas à droite.  
23,5 x 33 cm. 200 / 300 €
- 130 Marcel SAINT-JEAN (1914-1994).**  
*Bouquet de fleurs dans un vase sur un entablement.*  
Huile sur toile signée en bas à droite.  
65,5 x 54 cm. 800 / 1 000 €
- 131 ROUX. ÉCOLE FRANÇAISE du XIX<sup>e</sup> siècle.**  
*Vases et fleurs.*  
Huile sur carton Signée en bas à droite.  
43 x 55 cm. 100 / 200 €
- 132 Luc BARBIER (Lyon, 1903-1989).**  
*En revenant de la messe.*  
Aquarelle sur papier signée en bas à gauche.  
16,5 x 21 cm. (insolée) 80 / 120 €



133



139

**133 Emile DIDIER (1890-1965).**

*Vienne.*

Huile sur toile. Signée en bas à gauche.

65 x 91 cm

1 200 / 1 500 €

**134 Etienne MORILLON (Lyon 1884-1949).**

*Coupe de cerise, pain et pichet sur une table.*

Huile sur toile signée en bas à droite.

50 x 61 cm.

300 / 500 €

**135 Jean COUTY (1907-1991).**

*L'Etang.*

Huile sur toile signée en bas à droite.

50 x 65 cm.

800 / 1 000 €

**136 Fernand MAJOREL (1898-1965).**

*Danseuse.*

Mine de plomb et sanguine signée en bas à droite.

47 x 30 cm.

120 / 150 €

**137 Louis PASTOUR (1876-1948).**

*Bouquet d'anémones.*

Huile sur panneau signée en bas à gauche.

33 x 24 cm.

400 / 500 €

**138 Georges LUGON (1896-1989).**

*Jardin des plantes à Lyon.*

Huile sur toile. Signée en bas à gauche.

54 x 66 cm

600 / 800 €

**139 Émile DIDIER (1890-1965).**

*Pons sur le fleuve.*

Huile sur toile. Signée en bas à gauche.

54 x 65 cm

1 000 / 1 200 €

**140 Jean COUTY (1907-1991).**

*Fontaine de village.*

Dessin au crayon sur papier, signée en bas à droite et daté 85.

31 x 23 cm.

100 / 200 €

**141 Léon-Laurent GALAND (1871-1960).**

*Le rouge à lèvres.*

Huile sur toile signée en bas à gauche.

55 x 38 cm

500 / 700 €

**142 Léon-Laurent GALAND (1871-1960).**

*Nu endormi.*

Huile sur toile signée en bas à gauche.

46 x 55 cm

400 / 600 €

**143 Marcelle BOTTON (1900-1978).**

*Vase de fleurs, 1951.*

Huile sur toile, signée et datée en haut à droite.

81 x 65 cm.

200 / 300 €

**144 Georges LUGON (1896-1989).**

*La baignade à l'île Roy.*

Huile sur toile. Signée en bas à gauche.

94 x 141 cm

600 / 800 €



138



144





147



150



151



156



145

**145 Antoine CHARTRES (1903-1968).**

*Quai en Italie.*

Huile sur toile. Signée en bas à droite.

65 x 81 cm

600 / 800 €

**146 Louis BISSINGER (1899-1978).**

*Bourg d'Oisans sous la neige.*

Huile sur carton signée et datée 1941 en bas à gauche. Titree à droite.

À vue : 23 x 32 cm.

150 / 200 €

**147 André COTTAVOZ (né en 1922).**

*Calfatage des bateaux à Cannes, 1953.*

Huile sur toile signée et datée en bas à gauche, contresignée et datée au dos.

19 x 50 cm.

500 / 600 €

**148 Pierre PALUE (né en 1920).**

*Notre Dame. Soleil d'hiver.*

Huile sur toile signée en bas à gauche, titré au dos.

24,5 x 35 cm.

200 / 300 €

**149 Jean-Albert CARLOTTI (1909-2002).**

*Portrait de femme, 1975.*

Huile sur toile signée et datée en haut à droite.

73 x 50 cm.

500 / 600 €

**150 Marcel SAINT-JEAN (1914-1994).**

*La mer, 1985.*

Huile sur toile. Signée en bas à gauche.

38 x 55,5 cm.

1 000 / 1 200 €

**151 Erich SCHMID (1908-1984).**

*Toits de Paris, 1962.*

Huile sur toile. Signée et datée en haut à droite.

49,5 x 73 cm.

2 000 / 2 500 €

**152 Claude D'ALBANE (école du XX<sup>e</sup> siècle).**

*Étude.*

Encre sur papier. Signée en bas à droite. 13 x 20,5 cm

80 / 100 €

**153 Adrien BAS (1884-1925).**

*La roulotte à la Croix Rousse, Lyon.*

Pastel. Signée en bas à droite.

À vue : 28 x 34 cm

300 / 400 €

**154 Adrien Henri VITAL VAN EMELEN (1868-1943).**

*Gibraltar, 1933.*

Huile sur panneau. Signée et date en bas à droite.

23,5 x 37 cm

600 / 800 €

**155 Simone GAMBUS (née en 1928).**

*Bouquet de fleurs 1966.*

Huile sur isorel. Signée en bas à droite. Datée en bas à gauche.

61 x 46 cm. Accidents

300 / 400 €

**156 André COTTAVOZ (né en 1922).**

*Musique et raisins 1981.*

Huile sur toile. Signée en bas à gauche. Titree et datée 1981 au dos.

19 x 33 cm.

Étiquette d'exposition au dos de la galerie Tamenaga | 200 / 1 500 €

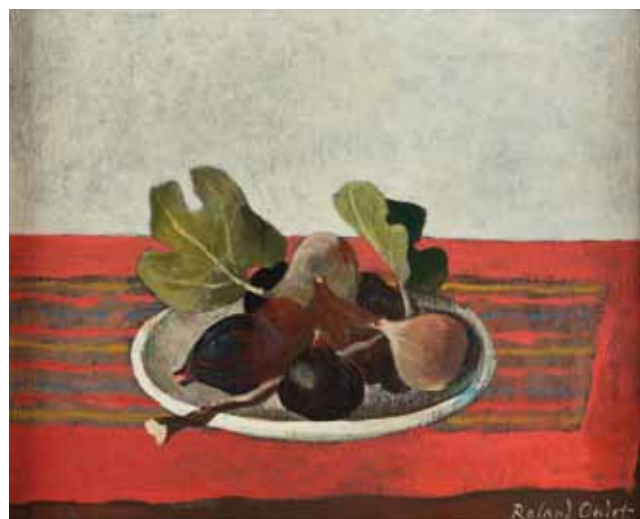
- 157 Pierre PELLOUX (1903-1975).**  
*Les pins de Calvi 1866.*  
 Huile sur toile. Signée et datée en bas à gauche.  
 54 x 81 cm 1 000 / 1 500 €
- 158 Ivan THEIMER (né en 1944).**  
*Grenoble, rue St Laurent 1978.*  
 Aquarelle et mine de plomb sur papier. Signée et datée en bas à droite.  
 À vue : 33,5 x 47 cm 400 / 500 €
- 159 Pierre PELLOUX (1903-1975).**  
*Huitres aux citrons.*  
 Huile sur toile. Signée et datée 67 en bas à gauche.  
 24 x 33 cm 400 / 500 €
- 160 Joannès DREVET (1854-1940).**  
*La Bathie près d'Albertville, 1927.*  
 Aquarelle sur papier. Signée et datée en bas à droite. Située en bas à gauche.  
 22,5 x 29,5 cm. 300 / 500 €
- 161 ÉCOLE du XX<sup>e</sup> siècle.**  
*Scène de café.*  
 Gouache et pastel sur papier. Signé et daté 99 en bas à droite.  
 À vue : 34 x 48,5 cm. 100 / 120 €
- 162 Roland OUDOT (1897-1981).**  
*Coupe de figes sur nappe rouge.*  
 Huile sur toile. Signée en bas à droite.  
 33 x 41 cm 800 / 1 000 €
- 163 Pierre PELLOUX (1903-1975).**  
*Toits rouges à Morestel 1956.*  
 Huile sur toile. Signée et datée en bas à gauche. Titree au dos.  
 50 x 100 cm 1 000 / 1 500 €
- 164 Charles LACOUR (1863-1940).**  
*Bord de mer au Traya.*  
 Huile sur panneau. Signée en bas à gauche. Située « le Traya » au dos.  
 26 5 x 37 cm. 400 / 500 €
- 165 Pierre PAULIN (école du XIX<sup>e</sup> siècle).**  
*Chinoiserie.*  
 Gouache sur papier.  
 À vue : 24 x 14 cm. 150 / 200 €
- 166 André FARAULT (école du XX<sup>e</sup> siècle).**  
*Le Mont Saint-Michel.*  
 Aquarelle sur papier collé sur carton. Signée en bas à droite.  
 24,5 x 29,5 cm. 150 / 200 €
- 167 ÉCOLE LYONNAISE du XX<sup>e</sup> siècle (dans le goût de Charles BEAUVÉRIE).**  
*Paysage.*  
 Aquarelle sur papier.  
 À vue : 11 x 19 cm. 100 / 150 €
- 168 Henri LACHIEZE-REY (1927-1974).**  
*Nature morte aux poissons et citrons.*  
 Huile sur papier collé sur toile. Signée en haut à droite.  
 29 x 38,5 cm. 2 000 / 2 500 €



157



159



162



168



163





169

**169 Maurice FÉRREOL (1906-1969).**

*Nature morte au masque africain, 1949.*

Huile sur toile. Signée et datée en bas à droite.

61 x 45 cm. Enfoncements et manques de peinture 500 / 600 €

**170 Jean-Philippe Aubanel (né en 1953).**

*Visages 2008.*

Acrylique sur papier. Signée et datée en bas à droite.

À vue : 99 x 69 cm 800 / 1 000 €

**171 Adrien GODIEN (1873-1949).**

*Paysage.*

Huile sur carton. Signée en bas à droite.

25 x 22,3 cm. 300 / 500 €

**172 ÉCOLE du XX<sup>e</sup> siècle.**

*Paysage, 1918.*

Aquarelle sur papier. Signée et datée en bas à droite.

À vue : 16 x 24 cm. 50 / 60 €

**173 Madeleine PLANTEY (1890-1985).**

*Paysage.*

Aquarelle sur papier. Signée en bas à droite.

À vue : 9 x 15,7 cm. 100 / 180 €

**174 Georges MANILLER (1906-1981).**

*La famille au pied de l'arbre.*

Huile sur toile. Signée en bas à gauche.

80 x 100 cm 600 / 800 €



170

**175 Jesequel KIRSZENBAUM (1900-1944).**

*Portrait de femme.*

Huile sur toile. Signée des initiales en bas à droite.

65 x 54 cm. 1 000 / 1 500 €

**176 Pierre NOLOT (né en 1935).**

*St Servan 58.*

Huile sur toile. Signée en bas à gauche.

80 x 40 cm 200 / 300 €

**177 Pierre Nolot (né en 1935).**

*Le matin sur le port St André à Villeneuve les Avignon 1957.*

Huile sur toile. Signée et datée en bas à gauche.

50 x 100 cm. Accidents 300 / 400 €

**178 Jean QUILICHINI (1907-1978).**

*La vague.*

Huile sur panneau. Signée en bas à gauche.

50 x 61 cm 300 / 400 €

**179 Bernard PRATX (1897-1980).**

*Vieilles maisons en Auvergne.*

Aquarelle sur papier. Signée en bas à droite.

20 x 33,5 cm 80 / 100 €

**180 Jacques LESCOULIÉ (né en 1935).**

*Le beaujolais 2005.*

Huile sur toile. Signée en bas à droite.

60 x 73 cm 1 000 / 1 200 €



175



174



180



181

**181 Philippe ARTIAS (1912-2002).**

*De l'ambition.*

Lot de 24 lithographies (série complète). Signées en bas à droite et numérotées en bas à gauche.

49,5 x 70 cm chacune. 1 800 / 2 000 €

**182 Joannès DREVET (1854-1940).**

*Paysage au lac, 1926.*

Aquarelle sur papier. Signée en bas à droite. Datée en bas à gauche. 16,3 x 21,5 cm. 400 / 600 €

**183 Pierre JACQUEMON (1936-2002).**

*Composition.*

Huile sur toile. Signée en bas à gauche. Contresignée au dos. 46 x 61 cm 700 / 800 €

**184 Jean NOIROT (1887-1963).**

*Rivière dans la forêt.*

Gouache sur papier. Signée en bas à gauche. À vue : 21 x 12,5 cm. 100 / 150 €

**185 Pierre NOLOT (né en 1935).**

*Maisons 1956.*

Huile sur toile. Signée et datée en bas à droite. 66 x 34 cm. Accidents 100 / 200 €

**186 Ernest BERTHIER (1873-1967).**

*Voiliers à quai.*

Aquarelle sur papier. Signée en bas à gauche. À vue : 27 x 37 cm 80 / 100 €

**187 Ernest BERTHIER (1873-1967).**

*Ruelle aux vieux colombages.*

Aquarelle sur papier. Signée en bas à droite. 54 x 38 cm 100 / 150 €



183

**188 Raymond GRANDJEAN (1929-2006).**

*Composition bleu 1969.*

Huile sur toile. Signée en bas à gauche. Contresignée et datée au dos.

65 x 54 cm. Petites restaurations 800 / 1 000 €

**189 Antoine CHARTRES (1903-1968).**

*Paysage italien.*

Lithographie couleur. Signée en bas à droite. Numérotée 24/50 en bas à gauche.

34 x 42,5 cm 60 / 80 €

**190 Raymond GRANDJEAN (1929-2006).**

*Composition verte T-2B9.*

Huile sur toile. Signée en bas à gauche. 73 x 54 cm 1 200 / 1 500 €

**191 Georges DAMIN (né en 1942).**

*Vue de Lyon.*

Huile sur toile. Signée en bas à droite. 27,5 x 22 cm 400 / 500 €

**192 Attribué à Edouard Georges MAC AVOY (1905-1991).**

*Portrait d'homme.*

Dessin à la mine de plomb sur papier. À vue : 25 x 31 cm 80 / 100 €

**193 Attribué à Edouard Georges Mac Avoy (1905-1991).**

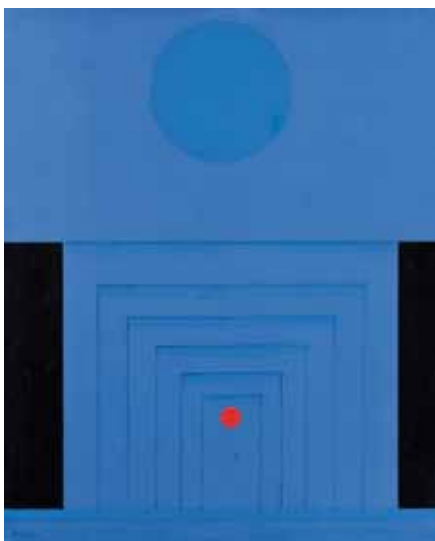
*Tête d'homme.*

Encre et peinture sur papier. À vue : 31,5 x 24 cm 80 / 100 €

**194 ÉCOLE FRANÇAISE des années 1950.**

*Composition abstraite.*

Huile sur toile. 163 x 130,5 cm 600 / 800 €



188



190



194





195



202

**195 Angelo SAVELLI (1911-1995).**

*Femme penchée.*

Huile sur toile. Signée en bas à gauche.  
46 x 55 cm.

1 500 / 2 000 €

**196 Bernard PRATX (1897-1980).**

*Fleurs dans un pot en verre bleuté.*

Aquarelle sur papier. Signée en bas à droite.  
À vue : 45 x 32 cm

80 / 100 €

**197 Bernard PRATX (1897-1980).**

*Fleurs dans un pot bleu 1934.*

Aquarelle sur papier. Signée et datée en bas à droite.  
45 x 32 cm

80 / 100 €

**198 Marguerite PORTIER (1892-1952).**

*Vue de Lyon.*

Huile sur carton. Signée en bas à droite.  
28 x 35 cm

80 / 120 €

**199 Georges DAMIN (né en 1942).**

*Maisons aux toits blancs.*

Huile sur toile. Signée en bas à droite.  
54 x 65 cm

400 / 500 €

**200 Lila DE NOBILI (1916-2002).**

*À l'opéra.*

Gouache sur papier.  
À vue : 30 x 49 cm

250 / 300 €

**201 Gustaaf BOLIN (1920-1999).**

*Composition.*

Acrylique sur papier maroufflé sur toile. Signée en bas à gauche.  
72 x 89 cm

800 / 1 200 €

**202 Gustaaf BOLIN (1920-1999).**

*Paysage à Lesterel.*

Huile sur toile. Signée en bas à droite.  
81 x 100 cm

1 500 / 2 000 €

**203 I.SARRAZIN (École du XX<sup>e</sup> siècle).**

*Bateau dans la tempête.*

Gouache sur papier. Signée en bas à droite.  
À vue : 35 x 51 cm

300 / 500 €

**204 Marc AYNARD (école du XX<sup>e</sup> siècle).**

*Bouquet dans un pot.*

Huile sur toile. Signée en haut à droite.  
73 x 60 cm

300 / 400 €

**205 Joachim CHAVENT (école du XX<sup>e</sup> siècle).**

*Composition abstraite.*

Huile sur toile. Signée des initiales en bas à droite.  
33 x 46 cm.

300 / 400 €

**206 Alain CHEVRETTE (né en 1947).**

*Paysage.*

Eau forte. Signée en bas à droite dans la marge. Justifiée 9/10 en  
bas à gauche.  
54 x 50 cm

150 / 200 €

**207 Alain ETIEVANT (école du XX<sup>e</sup> siècle).**

*Composition abstraite 1983.*

Huile sur toile. Signée et datée en bas à droite.  
81 x 100 cm.

500 / 600 €

**208 Philippe ARTIAS (1912-2002).**

*Orange et bleu 1964.*

Huile sur papier collé sur toile. Signée et datée 64 en bas à droite.  
50 x 65 cm.

800 / 1 000 €



201



208

**209 Georges DAMIN (né en 1942).**

*Quai de Saône à St Jean.*

Huile sur toile. Signée en bas à droite.

20 x 40 cm

1 100 / 1 300 €

**210 André DIGNIMONT (1891-1965).**

*Jeune fille au chat.*

Mine de plomb et quarelle signé en bas à droite.

21 x 13 cm.

200 / 300 €

**211 Adrien GODIEN (Lyon, 1873-1949).**

*Nature morte aux fruits.*

Huile sur panneau signée en bas à droite (fente latérale).

45,5 x 56 cm.

300 / 400 €

**212 Hélène LAMELOISE (Née au XX<sup>e</sup> siècle).**

*Composition.*

Gouache sur papier. Signée en bas à droite.

À vue : 27 x 34 cm

350 / 400 €

**213 Philippe TARDY (né en 1960).**

*Le carnaval 1982.*

Eau forte. Signée en bas à droite dans la marge. Numérotée 5/69 en bas à droite dans la marge.

32 x 42 cm

100 / 150 €

**214 Volga DZIAMKINÀ (XX<sup>e</sup> siècle).**

*Portrait de RAJSHANI.*

Technique mixte sur papier de soie signée et datée 03 en en bas à droite.

70 x 50 cm.

1 200 / 1 500 €

**215 Lien DEZO (né en 1954).**

*Après le masque 2000.*

Huile sur toile. Signée en haut à droite. Contresignée, datée et titrée au dos.

65 x 50 cm

300 / 400 €

**216 École contemporaine TRAN LINH (né en 1979).**

*Lévrier courant.*

Bronze patine dorée.

44 x 120 cm

1 500 / 2 000 €

**217 Jean DUBUFFET (1901-1985).**

*Aire nue, 1959.*

Lithographie. Signée et datée en bas à droite dans la marge. Titree en bas au centre dans la marge. Justifiée épreuve d'artiste en bas à gauche dans la marge.

À vue : 62 x 44 cm

400 / 500 €

**218 Dorit LEVINSTEIN (née en 1956).**

*Love story.*

Bronze peint. Signé par l'artiste . Justifié A/P (=EA).

42 x 35 cm. Avec certificat d'authenticité

4 800 / 5 500 €

**219 Volga DZIAMKINÀ (XX<sup>e</sup> siècle).**

*Masque d'artiste.*

Huile sur toile signée et datée 08 en haut à droite.

100 x 81 cm.

1 500 / 1 800 €

**220 Pierre DE MICHELIS (XX<sup>e</sup> siècle).**

*Arlequin.*

Huile sur panneau. Signée en haut à gauche.

61 x 50 cm

500 / 600 €

**221 Jim LÉON (1938-2002).**

*Smuggler in a fix-pamir, 1999.*

Acrylique sur toile. Signée et date 99 en bas à gauche. Contresignée, datée et titrée au dos.

65 x 54 cm

800 / 1 000 €

**222 Camille NIOGRET (1910-2009).**

*Nature morte.*

Huile sur carton. Signée en bas à droite.

53 x 62 cm

300 / 400 €



209



216



218



221



- 223 Arbas AVNI (1919-2003).**  
*Sans titre.*  
 Technique mixte sur papier. Signé en bas à gauche.  
 À vue : 28 x 36 cm 600 / 800 €
- 224 José Luis RODERO FLORIT (1909-2001).**  
*Le pont animé sous le château.*  
 Huile sur isorel. Signée en bas à gauche.  
 64 x 59.5 cm 300 / 400 €
- 225 Eric GOUTTARD (né en 1954).**  
*Paysage.*  
 Huile sur panneau. Signée en bas à droite.  
 60 x 73 cm. Légère griffure 300 / 400 €
- 226 Gaston ANGLADE (1854-1929).**  
*Paysage de la Creuse.*  
 Huile sur toile. Signée en bas à gauche.  
 50 x 65 cm 500 / 600 €
- 227 Ferdinand FARGEOT (1880-1957).**  
*Sanary La Cride.*  
 Huile sur panneau. Signée en bas à droite.  
 21.5 x 27 cm. 400 / 500 €
- 228 Claude LOEWER (1917-2006).**  
*Passé ponceau.*  
 Tapisserie d'Aubusson. Justifié E/A.  
 215 x 100 cm 1 000 / 1 200 €
- 229 Régis BERNARD (Né en 1932).**  
*Grand carrousel noir 2007.*  
 Huile sur toile. Signée en bas à droite.  
 54 x 73 cm 300 / 400 €
- 230 Jean DREVON (1899-1978).**  
*Paysage de neige.*  
 Huile sur panneau signée en bas à droite  
 et datée 4-2-75.  
 33 x 42 cm. 300 / 400 €
- 231 Louis-Antoine BEYSSON (1856-1912).**  
*Gare de Triage.*  
 Huile sur toile. Signée en bas à droite.  
 24 x 35 cm 600 / 800 €
- 232 Augusto BARBOSO (né en 1923).**  
*Le désert 1970.*  
 Huile sur toile. Signée et datée 70 en bas  
 à gauche.  
 25 x 50 cm 400 / 500 €
- 233 Pierre De MICHELIS (XX<sup>e</sup> siècle).**  
*Le cirque.*  
 Huile sur toile. Signée et titrée au dos.  
 46 x 55 cm 500 / 600 €
- 234 Régis BERNARD (né en 1932).**  
*Les guirlandes de lumière 2003.*  
 Huile sur toile. Signée et datée en bas à droite.  
 54 x 73 cm 300 / 400 €
- 235 Simone GAMBUS (née en 1928).**  
*Les parisiens 1981.*  
 Huile sur isorel. Signée en bas à gauche.  
 54 x 65 cm 400 / 600 €
- 236 Pierre PELLOUX (1903-1975).**  
*Citrons et oranges 1966.*  
 Huile sur toile. Signée et datée en bas à gauche.  
 27 x 46 cm 400 / 500 €
- 237 Pierre PELLOUX (1903-1975).**  
*Paysage à St Maurice de Gourdans 1969.*  
 Huile sur toile. Signée et datée en bas à droite.  
 38 x 55 cm 500 / 600 €
- 238 Guy BARDONE (né en 1927).**  
*Mangues et tomates.*  
 Huile sur toile. Signée en bas à gauche.  
 65 x 54 cm 1 000 / 1 200 €
- 239 A.VEZINET (École du XX<sup>e</sup> siècle).**  
*Les arbres en automne.*  
 Huile sur carton. Signée en bas à droite.  
 43 x 56 cm 150 / 200 €
- 240 Franck GIRO (né au XX<sup>e</sup>).**  
*Pierres oubliées.*  
 Technique mixte sur panneau. Signée en bas à  
 gauche.  
 20 x 40 cm 100 / 150 €
- 241 Franck GIRO (né au XX<sup>e</sup> siècle).**  
*Vache folle.*  
 Technique mixte sur panneau. Signée en bas à  
 gauche.  
 30 x 20 cm 100 / 150 €
- 242 Franck GIRO (né au XX<sup>e</sup> siècle).**  
*Eden.*  
 Technique mixte sur panneau. Signée en bas à  
 droite.  
 40 x 40 cm 150 / 200 €
- 243 Pierre MONTHEILLET (né en 1923).**  
*Composition.*  
 Lithographie couleur sur papier. Signée en bas à  
 droite dans la marge. N°33/75 en bas à gauche  
 dans la marge. Envoi à Hubert Thioliet en bas  
 à gauche.  
 50,5 x 63 cm 80 / 100 €
- 244 Pierre DE MICHELIS (XX<sup>e</sup> siècle).**  
*Marine.*  
 Pastel. Signée en bas à droite.  
 19 x 26 cm (à vue). 150 / 200 €
- 245 Etienne MORILLON (1884-1949).**  
*Paysage à la maison rose.*  
 Huile sur toile. Signée en bas à droite.  
 65 x 81 cm. Accidents 450 / 600 €
- 246 Max LERRANT (XIX<sup>e</sup> – XX<sup>e</sup>).**  
*Paradis terrestre 1952.*  
 Huile sur panneau. Signée et datée en bas à droite.  
 54 x 65 cm 300 / 450 €



228

- 247 Victor FERRERI (né en 1915).**  
Fourvière.  
Huile sur toile. Signée en bas à droite.  
46 x 55 cm 300 / 450 €
- 248 Jean DULAC (1902-1968).**  
Rivière dans les gorges.  
Huile sur panneau. Signée en bas à gauche.  
73 x 54 cm 300 / 400 €
- 249 Pierre COQUET (né en 1926).**  
Nu debout.  
Huile sur isorel. Signée en bas à droite.  
76 x 40,5 cm 600 / 800 €
- 250 Jacques LAPLACE (1890-1955).**  
Place Bellecour.  
Lithographie sur papier rehaussée à l'aquarelle.  
Signée en bas à gauche.  
À vue : 32 x 45 cm 80 / 120 €
- 251 Max SCHOENDORFF (né en 1934).**  
Sans titre 1982.  
Lithographie couleur sur papier.  
Épreuve d'artiste. Signée et datée en  
bas à droite dans la marge. Justifiée EA  
en bas à gauche dans la marge.  
76 x 56 cm 150 / 200 €
- 252 Marc PETIT (né en 1930).**  
Aurore I.  
Tapisserie d'Aubusson. Numéroté ¼.  
255 x 140 cm 1 000 / 1 200 €
- 253 Pierre COMBET-DESCOMBES  
(1885-1966).**  
Nu.  
Pastel sur papier. Porte le cachet de la  
signature en bas à droite. Daté 31 en  
bas à droite.  
54 x 50 cm. Bords irréguliers  
400 / 500 €
- 254 Raymond GRANDJEAN  
(1929-2006).**  
Composition aux bouteilles verte et  
rouge 1965.  
Gouache sur papier. Signée et datée  
en bas à gauche.  
34 x 33 cm 200 / 300 €
- 255 Pierre COMBET-DESCOMBES  
(1885-1966).**  
Nu.  
Sanguine sur papier. Porte le cachet  
de la signature en bas à gauche.  
À vue : 63 x 48 cm 350 / 450 €
- 256 Raymond GRANDJEAN (1929-2006).**  
Vue de Lyon sous la neige.  
Aquarelle gouachée sur papier. Signée en bas à gauche.  
29,5 x 40 cm 150 / 200 €
- 257 Pierre COMBET-DESCOMBES (1885-1966).**  
Ex libris.  
Monotype sur papier. Signé en bas à gauche dans la marge. Justifié  
épreuve unique en bas à droite dans la marge.  
À vue : 41,5 x 29 cm 200 / 300 €
- 258 Pierre COMBET-DESCOMBES (1885-1966).**  
Nu.  
Fusain sur papier.  
À vue : 53,5 x 36,5 cm 400 / 500 €
- 259 Marcelle BOTTON (1900-1982).**  
Parc de la Tête d'Or.  
Huile sur panneau signée en bas à droite et datée 48.  
61 x 100 cm. 200 / 300 €
- 260 Max SCHOENDORFF (né en 1934).**  
Sans titre 1982.  
Lithographie sur papier. Signée et datée en bas à droite dans la  
marge. Justifiée 23/25 en bas à gauche dans la marge.  
76 x 56 cm 150 / 200 €
- 261 Jean Robert IPOUSTEGUY (1920-2006).**  
Composition.  
Fusain sur papier. Signée et datée 69 en bas à droite.  
50 x 65 cm. 400 / 500 €
- 262 Pierre TAL COAT (1905-1985).**  
Sans titre.  
Lithographie couleur. Signée en bas à  
droite. Numérotée 4/25 en bas à droite.  
65 x 50 cm. 150 / 200 €
- 263 Raymond GRANDJEAN  
(1929-2006).**  
Géométrie rose.  
Aquarelle sur papier. Signée en bas à droite.  
À vue : 37 x 26,5 cm 300 / 400 €
- 264 Jean DREVON (1889-1978).**  
Paysage sur Dauphiné au printemps.  
Huile sur toile collée sur carton. Signée  
en bas à droite.  
24,5 x 33 cm 300 / 500 €
- 265 Raymond GRANDJEAN  
(1929-2007).**  
Sans titre.  
Lithographie couleur. Signée en bas à  
droite dans la marge. Numérotée  
XXXVII/L en bas à gauche dans la marge.  
À vue : 74 x 53,5 cm 200 / 300 €
- 266 Georges-Charles CRISMANE  
(1882-1976).**  
Reflets.  
Huile sur panneau. Signée en bas à gauche.  
35 x 27 cm 100 / 150 €
- 267 Kim BRITOV (né en 1925) .**  
L'automne dorée 1994.  
Huile sur panneau. Signée en bas à gauche.  
19 x 24 cm 400 / 600 €
- 268 Christian MAAS (né en 1951).**  
Cheval.  
Bronze. Numéroté 26/625. Signature de l'artiste.  
15,5 x 17 x 8 cm 400 / 500 €
- 269 René RAMAGE dit René BAUMER (1906-1982).**  
Sans titre.  
Bronze. Signé René Ramage et daté Lyon 1942.  
37 x 30 x 17 cm 400 / 500 €
- 270 Alexandre STEINLEN (1859-1923).**  
Nu assis de dos.  
Fusain sur papier. Signé en bas à gauche.  
À vue : 40 x 25 cm. 400 / 500 €



252



- 271 Robert PERNIN (1895-1975).**  
*Fillette dans l'appartement.*  
Huile sur toile. Porte le cachet de la signature en bas à droite.  
61 x 45 cm 300 / 400 €
- 272 Adrien BAS (1884-1925).**  
*Maison derrière les arbres sous la neige.*  
Pastel sur papier. Signé en bas à gauche.  
À vue : 27 x 34 cm 200 / 300 €
- 273 Eugène BROUILLARD (1870-1950) (Attribué à).**  
*Pêcheur à Vaise.*  
Huile sur carton.  
61 x 51 cm 1 200 / 1 500 €
- 274 Paulette GENET (1892-1983).**  
*Quai à Lyon 1938.*  
Huile sur toile. Signée et datée en bas à droite.  
33 x 55 cm 300 / 400 €
- 275 Philippe ARTIAS (1912-2002).**  
*Orange, bleu et jaune 1966.*  
Huile sur toile. Signée et datée 66 en bas à droite.  
80 x 40 cm. Petits éclats. 1 200 / 1 500 €
- 276 Marie-Thérèse BOURRAT (né en 1938).**  
*Femme à sa toilette, 1968.*  
Encre sur papier signée en haut.  
23 x 17 cm. 100 / 150 €
- 277 Philippe ARTIAS (1912-2002).**  
*Portrait 1975.*  
Acrylique sur panneau. Signée et datée en bas à gauche.  
26 x 22 cm. 400 / 500 €
- 278 Philippe ARTIAS (1912-2002).**  
*Trois femmes 1983.*  
Aquarelle sur papier. Signée et datée 83 en bas à gauche.  
À vue : 18 x 13 cm. 150 / 200 €
- 279 André LANSKOY (1902-1976).**  
*Violet .*  
Lithographie couleur. Signée en bas à droite. Numérotée 125/150 en bas à gauche.  
74,5 x 56 cm. 200 / 250 €
- 280 André LANSKOY (1902-1976).**  
*Bleu.*  
Lithographie couleur. Signée en bas à droite. Numérotée 65/99 en bas à gauche.  
76 x 54 cm. 200 / 250 €
- 281 Bran Van VELDE (1895-1981).**  
*Ocre.*  
Lithographie couleur. Signée en haut à droite. Numérotée 55/90 en bas à gauche.  
29 x 20,5 cm. 150 / 200 €
- 282 Bran Van VELDE (1895-1981).**  
*Gris bleu.*  
Lithographie couleur. Signée en bas à droite. Numérotée 4/300 en bas à gauche.  
65,5 x 49 cm. 400 / 500 €



275

- 283 Paul JENKINS (né en 1923).**  
*Rouge et bleu.*  
Lithographie couleur. Signée en bas à droite. Numérotée 21/100 en bas à gauche.  
37 x 27 cm. 200 / 300 €
- 284 Léonardo CREMONINI (né en 1924).**  
*Chambre jaune 1972.*  
Lithographie couleur. Signée et datée 72 en bas à droite. Justifiée EÀ en bas à gauche.  
67 x 50 cm. 100 / 150 €
- 285 Charles LAPICQUE (1898-1988).**  
*Paysage.*  
Lithographie couleur sur papier japon. Signée en bas à droite. Numérotée 28/45 en bas à gauche.  
64,5 x 49 cm. 150 / 200 €
- 286 Charles LAPICQUE (1898-1988).**  
*Paysage.*  
Lithographie couleur. Signée en bas à droite. Numérotée 63/150 en bas à gauche.  
65 x 50 cm. 350 / 450 €
- 287 Alfred MANESSIER (1911-1993).**  
*Sans titre.*  
Lithographie couleur. Signée en bas à droite. Numérotée 55/99 en bas à gauche.  
54 x 75,5 cm. 200 / 250 €
- 288 Mark TOBEY (1890-1976).**  
*Composition.*  
Lithographie couleur. Signée en bas à droite. Numérotée 63/150 en bas à gauche.  
65 x 50 cm. 350 / 450 €
- 289 Mark TOBEY (1890-1976).**  
*Composition.*  
Lithographie couleur sur papier japon. Signée et datée 73 en bas à droite. Justifiée EÀ en bas à gauche.  
49 x 67 cm. 350 / 450 €
- 290 Philippe ARTIAS (1912-2002).**  
*Personnages sur fond gris 1965.*  
Encre, lavis d'encre et gouache sur papier. Signée et datée 65 en bas à droite.  
27,5 x 37,5 cm. 250 / 350 €
- 291 Philippe ARTIAS (1912-2002).**  
*Sans titre.*  
Encre et aquarelle sur papier. Signée et datée 81 en bas à droite.  
70 x 50 cm. 250 / 350 €
- 292 Francisco BORES (1898-1972).**  
*Composition.*  
Eau forte. Signée en bas à droite. Numérotée 47/100 en bas à gauche.  
65,5 x 50,5 cm. 100 / 150 €
- 293 Philippe ARTIAS (1912-2002).**  
*Personnages 1970.*  
Aquarelle sur papier. Signée et datée 70 en bas à droite.  
56 x 76 cm. 300 / 400 €
- 294 Jacques LIPCHITZ (1891-1973).**  
*Sans titre.*  
Lithographie couleur. Signée en bas à droite. Numérotée 183/250 en bas à gauche.  
64,5 x 50,5 cm. 150 / 200 €

À la suite de la vacation :  
**COEUR D'ARTISTE**  
Vente au profit de l'ordre de Malte - sans frais -



**A Astrid BUEHRLE.**  
*Sans titre.*  
Dessin, encre & aquarelle signé en bas à droite.  
50 x 65 cm. 120 / 200 €



**B GEORMILLET.**  
*Pour l'amour de l'oiseau rouge.*  
Acrylique sur toile signé en bas à droite et daté au dos.  
60 x 60 cm 600 / 1 000 €



**C Jean IMHOFF.**  
*Sans titre.*  
Acrylique signé en bas à droite.  
92 x 73 cm. 400 / 600 €



**D Gilles SAMUEL.**  
*Nature morte.*  
Aquarelle signée en bas à droite.  
60 x 60 cm. 300 / 500 €



**E Henri YVERGNIAUX.**  
*Marché 2.*  
Technique mixte sur bois signée en bas à droite.  
50 x 50 cm.  
700 / 1 000 €





# CHENU - BÉRARD - PÉRON

Commissaires-Priseurs habilités - Membres du Groupe IVOIRE France

6, rue Marcel Rivière - 69002 LYON

Tél. 04 72 77 78 01 - Fax 04 72 56 30 07 - info@lyon-encheres.fr

Agrément 2002-191 - SIRET 442 425 591 000 17 - SARL au capital de 39 000 €

## ivoire

LYON

## PRINCIPAUX RÉSULTATS - VENTES DE PRINTEMPS 2012



Bague ornée d'un saphir pesant 8,2 carats.

**13 800 €**



Etienne Joseph BOUHOT (1780-1862).

Peintre dans les ruines.

Deux huiles sur toile en pendants.

**21 600 €**



Thomas HACHE.

Commode d'époque Louis XIV.

**41 400 €**



MOBILIER DE SALON d'époque Louis XV.

Garni de tapisserie de Beauvais.

**18 000 €**



MÉNAGÈRE en argent.  
Maison TÉTARD. 5190 g.

**9 720 €**



Eugène GALIEN LALOUE (1854-1951).

Marché aux fleurs de la Madeleine.

Gouache.

**21 720 €**



ORDRE D'ACHAT / ABSENTEE BID FORM  
 ENCHÈRES PAR TÉLÉPHONE / TELEPHONE BID

**VENTES D'ÉTÉ**  
**LE ..... JUIN 2012**

**Jean CHENU - Antoine BÉRARD - François PÉRON**

Commissaires-Preseurs Habilités

6, rue Marcel Rivière - 69002 LYON - Tél. 04 72 77 78 01 - Fax 04 72 56 30 07 - info@lyon-encheres.fr

Agrément 2002-191 - SIRET 442 425 591 000 17 - SARL au capital de 39 000 €

A retourner par fax au 04 72 56 30 07, par courrier ou par E-mail (au plus tard 48 heures avant la vente)  
*This form must be signed and received no later than 48 hours prior to the said auction sale date*

Nom/*Last name* \_\_\_\_\_ Prénom/*First name* \_\_\_\_\_

Adresse/*Adress* \_\_\_\_\_  
 \_\_\_\_\_

Téléphone 1 \_\_\_\_\_ Fax \_\_\_\_\_

Téléphone 2 \_\_\_\_\_ E-mail \_\_\_\_\_

LOT N° <small>LOT</small>	DESCRIPTION DU LOT <small>LOT DESCRIPTION</small>	LIMITE EN € HORS FRAIS <small>Maximum bid (Do not include premium and taxes)</small>

- Les ordres d'achats ne seront pris en compte que si le présent formulaire est correctement rempli et joint d'une copie de votre pièce d'identité recto-verso et de votre RIB ou d'un chèque.  
*Bids will only be accepted if the present form is filled properly, and a passport copy and your bank references are joined.*
- Les ordres d'achats sont une facilité pour les clients, les Commissaires-Preseurs ne sont pas responsables d'avoir manqué d'exécuter un ordre par erreur ou pour toute autre cause comme le mauvais fonctionnement d'une ligne téléphonique par exemple.  
*Absentee order bids are a way to ease the bidders therefore under any circumstance auctioneers are made responsible of missing a bid such as busy lines.*
- Les adjudicataires seront contactés par courrier, fax ou email selon les coordonnées fournies dès le lendemain de la vente et devront faire parvenir leur règlement par retour.  
*Successful bidders will be notified the following day of the auction by regular mail, fax or email regarding the information we have. Payment is expected right after notifications arrive.*
- Pour éviter les erreurs et les abus, aucune demande d'enchères téléphoniques ne sera acceptée pour les lots dont l'estimation minimum est inférieure à 300 €.  
*To avoid errors and abuses, no request for Telephone bids will be accepted for lots with the minimum estimate is less than 300 €.*

Après avoir pris connaissance des conditions de vente décrites dans le catalogue, je déclare les accepter et vous prie d'acquiescer pour mon compte personnel, aux limites indiquées en euros, les lots que j'ai désignés ci-dessus. (Les limites ne comprenant pas les frais de vente).  
*I have read the conditions of sales and the buyer guideline, printed in the catalogue and agree to abide by them. I grant you permission to purchase on my behalf the following items within the limits indicated in euros. These limits do not include buyer's premium and taxes.*

Date \_\_\_\_\_

Signature obligatoire / *Required signature* :





**Jean CHENU - Antoine BÉRARD - François PÉRON**  
Commissaires-Priseurs Habilités  
ainsi que leurs experts spécialisés

**ivoire**  
LYON

sont à votre disposition pour toutes expertises, estimations et ventes, que vous voudriez leur confier

Contact : **04 72 77 78 01** - Mail : **info@lyon-encheres.fr**

## CONDITIONS DE VENTE

**Estimations :** Lors des expositions un collaborateur ou un commissaire-priseur est présent pour donner toute information et estimation sur les objets et le mobilier exposés.

**Garanties :** Les attributions faites dans les catalogues de vente ont été établies compte tenu des connaissances scientifiques et artistiques à la date de la vente. L'ordre catalogue sera suivi. Une exposition préalable permettant aux acquéreurs de se rendre compte de l'état des biens mis en vente, il ne sera admis aucune réclamation une fois l'adjudication prononcée. Les reproductions aux catalogues des oeuvres sont aussi fidèles que possible, une différence de coloris ou de tons est néanmoins possible. Les dimensions ne sont données qu'à titre indicatif. Les éventuelles modifications aux conditions de vente ou aux descriptions du catalogue seront annoncées verbalement pendant la vente et notées sur le procès-verbal. Une estimation en euros du prix de vente probable, figure à la suite de chaque lot. Il ne s'agit que d'une indication, le prix d'adjudication résultant des enchères peut varier, bien sûr, en plus ou en moins de cette estimation.

**Ordres d'achat :** Un enchérisseur ne pouvant assister à la vente, devra remplir un formulaire d'ordre d'achat. Le commissaire-priseur agira pour le compte de l'enchérisseur, selon les instructions contenues dans le formulaire d'ordre d'achat, ceci afin d'essayer d'acheter le ou les lots au prix le plus bas possible et ne dépassant pas, en aucun cas, le montant maximum indiqué par l'enchérisseur. Les ordres d'achat doivent nous parvenir au plus tard deux jours avant la vente. Ils sont une facilité pour les clients. Le commissaire-priseur n'est pas responsable d'avoir manqué d'exécuter un ordre par erreur ou pour toute autre cause. Pour éviter les erreurs et les abus, aucune demande d'enchères téléphoniques ne sera acceptée pour les lots dont l'estimation minimum est inférieure à 300 €.

**Enchères :** L'adjudicataire sera le plus offrant et dernier enchérisseur, et aura pour obligation de remettre ses nom et adresse. En cas de contestation au moment des adjudications, c'est-à-dire s'il est établi que deux ou plusieurs enchérisseurs ont simultanément porté une enchère équivalente, soit à haute voix, soit par signe, et réclament en même temps cet objet après le prononcé du mot « adjudgé », le dit objet sera immédiatement remis en adjudication au prix proposé par les enchérisseurs et tout le public présent sera admis à enchérir à nouveau.

**Frais de vente :** 20 % TTC en sus de l'enchère (Exemple : pour un achat de 100 €, le bordereau sera de 120 €). 14,352 % TTC pour les ventes judiciaires (lots précédés d'un astérisque).

### Paiement

- Par carte bancaire en salle : toutes les cartes à puce.
  - Par virement bancaire en euros (RIB sur demande à l'étude),
  - Par espèces :
- Jusqu'à 3 000 € lorsque le débiteur a son domicile fiscal en France ou agit pour les besoins d'une activité professionnelle ;
- Jusqu'à 15 000 € lorsque le débiteur justifie qu'il n'a pas son domicile fiscal en France et n'agit pas pour les besoins d'une activité professionnelle.
- Par chèque avec présentation de deux pièces d'identité officielles.

**Aucun lot ne sera remis à l'acquéreur avant l'acquittement.**

**Défaut de paiement :** A défaut de paiement du montant de l'adjudication et des frais, une mise en demeure sera adressée à l'acquéreur par lettre recommandée avec avis de réception. A l'expiration du délai d'un mois après cette mise en demeure et à défaut de paiement de la somme due, il sera perçu sur l'acquéreur et pour prise en charge des frais de recouvrement un honoraire complémentaire de 10 % du prix d'adjudication, avec un minimum de 250 €. L'application de cette clause ne fait pas obstacle à l'allocation de dommages-intérêts et aux dépens de la procédure qui serait nécessaire, et ne préjuge pas de l'éventuelle mise en oeuvre de la procédure de folle enchère.

**Retrait des achats :** Les meubles, tableaux et objets adjugés pourront être retirés de 9 h à 12 h du lundi au vendredi.

Dès l'adjudication prononcée, les objets adjugés sont placés sous l'entière responsabilité de l'acheteur. Il lui appartiendra de faire assurer des lots dès adjudication. Les biens non retirés seront entreposés aux frais, risques et périls de l'acheteur. Le transport ou l'envoi éventuel de marchandise s'effectue sous la responsabilité de l'acquéreur.



**SVV CHENU - BÉRARD - PÉRON**

6, rue Marcel Rivière - 69002 LYON

Tél. 04 72 77 78 01 - Fax. 04 72 56 30 07

[www.lyon-encheres.fr](http://www.lyon-encheres.fr) - [info@lyon-encheres.fr](mailto:info@lyon-encheres.fr) - Agrément n°2002-191