

ivoire
LYON

Jean CHENU
Antoine BÉRARD
François PÉRON



VENTES D'AUTOMNE
6, 7 ET 8 OCTOBRE 2012



CONDITIONS DE VENTE

Estimations

Lors des expositions un collaborateur ou un commissaire-priseur est présent pour donner toute information et estimation sur les objets et le mobilier exposés.

Garanties

Les attributions faites dans les catalogues de vente ont été établies compte tenu des connaissances scientifiques et artistiques à la date de la vente. L'ordre du catalogue sera suivi. Une exposition préalable permettant aux acquéreurs de se rendre compte de l'état des biens mis en vente, il ne sera admis aucune réclamation une fois l'adjudication prononcée. Les reproductions aux catalogues des oeuvres sont aussi fidèles que possible, une différence de coloris ou de tons est néanmoins possible. Les dimensions ne sont données qu'à titre indicatif. Les éventuelles modifications aux conditions de vente ou aux descriptions du catalogue seront annoncées verbalement pendant la vente et notées sur le procès-verbal. Une estimation en euros du prix de vente probable, figure à la suite de chaque lot. Il ne s'agit que d'une indication, le prix d'adjudication résultant des enchères peut varier, bien sûr, en plus ou en moins de cette estimation.

Ordres d'achat et Enchères par téléphone

Un enchérisseur ne pouvant assister à la vente, devra remplir un formulaire d'ordre d'achat. Le commissaire-priseur agira pour le compte de l'enchérisseur, selon les instructions contenues dans le formulaire d'ordre d'achat, ceci afin d'essayer d'acheter le ou les lots en ne dépassant pas, en aucun cas, le montant maximum indiqué par l'enchérisseur. Les ordres d'achat et les demandes d'enchères téléphoniques doivent nous parvenir au plus tard deux jours avant la vente. Ils s'agit d'un service gratuit et d'une facilité pour les clients. Le commissaire-priseur ne peut être tenu responsable d'avoir manqué d'exécuter un ordre ou une demande d'enchères téléphoniques par erreur ou pour toute autre cause.

Pour éviter les erreurs et les abus, aucune demande d'enchères téléphoniques ne sera acceptée pour les lots dont l'estimation minimum est inférieure à 300 €

Enchères

L'adjudicataire sera le plus offrant et dernier enchérisseur, et aura pour obligation de remettre ses nom et adresse. En cas de contestation au moment des adjudications, c'est-à-dire s'il est établi que deux ou plusieurs enchérisseurs ont simultanément porté une enchère équivalente, soit à haute voix, soit par signe, et réclament en même temps cet objet après le prononcé du mot « adjugé », le dit objet sera immédiatement remis en adjudication au prix proposé par les enchérisseurs et tout le public présent sera admis à enchérir à nouveau.

Frais de vente

20 % TTC en sus de l'enchère (Exemple : pour un achat de 100 €, le bordereau sera de 120 €).
14,352 % TTC pour les ventes judiciaires (lots précédés d'une astérisque)

Paiement

- Par carte bancaire en salle : toutes les cartes à puce.
- Par virement bancaire en € (RIB sur demande à l'étude),
- Par espèces :
 - Jusqu'à 3 000 € lorsque l'acheteur a son domicile fiscal en France ou agit pour les besoins d'une activité professionnelle;
 - Jusqu'à 15 000 € lorsque l'acheteur justifie qu'il n'a pas son domicile fiscal en France et n'agit pas pour les besoins d'une activité professionnelle.
- Par chèque avec présentation de deux pièces d'identité.

Aucun lot ne sera remis à l'acquéreur avant l'acquittement.

Défaut de paiement

A défaut de paiement du montant de l'adjudication et des frais, une mise en demeure sera adressée à l'acquéreur par lettre recommandée avec avis de réception. A l'expiration du délai d'un mois après cette mise en demeure et à défaut de paiement de la somme due, il sera perçu sur l'acquéreur et pour prise en charge des frais de recouvrement un honoraire complémentaire de 10 % du prix d'adjudication, avec un minimum de 250 €. L'application de cette clause ne fait pas obstacle à l'allocation de dommages-intérêts et aux dépens de la procédure qui serait nécessaire, et ne préjuge pas de l'éventuelle mise en oeuvre de la procédure de folle enchère.

Retrait des achats

Les meubles, tableaux et objets adjugés pourront être retirés de 9 h à 12 h du lundi au vendredi. Dès l'adjudication prononcée, les objets adjugés sont placés sous l'entière responsabilité de l'acheteur. Il lui appartient de faire assurer des lots dès adjudication. Les biens non retirés seront entreposés aux frais, risques et périls de l'acheteur. Le transport ou l'envoi éventuel de marchandise s'effectue sous la responsabilité de l'acquéreur.

Nos catalogues PDF sont disponibles sur notre nouveau site www.ivoire-lyon.com

Résultats de vente : Dans la Gazette de l'Hôtel Drouot le vendredi suivant la vente et sur www.ivoire-lyon.com et www.interencheres.com



Samedi 6 octobre 2012 à 15 h - Salle Ravier

BIJOUX ANCIENS & MODERNES

EXPOSITIONS PUBLIQUES - SALLE NOGARET

Vendredi 5 octobre de 15 h à 19 h

Samedi 6 octobre de 10 h à 12 h

EXPERT Geneviève MÉLY - 06 08 27 04 08



Dimanche 7 octobre 2012 à 15 h - Salle Nogaret

DESSINS - TABLEAUX ANCIENS - ARGENTERIE

OBJETS D'ART & MOBILIER ANCIENS

TAPISSERIES

EXPOSITIONS PUBLIQUES - SALLE NOGARET

Vendredi 5 octobre de 15 h à 19 h

Samedi 6 octobre de 10 h à 12 h et de 15 h à 18 h

Dimanche 7 octobre de 10 h à 11 h 30

EXPERTS

Tableaux Anciens : Chantal MAUDUIT (CM) 01 47 03 48 78

Haute-époque : Laurence FLIGNY (LF) 01 45 48 53 65

Tableaux XIX^e : Olivier HOUG (OH) 06 07 38 28 35

(Les initiales des experts figurent après le descriptif des lots qu'ils présentent)



Lundi 8 octobre 2012 à 18 h 30 - Salle Ravier

TABLEAUX XIX^e ET TABLEAUX MODERNES

EXPOSITIONS PUBLIQUES - SALLE RAVIER

Vendredi 5 octobre de 15 h à 19 h

Samedi 6 octobre de 10 h à 12 h

Dimanche 7 octobre de 10 h à 11 h 30 et de 15 h à 18 h

Lundi 8 octobre de 10 h à 13 h

EXPERT Olivier HOUG (OH) 06 07 38 28 35

SAMEDI 6 OCTOBRE 2012 à 15H - SALLE RAVIER
BIJOUX ANCIENS ET MODERNES

EXPERT

Geneviève MÉLY - 06 08 27 04 08

EXPOSITIONS PUBLIQUES - SALLE NOGARET

Vendredi 6 octobre de 15 h à 19 h - Samedi 6 octobre de 10 h à 12 h







Photo page 2

10	Croix ancienne or. Poids : 4,3 g.	120 / 150 €
13	Bague or, émail noir et blanc et diamants. Poids : 3,1 g. AC.	100 / 200 €
16	Bague or, demi-perles et améthystes. Poids : 3,1 g.	100 / 150 €
20	Broche or jaune et une miniature. Poids : 18 g.	500 / 600 €
21	Chaîne or et perles baroques. Poids : 20,6 g.	350 / 450 €
24	Bague or jaune et intaille sur cornaline. Poids : 7,6 g.	250 / 350 €
27	Bague or, platine et diamants. Poids : 3,7 g.	550 / 650 €
30	Bague ancienne or, argent et diamants. Poids : 19,3 g.	2 800 / 3 000 €
31	Broche or, argent sertie de diamants. Poids : 14,5 g.	400 / 600 €
32	Bague ancienne , or jaune et turquoise. Poids : 7,4 g.	80 / 120 €
33	Médaille en or jaune et cristal de roche. Poids : 17,7 g.	150 / 200 €
36	Bague or jaune, améthystes et turquoise. Poids : 7,1 g.	100 / 150 €
38	Écrin contenant un bracelet, une montre de col, une broche en or et camée et une bague camée et perles. Poids : 63,1 g.	1 500 / 2 000 €
39	Broche camée agate, roses et perles. Poids : 16,7 g.	600 / 700 €
40	Pendants d'oreilles or jaune, perles et camées. Poids : 14,4 g. AC.	400 / 500 €
42	Bracelet "Jonc" or, grenat et diamants. Poids : 17,5 g.	2 500 / 2 700 €
44	Croix provençale en or et diamants. Poids : 8,5 g.	300 / 400 €
45	Bague en or, améthystes et perles. Poids : 5,9 g.	120 / 150 €
47	Médaille or, jaspe, rubis et diamants. Poids : 21,2 g.	800 / 900 €
50	Paire de créoles or, saphir, perles et roses. Poids : 20,2 g.	1 100 / 1 300 €

Photo page 3

151	Bague or, d'opale et émeraudes. Poids : 7,2 g.	100 / 150 €
153	BOUCHERON : Bracelet or et diamants. Poids : 26,5 g.	1 500 / 1 700 €
155	BULGARI : Pendentif "B01" or. Poids : 23 g.	1 400 / 1 500 €
156	BULGARI : Créoles or "B01". Poids : 15,3 g.	1 800 / 2 000 €
158	Bague or et aigüe marine. Poids : 10,3 g.	120 / 150 €
159	BULGARI : Pendentif or et diamants. Poids : 12,6 g.	3 200 / 3 500 €
160	BULGARI : Pendentif pièce romaine et or. Poids : 15,5 g.	400 / 450 €
161	Paire de clips or et brillants. Poids : 17,3 g.	2 300 / 2 500 €
163	PIAGET : Alliance or et brillants. Poids : 11,5 g.	800 / 900 €
165	CARTIER : Pendentif or et trois diamants. Poids : 12,5 g.	1 300 / 1 500 €
166	Bracelet "Tank" or. Poids : 104,9 g.	2 000 / 3 000 €
168	BOUCHERON : Broche or et diamants. Poids : 12 g.	1 700 / 1 900 €
169	CARTIER : Demi-créoles or et brillants. Poids : 7,4 g.	2 000 / 2 200 €
170	Bracelet manchette or, diamants et émeraudes. Poids : 97,6 g.	2 500 / 3 000 €
174	ZOLOTAS : Bague or, rubis, diamants et saphirs. Poids : 8,3 g.	1 500 / 1 700 €
182	Bague or, émeraude 5 cts et diamants. Poids : 4,8 g.	3 200 / 3 500 €
185	BOUCHERON : Pendentif or et brillants. Poids : 7,6 g.	1 000 / 1 200 €
188	Bague or, corail et chrysoprase. Poids : 17,1 g.	2 000 / 2 200 €
191	VAN CLEEF & ARPELS : Boîte porte-cigarettes or. Poids : 169,5 g.	4 000 / 5 000 €
192	VAN CLEEF & ARPELS : Briquet or. Poids : 63,1 g.	1 000 / 1 500 €
193	Fume-cigarettes or. Poids : 6,9 g.	120 / 150 €

120 **Bague** or gris, saphir 8,10 cts, diamants, certificat Cachemire. Poids : 7,5 g.
120 000 / 150 000 €



120

194	CARTIER : Briquet or et diamants. Poids : 98,1 g.	1 200 / 1 500 €
196	Paire de boutons de manchettes or. Poids : 19,3 g.	400 / 600 €
197	BOUCHERON : Paire de boutons de manchettes or. Poids : 14,5 g.	350 / 450 €
198	Paire de boutons de manchettes or. Poids : 7 g.	150 / 200 €
201	CARTIER : Montre de dame or. Poids : 83,8 g.	8 000 / 9 000 €
202	BOUCHERON : Montre d'homme or. Poids : 89,8 g.	4 000 / 4 500 €
203	BRÉGUET pour CHAUMET : Montre de dame or. Poids : 39,2 g.	4 000 / 4 400 €

Photo page 4

79	Croix or et diamants 1,20 ct. Poids : 2,9 g.	400 / 600 €
81	Bracelet Ligne or et diamants 9 ct. Poids : 15,6 g.	10 000 / 12 000 €
83	Bague platine et diamant 3,34 cts. Poids : 5,1 g.	15 000 / 17 000 €
85	Bague or gris, platine et diamant 1 ct. Poids : 5,5 g.	1 500 / 2 000 €
88	Bague platine et diamants chacun 1,60 ct et saphirs. Poids : 5,9 g. AC.	5 000 / 7 000 €
89	Diamant poire 2.01 cts.	5 500 / 6 000 €
90	Paire de clips or et diamants. Poids : 43,7 g.	2 500 / 3 000 €
94	Bague or et diamant 1,60 ct. Poids : 9 g.	6 300 / 6 800 €
96	Bague or et diamant 1 ct. Poids : 5,08 g.	6 500 / 7 500 €
100	Montre de dame platine, diamants et émeraudes. Poids : 39,8 g.	900 / 1 200 €
101	Bague ovale or, émeraude et diamants. Poids : 6,8 g.	1 800 / 2 000 €
102	Bague or et diamant 1,22 ct. Poids : 3,71 g.	4 600 / 5 000 €
107	DIOR : Collier or gris et brillants. Poids : 40,2 g.	1 500 / 1 700 €
112	Bague solitaire platine et diamant 1,20 ct. Poids : 2,8 g.	2 200 / 2 500 €
116	Paire de pendants d'oreilles or gris et 3 diamants. Poids : 9,8 g.	2 000 / 2 200 €
119	Bague en or, saphir et diamants. Poids : 6,8 g.	1 400 / 1 600 €
121	Broche platine et diamants. Poids : 10,8 g.	600 / 800 €
128	Bague Jonc or, diamants et saphirs. Poids : 11,3 g.	1 000 / 1 200 €
130	Bague or, brillants et saphir 2,40 cts. Poids : 9,3 g.	1 200 / 1 400 €
133	Paire de boucles d'oreilles or, rubis et diamants, certificats. Poids : 11,6 g.	8 000 / 9 000 €
136	Paire de boucles d'oreilles or, saphir 1,5 ct et diamants. Poids : 5,1 g.	5 000 / 5 500 €
137	Bague or et saphir 2,68 cts. Poids : 4,97 g.	3 400 / 3 700 €
140	Bracelet ligne or et diamants 6,6 cts. Poids : 11,64 g.	7 800 / 8 000 €
199	Paire de boutons de manchettes lapis lazuli et or. Poids : 6,7 g.	80 / 120 €
200	CARTIER : Montre d'homme acier.	800 / 1 200 €

DIMANCHE 7 OCTOBRE 2012 À 15H - SALLE NOGARET



DESSINS
TABLEAUX ANCIENS
ARGENTERIE
OBJETS D'ART
& MOBILIER ANCIENS
TAPISSERIES

EXPERTS

Tableaux anciens : Chantal MAUDUIT (CM) 01 47 03 48 78

Haute-époque : Laurence FLIGNY (LF) 01 45 48 53 65

Tableaux XIX^e : Olivier HOUG (OH) 06 07 38 28 35

EXPOSITIONS PUBLIQUES

Vendredi 5 octobre de 15 h à 19 h

Samedi 6 octobre de 10 h à 12h et de 15 h à 18 h

Dimanche 7 octobre de 10 h à 11 h 30



1



3

Louis François CASSAS (1756-1827).

Cinq dessins sur papier vergé, titrés, très probablement réalisés lors du passage de l'artiste à Lyon, en compagnie du duc de Rohan Chabot, en 1779 ou 1782. Louis François CASSAS (1756-1827).

- | | | |
|----|--|-----------------|
| 1 | <i>Vue de Pierre en Size.</i>
Dessin sur papier vergé titré. 16 x 20 cm. | 800 / 1 000 € |
| 2 | <i>Vue du château de Pierre en Size.</i>
Dessin sur papier vergé titré. 16 x 20 cm. | 800 / 1 000 € |
| 3 | <i>Vue de l'Hôtel Dieu et d'une partie du pont de la Guillotière.</i>
Dessin sur papier vergé titré. 16 x 20 cm. | 800 / 1 000 € |
| 4 | <i>Vue du quai de la Saône pris du château de Pierre en Size.</i>
Dessin sur papier vergé titré. 16 x 20 cm. | 800 / 1 000 € |
| 5 | <i>Vue du pont de Savant et du Mont d'Or.</i>
Dessin sur papier vergé titré. 16 x 20 cm. | 800 / 1 000 € |
| 6 | ÉCOLE ALLEMANDE XVIII^e siècle. Entourage de BEMMEL.
<i>L'incendie et clair de lune.</i>
Deux gouaches. 11,5 x 17,5 cm. | 1 000 / 1 500 € |
| 7 | ÉCOLE FLAMANDE XVII^e siècle. Entourage de Peeter Van BREDAEL (1629-1719).
<i>Le convoi.</i>
Huile sur panneau. 23 x 29 cm. CM. | 1 200 / 1 500 € |
| 8 | Attribué à Nicolas Louis-Albert De La RIVE (1755-1818).
<i>Paysage classique animé d'un cavalier.</i>
Toile. 29 x 45,5 cm. CM. | 800 / 1 200 € |
| 9 | ÉCOLE ITALIENNE fin XVII^e siècle.
<i>Fleurs.</i>
Huile sur toile. 24 x 35 cm. | 700 / 800 € |
| 10 | Attribué à Franz Werner VON TAMM (1658-1724).
<i>Trophées de chasse aux oiseaux.</i>
Paire de toiles. 59 x 51 cm. Restaurations. CM.
<i>Vente sur folle enchère.</i> | 3 000 / 4 000 € |
| 11 | ÉCOLE FLAMANDE du XVII^e siècle.
<i>Combats de cavaliers.</i>
Huile sur toile. 41 x 60,5 cm. | 800 / 1 000 € |
| 12 | ÉCOLE HOLLANDAISE du XVII^e siècle.
<i>Fleurs.</i>
Huile sur toile. 37 x 33 cm. Réentoilée. | 600 / 700 € |
| 13 | ÉCOLE FRANCAISE XIX^e siècle.
<i>Scène de cabaret.</i>
Huile sur toile, signée en bois à droite J. amini ? D. Messonnier.
24,5 x 32,5 cm. | 300 / 400 € |
| 14 | ÉCOLE FRANCAISE du XIX^e siècle.
<i>Bergers près d'une rivière.</i>
Huile sur toile. 32 x 40 cm. | 400 / 600 € |
| 15 | ÉCOLE FRANCAISE du XIX^e siècle.
<i>Le repos des paysans.</i>
Huile sur panneau. 22 x 41 cm. | 300 / 400 € |
| 16 | ÉCOLE FLAMANDE du XVII^e siècle, d'après Andrea SOLARIO.
<i>La Vierge au coussin vert.</i>
Panneau de chêne parqueté. 67,5 x 51 cm. Fente et restaurations.
Reprise de la composition de Solario conservée au musée du Louvre. CM. | 1 000 / 1 500 € |



6



7



10



16



17

17 Louis CRETEY (Lyon, vers 1635 - France ou Italie, après 1702).

Saint Jérôme et le lion.

Toile. 170 x 119 cm. CM

50 000 / 60 000 €

Grâce à une récente exposition au musée des Beaux-Arts de Lyon, nous avons pu redécouvrir le peintre Louis Cretey, artiste rare dont le style unique offre une facette particulière de la peinture française de la seconde moitié du XVII^e siècle. C'est en effet à Lyon que Louis Cretey est né et a vécu entre deux séjours romains, de 1679 à 1696 environ. Il y a peint plusieurs tableaux religieux pour des couvents de la région.

Louis Cretey a souvent été confondu avec d'autres artistes. Non seulement il ne signait pas ses tableaux, mais ses emprunts à l'Italie ainsi que l'expressionnisme dont il fait preuve dans ses œuvres ont conduit à attribuer ses tableaux à Pier Francesco Mola ou au peintre autrichien Paul Troger. Cet expressionnisme, si peu français, fait de Louis Cretey un artiste bien différent des peintres de sa génération et qui peut être considéré tant comme un maître de la peinture française que de l'art italien.

La figure animée d'un saint dans un paysage est un thème qui lui est cher (citons La Tentation de Saint Antoine, coll. part. ; Saint Roch soigné par un ange, Palazzo Barberini à Rome ; Saint Guillaume d'Aquitaine, musée des Beaux-arts de Lyon).

Saint Jérôme (IV^e siècle ap. J.-C.) est ici représenté lors de sa méditation dans le désert pendant laquelle il écrivit la Vie de saint Paul Ermite. Il tient une plume et écrit sur un parchemin près duquel se trouve un crâne, symbole de sa pénitence. Bien que n'étant pas présent au cours de cet épisode, le lion que nous distinguons au second plan permet d'identifier le saint ; selon La Légende dorée de Jacques de Voragine, il fut guéri par saint Jérôme et ne le quitta plus. Nous connaissons deux autres tableaux représentant Saint Jérôme, deux Visions que nous pouvons rapprocher du tableau que nous présentons. Celle qui est conservée dans une collection particulière, autrefois attribuée à Pier Francesco Mola, a sans doute été peinte à la fin de son premier séjour romain (cf. cat. expo. MBA Lyon 2011. P.17 p. 106, toile, 150x127cm). Celle du musée des Beaux-Arts de Lyon, anciennement attribuée à Daniel Sarrabat, un peu plus tardive, est datée vers 1683 (cf. cat. expo. MBA Lyon 2011. P.23 p. 120, toile, 175x239cm). On y retrouve la même emphase dans le geste, la même physionomie marquée par un intense clair-obscur très apprécié des critiques de l'époque et les mêmes aplats bruns que dans notre Saint Jérôme et le lion qui pourrait donc avoir été peint à la même époque. Le peintre développe alors une manière sombre également présente dans le tableau de Saint Augustin et l'enfant (conservé à l'église Saint-Augustin à Lyon, cf. cat. expo. MBA Lyon 2011. P.19 p. 112, toile, 145 x 125 cm) dont les dimensions sont comparables au nôtre.

Le corps noueux du saint sculpté par la lumière peut encore être comparé à celui de Noé dans l'ivresse de Noé (collection Michel Descours, cf. cat. expo. MBA Lyon 2011. P.20 p. 114, toile, 96x136cm), situé également dans les années 1680.

BIBLIOGRAPHIE en rapport

- CHOMER G., GALACTEROS DE BOISSIER L., ROSENBERG P., Pierre-Louis CRETEY : le plus grand peintre lyonnais de son siècle ?, in La Revue de l'Art, n°82, 1988.

- [Expo. Lyon, 2010-2011] Louis CRETEY, un visionnaire entre Lyon et Rome, catalogue sous la direction de Pierre ROSENBERG.



18

18 Attribué à Daniel II SARRABAT (1666-1748).

Camma et Synorix dans le temple de Diane.

Toile. 86,5 x 102cm. Manques et restaurations. CM

8 000 / 12 000 €

Le sujet est tiré des " Vertueux faits des femmes " de Plutarque, traduits en 1627 par Amyot. On la retrouve dans la "Galerie des Femmes fortes" du Père Lemoine éditée en 1647.

Pour venger le meurtre de son époux par le tétrarque Synorix, Camma, belle princesse de Galatie et prêtresse de Diane, feint de céder aux avances de ce dernier en l'acceptant comme second époux. Pendant la célébration du mariage, au temple de Diane, elle lui offre une coupe empoisonnée après l'avoir bue elle-même : " Elle l'envoya quérir...afin qu'en la présence de la Deesse mesme le contrat du mariage fust passé et les espousailles solennisées. Quand il fut arrivé, elle le reçut gracieusement et l'amena devant l'autel de Diane, là où elle respandit à la Déesse un peu d'un breuvage qu'elle avoit préparé dedans une couppe, puis en beut une partie, et bailla l'autre à boire à Sinorix : le breuvage estoit de l'hydromel empoisonné...".

Sujet français qui a été traité par Poerson (toile, 128 x 121 cm, musée de Metz), Vignon et Eustache Le sueur (toile, 170 x 125 cm, musée de Boston).

- 19 **ÉCOLE FRANCAISE du XVIII^e siècle.**
Portrait de dame de qualité tenant une mèche de ses cheveux.
 Huile sur toile, beau cadre doré et sculpté du temps.
 72 x 57 cm. 1 500 / 2 500 €
- 20 **ÉCOLE FLAMANDE XVIII^e siècle.**
La présentation aux Rois Mages.
 Lavis d'encre. 15 x 10 cm. 200 / 250 €
- 21 **ÉCOLE HOLLANDAISE XVIII^e siècle.**
Portrait d'homme barbu.
 Huile sur toile contrecollée sur carton.
 21 x 18 cm. Dans un beau cadre en bois et stuc doré du temps.
 800 / 1 000 €
- 22 **ÉCOLE FRANCAISE du XVIII^e siècle.**
Portrait de dame de qualité tenant un bouquet de fleurs et un lys sauvage.
 Huile sur toile datée au dos 1743.
 Beau cadre en bois doré et sculpté du temps. 81 x 63 cm.
 1 500 / 2 500 €
- 23 **ÉCOLE HOLLANDAISE vers 1800.**
La diseuse de bonne aventure.
 Panneau. 41,5 x 49 cm.
 Restaurations. CM. 400 / 600 €
- 24 **ÉCOLE FRANCAISE XVIII^e siècle.**
Abords du moulin à eau.
 Huile sur toile.
 32 x 40 cm. 500 / 700 €
- 25 **ÉCOLE FRANCAISE du XVIII^e siècle.**
Scène pastorale près d'une rivière.
 Huile sur toile. 59 x 72,5 cm.
 Réentoilée. 1 500 / 2 000 €
- 26 **ÉCOLE FRANCAISE du XIX^e siècle.**
Fleurs sur un entablement.
 Huile sur toile. 32,5 x 40,5 cm.
 Restaurations. 400 / 600 €
- 27 **ÉCOLE NAPOLITAINE, début XIX^e siècle.**
Vue de la baie de Naples depuis l'île d'Ischia avec drapeau français, sur fond de Vésuve fumant.
 Gouache sur papier. 33.5 x 46 cm. 1 200 / 1 500 €
 De par sa situation stratégique, Ischia subit de nombreuses dominations étrangères, dont celle de la France de 1806 à 1815.
- 28 **ÉCOLE FRANCAISE du XIX^e siècle.**
Fruits et volatiles sur un entablement.
 Deux huiles sur toiles, signées en bas à droite et formant pendant.
 39 x 31 cm. 600 / 1 000 €
- 29 **GIRARDON.**
Chemin au bord d'un lac animé.
 Huile sur toile signée en bas à droite.
 24,5 x 19 cm. 350 / 400 €
- 30 **CARLE VERNET (d'après),**
"La partie de plaisir" et "L'officier anglais se rendant à la partie de plaisir"
 Deux gravures en couleur, sur papier, tirages anciens. 38 x 28 cm.
 Restauration. 100 / 200 €
- 31 **ÉCOLE FRANCAISE fin XVIII^e siècle. Léonard DEFRANO ?**
La visite de la grotte.
 Huile sur panneau.
 24 x 32 cm. 1 200 / 1 500 €



19



22



27



31



32

32 ÉCOLE FLAMANDE XIX^e siècle.

Portrait de famille.

Huile sur toile signée d'un monogramme en bas à gauche et datée mars 1831.

71 x 81 cm.

2 200 / 2 500 €

33 ÉCOLE FLAMANDE du XIX^e siècle.

Scènes paysannes.

Deux huiles sur panneau en pendants.

25,5 x 18 cm.

300 / 400 €

34 Antoine PONTIUS-CINIER (1812-1885).

La tour de Beaucaire.

Huile sur panneau, signée en bas à gauche.

31 x 45 cm. Quelques repeints.

600 / 700 €

35 Charles MONTLEVAULT (1835-1897).

Famille de paysans dans un sous-bois.

Huile sur toile, signée en bas à gauche.

49 x 65 cm.

1 200 / 1 500 €

36 Jean-Claude BONNEFOND (1796-1860).

Bergères jouant avec un berger endormi dans la campagne de Rome (Salon de Lyon, 1828).

Huile sur toile. Signée et située en bas à droite.

76 x 63 cm.

Petit accident en haut à droite. OH.

10 000 / 12 000 €



36



37

37 Henri Pierre PICOU (1824-1895).

Les confidences de l'Amour, 1881.

Huile sur toile, signée et datée en bas à droite.

81 x 61 cm. OH.

2 000 / 3 000 €

38 J. H. DUBOIS.

Navires près de la côte.

Huile sur toile. Signée en bas gauche.

49 x 73 cm. Réentoilée.

1 500 / 2 000 €

39 M. PLONIER.

Village au pont.

Huile sur toile signée et datée Paris 1900.

55 x 73 cm.

600 / 800 €

40 ÉCOLE FRANCAISE XIX^e siècle

Scène de parc.

Huile sur panneau. 40 x 50 cm.

200 / 300 €

41 Antoine PERRET (1843-1889).

Bouquet de roses dans un vase.

Huile sur toile. Signée en bas à droite.

81 x 65 cm. OH.

800 / 1 000 €



41



42



47



48



43

42 **ÉTUI nécessaire** en or jaune partiellement amati à l'agate à décor en bas relief sur l'agrafe d'un jeune pâtre jouant du fifre, entouré de moutons et chien, dans des rocailles. Cette agrafe en métal doré supporte deux vases de formes Medicis à décor d'oiseaux picorant des fruits encadrant le nécessaire à décor dans des encadrements de rocaille d'une Diane chasseresse sur une face et d'un berger et attributs de musique sur l'autre face. Le bouton fermoir est orné d'un diamant taillé en rose. La garniture se compose d'une paire de ciseaux acier et or, d'un couteau de voyage acier et or, d'un stylet, d'une petite cuillère, d'une double plaquette d'ivoire, de deux passe-lacets et d'un cure-dent. Dans son écrin d'origine, gainé de galuchat noir, intérieur de velour vert olive. Accompagné d'une étiquette précisant : "*cadeau de mariage de William Plumstead à Mary McCall, 27 May 1753*". Travail anglais du XVIII^e siècle. Poids brut : 138 g. 19 x 7 x 2 cm. 4 500 / 6 000 €

43 **BOÎTE ovale** en ors deux tons, à charnière latérale à décor perlé sur fond guilloché dans des encadrements de frises de perles et tores. Paris, 1783. Poinçon de maître non identifié. 61 g. 1 200 / 1 500 €

44 **LEGUMIER couvert** et son présentoir en argent à décor de frises de palmettes. Anses latérales feuillagées, fretel en forme de graine. Paris 1798-1809. 696 g. 400 / 500 €

45 **PLAT rond** à contours en argent, armorié. Style Louis XV. Paris 1798-1809. D : 28 cm. 650 g. 350 / 400 €

46 **Série de quatre SALERONS** en argent ciselé et repercé de forme navette sur piédouche ovale, le corps à arcatures centrées d'un blason et terminé par deux têtes d'aigle. Province, 1798-1809. 10 x 9 cm. 360 g. Avec quatre intérieurs en verre bleu. 300 / 500 €

47 **ÉTUI nécessaire** en or jaune partiellement amati à l'agate à décor en bas relief dans des rocailles de guirlandes de fleurs, branches de roses, encadrant un couple enlacé dans un paysage. Le bouton fermoir est orné d'un diamant taillé en rose. La garniture se compose d'une paire de ciseaux acier et or, d'une double plaquette d'ivoire, d'un couteau de voyage acier et or, d'un stylet, d'une pince à épiler, d'une cuillère et d'un tire-lacet. Travail anglais du XVIII^e siècle. Poids brut : 81.5 g. 11 x 4 x 2 cm. 2 500 / 3 500 €

48 **ÉTUI** en maroquin rouge garni d'une paire de ciseaux acier et or, d'un dé à coudre et d'un cachet en agate et or à armoiries comtales. La boîte à cacheter de forme pilastre en or à deux tons à décor guilloché encadré de feuillage. Poinçon de marque de Paris, 1789. Poids des pièces pesables : 37,7 g. 1 500 / 2 500 €

49 **PLAT** en argent de forme polylobée à décor mouluré. M.O. : G. KELLER. D : 27 cm. 655 g. 400 / 500 €

50 **PLAT rond** à filets en argent armorié. Paris, 1819-1838. D : 29,5 cm. Poids : 750 g. 300 / 400 €

51 **SÉRIE de quatre SALERONS** en argent ciselé en forme de vases Medicis ornés de palmettes, la base carrée moulurée reposant sur quatre pieds boules. Lyon, 1819-1838. M.O. : François CALLIAT, 1 rue Thomassin. H : 9 cm. Poids : 365 g. Joint trois intérieurs en verre dont deux bleus. Soudures. 150 / 250 €

52 **PLAT rond à contours** en argent armorié. Style Louis XV. MO : COSSON CORBY Pont Neuf. Paris. D : 32,5 cm. 1 114 g. 500 / 600 €

53 **PLAT** oblong à contours en argent armorié. Style Louis XV. MO : COSSON CORBY, Paris. L : 43 cm. 1 247 g. 600 / 700 €



56

54 **VERSEUSE** en argent à décor au repoussé de feuillage. Fretel en forme de graine. Base tripode. Anse bois. M. O. : VEYRAT.
H : 20 cm. Poids brut : 397 g. 250 / 300 €

55 **SUCRIER** en argent de forme balustrade à large côté, poignées latérales en volute, bouton de préhension en grenade.
Maison DIOSNE. Poids : 352 g. 80 / 120 €

56 **LÉGUMIER couvert** en argent uni, le couvercle à doucine bordé d'une frise de feuilles d'eau, le fretel en forme de graine reposant sur un motif de fleuron, les anses à enroulement retenues par des palmettes en applique. Paris, 1809-1819. M.O. : Jean-Baptiste Claude ODIOT, reçu Maître à Paris en 1785.
18 x 28 cm. 1 226 g. 700 / 1 000 €

57 **Grande VERSEUSE** en argent de forme balustrade à côtes torsadées et décor de vagues et rocaïlle. M. O. : MARRET Frères, rue Vivienne, 16.
Poids brut : 609,6 g. 300 / 500 €

58 **PLAT rond** à contours en argent gravé d'un chiffre.
Style Louis XV. D : 32 cm. 870 g. 400 / 450 €

59 **CONFITURIER** de forme Médicis en argent à fin décor ciselé et repéré de cornes d'abondance et frise de chevaux ailés affrontés, fretel cygne, anses à enroulement (une à refixer).
Avec son intérieur en cristal à godrons.
Paris, 1809-1819. 29 cm, 665 g. Déformations. 400 / 600 €

60 **VERSEUSE** en argent de forme balustrade posant sur trois pieds terminés par des griffes de lion à décor de palmes, frises de perles, pomme de pin à l'amortissement, bec verseur terminé par une tête de cheval, prise en bois noirci avec enfoncements. Poinçons du 2^e coq Paris premier titre, M. O. : Jean-Pierre BIBRON de 1798 à 1809, 3 rue du Harlay, Paris. 447 g. 500 / 700 €

61 **PLAT rond** en argent à contours, l'aile monogrammée AL.
D : 30 cm. 737 g. 350 / 450 €

62 **SUITE de trente COUTEAUX** à fruit ou fromage comprenant douze couteaux lame argent, dix-huit couteaux lame inox. Les manches en ivoire sculpté et monogrammé.
Époque fin XIX^e siècle. Fentes, six couteaux à virole différente. 400 / 600 €

63 **Long PLAT à contours** en argent. Style Louis XV.
MO : LAMANI-CHAMPENOIS. L : 65,5 cm. 1 700 g. 700 / 800 €

64 **Dix-huit petites CUILLÈRES** en argent, modèle à coquilles.
343 g. 120 / 150 €

65 **SUITE de 24 COUTEAUX** à fruits ou à fromage à manche en ébène, 12 à lame argent, 12 à lame inox. Quelques fentes. 150 / 200 €

66 **SERVICE à THE** en argent à côtés reposant sur une base à godrons, comprenant une théière et un pot à lait manche en pallissandre et un sucrier couvert. M-O: Emile PUIFORCAT. 300 / 500 €

67 **VERSEUSE de voyage** en argent de forme tonneau, à bouton d'amortissement en ébène, fin bec verseur en volute, anse en bois rapportée. Poinçon de Jurande de la Généralité de Paris, 1778, Fermier Général Jean-Baptiste FOUACHE, 1774 à 1780, M. O. : Jean-Louis MEUNEAUST, reçu Maître en 1760.
410,5 g. 400 / 600 €

68 **THÉIÈRE** en argent ciselé à décor de larges godrons et frises de fleurettes. Anse et fretel restauré en bois naturel.
Saint Petersburg, 1825. 12,5 x 20 cm. 700 / 1 000 €



59



60



63



67



68



70 CARAFE en verre soufflé à décor appliqué en côtes de melon, anses latérales pincées, pampres de vigne et oiseaux branchés.
Époque XVIII^e siècle. H : 23,5 cm. 250 / 350 €

71 CARAFON en verre soufflé à décor appliqué en côtes de melon, anses latérales pincées, moulins, pampres de vigne, oiseaux, bateaux.
Époque XVIII^e siècle. H : 16,5 cm.
Petits manques et égrenures. 150 / 250 €

72 CARAFE en verre soufflé à décor appliqué en côtes de melon, anses latérales pincées, pampres de vigne et oiseaux branchés.
Époque XVIII^e siècle. H : 23 cm. 250 / 350 €

73 CARAFE en verre soufflé à décor appliqué en côtes de melon, anses latérales pincées, guirlandes de fleurs, oiseaux, quadrillages, rocailles et cerfs. Époque XVIII^e siècle. H : 23,5 cm. 300 / 500 €

74 CARAFON en verre soufflé à décor appliqué en côtes de melon, anses latérales pincées, moulins, pampres de vigne, oiseaux branchés, bateaux. Époque XVIII^e siècle. Petits manques. 100 / 150 €

75 CARAFE en verre soufflé à décor appliqué en côtes de melon, anses latérales pincées, oiseaux, pampres de vigne.
Époque XVIII^e siècle. H : 24 cm. Petits manques. 200 / 300 €

76 CARAFE en verre soufflé à côtes de melon à décor appliqué, anses latérales, décor gravé de moulin, pampres de vigne, bateaux.
Époque XVIII^e siècle. H : 24,5 cm. Accidents. 50 / 80 €

77 CARAFON en verre soufflé à décor appliqué en côtes de melon, anses latérales pincées, pampres de vigne, navires, moulins et oiseaux.
Époque XVIII^e siècle. H : 16,5 cm. 150 / 250 €

78 CARAFE en verre soufflé à décor appliqué en côtes de melon, anses latérales pincées, pampres de vignes, bateaux, serpents, moulins.
Époque XVIII^e siècle. H : 25 cm. 100 / 150 €

79 CARAFE en verre soufflé à décor appliqué en côtes de melon, vases, pampres de vignes, cygnes.
Époque XVIII^e siècle. H : 23 cm. Accidents. 50 / 80 €

80 VASE de forme balustre à deux anses latérales pincées en verre soufflé à décor gravé d'étoiles et olives.
Époque fin XVIII^e-début XIX^e siècle. H : 25 cm. 200 / 300 €

81 BOUTEILLE en verre soufflé de forme quadrangulaire à cotes pincées à décor de navires, moulins et entrelacs.
Époque XVIII^e siècle. H : 24 cm. 250 / 350 €

82 CARAFON en verre soufflé à décor appliqué en côtes de melon et fleurs stylisées, posant sur quatre petits pieds.
Époque XVIII^e siècle. H : 20 cm. Petit accident. 200 / 300 €

83 VASE de forme coloquinte à double renflement en verre soufflé à deux anses latérales, décor gravé de rameaux et branchages.
Époque fin XVIII^e-début XIX^e siècle. H : 23 cm. 200 / 300 €

84 VRINDSCHAPGLAS ou VERRE d'AMITIÉ à calice conique à fin décor gravé de deux mains jointes dans un cartouche rocaille encadré de rinceaux fleuris, sommé de la devise " de goede vrindschap", la jambe à balustre inversé.
Hollande, XVIII^e siècle. H. 21 cm. Base restaurée. 200 / 300 €

85 Grand VERRE de forme balustre en verre soufflé à légères côtes et applications de feuilles. H : 15 cm. 200 / 300 €

86 BOUTEILLE en verre soufflé de forme oblongue aplatie à décor gravé d'étoiles et de cercles.
Époque XVIII^e siècle. H : 25 cm. 150 / 200 €

87 BOUTEILLE quadrangulaire à décor gravé de soleils et étoiles stylisés.
Époque XVIII^e siècle. H : 25 cm. 200 / 300 €



80

81

82

83



88

88 CHAPITEAU d'applique en pierre calcaire sculptée. Face ornée d'un personnage bénissant, vraisemblablement le Christ, debout dans une mandorle au fond ondé et tenue par deux anges. Les têtes des anges, encadrant la mandorle, présentent des joues pleines et des pupilles creusées. Sur les côtés figurent les corps des anges aux jambes de face, verticales et parallèles et au buste de profil projeté vers l'avant ; deux ailes effilées placées à l'arrière et au-dessus surmontent le long dos arqué ; volutes aux quatre angles avec volutes accostées en façade. Languedoc ?, deuxième quart du XII^e siècle. 40 x 48 cm. Il est présenté sur un élément de colonne moulurée. (quelques accidents et manques dont la tête du personnage). LF.

2 000 / 3 000 €

89 CHRIST en bois sculpté. Périzonium court noué sur la hanche droite et jambes fléchies aux pieds superposés. Inscriptions à l'encre au dos. XVI/XVII^e siècle. H : 24 cm. Bras postérieurs. LF.

300 / 400 €

90 PENDENTIF en forme de lanterne avec scènes de la Passion en bois sculpté dans un boîtier en verre inséré dans une monture en or émaillé bleu, vert et blanc agrémentée de cinq perles baroques. Les scènes représentent l'Ecce Homo, Le Christ à la colonne, Le Portement de Croix et La Crucifixion. Bélière munie d'un anneau de suspension. Amérique hispanique, Mexique, fin du XVI^e siècle. Hauteur totale : 3,7 cm Largeur : 1,7 cm. Petit accident au verre et manques aux émaux. Référence : A. Kugel, Joyaux Renaissance - Une splendeur retrouvée, Paris, 2000, n°55. LF.

3 000 / 4 000 €

91 Petite TABLE en noyer teinté à piètement balustre réuni par une entretoise en H. Époque Louis XIII. 66 x 63 x 50 cm.

300 / 500 €



94

92 Paire de TERMES en chêne laqué, montants à enroulements et chutes de feuillages terminés par des têtes d'angelots ailés. Époque fin XVII^e-début XVIII^e siècle. H : 134 cm. Légers accidents. 2 000 / 2 500 €

93 TAPISSERIE en laine à décor du jugement de Pâris sous la surveillance de Zeus, Apollon et Chronos dans un paysage. Bordures à guirlande de fruits. Flandres ?, époque fin XVI^e-début XVII^e siècle. 308 x 255 cm. Restaurations.

4 000 / 6 000 €

94 CHRIST d'applique en cuivre gravé, émaillé et doré. Tête couronnée inclinée sur la gauche, yeux en perles de verre, long perizonium aux émaux bleu moyen et blanc avec ceinture et bande médiane ornées de cercles. Limoges, première moitié du XIII^e siècle. H.18 cm L.15 cm. Légers manques, dorure usée. LF.

4 000 / 6 000 €

95 PLAT d'offrande en laiton à décor repoussé et gravé. Fond orné de vases godronnés et de rinceaux avec inscription tout autour. Allemagne du sud ?, XVI^e siècle. D : 38,5 cm. Manque. LF.

600 / 700 €

96 FAUTEUIL en noyer à haut dossier, accotoirs à crosse sur console balustre, piètement antérieur balustre à entretoise en H. Époque Louis XIII. 104 x 49 x 50 cm. Restaurations.

200 / 300 €

97 CHRIST "Ecce homo" en ivoire sculpté en ronde-bosse. Les bras croisés devant lui, portant le manteau de pourpre, il lève sa tête vers le ciel ; beau visage au regard implorant et à la courte barbe. Début du XVII^e siècle. H.15,4 cm. Socle en bois noirci. Accidents et restaurations. LF.

700 / 800 €

98 Paire de FAUTEUILS à haut dossier en noyer mouluré et sculpté, accotoirs mouvementés, piètement os de mouton réuni par une entretoise. Époque Louis XIII. Belle et ancienne garniture de tapisserie. 117 x 63 x 70 cm.

3 500 / 4 000 €



93



92



98

99 **BOMBARDE** en bronze sur son support en bois.
Époque XVII^e siècle. L : 14 cm. 250 / 350 €

100 **Petite COULEUVRINE** en bronze.
Époque XVII^e siècle. L : 36 cm. 350 / 500 €

101 **ÉCOLE FRANCAISE XVII^e siècle.**
Saint Denis. SCULPTURE monoxyle. 70 x 30 cm. Manques.
600 / 800 €

102 **TABLE** en noyer ouvrant un tiroir en ceinture, piètement balustre réuni par une entretoise en H. En partie d'époque Louis XIII. 74 x 98 x 76 cm.
200 / 300 €

103 **Petite COUPE patronymique** sur talon en émaux peints à décor d'un paysage lacustre polychrome encadré de six médaillons en grisaille, le revers centré d'un blason surmonté de l'inscription Pierre NOVALHER dans un entourage de rinceaux blancs et dorés.
Limoges, fin XVII^e siècle. D : 14,5 cm. Eclats. 2 200 / 2 500 €

104 **COFFRET** en noyer de forme rectangulaire à couvercle bombé, à larges pentures en fer forgé, ouvrant par le dessus et en façade.
Époque XVIII^e siècle. 20 x 30 x 21 cm. 200 / 300 €

105 **PENDENTIF** en cristal de roche avec monture en or ciselé, gravé et reperlé. La boule est formée de deux hémisphères retenues par un cercle de forme carrée aux angles abattus en or écaillé ; bouton floral à la partie inférieure et bélière quadrilobée munie d'un anneau à la partie supérieure. Très probablement du XVII^e siècle.
Hauteur totale sans l'anneau : 4,2 cm Largeur : 2,7 cm. LF.
2 500 / 3 500 €

Comparaisons : deux pendentifs en cristal de roche avec montures en argent conservés au musée de l'œuvre Notre-Dame, Strasbourg (Inv.22.998.0.359 et Inv.22.998.0.354).

106 **CASSONE** en noyer à décor mouluré, poignées latérales, serrure et clé d'origine en fer.
Italie, époque fin XVII-début XVIII^e siècle.
57 x 170 x 61 cm. Accidents et restaurations. 1 000 / 1 200 €

107 **PROTOME** de lion en pierre sculptée. XV/XVI^e siècle. 11 x 13 cm. Fragment. LF 400 / 500 €

108 **Beau SAINT EVÊQUE acéphale** en pierre calcaire sculptée avec traces de polychromie. Dos ébauché. Il porte un amict, une aube tombant jusqu'aux pieds et une ample chape dont un pan revient sur le devant en formant des plis harmonieux et profonds ; les fanons de la mitre sont visibles dans le dos et le manipule est posé sur l'avant-bras droit. Les larges bords de la chape sont ornés d'un décor brodé figurant des saints exécuté avec un grand souci de réalisme ; on reconnaît saint Pierre et saint Paul encadrant le cou et, plus bas, saint Jean et un autre apôtre. Champagne ?, fin du XV^e siècle. H : 96 cm. Accidents et manques visibles. LF. 1 200 / 1 500 €



103



108

109 **SCULPTURE** en ronde-bosse en bois polychrome et doré représentant une Vierge de douleur, mains jointes et tête penchée à gauche vers la croix. Travail espagnol du XVIII^e siècle. H : 37 cm. 300 / 400 €

110 **SCULPTURE** en ronde-bosse en bois polychrome et doré représentant Saint Jean, main gauche sur la poitrine, bras droit montrant la croix du Golgotha. Travail espagnol du XVIII^e siècle. H : 39 cm. 300 / 400 €

111 **SCULPTURE** en bois polychrome doré représentant une Vierge en prière, les mains jointes, couronnée, la lune sous les pieds.
Travail espagnol du XVIII^e siècle. H : 36 cm. 220 / 350 €

112 **ÉCOLE ITALIENNE du XVII^e siècle.**
SCULPTURE en bois polychrome et doré figurant le Christ enfant debout bénissant, vêtu d'un habit simulant le brocart. H : 67 cm. Manques. 2 500 / 3 000 €

113 **Grande STATUETTE** en bois sculpté, partiellement polychrome et doré représentant une jeune femme aux pommettes saillantes, coiffure bouclée en cheveux dorés, dans le goût de la Renaissance.
Italie, époque XVII^e siècle. 56 x 15 x 7 cm. Accidents et restaurations. 800 / 1 500 €

114 **Grand CHRIST** en ivoire sculpté, tête tournée à gauche, pieds juxtaposés, perizonium noué à gauche, avec son phylactère, sur une croix en bois noirci. Époque début XVIII^e siècle. 40 x 30 cm. Légère brûlure à la barbe. 800 / 1 200 €



105



106



112



113



114



115 116 117 118 119 120 121 122



123

- 115 POT couvert** en verre soufflé de forme balustre à double renflement, anses latérales, à décor gravé et doré de croisillons, branchages et coeur. Époque XVIII^e siècle. Hauteur 36,5 cm. 200 / 300 €
- 116 Grand POT couvert** en verre soufflé de forme balustre à double renflement, anses latérales pincées, à décor de roses, motifs géométriques et coeurs. Époque XVIII^e siècle. H : 37 cm. 300 / 500 €
- 117 POT couvert** en verre soufflé de forme balustre, double renflement, anses latérales pincées, à décor doré de frises de coeurs, guirlandes, roses et motifs géométriques. Époque XVIII^e siècle. H : 36 cm. 300 / 500 €
- 118 Grand POT couvert** en verre soufflé de forme balustre à triple renflement, anses latérales, à décor gravé et doré de bouquets de fleurs. Époque XVIII^e siècle. H : 45 cm. 400 / 600 €
- 119 Grand POT couvert** en verre soufflé de forme balustre, double renflement, anses latérales pincées, à décor doré de roses et coeurs. Époque XVIII^e siècle. H : 37 cm. 300 / 500 €
- 120 VASE couvert** à deux anses latérales, en verre soufflé gravé et doré de fleurs et feuillages. Époque XVIII^e siècle. H : 39 cm. 300 / 500 €
- 121 POT couvert** en verre soufflé de forme balustre, double renflement, anses latérales pincées, décor doré de fleurs de barbeau, coeurs. Époque XVIII^e siècle. H : 34,5 cm. 300 / 500 €
- 122 POT couvert** en verre soufflé de forme balustre, double renflement, anses latérales pincées, décor gravé et doré de croisillons, fleurs et coeurs. Époque XVIII^e siècle. H : 36 cm. 300 / 500 €
- 123 MIROIR** en placage d'ébène à décor gravé d'espagnolettes, aigles et rinceaux feuillagés dans un entourage de moulurations ondulées, le tain au mercure orné d'une scène de palais en chine. Encadrement d'époque XVII^e, tain d'époque XVIII^e siècle. 75 x 67 cm. 600 / 1 000 €
- 124 MIROIR rectangulaire** en bois doré ajouré à décor de branchages feuillagés et larges enroulements. Italie, XVIII^e siècle. 93 x 77 cm. Légers accidents. 1 500 / 2 000 €
- 125 Grand CARTEL d'applique** en bronze doré à décor d'un masque de Bacchus, cartouche et drapé à la console. Le mouvement supporté par deux sphinges, acanthes est surmonté d'un chronos. Cadran à douze plaques d'émail. Style Régence, époque fin XIX^e siècle. 92 x 38 x 13 cm. 1 500 / 2 500 €
- 126 APPLIQUE double** en bois sculpté et doré à décor de coquilles, fleurettes, acanthes, volutes et dais. Époque Régence. 43 x 29 x 17 cm. 600 / 1 000 €



124



125



126



127



128



133

127 Important MIROIR en bois redoré, le fronton ajouré à décor d'une tête de faune sous un dais encadré de larges rinceaux, chutes en guirlandes florales, encadrement à décor de coquilles. Italie, XVIII^e siècle. 152 x 125 cm. Légers éclats.

5 000 / 6 000 €

128 SCULPTURE en marbre blanc de Carrare à décor d'une tête d'enfant, cheveux bouclés retenus par un bandeau. Époque XVIII^e siècle. 12 x 12 x 11 cm.

800 / 1 000 €

129 CARTEL en marqueterie de type Boulle à décor de vases fleuris et personnages coiffés d'un amour musicien. Cadran à plaquettes émaillées surmontant une scène avec Vénus et Cupidon. Style Louis XIV, époque Napoléon III. 76 x 34 cm.

1 500 / 2 000 €

130 FAUTEUIL à haut dossier en bois naturel à accotoirs à retrait mouvementés, reposant sur quatre pieds cambrés à sabot réunis par une entretoise en X. Époque Régence. Ancienne garniture en tapisserie à décor floral polychrome. Restaurations.

100 / 150 €

131 TABLE A JEU en noyer, ouvrant à quatre tiroirs en ceinture, dessus marqueté d'un échiquier, piètement cambré terminé par des pieds de biche. Style Régence. 70 x 82 x 82 cm.

500 / 800 €

132 Aubusson. TAPISSERIE en laine à décor d'une bergère et d'un berger avec moutons dans un paysage. Bordure simulant un encadrement. Époque XVIII^e siècle. 232 x 180 cm.

1 200 / 1 800 €

133 FAUTEUIL en noyer à fond de canne à dossier plat mouluré et sculpté de coquilles, croisillons et acanthes. Époque Régence. 90 x 62 x 60 cm.

600 / 1 000 €

134 FAUTEUIL à dossier cabriolet en noyer, à décor mouluré et sculpté de noeuds aplatis, posant sur quatre pieds cambrés. Travail lyonnais dans l'entourage de Carpentier. Époque Louis XV. 90 x 66 x 59 cm.

300 / 500 €

135 TABLE chiffonnière galbée toutes faces en bois de placage marqueté de filets. Elle ouvre à deux tiroirs et une tablette coulissante à usage d'écritoire. Pieds cambrés. Époque Louis XV. 72 x 42 x 34 cm.

800 / 1 000 €

136 LANTERNE de vestibule pentagonale en bronze doré à décor de rinceaux feuillagés. Trois lumières. Époque XIX^e siècle. H : 85 cm. Manque une vitre.

350 / 400 €

137 SUITE de quatre CHAISES cannées en noyer à décor mouluré et sculpté de fleurettes, pieds cambrés. Époque Louis XV. 93 x 45 x 47 cm.

700 / 1 000 €

138 COMMUNE tombeau en bois de placage marqueté en bois de rapport ouvrant à cinq tiroirs sur trois rangs. Courts pieds cambrés. Dessus de marbre brèche d'Alep restauré. Époque Louis XV. 87 x 126 x 62 cm. Porte une estampille CRIAERDT. Accidents et restaurations.

6 000 / 7 000 €



132



138



139



150

139 TABLE de SALON en placage de bois de rose, ouvrant à un large tiroir en ceinture, dessus de marbre brèche d'Alep encastré, fracturé, pieds cambrés terminés par des roulettes, garniture de bronzes dorés. Estampillée JF. DUBUT et marque de jurande. Époque Louis XV. Petits accidents et manques. 2 000 / 3 000 €

140 GROUPE en porcelaine polychrome.
Conversation galante sur un canapé.
Époque XIX^e siècle, porte une marque de Meissen. 33 x 30 cm. Légers accidents. 200 / 300 €

141 BOITE À COUTEAUX à âme en bois gainée de cuir, à décor au petit fer de feuillages, fleurs de lys. Époque XVIII^e siècle. 33 x 23 x 21 cm. 300 / 500 €

142 COMMODE SCRIBANNE en noyer et loupe de noyer marquetés en bois de rapport à décor de médaillons, ouvrant à quatre tiroirs et un abattant découvrant sept tiroirs, un secret et trois casiers. Époque XVIII^e siècle. 112 x 115 x 54 cm. Fentes. 1 800 / 2 200 €

143 PORTE-MONTRE de forme violonée en bois noirci à décor en bronze doré de caryatides, charité, putti, acanthes, espagnolettes. Époque XVIII^e siècle. 34 x 20 x 10 cm. Restaurations. 300 / 500 €

144 FAUTEUIL "bain de siège" à fond de canne en noyer mouluré et sculpté de fleurettes et feuillages posant sur quatre pieds cambrés. Époque Louis XV. 95 x 65 x 78 cm. Restaurations. 350 / 600 €

145 FIXÉ SOUS VERRE représentant une jeune femme filant, avec cadre à parecloses. Époque XVIII^e siècle. 24,5 x 19 cm. 400 / 600 €

146 COMMODE sauteuse en noyer mouluré ouvrant à deux tiroirs, ceinture découpée, pieds cambrés. Époque Louis XV. 77 x 49 x 80 cm. Restaurations. 500 / 800 €

147 GARNITURE de bureau rectangulaire en placage de palissandre marqueté de filets, deux encriers en laiton et bronze doré repercé, reposant sur quatre écoinçons à décor de protomés de béliers. Époque Louis XV. 8 x 40 x 29 cm. 1 800 / 2 000 €

148 PAIRE de MIROIRS en bois sculpté et doré à décor de fleurettes, acanthes et feuillages. Époque Louis XV. 100 x 82 cm. Tain de glace rapporté. 1 000 / 1 500 €

149 TABLE à JEU en placage de noyer et bois exotique à dessus marqueté d'un décor aux oeillettes d'Inde, pieds cambrés. Travail lyonnais d'époque Louis XV. 73 x 79 x 39 cm. Petits accidents. 500 / 800 €

150 AUBUSSON XVIII^e siècle. TAPISSERIE. Volatiles dans un paysage arboré avec rivière sur fond de village et moulin à vent. Bordure à encadrement partiellement repliée. 254 x 372 cm. Restaurations d'usage. 3 500 / 5 000 €

151 PAIRE de BOUGEIRS en métal antérieurement argentée. Fût à balustre torsadé, base à contours. Époque XVIII^e siècle. H : 25.5 cm. 150 / 200 €

152 COMMODE en noyer à décor marqueté de filets et de cubes ouvrant à deux rangs de tiroirs, posant sur des pieds cambrés, dessus bois. Époque Louis XV. 80 x 113 x 59 cm. Petits accidents. 2 000 / 3 000 €



142



145



147



152

- 153 **PAIRE d'importants LUSTRES** à 18 bras de lumière sur deux couronnes, ornés de pendeloques en cristal.
Style Louis XV. H : 130 cm. D : 80 cm. 1 500 / 2 000 €
- 154 **RELIQUAIRE paperolle** à décor de volutes, fleurettes, enroulement encadrant une gravure colorisée du Christ enfant tenant sa croix.
Encadrement en bois doré.
Époque XVIII^e siècle. 21,5 x 30 cm. 300 / 500 €
- 155 **COFFRE** à couvercle bombé en bois plaqué de nacre et écaille à décor géométrique dans des encadrements de filets. Empire Ottoman, XVIII^e siècle. 16 x 23,5 x 15 cm. Manques. 2 000 / 2 500 €
- 156 **CHAISE** à dossier cabriolet à fond de canne en noyer mouluré et sculpté de nœuds aplatis. Fin d'époque Louis XV.
92 x 53 x 41 cm. Restaurations. 200 / 300 €
- 157 **FAUTEUIL à dossier plat** en bois naturel foncé de canne à décor sculpté de coquilles, rinceaux et feuillages.
Époque XVIII^e siècle. 97 x 63 x 50 cm. 400 / 500 €
- 158 **SECRÉTAIRE droit** en placage de bois de rose marqueté en feuille sur fond de palissandre ouvrant à deux portes et un abattant découvrant des casiers et des tiroirs. Montants à pans coupés, courts pieds cambrés, dessus de marbre gris.
Époque Louis XV. Estampille de L. BOUDIN, reçu Maître en 1761 et JME. 132 x 96 x 45 cm. Eclats sur le marbre. 3 000 / 4 000 €
- 159 **CHRIST** en ivoire dans un cadre en bois sculpté et doré à parecloses.
Époque XVIII^e siècle. 66 x 38 cm. 300 / 400 €
- 160 **ELEMENT décoratif** en bois sculpté polychrome figurant la Vierge debout dans des nuées. Époque XVIII^e siècle.
34 x 27 cm. Manques. 300 / 500 €
- 161 **Petit TRUMEAU** en bois doré et sculpté de motifs Bérain, orné en partie supérieure d'une scène galante. Époque Louis XV. 137 x 64 cm.
400 / 600 €
- 162 **MIROIR à parecloses** en bois sculpté et doré à décor de coquilles et rinceaux. Il est surmonté d'un fronton de forme découpée à décor de fleurs, coquilles et rinceaux d'époque Régence. Restaurations. 150 x 80 cm. 5 500 / 6 000 €
- 163 **BUFFET** en noyer mouluré et sculpté ouvrant à deux portes à faux dormant, pieds cambrés.
Époque Louis XV.
98 x 151 x 66 cm. Accidents et restaurations. 400 / 600 €
- 164 **Petite CHAISE** à dossier plat en bois laqué à fond de canne. Décor sculpté de fleurettes. Pieds cambrés.
Époque Louis XV. 91 x 48 x 43 cm. 150 / 200 €
- 165 **COMMODOE galbée** toutes faces en placage de bois de rose dans des encadrements de palissandre ouvrant à deux rangs de tiroirs. Ornementation de bronzes dorés. Dessus de marbre à gorge.
Époque Louis XV. Estampille de TAIRRAZ. 83,5 x 122 x 58 cm. Accidents de placage. 3 000 / 4 000 €



153



158



165



162



166



167



172

166 Petit SECRÉTAIRE de PENTE en palissandre, bois de rose, ouvrant à deux tiroirs et un pupitre, démasquant quatre tiroirs, trois casiers et un secret. Pieds cambrés. Époque Louis XV. 85 x 61 x 42 cm.

2 000 / 3 000 €

167 TABLE à EN-CAS en merisier, à décor d'encadrement en losanges et filets d'amarante, ouvrant à un tiroir écritoire latéral et deux glissants en façade, dessus de marbre encastré, posant sur quatre pieds cambrés réunis par une tablette d'entrejambe, garniture de bronze doré. Travail dauphinois du XVIII^e siècle.

74 x 53 x 36 cm. Restaurations d'usage. 1 500 / 2 500 €

168 MIROIR rectangulaire en bois sculpté et doré, décor au Bérain. Fronton découpé à décor de coquilles et fleurs.

Époque XVIII^e siècle. 74 x 42 cm. Accident. 300 / 400 €

169 BONNETIÈRE en bois naturel à une porte à double panneaux moulurés. Traverse inférieure découpée ornée d'une coquille, courts pieds cambrés. Époque fin XVIII^e siècle.

200 x 96 x 63 cm. Restaurations. 300 / 400 €

170 HORLOGE de parquet en noyer teinté de forme trapézoïdale à décor de branchages, coquilles, pennes, cadran à 25 plaques émaillées, deux aiguilles, mouvement au coq.

Époque XVIII^e siècle. 235 x 49 x 32 cm. Restaurations. 450 / 600 €

171 COMMODE sauteuse en placage de bois de rose et amarante ouvrant à deux tiroirs à décor marqueté de losanges, ceinture découpée, pieds cambrés, dessus de marbre gris.

Époque Louis XV. 87 x 96 x 51 cm. 4 000 / 5 000 €

172 BUREAU de PENTE galbé toutes faces en noyer à décor marqueté sur l'abattant d'un bouquet de fleurs et de filets alternés. Deux rangs de tiroirs en ceinture. Pieds cambrés. Époque XVIII^e siècle.

1 500 / 2 000 €

173 BUREAU de pente en noyer ouvrant à deux rangs de tiroirs et un abattant masquant des casiers et tiroirs. Pieds cambrés. Époque XVIII^e siècle.

97 x 93 x 41 cm. 1 500 / 1 800 €

174 FONTAINE-LAVABO en étain, corps et couvercle de forme mouvementée. Bassin rond à encasturer à dossierer découpé. Poinçonnage sur les trois éléments :

1) Saint Michel/FIN/Nicolas DELANNOY

2) FIN/NDL/1785. Lyon, fin du XVIII^e siècle. Bel exemplaire très bien poinçonné. Nicolas DELANNOY était un spécialiste de "ces fontaines de salon". Fente sur un côté du couvercle. Sur un présentoir moderne en bois et fer forgé.

Expert : M. Philippe BOUCAUD 04 67 39 38 44. 500 / 700 €

175 TABLE chiffonnière à façade galbée à décor floral peint sur fond vert. Trois tiroirs, pieds cambrés.

Style Louis XV, époque XIX^e siècle. 76 x 37 x 29 cm. 200 / 250 €

176 FAUTEUIL à dossier plat à fond de canne en noyer mouluré et sculpté de feuillages, fleurettes, coquilles. Époque Louis XV.

90 x 57 x 58 cm. Légers accidents. 500 / 800 €

177 SECRÉTAIRE de forme galbée à volet abattant en merisier, ouvrant à quatre tiroirs et un écritoire, démasquant six tiroirs et quatre caissons, posant sur des pieds cambrés en escargot. Époque Louis XV.

140 x 101 x 40 cm. Petits accidents. 1 500 / 2 500 €



171



176



177



178



179



184

178 TABLE TRIC-TRAC en noyer ouvrant un plateau marqueté en jacquet, pieds cambrés. Époque Louis XV. Restaurations. 700 / 1 000 €

179 TABLE de CHEVET en placage de palissandre ouvrant à trois tiroirs. Piètement cambré, dessus de marbre brèche d'Alep. Époque Louis XV. 68 x 37 x 31 cm. 1 000 / 1 500 €

180 ARMOIRE en bois naturel mouluré et sculpté de guirlandes de laurier, couronnes, branchages, colombes et fleurettes, montants arrondis sculptés, pieds cambrés, corniche sculptée d'une corbeille de fleurs. Époque fin XVIII^e siècle. 400 / 600 €

181 FAUTEUIL cabriolet en bois relaqué gris rechampi vert. Décor de noeud de ruban et brindilles. Pieds fuselés et cannelés. Transition des époques Louis XV-Louis XVI. 90 x 58 x 47 cm. Manque au ruban. 250 / 300 €

182 ARMOIRE en bois naturel mouluré et sculpté d'instruments de musique, branches de laurier, bouquets de fleurs, montants arrondis sculptés de feuillages, pieds cambrés, corniche droite sculptée d'un panier fleuri. Époque fin XVIII^e siècle. 205 x 149 x 55 cm. 500 / 800 €

183 COMMODE en bois naturel à façade arbalète, ouvrant à trois tiroirs en ceinture, montants arrondis à décor mouluré et sculpté de fleurettes, ceinture inférieure à coquilles et fleurs posant sur quatre pieds cambrés. Époque Louis XV. 93 x 117 x 59 cm. 2 000 / 3 000 €

184 TRUMEAU de cheminée à miroir en bois doré à motif au Bérain, partie supérieure ornée d'une toile à décor de chinoiserie. Époque Louis XV. 190 x 101 cm. Restaurations. 1 200 / 1 800 €

185 FAUTEUIL en hêtre laqué à dossier cabriolet en médaillon, pieds fuselés. Époque Louis XVI. 88 x 55 x 52 cm. 250 / 500 €

186 COMMODE en acajou à ressaut central ouvrant à trois rangs de tiroirs. Montants ronds et cannelés. Pieds fuselés. Époque Louis XVI. 80 x 124 x 51 cm. Restaurations, parties rapportées. 1 000 / 1 200 €

187 SÉRIE de quatre CHAISES en hêtre mouluré, dossier plat et rectangulaire. Pieds fuselés, cannelés et rudentés. Époque Louis XVI. 300 / 350 €

188 Paire d'APPLIQUES en bronze doré à décor d'un couple chinois soutenant deux bras de lumière à décor rocaille. Style Louis XV, époque XIX^e siècle. 40 x 35 cm. 1 200 / 1 500 €

189 Petite TABLE perlière en placage de bois de rose ouvrant à trois tiroirs et une tirette, posant sur des pieds cambrés. Garniture de bronze doré. Époque Louis XV. Accidents. 800 / 1 200 €



183



188



189



190



191



196

190 PAIRE de BERGÈRES en hêtre mouluré, accotoirs à retrait, piètement fuselé, cannelé, rudenté.
Époque Louis XVI. 88 x 69 x 69 cm. 800 / 1 200 €

191 Grand LUSTRE en bronze doré à dix-huit bras de lumières décoré de volutes et guirlandes à riche ornementation en cristal de gouttes et boules, étoiles et guirlandes de perles.
Époque seconde moitié XIX^e siècle. H : 110 cm. D : 77 cm.
Petits manques. 2 500 / 4 000 €

192 SECRÉTAIRE en bois naturel ouvrant à un abattant et quatre tiroirs. Montants ronds cannelés. Dessus de marbre gris Saint Anne.
Époque Louis XVI. 145 x 100 x 42 cm.
Restaurations au piètement. 500 / 600 €

193 THERMOMÈTRE-BAROMÈTRE en bois sculpté et doré à décor de guirlandes florales et perlées, branches de vigne et raisins. Il est surmonté d'une urne.
Époque Louis XVI. 94 x 40 cm. 600 / 800 €

194 Petite PENDULE portique en marbre blanc et bronze doré. Le mouvement inscrit dans un entablement à quatre colonnes est surmonté d'une vasque perlée. Époque Louis XVI. Mouvement et cadran signés ROQUE à Paris. 30,5 x 17 cm.
Quelques restaurations. 500 / 600 €

195 COMMODE à ressaut central en bois de placage à décor marqueté en bois de rapport encadré de filets à la grecque ouvrant à un tiroir à usage d'écritoire foncé de trois tiroirs, surmontant deux tiroirs sans traverse, ceinture découpée, montants arrondis à cannelures simulées, courts pieds cambrés. Dessus de marbre gris veiné blanc.
Époque Transition Louis XV-Louis XVI.
90 x 98 x 54 cm. 3 000 / 3 500 €



193

196 TABLE bouillote en acajou souligné de joncs en laiton doré. Elle ouvre en ceinture à deux tiroirs et deux tablettes coulissantes et pose sur des pieds fuselés, cannelés, terminés par des roulettes en bronze. Dessus de marbre ceint d'une galerie en laiton.
Époque Louis XVI. H : 73 cm D : 65 cm. 1 200 / 1 300 €

197 Petite TABLE chiffonnière de milieu en acajou et placage d'acajou ouvrant à trois tiroirs, dessus de marbre de Carrare encastré, pieds gaine. Époque Louis XVI. 70 x 44 x 33 cm.
Marbre fendu. 600 / 800 €

198 Paire de FAUTEUILS à dossier en chapeau de gendarme en bois naturel. Pieds fuselés, cannelés et rudentés.
Époque Louis XVI. 88 x 57 x 47 cm.
Bouts de pieds rapportés. 300 / 400 €

199 MIROIR rectangulaire en bois sculpté et doré à décor au fronton d'un médaillon peint d'un portrait de jeune fille dans un entourage de flèches et carquois, enroulements de feuillage.
Époque Louis XVI.
101 x 58 cm. Accident au fronton. 600 / 700 €

200 Petite BIBLIOTHÈQUE à pupitre en placage de palissandre marqueté en feuilles. Elle comprend six étagères surmontées d'un pupitre à pan incliné ouvrant sur charnières.
Époque Louis XVI. Estampille de MIGEON. 152 x 65 x 23,5 cm.
Quelques restaurations d'entretien. 4 000 / 5 000 €

201 COMMODE en noyer à façade mouvementée, montants arrondis cannelés et rudentés, posant sur des pieds cambrés terminés par des escargots, ouvrant à trois tiroirs en ceinture, à décor sculpté de branches, de fleurs, oliviers et pampres de vigne.
Travail provençal d'époque Transition Louis XV-Louis XVI. .
83 x 122 x 62 cm. 2 000 / 3 000 €



190



200



201



202



203



208

202 COMMODE en bois naturel à façade galbée ouvrant à trois rangs de tiroirs. Traverse inférieure de forme découpée sculptée d'un décor de coquilles et feuillages. Pieds antérieurs en escargot. Dessus bois. Époque XVIII^e siècle. 82 x 108 x 61 cm. Restaurations.

1 500 / 1 800 €

208 GLACE en bois sculpté et doré à décor sculpté au fronton de corbeille de fruits. L'encadrement à écoinçons en forme de grecque, surmonté de cornes d'abondance est orné de laurier en chute et branches de chêne. Époque Louis XVI. 180 x 92 cm. Manque au fronton.

2 000 / 3 000 €

203 Paire d'APPLIQUES à deux bras de lumière en bronze ciselé et doré. Le fût à cannelures rudentées est surmonté d'un pot à feu. Décor de guirlandes de laurier et acanthe. Époque Louis XVI. 44 x 30 cm. Electrifiées.

1 200 / 1 500 €

209 BERGÈRE en hêtre laqué gris mouluré et sculpté d'acanthes, perles, posant sur des pieds cannelés et rudentés. Époque Louis XVI. 96 x 58 x 62 cm.

450 / 700 €

204 PENDULE portique en marbre blanc et gris et bronze doré. Les montants en forme de colonne à ressauts sont surmontés de pots de feu et réunis par une guirlande florale. Mouvement surmonté d'un vase fleuri. Base à ressaut central. Époque Louis XVI. H : 47 cm. Une fente à la base.

1 000 / 1 200 €



204

210 BERGÈRE en hêtre laqué à dossier en chapeau de gendarme, accotoirs à retrait, piètement fuselé et cannelé. Époque Louis XVI. 96 x 63 x 71 cm.

450 / 700 €

205 FAUTEUIL en hêtre laqué crème à dossier cabriolet en médaillon sculpté de fleurettes, pieds fuselés cannelés. Travail lyonnais d'époque Louis XVI. 90 x 49 x 55 cm.

200 / 350 €

211 MIROIR rectangulaire à pareclozes en bois sculpté et doré à décor feuillagé et au fronton d'un miroir enrubanné. Époque Louis XVI. 77 x 44 cm.

400 / 500 €

206 MIROIR en bois doré et partiellement laqué, le fronton à décor d'un trophée d'instruments de musique encadré de feuilles de lauriers. Époque Louis XVI. 85 x 40 cm. Accidents et restaurations.

300 / 400 €

212 BUSTE en ronde-bosse en marbre de Carrare. Portrait d'une dame de qualité. Italie ?, fin XVIII^e-début XIX^e siècle. H : 59 cm. Restaurations.

1 200 / 1 500 €

207 CONSOLE demi-lune en bois doré et sculpté à décor de frises de fleurettes et noeud de ruban reposant sur un piètement fuselé cannelé feuillagé à chapiteau réuni par une entroise sommée d'une urne à la grecque. Dessus de marbre gris. Époque Louis XVI. 88 x 93 x 38 cm. Éléments rapportés.

1 500 / 2 000 €

213 COMMODE en bois de placage ouvrant à cinq tiroirs sur trois rangs, dont deux sans traverse, à décor marqueté en ailes de papillon dans des encadrements de filets à la grecque, montants droits à cannelures simulées, pieds gaine. Époque Louis XVI. Dessus de marbre gris. Estampillée VIERIG, reçu Maître en 1781. 85 x 127 x 55 cm. Restaurations d'entretien.

4 500 / 5 500 €



207



212



213



218



219



223



225



228



227

214 FAUTEUIL en noyer à dossier cabriolet en chapeau de gendarme, accotoirs à retrait cannelé rudenté, pieds fuselés cannelés, rudentés. Époque Louis XVI. 93 x 59 x 60 cm. 200 / 350 €

215 Élégant petit BUREAU cylindre en acajou à décor genre vernis Martin de scène galante, ouvrant à un tiroir, une porte et un cylindre démasquant trois tiroirs. Style Louis XVI, époque seconde moitié XIX^e siècle. 152 x 78 x 48 cm. 600 / 1 000 €

216 MOBILIER de SALON en bois naturel mouluré et sculpté comprenant un canapé à dossier plat à huit pieds et quatre fauteuils cabriolet à dossier chapeau de gendarme, accotoirs et pieds fuselés cannelés rudentés. Style Louis XVI, époque XIX^e siècle. Garniture de velours amande en bon état. Canapé 97 x 157 x 74 cm. Fauteuils 90 x 58 x 60 cm. 500 / 800 €

217 TABLE ronde en acajou posant sur six pieds fuselés terminés par des roulettes. Plateau à double abatants latéraux. Époque fin XVIII^e siècle. Possibilité de placer des allonges. 71,5 x 112 x 11,5 cm. 700 / 1 000 €

218 PENDULE portique en bronze doré. Le mouvement supporté par deux cariatides à tête d'égyptienne coiffée du kalft est surmonté d'une guirlande florale et de cygnes affrontés. Large base rectangulaire à décor de cygnes. Balancier soleil. Époque Directoire. 43,5 x 23,5 cm. 1 000 / 1 200 €

219 ÉCOLE FRANCAISE début XIX^e siècle.
Saint Fiacre. SCULPTURE en bois polychrome et doré. H : 102 cm.
Saint Fiacre, Saint patron des jardiniers. 2 000 / 2 500 €

220 ENSEMBLE de SIÈGES de salon à dossier rectangulaire incurvé en bois laqué gris rechampi bleu. Console d'accotoir à balustre cannelé. Pieds antérieurs fuselés ornés de feuilles d'eau, pieds postérieurs sabres. Il comprend un canapé et deux fauteuils. Époque Directoire. Canapé : 91 x 102 x 60 cm. Fauteuil : 90 x 54 x 48 cm. Fente à un montant de fauteuil. 800 / 1 000 €

221 TABLE de chevet ovale en acajou ouvrant par un volet à lamelles coulissant. Montant réunis par une tablette rognon. Pieds fuselés terminés par des roulettes en bronze. Dessus de marbre ceint d'une galerie en laiton ajouré. Époque fin XVIII^e-début XIX^e siècle. Fente à la tablette, léger manque. 500 / 600 €

222 Petit GUÉRIDON en noyer marqueté en bois de rose, palissandre et violette, de cube à pilastre, posant sur quatre pieds sur plinthe. Savoie-Italie du Nord, époque XVIII^e siècle. H : 75 cm. D : 51 cm. 500 / 800 €

223 PIANO-FORTE ÉRARD en acajou et placage d'acajou posant sur quatre pieds fuselés bagués bronze et ornés à l'amortissement de quatre bustes de Zéphir en bronze patiné. Ornementation de bronzes dorés. La réserve du clavier est en placage d'érable. Époque Empire. Marqué : "ERARD frères, rue du Mail n°37. Paris 1802." 80 x 168,5 x 65 cm. Notre piano est à rapprocher de celui de la reine Hortense conservé dans le salon de musique du Château de la Malmaison. Les salons musicaux fleurirent sous l'Empire, l'exemple en étant donné par l'impératrice Joséphine, tant à la Cour que dans sa résidence privée de Malmaison. Les princesses de la famille impériale, comme la reine Hortense, organisèrent à leur tour des concerts privés où jouaient les artistes les plus célèbres. Source : Bernard Chevallier « Les salons musicaux sous l'Empire », *Napoleonica. La Revue* 1/2010 (N° 7), p. 66-78. 3 000 / 4 000 €

224 Paire de FAUTEUILS à dossier cintré en bois relaqué crème. Pieds antérieurs fuselés. Époque Directoire. 86 x 57 x 61 cm. 300 / 400 €

225 ÉCOLE FRANCAISE, premier tiers du XIX^e siècle.
Peintre à son chevalet portraiturant sa femme et sa fille assises à ses côtés, sur fond de paysage. Miniature ronde. D : 6 cm. 1 200 / 1 500 €

226 COMMODE en bois naturel à décor marqueté de filets à losanges. Trois tiroirs. Montants cannelés rudentés. Pieds gaines. Dessus de marbre gris Sainte Anne rapporté. Époque fin XVIII^e-début XIX^e siècle. 91 x 100 x 53,5 cm. 500 / 600 €

227 BARBIÈRE en acajou et placage d'acajou. Le corps ovale supporte une aiguière et son bassin en porcelaine de Paris, fabrique de LOCRE, à décor polychrome et doré de cartouches à fond bleu, victoires ailées, attributs de musique sur fond beige. Les quatre montants et la base sont incurvés. Époque Empire. 90 x 34,5 x 21 cm. 800 / 1 000 €

228 Paire de CANDÉLABRES en bronze doré et patiné, le corps pyramidal à piètement jarret à décor en bas-relief de personnages à l'antique, sommé des trois grâces en ronde-bosse soutenant le bouquet à trois feux en forme de cor. Époque Empire. H : 46 cm. Manque une bobèche. 4 000 / 4 500 €

229 SALON en bois blond à dossier rectangulaire à décor sculpté de rosaces. Montants antérieurs en forme de gaine, pieds postérieurs sabre comprenant deux bergères et trois fauteuils. Époque Consulat. 700 / 800 €

230 PENDULE portique en bronze ciselé et doré. Montants en forme de cariatides à têtes d'égyptienne. Cadran signé PAILLET CHAILLOT à Dijon entouré d'un aigle, de branchages feuillagés et de griffons. Époque Directoire. H : 37 cm. Manque lunette arrière. 800 / 1 000 €

231 TABOURET de piano en acajou, siège à vis. Fût à pans, base tripode. Époque début XIX^e siècle. Accidents de placage. 150 / 200 €

- 232 SÈVRES. COUPE sur pied** en porcelaine à décor de guirlande florale polychrome. Au centre, une rosace et sur le bord une frise de motifs géométriques dorés. Le pied est formé de trois dauphins torsadés doré sur fond bleu et doré. Marque bleue datée 1842. Joint bon de livraison de la Manufacture de Sèvres du 18 Janvier 1843 attestant que la pièce est un présent du roi Louis-Philippe à Monseigneur Dupré de Valcroissant. Bon état.
H : 17 cm. D : 23,3 cm. 800 / 1 000 €
- 233 PENDULE portique** en marbre blanc et onyx. Montants en forme de colonne. Mouvement surmonté d'un chapiteau, ornementation de bronzes dorés. Époque début XIX^e siècle.
41 x 24 x 8 cm. 400 / 600 €
- 234 PENDULE allégorique** en bronze doré et patiné figurant Chronos tenant sa faux et supportant le mouvement émaillé, à ses pieds un sablier. Base à retrait en marbre griotte et bronze.
Époque Restauration. 46 x 25 x 2 cm. 2 000 / 2 500 €
- 235 COFFRET de voyage** en acajou et placage d'acajou ouvrant à un abattant et deux tiroirs latéraux, ferrures, entrées de serrures et poignées de levage en bronze. Belle clef trèfle.
Époque Empire. 25 x 46 x 38 cm. Fentes. 800 / 1 000 €
- 236 PENDULE d'officier** en bronze doré de forme violonée à riche décor de rinceaux et palmettes, le corps semi-vitré laissant voir le mouvement signé LAGARDE à Paris. Cadran émaillé à chiffres romains signé ROST à Paris.
Époque Restauration. H : 22 cm. Eclats à l'émail du cadran. 2 200 / 2 500 €
- 237 Petite TABLE travailleuse** de forme ovale en acajou et placage d'acajou. Le plateau évidé est supporté par deux colonnes cylindriques à chapiteau en bronze doré. Base incurvée. Un tiroir en ceinture.
Époque Empire. 75 x 49 x 35 cm. 100 / 200 €
- 238 LUSTRE mongolfière** en laiton doré à huit lumières orné de lancettes, perles et pendeloques. H : 120 cm. D : 70 cm. 2 000 / 2 200 €
- 239 TABLE ovale** en acajou posant sur six pieds Jacob terminés par des rosettes. Plateau à double abattants latéraux.
Époque début XIX^e siècle. 72 x 145 x 134 cm. Joint une allonge en bois teinté. 3 500 / 4 000 €
- 240 PENDULE d'officier** en bronze, cadran en émail sur fond en bronze doré, orné d'un masque et de rinceaux, feuillages. Poignée de préhension. Mouvement à sonnerie des heures et des demi, avec réveil. Avec étui en cuir et deux clés. 17,5 x 9 x 8 cm. 500 / 600 €
- 241 PENDULE à l'écusson** en bronze doré ornée de pommes de pin et surmontée d'une sphère armillaire.
Époque XIX^e siècle. 38,5 x 11,5 cm. Eclats. 400 / 500 €
- 242 PIANO forte** en acajou et acajou blond posant sur quatre pieds fuselés, décor de filets et quarts-de-rond de laiton, signé "ERARD Frères et Compagnie, rue du Mail, 37 à Paris, 1800".
83 x 164 x 60 cm. Accidents et manques. 400 / 600 €
- 243 GUÉRIDON** en palissandre marqueté en bois clair de volutes, dais, liseron et papillons. Il pose sur un pied balustre à triple piétement en console terminé par des mufles de lion. Dessus de marbre gris veiné à gorge.
Époque fin Charles X-début Louis-Philippe. H : 73,5 cm. Légers manques. 500 / 800 €
- 244 Paire de FAUTEUILS** à dossier à fronton légèrement incurvé en acajou et placage d'acajou. Accotoirs à crosse sculptés de feuilles d'eau et posant sur des butées à décor de palmettes. Pieds antérieurs en console, pieds postérieurs sabre.
Époque Restauration. 14 x 59 x 46 cm. 500 / 600 €
- 245 Petite TABLE TRAVAILLEUSE** en acajou et placage d'acajou ouvrant à un abattant, piétement lyre réunis par une entretoise.
Époque Restauration. 71 x 50 x 33 cm. 100 / 200 €



232



234



236



238



246

- 246 SERVICE** en cristal, à décor taillé de croisillons, fût balustre à boules et pieds gravés d'une étoile. Comprenant 12 verres à eau, 20 coupes à champagnes, 18 verres à vin rouge, 18 verres à vin blanc, 11 verres à porto, 4 carafes. Époque seconde moitié du XIX^e siècle.
Petits accidents. 800 / 1 500 €
- 247 FLACON à eau de mélisse** en verre parme à décor peint et doré de fleurettes et son présentoir en bronze doré et patiné à arcatures néo-gothiques. Époque Charles X. H : 28 cm. 600 / 800 €
- 248 GARNITURE de CHEMINÉE** en porcelaine de Paris à décor polychrome et doré de branchages fleuris et rinceaux feuillagés. Comprenant une pendule dont le cadran est signé BERTHOUD et deux flambeaux. Époque Restauration. Quelques éclats. 600 / 700 €
- 249 Petite TABLE de TOILETTE** en acajou et placage d'acajou de forme ovale, plateau en marbre de Carrare encastré, surmontée d'un psyché, piétement lyre. Époque premier tiers du XIX^e siècle.
115 x 48 x 36 cm. 300 / 500 €
- 250 GUÉRIDON tripode** de forme ronde en noyer et placage de ronce de noyer posant sur des pieds en console terminés par des griffes. Dessus de marbre gris Sainte Anne.
Époque Restauration. H : 69 cm. D : 83.5 cm. 300 / 400 €
- 251 BERCEAU en nacelle** en acajou et placage d'acajou. Les montants incurvés sont surmontés de vasque. Ils posent sur des patins réunis par une entretoise.
Époque Restauration. 99 x 108 x 53 cm. 400 / 500 €
- 252 PAIRE de VASES couverts** en cristal taillé sur piédouche, bouchon en olive. Époque milieu XIX^e siècle.
H : 23 cm. Petits éclats. 150 / 250 €

- 253 PAIRE de grand VASES** de forme balustre en céramique à décor polychrome de scènes galantes. Col et pied à décor de motifs rocaille doré sur fond bleu. Monture en bronze doré.
Époque Napoléon III.
H : 70 cm. 500 / 800 €
- 254 VERRE d'eau** en opaline blanche à décor de filets dorés.
Époque XIX^e siècle. 50 / 100 €
- 255 PENDULE** en bronze patiné et doré sur une âme en marbre de Carrare à décor d'une nymphe, épaule dénudée allongée, lisant. Elle pose sur une large plinthe à décor de bouquets encadrant le cadran émaillé, signé DENIERE à Paris.
Époque Napoléon III.
57 x 56 x 16 cm. 1 200 / 1 800 €
- 256 SUSPENSION** en bronze doré, le fût en forme de vase Médicis d'où s'échappent trois bras palmettes terminés par des angelots soutenant deux feux.
Style Restauration, époque fin XIX^e siècle.
D : 40 cm. 1 500 / 2 000 €
- 257 CARTEL d'applique** en bronze à décor de vase, têtes de béliers, guirlandes de laurier, croisillons, vagues et acanthes. Mouvement émaillé à chiffres romains et arabes.
Style Louis XVI.
71 x 29 x 13 cm. 1 000 / 1 500 €
- 258 ÉCOLE ITALIENNE fin XIX^e siècle.**
BUSTE de César en plâtre reposant sur un piédoche.
H : 60 cm. Éclats. 600 / 800 €
- 259 PAIRE de VASES** en terre cuite de forme rython à protomé de sanglier, pampres de vigne et feuilles d'acanthé.
Époque XIX^e siècle. 21 x 20 cm. Petits accidents. 200 / 300 €
- 260 Petite TABLE TRAVAILLEUSE** en placage d'ébène, loupe de tuya à décor de volutes et acanthes, encadrant un blason monogrammé MD. Elle ouvre à un abatant et un tiroir et pose sur des pieds cambrés.
Époque Napoléon III, estampillée de "Tahan, ébéniste de l'Empereur".
73 x 62 x 43 cm. 1 300 / 1 500 €
- 261 PAIRE de petites CONSOLES** en bois doré polychrome à décor de pompons et volutes dans le goût de Venise.
Époque XIX^e siècle.
22 x 30 x 21 cm.
Petits accidents. 400 / 600 €
- 262 Important LUSTRE** en cristal rouge et transparent à décor doré, guirlande de perles de cristal, mirza à huit bras de lumière.
Époque première moitié du XX^e siècle.
H : 120 cm. D : 95 cm. 800 / 1 200 €
- 263 TABLE A JEU** en acajou à volets basculant, ouvrant à un tiroir écrivain et coiffeuse, posant sur quatre pieds fuselés cannelés.
Dessus décoré de motifs en laiton.
77 x 70 x 43 cm. 250 / 350 €
- 264 Paire de CANDÉLABRES** en bronze argenté à sept feux, le fût pyramidal orné de mufles de lions soutenus par trois tritons reposant sur une base tripode griffue.
Époque XIX^e siècle.
H : 72 cm. Un bras à refixer. 500 / 800 €
- 265 LUSTRE** en bronze doré à trois bras supportant chacun cinq lumières orné de cristaux.
H : 105 cm. D : 68 cm. 300 / 400 €



253



255



259



257



266

- 266 SUJET en biscuit polychrome** figurant un chien dont la tête est amovible. Base légendée en français et en anglais
" je me sens pas très bien aujourd'hui". 100 / 200 €
- 267 Paire de LAMPES** en porcelaine céladon à décor floral en camée.
Monture bronze.
Époque fin XIX^e siècle. Electrifiées.
Globes accidentés. 250 / 300 €
- 268 SCULPTURE en bois naturel, fin XIX^e siècle.**
Saint-Roch.
Quelques accidents et manques.
H. 79 cm. 500 / 600 €
- 269 LAMPE de salon** formée d'un pot couvert en porcelaine de Chine à décor en bleu et blanc de branches de cerisier, la monture en bronze doré.
Vers 1920. H: 42 cm. 150 / 250 €
- 270 BACCARAT. Paire de COUPES** sur piédoche en cristal facetté.
Signées.
20 x 25 cm. 200 / 300 €
- 271 PENDULETTE** en marbre blanc et bronze doré à décor de pomme de pin, fleurettes, griffes de lion.
Style Louis XVI.
36 x 14 x 10 cm. Accidents et manques. 200 / 300 €



LUNDI 8 OCTOBRE 2012 à 18H30 - SALLE RAVIER

TABLEAUX XIX^E ET MODERNES

EXPERT

Olivier HOUG

Expert CNES

10, rue Auguste Comte

69002 LYON

Tél. 06 07 38 28 35

EXPOSITIONS PUBLIQUES

Vendredi 5 octobre de 15 h à 19 h

Samedi 6 octobre de 10 h à 12h

Dimanche 7 octobre

de 10 h à 11 h 30 et de 15 h à 18 h

Lundi 8 octobre de 10 h à 13 h

INDEX ALPHABÉTIQUE

Index des artistes de la vente du 8 octobre 2012

- ADILON Georges 242^{bis}
AGARD Charles Jean 96
AGOSTINI Tony 229
ALLEMAND Hector 24
AMEGLIO Merio 163
APPIAN Adolphe 6-12-16-26
ARMAN 244
AVRIL Armand 218-224-228
AUBERY Jean 60Bis-61
BACHS Patrick 262-263
BALABENE Rudolf Raimund 132
BARON Jean Balthazar 27
BATAIL Jean 184-185-191-241
BATIME Marc 177
BAUDIN Eugène Benoît 36
BERGER Joseph 17
BERNE-BELLECOUR Jean-Jacques 55-56
BESSET René - 127
BIGNOLI Antonio 14
BILLIONIC 200-201
BLOND Maurice 145
BOBICHON Jean-Alexis 212-227
BOHBOT Daniel 198
BOISSONNET (École début XX^e siècle) 87^{bis}
BONAMICI Luigi 49
BONHEUR Ferdinand 7
BONNARDEL Alexandre François 87
BOSPLAT (École du XX^e siècle) 50
BOUCHE George 147
BOURRAT Marie Thérèse 257
BRACONNIER Stéphane 239
BROUILLARD Eugène 60-117
BRU Georges 182
BURLET René Maria 196
BURNOT Philippe Charles 248
CALDERINI Marco 68
CALDERINI Luigi 69-71-72-73-74-80
CARDINAUX JC 215-219
CARRAND Louis Hilaire 4-5-13-19-25-29-30-31-33-34-46
CAVALIERE Alik 237
CHABRIERE Marie 173
CHAIX Auguste 89
CHAPMAN Conrad Wise 15
CHARBONNEL M 160
CHARRAT Louis 103
CHARRETON Victor 45-52
CHARTRES Antoine 110-156
CHANCRIN René 204
CHARBONNIER Pierre 221
CHEVALIER Jean 180
CIRMEUSE Gaston 111
CIRY Michel 141
CLAMAGIRAND Roger 176
COCARD Emmanuel 159
COMBET-DESCOMBES Pierre 118-119-120-121-124-125-136-137-143-144-152-168-171
COMMERE Jean-Yves 140
CONCA Sara 217-254
CORDIER Marie-Louis 48
COUTY Jean 129
DAMIN Georges 234-235
DARNAUD Maxime 265
DAVET 187
DELORAS Henriette 116
DENIS Claudius 43
DEUX Fred 183-264
DEVEZ Del Jean 199
DIEY Yves 151
DISSY LC 100
DORE Gustave 10
DORIAS François 99
DREVET Joannès 57
DUFaux Frédéric 107
DURANS Raphaël 243
DUREL Auguste 174
DUVAL Béatrice 115
DZIEMANSKY Stanislaw 114
ÉCOLE FRANCAISE du XIX^e siècle 1-104
ÉCOLE FRANCAISE de la fin du XIX^e siècle 2-64
ÉCOLE DE PARIS du XX^e siècle 222
ÉCOLE MODERNE du XX^e siècle 225
ESSLINGER 162
FAVRENE 260
FAYOLLE R 209-211-213
FIORI (École du XX^e siècle) 223
FLEURY Fanny 85
FUSARO Jean 86-150
GALIEN-LALOUE Eugène 153
GARCIA-GALLO Geneviève 250-251-252-253-255
GARRAUD Léon 135
GARY Lucien 41
GAUTHIER Dominique 249
GAY Abel 77-78
GENET Paulette 112-148
GIAUME Charles 197-258
GIORDANI Italo 84
GLORIA Daniel 189-194-195
GOBILLARD Paule 95
GOURLOO Michelle 122-123
GRANDJEAN Raymond 192
GROLL Henriette 169
GUIGUET François 11
GYANINY Geo 65
HALLEUX Louis 181-190-193-202-233-236Bis
HAMOT René 131-154-155
HARPIGNIES Henri Joseph 37
HERMANN-PAUL Georges 98
HOFFMANN Gaston 75
HUMBERT-VIGNOT Léonie 62-63
HUGREL Honoré 226
HYON Georges Louis 20
ISEMBART Marie Victor Emile 28-32
JACQUEMON Pierre 207
JAILLET-HENON Raymond (École du XX^e siècle) 230
JANMOT Anne-François-Louis 59-93-94
JAROS René 246
JUNG Charles 79
KIJNO Ladislas 231
KOELLIKER Oscar 90
KOROVINE Constant 165
LACOUR Charles 97
LAMBERT NAUDIN Henri 134
LAPRADE Pierre 53
LAURENT Pierre (École du XX^e siècle) 102
LAUVRAY Abel 58
LEFORT Jean 51
LEON Jim 203
LESPINASSE Théodore 35-44
LEVIN Joseph 232
LHOZE André 142
LE TOULLEC Jean-Louis 105
LEVIGNE Théodore 50-66
MAJOREL Fernand 108
MALY Michel 208
MANIQUET Marius 22
MARINOT Maurice 106
MARTIN Jacques 23-39
MATISSE Henri 139
MAZERELLE Jean (Attribué à) 109
MERIEUX Henry 164
MESTACH Jean Willy 210
MEURICE Jean-Michel 241^{bis}
MILO (École du XX^e siècle) 220
MOLINARI Felix 206
MONTHEILLET Pierre 214
MOREL Henriette 133-146
MORISOT Auguste 166
MONTEGU F (École du XIX^e siècle) 240
MOSKOVITCHENKO Michel 259
NICOLAS Marie 9
NOIROT Emile 91
OSTAPOFF Jacques 138
PATELLIERE de la Amédée 54
PELLOUX Pierre 113-175
PERNIN Robert 167
PIRE Ferdinand 236
PISSARO Camille 67
PONTIUS-CINIER Antoine 8-18-21
PUVIS DE CHAVANNES Edouard 88
RAVIER François-Auguste 3-38
RENARDAT-FACHE Louis 179
REVOL Jean 205
RIVIER Marcelle 157
ROBIN Honoré 128
ROUBILLE Auguste Jean Baptiste 70
ROLLAND R 170
SAINT PHALLE de Niki (D'après de) 256
SCANREIGH Jean-Marc PETIT 261
SCHMID Erich 172
SEIGNOL Claudius 47
SENARD Charles 76
STOPPANI Maurice 178
TAILHANDIER (École française fin XIX^e siècle) 42
TERRAIRE Clovis-Frédéric 40-81-82-83-92
TITUS-CARMEL Gérard 245
UTRILLO Maurice 161
VANDAMME Suzanne 216
VIALLAT Claude 242
VIANCE Frédérique 247
VIEILLY Henri 158
VOLLON Antoine 101
WAROQUIER de Henri 238
WEGELIN Emile 149
WILLAUME Louis 130
ZALOZNAYA Natacha 188
ZOUBTCHENKO Catherine 186



3



7



8

- 1 **ECOLE FRANCAISE du XIX^e siècle.**
Etude pour un plafond
 Dessin à la mine de plomb. Annotations en bas à droite.
 A vue : H : 25,5 cm L : 23 cm.
 Anciennes restaurations en bas à droite
 80 / 100 €

- 2 **ECOLE FRANCAISE de la fin du XIX^e siècle.**
Danseuses nues au tambourin (étude).
 Fusain, crayon gras, sur papier gris.
 H. 31 cm. L.46 cm. 100 / 150 €

- 3 **François Auguste RAVIER (1814-1895).**
Paysage au bosquet vert.
 Aquarelle et gouache sur papier. Signée en bas à droite.
 À vue : H : 19,5 cm L : 27 cm 1 200 / 1 500 €

- 4 **Louis Hilaire CARRAND (1821-1899).**
La passée aux canards.
 Mine de plomb sur papier. Signé en bas à gauche.
 H : 9 cm L : 13,5 100 / 120 €

- 5 **Louis Hilaire CARRAND (1821-1899).**
Paysage aux arbres.
 Huile sur panneau. Signée en bas à droite.
 H : 11 cm L : 18 cm 150 / 200 €

- 6 **Adolphe APPIAN (1818-1898).**
Paysage de l'Ain.
 Huile sur toile . Signée en bas à gauche .
 H : 39 cm L : 69 cm 1 500 / 2 000 €



10

- 7 **Ferdinand BONHEUR (1817-1887).**
Bord de mer en Orient.
 Huile sur panneau . Signée en bas à droite.
 H : 23 cm L : 41 cm 1 200 / 1 500 €

- 8 **Antoine PONTUS-CINIER (1812-1885).**
Lavandières au bord de la rivière.
 Huile sur toile, signée en bas à droite.
 46 x 54 cm. Rentoilé. 1 500 / 2 000 €

- 9 **Marie NICOLAS (1849-1921).**
Fillette en prière .
 Huile sur toile. Signée en haut à droite.
 H : 65 cm L : 54 cm 300 / 500 €

- 10 **Gustave DORÉ (1832-1883).**
Torrent aux personnages.
 Huile sur toile. Trace de signature en bas à gauche.
 Signature apocryphe en bas à gauche.
 62 x 50 cm. 3 000 / 4 000 €
 Provenance : Vente Drouot, Maître Laurin 05/06/1976.

- 11 **François GUIGUET (1860-1937).**
Deux femmes assoupies sur une chaise
 Dessin, Signée en bas à gauche.
 27 x 21 cm. 300 / 400 €

- 12 **Adolphe APPIAN (1818-1898).**
Moulin à eau.
 Huile sur toile. Signée deux fois en bas à droite .
 H : 39 cm L : 69 cm 2 000 / 3 000 €



6



12



13



14



15



16



18



21

- 13 **Louis Hilaire CARRAND (1821-1899).**
Place de la République à Lyon.
Huile sur toile. Signée en bas à gauche.
H : 44 cm L : 66 cm 3 000 / 4 000 €
- 14 **Antonio BIGNOLI (1812 -1886).**
La musique.
Aquarelle sur papier. Signée en bas à gauche.
A vue : H : 38 cm L : 24,5 cm 500 / 600 €
- 15 **Conrad Wise CHAPMAN (1842-1910).**
Berger Italien.
Huile sur panneau. Signée en bas à droite.
18 x 12 cm. 3 000 / 4 000 €
- 16 **Adolphe APPIAN (1818-1898).**
Ferme au bord d'un étang.
Huile sur toile. Signée en bas à gauche.
H : 33,5 cm L : 55 cm 3 000 / 4 000 €
- 17 **Joseph BERGER (1798-1870).**
Beaucaire (d'après Ponthus-Cinier), 1876.
Huile sur toile. Signée et datée en bas à droite.
H : 49 cm L : 60 cm 150 / 200 €
- 18 **Antoine Claude PONTUS CINIER (1812-1885).**
Paysage animé.
Huile sur toile. Œuvre accompagnée d'un certificat de Pierre MONTHEILLET.
H : 46 cm L : 55 cm. Anciennes restaurations 600 / 800 €
- 19 **Louis-Hilaire CARRAND (1821-1899).**
Chemin en bord de l'Albarine, vers Brémond (Ain).
Huile sur panneau, signée en bas à gauche.
32 x 40 cm. Accidents. 400 / 600 €
- 20 **Georges Louis HYON (1855 - ?).**
Charges de cuirassiers.
Huile sur toile. Signée en bas à droite.
H : 20 cm L : 32 cm. Enfoncements 200 / 300 €
- 21 **Antoine Claude PONTUS CINIER (1812 -1885).**
Château de Beaucaire au bord du Rhône ?.
Huile sur toile. Signée en bas à droite .
H : 39 cm L : 47 cm. Rentoilage ancien 600 / 800 €
- 22 **Marius MANIQUET (1822-1896).**
Lavandières au bord de l'Ain, 1873.
Huile sur toile. Signée et datée en bas à gauche.
H : 40 cm L : 66 cm. Accidents 400 / 500 €
- 23 **Jacques MARTIN (1844-1919).**
Nu allongé de dos.
Huile sur toile. Signée en haut à droite .
H : 38 cm L : 55 cm. Rentoilage 300 / 400 €
- 24 **Hector ALLEMAND (1809-1886).**
Crépuscule, 1885.
Huile sur panneau. Signée et datée en bas à droite.
H : 36 cm L : 55 cm. Eraflures 600 / 800 €



25

25 Louis Hilaire CARRAND (1821-1899).

Jardin à Collonges.

Huile sur papier collé sur toile. Signée en bas à droite.

H : 35 cm L : 53 cm

3 000 / 4 000 €

26 Adolphe APPIAN (1818-1898).

Paysage au pêcheur en méditerranée.

Huile sur toile. Signée en bas à gauche.

H : 32 cm L : 55 cm

4 000 / 5 000 €

27 Jean Balthazar BARON (1788 -1869).

Paysage à la Croix Rousse.

Lavis d'encre de Chine sur papier collé en plein. Signé en bas à gauche.

Situé en haut. A vue : H : 11 cm L : 17 cm

60 / 100 €

28 Marie Victor Emile ISENBART (1846-1921).

Champs fleuris.

Huile sur toile. Signée en bas à droite . H : 36.5 cm L : 52 cm

700 / 1 000 €

29 Louis Hilaire CARRAND (1821-1899).

Paysages et sujets variés,

lot de 7 dessins. Mine de plomb sur papier quadrillé. Un dessin signé en bas à droite.

Chaque dessin environ H : 10 cm L : 15 cm. Légers accidents

100 / 150 €

30 Louis Hilaire CARRAND (1821-1899).

Paysages et sujets variés, lot de 7 dessins.

Mine de plomb sur papier quadrillé. Un dessin signé en bas à droite.

Chaque dessin environ H : 10 cm L : 15 cm

Légers accidents

100 / 150 €

31 Louis Hilaire CARRAND (1821-1899).

Intérieur de théâtre et paysages, lot de 5 dessins.

Mine de plomb sur papier ou carton. Un dessin signé en bas à gauche.

Chaque dessin environ H : 10 cm L : 15 cm. Légers accidents.

100 / 150 €

32 Marie Victor Emile ISENBART (1846-1921).

Vaches sur le chemin.

Huile sur toile. Signée en bas à droite . H : 61 cm L : 46.5 cm

800 / 1 000 €

33 Louis Hilaire CARRAND (1821-1899).

Paysages et vues de ville (Lyon), lot de 6 dessins.

Mine de plomb et fusain sur papier. Chaque dessin environ

H : 25 cm L : 32 cm. Légers accidents

100 / 150 €

34 Louis Hilaire CARRAND (1821-1899).

Paysages et sujets variés, lot de 7 dessins.

Mine de plomb sur papier quadrillé. Un dessin signé en bas à gauche.

Chaque dessin environ H : 10 cm L : 15 cm. Légers accidents.

100 / 150 €

35 Théodore LESPINASSE (1846-1918).

Effet du soir en automne.

Huile sur toile. Signée en bas à droite .

H : 43 cm L : 55 cm

200 / 300 €

36 Eugène Benoît BAUDIN (1843-1907).

La maison dans les arbres.

Huile sur carton. Signée des initiales en bas à droite .

A vue : H : 18 cm L : 12 cm

150 / 200 €

37 Henri Joseph HARPIGNIES (1819-1916).

Jeux d'enfants au bord de l'eau.

Aquarelle sur papier. Signée en bas à gauche.

A vue : H : 10.5 cm L : 7 cm

700 / 800 €

38 Auguste François RAVIER (1814-1895).

Paysage à Morestel.

Huile sur toile collée sur carton. Signée en bas au centre.

A vue : H : 27.5 cm L : 23 cm

1 700 / 2 000 €



26



28



32



37



38

- 39 **Jacques MARTIN (1844-1919).**
Bouquet de roses. Huile sur toile.
Signée en haut à gauche. H : 65 cm L : 54 cm.
Ancienne restauration et manques. Accident. 800 / 900 €
- 40 **Clovis-Frédéric TERRAIRE (1858-1931).**
Gardienne de chèvres au bord de l'eau, 1900.
Huile sur toile. Signée et datée 1900 en bas droite.
H : 39 cm L : 61 cm. Manques 300 / 400 €
- 41 **Lucien GARY. XIX^e siècle.**
Bord de rivière.
Huile sur panneau. Signée en bas à droite.
H : 46 cm L : 55 cm 150 / 200 €
- 42 **TAILHANDIER. Ecole française de la fin du XIX^e-début du XX^e siècle.**
Scène paysanne.
Huile sur toile. Signée en bas à droite.
H : 60 cm L : 81 cm 200 / 300 €
- 43 **Claudius DENIS (1878- 1947).**
Nature morte aux fruits d'automne.
Huile sur toile. Signée en bas à droite.
H : 65 cm L : 92 cm. Restaurations anciennes 500 / 600 €
- 44 **Théodore LESPINASSE (1846-1918).**
Rivière en sous-bois.
Huile sur toile, signée et datée 1899. 72,5 x 100 cm 150 / 250 €
- 45 **Victor CHARRETON (1864 - 1936).**
Le parc en automne.
Huile sur panneau. Signée et envoi en bas à droite.
H : 41 cm L : 23.5 cm 1 500 / 2 000 €
- 46 **Louis Hilaire CARRAND (1821-1899).**
Le puits à l'entrée du village.
H : 24.5 cm L : 32 cm .
Ancienne collection Pierre Montheillet-Lyon 1 200 / 1 500 €



- 46
47 **Claudius SEIGNOL (Lyon, 1858-1926).**
Troupeau sous la pluie.
Huile sur carton signée. Au dos, ancienne étiquette de la Société Lyonnaise des Beaux-Arts.
45 x 65 cm. 200 / 300 €
- 48 **Marie-Louise CORDIER (XIX^e - 1927).**
Brettonnes au calvaire.
Huile sur toile. Signée en bas à droite. 50 x 65 cm 300 / 400 €
- 49 **Luigi BONAMICI (1878-1966).**
Le Gapeau, bord de rivière.
Huile sur toile. Signée en bas à gauche.
H : 61 cm L : 50 cm 500 / 600 €
- 50 **Théodore LEVIGNE (1848-1912).**
Le marquis et ses chiens.
Huile sur toile. Signée en bas à gauche.
H : 46 cm L : 61 cm. Restaurations 200 / 300 €
- 51 **Jean LEFORT (1875-1954).**
Le tambour.
Gouache et aquarelle sur papier. Signée en bas à droite. Située à Gueberschwihr, Haut Rhin (en bas à gauche).
A vue : H : 15 cm L : 12 cm 100 / 200 €
- 52 **Victor CHARRETON (1864-1936).**
La mélancolie, 1882. Huile sur papier collé sur toile . Signée et datée en bas à droite . H : 77 cm L : 52 cm.
Répertoriée dans le catalogue raisonné de Victor CHARRETON sous le n° 1, p.96 1 000 / 1 500 €



39



45



52



53

- 53 Pierre LAPRADE (1875-1931).**
Églises en bord de mer au printemps.
 Huile sur toile signée en bas à gauche.
 Provenance : vente collection Pierre Lévy, Troyes, 2007. Exposition: Laprade, Centenaire de la naissance de l'artiste, Musée de Narbonne, 1975, n° 37 du catalogue de l'exposition. 32,5 x 43,5 cm 1 200 / 1 500 €
- 54 Amédée de la PATELLIERE (1890-1932).**
Vache s'abreuvant, 1925.
 Fusain sur papier. Signé et daté en bas à gauche. À vue :
 H : 36,5 cm L : 52 cm 400 / 500 €
- 55 Jean-Jacques BERNE-BELLECOUR (1874-1939).**
Au camp de Souilly-Verdun, 1916.
 Gouache et aquarelle, fusain et mine de plomb sur papier bistré.
 Signée en bas à droite, titré, situé, daté en bas à gauche.
 A vue : H : 40 cm. L : 58 cm. 100 / 200 €
 Etude du tableau du Musée de Mulhouse au dos de l'exposition à Douai.
- 56 Jean-Jacques BERNE-BELLECOUR (1874-1939).**
German dead lying in the barbed wire before the american front, 1918.
 Gouache et aquarelle, fusain et mine de plomb sur papier bistré.
 Signée en bas à droite et daté en bas à droite, titrée en bas à gauche.
 Etiquette de l'exposition de Douai au dos.
 A vue : 44 x 58,5 cm. 100 / 200 €
- 57 Joannès DREVET (1854-1940).**
Paysage industriel, 1924.
 Aquarelle sur papier. Signée en bas à droite, datée en bas à gauche.
 A vue : 14 x 23,5 cm. 200 / 300 €
- 58 Abel LAUVRAY 1870-1950).**
La mère du peintre cousant.
 Huile sur toile. Signée en bas à droite. 50 x 65 cm.
 Apparaît dans le catalogue raisonné de l'artiste sous le n° 677.
 500 / 600 €
- 59 Anne François Louis JANMOT (1814-1892).**
Étude pour le Poème de l'âme, 1877.
 Dessin à la mine de plomb et rehaut de gouache. Signée, titrée et datée en bas au centre. H : 22 cm L : 29,5 cm 300 / 400 €



59



60

- 60 Eugène BROUILLARD (1870-1950).**
Bord d'étang.
 Huile sur carton. Signée en bas à droite.
 A vue : H : 15.5 cm L : 25 cm 700 / 800 €
- 60bis Jean AUBERY (1880-?).**
Chemin en Provence.
 Huile sur toile. Signée en bas à droite.
 H : 46 cm L : 61 cm 300 / 400 €
- 61 Jean AUBERY (1880-?).**
Village en Provence.
 Huile sur toile. Signée en bas à droite.
 H : 46 cm L : 55 cm 300 / 400 €
- 62 Léonie HUMBERT VIGNOT (1878-1960).**
Portraits de femme et d'homme.
 Paire d'huiles sur panneau. Toutes les deux signées.
 H : 18 cm L : 14 cm chacune 200 / 300 €
- 63 Léonie HUMBERT VIGNOT (1878-1960).**
Portrait de Gitane.
 Mine de plomb et aquarelle sur papier.
 Signée en bas à gauche. A vue : 35.5 x 25.5 cm. 300 / 400 €
- 64 École de la fin du XIX^e siècle.**
Vache dans un pré.
 Huile sur toile. Initiales en bas à gauche.
 H : 31 L : 41 cm 1 000 / 1 200 €
- 65 Geo GYANINY (École du début du XX^e siècle).**
Le perron fleuri.
 Huile sur toile. Signée en bas à gauche.
 H : 46 cm L : 55 cm 200 / 300 €
- 66 Théodore LEVIGNE (1848-1912).**
Scène pastorale, 1886.
 Huile sur toile. Signée et datée en bas à gauche.
 H : 70 cm L : 114 cm. accidents 1 500 / 2 000 €



66



67

- 67 Camille PISSARO (1830-1903).**
Les sans-gîte, circa 1895.
 Lithographie pour « Les Temps Nouveaux » - revue Anarchiste.
 A vue : H : 38,5 L : 42 cm 1 000 / 1 500 €



70

- 68 Luigi CALDERINI (1880-1973).**
Vallée de Suse, 1903.
 Huile sur papier. Porte le cachet de la signature et datée 1.8.1903 en bas à droite. 27 x 35 cm 300 / 400 €
- 69 Luigi CALDERINI (1880-1973).**
Parco del Castello di Aglié, 1953.
 Huile sur carton signée en bas à gauche.
 40,5 x 50 cm 300 / 400 €
- 70 Auguste Jean Baptiste ROUBILLE(1872-1955).**
 Frontispice, pour la collection complète des lithographies « Les Temps Nouveaux » -
 Revue Anarchiste . Lithographie rehaussée par l'artiste. Signée hors planche . Exemplaire unique.
 A vue : H : 53 cm L : 41 cm 500 / 800 €



76

- 71 Luigi CALDERINI (1880-1973).**
Architettura del Canavese, 1939.
 Huile sur papier collé sur carton. Signée en bas à droite.
 Contresignée et titrée au dos. 44 x 34 cm 200 / 300 €
- 72 Luigi CALDERINI(1880-1973).**
Val Chusela sous un ciel orageux.
 Huile sur carton. Signée en bas à droite et datée 4.9.31 en haut à droite. 32,5 x 42,5 cm 300 / 400 €
- 73 Luigi CALDERINI (1880-1973).**
La Roche.
 Huile sur carton. Signée des initiales en bas à gauche. 22 x 34,5 cm.
 Attestation au dos de Giovanna Calderini datée de 1975.
 Légère déchirure en bas à droite. 80 / 100 €
- 74 Luigi CALDERINI(1880-1973).**
Façade au balcon fleuri, 1936.
 Huile sur papier signée en bas à gauche. Datée à droite 21.8.36.
 32 x 49,5 cm 80 / 100 €

- 75 Gaston HOFFMANN (1883-après 1926).**
Au tribunal, le témoin à la barre.
 Huile sur toile . Signée en bas à droite .
 H : 38 cm L : 46 cm. Accidents 300 / 500 €

- 76 Charles SENARD (1878-1934).**
Scène de rue.
 Pastel sur papier. Signé en bas à gauche.
 A vue : H : 57 cm L : 64 cm 300 / 400 €

- 77 Abel GAY (1877-1939).**
Paysage.
 Dessin au fusain et mine de plomb sur papier. Signé en bas à droite.
 A vue : H : 23 cm L : 33 cm 80 / 100 €

- 78 Abel GAY (1877-1939).**
Arbres devant le village.
 Technique mixte sur papier. Signée en bas à droite.
 A vue : H : 23 cm L : 30 cm 80 / 100 €

- 79 Charles JUNG (1856-1936).**
Composition aux deux bouquets. 1905.
 Huile sur toile. Signée et datée en bas à droite.
 H : 46 cm L : 36 cm 200 / 300 €

- 80 Marco CALDERINI (1850-1941).**
Bord de rivière.
 Huile sur papier collé sur panneau. Signée en bas à gauche.
 Datée en haut à droite 1900.
 H : 24 cm L : 37,5 cm. Soulèvements 600 / 800 €



80

- 81 **Clovis TERRAIRE (1858-1931).**
Scène de pâturage.
Huile sur toile. Signée en bas à droite.
H : 27 cm L : 41 cm 400 / 500 €
- 82 **Clovis TERRAIRE (1858-1931).**
Paysage enneigé (Chalet en montage).
Huile sur toile. Signée en bas à droite. Au dos : étiquette « Exhibition of Alpin Paintings, 1913 ». H : 33 cm L : 46 cm 300 / 400 €
- 83 **Clovis TERRAIRE (1858-1931).**
Paysage animé, 1898.
Huile sur toile. Signée et datée en bas à droite.
H : 38 cm L : 55 cm. Restaurations. 300 / 500 €
- 84 **Italo GIORDANI (1882-1956).**
Voiliers.
Huile sur panneau. Signée en bas à gauche.
H : 38 cm L : 46 cm 200 / 300 €
- 85 **Fanny FLEURY (1848/?)**
Bohémienne.
Huile sur toile. Signée en haut à gauche.
H : 24 cm L : 19 cm. Accidents 200 / 300 €
- 86 **Jean FUSARO (1948-1991).**
Place Bellecour.
Lithographie couleur sur papier. Signée en bas à droite. Numérotée 62/175 en bas à gauche.
A vue : 50.5 cm L : 65 cm. 300 / 500 €
- 87 **Alexandre François BONNARDEL (1867-1942).**
Nature morte aux pêches.
Huile sur panneau. Signée en bas à droite.
H : 33.5 cm L : 41 cm 500 / 600 €
- 87^{bis} **A. BOISSONNET. Ecole du début du XX^e siècle.**
Nature morte aux fruits et aux fleurs (paire de tableaux).
Huiles sur carton. Toutes les deux signées.
H : 46 cm L : 33 cm chacune.
Ecailles sur l'une des deux œuvres 200 / 300 €
- 88 **Edouard PUVIS DE CHAVANNES. XIX^e-XX^e siècle.**
Arbre.
Fusain et sanguine sur papier. Signé des initiales. En bas à droite.
A vue : H : 29.5 cm L : 18.5 cm 120 / 150 €
- 89 **Auguste CHAIX (1860-1922).**
La rivière.
Huile sur toile. Signée en bas à droite.
H : 24 cm L : 41 cm 150 / 200 €
- 90 **Oscar KOELLIKER (1882-?).**
Paysage.
Huile sur panneau. Signée en bas à gauche.
H : 39 cm L : 31.5 cm 300 / 400 €
- 91 **Emile NOIROT (1853-1924).**
Étang à la lumière du soir, 1900.
Fusain et crayon de couleur sur papier. Signé et daté en bas à droite.
A vue : H : 18 cm L : 28.5 cm 150 / 200 €
- 92 **Clovis TERRAIRE (1858-1931).**
Paysage, 1892.
Huile sur toile. Signée et datée en bas à gauche.
H : 29 cm L : 41 cm. Accidents 150 / 200 €
- 93 **Anne François Louis JANMOT (1814-1892).**
Étude de personnages.
Dessin au fusain sur papier.
H : 23 cm L : 36 cm 200 / 300 €
- 94 **Anne François Louis JANMOT (1814-1892).**
Études de personnages.
Dessin au fusain sur papier.
H : 23 cm L : 29 cm 200 / 300 €



81



87

- 95 **Paule GOBILLARD (1869-1946).**
Jardin Fleuri.
Huile sur toile. Signée en bas à gauche.
H : 31 cm L : 42 cm 300 / 400 €
- 96 **Charles Jean AGARD (1866-1950).**
Les défricheurs, circa 1900.
Lithographie pour « Les Temps Nouveaux » - Revue Anarchiste.
A vue : H : 32 cm L : 44.5 cm 300 / 500 €
- 97 **Charles LACOUR (1863-1941).**
Danseuse : Ouleds Nails à Biskra.
Huile sur carton. Signée en bas à droite. Titrée au dos.
H : 55 cm L : 44 cm 400 / 500 €
- 98 **Georges HERMANN-PAUL (1864-1940).**
C'est défendu de marcher sur l'herbe !, circa 1900.
Lithographie pour « Les Temps Nouveaux » - Revue Anarchiste.
A vue : H : 42 cm L : 34.5 cm 500 / 800 €
- 99 **François DORIAS (1855-1936).**
Coucher de soleil.
Huile sur carton. Signée.
H : 19.5 cm L : 15 cm.
Exposition Maison Ravier, 1998 300 / 500 €
- 100 **L.C DISSY. XIX^e-XX^e siècle.**
L'assassiné.
Lithographie pour « Les Temps Nouveaux » - Revue Anarchiste.
A vue : H : 40.5 cm L : 51 cm 300 / 500 €



101

101 Antoine VOLLON (1833-1900).

Paysage à la chaumière.

Huile sur panneau. Signée en bas à gauche.

H : 32 cm L : 40 cm

400 / 500 €

102 Pierre LAURENT (Ecole du XX^e siècle).

Nu assis assoupi.

Huile sur toile. Signée en bas à droite.

H.81 cm. L.65 cm. Petits accidents.

150 / 200 €

103 Louis CHARRAT (1903-1971).

Bouquet.

Huile sur toile. Signée en bas à droite.

H : 55 cm L : 46 cm

400 / 500 €

104 ECOLE FRANCAISE du début du XX^e siècle.

Scène pastorale.

Huile sur toile.

H : 52 cm L : 66 cm.

500 / 600 €

105 Jean-Louis LE TOULLEC (né en 1908).

Bateaux à quai en Bretagne.

Huile sur toile. Signée en bas à gauche.

H : 41 cm L : 32 cm.

200 / 300 €

106 Maurice MARINOT (1882-1960).

Le four à briques de Villachoux, 1946.

Huile sur toile. Signée, datée, titrée et porte le cachet de l'atelier au dos.

Provenance : vente collection Pierre Lévy, Troyes, 2007.

50,5 x 60,5 cm.

1 200 / 1 500 €



106



107

107 Frédéric II DUFAUX (1852-1943).

Paysage à Gournah (Egypte).

Huile sur panneau. Signée.

A vue : H : 16 cm L : 30 cm

500 / 700 €

108 Fernand MAJOREL (1898-1965).

A demi nue.

Huile sur toile, signée en bas à gauche.

H : 65,5 cm L : 50 cm.

800 / 1 000 €

109 Attribué à Jean MAZERELLE (1916 - ?)

Nu assis, 1960.

Mine de plomb sur papier. Signée et datée en bas à droite.

A vue : H : 35 cm L : 37 cm

80 / 120 €

110 Antoine CHARTRES (1903-1968).

Fleurs des champs.

Huile sur isorel, signée en bas à droite, contresignée et située au dos.

H : 77,5 cm L : 65 cm.

800 / 1 000 €

111 Gaston CIRMEUSE (1886 -1963).

Femme à sa toilette.

Huile sur panneau. Signée en bas à gauche.

H : 35 cm L : 27 cm

250 / 300 €

112 Paulette GENET (1892-1983).

Paysage d'automne.

Huile sur toile. Signée en bas à gauche.

H : 118 cm L : 172 cm

1 500 / 2 000 €



112



113

- 113 Pierre PELLOUX (1903-1975).**
Village de Ramatuelle, 1967.
 Huile sur toile. Signée et datée en bas à gauche. Située et datée au dos.
 H : 60 cm L : 92 cm. Manque de peinture 1 200 / 1 500 €

- 114 Stanislaw DZIEMANSKI. (1897-1962).**
Chalet en montagne, 1927.
 Huile sur carton. Signée et datée en bas à droite.
 H : 18.5 cm L : 26.5 cm 300 / 400 €

- 115 Béatrice DUVAL (1880-1973).**
Les quais de Quimperlé.
 Aquarelle sur papier. Signée en bas à gauche.
 H : 20.5 cm L : 27 cm 300 / 400 €

- 116 Henriette DELORAS (1901-1941).**
Route en hiver.
 Pastel sur papier. Signé en bas à droite.
 A vue : H : 9.5 cm L : 13 cm 150 / 200 €

- 117 Attribué à Eugène BROUILLARD (1870-1950).**
Col de Ban.
 Pastel sur papier. Situé en haut à droite.
 A vue : H : 20.5 cm L : 26.5 cm 100 / 200 €

- 118 Pierre COMBET-DESCOMBES (1885-1966).**
Nu renversé.
 Fusain sur papier. Cachet de la signature en bas à droite.
 A vue : H : 61 cm L : 48 cm 600 / 800 €



118



119

- 119 Pierre COMBET-DESCOMBES (1885-1966).**
Nu allongé.
 Pastel sur papier. Signé en haut à droite.
 A vue : H : 48 cm L : 59.5 cm 800 / 1 000 €

- 120 Pierre COMBET-DESCOMBES (1885-1966).**
Paysage.
 Pastel sur papier. Cachet de la signature en bas à droite.
 A vue : H : 25.5 cm L : 35 cm 200 / 300 €

- 121 Pierre COMBET-DESCOMBES (1885-1966).**
Paysage.
 Pastel sur papier. Signé en bas à droite.
 A vue : H : 19 L : 26.5 cm 200 / 300 €

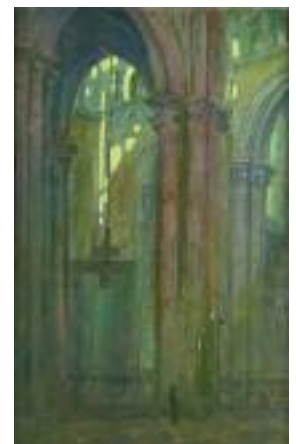
- 122 Michelle GOURLOO. XX^e siècle.**
Bab Tunis à Kairouan, Tunisie.
 Huile sur panneau. Signée en bas à droite et titrée au dos.
 H : 40 cm L : 50 cm 200 / 300 €

- 123 Michelle GOURLOO. XX^e siècle.**
Fin d'après-midi sur les remparts de Marrakech.
 Huile sur panneau. Signée en bas à droite et titrée au dos.
 H : 45 cm L : 68 cm 200 / 300 €

- 124 Pierre COMBET-DESCOMBES (1885-1966).**
Intérieur de la cathédrale de Lyon.
 Huile sur toile. Signée et datée en bas à droite.
 H : 65 cm L : 43 cm.
 Au dos : étiquette exposition des Beaux-arts de la société mâconnaise des Amis des Arts, 1902 2 000 / 3 000 €



123



124



125



129



134



138

125 Pierre COMBET-DESCOMBES (1885-1966).

Les grands arbres.

Monotype sur papier. Signé en bas à gauche. Justifié en bas à droite.
A vue : H : 27,5 cm L : 38 cm 500 / 700 €

126 BOSPLAT . Ecole du XX^e siècle.

Caricature d'Edouard Herriot .

Encre de Chine et aquarelle sur papier . Signé en bas à gauche.
H : 50,5 cm L : 41 cm 50 / 100 €

127 René BESSET . (1900-1980).

Nu au repos, 1952.

Huile sur carton toilé. Signée en bas à gauche.
H : 33 cm L : 46 cm 300 / 400 €

128 Honoré ROBIN (XIX^e - XX^e siècle).

Le précurseur, 1902.

Lithographie pour « *Les Temps Nouveaux* » - Revue Anarchiste.
A vue : H : 53 cm L : 33,5 cm 300 / 500 €

129 Jean COUTY (1907-1991).

Place aux grands arbres, la nuit.

Huile sur toile. Signée en bas à droite.
H : 53 cm L : 72 cm. Quelques éclats. 1 200 / 1 500 €

130 Louis WILLAUME (1874-1950).

Le missionnaire, 1902.

Lithographie pour « *Les Temps nouveaux* » Revue anarchiste.
A vue : H : 38,5 cm L : 55 cm 300 / 500 €

131 René HAMIOT (1912-1975).

Cadaquès, 1964.

Huile sur papier. Signée en bas à droite.
A vue : H : 35 cm L : 25,5 cm 300 / 500 €

132 Rudolf Raimund BALABENE (1898-1968).

Trois cavaliers galopant dans un sous-bois, 1940.

Huile sur toile. Monogrammée et datée en bas à droite.
H : 25 cm L : 32,5 cm 500 / 700 €

133 Henriette MOREL (1884-1956).

Village en automne.

Huile sur toile. Signée en bas à droite.
H : 46 cm L : 38 cm 150 / 200 €

134 Henri LAMBERT NAUDIN. XX^e siècle.

Vézelay, 1954.

Huile sur toile. Signée et datée en haut à droite.
H : 114 cm L : 146 cm 600 / 800 €

135 Léon GARRAUD (1877-1961).

Portrait de Mme Garraud.

Huile sur carton. Signée en bas à droite.
A vue : H : 50,5 cm L : 34,5 cm 400 / 500 €

136 Pierre COMBET-DESCOMBES (1885-1966).

Nu adossé, 1930.

Fusain sur papier. Cachet de la signature en bas à gauche.
Daté en bas à gauche.
A vue : H : 59 cm L : 39 cm. Anciennes restaurations 400 / 500 €

137 Pierre COMBET-DESCOMBES (1885- 1966).

Nu au miroir, août 1929.

Fusain sur papier. Daté en haut à gauche.
A vue : H : 39 cm L : 53 cm 400 / 500 €

138 Jacques OSTAPOFF (1946).

Vacances, 1987.

Huile sur toile. Signée en bas à droite. Contresignée, datée et titrée au dos.
H : 50 cm L : 65 cm 1 500 / 2 000 €

- 139 Henri MATISSE (1869-1954).**
La pose.
 Pointe sèche sur papier. Signée et numérotée 17/25 en bas à droite dans la marge.
 A vue : H : 13,5 cm L : 16,5 cm 2 000 / 3 000 €
- 140 Jean-Yves COMMERE (1920-1986).**
Plante fleurie.
 Huile sur toile. Signée en haut à gauche.
 H : 65 cm L : 50 cm 200 / 300 €
- 141 Michel CIRY (né en 1919).**
Les météores sous la neige.
 Aquarelle sur papier. Signée en bas à gauche.
 A vue : H : 32 cm L : 34 cm 300 / 400 €
- 142 André LHOTE (1885-1962).**
Village en Provence.
 Gouache sur papier. Signée en bas à droite.
 A vue : H : 15 cm L : 21,5 cm 1 200 / 1 500 €
- 143 Pierre COMBET-DESCOMBES (1885-1966).**
Nu au repos.
 Sanguine et fusain sur papier. Cachet de la signature en bas à gauche.
 A vue : H : 38.5 cm L : 49 cm. Plis 300 / 400 €
- 144 Pierre COMBET-DESCOMBES (1885-1966).**
Visage.
 Monotype sur papier. Signé en bas à gauche. Justifié épreuve unique en bas à droite.
 A vue : H : 34,5 cm L : 28,5 cm 300 / 400 €
- 145 Maurice BLOND (1899-1974).**
Intérieur.
 Huile sur toile. Signée en haut à droite.
 H : 27 cm L : 35 cm 800 / 1 000 €
- 146 Henriette MOREL (1884-1956).**
Femme à son ouvrage.
 Huile sur carton. Signée en bas à droite.
 H : 32,5 cm L : 24 cm 150 / 200 €
- 147 George BOUCHE (1874-1941).**
Nature morte aux oranges.
 Huile sur toile. Signée en bas à droite.
 H : 50 cm L : 61 cm. Rentoilée. 2 000 / 3 000 €
- 148 Paulette GENET (1892-1983).**
Grand bouquet.
 Huile sur toile. Signée en bas à gauche.
 H : 80 cm L : 40 cm 300 / 400 €
- 149 Emile WEGELIN (1875-1962).**
Le lac de la Tête d'Or.
 Gouache sur papier. Signée en bas à droite.
 H : 31.5 cm L : 44 cm 200 / 300 €
- 150 Jean FUSARO (1925).**
Les courses.
 Aquarelle sur papier. Signée en bas à droite.
 A vue H : 37 cm L : 51 cm 1 200 / 1 500 €
- 151 Yves DIEY (1892-1984).**
Trois baigneuses.
 Huile sur toile. Signée en bas à gauche.
 H : 38 cm L : 46 cm 100 / 150 €
- 152 Pierre COMBET DESCOMBES (1885-1966).**
Roses dans un vase boule.
 Pastel sur papier. Signé en haut à droite.
 A vue : H : 36 cm L : 44 cm 500 / 600 €



139



142



147



152



153

153 Eugène GALIEN-LALOUE (1854-1941).

Un coin des grands boulevards.

Gouache sur carton.

A vue : H : 18,5 cm L : 31,5 cm

8 000 / 10 000 €

154 René HAMIOT (1912-1975).

Danseurs à Megève, 1962.

Monotype sur papier. Signé.

A vue : H : 27 cm L : 37 cm

300 / 500 €

155 René HAMIOT (1912-1975).

Benidorm, 1965.

Huile sur papier. Signée.

A vue : H : 30 cm L : 22,5 cm

300 / 500 €

156 Antoine CHARTRES (1903-1968).

Maison au coucher du soleil.

Huile sur toile. Signée en bas à droite.

H : 50 cm L : 61 cm. Accidents

300 / 400 €

157 Marcelle RIVIER (1906-1986).

Torero.

Gouache sur papier collé en plein.

Signée en haut à gauche. H : 27 cm L : 21 cm

300 / 400 €

158 Henri VIEILLY (1900-1979).

Cour de ferme.

Huile sur toile. Signée en bas à droite.

H : 46 cm L : 38 cm

200 / 300 €

159 Emmanuel COCARD (1897-?).

Ancien pont de la Guillotière.

Huile sur panneau. Signée en bas à gauche.

H : 73 cm L : 99 cm

300 / 400 €

160 M. CHARBONNEL. XX^e siècle.

Les sœurs et les enfants du pensionnat de Montmartre.

Aquarelle et gouache sur papier. Signée en bas à droite.

A vue : H : 42 cm L : 58 cm

200 / 300 €



161

161 Maurice UTRILLO (1883-1955).

A Robinson, 1924.

Gouache sur papier. Signée et datée en bas à droite. A vue : H : 25 cm L : 34 cm.

15 000 / 20 000 €

Nous remercions M. Jean FABRIS de l'Association Maurice UTRILLO qui a confirmé l'authenticité de l'œuvre. Il sera remis à l'acquéreur un certificat d'authenticité de l'Association Maurice UTRILLO.

162 W. ESSLINGER. XX^e siècle.

Les quais à Lyon, 1976.

Aquarelle sur papier. Signée en bas à gauche.

H : 36 cm L : 48 cm

200 / 300 €

163 Merio AMEGLIO (1897-1970).

Notre Dame de Paris.

Huile sur toile. Signée en bas à droite.

H : 46 cm L : 55 cm

300 / 500 €

164 Henry MERIEUX. (1867 - ?).

Reflets.

Fusain et gouache sur papier.

Signé en bas à gauche.

H : 32 cm L : 23 cm

300 / 400 €

- 165 **Constant KOROVINE (1861 -1939).**
Place à Paris de nuit, 1932.
 Huile sur carton. Signée en bas à gauche et situé Paris en bas à droite.
 H : 40.5 cm L : 33 cm. Contresignée et datée au dos
 6 000 / 8 000 €
- 166 **Auguste MORISOT (1857-1951).**
Fenaison au soleil couchant.
 Aquarelle sur papier. Signée en bas à gauche. Envoi en bas à gauche.
 A vue : H : 16 cm L : 24 cm
 400 / 500 €
- 167 **Robert PERNIN (1895 - 1975).**
Fille de l'artiste à la poupée.
 Huile sur toile. Signée en bas à droite.
 H : 54 cm L : 46 cm
 500 / 600 €
- 168 **Pierre COMBET-DESCOMBES (1885-1966).**
Fleurs.
 Pastel sur papier. Signé en bas à gauche.
 A vue : H : 41 cm L : 32 cm.
 400 / 500 €
- 169 **Henriette GRÖLL (1906 - 1996).**
Jeune fille prenant la pose 1959.
 Huile sur toile. Signée et datée en bas à droite.
 H : 92.5 cm L : 73.5 cm
 300 / 500 €
- 170 **R. ROLLAND. Ecole du XX^e siècle.**
Les piles du pont Bonaparte à Lyon.
 Aquarelle sur papier. Signée en bas à droite.
 A vue : H : 27.5 cm H : 42 cm
 100 / 150 €



171

- 176 **Roger CLAMAGIRAND (1920).**
Paysage de Castille.
 Huile sur toile. Signée en bas à gauche.
 H : 33cm L : 55cm
 200 / 300 €
- 177 **Marc BATIME (1907 - 2000).**
Rue de l'Ange. Lyon Saint-Just.
 Huile sur panneau. Signée et datée en bas à droite. Titrée au dos.
 H : 73 cm L : 50 cm
 300 / 400 €
- 178 **Maurice STOPPANI (1921).**
Jeux d'enfant.
 Huile sur toile. Signée en bas à gauche et au dos.
 H : 92.5 cm L : 65 cm
 300 / 400 €
- 179 **Louis RENARDAT-FACHE (1948).**
Le passage de l'Argue, 1969.
 Huile sur papier collé sur panneau. Signée et datée en bas à droite.
 H : 40 cm L : 32.5 cm
 500 / 600 €



165

- 171 **Pierre COMBET-DESCOMBES (1885-1966).**
Paysage symboliste, 1933.
 Huile sur toile. Signée et datée en bas à gauche.
 H : 144 cm L : 219 cm. Petites restaurations
 2 000 / 3 000 €
- 172 **Erich SCHMID (1908-1984).**
Chien couché devant la maison.
 Pastel gras sur papier. Signé des initiales en bas à gauche.
 A vue : H : 17 cm L : 11 cm
 200 / 300 €
- 173 **Marie CHABRIERE.**
XX^e siècle. Bouquet.
 Huile sur bois. Signée en bas à gauche.
 H : 60 cm L : 50 cm
 300 / 400 €
- 174 **Auguste DUREL (1904-1993).**
Le coteau. Huile sur toile. Signée en bas à droite.
 H : 73 cm L : 54 cm
 400 / 500 €
- 175 **Pierre PELLOUX (1903-1975).**
Nature morte aux fruits, 1933.
 Huile sur toile. Signée et datée en bas à gauche.
 H : 25 cm L : 41.5 cm
 400 / 500 €



179



180



181



186

180 Jean CHEVALIER (1913 - 2002).
Composition verte et rose. 1947-1948.
 Gouache sur papier. Cachet d'atelier au dos.
 A vue : H : 17 cm L : 10,5 cm. 800 / 1 000 €
Répertoriée dans les archives de l'association des Amis de Jean Chevalier

186 Catherine ZOUBTCHENKO (1937).
Abstraction, 1957.
 Gouache sur papier. Signée.
 H : 65 cm L : 50 cm.
 Exposition : Galerie La Main, 1987 1 200 / 1 500 €

181 Louis HALLEUX. XX^e siècle.
X. Bronze à patine brune.
 Hors socle : H : 86 cm 2 500 / 2 800 €

187 Marc DAVET (né en 1951).
L'aube.
 Huile sur toile. Signée en bas à droite.
 H : 65 cm L : 92 cm 700 / 900 €

182 Georges BRU (né en 1933).
Personnage royalement installé.
 Mine de plomb, aquarelle et crayon sur papier. Signé en bas droite.
 H : 31 cm L : 20 cm 200 / 300 €

188 Natacha ZALOZNAYA (née en 1960).
Sous le ciel, 2004.
 Acrylique sur toile. Signée, Titrée et datée au dos.
 H : 110 cm L : 90 cm 400 / 600 €

183 Fred DEUX (né en 1924).
Alerte d'en haut, 1970.
 Encre sur papier. Signée, datée en bas à droite et titrée en bas au ce
 tre. H : 30 cm L : 20 cm 400 / 500 €

189 Daniel GLORIA (1908-1989).
Composition, circa 1960.
 Gouache sur papier. Signée en bas à droite.
 A vue : 19 x 24 cm. 300 / 400 €

184 Jean BATAIL (né en 1930).
Paysage.
 Aquarelle sur papier. Signée en bas à droite.
 H : 27,5 cm L : 37,5 cm 200 / 300 €

190 Louis HALLEUX. XX^e siècle.
Y. Bronze à patine brune.
 Hors socle : H : 86 cm 2 500 / 2 800 €

185 Jean BATAIL (né en 1930).
Kermesse à l'école.
 Acrylique sur toile. Signée en bas à droite.
 H : 89 cm L : 116 cm 1 200 / 1 500 €

191 Jean BATAIL (né en 1930).
Sans titre.
 Acrylique sur toile. Signée.
 H : 89 cm L : 116 cm 1 000 / 1 200 €



185



190



191



192



193



198

192 Raymond GRANDJEAN (1929- 2007).
71 TA 57.

Huile sur toile . Signée en bas à gauche.
H : 65 cm L : 50 cm. Légers manques

500 / 600 €

193 Louis HALLEUX. XX^e siècle.
Athéna, 1999.

Bronze à patine Brune. Signé et daté sous la base.
Hors socle : H : 34 cm

1 000 / 1 200 €

194 Daniel GLORIA (1908-1989).
Composition verticale.

Gouache sur papier. Signée en bas à droite.
A vue : 20 x 9.5 cm.

200 / 300 €

195 Daniel GLORIA (1908-1989).
Forêt d'automne.

Huile sur panneau. Signée en bas à droite.
A vue : 54 x 40 cm.

300 / 400 €

196 René Maria BURLET (1907-1994).
Composition.

Huile sur toile. Signée au dos.
H : 65 cm L : 46 cm.

300 / 400 €

197 Charles GIAUME (1925-1994).
Le cap mystérieux, 1965.

Huile sur toile. Signée et datée en bas à droite.
H : 92 cm L : 73 cm

600 / 800 €

198 Daniel BOHBOT (1960).
Abstraction, 1990.

Huile et acrylique sur toile. Signée et datée au dos.
H : 162 cm L : 130 cm

1 800 / 2 000 €

199 Jean Del DEVEZ (1910-1982).
La corrida.

Huile sur panneau. Signée en bas à gauche.
H : 50 cm L : 61 cm

300 / 400 €

200 BILLIONIC (né en 1950).
Personnage masculin, 1993.

Sculpture en résine peinte. Signée et datée à la base.
H : 78 cm

300 / 400 €

201 BILLIONIC (né en 1950).
Personnage féminin, 1993.

Sculpture en résine peinte. Signée et datée à la base.
H : 74 cm

300 / 400 €

202 Louis HALLEUX. XX^e siècle.
Le silence et sa voix, 1999.

Bronze à patine brune. Signé et daté sous la base.
Hors socle : H : 31 cm

1 000 / 1 200 €

203 Jim LEON (1938-2002).
Vision fantastique, 1968.

Encre sur papier. Signée et datée en bas à droite .
H : 27 cm L : 21 cm

1 000 / 1 200 €



197



202



203



204

204 René CHANCRIN (1911-1981).

Giration, 1961.

Huile sur toile. Signée et datée en bas à droite.

H : 60 cm L : 73 cm

2 500 / 3 000 €

205 Jean REVOL (né en 1929 à Lyon).

Le buffet.

Huile sur toile, signée, 1979.

H : 80 cm L : 80 cm.

400 / 500 €

206 Felix MOLINARI (1930-2011).

Le pirate.

Gouache sur papier. Signée en bas à droite.

H : 35 cm L : 25 cm.

Etude pour la couverture de la bande dessinée "les survivants de l'Atlantique".

250 / 350 €

207 Pierre JACQUEMON (1936-2002).

Composition.

Huile sur toile. Signée en bas à gauche. Contresignée au dos.

H : 46 cm L : 61 cm

700 / 800 €



208

208 Michel MALY (né en 1936).

La lagune à Venise.

Huile sur papier. Signée en bas à droite.

A vue : H : 19 cm L : 48.5 cm

500 / 600

209 R. FAYOLLE. XX^e siècle.

Saint Jean.

Huile sur toile. Signée en bas à droite.

H : 92 cm L : 73 cm

300 / 400

210 Jean Willy MESTACH (1936).

Le regardeur, 1990.

Bois peint et technique mixte. Titré, signé et daté au dos.

H : 90 cm

700 / 1 000 €



210



212

211 R. FAYOLLE. XX^e siècle.

Façade.

Huile sur toile. Signée en bas à droite.

H : 73 cm L : 60 cm

200 / 300 €

212 Jean-Alexis BOBICHON (1911-1985).

L'oiseleur.

Peinture sous verre. Signée en haut à droite.

H : 110 cm L : 59 cm

500 / 600 €

213 R. FAYOLLE. XX^e siècle.

Passerelle à Lyon.

Huile sur toile. Signée en bas à gauche.

H : 38 cm L : 61 cm

200 / 300 €

214 Pierre MONTHEILLET (1923/2011).

Composition.

Gouache sur papier. Signée en bas à gauche.

A vue : H : 28 cm L : 21.5 cm

150 / 200 €

215 J.-C CARDINAUX. XX^e siècle.

Composition.

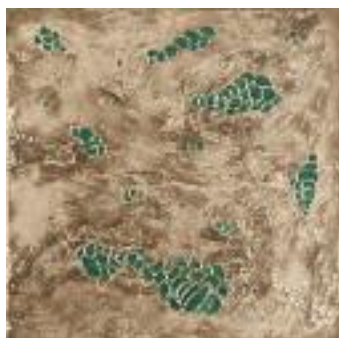
Peinture sur papier. Signée en haut à gauche.

A vue : H : 40 L : 56 cm

200 / 300 €



216



217

216 Suzanne VANDAMME (1901-1986).

L'écriture des instants.

Huile sur toile. Signée en bas à droite.

H : 100 cm L : 100 cm

1 200 / 1 500 €

217 Sara CONCA (née en 1976).

Composition abstraite, 2012.

Peinture sur toile. Signée et datée au dos.

H : 76 cm L : 76 cm

2 800 / 3 000 €

- 218 **Armand AVRIL (né en 1926).**
Fillette assise.
Huile sur toile. Signée en bas à gauche.
H : 92 cm L : 73 cm 1 200 / 1 500 €
- 219 **J.C CARDINAUX. XX^e siècle.**
Composition.
Peinture sur papier. Signée en bas à droite.
A vue : H : 40 cm L : 56 cm 200 / 300 €
- 220 **MILO. Ecole du XX^e siècle.**
L'atelier de sculpture.
Huile sur papier. Signée en bas à gauche.
A vue : H : 53.5 cm L : 18 cm 600 / 800 €
- 221 **Pierre CHARBONNIER (1897-1978).**
Deux personnages.
Huile sur panneau. Signée en bas à gauche.
H : 55 cm L : 67 cm. OH. 500 / 600 €
- 222 **Ecole de Paris du XX^e siècle, vers 1930.**
Nu debout les bras croisés.
Huile sur toile.
H : 68 cm L : 49 cm 300 / 400 €
- 223 **FIORI. Ecole du XX^e siècle.**
Vue de Lyon, 1982.
Aquarelle sur papier. Signée en bas à droite.
A vue : H : 27 cm L : 26.5 cm 80 / 100 €
- 224 **Armand AVRIL (né en 1926).**
Grande sauteuse à la corde, 1998.
Peinture et assemblage de divers matériaux sur panneau. Signée et datée au dos.
H : 123 cm L : 59 cm 1 200 / 1 500 €
- 225 **ECOLE MODERNE XX^e siècle.**
Fleurs.
Aquatinte sur papier. Signée en bas à droite Condinin ? Numérotée 30/50 en bas à gauche.
A vue : H : 38 cm L : 49 cm 50 / 100 €
- 226 **Honoré HUGREL (1880-1944).**
Chèvres sous un pommier en fleurs, 1929.
Gouache sur carton. Signée et datée en bas à gauche.
A vue : H : 53 L : 45 cm 300 / 400 €
- 227 **Jean-Alexis BOBICHON (1911-1985).**
Paysanne basque.
Peinture sous verre.
H : 34.5 cm L : 21.5 cm 200 / 300 €
- 228 **Armand AVRIL (né en 1926).**
Les amants.
Huile sur toile. Signée en bas à droite.
H : 100 cm L : 81 cm 1 000 / 1 200 €
- 229 **Tony AGOSTINI (1916 -1990).**
Nature morte sur fond rouge.
Lithographie en couleurs. Signée en bas à droite.
A vue H : 56.5 cm L : 47.5 cm. Numéroté 52/175 en bas à gauche
100 / 150 €
- 230 **Raymond JAILLET-HENON. Ecole du XX^e siècle.**
Sans titre, 1988.
Affiche arrachée contrecollée sur panneau. Signée et datée en bas à droite.
H : 73 cm L : 100 cm 200 / 300 €
- 231 **Ladislav KIJNO (1921).**
Composition, 1976.
Acrylique sur papier froissé. Signée et datée en bas à droite.
H : 84 cm L : 60 cm 2 000 / 3 000 €



218



224



228



231



232

232 Joseph LEVIN (1894-1979).
Abstraction.
 Gouache sur papier. Signée.
 A vue : H : 38.5 cm L : 63 cm 400 / 600 €

233 Louis HALLEUX. XX^e siècle.
Sans titre, 1997.
 Bronze à patine brune. Signé, daté et justifié 2/6 à la base.
 Hors socle : H : 25 cm 1 000 / 1 200 €

234 Georges DAMIN (né en 1942).
Le quai de Bondy, Lyon.
 Huile sur toile. Signée en bas à droite.
 H : 22 cm L : 27 cm 300 / 400 €

235 Georges DAMIN (né en 1942).
L'île Barbe.
 Huile sur toile. Signée en bas à droite.
 H : 22 cm L : 27 cm 250 / 300 €

236 Ferdinand PIRE (né en 1943).
Le souffle des passions.
 Eglomisé (peinture sous verre). Signée en bas à droite.
 H : 40 cm L : 30 cm. 700 / 1 000 €
 Un certificat de la galerie ARGO sera remis à l'acquéreur

236^{bis} Louis HALLEUX. XX^e siècle.
Sans titre.
 Bois exotique sculpté et assemblé.
 Hors socle : H : 36 cm 700 / 800 €

237 Alik CAVALIERE (né en 1926).
Geotropia, 1989.
 Marqueterie de bois. Signée en bas à droite. Numérotée 1/9.
 H : 145 cm L : 165 cm 2 000 / 3 000 €



237



233



238

238 Henri de WAROQUIER (1881-1970).
Vaudou, 1960.
 Technique mixte sur papier. Signée.
 H : 26 cm L : 20.5 cm 800 / 1 000 €

239 Stéphane BRACONNIER (1958).
Calvaire 1988.
 Lithographie en couleurs. Signée et Datée en bas à droite.
 A vue : H : 55 cm L : 72 cm.
 Numérotée 25/28 en bas à gauche 100 / 150 €

240 F. MONTEGU. Ecole du XXI^e siècle.
Texture 2004.
 Acrylique sur toile. Signée, Datée et titrée au dos.
 H : 20 cm L : 20 cm 200 / 300 €

241 Jean BATAIL (1930).
Femme regardant la montagne.
 Dessin à l'encre sur papier collé en plein. Signé en bas à droite.
 H : 16 cm L : 20 cm 150 / 200 €

241^{bis} Jean-Michel MEURICE (1938).
Sans titre 2005.
 Lithographie en couleurs. Signée en bas à droite.
 A vue : H : 29 cm L : 20.5 cm. Numérotée 261/650 20 / 50 €

242 Claude VIALLAT (1936).
Empreinte.
 Pochoir sur papier. Signé en bas à droite.
 H : 29 cm L : 20.5 cm 20 / 50 €

242^{bis} Georges ADILON (1928 - 2009).
Composition verte 1962.
 Huile sur papier collé sur panneau. Signée et datée en bas à droite.
 H : 28 cm L : 38 cm 300 / 400 €

243 Raphaël DURANS (1949).
Abstraction et matière, 1989.
 Huile sur toile. Signée et datée au dos.
 H : 81 cm L : 65 cm 500 / 700 €



236



243

244 ARMAN (1928-2005).
Vénus à la contrebasse.
 Bronze à patine brune. Signé à la base. Numéroté 17/50 à la base avec le cachet du fondeur BOCQUEL.
 H : 37.5 cm 1 500 / 2 000 €

245 Gérard TITUS-CARMEL (1942).
Composition 2004.
 Lithographie en couleurs. Signée et datée en bas à droite.
 A vue : H : 20.5 cm L : 29.5 cm.
 Numérotée 414/500 en bas à gauche 20 / 50 €

246 René JAROS (1941-2001).
Corps perdu, 1997.
 Huile sur toile. Signée, Datée et titrée au dos.
 H : 55 cm L : 46 cm 200 / 300 €

247 Frédérique VIANCE (Ecole du XX^e siècle).
Composition.
 Huile sur panneau.
 H : 20 cm L : 20 cm 50 / 80 €

248 Philippe Charles BURNOT (1887-1956).
Composition, 1956.
 Aquarelle et papier découpé sur papier. Signée et datée en bas à droite. Numéroté 53 en bas à gauche.
 H : 38 cm L : 27 cm 200 / 300 €

249 Dominique GAUTHIER (1953).
Composition 2007.
 Estampe sur papier. Signée en bas à droite.
 A vue : H : 20 cm L : 28 cm.
 Numérotée 207/500 en bas à gauche 20 / 50 €

250 Geneviève GARCIA GALLO (1958).
Nu féminin, 2006.
 Technique mixte sur panneau. Signée et datée en bas à droite.
 H : 23 cm L : 17 cm 100 / 150 €

251 Geneviève GARCIA GALLO (1958).
Femme drapée, 2006.
 Huile sur toile. Signée et datée en bas à droite.
 H : 40 cm L : 30 cm 150 / 200 €

252 Geneviève GARCIA-GALLO (1958).
Paysage, 2006.
 Huile sur toile. Signée et datée en bas à gauche.
 H : 22 cm L : 33 cm 100 / 150 €

253 Geneviève GARCIA-GALLO (1958).
Branches, 2001.
 Huile sur toile. Signée et datée en bas à droite.
 H : 46 cm L : 54.5 cm 150 / 200 €

254 Sara CONCA (née en 1976).
Composition abstraite, 2012.
 Peinture sur toile. Signée et datée au dos.
 H : 76 cm L : 76 cm 2 500 / 3 000 €

255 Geneviève GARCIA-GALLO (née en 1958).
Touareg, 2004.
 Fusain et huile sur toile. Signé et daté en bas à droite.
 H : 90 cm L : 70 cm 300 / 400 €

256 D'après Niki de SAINT PHALLE (1930-2002).
Les funérailles de papa.
 Affiche lithographique en couleur.
 H : 84.5 cm L : 60 cm 200 / 300 €

257 Marie-Thérèse BOURRAT (née en 1938).
Le porte-manteau, 1959.
 Fusain et gouache sur papier. Signé et daté en bas à droite.
 H : 74 cm L : 50 cm 300 / 500 €

258 Charles GIAUME (1925/1994).
Composition, 1964.
 Huile sur papier collé sur panneau. Signée et datée en bas à droite. H : 35 cm L : 21.5 cm
 300 / 400 €

259 Michel MOSKOVITCHENKO (né en 1935).
Le mur de pierres sèches, 1970.
 Huile sur toile. Signée et datée au dos.
 H : 50 cm L : 73 cm 300 / 400 €

260 FAVRENE (né en 1934).
Lyon la nuit.
 Pastel sur papier. Signé en bas à droite.
 H : 50 cm L : 65 cm 300 / 400 €

261 SCANREIGH, Jean Marc PETIT (né en 1950).
Composition, 1991.
 Sérigraphie rehaussée de couleurs sur papier.
 Signée et datée en bas au centre.
 H : 58 cm L : 75 cm 120 / 150 €

262 Patrick BACHS (1963).
Exercice de lévitation, 1992.
 Acrylique sur panneau. Signée, titrée et datée en bas à droite.
 H : 48 cm L : 64 cm 200 / 300 €

263 Patrick BACHS (1963).
Rencontre entre un réformateur et un conservateur.
 Acrylique sur panneau. Signée, titrée et datée en bas à droite.
 H : 50 cm L : 65 cm 200 / 300 €

264 Fred DEUX (né en 1924).
Quelque chose.
 Encre sur papier. Signée, datée en bas à droite et titrée en bas au centre.
 H : 31 cm L : 20 cm 400 / 500 €

265 Maxime DARNAUD (1931).
Nature morte aux oranges, 1993.
 Huile sur carton. Signée en bas à gauche.
 H : 20.5 cm L : 20.5 cm 300 / 500 €



244



ORDRE D'ACHAT / ABSENTEE BID FORM
 ENCHÈRES PAR TÉLÉPHONE / TELEPHONE BID

VENTES D'AUTOMNE

LE OCTOBRE 2012

Jean CHENU - Antoine BÉRARD - François PÉRON

Commissaires-Priseurs habilités

6, rue Marcel Rivière - 69002 LYON - Tél. 04 72 77 78 01 - Fax 04 72 56 30 07 - info@lyon-encheres.fr

Agrément 2002-191 - SIRET 442 425 591 000 17 - SARL au capital de 39 000 €

A retourner par fax au 04 72 56 30 07, par courrier ou par E-mail (au plus tard 48 heures avant la vente)
This form must be signed and received no later than 48 hours prior to the said auction sale date

Nom / Last name _____ Prénom / First name _____

Adresse / Address _____

Téléphone 1 _____ Fax _____

Téléphone 2 _____ E-mail _____

LOT N° <small>LOT</small>	DESCRIPTION DU LOT <small>LOT DESCRIPTION</small>	LIMITE EN € HORS FRAIS <small>Maximum bid (Do not include premium and taxes)</small>

**POUR ÉVITER LES ERREURS ET LES ABUS, AUCUNE DEMANDE D'ENCHERES TÉLÉPHONIQUES NE SERA ACCEPTÉE
 POUR LES LOTS DONT L'ESTIMATION MINIMUM EST INFÉRIEURE À 300 €**

- Les ordres d'achats ne seront pris en compte que si le présent formulaire est correctement rempli et joint d'une copie de votre pièce d'identité recto-verso et de votre RIB ou d'un chèque.
Bids will only be accepted if the present form is filled properly, and a passport copy and your bank references are joined.
- Les ordres d'achats sont une facilité pour les clients, les Commissaires-Priseurs ne sont pas responsables d'avoir manqué d'exécuter un ordre par erreur ou pour toute autre cause comme le mauvais fonctionnement d'une ligne téléphonique par exemple.
Absentee order bids are a way to ease the bidders therefore under any circumstance auctioneers are made responsible of missing a bid such as busy lines.
- Les adjudicataires seront contactés par courrier, fax ou email selon les coordonnées fournies dès le lendemain de la vente et devront faire parvenir leur règlement par retour.
Successful bidders will be notified the following day of the auction by regular mail, fax or email regarding the information we have. Payment is expected right after notifications arrive.

Après avoir pris connaissance des conditions de vente décrites dans le catalogue, je déclare les accepter et vous prie d'acquiescer pour mon compte personnel, aux limites indiquées en euros, les lots que j'ai désignés ci-dessus. (Les limites ne comprenant pas les frais de vente).
I have read the conditions of sales and the buyer guideline, printed in the catalogue and agree to abide by them. I grant you permission to purchase on my behalf the following items within the limits indicated in euros. These limits do not include buyer's premium and taxes.

Date _____

Signature obligatoire / Required signature : _____

PRINCIPAUX RÉSULTATS VENTES D'ÉTÉ 2012



Jean PUY (1876-1960)

Voilier en Bretagne

Huile sur toile. Signée en bas à droite. 46 x 55 cm. Etude de nu au dos.

9 600 €



Rosalie BOCQUET, école française du XVIII^e siècle

Portrait d'astronome à la sphère armillaire.

Huile sur toile signée et datée 1776 en bas à gauche. 81 x 65 cm.

13 200 €



COUPE en argent

M.O : Charles CHRISTOFLE (1865-1863)

Poids : 9 360 g.

H : 67 cm.

14 400 €



Gabriel ARGY-ROUSEAU (1885-1953)

Veilleuse plate modèle

« Visages en médaillon »

Signée. H. 16 cm.

9 000 €



Albert-Ernest CARRIER-BELLEUSE (1824-1887)

La fileuse

Important sujet en ivoire et bronze à patine dorée et argentée sur socle en marbre rouge veiné. Signé. H. 51 cm

4 320 €



MOBILIER DE SALON

Époque Louis XV

9 600 €



André SORNAY (1902-2000)

Paire de fauteuils en acajou

9 840 €

