

CONAN

LYON RIVE GAUCHE



Jeudi 23 mai 2013

CALENDRIER DES VENTES 2013

Si vous souhaitez inclure des objets dans ces ventes
ou pour une estimation gratuite et confidentielle,
veuillez contacter l'Etude au 04 72 73 45 67

c.conan-fillatre@conanauction.fr

Vernissage des expositions de Juin le Mercredi 19 Juin de 18h à 20h.

CÉRAMIQUES

Collection de madame X.

Jeudi 20 Juin

ORFÈVREURIE RELIGIEUSE ET CIVILE

*Vente Mécénat au profit de la restauration
de la Chapelle de l'Hôtel Dieu.*

Dimanche 16 Juin

BIJOUX

Samedi 22 juin

VINS FINS ET SPIRITUEUX

Lundi 8 juillet

MOBILIER ET OBJETS D'ART

Dimanche 23 juin

LES MINUSCULES

*Collection de Monsieur X
Très importante collection de livres miniatures.*

Jeudi 24 Octobre

TABLEAUX MODERNES

Mardi 25 juin



VERNET CI aude Joseph (1714-1789)

*Retour de pêche au soleil couchant dans
un port méditerranéen*

Huile sur toile.

Signé en bas à gauche et daté :

J.Vernet. F. 1781.

H : 38 - L : 49,5 cm

Provenance : Ancienne collection Etienne Bignou.

30 000 / 40 000 €

Ventes courantes tous les mardis, dépôt des objets le matin.

ESTIMATIONS - EXPERTISES - ASSURANCES - VENTES AUX ENCHÈRES

CONAN

LYON RIVE GAUCHE

JEUDI 23 MAI 2013 À 19H00

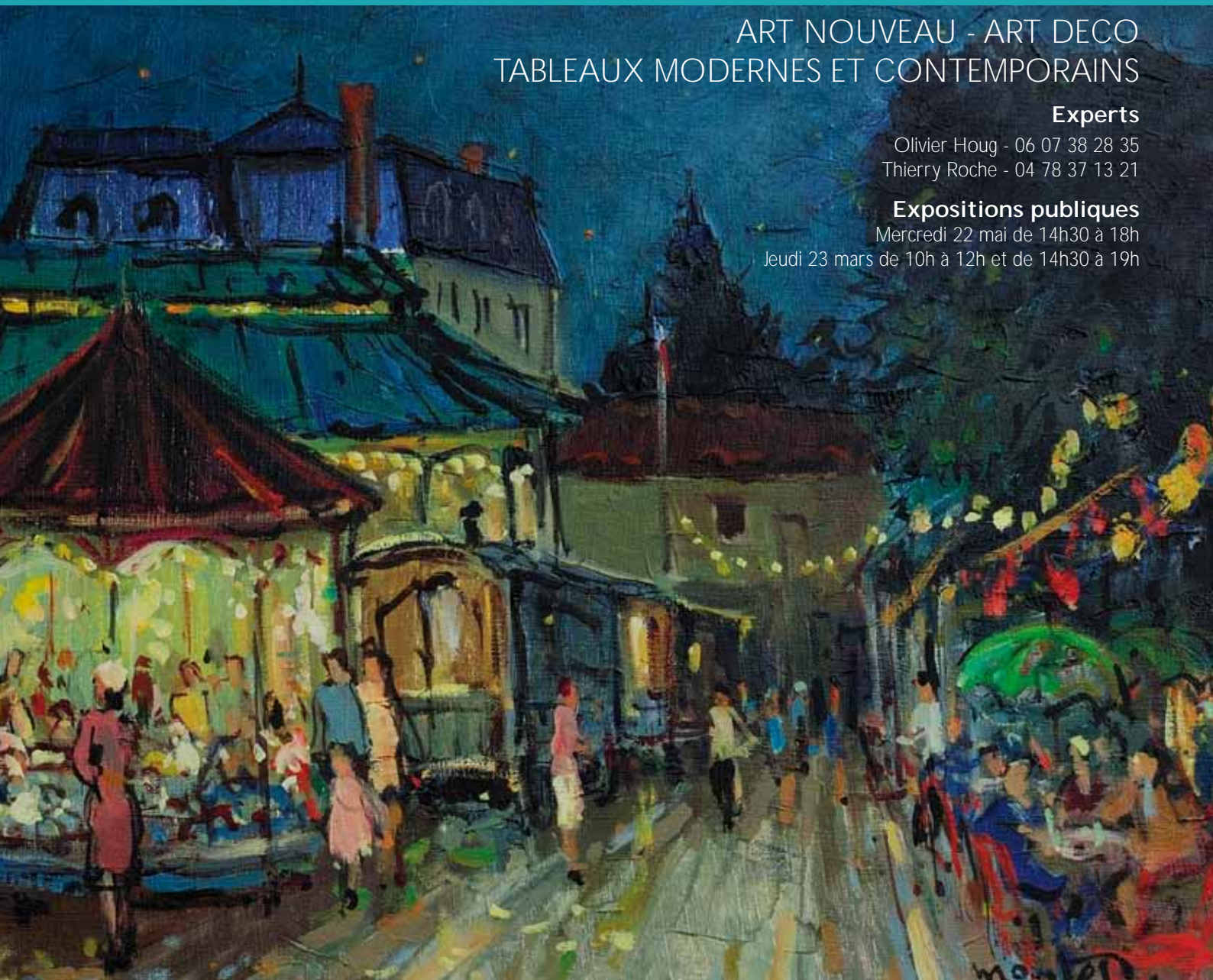
ART NOUVEAU - ART DECO
TABLEAUX MODERNES ET CONTEMPORAINS

Experts

Olivier Houg - 06 07 38 28 35
Thierry Roche - 04 78 37 13 21

Expositions publiques

Mercredi 22 mai de 14h30 à 18h
Jeudi 23 mai de 10h à 12h et de 14h30 à 19h



Tous les lots sont visibles sur www.conanauction.fr, www.interencheres.com et www.auction.fr

Suivez la vente et participez en direct sur



Commissaires-priseurs habilités : Cécile Conan-Fillatre et Loik Conan

1 rue de Cronstadt - 69007 Lyon - Tél : 04 72 73 45 67 - Fax : 04 78 61 07 95 - conan@interencheres.com

Agrement n° 2002-271



- 1 ANONYME**
L'enfant du divorce
Roman inédit par Hector de Montperreux. Gratis partout. Première livraison sous couverture. Jules Rouff & Cie éditeurs. CHAMPENOIS, PARIS, s. d. (1894). Grande affiche sur panneau d'isorel et film plastique. Petites usures dans la marge inférieure gauche, dans le bas de la marge gauche se prolongeant quelques cm à l'intérieur de l'affiche.
150 x 100 cm (environ) **100 / 120 €**
- 2 ANONYME**
Le capitaine mandrin, aventures et exploits de sa bande
Imprimerie H : LAAS, 16 rue Pierre Levée, PARIS, s. d. (1885). Grande affiche sur panneau d'isorel et film plastique. Déchirure sans manque sur l'angle supérieur droit et dans la marge haute. 160 x 120 cm (environ).
Avec l'inscription : En vente aujourd'hui la 2^e livraison 5 cts. Chez tous les dépositaires du Petit Marseillais. Avec le cachet de l'afficheur, Pierre Blanc père 9 rue Haxo, Marseille. Publicité pour le livre historique de Jules de Grandpré. **200 / 300 €**
- 3 LALIQUE France**
Moineau
Sujet en verre moulé pressé blanc satiné. Signé.
H : 9 cm **100 / 150 €**
- 4 René LALIQUE (1860-1945)**
Coupelle modèle « Simone » en verre moulé pressé blanc satiné. Signée.
D : 10 cm.
Bibliographie : N° 300 du catalogue Marcilhac. **100 / 150 €**
- 5 LALIQUE France**
Chandelier en verre moulé pressé modèle « Mésanges », monté en lampe.
H : 16 cm **150 / 200 €**
- 6 BACCARAT**
Vase Médicis en cristal taillé.
Signé et marqué Baccarat Reproduction.
H : 31 cm **200 / 300 €**
- 7 BACCARAT**
Girandole à double bougeoir, à pied torsadé et pendeloques. Signé.
H : 33 cm **200 / 300 €**
- 7B LONGWY**
Plat rond en céramique à décor floral d'émaux polychromes.
Signé. Décor 5685 **100 / 120 €**
- 7C LONGWY**
Coupe ronde sur piedouche à décor floral d'émaux polychromes.
Signé. Décor 792. **100 / 120 €**
- 7D LONGWY**
Plat rond en céramique à décor floral d'émaux polychromes. signé
Décor 5685 **100 / 120 €**
- 7E LONGWY**
Trois assiettes en céramique à décor floral d'émaux polychromes.
Signées. Décor 5685 **100 / 120 €**
- 7F REVERNAY.**
Coupe ronde sur piedouche en céramique à décor abstrait dans les tons vert et bleu. Signé et numéroté.
H : 12,5 - D : 21 cm **100 / 150 €**
- 7G REVERNAY.**
Vase piriforme à col ouvert en céramique à décor polychrome de feuillages stylisés. Signé Numéroté 176.
H : 24 cm **200 / 300 €**

- 7H REVERNAY.**
Vase boule en céramique à décor de coulées oranges sur fond vert. Signé et numéroté.
H : 17 cm **150 / 200 €**
- 7I REVERNAY.**
Encrier octogonal en céramique à décor abstrait dans les tons vert et marron. Manque le bouchon signé.
H : 8 cm **100 / 150 €**
- 7J REVERNAY.**
Vase de forme bombée en céramique à décor polychrome de feuillages. Non signé
H : 19 cm **150 / 200 €**
- 8 Émil e GALLE (1846-1904)**
Soliflore à large base en verre gravé à l'acide à décor de feuilles d'érables vertes sur fond blanc rosé. Signé.
H : 17 cm **300 / 500 €**
- 9 Émil e GALLE (1846-1904)**
Vase soliflore à large base en verre gravé à l'acide à décor floral brun sur fond vert pâle. Col recoupé. Signé
H : 30 cm **300 / 400 €**
- 10 D'argental**
Vase de forme cylindrique en verre gravé à l'acide à décor floral vert rouge sur fond jaune. Signé.
H : 15,5 cm **200 / 250 €**
- 11 Émil e GALLE (1846-1904)**
Vase piriforme à col ourlé en verre gravé à l'acide à décor floral bordeaux sur fond rose. Petit éclat au col. Signé.
H : 13 cm **150 / 200 €**
- 12 LEGRAS**
Vase de forme cylindrique en verre gravé à l'acide et émaillé à décor de paysage de lac. Signé.
H : 12 cm **150 / 200 €**
- 13 Émil e GALLE (1846-1904)**
Vaporisateur de forme conique en verre gravé à l'acide à décor d'ampelopsis bordeaux sur fond orange. Signé.
H : 23 cm (au total). **300 / 350 €**
- 14 Émil e GALLE (1846-1904)**
Vase de forme ovoïde en verre gravé à l'acide à décor de baies rouges sur fond jaune. Signé.
H : 22 cm **500 / 800 €**
- 15 DAUM Nancy**
Vase de forme cylindrique ouverte sur piedouche en verre gravé à l'acide à décor de liserons gris et bleu foncé sur fond bleu pâle avec papillons à l'envol. Pied cassé et recollé au dessus du piedouche, et monté en lampe.
H : 51 cm **700 / 800 €**
- 16 DAUM Nancy**
Rare lampe de table en verre gravé à l'acide à décor d'ombelles stylisées blanches nuancées sur fond gris jaune nuagé. Sur le chapeau arrondi à partie haute renflée, applications de trois insectes de différentes couleurs et décor de libellule et papillon, et sur le pied de forme cylindrique à large piedouche, un insecte orangé en application. Monture en fer forgé d'origine. Pied cassé et recollé au dessus du piedouche.
Vers 1903.
H : 62 cm.
Bibliographie : Modèle répertorié page 102 dans Daum par Noël Daum, Éd. Edita Denoël 1980. **2 000 / 3 000 €**
- 17 DAUM Nancy**
Vase de forme conique sur piedouche en verre bleu gravé profondément à l'acide. Petit éclat à la base du piedouche. Signé.
H : 22 cm **300 / 400 €**
- 18 Camil l e FAURE (1874-1956)**
Petit vase soliflore à large base en émaux translucides à décor de fleurs violettes sur fond vert pâle. Manque le fond. Signé
H : 10 cm.
Bibliographie : Modèles similaires répertoriés page 71 dans Fauré par A. Shayo, Éd. Antique Collector's club 2007. **100 / 200 €**

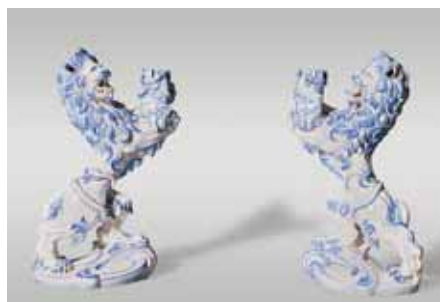




20-19



24



29



30

18B GALLIA (CHRISTOFLE).

Service à thé et café en métal argenté comprenant une théière, une cafetière, un pot à lait, un sucrier et un plateau à pans coupés et prises en palissandre. Signé

300 / 400 €

19 Cl audius LIROSSIER (1893-1953)

Vase de forme conique en dinanderie à patine rouge nuancée et décor de triangles mordorés en partie basse. Signé.

H : 12 cm

700 / 800 €

20 Cl audius LIROSSIER (1893-1953)

Coupe évasée en dinanderie à patine rouge nuancée et décor de triangles argentés en frise en partie haute.

Piédouche en fer forgé. Signée.

H : 19,5 cm, D : 39,5 cm

2 000 / 3 000 €

21 ORREFORS

Vase de forme conique en verre blanc transparent à décor gravé de personnage à la harpe.

Piédouche en verre noir. Marqué en dessous M.

H : 18 cm, L : 1048 cm

200 / 250 €

22 Dans le goût de Frank et Groult

Deux boîtes en paille de forme rectangulaire à décor de losanges entrecroisés.

L : 18 cm

200 / 300 €

23 PANTIN

Vase de forme bombée à col carré en verre marbré rouge et opalescent à décor émaillé de feuillages dorés.

H : 20 cm

100 / 150 €

24 Albert DAMMOUSE (1848-1926)*Buste de Richelieu*

Important buste en grès émaillé à glaçure nuancée sang de boeuf, beige et brune. Manque vraisemblablement la partie basse d'un socle.

Cachet au dos A. Dammouse Sèvres dans un cercle (effacé).

H : 63 cm

1 500 / 2 000 €

25 Max LE VERRIER

Boîte de forme rectangulaire en bronze patiné à décor de personnages à l'antique. Signée.

H : 5 cm, L : 16,5 cm

100 / 150 €

26 Théodore DECK (1823-1891)

Paire de vases de forme balustre en céramique dans les tons sang-de-boeuf. Éclats à la base et défaut de cuisson. Signés.

H : 14,5 cm

300 / 400 €

27 Ver l y s

Vase de forme ovoïde en verre moulé pressé blanc opalescent.

Éclats au piédouche. Signé.

H : 13 cm

100 / 150 €

28 Jacques COQUILLAY (né en 1935)*Hibou*

Sujet en bronze à patine brune.

Signé, numéroté, trace de cachet de fondeur.

H : 14 cm

300 / 400 €

29 Émil e GALLE (1846-1904)

Paire de torchères en forme de lions héraldiques en pendant. Décor camaïeu de bleu sur fond blanc cassé. Bases remplies au plâtre et une de deux bases anciennement fêlée.

Marquées Gallé Nancy éditeur Saint Clément.

H : 40 cm

Bibliographie : *Modèle similaire répertorié page 69 dans Gallé par P : Garner, Éd. Flammarion 1990.*

700 / 800 €

30 Frédéric GOLDSHEIDER*Enfant noir à la robe*

Sujet en terre cuite polychrome.

Petits éclats.

H : 25 cm

400 / 500 €

30B Jacquel ine BADORD*Violon*

Pendentif articulé en bronze doré. Signé.

L : 4 cm

300 / 400 €

31 ORREFORS

Vase de forme carrée en verre blanc transparent à décor gravé de personnage mythologique. Signé.

H : 7 cm

100 / 150 €

32 Dans le goût de LALANNE

Presse-papier en bronze doré en forme de pomme.

Porte un monogramme.

L : 4,5 cm

100 / 150 €

33 Un porte-pl ume en bakélite avec son socle à partie concave gainé de galuchat rose.

L : 10 cm

200 / 300 €

34 Line VAUTRIN (1913-1997)*Main dans les flots*

Cendrier en bronze doré. Signé.

D : 10,5 cm

700 / 800 €

34bis Nécessaire de bureau en palissandre de forme profilée comprenant un porte-lettres, deux boîtes à timbres ou trombones, et un coupe-papier.

200 / 300 €

35 Antoniucci VOLTI (1915-1989)*Femme nue assise s'essuyant le pied*

Sujet en bronze à patine noire nuancée.

Signé, numéroté 0/6.

H : 17 cm

2 000 / 3 000 €

35B ANNE DANGAR à MOLY-SABATA.

Plat rond en céramique à décor de personnage sur fond beige.

Monogrammé MSD

100 / 150 €

35C ANNE DANGAR à MOLY-SABATA.

Ensemble comprenant un vase boule monté en lampe et un grand plat rond en céramique brune nuancée.

Monogrammée sur le pied MSD

200 / 300 €

36 Mathurin MOREAU (1822-1912)*La Pensive*

Bronze à patine brune sur un socle en marbre vert représentant une femme assise sur un fauteuil Directoire tenant une fleur à la main.

Signé Moreau sur le fauteuil.

Vers 1880-1900.

H : 24,5 cm, L : 28 cm

1 500 / 2 000 €



34



35



- 37 **Demeter H. CHIPARUS (1886-1947)**
Jeune femme soignant son chien
 Groupe en bronze à patine brun mordoré sur socle en marbre vert veiné. Signé, numéroté 7 et marqué Marcel Guillemard.
 H : 22 cm avec socle, L : 39 cm, P : 16 cm **2 000 / 3 000 €**
- 38 **Jean-Louis GREGOIRE (1840-1890)**
Sortie d'église
 Sujet en bronze à patine médaille. Signé et titré.
 H : 52 cm **600 / 800 €**
- 39 **Eutrope BOURET (1833-1906)**
Enfant debout
 Épreuve en bronze à patine brune. Signée.
 H : 18 cm **80 / 100 €**
- 40 **Jul es MOIGNIEZ (1835-1894)**
Levrier
 Épreuve en bronze
 H : 6,5 cm **80 / 100 €**
- 41 **Rosa BONHEUR (1822-1899)**
Chat assis
 Épreuve en bronze à patine verte. Signée.
 H : 18 cm **80 / 100 €**
- 41B **ALFREDO PINA**
La femme Centaure
 Sujet en terre cuite naturelle. Manque et cassure en partie arrière.
100 / 150 €
- 42 **ODYV (Odette Berlot et Yvonne Mussier)**
Panthère
 Sujet en céramique blanche à glaçure grumeleuse. Signé en dessous.
 H : 28 cm, L : 42 cm **100 / 150 €**
- 43 **Ludwig AUGMÜLLER (1876- ?)**
 Pendule en céramique mate et émaillée dans les tons de gris beige. Deux doigts cassés. Signée.
 H : 60 cm **150 / 200 €**
- 44 **Eugène ROUSSEAU (1827-1890)**
 Vase de forme pansue en verre marbré à inclusions de poudres et pailillons dans les tons de vert, rouge et blanc. Monture en bronze doré d'esprit japonisant dans le goût de l'Escalier de cristal. Percé deux fois en haut et plusieurs fêlés.
 H : 40 cm **300 / 400 €**
- 45 **Maurice PERRIER**
 Vase de forme cylindrique à col ourlé en étain martelé. Signé en dessous.
 H : 23 cm **150 / 200 €**

- 46 **Dans le goût de BAGUES**
 Lampadaire en métal patiné brun à l'imitation de bambou à tige centrale et trois pieds arc-boutés.
 H : 147 cm **200 / 300 €**
- 47 **Importante paire de chenets** en fer forgé de style néo-classique à décor de rinceaux stylisés.
 Années 1940.
 H : 65 cm **300 / 400 €**
- 48 **Un sac** en lézard beige, gris et marron avec chaînette.
 Années 1930.
 H : 15 cm L : 18 cm **200 / 300 €**
- 49 **Un sac** de forme trapézoïdale à tirette en lézard beige.
 Années 1930.
 H : 15 cm L : 20 cm **200 / 300 €**
- 50 **Attribué à Louis MAJORELLE (1859-1926)**
 Important miroir en bois stuqué et doré à décor de feuillages stylisés (algues ?).
 H : 180 cm, L : 128 cm **1 500 / 2 000 €**
- 51 **Table basse de forme rectangulaire** à large plateau en dalle de verre reposant sur un piétement en X en laiton et plexiglas. Éclat au coin du plateau.
 Années 1980.
 H : 42 cm, L : 120 cm, P : 80 cm **300 / 400 €**
- 52 **Attribué à JANSEN**
 Paire de tabourets à structure en X en laiton et garniture en alcantara beige.
 H : 42 cm, L : 58 cm, P : 36 cm **400 / 500 €**
- 53 **Christian KRASS (1868-1957)**
 Paire de fauteuils à structure carrée à larges montants avant en noyer teinté acajou, dossier droit et tapisserie d'origine de deux couleurs.
 Vers 1930.
 H : 77,5 cm, L : 56 cm **400 / 500 €**
- 53B **Christian KRASS (1868-1957)**
 Paire de chaises en loupe d'amboine à dossier en suspension et reposant sur quatre pieds fuselés.
 H : 82 cm **200 / 300 €**
- 54 **Tabouret moderniste** à structure en métal chromé et assise en cuir brun de deux couleurs. Usures.
 Vers 1930.
 H : 55 cm L : 52 cm P : 46 cm **300 / 400 €**
- 55 **Travail Français** du XX^e siècle. Guéridon en acier martelé.
 H : 68 cm, D : 79 cm **800 / 1 000 €**
- 56 **Henry Jacques LE MEME (1897-1997)**
 Paire de fauteuils à structure ajourée en noyer teinté acajou à accoudoirs arrondis et piétement patin, garniture de tapisserie en coussins.
 H : 73 cm, L : 69 cm
Bibliographie : Modèle répertorié planche 7 dans Cheminées et coins de feu par Jean Royère, Éd. Charles Moreau circa 1940 **500 / 800 €**
- 57 **Attribué à Jean-Michel FRANK(1895-1941)**
 Paire de fauteuils à larges accoudoirs à bourrelet, dossier carré et reposant sur des pieds en pyramide inversée à l'avant.
 H : 78 cm L : 86 cm P : 90 cm
Bibliographie : À rapprocher d'un modèle répertorié page 154 dans Jean-Michel Frank par P-E Martin-Vivien, Éditions Norma 2006 **1 200 / 1 500 €**
- 58 **Francisque CHALEYSSIN (1872-1951)**
 Table en chêne ciré à plateau rond et pied central à motifs horizontaux de quart de cercles en ronde-bosse.
 H : 55 cm D : 64 cm **3 000 / 4 000 €**
- 58B **Francisque CHALEYSSIN (1872-1951)**
 Fauteuil de repos en chêne teinté à larges accoudoirs et piétement japonisant. **200 / 300 €**





62



62B

62 Kiol (né en 1943)
 Console en fer forgé à piètement stylisé, dessus bois laqué jaune.
 H : 80 - L : 140 - P : 40 1 800 / 2 000 €

62B Kiol (né en 1943)
 Console en fer forgé à piètement stylisé, dessus de bois laqué rouge.
 H : 80 - L : 160 - P : 40 cm 1 800 / 2 000 €

63 Mart STAM (1899-1986)
 Paire de chaises modèle B43 en tube d'acier chromé, assise et dossier en bois laqué noir. Édition Thonet.
 H : 90 cm

Modèle répertorié dans le catalogue Thonet Stahlrohr Möbel 300 / 400 €

64 Condé (André Affol ter 1920-2004) dit
Abstraction à système tournant
 Sculpture en bois patiné. Signée Condé et datée 78.
 H : 45 cm 300 / 400 €



67



68

65 Pierre PAULIN - DANGARI
 Suite de cinq fauteuils de jardin en abs blanc. Modèle créé vers 1975.
 Édition Allibert, marque sous l'assise.
 H : 81cm, L : 62 cm, P : 47 cm 300 / 400 €

66 Pierre PAULIN
 Table de jardin en abs blanc. 100 / 150 €

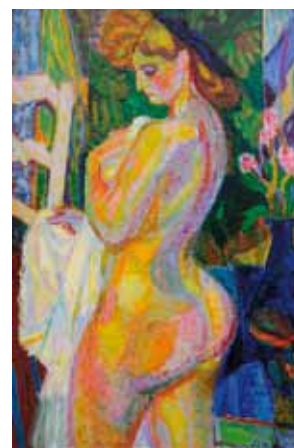
66B Pierre Paul in (1907-2007)
 Panneau vertical à décor de feuillages en laque polychrome et dorée sur fond rouge vif. Signé en bas à droite.
 H : 83 cm L : 38 cm 200 / 300 €

66C Pierre Paul in (1907-2007)
 Panneau horizontal à décor de feuillages en laque polychrome et dorée sur fond noir. Signé en bas à droite.
 H : 83 cm L : 38 cm 200 / 300 €

67 Georges JOUBIN (1888-1983)
Djemma
 Pâstel et gouache sur papier signée en bas à droite.
 Présence de plis.
 99 x 70 cm 700 / 800 €



69



70

68 Pierre GRISOT (1911-1995)
Nu assis
 Huile sur papier signée en bas à gauche.
 27 x 22 cm 300 / 400 €

69 Pierre E. DUTEURTRE (1911-1989)
Jeune fille au bouquet
 Huile sur toile signée en bas à gauche.
 65 x 54 cm 500 / 600 €

70 Berthomé SAINT ANDRE (1905-1977)
Nu debout
 Huile sur toile signée en bas à droite.
 92 x 60 cm 800 / 1 200 €

71 Jean CHEVALIER (1913-2002)
Centré et non centré, 1973
 Gouache sur papier signée et datée en bas à droite.
 À vue : 53 x 76 cm 400 / 500 €



71



73



74



75



81



83



76



77



78



79



80

72 Emmanuel MARCEL LAURENT (1892-1948)*La côte des Korrigans*Huile sur carton signée en bas à gauche et située au dos.
38 x 46 cm

300 / 400 €

73 Erich SCHMID (1908-1984)*La manifestation, 1967*Huile sur toile signée et datée en bas à droite.
54 x 46 cm

1 500 / 1 800 €

74 Maurice MONTET (1905-1987)*La calèche*Huile sur toile signée en bas à droite.
55 x 38,5 cm

1 200 / 1 500 €

75 Maurice MONTET (1905-1987)*La calèche arrêtée*Gouache sur papier signée en bas à droite.
À vue : 48 x 31,5 cm

800 / 1 000

76 Maurice MONTET (1905-1987)*Au café*Gouache sur papier signée en bas à droite.
À vue : 31 x 48,5 cm

800 / 1 000

77 Maurice MONTET (1905-1987)*Les lumières de la vogue*Huile sur toile signée en bas à droite.
38 x 55 cm

2 000 / 3 000

78 Maurice MONTET (1905-1987)*Intérieur d'église de Thizy*Gouache sur papier signée en bas à gauche.
À vue : 63,5 x 48,5 cm

400 / 500 €

79 Maurice MONTET (1905-1987)*Autel*Gouache sur papier signée en bas à droite.
À vue : 45,5 x 31,5 cm

300 / 400 €

80 Maurice MONTET (1905-1987)*La vogue*Huile sur toile signée en bas à gauche.
41 x 65 cm

2 000 / 2 500 €

81 Berthomé SAINT ANDRE (1905-1977)*Les seins découverts*Huile sur toile signée en bas à gauche.
100 x 81 cm

800 / 1 200 €

82 Léon DETROY (1857-1955)*Groupe de personnages, 1919*Sanguine sur papier signée et datée en bas à droite.
À vue : 51 x 72 cm
Présence de plis

100 / 150 €

83 Jean CHEVALIER (1913-2002)*Maison, 1961*Gouache sur papier signée en bas à droite.
À vue : 52 x 38 cm

200 / 300 €



84



85



87



88

84 **Édouard Joseph GOERG (1893-1969)**
Les Chasseurs
 Huile sur toile signée en bas au centre.
 Contresignée et titrée au dos.
 43 x 60 cm 1 500 / 2 000 €

85 **Erich SCHMID (1908-1984)**
Les flacons, 1960
 Huile sur toile signée et datée en bas à droite.
 33 x 55 cm 1 000 / 1 200 €

86 **Jacques Henri DELPY (1877-1957)**
Paysage
 Huile sur toile signée en bas à droite.
 46,5 x 55 cm 200 / 300 €

87 **Édouard Joseph GOERG (1893-1969)**
L'oscultation, 1963
 Huile sur toile signée en bas à droite.
 Contresignée et datée au dos.
 91 x 73 cm 4 000 / 6 000 €

88 **Maurice SAVIN (1894-1973)**
Nu assis dans l'herbe, 1959
 Huile sur toile signée et datée en bas à gauche.
 73 x 54 cm 2 000 / 3 000 €

89 **Roger CHAPELAIN-MIDY (1904-1992)**
Etang de Combreux
 Huile sur toile signée en bas à gauche.
 60 x 73 cm 1 000 / 1 200 €

90 **Jeannine GILLES-MURIQUE (née en 1924)**
Un cavalier passe
 Huile sur toile signée en bas à droite et titrée au dos.
 81 x 100 cm 800 / 1 000 €

91 **Pierre COQUET (né en 1926)**
Le phare
 Huile sur papier signée en bas à gauche.
 50 x 65 cm 350 / 450 €

92 **Jean BATAIL (né en 1930)**
Paysage urbain
 Huile sur toile signée en bas à gauche.
 81 x 100 cm 1 000 / 1 200 €

93 **Pierre COQUET (né en 1926)**
Paris, Belleville, Les toits
 Huile sur papier signée en bas à droite.
 50 x 65 cm 350 / 450 €

94 **Roger CHAPELAIN-MIDY (1904-1992)**
Pêcheurs à marée basse
 Huile sur toile signée en bas à droite.
 46 x 65 cm
 Anciennes restaurations 800 / 1 200 €



89



90



91



94



93



92



95



97



98



99



96



100



101



103



104

95 Henri CASTELLA (né en 1924)

Cannes, vers 1960

Huile sur isorel signée et titrée au dos.
70 x 130 cm

1 800 / 2 500 €

96 Antonin Ivanovitch SOUNGOUROFF (1911-1982)

Les saltimbanques

Huile sur toile signée en bas à droite.
73 x 60 cm

Anciennes restaurations

800 / 1 000 €

97 Jean FUSARO (né en 1925)

Passerelle sur la Saône

Pastel signé en bas à droite.
à vue 31,5 x 45 cm

3 000 / 3 200 €

98 Alfredo ECHAZARRETTA (né en 1945)

Archer

Huile sur toile signée en bas à gauche.
100 x 100 cm

600 / 800 €

99 Ludwig KLIMEK (1912-1992)

Les Nymphes

Huile sur toile signée en bas à droite.
64 x 81 cm

800 / 1 000 €

100 Camille HILAIRE (1916-2004)

Isgard au bouquet

Huile sur toile signée en bas à droite.
73 x 92 cm

3 000 / 4 500 €

101 Régis BERNARD (né en 1932)

Paysage du Bugey, 1964

Huile sur toile signée et datée en bas à gauche.
73 x 92 cm

600 / 800 €

102 Celso LAGAR (1891-1966)

Les clowns

Gouache et aquarelle sur traits d'encre sur papier.
Signée en haut à gauche.
25 x 18 cm

600 / 800 €

103 Henri CASTELLA (né en 1924)

Toulon, la rade côté arsenal, 1958

Huile sur panneau signée et titrée au dos.
25 x 49 cm

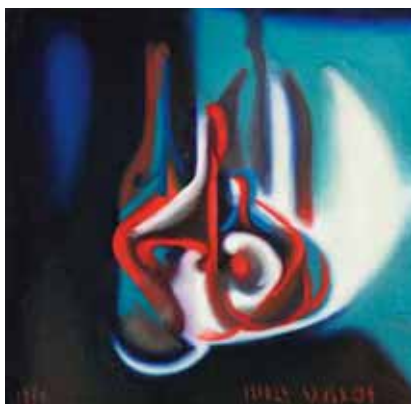
300 / 500 €

104 Franck DUMINIL (né en 1933)

Composition, 1992

Huile sur toile signée et datée en bas à droite.
71 x 56 cm

500 / 600 €



105



106



107



108

105 Ercol e SAVIANE (né en 1930)

Composition

Huile sur toile signée en bas à droite.

71 x 71 cm

1 500 / 2 000 €

106 Maurice LEWI (né en 1934)

Femme assise

Huile sur toile signée en bas à droite.

73 x 54 cm

500 / 600 €

107 Louis TOFFOLI (1907-1999)

Noblesse, 1967

Huile sur toile signée en bas à droite.

Contresignée, titrée et datée au dos.

73 x 54 cm

Petit accident

3 000 / 4 000 €

108 Édouard Joseph GOERG (1893-1969)

La chasse, 1958

Huile sur toile signée, titrée et datée au dos.

Signature apocryphe en bas à droite.

65 x 54 cm

1 500 / 2 000 €

109 Maurice LEWI (né en 1934)

Femme endormie, 1978

Huile sur toile signée et datée en bas à gauche.

60 x 81 cm

500 / 600 €

110 Celso LAGAR (1891-1966)

Paysage aux toits rouges

Huile sur toile signée en bas à gauche.

39 x 55 cm

600 / 800 €

111 Jean-Maurice LASNIER (né en 1922)

L'on voit

Huile sur toile signée en bas à droite.

100 x 50 cm

200 / 300 €

112 Bernard DAMIANO (1926-2000)

Studio, 1988

Huile sur toile signée en bas à gauche.

92 x 73 cm

700 / 900 €

113 Régis BERNARD (né en 1932)

Nocturne, 1976

Huile sur toile signée et datée en bas à droite.

Titrée au dos.

73 x 92 cm

600 / 800 €

114 Jeannine GILLES-MURIQUE (née en 1924)

Aquilon

Huile sur toile signée en bas à gauche et titrée au dos.

80 x 100 cm

800 / 1 000 €



109



111



115



114



113



112



116



117



118



120



121



122



123



124

115 Cl aude WEISBUCH (né en 1927)
Don Quichotte et Sancho Panza
 Huile sur toile signée en bas à droite.
 55 x 65 cm 2 000 / 2 500 €

116 Franck DUMINIL (né en 1933)
Composition abstraite
 Huile sur toile signée en bas à gauche.
 100 x 81 cm 2 000 / 3 000 €

117 Robert DELVAL (né en 1934)
Nu allongé
 Aquarelle signée en bas à droite.
 À vue : 21 x 25 cm 100 / 150 €

118 Franck DUMINIL (né en 1933)
Composition
 Gouache sur papier signée en bas à droite dans la marge.
 Numérotée 13/20 en bas à gauche dans la marge.
 À vue : 40 x 32 cm 80 / 100 €

119 ARCABAS (né en 1932)
Les corbeaux
 Huile sur toile signée en bas à gauche.
 46 x 38 cm
 Un certificat du peintre sera remis à l'acquéreur.
 Prov. acquis directement auprès de l'artiste et conservé par
 l'actuel propriétaire. 3 000 / 4 000 €

120 MAKOVSKY (Écol e Russe du XX^e)
Gitane
 Aquateinte signée en bas à droite dans la marge.
 Titrée au centre, numérotée n°5/40.
 49 x 65 cm 100 / 150 €

121 Camil e HILAIRE (1916-2004)
Paysage
 Aquarelle sur papier signée en bas à droite.
 À vue : 54 x 40,5 cm 500 / 600 €

122 Jean TAVERNIER (XX^e)
Cour de ferme
 Huile sur toile signée en bas à gauche.
 73 x 54 cm 150 / 200 €

123 Jarosl aw MIKLASIEWICZ (né en 1948)
Allégorie, 1989
 Huile sur toile signée et datée en bas à droite.
 81 x 66 cm 1 000 / 1 200 €

124 MAKOVSKY (Écol e Russe du XX^e)
My sweet little love
 Aquateinte signée en bas à droite et titrée au centre.
 Numérotée 11/40 en bas à gauche dans la marge.
 À vue : 49 x 46 cm 80 / 100 €

125 OI eg BOGOMOLOV (né en 1962)
Odalisque à la pomme
 Huile sur toile signée en haut à gauche.
 Contresignée en cyrillique au dos.
 97 x 99 cm 2 000 / 3 000 €

126 Ivan LUBENNIKOV (né en 1951)
La pie n°2
 Huile sur toile signée en bas à gauche et contre-
 signée au dos.
 150 x 120 cm 6 000 / 8 000 €



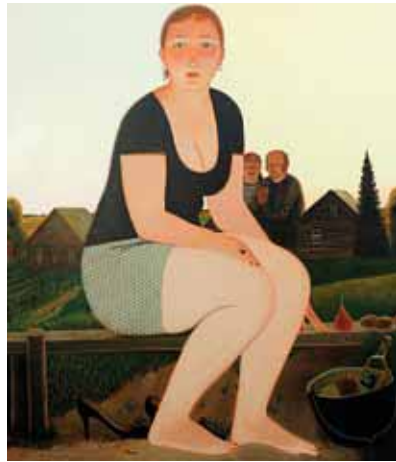
125



126



128



130



131



136

127 MAKOVSKY (École Russe du XX^e)

In the desert of dream

Aquatinte signée en bas à droite.
Titrée au centre et numérotée 15/30.
À vue : 37 x 56 cm

80 / 100 €

128 Ivan LUBENNIKOV (né en 1951)

Javoronki, 2008

Huile sur toile signée et datée en bas à gauche et contresignée au dos.
200 x 180 cm
Étiquette Galerie Alain Blondel au dos

10 000 / 14 000 €

129 MAKOVSKY (École Russe du XX^e)

The angel

Aquatinte signée en bas à droite dans la marge.
Titrée au centre et annotée E.A. en bas à gauche.
À vue : 37 x 45 cm

100 / 150 €

130 Ivan LUBENNIKOV (né en 1951)

La femme du pêcheur

Huile sur toile signée en bas à droite et contresignée au dos.
150 x 130 cm

8 000 / 9 000 €

131 Franck DUMINIL (né en 1933)

Composition

Huile sur toile signée en bas à droite.
73 x 60 cm

700 / 900 €

132 Marcel SAINT-JEAN (1914-1994)

Le Gros Baou des Quatres Aures, 1979

Huile sur toile signée en bas à droite.
65 x 92 cm

1 500 / 2 000 €

133 Joseph ALESSANDRI (né en 1940)

Scorpion, 1979

Huile sur toile signée et datée en bas à droite.
114 x 146 cm
Soulèvement

150 / 250 €

134 Gilbert PECOUD (1951)

La Fuite

Acrylique sur toile signée en bas à gauche.
Titre et contresignée au dos.
65 x 55 cm

500 / 800 €

135 Hilary DYMOND (née en 1953)

Les maïs coupés, 1999

Huile sur toile signée et datée au dos.
172 x 201 cm

3 000 / 4 000 €

136 Alain KLEINMANN (né en 1953)

Femme de profil

Huile sur toile signée vers le centre.
100 x 81 cm

3 800 / 4 200 €

137 MURUO - École du XX^e

Composition

Acrylique sur toile signée en bas droite.
100 x 81 cm

700 / 800 €

138 Gilbert PECOUD (1951)

Lyon

Acrylique sur toile signée en bas à droite.

Titrée et contresignée au dos.
50 x 62 cm

500 / 800 €



139

139 Alain CHEVRETTE (né en 1947)

Nature morte aux citrons

Huile sur toile signée en bas à gauche.
38 x 46 cm

600 / 800 €

140 Alain CHEVRETTE (né en 1947)

Bouquet de pivoines

Huile sur toile signée en bas à droite.
54 x 65 cm

800 / 1 000 €



141

141 Alain CHEVRETTE (né en 1947)

Paysage de la Dombes

Huile sur toile signée en bas à gauche.
114 x 146 cm

1 800 / 2 500 €



135



133



131



136



141



142



144



145



143



146



147



148



149



150



151

142 Al ain CHEVRETTE (né en 1947)

Les aubergines, 1995

Huile sur toile signée et datée au dos.
130 x 116 cm

1 500 / 2 000 €

143 Hil ary DYMOND (née en 1953)

Paysage doré, 1995

Huile sur toile signée et datée au dos.
166 x 181 cm

3 000 / 3 500 €

144 Evel yne CHEVALIER (née en 1946)

Rue animée

Huile sur toile signée en bas à droite.
60 x 73 cm

300 / 450 €

145 Pierre JACQUEMON (1936-2002)

Lune sur la ville

Huile sur toile signée en bas à droite.
61 x 50 cm

600 / 800 €

146 Antoni BACHUR (né en 1948)

Composition

Huile sur plexiglass signée en bas à gauche.
Contresignée au dos.
100 x 113 cm

800 / 1 000 €

147 Antoni BACHUR (né en 1948)

Composition abstraite

Huile sur bois signée en haut à gauche.
82 x 96 cm

1 000 / 1 200 €

148 Antoni BACHUR (né en 1948)

Composition

Acrylique sur papier collée sur panneau signée en bas à droite.
69 x 74 cm

800 / 1 000 €

149 Antoni BACHUR (né en 1948)

Composition abstraite

Technique mixte sur toile signée en haut à droite.
100 x 81 cm

1 000 / 1 500 €

150 Antoni BACHUR (né en 1948)

Composition, 1989

Acrylique sur polyester signée en bas à droite.
100 x 80 cm

1 000 / 1 200 €

151 Antoine REVAY (né en 1952)

La Trinité, 1991

Huile sur toile non signée.
Porte étiquette d'exposition au dos.
130 x 97 cm

1 000 / 1 200 €



152

152 Hilary DYMOND (née en 1953)

Végétation, 1999

Huile sur panneau signée et datée au dos.

35 x 35 cm

300 / 500 €



153

153 Luigi CORBELLINI (1901-1968)

Femme en buste

Huile sur toile signée en bas à droite.

41 x 33 cm

300 / 400 €



154

158 Lydia RADDA (1891-1967)

Nu assis

Huile sur toile signée en bas à gauche.

81 x 60 cm

600 / 800 €



158

159 Rémy DURIER (né en 1957)

Les baigneurs

Huile sur toile non signée.

178 x 172 cm

300 / 400 €

154 École MODERNE (Début XX^e siècle)

Nu à sa toilette

Huile sur toile.

81 x 65 cm

Rentoilage et accidents

200 / 300 €

160 Emmanuel PONS

Je viens de tuer ma femme, 2008

Technique mixte sur toile.

96 x 88 cm

1 200 / 1 500 €

155 Moreno PINCAS (né en 1951)

Le parachute ascensionnel

Huile sur toile signée en bas à gauche.

130 x 130 cm

2 000 / 2 400 €

161 Emmanuel PONS

Je viens de tuer ma femme (Back in business), 2012

Technique mixte sur papier.

25 x 65 cm déplié

100 / 150 €

156 Philippe PASQUA (né en 1965)

Sans Titre

Technique mixte sur papier.

200 x 150 cm

10 000 / 12 000 €

162 Emmanuel PONS

Je viens de tuer ma femme, 2012

Technique mixte sur tirage photo.

65 x 45 cm

200 / 400 €

157 Philippe PASQUA (né en 1965)

Sans titre, 2010

Technique mixte.

200 x 150 cm

10 000 / 12 000 €

163 P : PAILLARD (XX^e)

Jeune homme à la cravate

Huile sur panneau signée en bas à gauche.

122 x 50 cm

300 / 500 €



155



159



157



156



165

164 Alfredo ECHAZARRETTA (né en 1945)

Composition à la barque

Huile sur toile signée en bas à droite.

92 x 73 cm

500 / 700 €

165 Raya SORKINE (né en 1936)

Les moments bénis

Huile sur toile signée en bas à droite.

Contresignée sur le côté à gauche.

113,8 x 145,8 cm

6 000 / 8 000 €

166 Jean-Pierre CEYTAIRE (né en 1946)

Le modèle

Huile sur panneau signée en bas à droite.

50 x 100 cm

3 000 / 4 000 €



166

167 Antoni BACHUR (né en 1948)

Composition, 1988

Acrylique sur isorel perforée signée en bas à droite.

64 x 84 cm

500 / 600 €

168 KELYNE (né en 1955)

Chemin d'Orient

Acrylique sur toile signée en haut à droite et titrée au dos.

90 x 146 cm

3 000 / 3 200 €

169 Karl LAGASSE (1981)

One dollar red

Sculpture en aluminium signée et datée 2009.

143 x 75 cm

3 000 / 3 500 €



168

170 Gérard GASQUET (né en 1945)

Sans titre, 1969

Technique mixte sur panneau signée au centre.

Contresignée et datée au dos.

62 x 74 cm

500 / 600 €

171 MURUA - École du XX^e

Personnage

Acrylique sur toile non signée.

130 x 97 cm

600 / 800 €



167



164



170



171



172



173



174

172 Ahmet ONAY AKBAS (né en 1964)

Dédale, 1995

Huile sur toile signée au dos.

138 x 192 cm

500 / 600 €

173 Mal ek LEHOSSINE (né en 1950)

Trois personnages

Huile sur toile signée au dos.

130 x 97 cm

Petits accidents

700 / 800 €

174 THIBAUT (XX^e)

Les Dômes

Huile sur toile signée en bas à droite.

130 x 97 cm

300 / 400 €

175 SIMMONS (XX^e)

Haiku, 1991

Huile sur toile signée, titrée et datée au dos.

100 x 81 cm

600 / 800 €

176 Vimantas MARCINKEVICIUS (né en 1969)

A positive madman and a lyrical girl

Huile sur toile signée en bas à droite et contresignée au dos.

130 x 60 cm

800 / 1000 €

177 Jarosl aw MIKLASIEWICZ (né en 1948)

L'adoration, 1988

Huile sur toile signée et datée en bas à droite.

86 x 65 cm

1000 / 1200 €

178 Ahmet ONAY AKBAS (né en 1964)

Le viol, 1995

Huile sur toile signée et datée en bas à gauche.

81 x 100 cm

300 / 500 €

179 Syl vie BADIA (née en 1947)

Nu assis, 1992

Technique mixte sur toile signée et datée en bas à gauche.

100 x 100 cm

400 / 500 €



175



176



177



179



178

CONDITIONS DE VENTE

La vente se fera expressément au comptant et sera conduite en euros.

Les acquéreurs paieront, en sus des enchères, par lot, les frais et taxes suivants :
20,00 % HT soit 23,92 % TTC.

Les adjudicateurs via le «live enchères» payeront en sus des adjudications 3%HT.

L'adjudicataire sera le plus offrant et dernier enchérisseur lequel aura pour obligation de remettre
ses nom et adresse.

Aucune réclamation ne sera recevable dès l'adjudication prononcée, les expositions successives ayant permis
aux acquéreurs de constater l'état des objets présentés.

Conformément à la loi, les indications portées au catalogue engagent la responsabilité de la S.V.V CONAN
Lyon Rive Gauche et des experts, tenant compte des rectifications annoncées au moment de la présentation
de l'objet et portées au procès-verbal de la vente. Aucun lot ne sera remis aux acquéreurs avant acquittement
de l'intégralité des sommes dues.

En cas de paiement par chèque non certifié, le retrait des objets pourra être différé jusqu'à l'encaissement du
chèque. Les chèques tirés sur une banque étrangère ne seront autorisés qu'après accord préalable de la S.V.V
Conan Lyon Rive Gauche.

Pour cela, il est conseillé aux acheteurs de nous transmettre, avant la vente, une lettre accreditive de leur
banque pour le montant prévisionnel de leurs achats.

Une fois l'adjudication prononcée, les objets sont sous l'entière responsabilité des acquéreurs, le magasinage de
l'objet n'engage pas la responsabilité de la SVV CONAN Lyon Rive Gauche.

ORDRE D'ACHAT

La SVV CONAN Lyon Rive Gauche et les experts se chargent d'exécuter gracieusement les ordres d'achats
qui leur sont confiés et ne peuvent être tenus pour responsables en cas de manquement ou problème de
liaison téléphonique.

Si vous souhaitez enchérir par téléphone, il convient d'en faire la demande par écrit accompagné d'un relevé
bancaire ou d'une lettre accreditive de la banque.

**Tous les ordres d'achats et les demandes de téléphone doivent parvenir à l'étude Conan Lyon Rive Gauche
au plus tard 24 heures avant la vente.**

REFERENCE BANCAIRE

CREDIT LYONNAIS
LCL 150 Bd de la Croix-Rousse 69001 Lyon
Code Banque : 30002
CODE Guichet : 01034
Numéro de Compte : 0000079417C Clé RIB : 43
IBAN : FR 52 3000 2010 3400 0007 9417 C43
Code SWIFT : CRLYFRPP



CONAN

LYON RIVE GAUCHE

Cécile Conan-Filatre et Loik Conan
Commissaires-priseurs habilités
1 rue de Cronstadt - 69007 LYON
Tél : 04 72 73 45 67 - Fax : 04 78 61 07 95
conan@interencheres.com
Agrément : 2002-271

www.interencheres.com
www.conanauction.fr
www.auction.fr