



CONAN

LYON RIVE GAUCHE

Samedi 14 décembre - Dimanche 15 décembre
Mardi 17 décembre 2013

RÉSULTATS DES VENTES 2013



ÉCOLE TOSCANE
Daphné changé en laurier
Tempéra et rehauts - H. 35,5 - L. 31,8 cm
9 914 €



Mai THU (1906-1980)
Mère et enfant au kumquat
26 023 €



Yves BRAYER (1907-1990)
Oliviers aux Alpilles
Huile sur toile - 54 x 65 cm
9 170 €



Table à gradin à toutes faces
Estampillée OHNEBERG / BOUDIN et JME.
30 360 €



Claude Joseph VERNET (1714 - 1789)
Retour de pêche au soleil couchant dans un port méditerranéen
75 592 €



Bureau de pente de milieu. Porte une estampille de DUBOIS et marque de Jurande
45 850 €



Camille Fauré (1874-1956)
Grand vase - H. 30 cm
14 251 €



Émile Gallé (1846-1904)
Vase gravé à l'acide - H. 38 cm
38 416 €



Demeter . H. Chiparus (1886-1947)
Tanara - Sujet en bronze et ivoire - H. 25 cm L. 43 cm
18 588 €



1 B. LA TACHE (Grand Cru) 1 cm sous capsule
1 200 €



Bernard BUFFET (1928-1999)
Nature morte au homard 1965
27 822 €



Diamant taille moderne de 3.18 carats
31 600 €



Philippe PASQUA (né en 1965)
Sans titre, 2010
12 516 €



SAMEDI 14 DÉCEMBRE 2013 À 14H30

BIJOUX MODERNES ET CONTEMPORAINS

Expert

Kathy VIGNATI - 04 78 22 11 41 / 06 09 41 68 27

Expositions publiques

Vendredi 13 décembre de 10h à 12h et de 14h30 à 18h

Samedi 14 décembre de 10h à 12h



DIMANCHE 15 DÉCEMBRE 2013 À 14H30

MOBILIER ET OBJETS D'ART

DESSINS, TABLEAUX ANCIENS ET MODERNES, CÉRAMIQUES, EXTRÊME-ORIENT, MILITARIA, ARGENTERIE, ARCHÉOLOGIE, OBJETS D'ART ET MOBILIER DES XVIII^E, XIX^E ET XX^E SIÈCLES, ART DÉCO

Experts

ARCHÉOLOGIE : Alain CHESNE - 06 71 58 16 18

CÉRAMIQUES : Aline JOSSERAND-CONAN, expert agréée près de la CA de PARIS, CNES - 06 10 76 48 84

MILITARIA : François ROYER - 04 72 40 06 92 / 06 72 79 58 04

MOBILIER ET OBJETS D'ART : Pierre BOURGEOIS - 06 12 38 32 32

TABLEAUX MODERNES : Olivier HOUG - 04 72 77 61 05 / 06 07 38 28 35

Expositions publiques

Vendredi 13 décembre de 14h30 à 18h

Samedi 14 décembre de 10h à 12h et de 14h30 à 18h

Dimanche 15 décembre de 10h à 12h



MARDI 17 DÉCEMBRE 2013 À 19H00

TABLEAUX MODERNES ET CONTEMPORAINS

Expositions publiques

Vendredi 13 Décembre de 14h30 à 18h

Samedi 14 Décembre de 10h à 12h et de 14h30 à 18h

Dimanche 15 Décembre de 10h à 12h

Mardi 17 Décembre de 14h30 à 18h

Tous les lots sont visibles sur www.conanauction.fr, www.interencheres.com et www.auction.fr

Suivez la vente Mobilier & Objets d'Art et participez en direct sur 

Commissaires-priseurs habilités : Cécile Conan-Fillatre et Loik Conan

1 rue de Cronstadt - 69007 Lyon - Tél : 04 72 73 45 67 - Fax : 04 78 61 07 95 - conan@interencheres.com

Agrément n° 2002-271

SAMEDI 14 DÉCEMBRE - BIJOUX MODERNES & CONTEMPORAINS



3 POMELLATO. Signée.
Bague en or rose, sertie clos d'une améthyste taille briolette.
Poids : 15,30 g. 1 300 / 1 600 €



25 Bague en or blanc griffée d'une émeraude de Colombie, pesant environ 3,50 carats, épaulée de deux diamants triangles pour un poids total d'environ 0,70 carat.
Poids : 3 g. 4 000 / 5 000 €

34 BULGARI. Signée. Bague en or gris.
Poids : 5,90 g. 750 / 900 €

35 BULGARI. Signée. Bague en or gris.
Poids : 8,20 g. 1 000 / 1 200 €

41 Bague en or gris, centrée d'un saphir taillé à degré, entouré de diamants taille navette. Saphir non traité. Sans modification thermique. Certificat L.F.G.
Poids : 8,90 g. 15 000 / 17 000 €

58 CHAUMET Paris. Signée et Numérotée 610463-750.
Bague jonc en or jaune uni. Avec son certificat Chaumet.
Dans son écrin. Poids : 7,20 g. 1 000 / 1 200 €

59 CHAUMET Paris. Signée et Numérotée 608193-750. Bague jonc en or blanc. Avec son certificat Chaumet.
Dans son écrin. Poids : 8,20 g. 1 000 / 1 200 €

61 BOUCHERON. Signé et Numéroté A9102613.
Bracelet jonc ouvrant, godrons torsades, en or jaune.
Poids : 39,40 g. 1 500 / 2 000 €

70 Paire de boucles d'oreilles en or blanc de forme carrée, griffée d'une citrine ronde facettée, dans une torsade de diamants.
Poids : 6,40 g. 1 000 / 1 200 €





119



128



135

83 Bague en platine griffée d'un diamant solitaire taille moderne pesant environ 2,30 carats. Poids : 3,60 g. **14 000 / 16 000 €**

85 Paire de boutons d'oreilles en or blanc, griffés d'un diamant troida. Chaque diamant de 0,85 carat environ. Soit 1,90 carat environ au total. Poids : 2,30 g. **3 300 / 3 800 €**

99 Bague en or de deux tons, ornée d'une émeraude pesant environ 3,70 carats environ, entourée de diamants taille moderne pour un poids total d'environ 1,10 carat. Poids : 9,50 g. **9 000 / 12 000 €**

116 Bague en or blanc, sertie glissière d'un saphir de Ceylan pesant environ 2,30 carats sur un pavage de diamants. Les tranches également pavées de diamants. Poids : 11,70 g. **4 500 / 5 000 €**

119 Bague en or blanc ornée d'un saphir taille ovale pesant environ 1,10 carat, agrémenté d'un double entourage de diamants taille baguettes pour un poids total d'environ 0,45 carat. Poids : 3,50 g. **3 000 / 5 000 €**

122 Bague en platine, griffée d'une émeraude de Colombie pesant environ 1,35 carat entourée de dix diamants taille moderne. Poids : 5,50 g. **2 500 / 3 000 €**

128 BOUCHERON. Signée et Numéroté A913 22950. Modèle AXELLE. Bague jonc pavée de diamants, au centre un diamant taille navette. Poids : 4,80 g. **3 000 / 3 500 €**

130 Exceptionnel le : Paire de pendants d'oreilles en or gris, tourbillons pavés de diamants retenant une goutte pavée de saphirs sur or noirci. Poids : 45 g. **15 000 / 17 000 €**

135 Bague en or blanc formant une fleur; au centre une citrine. Les pétales en citrines et diamants. Anneau ajouré. Poids : 12,70 g. **1 800 / 2 000 €**

139 Bague en or blanc, topaze bleue retenue par des griffes «gerbes» serties de diamants. Poids : 12,40 g. **2 000 / 2 400 €**

141 Importante al l iance américaine, sertie de diamants taille moderne. Poids total des diamants : 3,60 carats environ. **5 000 / 6 000 €**

152 Paire de pendants d'oreilles en or blanc, sertis de diamants retenant une topaze bleue, forme goutte, taillée en briolette. Poids : 6 g. **800 / 1 000 €**

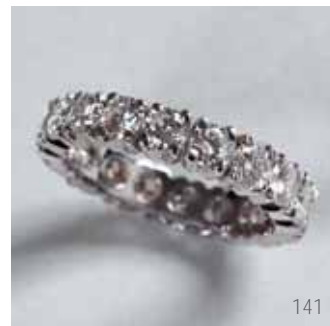
164 HERMES Paris. Signée. Modèle «MEDOR». Montre avec cache en argent à motif géométrique. Bracelet en cuir. Poids : 49,60 g. **1 600 / 2 000 €**



152



139



141



MIDI

Bassin ovale à bord contourné à décor polychrome floral.
Époque : XVIII^e siècle.
L : 35 cm. Égrenures 200 / 300 €

MOUSTIERS

Plat octogonal à pans coupés à décor en camaïeu bleu de fleurs de solanées au centre, broderie sur l'aile et filets sur le bord. Époque XVIII^e siècle.
D : 36,8 cm. Un éclat et saute d'émail au revers. Égrenures 300 / 600 €

Marseille I e

Deux ravieres oblongs à pans coupés sur talon. Décor en camaïeu vert et manganèse comparimenté de bandes sur fond noir ponctué de vert et de guirlandes d'entrelacs et de perles. Médaillon ovale cerné d'une guirlande en chute avec monogramme AC.
Époque XVIII^e siècle. L : 26,9 cm. Égrenures 400 / 600 €

MOUSTIERS

Bassin ovale à bord contourné décoré en petit feu d'un large bouquet de fleurs au centre et tiges fleuries.
Fabrique Fouque
Époque XVIII^e siècle. L : 34,2cm 200 / 400 €



Terrine ovale couverte à décor polychrome. Elle est munie de deux anses en forme de branchages tressés, la base à l'imitation d'un panier d'osier, le couvercle simulant un torchon fleuri noué orné de têtes d'animaux en relief, lapin, canard et oiseaux.
Époque XVIII^e siècle. Période J.Chapelle Traces de marque à la fleur de lys au revers
H : 20 cm L : 42,5 cm avec les anses Restaurations anciennes 1 800 / 2 800 €



MOUSTIERS

Assiette à bord contourné à décor polychrome d'une scène mythologique au centre dans un médaillon cerné d'une couronne de fleurs et feuillage. Bouquets de fleurs de solanées sur l'aile et filet ocre.
Époque XVIII^e siècle. D : 24,2 cm 600 / 800 €

MOUSTIERS

Bouquetière d'applique de forme évasée et légèrement godronnée, mascarons à tête d'indiens à décor polychrome dit «aux drapeaux» formé de motifs rocaille, drapeaux, masque, canon, fifre et tambours.
Époque fin XVIII^e siècle. H : 13,4 L : 21,5 cm 400 / 500 €

MOUSTIERS

Seau à bouteille de forme cylindrique, muni de prises latérales en forme de mascarons à tête d'indien, décor en camaïeu bleu dans le style de Berain d'un jeune Apollon en appui sur un dauphin dans un entourage de cariatides, draperies suspendues, masque, rinceaux feuillagés et réserves à treillage.
Époque : XVIII^e siècle
H : 17 cm D intérieur : 19,7 cm. Accidenté, le fond avec agrafes, saute d'émail sur les mascarons 300 / 600 €

MOUSTIERS

Terrine ovale couverte reposant sur quatre pieds. Décor polychrome de bouquets de fleurs de solanées noués, prise du couvercle en forme de pomme de pin filets bleus sur le bord.
Époque XVIII^e siècle
H : 20 cm L : 31 cm. Fêlure sur le corps, sautes d'émail, égrenures 400 / 500 €

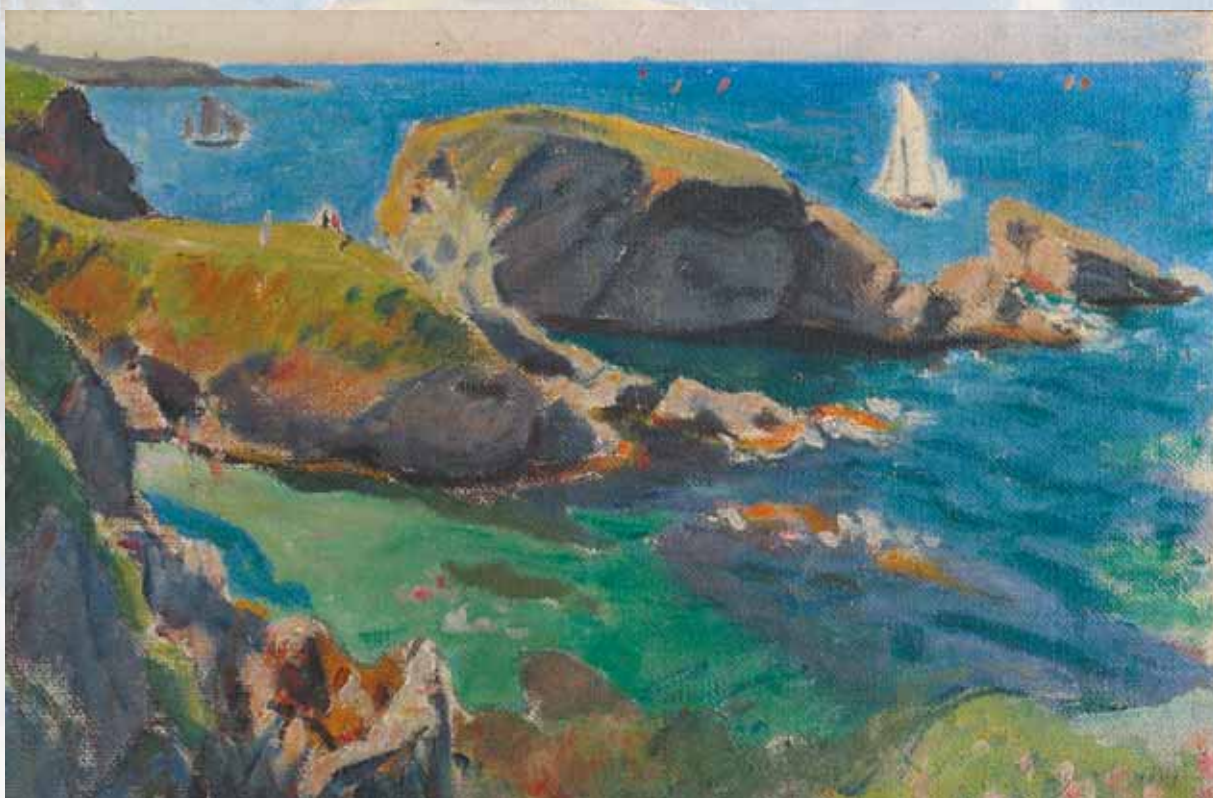


MOUSTIERS

Aiguière de forme balustre, anse à l'imitation d'une branche au naturel. Décor polychrome dans un médaillon rocaille cerné de drapeaux, feuillage et oiseaux d'une scène mythologique : Diane à sa toilette. Cartouches rocaille cernés de drapeaux, et semis de fleurs. Le couvercle est orné d'une scène représentant Neptune tiré par des chevaux marins. Époque XVIII^e siècle
H : 24,5 cm. Éclats à la base, égrenures, manque le poussoir en métal
Étiquettes : - collection A. Bisset - musée des arts décoratifs exposition 1932 n°1218 - Lefebvre antiquaire Paris 1 000 / 1 600 €

MOUSTIERS

Aiguière de forme balustre, anse à l'imitation d'une branche au naturel. Décor polychrome dans un médaillon rocaille retenu par un nœud cerné de drapeaux, feuillage et oiseaux, d'une scène mythologique : Orphée charmant les animaux. Tête d'indien en relief à la base du déversoir. Cartouches rocaille avec paysage et putti cernés de drapeaux et feuillage.
Époque XVIII^e siècle H : 23 cm
Un éclat au déversoir, manque le couvercle et trou dans l'anse
Étiquette : collection A. Bisset 1 000 / 1 400 €



Jean PUY (1876-1960)
Côte rocheuse en Bretagne, voiliers au loin
 Huile sur toile, signée en bas à droite
 43 x 65 cm 7 000 / 8 000 €



Alfred WEBER (1859-1931)
Le prélat auprès du feu
 Aquarelle, signée en bas à droite
 38 x 30 cm 1 000 / 1 200 €



École Française Fin XVIII^e siècle
Vièrge à l'enfant
 Dans son cadre ovale
 H : 26 cm 800 / 1 000 €



École Française du XIX^e siècle
Scène de cloître
 Huile sur toile
 40,5 x 33 cm 500 / 600 €



Raymond WINTZ (1884-1956)

Les bretonnes près de la chapelle
Huile sur toile, signée en bas à droite
22 x 27 cm

300 / 400 €



Eugène GALIEN-LALOUE signé L : DUPUY (1854-1941)

Bateaux dans le port
Huile sur panneau, signée en bas à droite
23 x 33 cm

1 000 / 1200 €



Table écritoire en placage et marqueterie de bois de rose, amarante satiné et bois clair à décor géométrique. Elle ouvre sur le dessus par deux volets latéraux à réserves rectangulaires aux angles à écoinçons, plaqué en quatre quart dégageant des casiers, encadrant un pupitre à marqueterie de damiers et cubes escamotables sur chevalet. Elle ouvre à un tiroir dans la ceinture chantournée, plaquée d'une réserve rectangulaire en quatre quart.

Elle est garnie de deux bougeoirs escamotables. Elle repose par quatre pieds cambrés garnis de sabots feuillagés enchâssés. Estampille apocryphe de M. CRIAERD et JME.

Époque Louis XV

H : 73,5 cm, L : 96,5 cm, P : 58,5 cm

Restaurations, parties postérieures

3 000 / 4 000 €



Paire d'Encoignures galbées en placage de bois de rose, violette et filets clairs dessinant des réserves chantournées plaquées en quatre-quart dans un entourage de bois de violette. Elles ouvrent à deux vantaux. Garniture de bronze feuillagé. Dessus marbre rouge veiné beige cerné d'un bec de corbin.

Époque Louis XV

Dimensions hors marbre : H : 86,3 cm, L : 75,5 cm, P : 53 cm

Restaurations, accidents

1 800 / 2 000 €

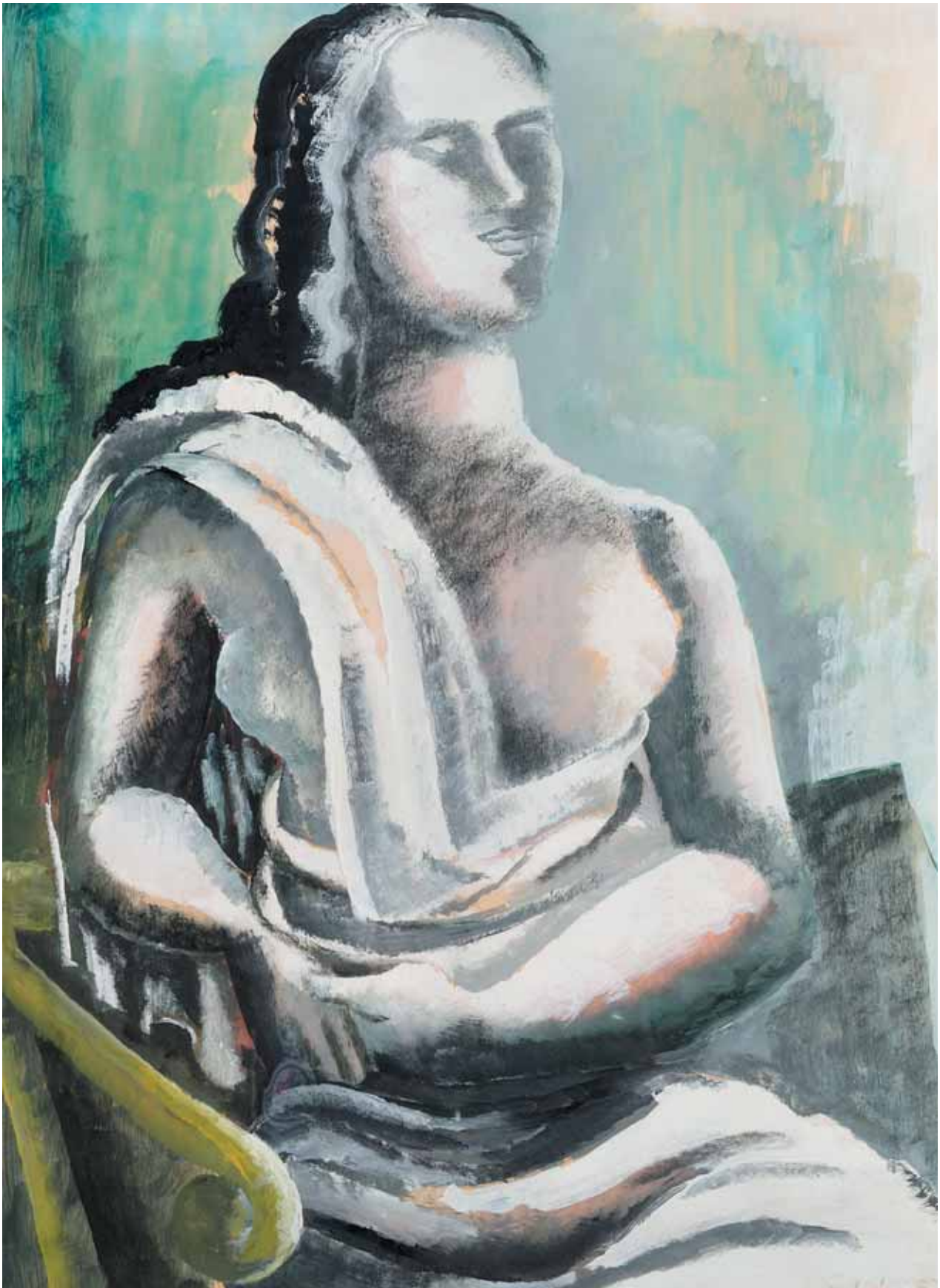


Petit vase en jade à décor de fleurs et d'idéogrammes, porte une marque au revers

H : 6 cm Diam : 4,5 cm

1 500 / 2 000 €





Ossip ZADKINE (1890-1967)

Femme assise, 1937

Aquarelle et gouache sur papier, signée et datée en bas à droite
À vue : 54 x 40 cm

10 000 / 15 000 €

- 7 -

DIMANCHE 15 DÉCEMBRE



Daniel MERLIN (1861-1933)

Les chatons

Huile sur toile, signée en bas à droite
38 x 55 cm

500 / 600 €



Marcel François LEPRIN (1891-1933)

La passerelle

Mine de plomb et gouache sur papier, signée en bas à gauche
À vue 35 x 49 cm

300 / 400 €



Commode sauteuse galbée sur trois faces, en placage de palissandre et de satiné en quatre quart dans des réserves chantournées. Elle ouvre sur deux rangs de tiroirs, traverses chantournées, elle repose par des pieds cambrés. Garniture de bronze feuillagées.

Dessus de marbre rouge veiné blanc ancien cerné d'un bec de corbin.

Époque Louis XV, XVIII^e siècle

Accidents, restaurations.

L : 120 cm H : 84,3 cm P : 58,2 cm

1 500 / 2 000 €

Paire d'encoignures, en placage de bois de rose, palissandre, amaranthe et bois clair, elles ouvrent à un vantail. Ce dernier est à une grande réserve à fond de rose en quatre quart dans un encadrement d'une tresse, et marqueté d'un médaillon ovale garni d'attributs de musique, le bandeau est marqueté de cannelures simulées. Restaurations, reprise au placage.

Époque Louis XVI, XVIII^e. Est de la France.

L : 69,5 cm H : 89 cm P : 38 cm

5 000 / 7 000 €



Pierre DUMONT (1920-1987)

L'entrée du village

Huile sur toile, signée en bas à gauche
65 x 54 cm

400 / 600 €





Rare encoignure formant secrétaire à façade en arbalète en placage de bois de rose et violette contrariés formant des réserves polylobées. Elle ouvre à un abattant garni d'un cuir doré au fer, découvrant deux serres papiers, deux tiroirs et deux vantaux à la partie inférieure. Montants arrondis, plaqués en chevron, elle repose sur une corniche en socle supportée par deux pieds cambrés. Dessus de marbre brocatelle ancien cerné d'un bec de corbin. Garniture de bronzes anciens dorés à feuillages et coquilles. Estampillé sur les têtes de pieds: MIGEON. Pierre Migeon IV, Paris 1698-1758.
XVIII^e siècle
H : 97,8 cm, L : 73 cm, P : 49,5 cm
Restaurations. Reprise au placage

8 000 / 10 000 €



Michel KIKOÏNE (1892-1968)

Dans le jardin potager

Huile sur toile, signée en bas à gauche
46 x 55 cm

3 500 / 4 000 €



Commode arbalète en chêne mouluré, elle ouvre sur trois rangs de tiroirs à réserves moulurées. Traverses chantournées sculpté en façade d'une coquille, pieds cambrés. Garniture de bronze aux valets et masques feuillagés.
XVIII^e siècle . Accidents.

L : 140,5 cm H : 85 cm P : 60,5 cm

1 000 / 1 500 €



Commode Tombeau en placage de prunier et ronce de frêne en réserves géométriques, elle ouvre par trois rangs de tiroirs, dessus plateau marqueté cerné d'un bec de corbin. Garniture de bronze feuillagé.

XVIII^e siècle, Est de la France. Restaurations.

L : 121 cm H : 82,6 cm P : 62 cm

6 000 / 8 000 €

FALCONET

Buste en marbre blanc représentant une jeune femme se cachant la poitrine d'un voile. Signé Falconet.

H : 54,5 cm

800 / 1 200 €





D'un ensemble de platerie en argent



D'un important ensemble d'étain XVIII^e
Clystères, cruche à lait, bouteille à vin etc ...



Service à café en métal argenté de forme balustre à côtes, manches en bois, comprenant une théière, une cafetière, un pot à lait et un sucrier
XX^e siècle. 150 / 200 €



Antoine VEYRON LA CROIX (1911-2002)
Femme en bleu
Technique mixte sur panneau, signée en bas à gauche
65 x 50 cm. Accidents 400 / 500 €



Commode tombeau en placage de palissandre contrarié, foncé de laiton. Elle ouvre à quatre tiroirs sur trois rangs. Garniture de bronzes feuillagés redorés. Dessus de marbre rouge veiné vert et blanc.
XVIII^e siècle.
L : 142,5 cm H : 89,5 cm P : 68 cm. Restaurations. 8 000 / 10 000 €



Jean Gabriel Domergue (1889-1922)
Minou
 Huile sur panneau, signée en bas à gauche
 24 x 19 cm 800 / 1 200 €



Secrétaire droit en merisier et filets d'ébène dessinant des losanges dans des réserves rectangulaires. Il ouvre par un tiroir dans le bandeau en doucine sur un abattant et deux vantaux. Dessus marbre. Époque Louis XV, XVIII^e siècle. Restaurations.
 L : 64,5 cm H : 128,7 cm P : 35,5 cm 4 000 / 5 000 €



Georges MANILLIER (1906-1981)
Les danseurs Russes
 Pastel et aquarelle sur papier, signée en bas à gauche
 À vue 65 x 49 cm 200 / 300 €



Al exis Guy KOROVINE (Né en 1928)
Ruelle montant à Montmartre
 Huile sur toile, signée en bas à gauche
 46 x 55 cm 1 000 / 1500 €

Secrétaire droit galbé en laque européenne et placage. Il ouvre à un abattant sur trois tiroirs, montants avant arrondis, repose sur des traverses cintrées et découpées sur pieds cambrés. La façade et les cotés sont à décor or de branchage fleuris, papillons et oiseaux sur fond noir. Les montants, les traverses et les pieds sont ornés or de fin feuillages ponctués de fleurs sur fond noir. Ouvert, l'abattant garni d'un cuir rouge doré au fer découvre un intérieur en satiné à casier et trois tiroirs en arbalète. Estampille : GARNIER et JME.
 Époque Louis XV
 H : 102,4 cm, L : 65 cm, P : 33,8 cm. Restaurations, relaqué, accidents 3 000 / 5 000 €





Raymond Louis LECOURT (1882-1946)
Le semeur, 1902
 Pastel sur papier, signé en bas à gauche
 À vue 95 x 70 cm
 Vente Ader.Picard.Tajan 3/12/84 800 / 1 000 €



École italienne du XVII^e siècle
Vierge à l'enfant
 Huile sur toile
 122 x 96 cm. Restaurations et manques
 Vente Me Guillaumot-Abbrand 17/12/85 800 / 1 000 €



Emilie WEGELIN (1875-1962)
L'ain à Chatillon
 Huile sur toile, signée en bas à gauche
 81 x 65 cm
 Accidents 300 / 400 €



Crédence en noyer mouluré et sculpté, elle ouvre par deux vantaux et deux tiroirs dans le bandeau. Piétement à entablement, dossiereret à panneaux saillants moulurés, colonnes tournées en fût moulurés en bagues et à chapiteaux sculptés de fleurettes. Les vantaux et le dormant sont sculptés de mousquetaires.
 En partie d'époque du XVII^e siècle.
 Accidents, resculpté.
 L : 121,5 cm H : 145,5 cm P : 48,5 cm 800 / 1 000 €



Crédence en noyer mouluré et sculpté de godrons, feuillages, têtes de lion, rinceaux, cannelures etc. Elle ouvre par deux vantaux et deux tiroirs soutenue par deux colonnes cannelées et un dossiereret reposant sur un entablement mouluré.
 En partie d'époque XVI^e siècle.
 Accidents.
 L : 125 cm H : 146 cm P : 50,5 cm 1 000 / 1 500 €

Jean FUSARO (né en 1925)
Souffle le vent
 Huile sur toile, signée en bas à droite
 73 x 92 cm 8 000 / 10 000 €



Petite table de Salon en placage de palissandre, rose et bois clair. Elle ouvre à un tiroir latéral et deux tiroirs en façade à réserves rectangulaires cernées de filets en damier. Le dessus à façade cintrée cerné de baguettes sur trois côtés est en marqueterie géométrique sur une réserve chantournée. Les faces latérales sont à réserves chantournées, le dos est garni d'un écran. Elle repose par des pieds cambrés, garnis de sabots de bronze, réunis par une tablette à marqueterie géométrique. Inscriptions dans le tiroir latéral : Meuble provenant du château de Chanteloup près d'Amboise, en Indre et Loire et ayant appartenu à Mr Choiseul, ministre de Louis XV.

Époque Transition Louis XV - Louis XVI
 H : 65,4 cm, L : 41,5 cm, P : 33 cm
 Accidents, restaurations 1 200 / 1 500 €



Commode à ressaut centrale, sur pieds cambrés elle ouvre à deux tiroirs à traverses dissimulées. Elle est en placage de bois de rose, palissandre, bois clair et teintés dessinant des réserves rectangulaires à fond de rose en bandes ou de quatre quart dans un encadrement de filets et pointillés, orné en façade d'un médaillon ovale monogrammé YG. Restaurations, reprises au placage.

Époque Louis XVI. Est de la France.
 L : 84,5 cm H : 88,5 cm P : 45,5 cm 5 000 / 6 000 €



Salon composé d'un canapé et de deux fauteuils en bois moulurés et relaqués, dossier à l'étrusque, accotoirs à manchettes sur consoles et pieds avant tournés en fuseau, pieds arrière en sabre.

Époque Directoire. Restaurations, garniture postérieure.
 Canapé : L : 103,5 cm H : 90,8 cm P : 64 cm
 Fauteuils : L : 51,5 cm H : 89 cm P : 59 cm 3 500 / 3 800 €



Crédence en noyer mouluré, sculpté, incrustations de marbre, elle ouvre à six vantaux à panneaux sculptés d'allégories antique et trois tiroirs. Style Renaissance, XIX^e siècle
Éléments anciens, accidents.
L : 115 cm H : 176,5 cm P : 49,5 cm

500 / 800 €



Robert L.P : LAVOINE (1916-1999)

Ferme bretonne à Pont-Aven

Huile sur toile, signée en bas à droite, située en bas à gauche
54 x 55 cm

300 / 400 €



Commode en noyer mouluré, elle ouvre par trois rangs de tiroirs, montants arrondis, elle repose par des pieds cambrés, traverses chantournées, Dessus bois ceint d'un bec de corbin. Garniture de bronze feuillagés postérieurs. Époque Louis XV, XVIII^e. Région Lyonnaise.
Accidents, restaurations.
L : 137,5 cm H : 101 cm P : 70,5 cm

800 / 1 200 €



Vitrine gal bée sur trois faces au deux tiers, en placage de palissandre, marqueté de rinceaux feuillagés et fleuris. Garniture de bronzes feuillagés.

Style Louis XV, Fin XIX^e Début XX^e.

H : 170,5 cm L : 80 cm P : 45 cm

400 / 500 €



Belle commode sauteuse galbée sur trois faces en placage de satiné ornée de réserves chantournées plaquées en quatre quart. Elle ouvre sur deux rangs de tiroirs, le premier divisé en deux à traverse dissimulée, le supérieur faisant écritoire est garni de deux tirettes et d'un lutrin. Les montants avant sont pincés, sur pieds cambrés. Belle garniture de bronze doré à prises fixes feuillagées, chutes à coquilles et feuillages, sabots feuillagés. Dessus de marbre brocatelle cerné d'une moultre et d'un bec de corbin.

Estampillée sur les têtes de pied : MIGEON. Pierre Migeon IV Paris 1698-1758

Époque Louis XV

H : 81 cm, L : 130,5 cm, P : 63,5 cm.

Restaurations, reprises au placage. Usure à la dorure

20 000 / 30 000 €



Merio AMEGLIO (1897-1970)

Le pont neuf

Huile sur toile, signée en bas au centre
46 x 55 cm

500 / 600 €



Gaston BALANDE (1880-1971)

La maison du peintre à Lauzière

Huile sur toile, signée en bas à gauche
54 x 73 cm. Rentoilage

Prov : Hôtel des ventes de Troyes en 1971

600 / 800 €

Chine et Japon.
D'un ensemble de statues en ivoire



Japon, École Kano.
Paravent à 6 feuilles à décor de grues
XVIII^e siècle (accidents et manques)
H: 163 cm L: 360 cm 1 200 / 1 500 €



Boite rectangulaire en bois sculpté.
Chine, XX^e siècle
L : 27 cm L : 15 cm H : 13 cm 150 / 200 €

Coupe en céramique Chinoise craquelée à décor bleu de personnages et paysages, monture en bronze ajourée, pieds feuillagés et anses à tête de chimère tenant des anneaux.
Fin XIX^e siècle.
L : 46,5 cm H : 29,5 cm 150 / 200 €

Coupe en laque à décor d'immortel, porte une marque au fond, avec son socle
Chine Fin XIX^e, début XX^e siècle
H : 8 cm (sans le socle) 300 / 400 €

Bouddha en bronze patiné et or, assis dans la position VIRASANA la main gauche en méditation, la droite en victoire sur le mal.
Asie XIX^e.
L : 17 cm H : 23,5 cm 800 / 1 000 €



Madelaine PLANTEY (1890-1985)

Nu assis

Huile sur toile, signée en bas à gauche

600 / 800 €



Yves DUBAIL (Né en 1930)

Composition en noir et blanc, 2006

Huile sur toile, signée « DY » et datée 2006 au dos

120 x 120 cm



Camille FAURÉ (1874-1956)

L'homme au casque d'or

Plaque émaillée signée.

200 / 300 €

1 200 / 1 500 €

Nubien en bois sculpté, doré et polychromé représentant un gondolier avec sa rame.

XX^e siècle

Accidents.

L : 38,5 cm H : 183 cm

500 / 800 €

Guéridon néogothique en bois sculpté, doré et peint.

Fin XIX^e siècle

Remontage, restaurations, accidents.

L : 85 cm H : 86 cm P : 70 cm

400 / 500 €



Beau bouddha en bois polychrome et incrustation de pierres

H : 88 cm L : 69 cm

600 / 800 €





Egypte, Rome et Grèce.
D'un ensemble d'objets archéologiques,



Canapé Corbeille, en hêtre mouluré et sculpté de fleurs, traverses moulurées et chantournées, il repose par des pieds cambrés. Garnitures postérieures, restaurations, anciennement laqué. Estampille de : B.MAUCUY.
Époque Louis XV. L : 190 cm H : 108 cm P : 80 cm

Blaise Maucuy maître à Paris le 28 juillet 1758 cesse en début 1780.

1 000 / 1 500 €



Paire de fauteuils dossiers plats en hêtre relaqué, mouluré et sculpté de feuillages et fleurettes. Garnitures postérieures, restaurations.

Estampille de B.MAUCUY.

Époque Louis XV, XVIII^e siècle.

H : 93,5 cm L : 66 cm P : 56 cm

Blaise Maucuy maître à Paris le 28 juillet 1758 cesse en début 1780.

1 200 / 1 800 €



Buffet Provençal en noyer blond, mouluré et sculpté de feuilles d'olivier et d'une urne. Il ouvre à deux vantaux cintrés, traverses chantournées, il repose par des pieds cambrés sur escargots. Belle ferronnerie.

XIX^e siècle..

L : 144 cm H : 108 cm P : 61,8 cm

800 / 1 200 €



Console en bois sculpté et redoré, ceinture découpée et ajourée, sculptée de feuillages et coquille, elle repose par deux pieds à double cambrure, réunis par une entretoise à coquille.
Dessus de marbre gris veiné blanc.
Époque Louis XV, XVIII^e siècle.
Restaurations.
L : 127 cm H : 87 cm P : 62,5 cm
3 000 / 3 500 €



Bureau Mazarin à dessus brisé, en noyer, frêne filets en bois clair et bois noirci dessinant des motifs géométriques. Il ouvre sur le dessus en portefeuille découvrant trois tiroirs et à quatre tiroirs et un vantail en façade. Il repose par un piétement tourné en vis relié par une entretoise en H sur boules.
Fin XVII^e siècle. Région de Grenoble dans l'esprit de Hache.
Restaurations, manques.
L : 103,5 cm H : 83,7 cm P : 72,3 cm
3 000 / 6 000 €



Pierre COMBET-DESCOMBES (1885-1966)
Fleurs dans un vase
Pastel sur papier, signé en bas à gauche
À vue 53 x 43 cm
500 / 800 €



Claude FIRMIN (1864-1944)

Vieille cuisine provençale, 1926

Huile sur toile, signée et datée en bas à gauche

51 x 62 cm

800 / 1 000 €



Bureau de pente en noyer, il est légèrement galbé et ouvre par un abattant sur trois tiroirs. L'abattant est chantourné sur trois côtés, intarsié de filets et d'un médaillon ovale fleuri. Les traverses sont chantournées, il repose par des pieds cambrés. Garniture de laiton, anneaux sur disques, entrées de serrures à rubans noués. Époque Louis XV, Fin XVIII^e siècle.

Accidents.

L : 80 cm H : 98 cm P : 43 cm

600 / 800 €



Commode sauteuse en noyer, intarsié de filets en losange dans des réserves rectangulaires et d'un bouquet fleuri sur le dessus, elle est galbée en façade et ouvre sur deux rangs de tiroirs. Traverses chantournées elle repose par des pieds cambrés. Garniture de bonzes feuillagés.

Époque Louis XV, XVIII^e siècle.

Restaurations.

L : 12 cm H : 84 cm P : 60 cm

3 000 / 4 000 €



Chevet en noyer à façade cintrée repose par des pieds cambrés, dessus à tablette découpé et ajouré sur les côtés, il ouvre par un tiroir en façade.

Époque Louis XV, XVIII^e siècle

Restaurations

L : 43,5 cm H : 94 cm P : 33,5 cm

500 / 800 €



Jacques PEIZERAT (Né en 1938)

Ocre et rouge, Septembre 1991

Huile sur toile, signée et datée au dos

162 x 130 cm

2 500 / 3 500 €



École Normande XIX^e siècle

Bateau échoué sur la plage avec personnages

Huile sur toile

38 x 61 cm

1 500 / 2 000 €



Bureau de pente en placage d'amarante et palissandre en opposition, il ouvre par un abattant et quatre tiroirs sur une ceinture chantournée, repose par des pieds cambrés. Ouvert l'abattant découvre un intérieur en gradin à six tiroirs et cinq serre papiers. Garniture de bronzes dorés.

Époque Régence.

L : 98,5 cm H : 104 cm P : 51 cm. Restaurations.

4 500 / 5 000 €



Commode sauteuse en noyer, galbée en façade, elle ouvre sur deux rangs de tiroirs à façade intarsiée de filets, traverses chantournées, elle repose par des pieds cambrés. Dessus bois à bec de corbin. Bronzes feuillagés.

XVIII^e siècle. Restaurations.

L : 102 cm H : 88,5 cm P : 55 cm

3 000 / 4000 €

Jean-Antoine DUCLAUX (1783-1868)

Vaches dans le pré

Huile sur toile signée en bas à droite et datée 1856.

25 x 35 cm

1 500 / 2 000 €





Aristide Onésime CROISY (1840 - 1899)

Bronze patiné représentant deux enfants endormis dans un fauteuil capitonné, socle en marbre. Signé A CROISY.
L : 13,5 cm H : 17 cm P : 13,5 cm 1 000 / 1 500 €

Mathurin MOREAU (1822/1912)

Bronze à patine brune représentant deux jeunes filles enlacées face au vent, tenant un panier. Signée Moreau sur la terrasse.
H : 39 cm 2 500 / 3 000 €

Jean Baptiste Auguste CLÉSINGER (1814-1883).

Le Taureau vainqueur

Bronze patiné représentant un taureau d'arène à l'arrêt. Signé J Clesinger.

L : 17 cm H : 16 cm P : 6,5 cm 1 000 / 1 300 €



Bureau plat de milieu en placage de bois de rose et violette, il ouvre par trois tiroirs dans le bandeau chantourné et repose par des pieds cambrés. Dessus de cuir havane, garniture de bronze.

XIX^e siècle.

L : 108,5 cm H : 76 cm P : 62 cm. Restaurations.

1 500 / 2 000 €



Paire de fauteuils cabriolet en hêtre patiné, mouluré et sculpté de feuillettes aux cubes d'attaches avant, ils reposent par des pieds fuselés et cannelés.

Époque Louis XVI, XVIII^e siècle

Restaurations, garniture postérieure.

L : 58,5 cm H : 87,5 cm P : 48 cm

300 / 500 €

Alfred CHAMP (1868-1938)

Paysage animé

Huile sur toile, signée en bas à droite

35 x 24 cm

800 / 1 000 €





Meuble à hauteur d'appui galbé sur trois faces, en bois noirci et incrustations de nacre, bois de rose laiton, corne verte dessinant des rubans. Garniture de bronzes à godrons, bustes de femme, feuillages etc. Dessus de marbre blanc.

XIX^e siècle.

L : 108 cm H : 109,5 cm P : 35,5 cm

4 000 / 5 000 €



Charles LEVIER (1920-2004)

Femmes sur la plage

Huile sur toile, signée en bas à gauche
73 x 100 cm

1 500 / 2 000 €



Sormani. Table de salon à deux plateaux pivotant en placage de palissandre, ébène incrusté de filets et d'un monogramme en ivoire sur des montants en bois noirci, pieds tournés en console et entretoise. Plaque en laiton marquée : Vve P : Sormani 10 rue Charlet Paris.

Fin XIX^e siècle.

L : 74,5 cm H : 38,5 cm P : 61,7 cm

800 / 1 000 €



Paire d'encoignures transition galbées en placage de bois de rose, sycomore et bois teinté. Elles ouvrent à un vantail marqueté d'un bouquet fleuri noué sur fond de bois de rose en opposition dans une réserve chantournée entourée d'une frise de bronze moulurée avec agrafes, coquilles et feuillages. Les montants sont galbés et elle repose sur des pieds cambrés reliés par une traverse cintrée et découpée. Garniture de bronzes dorés feuillagés, chutes, sabots, clocheton et entrées de serrure. Ancien dessus de marbre rouge veiné vert et blanc à bec de corbin, accidents.

Estampille de ROUSSEL : Pierre Roussel, maître à Paris le 21 Août 1745.

XVIII^e siècle.

H : 78,5 cm, P : 35 cm

Restaurations, reprises au placage, bronzes postérieurs

6 000 / 8 000 €



École française du milieu du XIX^e siècle
Tête de jeune fille
 Dessin à la pierre noire, annoté en bas à droite :
 Greuze 300 / 400 €



Théophile et Louis DEYROLLE (1844-1923)
Femme et enfant
 Huile sur panneau
 28,5 x 19,5 cm 800 / 1 000 €



Pedro Creixams (1893-1965)
Femme assise de face
 Huile sur toile, signée en bas à gauche et titrée au dos
 46 x 33 cm. Accidents 400 / 500 €



Console demi-lune en bois sculpté et redoré, bandeau ajouré d'entrelacs fleuris, orné de guirlandes de fleurs et d'attributs noués. Elle repose par quatre pieds fuselés à cannelures rudentées reliés par une entretoise en X sommé d'une urne fleurie. Dessus de marbre blanc cerné d'un cavet. Époque Louis XVI, XVIII^e siècle. Restaurations.
 L : 128 cm H : 86,5 cm p : 51,5 cm 4 000 / 6 000 €



Émile PICAULT (1833-1915)
Sujet allégorique
 Groupe en bronze à patine brune nuancée. Signé.
 H : 76 cm 1 500 / 2 000 €



D'un ensemble Militaria composé de pistolets, revolvers XVIII^e, XIX^e siècle



Sonia DELAUNAY (1985-1979)

Projet de tissu (entre 1925 et 1933)

Gouache sur papier qui porte au dos le certificat d'authenticité de Charles Delaunay

11,5 x 10,2 cm

Certificat au dos

600 / 800 €



Table tric trac en noyer et bois de placage de rose, noyer, ébène ronce, bois teintés. Elle repose sur des pieds cambrés, traverses chantournées. Le dessus est en marqueterie d'un damier encadré de filets et d'une réserve, l'intérieur est un jeu de jacquet. Elle porte une étiquette Place Claveyson 1771 et une estampille HACHE FILS A GRENOBLE.

Époque Louis XV, XVII^e siècle

L : 78,5 cm P : 75 cm H : 72,8 cm. Restaurations.

4 000 / 5 000 €



Grande paire d'urnes reliquaires, en chêne sculpté de tresses de laurier, de feuilles d'acanthe et de fruits feuillagés, elles reposent sur un piedouche à base carrée. Elles sont décreusées à l'arrière XVIII^e siècle

Restaurations, montées à l'électricité.

L : 30 cm H : 86 cm

1 500 / 1 800 €



Robert COMBAS (né en 1957)

Citius-fortius-altius, 1992

Lithographie en couleurs, signée et datée en bas à droite

Numérotée en bas à gauche 145/250

À vue : 89 x 60 cm

600 / 800 €



Albert MARQUET (1875-1947)

Port de Marseille

Pointe sèche. Numéroté 82/100 en bas à gauche et signé en bas à droite dans la marge

À vue 19 x 24,5 cm

800 / 1 000 €



Jules Edmond MASSON (1871-1932).

Bronze patiné représentant un grand cerf sur une terrasse au naturel.

Signé J.E. Masson.

L : 34,5 cm H : 63 cm

2 500 / 3 000 €



Attribué à Théodore LÉVIGNE (1848-1912)

La charrette par temps de neige

Huile sur toile, traces de signature en bas à droite

73 x 100 cm. Accident.

600 / 800 €

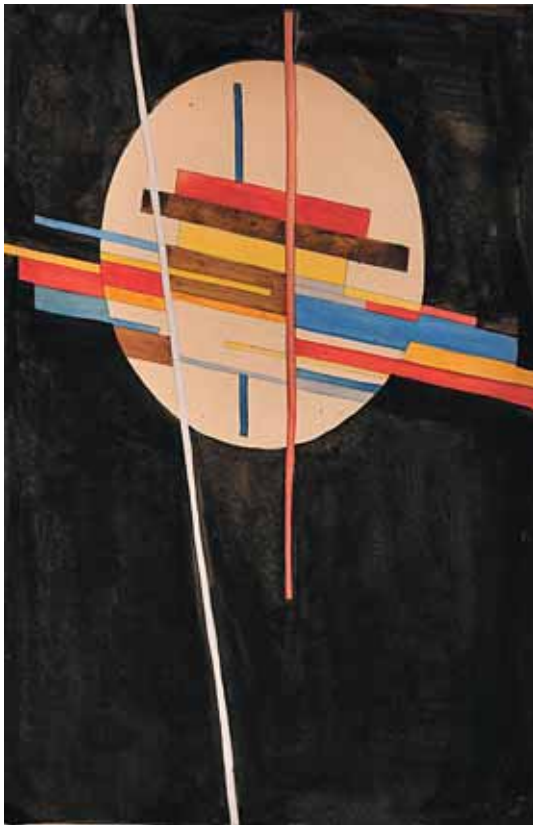


École Soviétique

La clef

Huile sur papier. Signature illisible en bas à droite
18 x 28 cm

600 / 800 €



École Soviétique

Constructivisme

Aquarelle, signée en bas au milieu
29 x 22 cm

800 / 1 000 €



Jean MARLY (XX)

Composition cubiste au piano

Gouache, signée en bas à gauche
65 x 47 cm

1 000 / 1 200 €



Armand Marie GUERIN (1913-1983)

Autobus vert

Huile sur panneau, signée en bas à droite

500 / 800 €



COSTA (XX)

Jeune femme au corsage vert

Huile sur toile, signée en bas à droite

65 x 81 cm

1 500 / 2 000 €



Berthomé SAINT ANDRE (1905-1977)

Nu debout

Huile sur toile, signée en

bas à droite

92 x 60 cm

Certificat de la femme de l'artiste fourni

2 000 / 3 000 €



École Française

Étude pour les ballets

suédois

Aquarelle, datée 1923

26 x 16 cm

800 / 1 000 €



DASSY ?

Paysage au printemps

Huile sur toile, signée en bas à gauche

65 x 81 cm

400 / 600 €



Maurice BOMPARD (1857-1936)

Le grand canal à Venise

Huile sur toile, signée en bas à gauche

39 x 62 cm

3 500 / 4 000 €



André DIGNIMONT (1891-1965)

Jeune fille accoudée

Aquarelle, signée en bas à droite

43 x 62 cm

200 / 300 €



Marcel GROMAIRE (1892-1971)

Nu allongé

Dessin à l'encre signé en bas à droite

24 x 32 cm

600 / 800 €



SOROKINE (XX)

Le village russe avec personnages

Huile sur toile, signée en bas à droite

50 x 73 cm

500 / 800 €



Jean Yves BLECON (XX)

Les Monts d'Arée (Menez Are)

Gouache vernissée sur papier

47 x 64 cm

200 / 300 €



École Italienne

Personnages sous un passage

Aquarelle

39 x 30 cm (cadre ovale)

200 / 300 €



Victor CHARRETON (1864-1936)

Le pont

Huile sur carton, signée en bas à droite

33 x 41 cm

3 000 / 4 000 €



École Française

Poules, chats et personnages

Huile sur toile, porte une signature en bas à droite ZINGG

73 x 92 cm

400 / 600 €



Louis VALTAT (1869-1952)

Jeune fille assise

Dessin et aquarelle, monogrammé en bas à gauche

23 x 19 cm

1 000 / 1 200 €



Léopol d SURVAGE (1879-1968)
Personnages
 Dessin double face, signé en bas à droite
 41 x 29 cm 400 / 500 €



Paul C.F. JOBERT (1863-1942)
Lever de lune à Pornic
 Huile sur toile, signée en bas à gauche
 60 x 73 cm 1 500 / 2 000 €



Edouard PAIL (1851-1916)
Paysage champêtre avec personnages en bord de Loire à Corbigny
 Huile sur toile, signée en bas à gauche
 50 x 60 cm 600 / 800 €



Jean Gabriel DOMERGUE (1889-1962)
Élégante au chapeau vert
 Huile sur carton, signée en bas à droite
 19 x 24 cm 1 500 / 2 000 €



BUISSON (XX)

La cloche de verre

Huile sur toile, signée en bas à droite

89 x 116 cm

300 / 400 €



Antoine CHARTRES (1903-1968)

Chevaux et cavaliers en Camargue

Huile sur toile vers 1938

72 x 100 cm

2 000 / 3 000 €



Clovis Frédéric TERRAIRE (1858-1931)

Bateaux à quais et maison de pêcheurs

Huile sur toile, signée en bas à gauche

50 x 67 cm

1 000 / 1 500 €

CALENDRIER DES VENTES 2014

Si vous souhaitez inclure des objets dans nos ventes,
veuillez contacter Maître Cécile Conan-Fillatre

c.conan-fillatre@conanauction.fr ou 04 72 73 45 67

BIJOUX

MÉGÈVE - Hôtel du Fer à Cheval

Jeudi 9 Janvier

LIVRES ET MANUSCRITS

Jeudi 30 janvier

VINS ET ALCOOLS

Lundi 17 mars

BIJOUX

Samedi 29 mars

MOBILIER ET OBJETS D'ART

Dimanche 30 mars

TABLEAUX MODERNES

Mardi 1 avril

Ventes courantes tous les mardis, dépôt des objets le matin.

CONDITIONS DE VENTE

La vente se fera expressément au comptant et sera conduite en euros.

Les acquéreurs paieront, en sus des enchères, par lot, les frais et taxes suivants :
20,00 % HT soit 23,92 % TTC.

Les adjudicateurs via le « live enchères » payeront en sus des adjudications 3%HT.

L'adjudicataire sera le plus offrant et dernier enchérisseur lequel aura pour obligation de remettre ses nom et adresse.

Aucune réclamation ne sera recevable dès l'adjudication prononcée, les expositions successives ayant permis aux acquéreurs de constater l'état des objets présentés.

Conformément à la loi, les indications portées au catalogue engagent la responsabilité de la S.V.V CONAN Lyon Rive Gauche et des experts, tenant compte des rectifications annoncées au moment de la présentation de l'objet et portées au procès-verbal de la vente. Aucun lot ne sera remis aux acquéreurs avant acquittement de l'intégralité des sommes dues.

En cas de paiement par chèque non certifié, le retrait des objets pourra être différé jusqu'à l'encaissement du chèque. Les chèques tirés sur une banque étrangère ne seront autorisés qu'après accord préalable de la S.V.V Conan Lyon Rive Gauche.

Pour cela, il est conseillé aux acheteurs de nous transmettre, avant la vente, une lettre accréditive de leur banque pour le montant prévisionnel de leurs achats.

Une fois l'adjudication prononcée, les objets sont sous l'entière responsabilité des acquéreurs, le magasinage de l'objet n'engage pas la responsabilité de la SVV CONAN Lyon Rive Gauche.

ORDRE D'ACHAT

La SVV CONAN Lyon Rive Gauche et les experts se chargent d'exécuter gracieusement les ordres d'achats qui leur sont confiés et ne peuvent être tenus pour responsables en cas de manquement ou problème de liaison téléphonique.

Si vous souhaitez enchérir par téléphone, il convient d'en faire la demande par écrit accompagné d'un relevé bancaire ou d'une lettre accréditive de la banque.

Tous les ordres d'achats et les demandes de téléphone doivent parvenir à l'étude Conan Lyon Rive Gauche au plus tard 24 heures avant la vente.

REFERENCE BANCAIRE

CREDIT LYONNAIS

LCL 150 Bd de la Croix-Rousse 69001 Lyon

Code Banque : 30002

CODE Guichet : 01034

Numéro de Compte : 0000079417C Clé RIB : 43

IBAN : FR 52 3000 2010 3400 0007 9417 C43

Code SWIFT : CRLYFRPP

Ordre d'achat ou Demande de téléphone

Nom : Adresse :
 Prénom :
 Téléphone : Mail :

Vente :

Date de la vente : □ □ □ □ 2 0 □ □ □ □

Après avoir pris connaissance des conditions de vente, je déclare les accepter et vous prie d'acheter ou de m'appeler (cocher Tél) lors de la vente mentionnée ci-dessus le(s) numéro(s) suivant(s) aux limites indiquées et aux conditions habituelles de vente.

N°	Désignation	Montant de l'ordre hors frais	Tél
..... €	<input type="radio"/>
..... €	<input type="radio"/>
..... €	<input type="radio"/>
..... €	<input type="radio"/>
..... €	<input type="radio"/>
..... €	<input type="radio"/>
..... €	<input type="radio"/>
..... €	<input type="radio"/>
..... €	<input type="radio"/>
..... €	<input type="radio"/>
..... €	<input type="radio"/>
..... €	<input type="radio"/>
..... €	<input type="radio"/>
..... €	<input type="radio"/>
..... €	<input type="radio"/>
..... €	<input type="radio"/>
..... €	<input type="radio"/>
..... €	<input type="radio"/>
..... €	<input type="radio"/>
..... €	<input type="radio"/>
..... €	<input type="radio"/>

Les Commissaires-Priseurs et les Experts se chargent d'exécuter gratuitement les ordres d'achat qui leur seront confiés, en particulier, pour les amateurs ne pouvant assister à la vente. Les ordres d'achat sont une facilité pour les clients. Les Commissaires-Priseurs et les Experts ne sont pas responsables pour avoir manqué d'exécuter un ordre par erreur ou pour toute autre cause. Nous prions les personnes qui nous confient des ordres d'achat de bien vouloir nous remettre un RIB et une copie de pièce d'identité.

Signature

32 rue Auguste Comte – 69002 LYON – Tel : 04 78 42 94 92 – e-mail : lyon@groupe-mercure.fr

www.groupe-mercure.fr**LYON 2^e AU CŒUR D'AINAY**

Dans belle copropriété, grand appartement familial de 213 m² avec parquets Versailles et salon en rotonde. Moulures, cheminées. Grand salon, salon TV, salle à manger, 4 chambres. Pas de vis à vis. Appartement entièrement à rénover. En sus, garage double possible dans la cour intérieure. **900 000 € FAI**

**LYON 6^e MASSENA**

Confidentiel et atypique. Ancien atelier rénové en loft ultra contemporain, très haut de gamme, de 274 m² offrant un espace de vie de plus de 130 m². 4 chambres, 4 salles de bains, terrasse, cour intérieure. Lieu magique en plein centre-ville. **1 380 000 € FAI**

**CRÉPIEUX / LIMITE CALUIRE**

Magnifique Propriété du XVIII^e s. agrandie au XIX^e superbement restaurée depuis 20 ans. 400 m² habitables et 200 m² de dépendances aménageables au cœur d'un merveilleux parc de 3 522 m² avec des arbres centenaires et des sujets d'essences rares. Depuis une allée de roses, vous découvrirez une élégante piscine. Grand salon, bureau, véranda, orangerie transformée en salle à manger, grande cuisine, buanderie, 6 chambres dont 2 avec balcon sur jardin, 3 salles de bains. Un lieu d'exception, à 15 min du centre de Lyon, desservi par les transports en commun. **EXCLUSIVITÉ. Nous consulter**

**SUD DRÔME PROVENÇALE**

Au cœur d'un hameau, joli mas provençal en pierre, entièrement restauré, de 172 m² sur terrain de 850 m² arboré, avec piscine, auvent couvert, le tout clos et sans vis à vis.

Au rez-de-chaussée : grand hall, cuisine indépendante, buanderie / salle d'eau, petit salon, salle à manger et séjour. A l'étage, 3 chambres, 1 salle de bain, 1 grand dégagement pouvant être un bureau ou un petit salon, chambre parentale avec sa salle de bain. A 5min des commerces et de la sortie Bollène A7. A 20 min de Grignan. **450 000 € FAI**



CONAN

LYON RIVE GAUCHE

Cécile Conan-Filatre et Loik Conan
Commissaires-priseurs habilités
1 rue de Cronstadt - 69007 LYON
Tél : 04 72 73 45 67 - Fax : 04 78 61 07 95
conan@interencheres.com
Agrément : 2002-271

www.interencheres.com
www.conanauction.fr
www.auction.fr