

ivoire
LYON

Antoine BÉRARD
François PÉRON
Clément SCHINTGEN



VENTES D'AUTOMNE
18, 19 ET 20 OCTOBRE 2014



Samedi 18 octobre 2014 à 15 h - Salle Ravier

BIJOUX ANCIENS & MODERNES

EXPOSITIONS PUBLIQUES - SALLE NOGARET

Vendredi 17 octobre de 15 h à 19 h

Samedi 18 octobre de 10 h à 12 h

EXPERT Laurianne FOREST - 06 65 35 55 11



Dimanche 19 octobre 2014 à 15 h - Salle Nogaret

TABLEAUX ANCIENS & XIX^e SIÈCLE - OBJETS D'ART

TAPIS & TAPISSERIES - MOBILIER ANCIEN

EXPOSITIONS PUBLIQUES - SALLE NOGARET

Vendredi 17 octobre de 15 h à 19 h

Samedi 18 octobre de 10 h à 12 h et de 15 h à 18 h

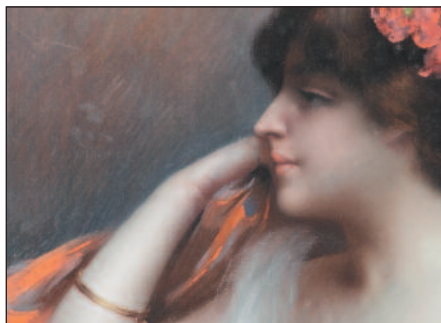
Dimanche 19 octobre de 10 h à 11 h 30

EXPERTS

Haute-époque : Laurence FLIGNY (LF) 01 45 48 53 65

Tableaux Anciens : Stéphane PINTA (SP) 01 47 08 48 78

(Les initiales des experts figurent après le descriptif des lots qu'ils présentent)



Lundi 20 octobre 2014 à 18 h 30 - Salle Ravier

TABLEAUX MODERNES & CONTEMPORAINS

ÉCOLE LYONNAISE

EXPOSITIONS PUBLIQUES - SALLE RAVIER

Vendredi 17 octobre de 15 h à 19 h - Samedi 18 octobre de 10 h à 12 h

Dimanche 19 octobre de 10 h à 12 h - Lundi 20 octobre de 10 h à 12 h

EXPERT Olivier HOUG (OH) 06 07 38 28 35



CONDITIONS DE VENTE

ESTIMATIONS

Lors des expositions un collaborateur ou un commissaire-priseur est présent pour donner toute information et estimation sur les objets et le mobilier exposés.

GARANTIES

Les attributions faites dans les catalogues de vente ont été établies compte tenu des connaissances scientifiques et artistiques à la date de la vente. L'ordre du catalogue sera suivi. Une exposition préalable permettant aux acquéreurs de se rendre compte de l'état des biens mis en vente, il ne sera admis aucune réclamation une fois l'adjudication prononcée. Les reproductions aux catalogues des œuvres sont aussi fidèles que possible, une différence de coloris ou de tons est néanmoins possible. Les dimensions ne sont données qu'à titre indicatif. Les éventuelles modifications aux conditions de vente ou aux descriptions du catalogue seront annoncées verbalement pendant la vente et notées sur le procès-verbal. Une estimation en euros du prix de vente probable, figure à la suite de chaque lot. Il ne s'agit que d'une indication, le prix d'adjudication résultant des enchères peut varier, bien sûr, en plus ou en moins de cette estimation.

ORDRES D'ACHAT ET ENCHÈRES PAR TÉLÉPHONE

Un enchérisseur ne pouvant assister à la vente, devra remplir un formulaire d'ordre d'achat. Le commissaire-priseur agira pour le compte de l'enchérisseur, selon les instructions contenues dans le formulaire d'ordre d'achat, ceci afin d'essayer d'acheter le ou les lots en ne dépassant pas, en aucun cas, le montant maximum indiqué par l'enchérisseur. Les ordres d'achat et les demandes d'enchères télé-

phonique doivent nous parvenir au plus tard deux jours avant la vente. Ils s'agit d'un service gratuit et d'une facilité pour les clients. Le commissaire-priseur ne peut être tenu responsable d'avoir manqué d'exécuter un ordre ou une demande d'enchères téléphoniques par erreur ou pour toute autre cause.

Pour éviter les erreurs et les abus, aucune demande d'enchères téléphoniques ne sera acceptée pour les lots dont l'estimation minimum est inférieure à 300 €

ENCHÈRES

L'adjudicataire sera le plus offrant et dernier enchérisseur, et aura pour obligation de remettre ses nom et adresse. En cas de contestation au moment des adjudications, c'est-à-dire s'il est établi que deux ou plusieurs enchérisseurs ont simultanément porté une enchère équivalente, soit à haute voix, soit par signe, et réclament en même temps cet objet après le prononcé du mot « adjugé », le dit objet sera immédiatement remis en adjudication au prix proposé par les enchérisseurs et tout le public présent sera admis à enchérir à nouveau.

FRAIS DE VENTE

23 % TTC en sus de l'enchère

14,4 % TTC pour les ventes judiciaires (lots précédés d'une astérisque)

PAIEMENT

• Par carte bancaire en salle : toutes les cartes à puce.

• Par virement bancaire en € (RIB sur demande à l'étude),

• Par espèces :

- Jusqu'à 3 000 € lorsque l'acheteur a son domicile fiscal en France ou agit pour les besoins d'une activité professionnelle ;

- Jusqu'à 15 000 € lorsque l'acheteur justifie qu'il n'a pas son domicile fiscal en France et n'agit pas pour les besoins d'une activité professionnelle.

• Par chèque français avec présentation de deux pièces d'identité.

Aucun lot ne sera remis à l'acquéreur avant l'acquittement.

DÉFAUT DE PAIEMENT

A défaut de paiement du montant de l'adjudication et des frais, une mise en demeure sera adressée à l'acquéreur par lettre recommandée avec avis de réception. A l'expiration du délai d'un mois après cette mise en demeure et à défaut de paiement de la somme due, il sera perçu sur l'acquéreur et pour prise en charge des frais de recouvrement un honoraire complémentaire de 10 % du prix d'adjudication, avec un minimum de 250 €. L'application de cette clause ne fait pas obstacle à l'allocation de dommages-intérêts et aux dépens de la procédure qui serait nécessaire, et ne préjuge pas de l'éventuelle mise en oeuvre de la procédure de folle enchère.

RETRAIT DES ACHATS

Les meubles, tableaux et objets adjugés pourront être retirés de 9 h à 12 h du lundi au vendredi. Dès l'adjudication prononcée, les objets adjugés sont placés sous l'entière responsabilité de l'acheteur. Il lui appartiendra de faire assurer des lots dès adjudication.

les biens non retirés seront entreposés aux frais, risques et périls de l'acheteur. Le transport ou l'envoi éventuel de marchandise s'effectue sous la responsabilité de l'acquéreur.



SAMEDI 18 OCTOBRE 2014 à 15 H - SALLE RAVIER

BIJOUX ANCIENS & MODERNES

A. BAGUE en or, citrine, améthyste carrées.

8,3 g 300 / 400 €

B. BRACELET en or émaillé de bleu.

376 g 400 / 500 €

C. BROCHE en or, brillant. 15,5 g 300 / 400 €

D. OMEGA: montre de gousset en or. 54,6 g

400 / 600 €

E. COLLIER en or, diamant coussin env 1,30cts, deux diamants taille ancienne d'env 1,20cts chacun, rubis. 10,9 g 6 000 / 8 000 €

F. BAGUE en or et platine, diamants dont un demitaille d'env 0,50 ct. 8,2 g 2 000 / 3 000 €

G. BAGUE en or et platine, saphir rose d'env 1 ct, diamants pour env 2,5 ct. 10 g 1 200 / 2 000 €

H. COLLIER en or, perles, brillants et saphirs calibrés. 30,9 g 1 500 / 2 500 €

I. BAGUE en or et platine, diamant taille ancienne env 3,20ct, SI, J/K. 3,6g 4 000 / 5 000 €

J. PENDANTS d'oreilles en or, brillants et rubis.

77 g. 250 / 350 €

K. BROCHE en or, émail bleu, diamants.

12,9 g 300 / 500 €

L. BAGUE en or, cabochon de corail, perles.

11,1g 300 / 600 €

M. BRACELET en or, perles, corail blanc et diamants. 31,6 g 500 / 800 €

N. CHEVALIERE en or et platine, diamant taille ancienne de 2,90 ct, VS, M-Z. 14,4 g

6 000 / 10 000 €

O. BROCHE en or, diamant. 21,2 g 400 / 600 €

Q. BAGUE en or et platine, émeraude et diamants taille ancienne. 4,9 g. AC 600 / 1 200 €

R. PENDENTIF en or, demiperle et roses.

14,7 g 500 / 1 000 €

S. BROCHE PENDENTIF en or, camée sur agate, diamants taille ancienne et roses, perles. 20,4 g AC

300 / 400 €

T. BROCHE en or et corail. Epoque XIX^e. 20,4 g

300 / 400 €

U. BROCHE en or et argent, diamants en roses. Epoque XIX^e. 29 g 500 / 700 €

V. BROCHE en or, diamants taille ancienne dont un coussin d'env 0,80 ct. Epoque XIX^e. 24,5 g

1 500 / 2 500 €

W. BAGUE en or, camée sur agate. 6,8 g AC

900 / 1 000 €

X. BRACELET ouvrant en or émaillé, diamants taille ancienne. Epoque XIX^e. 29,4 g. 500 / 1 000 €

Y. PENDENTIF en or jaune, quartz fumé env 15 ct, trois diamants taille ancienne pour env 0,70 ct.

13 g 250 / 350 €

Z. MEDAILLE en or, Vierge. 6,8 g. 220 / 250 €

AA. BAGUE tank en or et platine, brillant et diamants 8/8. 9,7g 250 / 350 €

AB. PENDANTS d'oreilles en or, diamants taille ancienne, 1,25 ct et 1,30 ct. 7,4 g. AC

2 500 / 3 500 €

AC. BROCHE micromosaïque, argent. 17,3 g AC

100 / 150 €

AD. BROCHE en or, miniature et demiperles. 6,1g AC

120 / 150 €

AE. BROCHE en or et argent, camée coquille, diamants taille ancienne, saphirs roses. 18,2 g AC

300 / 400 €

AF. BROCHE PENDENTIF en or, camée coquille. 24 g 200 / 300 €



DIMANCHE 19 OCTOBRE 2014 à 15 H - SALLE NOGARET

TABLEAUX ANCIENS & XIX^e SIÈCLE - OBJETS D'ART
TAPIS & TAPISSERIES - MOBILIER ANCIEN



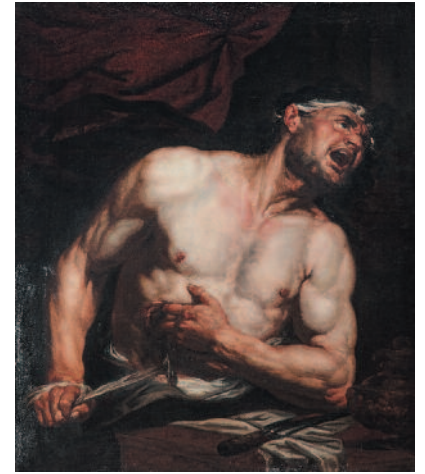
Attribué à Giovanni Battista LANGETTI
(1625-1676)

Samson buvant dans une mâchoire d'âne.
Toile. 103 x 82 cm. SP.
4 000 / 5 000 €



ECOLE HOLLANDAISE du XVIII^e siècle.

Double portrait d'hommes, la missive. Huile sur toile. 108 x 85 cm. P
3 000 / 5 000 €



Attribué à Giovanni Battista LANGETTI
(1625-1676)

La mort de Caton d'Utique.
Toile. 100 x 83 cm. SP.
4 000 / 5 000 €



Jan MIEL (1599- 1663)

Voyageurs et paysans romains devant des ruines.
Toile. 49 x 67 cm.SP.
6 000 / 8 000 €



ECOLE ITALIENNE du XVII^e siècle.

Virgine à l'Enfant et saint Jean-Baptiste
dans un paysage, entourés d'anges.
Huile sur toile. 84 x 65 cm.
1 500 / 2 500 €



ECOLE FLAMANDE début XVIII^e siècle

Charette, mendiant et gardien de cochons
à la croisée des chemins.
Huile sur toile. 62 x 75 cm.
600 / 1 000 €



Pietro RICCHI (1606- 1675)

Bethsabée ou Marie Madeleine.
Toile. 97 x 68 cm. SP.
3 000 / 4 000 €



ECOLE ITALIENNE du XVIII^e siècle

Loth et ses filles.
Huile sur toile. 96 x 133 cm. SP.
3 000 / 4 000 €

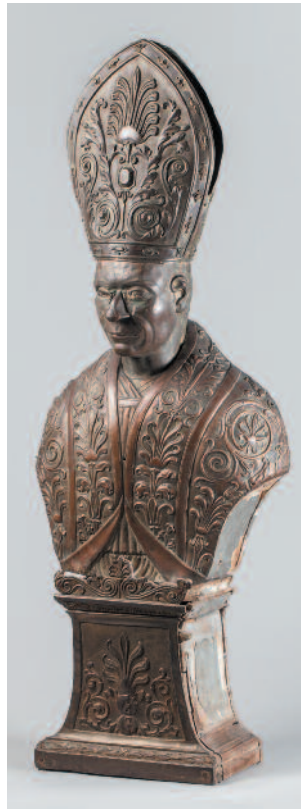


ECOLE ALLEMANDE du XVIII^e,

suiveur de Carl Borromäus Andreas RUTHART.
Lions et ours dans un paysage. Toile. 65 x 50.5 cm. SP.
1 500 / 2 500 €



**SAINTE FEMME
ou VIERGE**
en peuplier.
Italie du Nord,
vers 1600.
H. 100,5 cm. LF
1 500 / 2 500 €



BUSTE d'évêque, âme en bois
recouvert de cuivre repoussé.
Italie du Sud,
fin du XVIII^e siècle. H. 127 cm. LF
1 500 / 2 500 €



SAINTE MOINE, sculpture à habiller, en noyer. Italie, XVI^e-XVII^e siècle. H : 97 cm. LF
1 500 / 2 000 €
VIERGE et SAINT JEAN de Calvaire en noyer. XVI^e siècle. H. 100 cm et 99 cm. LF
4 000 / 6 000 €



PLAT en faïence lustré chamois et bleu.
Hispano-mauresque, Manises, XVII^e siècle.
D : 33,3 cm. LF
300 / 400 €



MIROIR en bois noirci foncé de médaillons de
pierre dure ornant une frise en laiton gravée de rin-
ceaux. Italie, époque XVIII-XIX^e siècle. 40 x 33 cm.
2 500 / 3 000 €



CROIX d'autel en argent fondu, ciselé,
gravé et en partie doré.
Paris, 1575, MO non identifié. H. 22 cm. LF
5 000 / 8 000 €



MARS et MINERVE
en noyer sculpté
en ronde bosse.
Italie, début du XVII^e siècle.
H. 119 cm et 120 cm. LF
10 000 / 15 000 €



COMMODE à façade galbée en placage de palissandre, ronce et bois clair ouvrant à trois tiroirs. Epoque Louis XIV. Riche ornementation de bronzes dorés. 84 x 129 x 66 cm. 9 000 / 10 000 €



BRAS reliquaire en noyer. Vers 1500. Hauteur : 45 cm. LF 500 / 800 €
ECOLE ITALIENNE XVII^e siècle. SCULPTURE en bois. Amour à la colonne tronquée tenant un cœur. H. 72 cm. 1 000 / 1 200 €
TÊTE d'évêque en pierre calcaire. XV^e siècle. H : 30,5 cm. LF 1 200 / 1 500 €
BACCHUS en albâtre. Italie, XVII^e siècle. H. 26,1 cm. LF 600 / 800 €
CONSOLE en pierre calcaire sculptée. Enfant grimaçant. Fin du XV^e - début du XVI^e siècle. 19,5 x 22,5 x 25,5 cm. LF 1 500 / 2 000 €



Hendrick de KEYSER
 (Utrecht 1565 - 1621 Amsterdam), attribué à.
 Enfant pleurant revêtu à l'antique.
 Buste d'applique en marbre de bronzes dorés. 84 x 129 x 66 cm. Vers 1600-1620. 23,5 x 17,5 x 9 cm. LF. 7 000 / 10 000 €



TRIPTYQUE en ivoire sculpté à décor des scènes de la vie du Christ. Epoque XIX^e siècle. 25x18,5 cm. 1 000 / 1 200 €



ÉCOLE FRANÇAISE fin XVII^e-début XVIII^e siècle,
Christ aux outrages. Huile sur cuivre. Beau cadre en bois doré. 15,5 x 12 cm. 200 / 300 €
ENCENSOIR en métal plaqué d'argent. Travail probablement lyonnais du XVIII^e siècle. H 31 cm. 120 / 150 €
MINIATURE à la gouache sur velin. *Saint Bruno en prière.* Cadre en bois doré. Epoque fin XVII^e-début XVIII^e siècle. 13 x 9 cm. 100 / 200 €
ÉCOLE FLAMANDE du XVII^e siècle,
Saint Jérôme. Huile sur cuivre. 17 x 12 cm. 200 / 300 €
CHRIST en ivoire sculpté. France, époque XVII^e siècle. 30 x 17 cm. 300 / 500 €
CHRIST en bronze. XVI^e siècle. 13 x 12,7 cm. LF 350 / 500 €

SCULPTURE en noyer. Sainte Anne éduquant Marie. France, époque XVII^e siècle. 66 x 28 x 18 cm. 500 / 800 €
VIERGE de l'Annonciation agenouillée en noyer sculpté. Italie du Nord, XVI^e siècle. H. 86,5 cm. LF. 3 000 / 4 000 €
VIERGE à l'ENFANT en chêne sculpté. Nord de la France, XVI^e siècle. H. 90,8 cm. LF 3 000 / 4 000 €



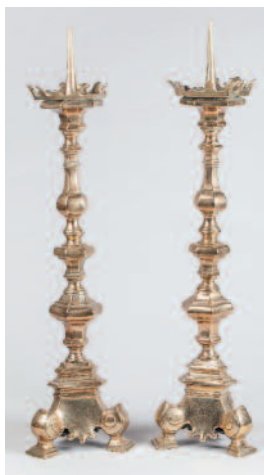
COMMODE en noyer ouvrant à trois tiroirs moulurés et sculptés de coquilles et volutes, garniture de bronzes dorés à décor de chien.
Travail lyonnais d'époque Louis XV. 101 x 134 x 66 cm.
1 500 / 2 000 €



Paire de PORTE-GIRANDOLES en bois laqué et doré, figurant un personnage drapé et couronné de fleurs.
Italie, XVII^e siècle. H. 139,5 cm. LF
7000 / 10 000 €



BURETTES en vermeil à décor ciselé des bustes de la Sainte Famille.
Maître orfèvre : FAVIER. Poids : 508 g. 18 x 30 cm.
350 / 500 €



Paire d'importants PIQUE-CIERGE
en bronze à patine dorée.
Epoque Louis XIII. H. 78 cm.
800 / 1 000 €



CABINET en bois de placage ouvrant à deux rangs de tiroirs plaqué d'écaïlle rouge sur fond d'ébène.
Epoque Louis XIV. 24 x 37 x 24 cm.
2 500 / 3 000 €



Paire de MIROIRS
en bois doré à nombreuses pareclozes, fronton à mascarons coiffés de palmettes.
Style Louis XIV, époque XIX^e siècle.
85 x 55 cm.
3 000 / 3 500 €



BONNETIERE en noyer mouluré ouvrant à une porte et un tiroir à pointes de diamants.
En partie d'époque Louis XIII. 225 x 120 x 68 cm.
400 / 500 €



COMMODE en noyer ouvrant à trois tiroirs, riche ornementation de bronze. Travail lyonnais, époque XVIII^e siècle. 99,8 x 139 x 70 cm.
2 000 / 3 000 €



STATUE en bronze à patine médaille représentant Marc-Aurèle. Epoque XIX^e siècle d'après l'Antique. 69 x 48 x 20 cm. 2 000 / 3 000 €



COMMODE en noyer à façade arbalète ouvrant à trois tiroirs moulurés. Epoque Louis XV. 94 x 130 x 63 cm. 1 500 / 2000 €



PAIRE de MEUBLES à hauteur d'appui en poirier noirci ouvrant à deux portes. Style Renaissance, époque Napoléon III. 131 x 137 x 46 cm. 800 / 1 000 €



VASE couvert en bronze à décor de cinq personnages, surmontés d'une Diane et d'un Amour. Style Renaissance, époque XIX^e siècle. 200 / 300 €

ELEMENT décoratif en bois sculpté polychrome. Personnage tenant la Terre avec enfant et un canon. Epoque XVIII^e siècle. H. 36 cm. 300 / 500 €

JUDITH en bronze patiné. Italie du nord, Venise, d'après un modèle de Girolamo Campana, début du XVII^e siècle. H. 19,4 cm. Socle en marbre. LF 2 000 / 3 000 €

SCULPTURE en terre cuite. *La Fatigue*. Epoque XIX^e siècle. 20 x 13 cm. 300 / 500 €



TABLE de SALON en bois de placage à décor d'entrelacs. Estampillée JME et N. PETIT, Nicolas PETIT reçu Maître à Paris le 21 janvier 1761. 69 x 43 x 34 cm. 3 000 / 4 000 €



ENCOIGNURE en noyer ouvrant à deux portes moulurées. Travail provençal d'époque Louis XVI. 100 x 83 x 55 cm. 400 / 600 €



SOUPIÈRE en faïence à décor de chou au naturel. Epoque fin XVIII^e siècle. 22 x 36 cm. 500 / 600 €

ARMOIRE en noyer ouvrant à deux portes à faux dormant. Travail provençal du XVIII^e siècle. 240 x 167 x 66 cm. 600 / 1 000 €





BUFFET à retrait en bois naturel mouluré et sculpté de larges coquilles et fleurs, ouvrant à quatre portes et posant sur plinthe. Epoque XVIII^e siècle. 266 x 168 x 54 cm.
500 / 800 €



SAINT EVEQUE en bois sculpté. XVI^e siècle. H. 29,5 cm. LF. 300 / 500 €
BUSTE d'enfant en résineux sculpté., statue de procession, yeux en verre. Espagne, XVIII^e siècle. H. 24,7 cm. LF. 500 / 800 €
SAINT ROCH en bois sculpté. Hispano-philippin, XVIII^e siècle. H. 43 cm. LF. 100 / 200 €
Simon TROGER (1693-1768), entourage de. Mendiant au tricorne. Sculpture en ivoire et bois patiné, les yeux en sulfure. Epoque XVIII^e siècle. H. 23 cm. 1 100 / 1 300 €
SAINTE CATHERINE en bois sculpté. XVII^e siècle. H. 27,2 cm. LF. 500 / 800 €



FAUTEUIL à fond de canne en noyer mouluré et sculpté de fleurettes et feuillages. Estampille de NOGARET à Lyon. 97 x 65 x 52 cm.
500 / 800 €



PAIRE de FAUTEUILS en acajou à dossier cintré, accotoirs à col de cygne, piètement griffu. Premier tiers du XIX^e siècle. 90 x 58 x 49 cm.
400 / 600 €



BUREAU de pente en placage de bois de rose à décor de bouquet, ouvrant à trois tiroirs et un abattant. Epoque Transition Louis XV-Louis XVI. 98 x 88 x 45 cm.
1 500 / 2 000 €



Paire de petites ENCOIGNURES d'applique, en placage de palissandre. Style Louis XV, époque XIX^e siècle. 79 x 33 x 22,5 cm.
300 / 500 €



COMMODO sauteuse à façade galbée en placage de bois de rose dans des encadrements de palissandre, plateau de marbre sarrancolin. Epoque Louis XV. 88 x 118 x 58 cm.
7 000 / 8 000 €



CONSOLE en bois sculpté et doré, centrée d'une coquille, montants cambrés à décor de buste de femme ailée. Style Régence, époque XIX^e siècle.
1 500 / 2 000 €

LUNDI 20 OCTOBRE à 18 H 30 - SALLE RAVIER

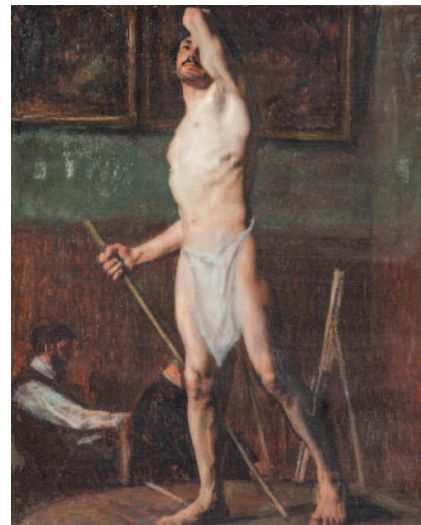
TABLEAUX MODERNES & CONTEMPORAINS ÉCOLE LYONNAISE



François FRAGNAY (1824- après 1862)
Petit paysan sur la fenêtre, 1868.
HST SBD. 100 x 82 cm.
3 000 / 4 000 €



Auguste LEPERE (1849-1918)
Le Pont-Neuf.
Lavis sur papier SBD et daté 86. A vue : 22 x 32 cm.
1 500 / 2 500 €

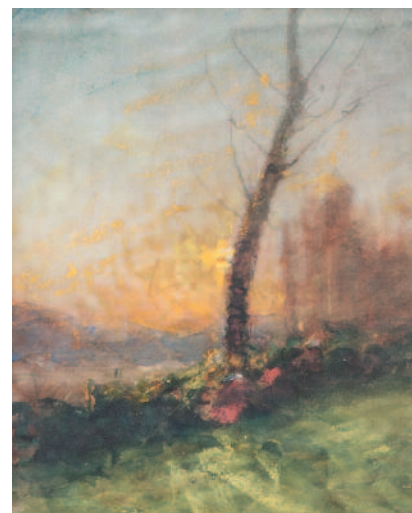


ÉCOLE FRANÇAISE XIXe siècle
Séance de pose à l'Académie des Beaux Arts.
HST. 81 x 65 cm.
650 / 750 €

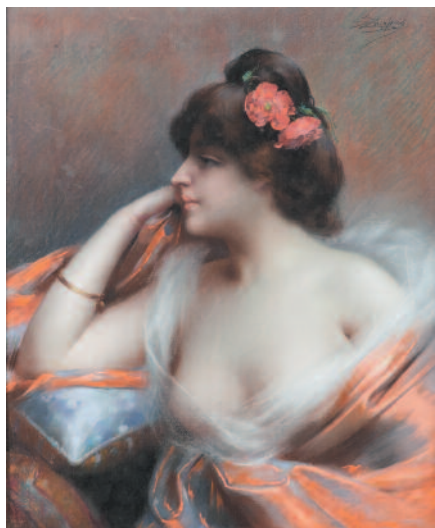


Félix ZIEM (1821-1911)
Bateaux à Venise.
HSP SBG. 52 x 84 cm.
20 000 / 30 000 €

*L'Association Félix ZIEM a confirmé
l'authenticité de cette œuvre.*

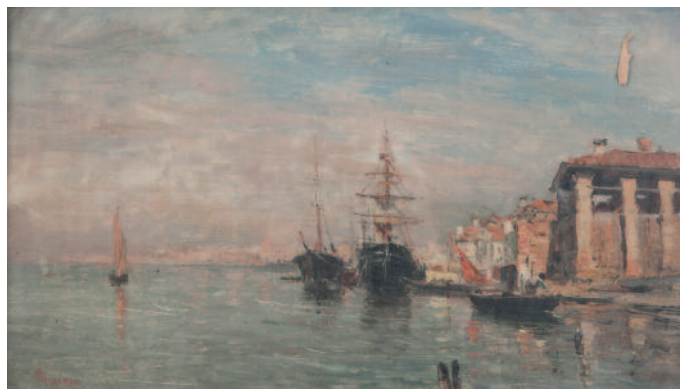


François-Auguste RAVIER (1814-1895)
Arbre au couchant.
Aquarelle sur papier. 19 x 15,5 cm (à vue).
1 200 / 1 500 €



Delphin ENJOLRAS (1865-1945)
Femme en buste de profil.
Pastel sur toile. SHD.
73 x 60 cm.
3 200 / 3 500 €

Adolphe APPIAN (1818-1898)
Bateau à Marseille.
HST collée sur panneau
SBG. 26 x 46,5 cm.
1 200 / 1 500 €





Théodore LEVIGNE (1848-1912)
Sortie du village en hiver, 1886.
 HST SBD et datée. 69 x 113 cm.
 3 000 / 4 000 €



Jacques MARTIN (1921-2010)
Bouquet de pivoines.
 HST SHG. 65 x 54 cm.
 500 / 800 €



Maximilien LUCE (1858-1941)
Les inondations à Paris, hiver 1910.

HSP SBG et datée janvier 1910 en bas à droite. 29,5 x 61,5 cm. Au dos étiquette exposition Venise 1920 Exposition Internationale des Beaux-arts.
 10 000 / 15 000 €



Fernand LAVAL (1895-1966)
Canal Saint Martin, Paris, 1936.
 HST SBG. 54 x 73 cm.
 400 / 500 €



Emile NOIROT (1853-1924)
Paysanne et sa chèvre près des gorges de la Loire, 1911.
 Pastel sur papier. SBG. A vue: 23,5 x 33,5 cm.
 800 / 1 000 €



André DUNOYER DE SEGONZAC (1884-1975)

Bouquet de roses sur la terrasse.

Plume aquarelle et gouache sur papier. Signée en bas au centre.

A vue : 55 x 76 cm.

3 000 / 4 000 €



Charles CAMOIN (1879-1965)

Nature morte au compotier de fruits et vase d'anémones, 1961.

HST SBG. 50 x 61 cm.

On y joint le certificat de M^{me} Camoin du 19/11/1978.

L'œuvre fera partie des prochaines archives de l'artiste.

7 000 / 10 000 €



Emile OTHON FRIESZ (1879-1949)

Artichauts fleuris, circa 1918.

HST SBD. 47 x 63,5 cm.

(Certificat de M^{me} Brollet-Friesz, fille de l'artiste).

Provenance : collection Lord Mendlesham.

7 000 / 8 000 €



Marie LAURENCIN (1883-1956)

Tête de femme.

Mine de plomb et crayon de couleur sur papier. Cachet du monogramme en bas à droite. 26 x 20 cm.

1 000 / 1 500 €

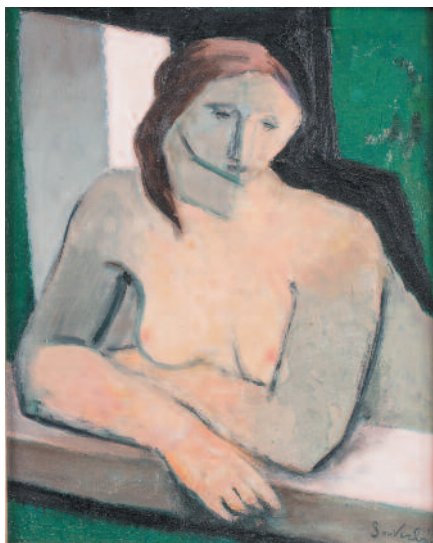


Armand GUILLAUMIN (1841-1927)

Village du Sud de la France.

HST SBG. 55 x 46 cm.

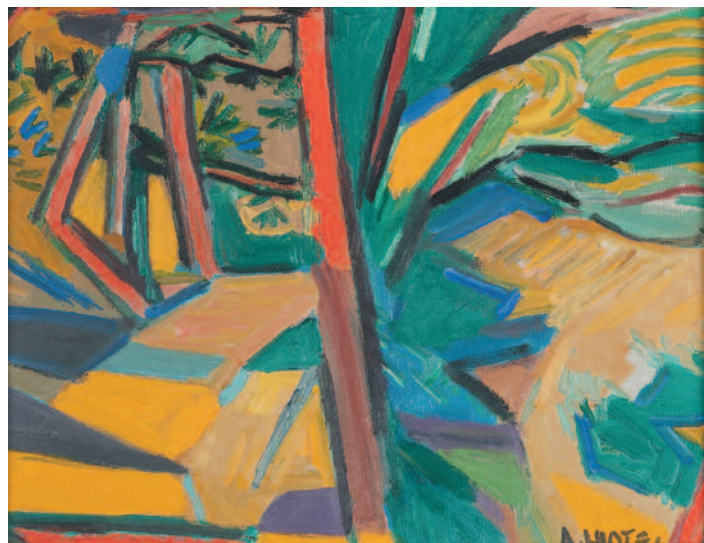
3 000 / 4 000 €



Jean SOUVERBIE (1891-1981)

L'attente.

HST SBD et datée 1980. 44,5 x 36,5 cm.
2 000 / 3 000 €



André LHOTE (1885-1962)

Allée en sous-bois, 1958.

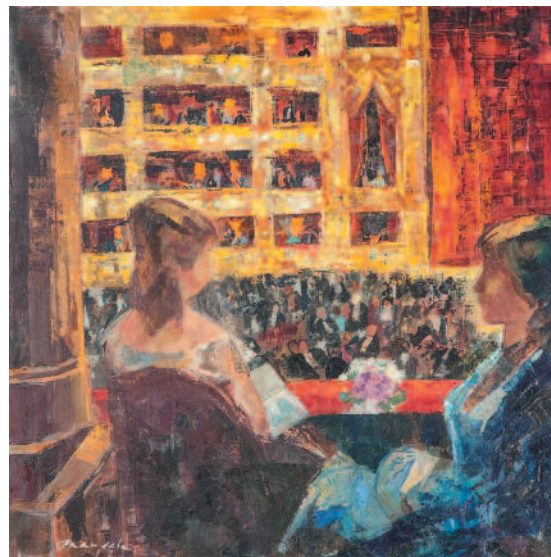
HST SBD. Tirée et datée au dos sur le châssis. 27 x 35 cm.
3 000 / 4 000 €



Emilio GRAU SALA (1911-1975)

Le cirque, 1962.

HST SBD. Contresignée, datée et située Paris au dos sur la toile. 73 x 92 cm.
8 000 / 10 000 €



Emilio GRAU SALA (1911-1975)

Le rideau rouge à l'Opéra, 1954.

HST SBG. Située et datée au dos Paris 1954. 73 x 73 cm.
8 000 / 10 000 €



Jean COCTEAU (1889-1963)

Jeune homme à la collerette blanche, 1954.

Dessin au pastel et à la craie sur papier. Signé Jean et daté BD.
A vue : 61,5 x 46 cm.

M^{me} Annie Guédras confirme l'authenticité de cette œuvre.
6 000 / 8 000 €

Raoul DUFY (1877-1953)

Mer et plage animées.
Dessin à la mine de plomb sur papier. SBG.

A vue : 50 x 64,5 cm.
Annotations de couleurs manuscrites.
3 000 / 4 000 €





Jean COUTY (1907-1991)
Coupe de fruits, 1982.
 HST SBD. 61 x 50 cm.
 Contresignée et datée au dos.
 1 000 / 1 500 €



Jacques TRUPHEMUS (né en 1922)
Intérieur jaune, divan vert, 2000.
 HST SBD et datée. Signée, titrée et datée au dos.
 90 x 90 cm.
 Au dos, étiquette de la galerie
 Claude Bernard, Paris.
 6 000 / 8 000 €



Pierre PELLOUX (1903-1975)
Vue d'Eygalières, 1973.
 HST SBD et datée. 81 x 60 cm.
 500 / 600 €



Jean COUTY (1907-1991)
Le fagotteur.
 Fusain sur
 papier bistre,
 SBD.
 61 x 45 cm
 à vue.
 Cadre Bouche.
 600 / 800 €



Marie Thérèse BOURRAT (1938-)
Nu à la chaise, 1965.
 HST SBD. Signée titrée et datée au dos.
 116 x 81 cm.
 600 / 800 €



Pierre COQUET (né en 1926)
Barques à Collioure.
 HSP SBD. 32,5 x 66,5 cm.
 (étiquette Galerie Romanet, Lyon au dos).
 300 / 400 €



Louis SEROR (né en 1943)
Inventaire numéro 3, 1993.
 Acrylique sur toile. SBD et datée. Titrée au dos.
 81 x 65 cm.
 600 / 800 €



Jean FUSARO (né en 1925)
Le temps à la mer, 1975.
 HST SBD. Signée titrée et datée au dos. 33 x 55 cm.
 Au dos, étiquettes de la galerie Tamenaga, Paris.
 1 500 / 2 000 €

PRINCIPAUX RÉSULTATS VENTES ÉTÉ 2014



BAGUE carrée en platine
centrée d'un diamant 3,64 ct.

22 045 €



COLLIER de perles fines,
fermoir diamants.

307 500 €



CARTIER. PENDULETTE de VOYAGE
en argent émaillé vert. Vers 1910. 8 x 6 x 5 cm

41 205 €



MENAGÈRE en argent ciselé.
Dans un argentier. Poids : 6 960 g.

7 380 €



Charles LAPICQUE (1898-1988).
Les Mouettes. Acrylique signée. Datée 1976. 50 x 61 cm.

8 118 €



Cl. LIÑOISSIER (1893-1953) & Ch. KRASS (1868-1957)
Lampadaire, ébène et dinanderie martelée. H. 180 cm.

22 754 €



MIROIR à pareclozes en bois doré.
Époque Régence.

7 011 €



Théodore LEVIGNE (1848-1912)
Colin-maillard dans un parc. Toile. 133 x 204 cm.

11 685 €



André Vincent BECQUEREL (1893-1981)
Panthère. Bronze à patine verte. Signé. 41 x 59 cm.

19 623 €



SVV BÉRARD - PÉRON - SCHINTGEN
6, rue Marcel Rivière - 69002 LYON
Tél. 04 72 77 78 01 - Fax 04 72 56 30 07
www.lyon-encheres.fr - info@lyon-encheres.fr - Agrément n° 2002-191