

# CONAN

## HÔTEL D'AINAY



**JEUDI 4 DÉCEMBRE 2014 À 18H**

XX<sup>E</sup> SIÈCLE

### Expositions publiques

Mercredi 3 décembre de 14h30 à 18h

Jeudi 4 décembre de 10h à 12h et de 14h à 17h

### Experts

#### ART DECO :

Thierry ROCHE - 06 80 05 46 68

*Agréé auprès du S.F.E.P. - Assesseur de la C.C.E. Douanière*

#### TABLEAUX MODERNES - ART CONTEMPORAIN :

Olivier HOUG - 04 72 77 61 05 / 06 07 38 28 35

*Expert membre de la CNES*

## NOUVELLE ADRESSE

8, rue de Castries - 69002 LYON

Tél : 04 72 73 45 67 - Fax : 04 78 61 07 95

conan@interencheres.com

Tous les lots sont visibles sur [www.conanauction.fr](http://www.conanauction.fr), [www.interencheres.com/69005](http://www.interencheres.com/69005), [www.artprice.fr](http://www.artprice.fr) et [www.auction.fr](http://www.auction.fr)

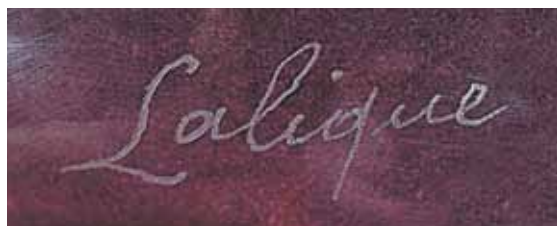
Suivez la vente XX<sup>e</sup> siècle et participez en direct sur



**Commissaires-priseurs habilités : Cécile Conan-Fillatre et Loïk Conan**

8, rue de Castries - 69002 LYON - Tél : 04 72 73 45 67 - Fax : 04 78 61 07 95 - conan@interencheres.com

Agrément n° 2002-271



**RENÉ LALIQUE (1860-1940)**

Vase modèle « Fontaines » couvert, en verre moulé pressé dans les tons de violet.

Signé sur le côté.

H. 16 cm.

Bibliographie : Modèle n° 906 du catalogue Marilhac.

2 500 / 3 000 €



**EMILE GALLÉ (1846-1904)**

Grande jardinière en faïence polychrome à décor ajouré de feuillages et motifs néo-classiques. Signée.

H. 23 cm - L. 63 cm.

1 600 / 1 800 €



**CLÉMENT MÈRE (1861-1940)**

Boîte ronde en ivoire en forme de fruit à couvercle à prise pointue.

Signée C. Mère.

H. 8 cm.

2 000 / 2 500 €

**CLÉMENT MÈRE (1861-1940)**

Boîte à pilules en ivoire de forme ronde à décor sculpté stylisé. Infime fêle au bord du couvercle. Monogrammée.

H. 2,5 cm - D. 4 cm.

1 000 / 1 200 €



**RENÉ LALIQUE (1860-1940)**

Bouchon de carafe en verre moulé à cire perdue et patiné rouge brun modèle « Ajours et femmes drapées ».

Non signé.

H. 12 cm.

Bibliographie : Modèle répertorié sous forme de croquis préparatoire dans le catalogue Marilhac sous la référence CP 433 page 1039. Modèle créé le 13 avril 1922 (moule n° 364).

3 000 / 4 000 €

**EMILE GALLÉ (1846-1904)**

Rare meuble d'entrée en noyer mouluré et sculpté à deux plateaux de forme alvéolée à décor de marqueterie florale et ouvrant par une tirette sur le devant. En partie verticale deux panneaux en verre vert en forme d'ogive à décor floral émaillé encadrent un miroir également en ogive. Signé.

H. 127 cm - L. 58 cm.

*Bibliographie : Modèle répertorié page 275 dans Gallé furniture par A. Duncan et G. de Bartha, Éd. Antique Collector's Club 2012.*

*Ce meuble est le seul exemple connu mêlant le travail du verrier à celui de l'ébéniste.*

**12 000 / 15 000 €**



**JOUET CITRÖËN**

Conduite intérieure carrée B 14.

Bon état général.

H. 24 cm - L. 53 cm.

*Bibliographie : Histoire des jouets Citroën par Paul Weill et Jean-Raoul Chaigni, Adeptes 1981, page 60.*

**5 000 / 6 000 €**



**LOUIS MAJORELLE (1859-1926)**

Table d'appoint en acajou à triple piétement galbé et rainuré et deux plateaux triangulaires à décor de marqueterie florale. Signée.

H. 80 cm - D. 58 cm.

**3 500 / 4 000 €**





**LOUIS ICART (1888-1950)**  
*Portrait de Reine*  
 Fusain et craies de couleur.  
 Signé en bas à droite.  
 À vue : 62 x 42 cm. **700 / 800 €**



**LOUIS ICART (1888-1950)**  
*Eve*  
 Eau-forte et pointe sèche en couleurs.  
 Rousseurs. Signée en bas à droite et marquée E.A. (épreuve d'artiste).  
 À vue : 44 x 57 cm.  
 Rare cadre à décor de fruits sculptés et portant la signature de Louis Icart.  
*Bibliographie : Modèle répertorié sous le n° 353 dans Icart, the complete etchings, Schiffer book 2002.*  
**400 / 500 €**



**LOUIS ICART (1888-1950)**  
*Visage de Reine*  
 Fusain et craies de couleur.  
 Signé en bas à droite et daté 1919.  
 À vue : 41 x 34 cm. **500 / 600 €**



**LOUIS ICART (1888-1950)**  
*Modèle 1*  
 Eau-forte et pointe sèche en couleurs.  
 Signée en bas à droite et marquée E.A. (épreuve d'artiste). Rousseurs.  
 À vue : 56 x 43,5 cm.  
*Bibliographie : Modèle répertorié sous le n° 423 dans Icart, the complete etchings, Schiffer book 2002.*  
**400 / 500 €**



**LOUIS ICART (1888-1950)**  
*Coursing III*  
 Eau-forte et pointe sèche en couleurs.  
 Signée en bas à droite et marquée épreuve d'artiste.  
 Étiquette au dos Coursing III Louis Icart 6 rue Jadin.  
 À vue : 42 x 64,5 cm.  
*Bibliographie : Modèle répertorié sous le n° 402 dans Icart, the complete etchings, Schiffer book 2002.*  
**400 / 500 €**



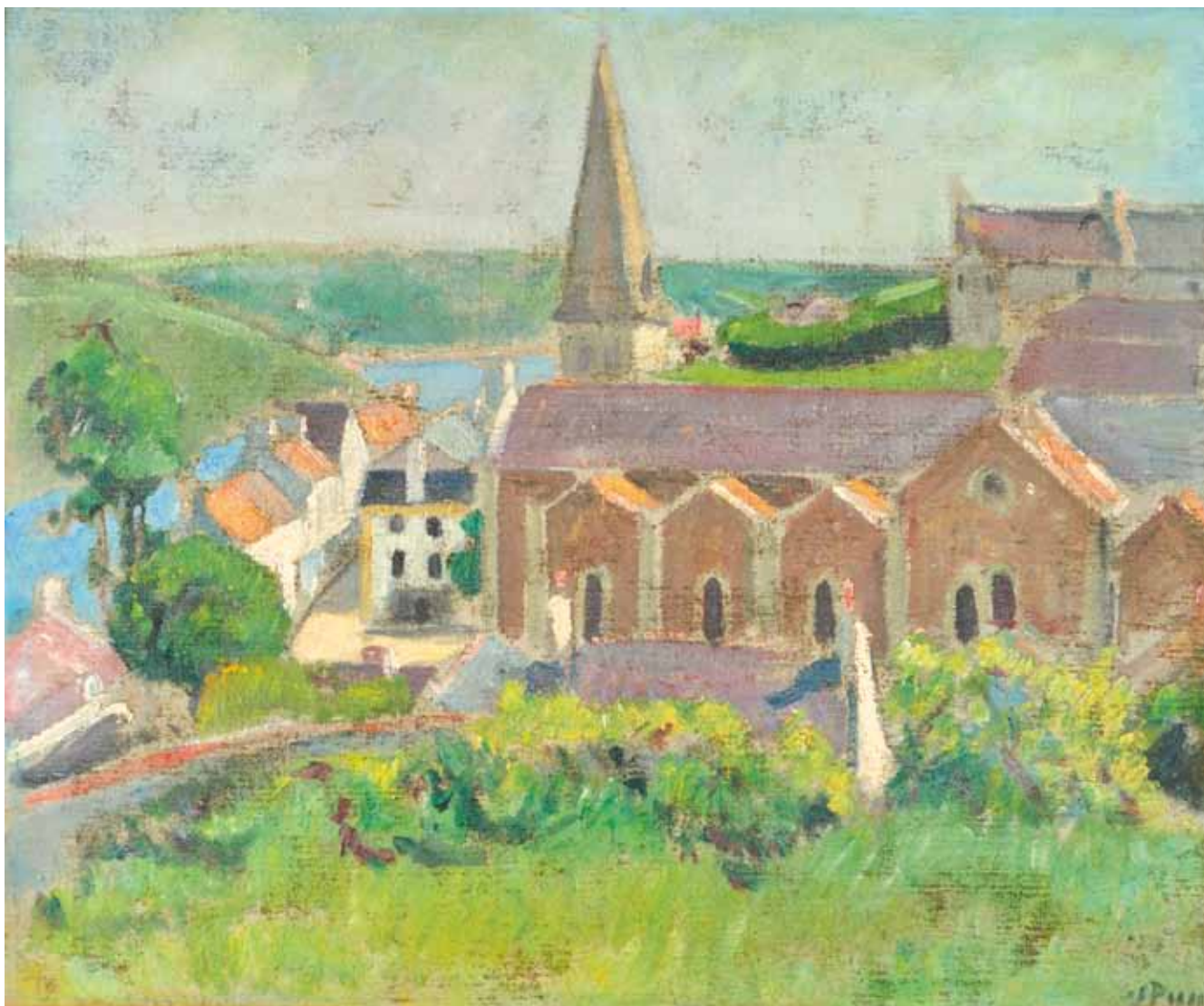
**LOUIS ICART (1888-1950)**  
*Modèle 2*  
 Eau-forte et pointe sèche en couleurs.  
 Signée en bas à droite et marquée E.A. (épreuve d'artiste).  
 À vue : 56 cm x 44 cm.  
*Bibliographie : Modèle répertorié sous le n° 424 dans Icart, the complete etchings, Schiffer book 2002.*  
**400 / 500 €**



**LOUIS ICART (1888-1950)**  
*Vitesse*  
 Eau-forte et pointe sèche en couleurs. Signée en bas à droite.  
 Tâche en partie gauche. Étiquette au dos Coursing I Louis Icart 6 rue Jadin.  
 À vue : 41,5 x 65 cm.  
*Bibliographie : Modèle répertorié sous le n° 311 dans Icart, the complete etchings, Schiffer book 2002.*  
**400 / 500 €**



**LOUIS ICART (1888-1950)**  
*Coursing II*  
 Eau-forte et pointe sèche en couleurs. Signée en bas à droite et marquée épreuve d'artiste. Étiquette au dos Coursing II Louis Icart 6 rue Jadin.  
 À vue : 41,5 x 65 cm.  
*Bibliographie : Modèle répertorié sous le n° 371 dans Icart, the complete etchings, Schiffer book 2002.*  
**400 / 500 €**



**JEAN PUY (1876 - 1960)**

*L'Eglise de Sauzon*

Huile sur toile.

Signée en bas à droite.

50 x 61 cm.

N°30516 du catalogue raisonné.

**16 000 / 18 000 €**

**JEAN PUY (1876-1960)**

*La mer dans les rochers de Belle Ile en Mer*

Huile sur carton.

Signée en bas à droite.

37 x 58,5 cm.

*Figurera dans les archives de l'association des amis de Jean Puy qui prépare le supplément du catalogue raisonné.*

*Amoureux fou de la mer et de l'océan, Jean Puy est un des rares artistes importants du début du XXème siècle à leur avoir consacré autant d'œuvres peintes. Dans ce tableau Jean Puy cherche à représenter la force fantastique de l'élément marin au contact de la roche. Dans un bouillonnement de blancs il parvient à donner l'illusion du mouvement de l'eau.*

**2 000 / 2 500 €**





**JOSÉ JIMENEZ Y ARANDA (1837-1903)**

*L'esplanade au temps du directoire*  
Huile sur papier. Signature partiellement effacée en bas à gauche.  
Située et datée Paris 1876 en bas à gauche.  
24 x 35 cm.

6 000 / 8 000 €



**CHARLES JOSEPH BEAUVERIE (1839 - 1923)**

*Attelage sous l'orage*  
Huile sur toile.  
Signée en bas à gauche.  
38 x 60,5 cm.

2 000 / 2 500 €



**ABEL BERTRAM (1871 - 1954)**

*Autoportrait présumé*  
Huile sur toile.  
Signée en bas au milieu.  
46 x 38 cm.

800 / 1 000 €



**ALEXANDRE SÉON (1855-1917)**

*Portrait de fillette*  
Sanguine et pastel sur papier bistre. Annotée «A Monsieur Kibourg, En belle sympathie, Alex Séon».  
À vue : 31,2 x 21,4 cm.

1 500 / 2 000 €



**JACQUES FRANÇOIS JOSEPH SWEBACH-DEFONTAINES (1769-1823)**

*La diligence*  
Huile sur toile. Signée en bas à droite.  
32 x 41 cm. Petite restauration.

3 000 / 4 000 €



**AMBROISE LOUIS GARNERAY (1783-1857)**

*La chasse à la baleine*  
Huile sur toile. Signée en bas à droite.  
38 x 46 cm.

4 000 / 5 000 €



**AUGUSTE CHABAUD (1882-1955)**

*Paysage à Gravesan, 1941*  
Huile sur papier collée sur isorel.  
24 x 33 cm.

250 / 300 €



**ANDRÉ DERAIN (1880 - 1954)**

*Pont dans un paysage provençal*

Huile sur toile.

Signée en bas à droite. Vers 1930.

60 x 73 cm.

*Ancienne collection Paul Guillaume. N°622 du catalogue raisonné de l'œuvre peint de André Derain.*

*Le retour au classicisme de Derain, après la débauche de couleurs du fauvisme, s'inscrit dans un courant quasi-mondial entre les années 1920 et 1930. Dans notre œuvre Derain se mesure avec élégance aux problèmes posés par le dessin et la couleur dans une composition équilibrée pleine de poésie.*

**12 000 / 15 000 €**



**HENRIETTE MOREL (1884 - 1956)**

*Chez l'épicière*

Huile sur panneau.

Signée en bas à droite.

32,5 x 40 cm.

**1 000 / 1 200 €**



**CHARLES DE TOURNEMINE (1812-1872)**

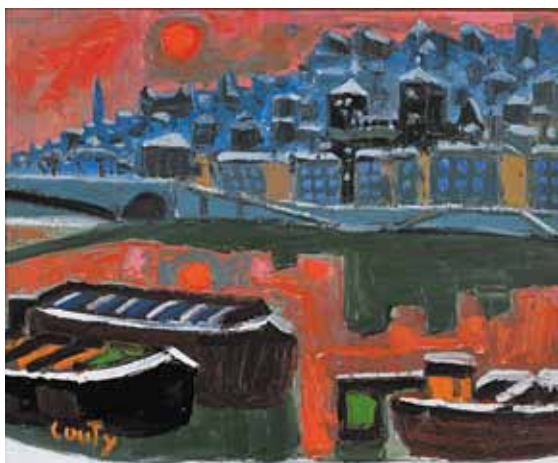
*Le repos des éléphants en Inde*

Huile sur toile. Signée en bas à droite.

46 x 81 cm.

Petite restauration. Petits éclats.

**8 000 / 10 000 €**



**JEAN COUTY (1907-1991)**  
*Soleil rouge sur Saint Jean à Lyon en hiver*  
 Huile sur toile.  
 Signée en bas à gauche. Contresignée au dos.  
 54 x 65 cm.

*Couty embrase le ciel au-dessus de la colline de Fourvière par un soleil d'hiver qui se reflète dans la Saône. Inlassablement l'artiste de Lyon saura mieux que quiconque rendre la majesté de la cité rhodanienne.*

**6 000 / 8 000 €**



**PAUL AIZPIRI (1919-)**  
*Fleurs dans un vase*  
 Huile sur toile.

Signée en bas à gauche. 55 x 46 cm.

**6 000 / 8 000 €**



**JEAN DÉSIRÉ BASCOLES (1886-1976)**

*Nature morte à Alger*

Huile sur papier collée sur panneau.

Signée en bas à gauche. Située Alger en bas à droite.

75 x 106 cm. Petite déchirure.

**1 800 / 2 000 €**



**YVONNE CANU (1921-2007)**

*Régates en préparation à St Tropez*

Huile sur toile. Signée en bas à droite.

Titrée, signée, numérotée 1021 au dos.

60 x 81 cm.

**4 500 / 5 000 €**



**GEORGETTE AGUTTE (1867-1922)**

*Les îles sur la Seine en Automne*

Huile sur toile.

Cachet de la signature en bas à droite et sur le châssis au dos.

73 x 92 cm.

**2 000 / 3 000 €**



**JAMES BUTLER (1931-)**

*Paysage, 1917*

Huile sur toile.

Signée et datée en bas à droite.

63,5 x 77 cm.

**600 / 800 €**





**HENRI LACHIEZE REY (1927 - 1974)**

*Le banquet*

Huile sur toile.

Signée et datée 64 en bas à droite.

65 x 81 cm.

Tamponnée Galerie de Bellecour Lyon au dos.

12 000 / 15 000 €



**CLAUDE VENARD (1913-1999)**

*Paysage printanier, vers 1970*

Huile sur toile.

Signée en bas à droite.

73 x 92 cm.

Porte au verso, l'inscription F.V.567. Très petits éclats.

6 000 / 8 000 €



**GRAU-SALA**

*Danseuses*

Huile sur toile.

Signée en bas à droite, située et datée Paris 1958.

60 x 73 cm.

8 000 / 10 000 €



**LADISLAUS BAKALOWITZ (1833-1903)**

*Jumeaux et leur père*

Huile sur toile.

Signée en bas à droite. Située Paris en bas à droite.

43 x 60 cm.

**6 000 / 8 000 €**



**FRANK BOGGS (1855-1926)**

*Bateau à Venise*

Huile sur toile.

Signée en bas à gauche.

45 x 75 cm.

**5 000 / 6 000 €**



**FRANÇOIS GALL (1912-1987)**

*Elégante sur le pont*

Huile sur isorel.

Signée en bas à gauche.

22.5 x 27 cm.

**1 500 / 1 800 €**

**JULES CAVAILLÈS  
(1901-1977)**

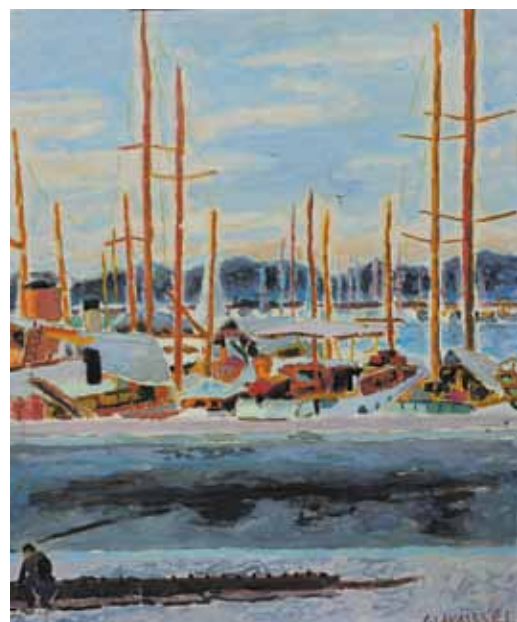
*Le port de Cannes*

Huile sur toile.

Signée en bas à droite.  
Contresignée et titrée au dos.

73 x 60 cm.

**4 500 / 5 000 €**



**WILLY EISENSCHITZ (1889-1974)**

*Ruelle sur les remparts*

Aquarelle sur papier.

Signée en bas à droite.

À vue, 37 x 50,5 cm.

**1 000 / 1 200 €**



**ADOLPHE APPIAN (1818 - 1898)**

*Attelage au bord de l'Ain*

Huile sur toile. Signée en bas à droite.

42 x 58 cm.

*Si Adolphe Appian a pu être classé parmi les pré-impressionnistes par les historiens de l'art, c'est à ce genre d'œuvres qu'il le doit. En effet, ici, tant la palette de l'artiste lyonnais qui n'a rien à envier par sa luminosité à celle de ses contemporains parisiens célèbres, que la touche enlevée montrent un artiste au plus près des effets sur le motif.*

**4 500 / 5 000 €**



**OLIVIER DEBRÉ (1920-1999)**

*Blanche Touraine aux tâches noires, 1985*

Huile sur toile. Signée, datée et titrée au dos.

100 x 100 cm.

*Provenance : Galerie Michel Guinle- La Main, Lyon, puis collection privée, Lyon.*

*Figure tutélaire de l'École de Paris de l'après-guerre, Olivier Debré aura toute sa vie produit des œuvres peintes d'une sensibilité et d'une richesse chromatique hors normes. Blanche Touraine aux tâches noires montre comment l'artiste, avec un minimum de moyens, parvient au maximum d'effet.*

**12 000 / 15 000 €**



**OSKAR MOLL (1875-1947)**

*Les champs, paysage impressionniste*

Huile sur toile. Signée en bas à droite.

58.5 x 64 cm.

**4 500 / 5 000 €**

**ROBERT PERNIN (1895-1975)**

*Composition*

Gouache sur papier.

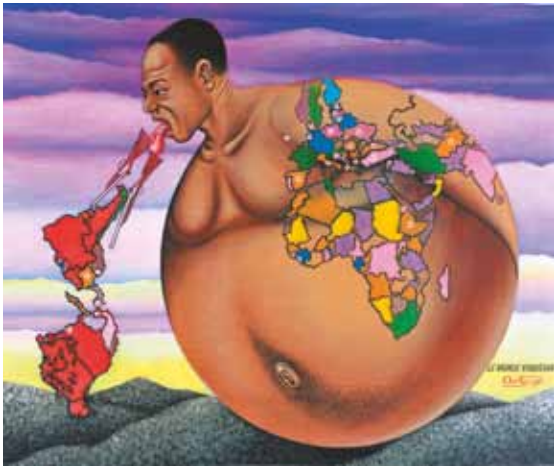
Cachet de la signature en bas à droite.

À vue : 49 x 49 cm.

*Ce sont dans ses gouaches des années 60 et 70 que Robert Pernin, après être passé par la figuration, le surréalisme et le cubisme, trouve une ultime source d'inspiration aux confins de l'abstraction et de la figuration dans une palette riche et subtile.*

**400 / 500 €**





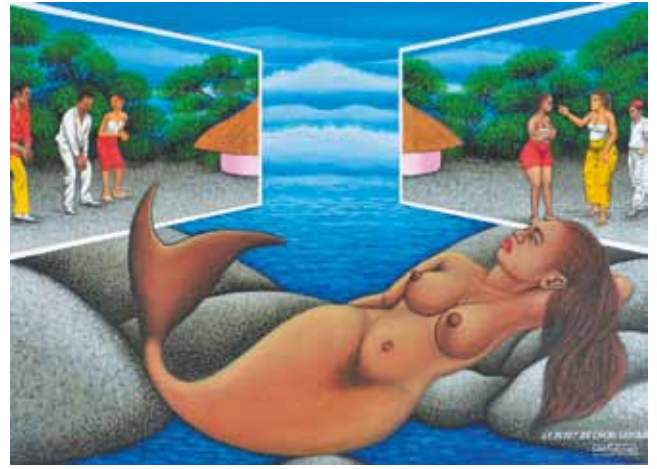
**CHÉRI SAMBA (NÉ EN 1956)**

*Le monde vomissant, 2003*

Acrylique sur toile. Signée, titrée et datée en bas à droite.

81 x 100 cm.

4 000 / 5 000 €



**CHÉRI SAMBA (NÉ EN 1956)**

*Le début de Chéri Samba, 2003*

Acrylique sur toile. Signée, titrée et datée en bas à droite.

73 x 101 cm.

6 000 / 8 000 €



**ROBERT PERNIN (1895-1975)**

*Composition*

Gouache sur papier. Cachet de la signature en bas à droite. À vue : 49 x 49 cm.

*Ce sont dans ses gouaches des années 60 et 70 que Robert Pernin, après être passé par la figuration, le surréalisme et le cubisme, trouve une ultime source d'inspiration aux confins de l'abstraction et de la figuration dans une palette riche et subtile.*

400 / 500 €



**MOKE (1950-2001)**

*Sans titre, 2001*

Acrylique sur toile.

Signée et datée en bas à droite.

145 x 91 cm.

Quelques soulèvements de la couche picturale et manques.

1 500 / 1 800 €



**PIERRE PELLOUX (1903-1975)**

*Refllet dans l'eau*

Pastel sur papier. Qui porte le cachet de la vente dans l'atelier Pelloux.

*Étude Chenu, Berard, Péron, Lyon 2011.*

43 x 63 cm.

200 / 300 €



**JEAN CHEVALIER (1913 - 2002)**

*Jaune aux jeux accents noirs*

Huile sur toile. Signée, titrée, datée 1991 au dos.

92 x 65 cm.

*L'œuvre est répertoriée dans les archives de l'association des amis de Jean Chevalier.*

1 200 / 1 500 €



**KUNIHIRO AMANO (1929-)**

*Distant memory, 1968*

Estampe gaufrée en couleur sur papier.

Titree, signée et justifiée 13 / 50 en bas à gauche dans la marge. Datée en bas à droite dans la marge.

À vue : 84 x 62 cm.

100 / 150 €



**PATRICE GIORDA (1952-)**

*Nu assis*

Dessin au fusain.

Signé en bas à droite.

40 x 28 cm.

200 / 300 €

**PHILIPPE PASQUA (1965-)**

*Tête les yeux fermés, 2010*

Technique mixte sur papier collé sur toile.  
Signée et datée en bas à droite. 200 x 148 cm.

14 000 / 16 000 €



**MARC DESGRANDCHAMPS (1960-)**

*Nu assis*

Lavis d'encre sur papier.

À vue 43,7 x 33 cm.

2 300 / 2 600 €

**SERGE CHARCHOUNE (1888-1975)**

*Gondola n°23, 1952*

Huile sur toile.

Signée et datée en bas à droite et signée, titrée et datée  
au dos. 30 x 59,5 cm.

Notre œuvre appartient à la série emblématique des «Gondola»  
de Charchoune. L'artiste joue avec la monochromie sans pour  
autant oublier la gestuelle ondulée qui le caractérise. Il participe à  
sa manière à l'abstraction de l'après-guerre en France.

10 000 / 12 000 €





**STÉPHANE BRACONNIER (1958-)**

*Le chemin*

Pigments et cire sur toile. Signé, daté aout 2006 et situé Voirac au dos  
210 x 210 cm

4 000 / 5 000 €



**PHILIPPE SABY VIRICEL ARTIAS, DIT ARTIAS (1912 - 2002)**

*Nu debout*

Huile sur papier collé sur toile.  
Signée et datée 69 en bas à droite.  
65 x 50,5 cm.  
Déchirure.

1 000 / 1 200 €



**PHILIPPE SABY VIRICEL ARTIAS, DIT ARTIAS (1912 - 2002)**

*Nu debout*

Huile sur toile.  
Signée et datée 62 en bas à droite.  
75 x 38 cm. Enfoncement et petit accident.

800 / 1 000 €



**HILARY DYMOND (1953-)**

*Composition végétale*

Huile sur panneau. Signée et tirée au dos.  
35 x 35 cm.

300 / 400 €



**GEORGE BOUCHE (1874-1941)**

*Nature morte aux fleurs et fruits*

Huile sur toile.

38 x 46 cm.



**JOANNES VEIMBERG (1918-1982)**

*Voiliers sur l'eau*

Huile sur toile. Tamponnée Joannes Veimberg au dos.

37,5 x 55 cm.

600 / 800 €

800 / 1 000 €



**SPENCER TUNICK (1967-)**

*NewcastleGateshead 5 (Baltic Centre for Contemporary Art), 2005*

C-print monté entre plexiglass.  
61 x 76 cm. Edition 13 / 20 + 3 épreuves d'artistes. Porte au dos le justificatif sur un cartel et la signature de l'artiste.

*Tout Lyon se souvient encore de la présence de Spencer Tunick à la Biennale d'Art Contemporain de Lyon en 2005. L'artiste américain avait convaincu plus de 400 Lyonnais à poser nu devant son objectif dans l'espace urbain de Lyon. Ici, la même année, ce sont des anglais qui posèrent.*

3 500 / 4 000 €



**CRISTINA TAVARÈS (1961-)**

*Paysage*

Huile sur toile. Signée et datée en bas à droite. 120,5 x 120,5 cm.

800 / 1 000 €

## CONDITIONS GENERALES DE VENTE

La maison de vente **CONAN HOTEL D'AINAY** (ci-après "CONAN"), SARL au capital de 10.000 €, enregistré au RCS sous le n° LYON 442 544 797 est une société de ventes volontaires de meubles aux enchères publiques, ayant reçu le n° d'agrément 2002-271, régie par la loi n°2000-642 du 10 juillet 2000 réformée par la loi n°2011-850 du 20 juillet 2011.

Conan agit comme mandataire du vendeur qui contracte avec l'acquéreur.

### 1. CONDITIONS DE VENTE

Les ventes sont faites au comptant et conduites en euros.

Les acquéreurs paieront, en sus des enchères, les frais de vente suivants, calculés sur le prix d'adjudication de chaque lot :

- 20,83% HT soit 25% TTC,

la TVA, au taux de 20%, étant réduite à 5,5% pour les ventes de livres.

### 2. EXPOSITION

L'exposition précédant la vente est ouverte à tous.

Tous les biens sont vendus dans l'état où ils se trouvent au moment de la vente avec leurs imperfections ou défauts.

Les acquéreurs potentiels sont invités à examiner avant la vente les biens pouvant les intéresser afin de prendre connaissance de leurs caractéristiques et de leurs éventuelles réparations ou restaurations.

Toute manipulation d'objet sera effectuée uniquement par le personnel de Conan.

Le ré-entoilage, le parquetage ou le doublage constituant une mesure conservatoire et non un vice, ne seront pas signalés. Les dimensions sont données à titre indicatif.

Aucune réclamation ne sera possible relativement aux restaurations d'usage et petits accidents, ou aux différences entre le bien et sa reproduction photographique.

Les estimations sont fournies à titre purement indicatif. Elles ne comprennent pas les frais de vente visés ci-dessus.

En cas de modification d'une estimation ou d'une caractéristique portée au catalogue ou dans la publicité, l'annonce sera faite en début de vente et mentionnée au procès-verbal de la vente.

### 3. PARTICIPATION AUX ENCHERES

3.1 La participation à une vente aux enchères entraîne obligatoirement l'acceptation des présentes conditions générales de vente, telles que modifiées le cas échéant par des avis écrits ou oraux qui seront dans ce cas, portés au procès-verbal de la vente.

Tout enchérisseur s'engage irrévocablement à régler le prix d'adjudication. Chaque enchérisseur est réputé agir pour son propre compte, sauf accord exprès de Conan, auquel cas l'enchérisseur se porte fort de l'exécution, par la personne pour laquelle il se porte acquéreur, de l'ensemble des obligations mises à la charge de l'acheteur.

#### 3.2 Participation en salle

Le mode usuel pour enchérir consiste à être présent dans la salle.

Les acquéreurs potentiels sont invités à se faire connaître avant la vente afin de permettre l'enregistrement de leurs données personnelles, de se voir attribuer un numéro d'enchérisseur et de remettre une garantie de paiement. A la demande de Conan, ils devront justifier de leur identité. Dans l'hypothèse où l'adjudicataire ne se sera pas fait enregistrer avant la vente, il devra obligatoirement le faire dès l'adjudication du lot prononcée.

#### 3.3 Ordre d'achat /enchères par téléphone

Si un enchérisseur ne peut assister à la vente, Conan pourra :

. soit exécuter ses ordres d'achat donnés préalablement par écrit et en euros ;

Dans l'hypothèse où Conan est porteuse de plusieurs ordres d'un même montant, elle donne la priorité à l'ordre

reçu le premier ; elle pourra informer ses donneurs d'ordres de cette situation avant la vente, sans révéler l'identité des autres enchérisseurs ;

. soit joindre l'acquéreur potentiel par téléphone durant la vente afin de lui permettre d'enchérir en direct.

Les ordres et demandes de téléphone doivent être envoyés par écrit au plus tard 24H avant la vente, et accompagnés d'une copie de pièce d'identité en cours de validité et d'un relevé d'identité bancaire ou d'une lettre accréditive de la banque :

- par télécopie au 04 78 61 07 95  
- par email à : [conan@interencheres.com](mailto:conan@interencheres.com)  
- directement au personnel de CONAN

Conan et les experts chargés d'exécuter gracieusement et confidentiellement ces ordres d'achat ou téléphoniques ne peuvent être tenus pour responsables en cas d'erreur ou d'omission dans leur exécution, ou de problème de liaison téléphonique.

#### 3.4 Enchères via [www.interencheres-live.com](http://www.interencheres-live.com)

Pour les ventes permettant une participation aux enchères en ligne, les enchérisseurs qui le souhaitent pourront participer à distance via le site [www.interencheres-live.com](http://www.interencheres-live.com), soit en direct en ligne pendant la vente, soit en laissant un ordre d'achat secret ; ils sont invités à se reporter aux CGV dudit site.

En plus des frais de vente visés au § 1, les adjudicataires via [www.interencheres-live.com](http://www.interencheres-live.com) payeront 3% HT, soit 3,60% TTC supplémentaires, calculés sur le prix d'adjudication.

### 4. LA VENTE

4.1 Les enchères sont placées sous la direction du commissaire-priseur qui a seul la faculté de diriger la vente aux enchères de la manière qui lui paraît la plus opportune et d'adjuger le lot mis en vente.

Il peut refuser toute enchère, décider de retirer tout lot de la vente, de réunir ou de séparer les lots.

Si une erreur est constatée ou une contestation soulevée au moment de la vente ou juste après l'adjudication, le commissaire-priseur peut décider d'annuler cette adjudication et poursuivre les enchères, de remettre en vente le lot litigieux, ou de le retirer de la vente, sans que la responsabilité de Conan puisse être recherchée.

En cas de double enchère reconnue effective par le commissaire-priseur, le lot sera remis en vente sur décision de celui-ci au prix proposé par les derniers enchérisseurs, toute personne présente pouvant alors de nouveau participer aux enchères.

#### 4.2 Adjudication

L'adjudicataire sera le plus offrant et dernier enchérisseur. Aucune réclamation ne sera recevable dès l'adjudication prononcée, les expositions ayant permis aux acquéreurs de constater l'état des objets présentés.

L'adjudication est faite par la prononciation du mot "Adjugé" accompagnant le coup de marteau, et réalise la transmission de propriété, les risques inhérents étant alors à la charge de l'acquéreur.

Il appartiendra à ce dernier de faire assurer le lot dès l'adjudication. Il ne pourra recourir contre Conan en cas de vol, de perte ou de dégradation de son lot.

#### 4.3 Droit de préemption de l'Etat français

L'Etat peut exercer sur toute vente publique d'œuvre d'art un droit de préemption sur les biens proposés à la vente, par déclaration du représentant de l'Etat aussitôt prononcée l'adjudication de l'objet.

L'Etat dispose d'un délai de quinze jours pour confirmer l'exercice de son droit de préemption. En cas de confirmation, il se substitue à l'adjudicataire.

#### 4.4 Paiement

Le prix de vente est payable exclusivement en Euros au comptant :  
- par chèque bancaire tiré sur une banque française (le retrait des lots pourra être différé jusqu'à l'encaissement effectif) ;  
- en espèces, dans la limite de 3000€, ou de 15000€ pour les seules personnes justifiant d'une résidence fiscale à l'étranger et n'agissant pas pour les besoins d'une activité professionnelle (prix d'adjudication et frais de vente) ;

- par carte bancaire sauf american express ;  
- par virement bancaire en euros sur le compte de CONAN du montant exact de la facture ; l'acquéreur supporte seul les frais bancaires ;

CREDIT LYONNAIS / LCL 150 boulevard de la Croix-Rouge, 69001 LYON IBAN : FR 52 3000 2010 3400 0007 9417 C43 Code SWIFT : CRLYFRPP
--

#### 4.5 Défaut de paiement

A défaut de paiement de l'adjudicataire, et après mise en demeure restée infructueuse, Conan ayant reçu mandat du vendeur à cet effet, pourra décider de procéder à la remise en vente du bien sur folle-enchère de l'adjudicataire défaillant dans un délai de trois mois suivant l'adjudication, ou à défaut, de constater la résolution de plein droit de la vente, et ce sans préjudice de tout dommage et intérêt à la charge de l'adjudicataire défaillant.

En outre, Conan se réserve de lui réclamer :

- des intérêts au taux légal majoré de cinq points,  
- le paiement de la différence entre le prix d'adjudication initial et le prix d'adjudication sur folle enchère s'il est inférieur (sans pouvoir prétendre au surplus s'il est supérieur), ainsi que des coûts générés par les nouvelles enchères.

Conan se réserve d'exclure de ses ventes futures tout adjudicataire défaillant, et de déclarer l'incident de paiement au Registre central de prévention des impayés visé au § 7.2 ci-dessous.

### 5. EXPORTATION

L'exportation de tout bien hors de France peut être sujette à autorisations (certificats d'exportation, autorisations douanières). Il est de la responsabilité de l'acheteur de vérifier les autorisations requises.

La TVA sur les frais ne pourra être remboursée que sur présentation d'un justificatif douanier d'exportation ouvrant droit à ce remboursement.

### 6. ENLEVEMENT DES ACHATS

Le lot ne sera délivré à l'acquéreur qu'après paiement intégral du prix, des frais et taxes. Son enlèvement devra intervenir dans les plus brefs délais, le stockage ne pouvant entraîner aucune responsabilité de CONAN.

Le transport des lots s'effectue à la charge et aux risques des acquéreurs. Une décharge de responsabilité sera demandée à l'acquéreur qui souhaiterait faire envoyer ses lots par voie postale par Conan.

En cas de non retrait des lots dans un délai de 30 jours ouvrés après la vente, le stockage et la manutention des lots seront facturés à l'acquéreur à raison de 3€ HT par jour calendaire et par lot payables préalablement au retrait.

### 7. DONNEES PERSONNELLES - AUTRES DISPOSITIONS

7.1 Les informations recueillies sur les formulaires d'enregistrement pour participer à la vente sont obligatoires pour le traitement des adjudications.

Toute personne peut s'opposer pour motif légitime à leur traitement ultérieur, en adressant une demande écrite accompagnée d'une copie de sa pièce d'identité à CONAN par courrier ou par email.

7.2 CONAN est adhérente au Registre central de prévention des impayés des commissaires-priseurs auprès duquel les incidents de paiement sont susceptibles d'inscription. Les droits d'accès, de rectification et d'opposition pour motif légitime sont à exercer par le débiteur concerné auprès du SYMEV, 15 rue Fressinet, 75016 Paris.

7.3 Les dispositions des présentes sont indépendantes les unes des autres, la nullité de l'une d'entre elle ne pouvant entraîner l'inapplicabilité des autres.

7.4 La loi française régit seule les présentes conditions générales de vente. Toute contestation qui leur serait relative sera tranchée par le tribunal compétent du ressort de Lyon (France).

## Ordre d'achat ou Demande de téléphone

Nom : ..... Adresse : .....  
 Prénom : .....  
 Téléphone : ..... Mail : .....

Vente : .....

Date de la vente :    □ □   □ □   20 □ □

Après avoir pris connaissance des conditions de vente, je déclare les accepter et vous prie d'acheter ou de m'appeler (cocher Tél) lors de la vente mentionnée ci-dessus le(s) numéro(s) suivant(s) aux limites indiquées et aux conditions habituelles de vente.

N°	Désignation	Montant de l'ordre hors frais	Tél
.....	.....	..... €	<input type="radio"/>
.....	.....	..... €	<input type="radio"/>
.....	.....	..... €	<input type="radio"/>
.....	.....	..... €	<input type="radio"/>
.....	.....	..... €	<input type="radio"/>
.....	.....	..... €	<input type="radio"/>
.....	.....	..... €	<input type="radio"/>
.....	.....	..... €	<input type="radio"/>
.....	.....	..... €	<input type="radio"/>
.....	.....	..... €	<input type="radio"/>
.....	.....	..... €	<input type="radio"/>
.....	.....	..... €	<input type="radio"/>
.....	.....	..... €	<input type="radio"/>
.....	.....	..... €	<input type="radio"/>
.....	.....	..... €	<input type="radio"/>

Les Commissaires-Priseurs et les Experts se chargent d'exécuter gratuitement les ordres d'achat qui leur seront confiés, en particulier, pour les amateurs ne pouvant assister à la vente. Les ordres d'achat sont une facilité pour les clients. Les Commissaires-Priseurs et les Experts ne sont pas responsables pour avoir manqué d'exécuter un ordre par erreur ou pour toute autre cause. Nous prions les personnes qui nous confient des ordres d'achat de bien vouloir nous remettre un RIB et une copie de pièce d'identité.

Les informations recueillies sur les formulaires d'enregistrement sont obligatoires pour participer à la vente puis pour la prise en compte et la gestion de l'adjudication. Vous pouvez vous opposer pour motif légitime à leur traitement ultérieur, en adressant une demande écrite accompagnée d'une copie de votre pièce d'identité à la société CONAN par courrier ou par email.

La SVV CONAN est adhérente au Registre central de prévention des impayés des commissaires priseurs auprès duquel les incidents de paiement sont susceptibles d'inscription. Les droits d'accès, de rectification et d'opposition pour motif légitime sont à exercer par le débiteur concerné auprès du Symev 15 rue Fressinet 75016 PARIS.

Signature