



# CONAN

HÔTEL D'AINAY

BELLE VENTE MOBILIÈRE,  
OBJETS D'ART, BIJOUX, TABLEAUX  
JEUDI 21 JUILLET À 18H30  
AU DOMAINE DE DIVONNE





# CONAN

HÔTEL D'AINAY

**BELLE VENTE MOBILIÈRE,  
OBJETS D'ART, BIJOUX, TABLEAUX**  
**JEUDI 21 JUILLET À 18H30**

**DOMAINE DE DIVONNE  
AVENUE DES THERMES  
01220 DIVONNE LES BAINS**

**JOURNÉES D'EXPERTISES GRATUITES  
PENDANT LES EXPOSITIONS PUBLIQUES,  
EN PRÉSENCE DE NOS EXPERTS**

**Mercredi 20 juillet** de 11h à 19h - **Jeudi 21 juillet** de 11h à 17h

Renseignements pendant les expositions : 04 50 40 34 62

Experts :

**Mobilier et objets d'art :**

**Pierre BOURGEOIS**

+33 (0)6 12 38 32 32

Expert CNES

**Bijoux :**

**Cabinet MELY-MURE**

+33 (0)4 72 56 77 60

**Tableaux modernes et contemporains :**

**Olivier HOUG**

+33 (0)6 07 38 28 35

Expert CNES

Suivez la vente Domaine de Divonne et participez en direct sur

**Drouot** LIVE WOOD

**live** interencheres-live.com  
enchères LIVE et ordres d'achat secrets

**invaluable**  
The world's premier auctions

Tous les lots sont visibles sur **www.conanauction.fr**

Vente en live sur **www.interencheres-live.com**, **www.drouotlive.com**  
et **www.invaluable.com**

**Commissaire-priseur habilitée : Cécile Conan-Fillatre**

8, rue de Castries - 69002 Lyon - Tél : +33 (0)4 72 73 45 67 - Fax : +33 (0)4 78 61 07 95

contact@conanauction.fr

Agrément n° 2002-271

# JEUDI 21 JUILLET À 18H30

## MOBILIER & OBJETS D'ART

### FURNITURE & WORKS OF ART

---



**1 COFFRET** en bois naturel gravé, excavé et amati en brettüre. De forme rectangulaire, ouvrant sur le dessus par un couvercle.

L'ensemble est orné de scènes de mât de cocagne animées de personnages et animaux en farandoles, dans un encadrement de bordures d'entrelacs feuillagés, ponctué de putti, aigle bicéphale et oiseaux, encadrés de deux réserves ornées de déesses en armure sur un pavement en forme d'écusson, à fond de damier.

Garnitures en acier.

Fin du XVI<sup>ème</sup> siècle - début du XVII<sup>ème</sup> siècle.

H. 25 cm - L. 61 cm - P. 37 cm.

*Little wooden Chest sculpted and engraved.*

*Work of the end of 16<sup>th</sup> century/beginning of 17<sup>th</sup> century. 2 500 / 3 000 €*

**2 GRANDE VASQUE** en marbre rouge de Vérone, de forme ovale, bandeau à godrons cannelés.

Elle repose sur un piédocouche.

Travail italien, XVI<sup>ème</sup> siècle.

Vasque : H. 34 cm - L. 120 cm - P. 55 cm.

Pied : H. 46 cm - L. 46 cm.

*Red Verona marble basin with gadroons decoration. This one is standing on a pedestal. Italian work of the 16<sup>th</sup> century. 10 000 / 12 000 €*







**3 PAIRE DE LIONS** sculptés en ronde bosse en pierre de Vincenza.  
Travail italien, XIX<sup>ème</sup> siècle.  
H. 104 cm - L. 44 cm - P. 104 cm.  
Vendus sur désignation.

*Pair of Vincenza stone lions.  
Italian work of the 19<sup>th</sup> century.*

18 000 / 20 000 €

**4 GRANDE TABLE** rectangulaire en noyer à bandeau droit garni de deux tiroirs. Elle repose sur quatre pieds balustre reliés par une entretoise circulaire sur pieds-boules.

Dessus plateau bois.  
Italie, fin du XVII<sup>ème</sup> siècle.  
H. 84,5 cm - L. 241 cm - P. 81,5 cm.

*Italian walnut wood table with two drawers.  
End of the 17<sup>th</sup> century.*

3 500 / 4 000 €



**5 CASSONE** en bois mouluré, sculpté et marqueterie en perspective de cubes.

Les encadrements sont sculptés de godrons, feuillages, fruits et branchages, les panneaux et le dessus sont en marqueterie de cubes et rosaces alternées. Il repose sur des pieds antérieurs griffés.

Italie, XVII<sup>ème</sup> siècle.  
H. 51 cm - L. 148 cm - P. 51 cm.  
Restaurations.

*Inlaid Walnut Chest. Work from Italia, 17<sup>th</sup> century.*

3 500 / 4 500 €



**6 SIX CHAISES** de salle à manger à haut dossier en noyer patiné et tourné en balustre, piètement en H.

Époque Louis XIII.  
H. 112 cm - L. 54 cm.

*Six walnut wood Dining room chairs.  
Work of Louis XIII period.*

5 000 / 6 000 €





**7 PARAVENT** à quatre feuilles en tapisserie de Flandres, composé de bandes ornées de deux cartouches à fond de paysage alternés de chutes de feuillages, fruits, satyres enlacés, oiseaux, putti, et masques.  
XVII<sup>ème</sup> siècle.  
H. 205 cm - L. 184 cm.  
Restaurations.  
**17<sup>th</sup> century Tapestry from Flanders. Four-Panel screen.** 10 000 / 12 000 €



**8 GRAND CARTEL ET SON SOCLE** en marqueterie Boulle d'écaillés brunes et laiton, riche ornementation de bronzes ciselés et dorés tels : cornières, chutes en feuillages, amortissement, Renommée, femme et oiseau.  
Mouvement de Clouzier à Paris, cadran à cartouches à chiffres romains.  
Socle à tablette échancrée reposant sur trois consoles (petites réparations, manque les marteaux).  
Époque Louis XIV.  
H. 127 cm.  
**Louis XIV Boulle Cartel.**  
**The movement is signed "Clouzier à Paris".**  
6 000 / 8 000 €



**9 MOUVEMENT D'HORLOGE** au coq à une cloche, cadran en laiton à cartouches de chiffres romains.  
Fin du XVII<sup>ème</sup> siècle.  
H. 34 cm - L. 22 cm.  
**Clock movement depicting a rooster and a bell.**  
**Work of the end of the 17<sup>th</sup> century.** 800 / 1 000 €



**10 PORTE-TORCHÈRE** en bois doré, richement sculpté et ajouré de godrons, rinceaux feuillagés et coquilles, repose sur un piètement tripode.  
XIX<sup>ème</sup> siècle, dans le style Louis XIV.  
H. 141 cm - D. 26 cm.  
**Louis XIV style giltwood pedestal table.**  
**Work of the 19<sup>th</sup> century.** 3 200 / 3 500 €





### 11 COMMODE MAZARINE

En marqueterie Boulle, inspirée de décor "à la Bérain" en écailles de tortue teintées rouge, laiton gravé et nacres, à décor de rinceaux, grotesques, coquilles, anges, daïs, personnages antiques, feuillages, temples, singes, dragons... dans un décor architectural.

Elle ouvre en façade en arbalète à cinq tiroirs sur quatre rangs, à traverses intercalaires, le plateau de forme rectangulaire à décor de grotesques est cerné d'une lingotière et agrafes d'angles.

Ornementation de bronzes ciselés, dorés, montants en chutes sur pieds de biche, tablier, entrées de serrures aux sphinges, poignées mobiles sur attaches feuillagées.

Époque Louis XIV.

H. 83 cm - L. 119 cm - P. 66,5 cm.

Ce type de décor marqueté mélangeant arabesques, personnages, grotesques et rinceaux est directement inspiré des planches de l'ornemaniste Jean Bérain dont le recueil publié en 1711 "Oeuvre de Jean Bérain recueillies par les soins de sieur thuret" inspira de nombreux ébénistes parisiens à la fin du XVII<sup>ème</sup> et au début du XVIII<sup>ème</sup> siècle comme Nicolas Sageot mais aussi Noël Gérard (voir P. Grand, "Le mobilier Boulle et les ateliers de l'époque", L'Estampille, février 1993, pp. 48-70).

**Ormolu-mounted, brass-inlaid, red tortoiseshell and Boulle marquetry commode.**

**The Boulle inlay, within a Bérainesque frame, incorporates sophisticated singeries and grotesque decoration depicting grotto scenes of classical gods with attendant monkeys taking the place of traditional fauns. The richly embellished desk top is centred by a classical grotesque depicting Diane holding a arc and bird, (in the Baroque fashion). She is flanked to the right by putto seated, holding a Phoenix and putto playing flute to the left**

**Sides decorated with trophy and monkeys.**

**Above two short drawers and three long drawers each with simulated panels, the sides decorated conformingly.**

**Louis XIV period, 18<sup>th</sup> century.**

**Ornamentation of Gilt-Bronze Mounted.**

**Restaurations.**

**The source for the intricate design of arabesque and grotesque can be found in the work of French artists, Jean Cotelle (1607-1676), Jean Le Pautre (1617-1682), Paul Androuet Du Cerceau (c. 1630-1713), and most directly Jean Bérain (1639-1711), whose designs for ornament were published in the late seventeenth century.**

**140 000 / 150 000 €**



### 12 GRAND MIROIR à pareclozes en bois sculpté et doré à décors de rinceaux, feuillages, fleurs, grenade, et chimères.

Travail parisien, époque Régence.

H. 178 cm - L. 113 cm.

Restaurations.

**French Regency Carved Giltwood Mirror.**

**Mirror adorned with chimeras, floral, foliate patterns and pomegranate. Its gilding is original. Parisian work from the Regency period.**

**14 000 / 16 000 €**

### 13 MIROIR en bois sculpté et doré, cadre de rinceaux et coquilles surmonté d'un fronton ajouré orné de casques, dauphins, étendard et marguerites.

Début du XVIII<sup>ème</sup> siècle.

H. 88 cm - L. 48 cm.

Restaurations.

**French Carved Giltwood Mirror**

**Mirror adorned with floral, foliate patterns and a helmet. Work of the beginning of the 18<sup>th</sup> century.**

**1 500 / 2 000 €**





13<sup>BIS</sup>

**13<sup>BIS</sup> GLACE** dans un cadre à larges doucines renversées en placage de ronce de noyer et de moulures aux tarabiscots, noircis.

Sud Ouest, XVII<sup>ème</sup> siècle.

H. 70 cm - L. 62 cm.

*17<sup>th</sup> century South West of France Mirror.*

**1 200 / 1 500€**

**14 CARTEL ET SA CONSOLE** en placage d'amarante, avec incrustation de laiton et bronze ciselé et doré à décor de rinceaux, palmettes, surmonté d'un chérubin.

Cadran en bronze ciselé et doré à douze cartouches émaillés à chiffres romains bleu marine.

Tirette de sonnerie à la demande.

Époque Régence.

Travail parisien, signé Thuret à Paris.

Cartel : H. 48 cm - L. 26 cm - P. 17 cm.

Console : H. 27 cm - L. 30 cm - P. 17 cm.

Restaurations.

*French Regency cartel and its cul de lampe inlaid with amaranth.*

*Parisian work signed Thuret Paris.*

**7 000 / 9 000 €**

**15 PAIRE DE CHENETS** en bronze doré représentant des personnages accroupis richement habillés.

Époque Régence.

H. 33 cm - L. 25 cm - P. 50 cm.

*French Regency Gilt Bronze Chenets.*

**3 500 / 4 000 €**



15



14

**16 ECRAN DE CHEMINÉE**

en bois doré à décor de coquilles, consoles affrontées et feuillages.

Époque Régence.

Tapisserie au point du XIX<sup>ème</sup> siècle.

H. 98 cm - L. 70 cm - P. 38 cm.

Reprises à la dorure.

*French Regency wooden gilt screen and 19<sup>th</sup> century tapestry*

**2 500 / 3 000 €**



16

**17 FONTAINE** dans le style Régence en marbre rouge royal

Son bassin rectangulaire à doucines moulurées est orné en son centre d'une coquille sculptée.

Elle est supportée par un socle en tronc de cône inversé aux montants antérieurs arrondis et d'une applique en console feuillagée au centre.

Elle repose sur une plinthe ornée d'un bec de corbin.

Crachoir de fontaine en fonte, à tête de lion provenant probablement d'une fontaine de la ville de Lyon.

Travail du XIX<sup>ème</sup> siècle, montage ancien.

H. 105 cm - L. 80 cm - P. 38 cm.

*Beautiful Garden Fountains.*

*Marble garden fountain decorated with shell and floral patterns. Its iron cast lion's head spillway is typical of the city of Lyon and was probably taken from a public fountain. French work of the 19<sup>th</sup> century.*

**5 000 / 8 000 €**



17





18

**18 SUITE DE SIX FAUTEUILS** à la reine à fond de canne en hêtre patiné, mouluré et sculpté de croisillons, feuillages et coquilles.

Accotoirs en coup de fouet, ceintures chantournées, cintrées en façade. Ils reposent sur des pieds cambrés réunis par une entretoise en "X".

Travail parisien, époque Régence.

H. 91 cm - L. 62 cm - P. 52 cm.

Restaurations d'entretien.

*Suite of Six Caned French Regency Armchairs "à la Reine".*

*Suite of six caned French Regency armchairs in beech wood sculpted of acanthus leaves, shell and geometric patterns. Parisian work of the Regency period.*

13 000 / 15 000 €

**19 TABLE À GIBIER**, galbée sur trois faces, en chêne mouluré et sculpté de coquilles et feuillages.

Le bandeau chantourné est sculpté de coquilles et feuillages. Elle repose sur quatre pieds cambrés sur enroulements en escargot.

Dessus de marbre rouge veiné blanc, cerné d'un bec de corbin.

Début du XVIII<sup>ème</sup> siècle.

H. 82 cm - L. 147 cm - P. 67 cm.

Restaurations d'entretien.

*French Regency Wildfowl Oak Table.*

14 000 / 16 000 €



19

**20 COMMODE TOMBEAU** en bois de rose, bois teinté et filets de buis. Elle ouvre par quatre tiroirs sur trois rangs. Sa façade et ses côtés sont galbés. Elle est ornée de bronzes dorés finement ciselés à têtes de faunes et d'hommes-lions stylisés pour les serrures et de motifs feuillagés et de chimères pour les chutes.

Dessus de marbre Brèche d'Alep.

Époque Régence.

Travail parisien attribué à François Mondon (1694-1770).

H. 85,5 cm - L. 131 cm - P. 64,5 cm.

*French Regency Commode*

*Commode tombeau inlaid with tulipwood. Exceptional carved gilded bronze representing faun heads, lions-men and chimera. Marble top Breche d'Alep. Parisian work attributed to François Mondon (1694-1770).*

19 000 / 20 000 €



20



20



**21 PAIRE DE FAUTEUILS** à la Reine en noyer mouluré et sculpté de feuilles d'acanthé, de coquilles et grenades éclatées. Ceintures chantournées, moulurées et sculptées de fleurettes. Reposent sur quatre pieds cambrés se terminant en enroulements. Garniture de tapisserie au point. Travail de la vallée du Rhône, XVIII<sup>ème</sup> siècle. H. 101 cm - L. 68 cm - P. 56 cm. Restaurations d'entretien.

*Pair of French Regence Armchairs "à la Reine". Pair of French Regence armchairs in walnut sculpted of acanthus leaves, shell and pomegranate. Tapestry "au point." Work from the Rhone Valley of the 18<sup>th</sup> century.*

7 000 / 9 000 €

**22 PAIRE DE FAUTEUILS** "coin de feu" en bois naturel mouluré et sculpté de rinceaux, feuillages et coquilles, pieds et consoles cambrés. Époque Régence. H. 103 cm - L. 72 cm. Restaurations.

*Pair of French Regency wooden armchairs "coin du feu".* 8 000 / 10 000 €

**23 GRAND BUREAU PLAT** de milieu en placage de bois de violette en opposition. La ceinture droite est chantournée et ouvre en façade à trois tiroirs. Elle est à décor de réserves dessinant des croisillons et repose sur quatre pieds cambrés. Le dessus garni de cuir dans un entourage de bande de placage cernée d'une lingotière à agrafes. XVIII<sup>ème</sup> siècle.

Ornementation de bronzes dorés tels : entrées de serrures en masques d'hommes, poignées tombantes godronnées sur collerettes à fleurons, chutes en espagnolettes et sabots de biches. H. 74,5 cm - L. 150 cm - P. 74 cm. Restaurations, reprises au placage.

*French Regency desk opening by three drawers inlaid with kingwood and decorated with ormolu. French work of the Regency period.*

25 000 / 30 000 €



**24 COMMODE** en placage de loupe d'amboine, noyer, filets de palissandre et buis. Galbée sur trois côtés, elle ouvre en façade à trois rangs de tiroirs sur traverses intermédiaires garnies de laiton. Leurs façades sont ornées de trois réserves. Le plateau est orné de motifs géométriques dans un entourage de lingotière en laiton doré. Les côtés sont à motifs de losanges dans une réserve rectangulaire. Les montants antérieurs droits sont foncés de cannelures en laiton. Traverses à goussets et clochetons et tablier découpé. Garniture de bronzes tels : poignées mobiles à godrons sur attaches aux valets, entrées aux sphinges, chutes et sabots feuillagés, tablier à masques et feuillages. Époque Régence, début du XVIII<sup>ème</sup> siècle. Travail dauphinois à rapprocher de l'exécution de Thomas Hache à Grenoble. Restaurations, reprises aux placages. H. 87 cm - L. 145 cm - P. 68 cm.

*Regency Commode Dauphinoise close to the work of Thomas Hache. Commode inlaid with burr amboine, walnut and rosewood. Brass traverses and bronze ornament. Work from the Dauphinois close to the work of Thomas Hache (1664-1747).* 18 000 / 20 000 € illustration page 11







24



24



25

**25 RÉGULATEUR DE PARQUET**

de forme violonée en placage de bois de rose, violette et amarante, cadran en bronze doré à cartouches émaillés blancs de chiffres arabes et romains et phases de la lune. Belles garnitures de bronzes ciselés et dorés tels : feuillages d'amortissement, chutes de feuilles, coquilles, guirlandes, baguettes d'encadrement et masques.

XVIII<sup>ème</sup> siècle.

Travail parisien, caisse estampillée Antoine Foullet, reçu maître le 17 février 1749.

H. 238 cm - L. 50 cm - P. 29 cm.

Restaurations.

*Exceptional French Louis XV Rosewood and Tulipwood Tall Case Clock.*

*Exceptional French regulateur in rosewood and tulipwood ornated with superb carved gilt bronze. Its 'mouvement' in enamel gives the faces of the moon and it is signed by Cormasson in Paris. Parisian work stamped by Pierre Antoine Foullet reçu maître February 17<sup>th</sup> 1749. All the mechanism work perfectly.*

25 000 / 30 000 €



26

**26 PETIT CARTEL D'ALCÔVE** et sa console en placage d'écailles

brunes, avec incrustations de laiton à la façon Boulle, garniture de bronzes ciselés et dorés à décor de rinceaux, palmettes, surmonté d'un coq.

Cadran en bronze ciselé et doré à douze cartouches en émail à chiffres romains bleu marine.

Tirette sonnante à la demande par trois cloches, mouvement à répétition.

Époque Régence.

Travail parisien, signé Barthélémy Pia, horloger installé rue des Petits-Champs à Paris.

Cartel : H. 46 cm - L. 24 cm - P. 12 cm.

Console : H. 20 cm - L. 25 cm - P. 14 cm.

Restaurations.

*Small Cartel of the Regency Period.*

*Clock drawstring time demand. Strikes the hour, half and quarter with three different bells. Tortoiseshell and brass, decorated with carved and gilt bronzes. Signed by Barthelemy Pia in Paris.*

8 000 / 10 000 €



27

**27 PAIRE D'APPLIQUES** en bronze doré à deux bras de lumière ajourés.

Époque Louis XV.

H. 51 cm - L. 32 cm - P. 17 cm.

*Pair of French Louis XV Sconces.*

*Pair of sconces, french work of the Louis XV period.*

7 000 / 9 000 €



28

**28 PAIRE D'APPLIQUES** en bronze doré à deux bras de lumière feuillagés.

XIX<sup>ème</sup> siècle, dans le style Louis XV.

H. 48 cm.

*Pair of Louis XV style Gilt bronze sconces with two arms. Work of the 19<sup>th</sup> century.*

1 000 / 1 200 €

**29 PAIRE DE CHENETS** en bronze doré à décor de deux putti sur socle rocaille feuillagé.

XIX<sup>ème</sup> siècle, dans le style Louis XV.

H. 32 cm - L. 28 cm.

*Pair of ormolu firedogs with children on rococo base. 19<sup>th</sup> century, in the style of the Louis XV period.*

1 300 / 1 500 €

**30 ENCRIER DE BUREAU** en placage de palissandre présentant un compartiment à porte-plumes, et deux compartiments à encre en laiton ajouré.

Il est supporté par quatre pieds d'angles en bronze à têtes de béliers stylisés. Époque Louis XV.

H. 8 cm - L. 40 cm - P. 29 cm.

Restaurations.

*Louis XV Rosewood and Ormolu Inkwell.*

*Inkwell in rosewood, ormolu and brass with a penholder and a blotter compartment. French work of the Louis XV period.*

3 500 / 4 000 €



30



29

**31 CABINET** en placage d'écaille teintée rouge, palissandre, bois fruitier noirci, ébène et filets d'ivoire.

Il ouvre sur trois rangs par quatre tiroirs à fond d'écailles dans un encadrement de baguettes moulurées, prise par des boutons d'ivoire tournés.

Le dessus et les côtés sont en marqueterie de décors géométriques, les arrêtes de façade incrustées d'ivoire.

Travail flamand du XVIII<sup>ème</sup> siècle.

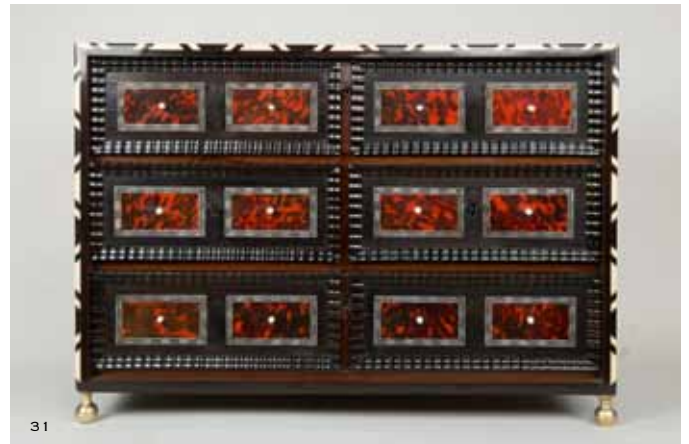
H. 47 cm - L. 67 cm - P. 27 cm.

Restaurations.

*Flemish tortoiseshell and rosewood Cabinet opening with 4 drawers with ivory handles.*

*Flemish work of the 18<sup>th</sup> century.*

3 800 / 4 000 €



31



31





32

**32 PAIRE DE CHENETS** en bronze redoré figurant deux amours musiciens au tambourin et aux flûtes assis sur des feuillages.

XVIII<sup>ème</sup> siècle.

H. 38 cm - L. 35 cm - P. 20 cm.

*Pair of brass firedogs decorated with "amours" playing music.*

18<sup>th</sup> century.

1 500 / 2 000 €



34

**36 PAIRE DE SCULPTURES** en bois doré représentant deux angelots sur guirlandes fleuries et feuillagées en termes, supportant une corbeille de fruits.

Italie, XVIII<sup>ème</sup> siècle.

H. 70 cm.

Restaurations, accidents.

*Pair of gilded and carved wood cherubs.*

Italy, 18<sup>th</sup> century.

1 500 / 2 000 €



33

**33 PAIRE D'APPLIQUES** en bronze ciselé et doré composées de trois bras de lumière en branchage entrelacé.

XIX<sup>ème</sup> siècle, dans le style Louis XV.

H. 50 cm - L. 40 cm.

*Three branch wall-lights in chased and gilded bronze. Louis XV style.*

19<sup>th</sup> century.

2 800 / 3 000 €

**34 PAIRE DE CHENETS** en bronze doré à décor de têtes de femmes et rinceaux feuillagés.

XIX<sup>ème</sup> siècle, dans le style Régence.

*Pair of women head french ormolu chenets.*

19<sup>th</sup> century, in the style of the French Regency period.

800 / 1 000 €

**35 PAIRE DE BOUGEOIRS** en bronze doré, base chantournée, sur fût balustre, orné de feuillages, canneaux, et rubans tressés.

XIX<sup>ème</sup> siècle, dans le style Louis XV.

H. 22,5 cm.

*Pair of gilded and chased brass candlesticks.*

19<sup>th</sup> century, in the style of Louis XV period.

400 / 600 €



35



36



**37 BEAU MIROIR** en bois sculpté et doré, baguettes d'encadrement à raies de cœurs et perles, cubes de raccordement en rosaces.  
Fronton ajouré, sculpté d'une colombe, carquois, feuilles d'olivier, et flûtes au tour d'un petit miroir circulaire.  
France, XVIII<sup>ème</sup> siècle.  
H. 145 cm - L. 77 cm.  
Restaurations.

**Gilded and carved wood mirror.**  
France, 18<sup>th</sup> century. 750 / 900 €



**38 MIROIR** en bois sculpté et doré, cadre sculpté de coquilles et rinceaux surmonté d'un fronton ajouré à corbeille, coquilles et fleurs.  
France, époque Régence.  
H. 93 cm - L. 48 cm.

**Gilded and carved wood pediment-mirror.**  
France, Regency period. 1 250 / 1 500 €



**39 IMPORTANT MIROIR** en bois sculpté, ajouré et doré à encadrement mouluré, fronton, chutes et encadrements ajourés de feuillages et coquilles.  
Italie, époque Louis XV.  
H. 202 cm - L. 140 cm.  
Restaurations.

**Giltwood mirror with elaborately-carved scrolling acanthus.**  
Italy, Louis XV period. 6 000 / 8 000 €

**40 SALON** composé d'un canapé corbeille et de deux fauteuils cabriolets en bois doré, mouluré, sculpté de coquilles et feuillages, garnis d'une soierie à fleurs.  
Fin du XIX<sup>ème</sup> siècle, dans le style Louis XV.  
Restaurations.

**Suite of French gilt seat furniture.**  
Comprising a sofa, two armchairs.  
End of the 19<sup>th</sup> century, in the style of Louis XV period.

1 500 / 2 000 €



**41 PETITE TABLE À ÉCRIRE** en bois de placage de satiné et bois de rose, plaquée en opposition, ouvre par un tiroir latéral dans le bandeau chantourné en accolade.

Elle repose sur quatre pieds cambrés, garnis de sabots feuillagés.  
Dessus garni de cuir dans un entourage de bandes, cerné d'une lingotière.  
XVIII<sup>ème</sup> siècle.

H. 70 cm - L. 80,5 cm - P. 47,5 cm.  
Restaurations.

**Little inkstand table in satinwood plating. Mold in gilded brass and leather top. Open with a deep drawer on the side.**  
Curved feet with gilded brass.  
18<sup>th</sup> century.

1 500 / 2 000 €





42



42

**42 TABLE CHIFFONNIÈRE** de milieu marquetée en opposition, quatre-quart ou chevron de bois de rose, bois de violette et amarante, ouvrant en façade par trois tiroirs, le premier garni d'une tablette et écrivain. Elle repose sur quatre pieds cambrés reliés par une tablette d'entrejambe. Le dessus est à baguettes d'encadrement. Travail parisien, époque Louis XV. Garniture de bronzes dorés, entrées de serrures, sabots. H. 65 cm - L.40 cm - P.30 cm. Restaurations d'entretien.

*Elegant Small French Chiffonniere Table. Tulipwood, kingwood and amaranth. Opening by three drawers.*

3 000 / 4 000 €



43

**43 PETITE ÉTAGÈRE MURALE** en noyer ouvrant en façade à deux vantaux galbés. Côtés droits chantournés en façade à la partie supérieure et réunis par deux tablettes. XVIII<sup>ème</sup> siècle. H. 75,5 cm - L. 45 cm - P. 20 cm. Restaurations d'entretien.

*18<sup>th</sup> century walnut wood wall shelf.*

800 / 1 000 €



45

**44 MIROIR VÉNITIEN** en bois doré, mouluré, sculpté de coquilles et feuillages. Le miroir est gravé d'une femme à l'antique sous un dais. Travail italien, XVIII<sup>ème</sup> siècle. H. 74,5 cm - L. 43 cm. Restaurations.

*18<sup>th</sup> century venetian giltwood mirror. The mirror is engraved and silvered. Original Gilt and Mirror.*

1 000 / 1 200 €



44

**45 PAIRE DE FAUTEUILS À LA REINE** en bois naturel, mouluré et sculpté de feuillages et de fleurs.

Accotoirs garnis de manchettes sur consoles en coup de fouet. Ceintures chantournées et sculptées reposant sur quatre pieds cambrés. Époque Louis XV. Estampillés de Nicolas Blanchard, reçu maître en 1738. H. 95 cm - L. 69 cm - P. 58 cm. Restaurations d'entretien.

*Pair of Louis XV armchairs stamped by Nicolas Blanchard, "reçu maître en 1738".*

7 000 / 9 000 €



46

**46 MEUBLE À HAUTEUR D'APPUI** en placage et marqueterie de satiné, bois de rose, amarante, et filets clairs, galbé sur trois côtés. Il ouvre en façade par deux tiroirs dans le bandeau, sur deux vantaux.

La marqueterie dessine des réserves à médaillons. Montants antérieurs pincés, traverses chantournées. XVIII<sup>ème</sup> siècle.

Porte une estampille "FL", François Lebesgue mort en 1765. Dessus de marbre griotte, cerné d'un bec de corbin. Garniture de bronzes dorés.

H. 115 cm - L. 128 cm - P. 61 cm. Restaurations, reprises de placage.

*Rare French Louis XV Buffet Bahut Stamped by Lebesgue. Beautiful satinwood and tulipwood marquetry. Work of the Louis XV period stamped by François Lebesgue (death : 1765).*

6 000 / 8 000 €



47



47

**47 BELLE ENCOIGNURE** en placage de bois de satiné et amarante.

Galbée en façade, elle ouvre à un vantail marqueté d'un branchage fleuri.

Montants plaqués en chevron formant réserves. Base socle à trois pieds cambrés.

Garniture de bronzes dorés et ciselés tels : encadrement feuillagé, chutes, sabots et tablier.

Dessus de marbre brèche cerné d'un bec de corbin.

XVIII<sup>ème</sup> siècle.

Travail parisien attribué à Jean-Pierre Latz (1691 - 1754).

H. 94 cm - L. 53 cm - P. 53 cm.

Restaurations, reprises au placage.

*Exceptional Louis XV Encoignure Attributed to Latz.*

*Floral marquetry in amaranth and satinwood with an exceptional bronze decorum. Attributed to Jean-Pierre Latz (1691-1754).*

14 000 / 16 000 €

**48 CONSOLE GALBÉE** sur trois faces, en bois doré, sculptée à décors de feuillages. La ceinture chantournée est ajourée, sculptée en son centre d'un couple d'oiseaux sur un branchage animé d'une tortue et d'un serpent, l'ensemble sous une couronne comtale feuillagée.

Les traverses latérales sont sculptées et ajourées de feuillages. Elle repose sur quatre pieds à forte cambrure sculptés, terminés en enroulements intérieurs.

Dessus de marbre griotte cerné d'un bec de corbin.

Époque Louis XV.

Travail du sud de la France, première moitié du XVIII<sup>ème</sup> siècle.

H. 139 cm - L. 88 cm - P. 76 cm.

Restaurations d'entretien.

*French giltwood console.*

*Work from the South of France during the first half of the 18<sup>th</sup> century.*

18 000 / 20 000 €



48



49

**49 GRANDE TABLE À GIBIER** en bois sculpté, doré de rinceaux, quadrillages, coquilles et feuillages.

Entablement droit sculpté d'entrelacs, tablier galbé et chantourné, sculpté à fond de décors à la Reine et croisillons et d'un cartouche central feuillagé, ajouré.

Elle repose sur quatre pieds à forte cambrure, épaulement sculpté de coquilles, terminés par un enroulement en escargot.

Dessus de marbre rouge-royal cerné d'un bec de corbin.

Travail d'Ile-de-France, première moitié du XVIII<sup>ème</sup> siècle.

H. 86 cm - L. 171 cm - P. 76 cm.

Restaurations, reprises à la dorure.

*Wildfowl Table in Giltwood of the Regency Period.*

*Its front is sculpted with acanthus leaves and lilies. Each side are sculpted with a "décor à la reine" (flowers into lattice pattern). The four legs are richly sculpted with acanthus leaves, lilies and volutes. Exceptional rouge-royal marble top. Work of the 1<sup>st</sup> half of the 18<sup>th</sup> century period from Ile-de-France.*

25 000 / 30 000 €





**50 PAIRE DE FAUTEUILS CABRIOLET** en bois mouluré, sculpté, redoré.

Dossiers en cabriolet moulurés et sculptés d'agrafes florales et d'un coeur en cartouche.

Accotoirs garnis de manchettes sur supports en coup de fouet, ceinture moulurée et chantournée, reposent sur quatre pieds cambrés sculptés de fleurs et feuilles d'acanthé.

Époque Louis XV.

Travail parisien estampillé Jean-Baptiste Tiliard (1686-1767).

H. 88 cm - L. 62 cm - 52 cm.

Restaurations.

*Exceptional Pair of Giltwood Armchairs by Jean-Baptiste Tiliard.*

*Pair of giltwood armchairs of the Louis XV period carved with exceptional sculpture of flowers, acanthus leaves and heart in a cartouche. Parisian work stamped by Jean-Baptiste Tiliard (1686-1767).*

16 000 / 18 000 €



**51 PAIRE DE FAUTEUILS À LA REINE** en bois mouluré, sculpté de fleurs, feuillages et doré.

Dossier en dos d'âne, reçoit des accotoirs garnis de manchettes sur des consoles en S.

Ceintures moulurées et chantournées, reposent sur quatre pieds cambrés.

Époque Louis XV.

Garnitures à châssis recouvertes de soieries.

Travail parisien attribué à Jean-Baptiste Meunier reçu maître en 1739.

H. 94 cm - L. 71 cm - P. 55 cm.

Restaurations d'entretien, reprises à la dorure.

*Pair of Armchairs, Louis XV Period.*

*Pair of giltwood armchairs of the Louis XV period carved with flowers and acanthus leaves. Back, base and armrests removable. This Parisian work is attributed to Jean-Baptiste Meunier (declared master cabinet maker in 1739).*

14 000 / 15 000 €



**52 TABLE CONSOLE** en noyer mouluré et sculpté, la ceinture chantournée, moulurée et sculptée de feuillages et bouquets fleuris. Elle repose sur quatre pieds cambrés terminés en pieds de biches, les antérieurs ont les épaulements sculptés de feuillages.

Dessus de marbre brèche de La Mure, cerné d'un bec de corbin.

Travail grenoblois, XVIII<sup>ème</sup> siècle.

Porte sur la traverse arrière une étiquette "Hache à Grenoble", étiquette V, vers 1769-1771.

H. 89,5 cm - L. 156 cm - P. 68,5 cm.

Restaurations.

*Louis XV Walnut Table à Gibier. Work of Grenoble, sticker of Hache fils.*

18 000 / 20 000 €



**53 CONSOLE** en bois sculpté et ajouré à motifs de guirlandes, coquilles et feuillages, reposant sur quatre pieds cambrés à double volute réunis par une entretoise ornée en son centre d'une coquille ajourée.

Italie, XVIII<sup>ème</sup> siècle.

Dessus de marbre veiné .

H. 91,5 cm - L. 133 cm - P. 66,5 cm.

*Carved and finished wood console.*

*Italy, 18<sup>th</sup> century.*

6 000 / 8 000 €





**54 AUBUSSON.** Grande tapisserie en verdure représentant un sous-bois traversé d'un ruisseau animé de volatiles sur un arrière fond de château, bordures feuillagées.  
Début du XVIII<sup>ème</sup> siècle.  
H. 276 cm - L. 420 cm.  
Restaurations, accidents.

*18<sup>th</sup> Century French Aubusson Tapestry, depicting waders in a wood.*  
**7 000 / 9 000 €**

**55 DEUX MIROIRS** formant pendant en bois doré, sculpté de feuillages et ajouré.  
Travail italien, XVIII<sup>ème</sup> siècle.  
H. 82 cm - L. 55 cm.  
*Two sculpted gilt wood Mirrors.*  
*Italian work of the 18<sup>th</sup> century.*

**1 200 / 1 500 €**



**57 PAIRE DE CHENETS** en bronze doré à décor d'enfants sur consoles rocaille feuillagées.  
XVIII<sup>ème</sup> siècle.  
H. 25 cm - L. 25 cm.  
*Pair of ormolu andirons, cast with children on rococo C-scroll base.*  
*18<sup>th</sup> century.*

**2 000 / 2 500 €**



**56 CARTEL D'ALCÔVE** en bronze ciselé, doré et ajouré à décor de feuillages et d'un chinois sous un dais, cadran émaillé blanc, à chiffres romains, mouvement de Courtois à Paris.  
XVIII<sup>ème</sup> siècle.  
H. 80 cm - L. 40 cm.

*Fine and large Louis XV ormolu cartel clock. The cast rocaille and foliate surmounted by a seated Chinese man.*  
*The movement is signed Courtois in Paris, France, 18<sup>th</sup> century.*  
**10 000 / 12 000 €**



**58 GRAND FAUTEUIL** à dossier plat en noyer patiné, mouluré et sculpté de rinceaux, coquilles, fleurettes et feuillages, accotoirs à manchettes, repose sur des pieds cambrés.  
Époque Louis XV.  
H. 110,5 cm - L. 71 cm.  
Restaurations.

*Louis XV walnut wood big Armchair.*  
**1 500 / 2 000 €**





59

**59 TABLE À JEUX** rectangulaire en noyer, ouvrant par quatre tiroirs en ceinture chantournée et reposant sur quatre pieds galbés terminés par des sabots de biche.  
Dessus garni de cuir dans un encadrement de baguettes.  
XVIII<sup>ème</sup> siècle.  
H. 73 cm - L. 90 cm - P. 69 cm.  
Restaurations.

**18<sup>th</sup> century walnut wood game table.**

**3 000 / 4 000 €**



61



61



61

**61 GRAND BUREAU** de milieu en placage de bois de rose et bois de violette en opposition, ouvrant en façade à trois tiroirs.

Dessus chantourné, garni d'un cuir cerné de bandes en placage et agrafes de bronzes. Pieds cambrés, belle garniture de bronzes dorés tels : poignées, entrées, chutes à bustes féminins et sabots.  
XIX<sup>ème</sup> siècle, dans le style Louis XV.  
H. 76,5 cm - L. 170 cm - P. 83,5 cm.  
Restaurations.

**Important rosewood desk.**

**France, 19<sup>th</sup> century, in the style of the Louis XV period.**

**4 500 / 5 000 €**



60

**60 PETITE TABLE CHIFFONNIÈRE** en merisier incrusté de filets d'amarante et d'un bouquet de fleurs sur le plateau, ouvrant en façade par trois tiroirs dont le premier en écritoire, repose sur quatre pieds cambrés. Estampillée de J.B. Tuart, reçu Maître en 1741 et poinçon de Jurande JME.  
Époque Louis XV.  
H. 68 cm - L. 42,5 cm - P. 31 cm.  
Restaurations.

**Louis XV cherry wood Chiffonniere table stamped by J.B. Tuart, "reçu maître en 1741" and JME.**

**2 800 / 3 000 €**





62

**62 COMMODE TOMBEAU** galbée sur trois faces, en placage de bois de rose et bois de violette, dessinant des réserves rectangulaires à encadrement de filets composites à la grecque, ouvrant à cinq tiroirs sur trois rangs, le premier divisé en deux. Garniture de bronzes ciselés, dorés tels : entrées de serrures, poignées, sabots et chutes. Dessus de marbre gris des Ardennes, cerné d'un bec de corbin. Époque Louis XV. H. 64,5 cm - L. 130 cm - P. 85 cm. Restaurations d'entretien.

**Louis XV commode, kingwood and rosewood, gilt bronze. 18<sup>th</sup> century.**



7 000 / 9 000 €

**63 BUREAU DE PENTE DE MILIEU**, en placage de bois de violette marqueté en feuilles en ailes de papillon et dessinant des croisillons, ouvre par un abattant découvrant casiers, tablette à secret et six tiroirs. Il ouvre par deux tiroirs en ceinture chantournée et cintrée et repose sur quatre pieds cambrés. Ornementation de bronzes feuillagés, ciselés et dorés. Époque Louis XV.

Estampillé J.B. Hédouin, reçu Maître en 1738, H. 92,5 cm - L. 97,5 cm - P. 49 cm. Restaurations.

**Louis XV Slant top desk, every faces, inlaid with kingwood. Opening with an abattant showing a rack, a secret and 6 drawers, 2 drawers on belt. Ornamented with chiselled and gilt bronze. Stamped by J.B. Hédouin, "reçu maître en 1738".** 10 000 / 12 000 €



64

**64 PAIRE DE LARGES BERGÈRES CABRIOLET** en bois naturel mouluré et sculpté de fleurettes et feuillages, accotoirs garnis de manchettes, ceinture chantournée, repose sur des pieds cambrés. Époque Louis XV.

H. 98 cm - L. 78 cm. Restaurations.

**Pair of large Louis XV wooden wing chairs.**

8 000 / 10 000 €



63



63



65

**65 BUREAU MAZARIN** d'applique, décoré à la façon de la laque japonaise à fond noir et décors polychrome et or, de paysages arborés et fleuris. Il ouvre en façade à sept tiroirs cintrés encadrant un vantail central et en retrait.

Il repose sur un piètement à huit pieds balustre reliés par des entretoises en "X".

Travail européen, XVIII<sup>ème</sup> siècle. H. 79 cm - L. 120 cm - P. 61 cm. Accidents, restaurations.

**Mazarin desk with European Lacquer, 18<sup>th</sup> century.**

12 000 / 15 000 €



**66 COMMODE TOMBEAU** galbée sur trois faces, en placage en bois de violette contrarié dessinant des réserves rectangulaires. Elle ouvre en façade à cinq tiroirs sur trois rangs, le premier divisé en trois. Garniture de bronzes feuillagés tels : entrées de serrures, poignées fixes, chutes et tablier.

Dessus de marbre griotte, cerné d'un bec de corbin. XVIII<sup>ème</sup> siècle.

Estampille de Jean-Charles Ellaume, maître le 6 novembre 1754.

H. 87 cm - L. 129 cm - P. 67 cm.

Restaurations, reprises au placage.

**Commode Tombeau Stamped by Jean-Charles Ellaume, "reçu maître le 6 novembre 1754".**

**Chest of five drawers with great bronze decoration.**

12 000 / 15 000 €



66



67

**67 GRANDE CONSOLE** galbée sur trois faces en bois doré et sculpté de coquilles, fleurs, feuillages, rubans. La ceinture chantournée sculptée de feuillages est en façade ornée d'un cartouche ajouré sculpté d'un bouquet fleuri. Elle repose sur quatre pieds cambrés terminés en enroulements.

Époque Louis XV.

Dessus de marbre vert cerné d'un bec de corbin.

H. 86 cm - L. 167 cm - P. 71 cm.

Restaurations.

**Louis XV giltwood console with a green marble top.**

11 000 / 13 000 €



69



69

**68 GRAND BUREAU** à cylindre en placage de bois de rose, en ailes de papillon, marqueté de rinceaux, d'amarante et de réserves d'instruments de musique. Le cylindre ouvert découvre six tiroirs et deux serres papiers. Dans le bandeau à caisson, il ouvre à cinq tiroirs. Il repose sur des pieds cambrés. Garniture de bronze dorés, feuillagés, tels chutes et entrées de serrures.

XVIII<sup>ème</sup> siècle, attribué à Denis GENTY cité maître en 1754.

"À la fois ébéniste et marchand de meubles, il jouit d'une grande réputation auprès d'une riche clientèle aristocratique".

H. 120 cm - L. 144 cm - P. 80 cm.

Restaurations d'entretien.

**Louis XV rosewood cylinder desk, with floral and musical trophies.**

**Ormolu pierced gallery, keyholes and handles.**

**France, 18<sup>th</sup> century. Attributed to Denis GENTY, cabinetmaker and furniture dealer, his clientele is composed by wealthy aristocrats.**

20 000 / 25 000 €



68



68

**69 COMMODE** galbée sur trois faces en marqueterie de bois de violette dessinant un décor géométrique.

Elle ouvre en façade à deux rangs de tiroirs et deux vantaux latéraux, elle repose sur quatre pieds cambrés.

Riche ornementation de bronzes ciselés et dorés tels : chutes feuillagées, boutons de tirage en ergot sur feuillages ajourés et entrées de serrures.

Dessus de marbre rouge veiné blanc cerné d'un bec de corbin.

Époque Louis XV. Travail étranger, probablement Allemagne.

H. 83 cm - L. 127 cm - P. 60 cm.

Restaurations.

**Louis XV kingwood curved commode ornamented with chiselled and gilt bronze.**

**Work attributed to Germany.**

30 000 / 40 000 €



70



70

**70 DEUX MIROIRS EN PENDANT** en bois sculpté, laqué, doré, mouluré, à décor de fleurettes, feuillages, masques et têtes de lions.

Italie, XVIII<sup>ème</sup> siècle.  
H. 186 cm - L. 99 cm.

Restaurations.

*Pair of Italian giltwood and painted wood mirror.*  
*Italy, 18<sup>th</sup> century.*

10 000 / 12 000 €



73

**72 PAIRE DE FAUTEUILS À LA REINE** en bois relaqué, mouluré et sculpté de fleurettes et feuillages.

Dossiers violonnés, accotoirs droits garnis de manchettes reposant sur des consoles mouvementées.

Ceintures chantournées et sculptées en leur centre d'une fleurette.

Repose sur un piètement cambré.

France, XVIII<sup>ème</sup> siècle.

Garniture de tapisserie de bouquets fleuris.

H. 97,5 cm - L. 60 cm - P. 57 cm.

Restaurations, accidents.

*Pair of "à la Reine" armchairs.*

*France, 18<sup>th</sup> century.*

1 800 / 2 000 €

**73 PAIRE DE FAUTEUILS À LA REINE** en bois relaqué, mouluré et sculpté de fleurettes. Accotoirs et consoles d'accotoirs en S, reposent sur quatre pieds cambrés.

XVIII<sup>ème</sup> siècle.

Recouverts d'un tissu d'Isabelle de Borchgrave, styliste Belge.

H. 96,5 cm - L. 60 cm - P. 57 cm.

*Pair of patinated wood chairs.*

*France, 18<sup>th</sup> century.*

*The pattern on the back of the chairs is from the famous Belgian designer Isabelle de Borchgrave.*

1 200 / 1 500 €

**74 ÉTAGÈRE D'APPLIQUE** ouvrant par deux vantaux marquetés de fleurs dans des encadrements en amarante, surmontés de deux étagères, aux côtés d'encadrement découpés.

XVIII<sup>ème</sup> siècle.

H. 80,5 cm - L. 53 cm - P. 21 cm.

*18<sup>th</sup> century wall shelf inlaid of flowers in a frame of amaranth.*

2 500 / 3 000 €



71

**71 GRAND MIROIR** en bois sculpté et doré, baguettes d'encadrement sculptées d'entrelacs, de feuillages, angles à réserves et fronton sculpté de coquilles et feuillages.

France, XVIII<sup>ème</sup> siècle.

H. 183 cm - L. 102 cm.

Restaurations.

*Important 18<sup>th</sup> century mirror with gilded and carved wood frame.*

4 500 / 5 500 €



74



72





**75 MEUBLE À HAUTEUR D'APPUI** en placage de bois de violette. Il ouvre dans le bandeau par un rideau à lamelles, une tirette-écrioire, deux vantaux et un repose pieds.

Dessus de marbre brèche d'Alep cerné d'une galerie ajourée.

Garniture de bronzes dorés tels : filets d'encadrement.

Italie (Gênes ?), XVIII<sup>ème</sup> siècle.

H. 112 cm - L. 80.5 cm - P. 40 cm.

Restaurations.

*Tulipwood side cabinet, the "Brèche d'Alep" marble top with a pierced gilt gallery above tambour shutters, a drawer hiding a writing case. Italy, probably Genoa, 18<sup>th</sup> century.*

3 500 / 4 500 €

**76 ÉTAGÈRE D'ANGLE** en noyer ouvrant par deux petits vantaux cintrés, marquetés d'une croix de Malte.

Côtés en pyramide découpée reliant deux plateaux.

XVIII<sup>ème</sup> siècle.

H. 108,5 cm.

*18<sup>th</sup> century walnut wood corner shelf opening with two doors inlaid with a rose.*

1 200 / 1 500 €

**77 COMMODE TOMBEAU** en placage de noyer, amarante et merisier, dessinant des réserves rectangulaires à fond de cubes dans un encadrement de filets à la grecque.

Elle ouvre à trois rangs de tiroirs.

Est de la France, XVIII<sup>ème</sup> siècle.

Garniture de bronzes tels : poignées fixes feuillagées, entrées de serrures, clochetons et sabots.

Dessus de marbre rouge veiné blanc, cerné d'un bec de corbin.

H. 86,5 cm - L. 145 cm - P. 74 cm.

Restaurations.

*Gilt-bronze mounted amaranth, cherry wood and walnut wood commode, with red marble top.*

*East of France, 18<sup>th</sup> century.*

3 500 / 4 000 €

**78 MIROIR** en bois sculpté et doré, encadrement à godrons, sculpté de coquilles alternées de feuillages fleuris. Fronton ajouré orné de coquilles ajourées.

Début du XVIII<sup>ème</sup> siècle.

H. 84 cm - L. 58 cm.

Restaurations, reprises à la dorure, miroir postérieur.

*Gilded wood mirror with carved scrolling acanthus.*

*18<sup>th</sup> century.*

600 / 800 €



**79 VIERGE À L'ENFANT** en bois sculpté, polychromé et doré. XVIII<sup>ème</sup> siècle.

H. 50 cm - L. 14,5 cm - P. 12 cm.

Manques.

*18<sup>th</sup> century Virgin Mary with Child.*

*Polychrome and gilt wood.*

900 / 1 000 €



**80 BOITE À PARFUMS** en marqueterie de cubes, bois de rose, violette et buis.

Garnitures, bouchons des flacons en argent massif.  
XVIII<sup>ème</sup> siècle.

H. 16,5 cm - L. 23 cm - P. 20 cm.

*18<sup>th</sup> century tulipwood Perfume necessaire.  
The caps are in solid silver.*

900 / 1 000 €

**81 COFFRET** marqueté en bois de rose et filet de bois teinté, ancienne cave à liqueur.

XVIII<sup>ème</sup> siècle.

H. 21 cm - L. 31,5 cm - P. 24 cm.

*18<sup>th</sup> century tulipwood Small box.*

*This small box was a cave à liqueur.*

900 / 1 000 €

**82 PETITE PENDULE** en bronze doré reposant sur un socle rectangulaire, supportant une colonne surmontée d'un mouvement dans un entourage de feuillages. Entourée d'un ange à compas et d'un globe terrestre. Fin du XVIII<sup>ème</sup> siècle.

H. 25 cm - L. 15 cm.

*Small gilded and chased bronze clock, end of the 18<sup>th</sup> century.*

600 / 800 €



**83 ENFANT** cueillant du raisin et branchages fleuris en porcelaine polychrome de Meissen.

XVIII<sup>ème</sup> siècle.

Monté sur une terrasse ajourée en bronze doré au XIX<sup>ème</sup> siècle.

H. 20,5 cm - L. 29 cm - P. 11 cm.

*Polychrome Meissen porcelain Child picking grapes.*

*Polychrome porcelain from Saxony flowers.*

*Porcelain of the 18<sup>th</sup> century and bronze of the 19<sup>th</sup> century.*

2 000 / 3 000 €



**84 GROUPE EN PORCELAINE** polychrome de Meissen figurant une fermière nourrissant un dindon, un pigeon et une poule.

XVIII<sup>ème</sup> siècle.

L'ensemble monté sur une terrasse et branchages en bronze doré du XIX<sup>ème</sup> siècle.

H. 25 cm - L. 17 cm - P. 14 cm.

*Meissen Porcelain figure group depicting a farmer feeding animals.*

*Porcelain of the 18<sup>th</sup> century and bronze of the 19<sup>th</sup> century.*

2 000 / 3 000 €



85

**85 PLAT** rond en faïence à décor en camaïeu bleu d'une frise feuillagée, au centre cartouche d'Amours et cornes d'abondance (éclats).

Rouen, XVIII<sup>ème</sup> siècle.

D. 50 cm.

*Earthenware dish depicting horn of plenty and Putti.*

*Work from Rouen, 18<sup>th</sup> century. 1 500 / 2 000 €*



86

**86 GRAND PLAT** rond en faïence à décor rayonnant en camaïeu bleu.

Rouen, XVIII<sup>ème</sup> siècle.

D. 56 cm.

*Earthenware big dish.*

*Work from Rouen, 18<sup>th</sup> century. 1 500 / 2 000 €*





**87 PAIRE DE STATUES** en bois sculpté et peint, poupées de théâtre montées sur socles.  
Chine, fin du XVIII<sup>ème</sup> - début du XIX<sup>ème</sup> siècle.  
H. 43 cm - L. 20 cm.  
Restaurations.

*Pair of polychrome wood chinese statues. These statues were theater dolls. Chinese work of the end of the 18<sup>th</sup> century/beginning of the 19<sup>th</sup> century.*

1 000 / 1 200 €



**88 PAIRE DE VASES** en porcelaine de Chine à décor polychrome de branchages fleuris.  
XIX<sup>ème</sup> siècle, Canton.  
H. 35 cm - L. 18 cm - P. 16 cm.

*Pair of chinese porcelain vases from Canton. Work of the 19<sup>th</sup> century.*

1 800 / 2 000 €



**91 POTICHE** en porcelaine Imari de forme balustrade à couvercle dit pot à gingembre, décors polychromes dans des réserves de scènes de la vie quotidienne sur fond de paysages.  
Japon, époque Edo, XIX<sup>ème</sup> siècle.  
H. 63 cm - L. 35 cm.

*Imari japanese porcelain in a ginger pot shape. Edo period, 19<sup>th</sup> century.*

800 / 1 000 €

**89 PAIRE DE POTICHES** couvertes en porcelaine à décor d'émaux polychromes dessinant des bandes de feuillages stylisés, couvercle à prise en chien de Fo.  
Chine, XIX<sup>ème</sup> siècle.  
H. 45 cm.

*Pair of enameled porcelain vases. Chinese Work of the 19<sup>th</sup> century.*

3 000 / 4 000 €

**90 PAIRE DE VASES** de forme balustrade, long col en corolle, en faïence laquée à fond noir et décors or et rouge.  
Travail japonais, XIX<sup>ème</sup> siècle.  
H. 72 cm - L. 25 cm - P. 25 cm.

*Pair of lacquered earthenware vases. Japanese work of the 19<sup>th</sup> century.*

4 800 / 5 000 €



**92 SERVICE** en porcelaine de Paris comprenant une théière et quatre tasses, à fond fuchsia et décor or de semis de fleurs, palmettes et filets, médaillon polychrome de scènes portuaires.  
XIX<sup>ème</sup> siècle.

*Porcelain set including four cups and a tea-pot. Paris, 19<sup>th</sup> century.*

400 / 500 €





**93 PAIRE DE VASES** en porcelaine de Paris de forme balustre sur piédouche à fond blanc, ornés de bandes bleues et décors or, de feuilles et pointillé.  
Monture en bronze doré, feuillagé, dans le style Louis XV.  
XIX<sup>ème</sup> siècle.  
H. 31 cm - L. 16 cm.  
*Pair of Paris porcelain vases. White and blue decoration on gilded brass plinth.*  
19<sup>th</sup> century. **1 000 / 1 200 €**



**96 VASE BRÛLE PARFUM** de forme balustre aplatie en porcelaine de Niderviller à fond jaune coquille d'œuf et filets or, orné de cannelures, anses à la grecque, frise en imposte, masques féminins et guirlandes de fleurs, médaillon central en lie de vin à décor d'amour.  
Couvercle ajouré sommé d'une pomme de pin.  
XIX<sup>ème</sup> siècle.  
H. 41 cm - L. 26 cm - P. 19 cm.  
*Niderviller porcelain vase, with yellow background and Cupids in rose design.*  
Elegant flower garland and bacchantes heads decor. Perforated lid with pine cone on top. **300 / 500 €**

**94 GARNITURE DE CHEMINÉE** en forme d'urne à l'antique en porcelaine de Paris à fond blanc et décor or, bronzes dorés. Composée d'une pendule et de deux vases à décor de feuillages stylisés, anses à gueules de lions.  
Fin du XVIII<sup>ème</sup> - début du XIX<sup>ème</sup> siècle.  
*Parisian porcelain and gilt bronze Garniture composed of two vases and a clock.*  
Work of the end of the 18<sup>th</sup> century - beginning of the 19<sup>th</sup> century. **8 000 / 10 000 €**

**95 PAIRE DE POTICHES** en céramique (Delft) à décor monochrome bleu de branchages fleuris, belle monture en bronze doré, prise par des mufles de lions tenant des anneaux.  
XIX<sup>ème</sup> siècle.  
H. 33 cm - L. 25 cm.  
*Pair of vases (Delft). Mouth, plinth and bight decorated with lion heads.*  
19<sup>th</sup> century. **1 500 / 2 000 €**







97

**97 PAIRE D'APPLIQUES** en bronze doré à deux bras de lumière, surmontées d'un casque finement ciselé et reposant sur des serres d'aigle. Décor de guirlandes, rubans, branchages et motifs feuillagés. Travail parisien, époque Transition. H. 42 cm - L. 32 cm.

*Exceptional Pair of Gilt Bronze Sconces of the Transition Period. Exceptional pair of gilt bronze sconces with foliate and leaves patterns, branches, clawed feet and draped swags surmounted by an helmet. French work of the Transition Period.* 20 000 / 25 000 €

**98 PAIRE DE CHENETS** en bronze doré, à décors de pot à feu, urnes ornées de têtes de béliers et drapés. Époque Louis XVI. H. 38 cm - L. 40 cm - P. 15 cm.

*Pair of gilded brass firedogs decorated with rams heads. Louis XVI period.* 7 000 / 9 000 €



99

**99 GRAND MIROIR** de boiserie en bois sculpté, doré et laqué, encadrement à baguettes moulurées ornées d'une frise en feuilles d'eau, perles, fronton ajouré à rubans noués, encadrant un médaillon orné d'une croix de Malte, pot à feu et chutes de lauriers. Époque Louis XVI. H. 223 cm - L. 111 cm. Restaurations.

*Louis XVI overmantel with "Maltese cross" in gilt and sculpted wood.* 5 000 / 6 000 €

**100 PETITE TABLE DE SALON** de forme ovale marquetée en bois de rose, sycamore, filets de buis et bois teinté, gravé. Elle ouvre dans le bandeau par un tiroir écritoire latéral. Elle repose sur quatre pieds cambrés aux arrêtes pincées, reliés par une tablette d'entrejambe marquetée d'ustensiles à la chinoise. Dessus de marbre blanc de Carrare ceint d'une lingotière en laiton doré. Époque Transition. Estampillé Jacques-Laurent Cosson, reçu maître le 4 septembre 1765. H. 73 cm - L. 53 cm - P. 45 cm. Restaurations d'entretien.

*Exceptional French Transition Chiffonniere Table. Tulipwood and sycamore tree. Stride shelf inlaid with "à la chinoise" motif (every day life objects). French work of the Transition period stamped by Jacques-Laurent Cosson "reçu maître le 4 septembre 1765".* 9 000 / 10 000 €



98

**101 TABLE À JEU** en noyer, sculptée de coquilles et de rinceaux. Dessus cerné d'un bec de corbin, reçoit un plateau amovible garni au recto d'un cuir et au verso d'un feutre. Ouvre à un tiroir en façade dans le bandeau droit orné en son centre d'un motif sculpté de coquille et garni dans les angles en opposition d'oreillettes-portes bougeoirs escamotables. Elle repose sur des pieds cambrés à facettes à base sculptée de feuillages en sabots.

Lyon, XVIII<sup>ème</sup> siècle. H. 71 cm - L. 104 cm - P. 75 cm. Restaurations.

*Walnut wood games table. Work from Lyon, 18<sup>th</sup> century.*

4 000 / 5 000 €



101



101



101



100



100



102



102



102



104

**102 TABLE BOUILLOTTE** en acajou et placage d'acajou, incrustations de filets de laiton. Elle ouvre dans la ceinture à deux tiroirs et deux tirettes, repose sur des pieds en gaine.

Dessus de marbre blanc, ceint d'une galerie ajourée, et d'un bouchon gainé de cuir et d'un feutre.

XVIII<sup>ème</sup> siècle.

H. 76 cm - L. 74,5 cm.

Restaurations.

*Mahogany plating "bouillotte" table. A mahogany plating top, coated of velvet and leather, covers a white marble top. 18<sup>th</sup> century.*

6 000 / 8 000 €

**104 TABLE DE SALON** dite tambour en acajou et placage d'acajou ouvrant à trois rangs de tiroirs, montants plats reliés par une tablette d'entrejambe en forme de haricot, repose sur des pieds fuselés. Dessus de marbre gris veiné blanc, ceint d'une galerie ajourée.

Fin du XVIII<sup>ème</sup> siècle.

H. 73 cm - L. 49 cm - P. 37 cm.

Restaurations.

*Little living-room table in mahogany plating. Opens with three trays. Brace in mahogany. End of the 18<sup>th</sup> century.*

1 900 / 2 100 €



103

**103 COIFFEUSE D'HOMME**

en acajou et placage d'acajou ouvrant sur un dessus à glissière garni d'un miroir, découvrant un intérieur à cuvette, garni d'un marbre blanc.

Il ouvre en façade à caisson par trois tiroirs et repose sur des pieds fuselés, garnis de sabots et roulettes.

Fin du XVIII<sup>ème</sup> siècle, à rapprocher des œuvres produites par Chapuis.

H. 75 cm - L. 87,5 cm - P. 54,5 cm.

*Mahogany dressing table for man, with white marble top. Design close to those of Chapuis.*

End of the 18<sup>th</sup> century.

2 000 / 2 500 €



103

**105 COMMODE** en acajou et placage d'acajou ouvrant à quatre rangs de tiroirs à encadrement de baguettes moulurées. Côtés droits à panneaux de glaces, montants antérieurs abattus agrémentés de cannelures rudentées, pieds plaquettes, traverses droites ornées de goussets.

Époque Louis XVI, fin du XVIII<sup>ème</sup> siècle.

Travail attribué à Louis Moreau, reçu maître le 27 septembre 1764.

Dessus de marbre blanc veiné gris et noir, cerné d'un cavet.

Garniture de bronzes dorés tels : anneaux sur disques, entrées de serrures à rubans et lauriers.

H. 98 cm - L. 112 cm - P. 40 cm.

Restaurations d'entretien.

*Beautiful French Four-Drawer Mahogany Commode.*

*Work of the Louis XVI period. Attributed to Louis Moreau, maître on September 27<sup>th</sup> 1764.*

5 000 / 6 000 €



105





**106 CONSOLE** en bois relaqué et redoré.

Le bandeau à léger ressaut central est sculpté d'une frise ajourée, de perles, feuillages, cubes d'attache sculptés de fleurs de tournesol. Elle repose sur quatre pieds fuselés, cannelés et rudentés.

Dessus de marbre blanc de Carrare cerné d'un cavet, mouluré à gorge.

Époque Louis XVI.

Travail provençal ? seconde moitié du XVIII<sup>ème</sup> siècle.

H. 87 cm - L. 130 cm - P. 60 cm.

Restaurations.

**Louis XVI Period Giltwood Console.**

**Console in painted and giltwood of the Louis XVI period ornamented with flowers and circular patterns. The four legs are in pilaster ornate with giltwood**

12 000 / 15 000 €



**107 TABLE PUPITRE** en acajou et placage d'acajou, composée d'un fût octogonal à pans coupés supportant une table cuvette ouvrant par deux petits tiroirs et un double pupitre agrémenté de deux bras de lumière.

Elle repose sur une base tripode.

Travail parisien, époque Louis XVI.

Estampillé J CANABAS JME.

Joseph GENGENBACH dit CANABAS (1712 - 11 juillet 1797) reçu Maître Ebéniste à Paris le 1er avril 1766.

H. 73 cm - L. 52 cm - P. 36 cm.

Restaurations d'entretien.

**Louis XVI Mahogany Lectern stamped "J Canabas JME".**

**Parisian work by Joseph GENGENBACH "dit" CANABAS (1712 - 11<sup>th</sup> of July 1797) "reçu Maître" 1<sup>st</sup> April 1766.**

20 000 / 25 000 €



**108 PAIRE DE BIBLIOTHÈQUES** en acajou et placage d'acajou mouluré.

Elles ouvrent par deux vantaux à deux panneaux garnis de vitres anciennes.

Montants antérieurs arrondis, ornés de cannelures, reposent sur des pieds en toupie.

Serrures à trois points.

Époque Louis XVI.

Travail parisien.

Restaurations d'entretien.

H. 216 cm - L. 128 cm - P. 39 cm.

**French Pair of Louis XVI Bookcases in Mahogany. Inlaid and moulded mahogany. Ancient panes and three points lock. Parisian work of the Louis XVI period.**

18 000 / 20 000 €



109

**109 PAIRE DE CONSOLES** demi-lune à fond de glace en acajou et placage d'acajou et filets d'ébène.

Elles ouvrent dans le bandeau droit par trois tiroirs.

Les montants droits foncés de cannelures rudentées, reliés par un plateau d'entretoise garni de marbre blanc. Elles reposent sur quatre pieds fuselés.

Dessus de marbre blanc cerné d'un cavet.

Garnitures de bronzes ciselés et dorés tels que : baguettes d'encadrement, entrées de serrures, collerettes et sabots.

Une d'époque Louis XVI, une de la fin du XIX<sup>ème</sup> siècle.

H. 87 cm - L. 130 cm - P. 49 cm.

Restaurations d'entretien.

*Pair of French Mahogany Consoles.*

*Louis XVI period for one. End of the 19<sup>th</sup> Century for the other one.*

25 000 / 30 000 €

**110 SECRÉTAIRE** droit en placage de bois de rose, amarante et sycamore teintés.

Il ouvre par un tiroir dans le bandeau, un abattant sur deux vantaux. Le bandeau est orné d'une frise de bronze doré, l'abattant et les vantaux sont marquetés d'une vue de palais, ruines à l'antique et d'une ville en arrière plan sur fond de bois de tabac et incrustation de nacre dans un encadrement de marqueterie de quartefeuilles et souligné de baguettes de bronze doré. Montants à pans abattus, repose sur pieds plaquettes.

Ouvert, l'abattant découvre serre-papiers et tiroirs.

Belle garniture de bronzes ciselés, dorés.

Dessus de marbre blanc veiné, cerné d'un cavet.

Époque Louis XVI.

Stampillé "J.P. Letellier". Reçu maître à Paris le 16 Décembre 1767.

H. 144 cm - L. 98 cm - P. 40 cm.

Restaurations, reprises au placage.

*J.P. Letellier très probablement influencé ou en collaboration avec André Louis Gilbert, reçu maître le 20 juillet 1774, en particulier concernant la marqueterie des panneaux centraux. Un secrétaire presque identique a été réalisé par Gilbert et est présenté dans l'ouvrage de Pierre Kjellberg, le mobilier français du XVIII<sup>ème</sup> siècle, p. 404.*

**18<sup>th</sup> Century Secrétaire Abattant by Letellier.**

*A Louis XVI period marquetry secrétaire with ruins and landscapes probably influenced by the painter Hubert Robert. White marble top and gilt bronzes. Stamped "J. P. Letellier JME" by Jacques-Pierre Letellier, reçu maître in 1767, France. It is very likely that Letellier worked with Andre Louis Gilbert, famous cabinet maker (reçu maître in 1785) specialized in that type of marquetry. An almost identical model stamped by Gilbert is published in "Le mobilier Français du XVIII<sup>ème</sup> Siècle" by Pierre Kjellberg, p. 404, ed. l'Amateur, 2008.*

50 000 / 60 000 €



110



110





**111 SALON** en bois mouluré, relaqué, garni de tapisseries d'Aubusson du XVIII<sup>ème</sup> siècle. Il comprend cinq fauteuils à la reine et un canapé. Les dossiers sont à chapeaux de gendarmes, accotoirs garnis de manchettes, les supports en consoles. Ils reposent sur quatre pieds fuselés, cannelés, rudentés. Travail parisien, époque Louis XVI. Fauteuils : H. 94 cm - L. 56 cm - P. 52 cm. Canapé : H. 95,5 cm - L. 148 cm - P. 68 cm. Restaurations d'entretien, usures et accidents à la tapisserie.  
**Louis XVI Aubusson tapestry salon composed of 5 armchairs and a sofa.**

12 000 / 15 000 €



**112 COMMODE** en placage de satiné et amarante dessinant des motifs géométriques. Elle ouvre à trois tiroirs dans le bandeau et deux rangs de tiroirs à traverses dissimulées dans la partie inférieure. Montants à pans abattus. Elle repose sur des pieds cambrés. Garniture de bronzes dorés tels : anneaux perlés sur disques moulurés, baguettes d'encadrement perlées, sabots feuillagés. Dessus de marbre rouge veiné blanc (Languedoc). Époque Louis XVI. H. 84,5 cm - L. 141 cm - P. 81,5 cm. Restaurations.

**Gilt-bronze mounted amaranth and satinwood commode, marble top "rouge du languedoc". France, Louis XVI period.**

6 000 / 8 000 €



**113 CONSOLE DESSESTE** à côtés incurvés en acajou et placage d'acajou ouvrant à un tiroir dans le bandeau, fond garni d'un miroir; montants fuselés réunis par un plateau d'entre-jambe sur quatre pieds en fuseaux. Dessus de marbre blanc ceint d'une galerie ajourée. Fin du XVIII<sup>ème</sup> siècle. H. 90,5 cm - L. 89,5 cm - P. 43 cm. Restaurations.

**Mahogany console, white marble top. France, end of the 18<sup>th</sup> century.**

5 000 / 6 000 €



**114 FAUTEUIL** en bois redoré, mouluré et sculpté, dossier plat cintré orné d'une gerbe ajourée et d'une rosace. Accotoirs garnis de manchettes sur des consoles tournées en balustre ornées de cannelures. Assise en fer à cheval, ceinture moulurée, repose sur quatre pieds fuselés et cannelés. Époque Louis XVI. Travail attribué à l'entourage de Georges Jacob, reçu maître en 1765. Garniture de tapisserie ancienne à décor de fleurs. H. 95 cm - L. 50 cm - P. 50 cm. Restaurations d'entretien.

**Giltwood Armchair, entourage of Georges Jacob. Back moulded and sculpted hemstitched with a sheaf and a rose. Horseshoe base. Entourage of Georges Jacob "reçu maitre en 1765".**

4 000 / 5 000 €



115

**115 BERGÈRE GONDOLE** en hêtre patiné, mouluré et sculpté, reposant sur quatre pieds fuselés, cannelés et rudentés.

Époque Louis XVI.  
H. 95 cm - L. 61,5 cm.

*Louis XVI natural beech wing chair.*

**2 500 / 3 000 €**



116

**116 CANAPÉ** en bois relaqué, mouluré et sculpté de fleurettes, dossier en anses de panier; accotoirs à manchettes sur consoles en S, traverses antérieures à ressaut, il repose sur six pieds fuselés, cannelés, et rudentés.

Travail français du XVIII<sup>ème</sup> siècle.  
H. 142 cm - L. 88 cm - P. 66 cm.

Restaurations d'entretien.

*Louis XVI lacquered wood sofa.*

*French work of the 18<sup>th</sup> century.*

**1 000 / 1 200 €**

**117 BUREAU DE PENTE** en placage de palissandre et bois de rose en opposition, ouvre à un abattant et trois tiroirs dans la ceinture. Intérieur en gradin.

Il repose sur des pieds cambrés.  
France, époque Louis XVI.

H. 100 cm - L. 80 cm - P. 47 cm.

Restaurations.

*Palissandre and rosewood slant-top desk, Louis XVI period.*

**2 000 / 2 500 €**

**118 TABLE BOUILLOTTE** en acajou et placage d'acajou, ouvrant dans le bandeau à deux tiroirs et deux tirettes garnies de cuir. Elle repose sur des pieds en gaine. Dessus de marbre gris belge ceint d'une galerie ajourée.

Époque Louis XVI.  
H. 68.5 cm - L. 65 cm.

Restaurations.

*"Bouillotte" table in mahogany and mahogany plating. Opens with two drawers and two tablets with leather top.*

*Openwork brass gallery. Grey Belgian marble top.*

*Louis XVI period.*

**1 000 / 2 000 €**



118



118



117



117





119



119



119

**119 TABLE BRELAN**, ou dite bouillotte en acajou et placage d'acajou de forme demi-lune à bandeau droit reposant sur cinq pieds fuselés. Le dessus à plateau en portefeuille s'ouvre en reposant sur un pied extensible. Découvre un dessus garni de cuir et le centre en acajou porte lampe bouillotte.  
France, époque Louis XVI.  
H. 73 cm - L. 110 cm.  
Restaurations.  
**Rare and fine mahogany five-legged game table with leather top.**  
**France, Louis XVI period.** 4 000 / 5 000 €



119



119



120



120

**120 BUREAU** à cylindre en acajou et placage d'acajou, et filets de laiton, dit bonheur du jour, ouvrant à deux vantaux à fond de miroir sur un cylindre et trois tiroirs dans le bandeau à caisson. Il repose sur quatre pieds fuselés.  
France, fin du XVIII<sup>ème</sup> siècle.  
H. 151 cm - L. 111,5 cm - P. 55,5 cm.  
**Elegant mahogany cylinder desk with engraved inlaid brass.**  
**France, 18<sup>th</sup> century.** 2 500 / 3 000 €

**121 BERGÈRE CABRIOLET** en bois naturel patiné, mouluré et sculpté, accotoirs garnis de manchettes, reposant sur des consoles à coups de fouet. Pieds fuselés, cannelés.  
Fin du XVIII<sup>ème</sup> siècle.  
H. 92 cm - L. 66 cm - P. 68 cm.  
Restaurations.  
**French wing chair, end of the 18<sup>th</sup> Century.**  
2 000 / 3 000 €



121



**122 TABLE D'AQUARELLISTE** en acajou, placage d'acajou et citronnier ; le dessus s'ouvrant en portefeuille découvre un intérieur à deux plateaux inclinables garnis de cuir aux petits fers dorés et ouvre latéralement par deux rideaux en lamelles alternées d'acajou et de citronnier. Un tiroir est dissimulé dans le bandeau en façade, elle repose sur quatre pieds en gaine cannelés, l'un d'eux pivote, servant de support au plateau. Fin du XVIII<sup>ème</sup> siècle.

Ce travail est à rapprocher de l'ébéniste David Roentgen, reçu maître le 24 mai 1780.

H. 57 cm - L. 89,5 cm - P.84 cm (table dépliée).

Restaurations d'entretien.

**French Louis XVI Mahogany Watercolorist Table.**

*Watercolorist table in mahogany with double reclining board with leather opening by one drawer and two compartments. on both sides. Parisian work of the Louis XVI period.*

4 500 / 5 000 €



122

**123 TABLE CHIFFONNIÈRE** tambour de milieu, marquetée de bois de rose et filets composites teintés ouvrant par trois tiroirs en façade. Elle repose sur quatre pieds galbés reliés par une tablette d'entrejambe en forme de haricot.

Garniture de bronzes dorés, entrées de serrures et sabots.

Dessus de marbre blanc ceint d'une galerie ajourée en bronze doré.

Travail parisien, époque Transition.

H. 73 cm - L. 49 cm - P. 37 cm.

Restaurations d'entretien, reprises au placage.

**French Transition chiffoniere table inlaid with tulipwood.**

*The top is white marble and gilt bronze.*

3 000 / 4 000 €



123



123



124

**124 GUÉRIDON** en acajou, bois de rose et amarante à fût octogonal sur base tripode supportant un plateau circulaire, de marbre bleu Turquin ceint d'une cornière de laiton doré.

Ce dernier s'élève par un système de crémaillère dissimulé dans le fût central. Travail parisien de la fin du XVIII<sup>ème</sup> siècle. H. 80,5 cm - L. 40 cm.

Restaurations d'entretien.

**Louis XVI Mahogany Pedestal table.**

*The top is made of blue Turquin marble and gilt bronze.*

*Parisian work of the end of the 18<sup>th</sup> century.*

2 500 / 3 000 €

**125 TABLE BOUILLOTTE** en acajou et placage d'acajou ouvrant par deux tiroirs, et deux tirettes en ceinture.

Elle repose sur quatre pieds fuselés et cannelés sur sabots et roulettes. Dessus de marbre ceint d'une galerie ajourée en bronze doré.

Époque Louis XVI.

H. 73 cm - L. 55 cm - P. 55 cm.

Restaurations d'entretien.

**Louis XVI mahogany bouillotte table.**

*The top is made of marble and gilt bronze.*

3 000 / 5 000 €



125



125





126



126

**126 SECRÉTAIRE DROIT** en acajou et placage d'acajou ouvrant par un tiroir, un abattant, et deux vantaux, montants ornés de cannelures, arrondis pour les antérieures. Il repose sur des pieds toupie.

Ouvert, l'abattant découvre sept tiroirs et trois serres papiers.

Dessus de marbre gris Sainte-Anne.

Époque Louis XVI.

H. 142,5 cm - L. 93 cm - P. 39 cm.

Restaurations.

**Louis XVI mahogany secretaire abattant inlaid with mahogany. One drawer and two doors, Saint Anne marble top.**

**1 500 / 2 000 €**



127

**127 CHAISE** en bois naturel patiné, mouluré et sculpté, le dossier est ajouré d'une lyre et rosace, repose sur quatre pieds fuselés et cannelés.

Époque Louis XVI.

H. 87 cm - L. 46 cm.

**Louis XVI wooden chair ornamented with a lyre.**

**500 / 800 €**

**128 CONSOLE DEMI-LUNE** en bois sculpté et doré, bandeau droit orné d'une frise feuillagée, masque, perles et rubans tressés. Elle repose sur quatre pieds fuselés, cannelés.

Italie, époque Louis XVI.

Dessus en marqueterie de marbre, dessinant des motifs géométriques.

H. 89,5 cm - L. 111,5 cm - P. 55,5 cm

Restaurations.

**Louis XVI giltwood Italian console. Italy, Louis XVI period.**

**4 500 / 5 000 €**



128



128



129

**129 GRANDE CONSOLE DESSERT** en acajou et placage d'acajou, elle ouvre dans le bandeau droit à un tiroir central, encadré de deux en quart de cercle. Elle repose sur des montants fuselés, cannelés, rudentés, reliés par un plateau d'entrejambre, cerné d'une galerie ajourée. Elle repose sur quatre pieds fuselés.

Dessus de marbre blanc, ceint d'une galerie ajourée.

Garniture de bronzes dorés tels : rangs de perles, feuilles d'eau, chutes de lauriers, guirlandes de passementerie.

Estampillée Pierre François Guignard, cité maître en 1767.

Époque Louis XVI.

H. 87,5 cm - L. 130 cm - P. 56,5 cm.

Restaurations.

**Important Louis XVI mahogany console dessert, the demi-lune white marble shaped and galleried top above three frieze drawers, on four columned support.**

**Stamped by Pierre François Guignard, maître in 1767.**

**7 500 / 8 500 €**



128



**130 PENDULE BORNE** en bronze doré, le cadran émaillé à chiffres romains est pris dans une borne feuillagée surmontée de casques et cuirasses. Sur la terrasse entourant la borne, un amour avec un arc et un amour guerrier avec son casque. Socle en bois orné de bronzes dorés. Cadran signé de Guérin à Paris. Fin du XVIII<sup>ème</sup> siècle. H. 37 cm - L. 30 cm - P. 15 cm.

*Gilt Bronze Clock by Guerin. Mantel clock on a wooden base beautifully decorated with a war decorum and warriors putti. Parisian work of the end of the 18<sup>th</sup> century signed by Guerin in Paris.*

4 000 / 6 000 €



**133 MIROIR PROVENÇAL** en bois doré et sculpté. Encadrement mouluré, sculpté de perles. Fronton sculpté et ajouré d'un chapeau, d'une cornemuse, d'une flute, feuillages de chênes et retombées de guirlandes de lauriers. Époque Louis XVI. Travail du sud de la France. H. 115 cm - L. 76 cm. Restaurations.

*French Louis XVI Carved Giltwood Mirror. Mirror adorned with floral and foliate patterns, olive branches, hat, bugle and oak tree leaves. Its gilding and the mercury glass are originals. Provençal work from the Louis XVI period.*

1 500 / 2 000 €

**131 BAROMÈTRE** de forme octogonale, en bois de tilleul sculpté et doré. Cadre mouluré, agrémenté de motifs de coquilles et feuillages fleuris. Fronton sculpté de carquois, lauriers, cordelières et feuillages. Cadran signé de "Maseri à Paris, Rue Chiroux chaussée d'Antin N°17". Fin du XVIII<sup>ème</sup> - début du XIX<sup>ème</sup> siècle. H. 86 cm - L. 51 cm.

*Louis XVI gilt lime wood barometer.*

1 200 / 1 500 €



**132 MIROIR** en bois sculpté et doré, cadre orné de raies de cœurs, angles à rosaces, fronton ajouré à décor d'un autel surmonté de deux cœurs enflammés dans un entourage de branchages, de feuillages de chêne, chutes et entrelacs de feuillages. Fin du XVIII<sup>ème</sup> siècle. H. 155 cm - L. 79 cm. Restaurations.

*Gilded and carved wood pediment-mirror with floral decoration and two heart on a pedestal. End of the 18<sup>th</sup> century.*

900 / 1 100 €



**134 PENDULE** en marbre blanc et noir et bronzes ciselés et dorés à décor d'enroulements terminés par des têtes d'aigle, une coupe fleurie à l'amortissement, le mouvement à quatre aiguilles indiquant les jours et les quantités.

Époque Louis XVI. H. 48 cm - L. 37 cm.

*Louis XVI black and white marble clock with chiselled and gilt bronze.*

*The movement has four hands indicating Days and date.* 6 000 / 8 000 €





135

**135 PAIRE DE CASSOLETTES** en marbre blanc veiné, montures en bronze doré à décor de têtes de béliers, branchages de lys à deux branches formant bougeoirs.  
Époque Louis XVI.  
H. 55 cm - L. 25 cm.

*Elegant Pair of Louis XVI Period Gilt Bronze Two-Arm Candelabra.*  
*A finely modeled pair of Louis XVI period gilt bronze two-arm candelabrum ornated with ram heads. Marble bases on square plinths in ormolu.* 3 500 / 4 000 €



136

**136 PAIRE DE BOUGEOIRS** en bronze doré.  
Socles cylindriques sur bases carrées en marbre de Carrare ornés de perles en bronze doré.  
Ils supportent un couple de personnages chinois, supportant deux bras de lumière autour d'une tige centrale à plumets, garnis d'un arc et de flèches agrémentées de chainettes et perles.  
Travail parisien, époque Louis XVI.  
H. 42 cm - L. 17 cm - P.9 cm.

*Pair of Louis XVI Period Gilt Bronze Two-Arm Candelabrum.*  
*A finely modeled pair of Louis XVI period gilt bronze two-arm candelabrum with Chinese figures. White marble bases on round and square plinths.* 2 500 / 3 000 €



137

**137 PAIRE DE CASSOLETTES-CANDÉLABRES** en marbre blanc et Bleu Turquin et bronzes dorés.  
Vases en forme d'amphores en marbre bicolore, soutenus par trois termes à tête de femmes et pattes de faune reliées par des chainettes de perles.  
Repose sur une base à trois degrés.  
Époque Louis XVI.  
H. 25,5 cm - L. 8 cm.  
Restaurations, reprises à la dorure.

*Pair of Louis XVI white Marble, Blue Turquin Marble and Gilt Bronze cassolettes.* 2 500 / 3 000 €



138



138

**138 PAIRE D'APPLIQUES** en bronze ciselé et doré à trois bras de lumière, ornées de têtes de béliers, feuillages, urnes en pot à feu, guirlandes et profils.  
France, époque Louis XVI.  
H. 45 cm - L. 30 cm - P.20 cm.

*Pair of Louis XVI three branch wall-lights, decorated with a ram's head.*  
*France, 18<sup>th</sup> century.* 6 000 / 8 000 €

**139 PAIRE D'APPLIQUES** en bronze doré à quatre bras de lumière dans le style Louis XVI.  
XIX<sup>ème</sup> siècle.  
H. 58 cm - L. 40 cm.

*Pair of gilt bronze sconces with four arms.*  
*Work of the 19<sup>th</sup> century in the Louis XVI style.* 1 500 / 2 000 €



139



140

**140 COLONNE** en terre cuite patinée faux marbre à fût cannelé dans le style Louis XVI.  
Fin du XIX<sup>ème</sup> siècle.  
H. 106 cm - L. 24 cm - P.24 cm.  
*Louis XVI Style Terra Cotta Column.*  
*Work of the end of the 19<sup>th</sup> century.*

2 500 / 3 000 €



**141 COLONNE** en bois noirci à plateau tournant. Son fût est à cannelures et remontées de pointes d'asperges en bronze doré. Repose sur une base cylindrique ornée d'une lingotière en bronze doré. Travail français, XIX<sup>ème</sup> siècle. H. 106 cm - L. 38 cm - P. 38 cm.

*Darkened wood revolving column. French work of the 19<sup>th</sup> century.*

2 000 / 3 000 €



**142 PAIRE DE BOUGEOIRS** en bronze doré finement ciselé orné de trois caryatides. Époque Empire. H. 26 cm - L. 12 cm - P. 12 cm.

*Pair of French Empire period gilt and chiselled bronze candlesticks.*

2 200 / 2 500 €



**143 L'AFRIQUE, PENDULE** en bronze ciselé, doré et patiné à l'antique à sujet de jeune africaine, assise sur le cadran, buste dénudé, portant un pagne à plumes et tenant dans ses mains un arc et une flèche. Sur l'entablement, entre ses pieds, une tortue, et dans son dos, assis, un fauve la regardant.

Base ovale et à ressaut ornée de frises de putti africains, pêcheurs, chasseurs et cueilleurs de guirlandes de fruits, têtes de faunes et serpents enlacés.

Le cadran, cylindrique, émaillé blanc à chiffres romains et arabes. Le dessin original de cette pendule titré "l'Afrique" fut déposé par le fondeur-ciseleur parisien Jean-Simon Deverberie en l'An VII (1799). Il est conservé à la Bibliothèque Nationale. Vers 1800.

H. 45 cm - L. 37,5 cm - P. 15 cm.

*Clock entitled "L'Afrique", decorated with an african woman. She is holding an arc with the left hand.*

*The original drawing of this clock was made by Jean-Simon Deverberie in 1799.*

30 000 / 40 000 €







144



144



144

**144 SALON** garni en bois sculpté, laqué et doré composé de quatre chaises, deux fauteuils et un canapé d'angle. Les dossiers et ceintures sont ornés de lions s'affrontant entre des lyres, rinceaux feuillagés. Il repose sur des pieds en gaine à bases griffées, fauteuils à consoles d'accotoir sur support en tête de faucon.  
 Époque Empire.  
 Belle garniture de soierie à l'Antique turquoise et or.  
 Canapé : L. 156 cm.  
 Restaurations.  
*Suite of painted and parcel-gilt seat furniture, including a sofa, two armchairs, and four chairs, the sofa with a rectangular padded back, with one curved and one straight armrest above a padded seat on square tapering legs terminating in paw feet, the armchair with a square padded back, arms and seat on griffin supports, the chairs with similarly carved frames decorated with lions, lyres scrolling foliage and flowerheads ; some refreshment to painting.*  
**French Empire period.**

40 000 / 60 000 €



145



**145 CHEMINÉE** en marbre blanc de Carrare. Bandeau à décor de rosaces, postes, guirlandes, de part et d'autre d'un cartouche à guirlandes de laurier. Montants à décor de consoles et triglyphe.  
 Milieu du XIX<sup>ème</sup> siècle.  
 H. 109 cm - L. 165 cm - P. 46 cm.  
**Carrare white marble fireplace. Rosettes, garlands and triglyph decoration. Central medallion.**  
**Mid 19<sup>th</sup> century.**

9 000 / 10 000 €

**146 MOBILIER DE SALON** en bois relaqué gris à dossier renversé à croisillons ajourés, reposant sur des pieds fuselés, comprenant six fauteuils et une banquette. Époque Directoire  
 Fauteuil : H. 89 cm - L. 54 cm  
 Canapé : H. 93,5 cm - L. 191 cm - P. 55,5 cm.  
**French Directoire Relacquered Living room furnitures composed of 6 armchairs and a sofa.**

5 000 / 8 000 €

**147 GRAND GUÉRIDON** de bibliothèque en noyer et placage de noyer, de forme circulaire à bandeau droit. Il repose sur trois pieds en console réunis par une entretoise trilobée.  
 Dessus garni d'un cuir vert, sabots griffés en bronze doré. Époque Empire.  
 H. 71,5 cm - D. 97,5 cm.  
 Restaurations.  
**Library walnut wood Pedestal inlaid with walnut wood.**  
**Work of the French Empire period.**

2 000 / 3 000 €



147



146



**148 PETIT MEUBLE À PARFUMS** en acajou et placage de bois exotiques, ouvre par un vantail en rideau à lamelles découvrant quatre petits socles coulissants, sur trois tiroirs.

Époque Directoire.  
H. 85,5 cm - L. 42,5 cm - P. 29 cm.  
Restaurations.

*Little "meuble à parfum" in mahogany and exotic woods. A accordion door shows four little sliding trays*  
French Directoire period.

1 500 / 2 000 €

148



150

**150 CABINET** en ébène et placage d'ébène, bois noirci, bois de placage exotique et teinté façon écailles.

Il ouvre à deux grands vantaux à panneaux octogonaux à fond écailles. Ouvert, il découvre un intérieur composé de douze tiroirs encadrant deux vantaux, ouvrant sur un théâtre de tiroirs, marquetés d'amarante, d'ébène et de bois teintés. Il repose sur un piétement en bois tourné réuni par une entretoise circulaire. Travail Flamand du XIX<sup>ème</sup> siècle.

H. 161 cm - L. 120 cm - P. 50 cm.

Restaurations, reprises de placage.

*Flemish Ebony and Blackened Wood Cabinet.*

*Cabinet decorated with geometric patterns in painted wood opening on a small theatre inlaid with ebony, tulipwood and tinted wood. Flemish work of the 19<sup>th</sup> century.*

6 000 / 8 000 €



149

**149 GUÉRIDON** rond en acajou et placage d'acajou, filets et incrustations de laiton. Il repose sur quatre pieds en console, garniture de bronzes à mufles de lions à anneaux et sabots griffés feuillagés sur roulettes.

Plateau et entretoise en marbre Turquin ceint d'une galerie ajourée.

Époque Empire.

H. 75 cm - D. 81 cm.

Restaurations.

*Pedestal table in mahogany and mahogany plating.*

*Gilded and chased brass. Top and brace in "bleu Turquin" marble.*

French Empire period.

4 500 / 5 000 €



151

**151 GRANDE BANQUETTE** dite "radassié" en merisier à fond de paille. Dossier à barrettes sculptées de paniers fleuris, et barrettes fuseaux tournés.

Travail provençal du début du XIX<sup>ème</sup> siècle.

H. 101 cm - L. 200 cm - P. 60 cm.

*Big sofa "dit radassié".*

*Provençal work of the beginning of the 19<sup>th</sup> century.*

2 000 / 3 000 €





152

**152 GRANDE CONSOLE** galbée en façade et sur les côtés, en acajou, sculptée de coquilles ajourées et de feuilles d'acanthé. Elle ouvre par trois tiroirs en façade dans le bandeau chantourné et sculpté. Elle repose sur quatre pieds galbés sur pieds boules griffés. Dessus de marbre beige cerné d'un bec de corbin. Travail anglais de la fin du XIX<sup>ème</sup> siècle. H. 94 cm - L. 300 cm - P. 75 cm. Restaurations d'entretien.

**Very Large Console Table in Solid Mahogany with Marble Top. English work table of the end of the 19<sup>th</sup> century.** 3 000 / 4 000 €



154

**154 AUBUSSON.** Grande tapisserie polychrome "le loup et le coq (?)" dans un sous bois, arboré, feuillagé et fleuri.

Belle bordure feuillagée et fleurie. XIX<sup>ème</sup> siècle.

H. 194 cm - L. 165 cm.

Restaurations, accidents.

**19<sup>th</sup> century French Aubusson Tapestry, depicting a wolf and a pheasant.**

2 000 / 3 000 €



153

**153 GRAND GUÉRIDON** circulaire en érable moucheté, loupe d'amboine et acajou. Bandeau à doucine supporté par un fût octogonal alterné de quatre dauphins. Dessus de marbre Portor.

Angleterre, XIX<sup>ème</sup> siècle.

H. 77 cm - L. 117,5 cm.

Restaurations.

**Burled maple veneered table, the dolphins are in mahogany. Portoro marble top. England, 19<sup>th</sup> century.** 5 500 / 6 500 €



155

**155 GRANDE PAIRE DE CHENETS** en bronze ciselé et patiné figurant des putti ailés surplombant une alternance de motifs de satyres formant cariatides autour d'un masque féminin. Supportés par une base ornée aux angles d'anges endormis, tenant une double draperie jaillissant d'un mufle de lion.

XIX<sup>ème</sup> siècle, dans le style Renaissance.

A la manière de Nicolo Roccatagla.

H. 105 cm - L. 58 cm.

Une paire identique a été vendue par Christie's le 13 juin 2013 à New-York.

**Impressive pair of bronze andirons.**

**19<sup>th</sup> century, in the manner of Nicolo Roccatagla.**

**Of Renaissance style, each surmounted by a winged putto above a spreading tripartite base with maiden's masks flanked by Bacchic fauns, on a pierced base centered by a cartouche depicting a ram and flanked by putti.**

**NB : An identical pair was sold by Christie's on June 7<sup>th</sup> 2013 in New York.**

8 000 / 10 000 €



154



156

**156 PAIRE DE VASES** balustre en porcelaine à fond jaune et décor bleu de motifs Renaissance.

XIX<sup>ème</sup> siècle.

Montés à l'électricité.

H. 41,5 cm - L. 18,5 cm.

*Pair of earthenware lamps.  
Work of the 19<sup>th</sup> century.*

1 200 / 1 500 €



157

**157 PAIRE DE CANDÉLABRES** en pierre dure et bronze doré, en forme de vase à l'antique, montés à têtes de béliers et feuillages. Ils supportent un bouquet de branchages fleuris, formant trois bras de lumière.

XIX<sup>ème</sup> siècle, dans le style Louis XVI.

H. 68 cm - L. 35 cm.

*Pair of candelabras decorated with gilded and chased brass aries heads.  
Each of them with a three branches and flowers light sticks in gilded and chased brass.*

*19<sup>th</sup> century, in the style of Louis XVI period.*

4 000 / 6 000 €



157

**158 PAIRE DE CANDÉLABRES**, socle de forme cylindrique en marbre de Carrare et collerette de feuilles d'eau et perles en laiton doré. Ils supportent deux personnages drapés en bronze patiné à l'antique tenant une guirlande et une corne d'abondance adossée à un bouquet de trois bras de lumière en bronze feuillagé, doré.

XIX<sup>ème</sup> siècle.

H. 65 cm - L. 25 cm.

Restaurations.

*Pair of gilded and black patined brass candelabras.*

*Two characters holding flowers and fruits. White marble plinth.*

*19<sup>th</sup> century.*

4 000 / 6 000 €

**159 PAIRE DE CASSOLETTES** en bronze doré en forme d'athénienne tripode à décor de têtes de satyres.

Début du XIX<sup>ème</sup> siècle.

Base en marbre blanc.

H. 23 cm - L. 9 cm - P. 9 cm.

*Pair Of Gilt Bronze and White Marble cassolettes in the form of atheniennes.*

*Work of the beginning of the 19<sup>th</sup> century.*

2 500 / 3 000 €



158



159



159





**160 PAIRE DE NUBIENS VÉNITIENS** en bois sculpté et laqué noir, polychromés, soutenant des candélabres en verre de Murano.

Ils sont représentés agenouillés sur un socle cylindrique soutenu par des pattes de lions. Début du XIX<sup>ème</sup> siècle. H. 175 cm - L. 45 cm - P. 45 cm. Restaurations.

*Exceptional Venetian Nubian Torcheres in Painted Wood. Pair of Venetian Nubian torchers in painted and giltwood with girandoles in Murano glass. Italian work of the beginning of the 19<sup>th</sup> century.*

12 000 / 15 000 €



**164 PAIRE DE CANDÉLABRES** en bronze redoré et garniture de fleurs en porcelaine polychrome de Saxe.

Sur une base tripode à socle triangulaire, se développent six bras de lumière et branchages fleuris.

XIX<sup>ème</sup> siècle, dans l'esprit du XVIII<sup>ème</sup>.

H. 48 cm - L. 38 cm.

Restaurations.

*Pair Of Gilt bronze and Porcelain From Saxony Girandoles. Work of the 19<sup>th</sup> century.*

3 000 / 4 000 €

**161 PENDULE LYRE** en bronze doré à décor d'instruments de musique, têtes de cygnes, surmontée d'une couronne de lauriers.

Cadran émaillé blanc à chiffres romains.

Époque Restauration.

H. 38 cm.

*French Restauration gilt bronze clock in form of lyre depicting music instruments, laurels and swans.*

2 800 / 3 000 €



**162 PAIRE DE COUPES** en bronze doré ornées d'une corbeille soutenue par trois cygnes aux ailes déployées reposant sur une patte de lion, base cylindrique ornée de putti.

Début du XIX<sup>ème</sup> siècle.

H. 36 cm - L. 19 cm - P. 19 cm.

*Elegant Pair of French Brule-Parfum. Gilt bronze. French work of the beginning of the 19<sup>th</sup> century.*

5 000 / 6 000 €

**163 ENCRIER DE BUREAU** en laque rouge à motifs de branchages et fleurs, bronze doré finement ciselé surmonté de deux réservoirs sur plateau, monté en bronze doré, feuillagé sur quatre pieds en volute.

XIX<sup>ème</sup> siècle.

H. 12 cm - L. 40 cm - P. 27 cm.

*19<sup>th</sup> Century Ormolu-Mounted Chinese Lacquer Inkwell.*

*The black and red lacquer depicting a house amidst a mountainous landscape, surmounted by two shaped bowls with relief floral decoration, within foliate borders. French work of the 19<sup>th</sup> century.*

3 500 / 4 000 €



**165 PAIRE D'APPLIQUES** en bronze doré finement ciselé à trois bras de lumière ornés de têtes de béliers stylisées, et d'urnes feuillagées.

XIX<sup>ème</sup> siècle.

H. 41,5 cm - L. 18,5 cm.

*Pair of 19<sup>th</sup> century gilt bronze sconces with 3 arms.*

2 000 / 3 000 €





**166 PAIRE DE BOUGEOIRS** en bronze doré à deux bras de lumière en forme de cors de chasse plus un central.

Travail français, XIX<sup>ème</sup> siècle.

H. 35,5 cm - L. 29 cm.

*Pair of gilt bronze candlesticks with three arms depicting hunting horn.*

*French work of the 19<sup>th</sup> century.*

**1 300 / 1 500 €**



**169 PAIRE DE CHENETS** en bronze doré à décor de dragons aux ailes déployées reposant sur des bases mouvementées ciselées de rinceaux et médaillons à coquilles.

XIX<sup>ème</sup> siècle.

H. 27 cm - L. 28 cm.

Une paire identique appartenant à la collection Maurice Segoura fut vendue en 2006 par Christie's.

(13.200 dollars hors frais).

*Pair of french ormolu fire-dogs. Each cast with a figure of a dragon resting on an assymmetric rocaille scroll with ruffled shell-cast base, on scroll feet.*

*19<sup>th</sup> century.*

**3 500 / 4 000 €**



**167 PAIRE D'APPLIQUES** en bronze doré et patiné à l'antique, à cinq bras de lumière.

Époque Restauration.

H. 36 cm - L. 31 cm.

*Pair of french Restauration Gilt bronze sconces with 5 arms.*

**3 000 / 4 000 €**



**170 PENDULE AU CHASSEUR**

de forme borne à la façon d'une fontaine, surmontée de deux colombes sur une terrasse animée d'un chasseur se tenant à un palmier:

Bandeau orné de corps de chasse.

Cadran émaillé blanc à chiffres romains et arabes.

France, vers 1830.

H. 32 cm - L. 26,5 cm.

*Mantelpiece clock in chased and gilded bronze with a huntsman.*

**700 / 900 €**



**168 PENDULE** en marbre blanc de Carrare, noir de Mazy et bronze doré, sur un entablement rectangulaire. Deux obélisques sur socles encadrent un mouvement cylindrique supportant une statue de Minerve guerrière.

Ornementation de bronzes, attributs guerriers, perles, soleil et chaînettes. Cadran émaillé blanc, à chiffres romains et arabes, signé Thomas Perot à Paris. Début du XIX<sup>ème</sup> siècle.

H. 53 cm - L. 32,5 cm - P. 14,5 cm.

*White Carrare marble clock with Minerva as a warrior and chased and gilded bronze decoration. The obelisks are set on black Mazy marble bases.*

*19<sup>th</sup> century.*

**2 800 / 3 000 €**



**171 PAIRE DE STATUETTES** en bronze patiné représentant le dieu Bacchus et une Bacchante.

XIX<sup>ème</sup> siècle.

H. 43 cm - L. 14 cm - P. 14 cm.

*Pair of bronze statuettes depicting Bacchus and a Baccante.*

*Work of the 19<sup>th</sup> century.*

**2 000 / 3 000 €**





172

**172 MÉDAILLON** en marbre sculpté en bas relief représentant un jeune homme de profil.  
Travail italien, XIX<sup>ème</sup> siècle.  
H. 23 cm.

*Marble Medallion depicting a young man.  
Italian Work of the 19<sup>th</sup> century.*

1 800 / 2 000 €



173

**173 PAIRE DE SCULPTURES** représentant deux Maures Vénitiens en habits polychromes sur socle à pans abattus.  
Italie, XIX<sup>ème</sup> siècle.  
H. 81,5 cm - L. 23 cm - P. 26 cm.  
Montées à l'électricité.  
Restaurations.

*Pair of Moorish lamps in sculpted polychrome wood.  
Italy, 19<sup>th</sup> century.*

1 500 / 2 000 €



174

**176 GLOBE TERRESTRE** et sa table équatoriale signé dans un cartouche :  
"Globe terrestre, Revu et Corrigé, Maison Delamarche, 25 Rue Serpente Paris".  
XIX<sup>ème</sup> siècle.  
H. 55 cm - L. 36 cm - P. 36 cm.

*Globe with an equatorial table signed: "Globe terrestre, Revu et Corrigé, Maison Delamarche, 25 Rue Serpente Paris".  
Work of the 19<sup>th</sup> century.*

3 000 / 4 000 €



175

**174 CARRIER-BELLEUSE** (1824-1887)

*Jean Bénigne Bossuet*  
sculpture en bronze patiné, signée sur la base «Carrier-Belleuse».  
H. 64 cm - L. 23 cm.

*Bronze Statue signed Carrier Belleuse (1824-1887) depicting Jacques Bénigne Bossuet (1627-1704).*

4 500 / 5 000 €

**175 CARRIER-BELLEUSE** (1824-1887)

*Denis Papin, physicien mathématicien et inventeur Français.*  
Sculpture en bronze patiné, signée sur la base "Carrier-Belleuse".  
H. 64 cm - L. 23 cm.

*Bronze Statue signed Carrier Belleuse (1824-1887) depicting Denis Papin.*

4 500 / 5 000 €

**177 GLOBE ALLEMAND** signé :

"ERD - GLOBUS - 19 cm - nach den neuesten und besten - Quellen entworfen - BERLIN

Ludw. Jul. Heymann - Geographisch - Artistische Anstalt."

Travail allemand, fin du XIX<sup>ème</sup> siècle.

H. 36 cm - L. 17 cm.

*German Globe signed : "ERD - GLOBUS - 19 cm - nach den neuesten und besten - Quellen entworfen - BERLIN*

*Ludw. Jul. Heymann - Geographisch - Artistische Anstalt."*

*German work of the end of the 19<sup>th</sup> century.*

900 / 1 000 €

**178 GILLES DE KERVENSAU** (né en 1949)

*Le grand chien de chasse, 1995*

Bronze à patine brune.

Signé sur la base.

Numéroté 1/8 sur la base.

H. 89 cm.

Certificat de l'artiste.

*Dog hunter, 1995*

*Patinated bronze. Inscribed on the base.*

*Numbered 1/8 on the base.*

*Artist's certificate.*

10 000 / 12 000 €



176



177



178

# BIJOUX JEWELRY

**190 LOT DE DEUX BROCHES BARRETTES**, l'une en or jaune sertie de diamants taillés en roses et une en or de deux tons à décor géométrique sertie de roses et de trois perles de culture. Poids brut : 10,94 g.

*Two brooches, one in yellow gold set with rose cut diamonds, the other in two colors gold set with rose cut diamonds and culture pearl.* 400 / 500 €

**191 COLLIER DRAPERIE** ancien en or jaune à maillons filigranés. Poids brut : 23,98 g.

*Antique necklace in yellow gold.* 850 / 950 €

**192 BROCHE** en or jaune ciselé et émaillé noir en forme de boucle agrémentée d'une demi perle. Époque fin XIX<sup>ème</sup>. (réparations et soudures). Poids brut : 19,4 g.

*Yellow gold and black enamel brooch set with a half pearl. (chips and restorations)* 550 / 650 €

**193 CROIX BRESSANE** en argent vermeillé agrémentée d'émaux polychromes et de pierres de couleur. Poids brut : 14,2 g.

*Regional cross (Bresse area) in gilded silver, colored stones and enamel.* 120 / 160 €

**194 BROCHE** en or jaune centrée d'une miniature sur porcelaine à décor de scène galante, la monture en or ciselé à décor de filets d'émail noir agrémentée de petites perles. Poids brut : 19,7 g.

*Brooch in yellow gold, black enamel and pearls, centered by a romantic scene on porcelain.* 450 / 500 €

**195 BAGUE JARRETIÈRE** anglaise ancienne en or jaune ornée de trois cabochons d'opales alternés de diamants taille ancienne. TDD 55. Poids brut : 3,7 g. AC

*Victorian ring in yellow gold set with three opal cabochons and old cut diamonds.* 750 / 850 €

**196 BROCHE** ancienne en or jaune et argent à décor ajouré sertie de perles fines, la partie centrale faisant porte photos. Époque Napoléon III. Poids brut : 15,6 g.

*Antique brooch in yellow gold and silver set with natural pearls* 350 / 400 €

**197 CROIX** en or jaune à décor de feuilles de vigne et de grappes de raisin, la croisée des bras agrémentée de faisceaux d'épis de blé. Poids brut : 9,65 g.

*Yellow gold cross with grapes pattern.* 330 / 380 €

**198 COLLIER** en or jaune composé de quinze rangs de maille jaseron, le fermoir rectangulaire à décor floral appliqué, il est agrémenté d'une fleur en or ornée de diamants taillés en roses couronnées sertis sur paillons d'argent. Poinçon "Tiare" (est de la France, vers 1819). Poids brut : 87,81 g.

*Antique necklace in yellow gold adorned with a flower pattern set with rose cut diamonds on silver.* 3 000 / 3 500 €

**199 BROCHE PENDENTIF** en or rose ornée d'un camée sur cornaline à décor de buste de jeune femme, l'entourage à motifs feuillagé en or vert et rose agrémenté de perles. Époque Napoléon III. Poids brut : 23,33 g.

*Brooch/Pendant in yellow gold adorned with a cornelian cameo and pearls.* 1 000 / 1 200 €

**200 RENÉ BOIVIN : ÉPINGLE DE CRAVATE** en or jaune à décor de tête de lion tenant dans sa gueule un diamant taille ancienne calibrant 0,20 ct environ. porte le pinçon de maître, dans son écrin d'origine. Poids brut : 5,2 g.

*RENÉE BOIVIN : Yellow gold lion's head tie pin holding an old cut diamond. Makers' mark, in its original case.* 1 200 / 1 500 €

**201 BROCHE BARRETTE** en or de deux tons centrée d'un saphir ovale serti clos et de lignes de diamants taille ancienne. Poids brut : 8,1 g.

*Yellow gold brooch set with an oval sapphire and old cut diamonds.* 850 / 950 €

**202 COLLIER** en or jaune à deux rangs de maille gourmette plate, il est agrémenté de petits oeufs en breloques, certains émaillés polychromes, en perles de verre, en métal, en opaline et divers (légers accidents). Poids brut : 76,8 g.

*Yellow gold necklace adorned with eggs pendants, some with enamels, some in metal, glass or opaline.* 900 / 1 200 €

**203 BAGUE RIVIÈRE** en or jaune ornée de trois saphirs ovales alternés de diamants taille ancienne pesant ensemble 0,80 ct. TDD 52. Poids brut : 4,7 g.

*Victorian ring in yellow gold set with three oval sapphires and old cut diamonds (around 0,80 ct altogether).* 1 200 / 1 500 €

**204 BRACELET JONC** ouvrant en or jaune, la partie supérieure sertie de diamants taille ancienne calibrant 1,95 ct environ alternés de saphirs ronds en dégradé. Poids brut : 21,4 g.

*Bracelet in yellow gold set with old cut diamonds (around 1,95 ct altogether) and round sapphires.* 2 000 / 2 300 €

**205 JANVIER QUERCIA** : Collier en vermeil à décor de volutes ornées d'émail noir, il est agrémenté de perles baroques représentant des grappes de glycine, la chaîne maille forçat entrecoupée de maillons cage torsadés. Porte le poinçon de maître. Époque Art Nouveau. Dans son écrin à la forme de la maison PECHERAL à Nîmes. Poids brut : 29 g.

*JANVIER QUERCIA : Art Nouveau necklace in gilded silver, black enamel and pearls. Maker's mark, in its case.* 1 200 / 1 600 €

**206 LONG SAUTOIR** ancien en or jaune à maillons filigranés. Poids brut : 50,3 g.

*Long necklace in yellow gold.* 1 700 / 2 000 €

**207 BRACELET** ancien à maillons navettes ajourés, chacun orné au centre d'un motif en platine orné d'un rubis serti clos. Poids brut : 15,6 g.

*Antique bracelet in yellow gold, each element centered with a platinum pattern set with a ruby.* 550 / 650 €

**208 POMMEAU D'OMBRELLE** en vermeil à décor de guirlandes de fleurs et huit embouts de baleines en métal. Dans un écrin à la forme de la maison RIBEROTTE en Avignon. Poids brut : 17,4 g.

*Sunshade pommel in gilded silver and eight branches tips in metal. In its case.* 100 / 150 €





205

194

198

192

199

204

201

203

200

197

207

193

195

206

**209 BAGUE MARGUERITE** en or gris centrée d'un diamant taille brillant calibrant 1,60 ct environ, couleur supposée M, pureté SI, dans un entourage de brillants. TDD 49. Poids brut : 6,1 g.

*Flower ring in grey gold set with a brilliant cut diamond (weighing approximately 1,60 ct) surrounded by brilliant cut diamonds.* 4 300 / 4 800 €

**210 LOT DE TROIS ALLIANCES** en or gris serties de saphirs, de rubis et d'émeraudes, TDD 54,5 Poids brut : 9,7 g.

*Three wedding rings in grey gold set with sapphires, ruby and emeralds.* 700 / 900 €

**211 BAGUE CARRÉE** en or gris centrée d'un diamant taille ancienne en serti clos dans un entourage de diamants taille ancienne. TDD 50. Poids brut : 6,7 g.

*Square ring in grey gold set with old cut diamonds.* 500 / 600 €

**212 BROCHE** en or gris formée d'une branche de bambou en onyx (éclat) agrémentée d'un motif géométrique pavé de diamants. Poids brut : 10,3 g.

*Grey gold brooch adorned with onyx (small chip) and a geometrical piece set with diamonds.* 280 / 320 €

**213 BROCHE** double clips en platine et or gris formée de deux demi cerclés à décor géométrique, sertie de diamant taille brillant, les deux principaux en serti clos calibrant chacun 0,60 ct environ. Poids brut : 23,98 g.

*Dual clips brooch in platinum and grey gold set with brilliant cut diamonds, the two main ones weighing around 0,60 ct each.* 5 500 / 6 500 €

**214 ANNA JAMES** : Bague festonnée en or gris centrée d'un saphir ovale entouré de petits diamants, de saphirs ovales et d'un rang de diamants. Porte le poinçon de maître. TDD 48. Poids brut : 5,5 g.

*ANNA JAMES : Grey gold ring centered by an oval sapphire surrounded by brilliant cut diamonds and round sapphires. Maker's mark.* 2 500 / 3 000 €

**215 BAGUE** en or gris ornée d'un saphir ovale pesant 2,30 cts dans un entourage de diamants taillés en navette pesant ensemble 0,65 ct environ. TDD 54. Poids brut : 5,74 g.

*Grey gold ring set with an oval sapphire weighing 2,30 cts surrounded by marquise shaped diamonds (around 0,65 ct altogether).* 6 500 / 7 000 €

**216 COLLIER** dit Négligé en platine, le tour de cou orné de petites perles, il retient une ellipse et deux barrettes serties de diamants taille ancienne et de Soufflures de perles fines, l'une blanche, l'autre blanche avec nuances roses et vertes, elles sont accompagnées de leurs certificats SSEF. Poids brut : 19,9 g.

*"Négligé" necklace in platinum, small pearls and old cut diamonds, it is ended by two important natural pearls (with their SSEF certificate).*

10 000 / 12 000 €

**217 BROCHE** plaque en platine à décor géométrique ajouré, entièrement sertie de diamants demi taille, le plus important en serti clos calibrant 0,90 ct environ, elle est agrémentée de diamants taille baguette. Époque Art Déco. Poids brut : 31,62 g.

*Platinum Art Déco brooch set with half cut diamonds, the main one weighing around 0,90 ct, and baguette diamonds.* 4 500 / 5 000 €

**218 BRACELET LIGNE** en or gris et platine serti de diamants taille brillant en serti carré calibrant ensemble 13 cts environ. Poids brut : 29,23 g.

*Bracelet in grey gold adorned with approximately 13 carats of brilliant cut diamonds.* 9 000 / 12 000 €

**219 BAGUE** en or gris ornée d'un saphir taille coussin calibrant 12,50 cts environ épaulé par deux diamants taille baguette, les quatre griffes ornées de petits diamants. La pierre est accompagnée de son certificat C.DUNAIGRE (Suisse) attestant origine Sri Lanka, sans modification thermique. TDD 52,5. Poids brut : 14,58 g.

*Important ring in grey gold set with a cushion cut sapphire weighing around 12,50 carats and baguette and brilliant cut diamonds. The sapphire has a C.DUNAIGRE certificate stating that it is natural and shows no indicator of thermal treatment.*

19 000 / 22 000 €

**220 BAGUE SOLITAIRE** en or gris sertie d'un diamant taille brillant pesant 2,06 cts. La pierre est accompagnée de son certificat LFG attestant couleur I, pureté VS2. TDD 57. Poids brut : 3,11 g.

*Solitary ring in grey gold set with a brilliant cut diamond weighing 2,06 carats. The diamond is certified by LFG stating that it is I color and VS2 clarity.*

11 000 / 13 000 €

**221 PAIRE DE CLIPS D'OREILLES** en argent et or gris à décor de volutes et de feuillages serties de diamants taille ancienne. Vers 1960. Poids brut : 10,95 g.

*Pair of ear clips in silver and grey gold set with old cut diamonds. Circa 1960.* 2 000 / 2 500 €



**222 CARTIER** : Bague en platine centrée d'un diamant ovale taille moderne pesant 3,29 cts, couleur D, pureté VVS2, sans fluorescence; la monture à décor de palmettes ainsi que le panier et les griffes serties de lignes de diamants taille brillant. TDD 52. Signée et numérotée QF9663, collection de 2011. Dans son écrin, avec sa garantie et son certificat GIA. Poids brut : 10,1 g

*CARTIER : Platinum ring centered by an oval brilliant cut diamond weighing 3,29 carats, color D, clarity VVS2, fluorescence nil, the setting and the entire ring set with brilliant cut diamonds. Signed and numbered, year 2011. In its case with its warranty and GIA certificate.*

70 000 / 90 000 €

**222<sup>BIS</sup> ALLIANCE ARTICULÉE** en or gris sertie de diamants taille baguette pesant ensemble 3 cts environ, TDD 53,5, nous joignons deux maillons supplémentaires. Poids brut : 6,7 g.

*Articulated wedding ring set with baguette diamonds weighing altogether 3 carats approximately (2 extra elements).* 3 000 / 3 500 €

**223 PAIRE DE CLIPS D'OREILLES** en or gris ornés de deux diamants taille brillant pesant chacun 1,15 ct, la monture sertie de petits diamants. Une des deux pierres est accompagnée de son certificat MONACO GEM LAB attestant couleur I, pureté VVS2, sans fluorescence. Poids brut : 5,5 g.

*Pair of ear cloves set with two brilliant cut diamonds weighing 1,15 ct each plus smaller diamonds. One stone comes with a Monaco Gem Lab certificate stating I color, VVS2 clarity, fluorescence nil.* 10 000 / 12 000 €

**224 COLLIER RIVIÈRE** en or gris orné de saphirs multicolores pesant ensemble 48,65 cts alternés de motifs quadrilobés pavés de diamants taille brillant pesant ensemble 3,52 cts. Poids brut : 39,8 g.

*River necklace in grey gold adorned with coloured sapphires weighing altogether 48,65 carats alternated with brilliant cut diamonds elements (weighing 3,52 carats altogether).* 10 000 / 12 000 €

**225 BAGUE** en or gris centrée d'un diamant jaune intense rectangulaire à pans coupés pesant 1,07 ct, entouré et épaulé de brillants. Avec la copie (original égaré) de son certificat GIA attestant couleur naturelle "Fancy Yellow", pureté VS1, sans fluorescence. TDD 53. Poids brut : 4,5 g.

*Grey gold ring centered by a emerald cut yellow diamond weighing 1,07 ct surrounded by brilliant cut diamonds. The central stone comes with a copy of its original GIA certificate stating natural "Fancy Yellow" color, clarity VS1, fluorescence nil.*

4 500 / 5 500 €

**226 BAGUE** en or gris formée de deux anneaux séparés retenant une Tanzanite rectangulaire pesant 8 carats environ, la monture et le panier serties de diamants taille brillant. TDD 58,5. Poids brut : 10 g.

*Grey gold ring adorned with an important rectangular Tanzanite weighing approximately 8 carats, its mounting set with brilliant cut diamonds.*

11 000 / 13 000 €





**227 BAGUE CEINTURE** en or gris pavée de saphirs, la boucle agrémentée d'une ligne de brillants et de diamants taille baguette. Poids brut : 9,92 g.

*Belt ring in grey gold set with round sapphires, brilliant and baguette cut diamonds.*

*Illustration page 49*

1 800 / 1 900 €

**228 BAGUE** en or gris ornée d'un saphir ovale pesant 5,48 cts épaulé par deux diamants taillés en triangle calibrant 0,35 ct environ chacun, la pierre est accompagnée d'un certificat GRS attestant couleur violetish blue, sans modification thermique, origine non déterminée (probablement Ceylan). TDD 53. Poids brut : 4,26 g.

*Grey gold ring centered by an oval cut sapphire weighing 5,48 carats and set with two triangular cut diamonds weighing 0,35 ct each. The sapphire comes with a GRS certificate stating natural violetish blue color, no indication of thermal treatment.*

*Illustration page 49*

11 000 / 13 000 €

**229 COLLIER LIGNE** en or gris orné de diamants taille brillant sertis sur griffes, retenant une croix en or gris entièrement pavée de diamants taille ancienne et demi taille. Poids brut : 15 g.

*Grey gold necklace and its cross pendant set with old cut and half cut diamonds.*

*Illustration page 49*

3 600 / 4 000 €

**230 CARTIER :** Bague, modèle "Méli-Mélo", en platine ornée d'un saphir ovale et de deux taillés en poires ainsi que de diamants taille brillant. TDD 60. Valeur neuve 7950€. Signée et numérotée 982732. Poids brut : 7,5 g.

*CARTIER : "Méli-Mélo" ring in platinum set with one oval and two pear shaped sapphires and brilliant cut diamonds.*

1 800 / 2 000 €

*Illustration page 49*

**231 BAGUE SOLITAIRE** en or gris et platine sertie d'un diamant taille brillant calibrant 4,25 cts environ, couleur supposée K, pureté SI2. TDD 52. Poids brut : 5,2 g.

*Solitary ring in grey gold and platinum set with a brilliant cut diamond weighing approximately 4,25 carats, supposed color K, clarity SI2.*

*Illustration page 49*

20 000 / 25 000 €

**232 IMPORTANTE BROCHE GERBE** en or gris sertie de diamants taille navette, taille brillant et taille baguette pesant ensemble 9 cts environ. Poids brut : 25,19 g.

*Important grey gold brooch set with navette, baguette and brilliant cut diamonds weighing altogether approximately 9 carats.*

*Illustration page 49*

22 000 / 25 000 €

**233 PENDENTIF** en or gris orné d'un cabochon de tanzanite taillé en poire pesant 14 cts environ surmonté par deux diamants sertis clos pesant 0,18 et 0,10 ct. Il est retenu par un cordon de cuir bleu. Poids brut : 5,44 g.

*Pendants in grey gold adorned with a pear shaped Tanzanite cabochon weighing around 14 carats and two brilliant cut diamonds.*

800 / 1 200 €

**234 BAGUE** en or gris formant un disque agrémenté d'une pastille pavée de diamants taille brillant. Poids brut : 20,4 g.

*Round ring in grey gold adorned with a disc set with brilliant cut diamonds.*

600 / 800 €

**235 BAGUE SOLITAIRE** en platine et or gris sertie d'un diamant taille brillant pesant 3,06 cts, couleur supposée I pureté SI1, TDD 52. Poids brut : 4 g.

*Solitary ring in platinum and grey gold set with a brilliant cut diamond weighing 3,06 carats, supposed color I, clarity VS1.*

*Illustration page 49*

16 000 / 18 000 €

**236 BROCHE** en or gris et platine formant un noeud, sertie de diamants taille brillant et taille baguette calibrant ensemble environ 18 cts. Vers 1960. Poids brut : 45,4 g.

*Brooch in grey gold and platinum set with brilliant and baguette cut diamonds weighing altogether around 18 carats. Circa 1960.*

*Illustration page 49*

8 000 / 9 000 €

**237 BAGUE** en or gris à fils de forme navette centrée d'un diamant cognac taille ovale calibrant 2,5 cts environ dans un entourage ajouré à motif feuillagé serti de diamants taille baguette et taille brillant. Poids brut : 10 g. AC

*Flower ring in grey gold centered with a cognac coloured diamond weighing around 2,50 carats surrounded by brilliant and baguette cut diamonds.*

8 000 / 9 000 €

**238 BAGUE** en or gris formant un éventail, ornée de cinq lignes de rubis ronds pesant ensemble 5 cts environ et de six rangs de diamants pesant ensemble 1,75 ct environ. TDD 53. Poids brut : 16,4 g.

*Grey gold ring adorned with lines of round ruby (around 5 carats altogether) and diamonds (around 1,75 ct altogether).*

*Illustration page 49*

2 700 / 3 000 €

**239 PAIRE DE CRÉOLES** en or gris serties de diamants taille brillant pesant ensemble 3,50 cts environ. Poids brut : 10,4 g.

*Creole earrings set with brilliant cut diamonds weighing altogether 3,50 carats approximately.*

*Illustration page 49*

2 800 / 3 200 €

**240 BAGUE** en or gris sertie d'un rubis taille coussin pesant 2,50 cts épaulé par deux diamants taillés en triangle pesant ensemble 0,35 ct environ chacun, la pierre est accompagnée d'un certificat LFG attestant origine Birmanie sans modification thermique. TDD 52. Poids brut : 4,36 g.

*Grey gold ring centered by a cushion shaped ruby weighing 2,50 carats and set with two triangular cut diamonds. The ruby has its LFG certificate stating natural stone, no evidence of thermal treatment, origin Burma.*

*Illustration page 49*

9 000 / 10 000 €

**241 PAIRE DE PENDANTS D'OREILLES** en or gris ornés chacun de deux diamants taille brillant calibrant 0,35 ct chacun retenant une barrette sertie de trois diamants baguettes et une émeraude rectangulaire à pans coupés (origine probable Colombie) calibrant chacune 3,90 cts environ dans des entourages à pans coupés sertis de brillants. Poids brut : 10,16 g.

*Pair of earrings set with two rectangular shaped emeralds (probably from Colombia) surrounded by brilliant and baguette cut diamonds.*

*Illustration page 49*

10 000 / 12 000 €

**242 PAIRE DE PENDANTS D'OREILLES** en or gris composés de cinq maillons ovales sertis de lignes de brillants retenus par une barrette surmontée par un motif en goutte agrémenté de brillants. Poids brut : 13,6 g.

*Pair of grey gold earrings composed of five circles set with brilliant cut diamonds, the mounting set with diamonds.*

3 000 / 3 500 €

**243 BAGUE** en or gris ornée d'une émeraude rectangulaire taillée à degrés pesant 6,42 cts épaulée par deux diamants taille émeraude calibrant 0,35 ct chacun. La pierre est accompagnée d'un certificat Netherlands Edelsteen Laboratorium attestant émeraude naturelle origine Colombie présentant d'infimes traces d'amélioration de la couleur. TDD 55. Poids brut : 7,94 g.

*Grey gold ring set with a rectangular shaped emerald and two diamonds weighing 0,35 ct each. The emerald has its certificate from NEL Laboratory stating natural emerald from Colombia weighing 6,42 carats, with minor color enhancement.*

*Illustration page 49*

7 500 / 8 500 €

**244 BAGUE** en or gris ornée d'une émeraude rectangulaire à pans coupés calibrant 3,50 cts environ épaulée par deux lignes de diamants baguettes soulignées de brillants (poids total des diamants 1,30 ct environ). TDD 53. Poids brut : 8,3 g.

*Grey gold ring set with a rectangular cut emerald weighing around 3,50 carats and brilliant and baguette cut diamonds (approximately 1,30 ct altogether).*

*Illustration page 49*

8 500 / 9 500 €

**245 BRACELET RIVIÈRE** en or gris 9k serti d'émeraudes ovales alternées de diamants taille brillants. Poids brut : 20,96 g.

*Bracelet in 9K grey gold set with oval emeralds alternated with brilliant cut diamonds.*

*Illustration page 49*

4 000 / 6 000 €

**246 ALLIANCE** en or gris pavée de diamants taille brillant pesant ensemble 1,5 ct environ. TDD 52. Poids brut : 6,03 g.

*Wedding ring in grey gold set with brilliant cut diamonds weighing altogether around 1,50 ct.*

600 / 800 €





**247 PAIRE DE PENDANTS D'OREILLES** en or gris ornés de cabochons d'améthystes ronds et taillés en gouttes et de quatre diamants taille brillant en serti clos calibrant 0,10 ct chacun. Poids brut : 16,6 g.

*Pair of earpendants in grey gold set with amethyst cabochons and brilliant cut diamonds weighing 0,10 ct each.* **800 / 1 000 €**

**248 CHANEL :** Montre de dame en acier modèle Première, cadran rectangulaire à pans coupés à fond de nacre blanche, sans index, mouvement à quartz, bracelet chaîne en acier entrelacé de caoutchouc blanc, signée et numérotée OG 7906, année 1987.

*CHANEL : Women's watch "Ma Première" in steel, quartz movement, Signed and numbered, year 1987.* **1 500 / 2 000 €**

**249 PENDENTIF "NÉGLIGÉ"** en or gris maille épi retenant un motif ovale sertie de brillants et deux barrettes ornées de diamants terminées chacune par une perle d'eau douce. Poids brut : 18,83 g.

*"Négligé" necklace in grey gold set with brilliant cut diamonds and two culture clear water pearls.* **1 000 / 1 100 €**

**250 PAIRE DE PENDANTS D'OREILLES** en or gris sertis de deux diamants taille brillant retenant chaînettes et deux topazes roses taillées en poire. Poids brut : 9 g.

*Pair of ear pendants in grey gold set with 2 brilliant cut diamonds in two pear shaped pink topazes.* **900 / 1 000 €**

**251 PAIRE DE CLOUS D'OREILLES** en or gris ornés chacun d'un diamant taille brillant pesant 0,25 ct en serti clos. Poids brut : 1,3 g.

*Pair of ear cloves adorned with two brilliant cut diamonds weighing 0,25 ct each in closed setting.* **650 / 750 €**

**252 IMPORTANT COLLIER** de 23 perles de Tahiti grises, diamètre 14,9 à 18,6 mm alternées de boules d'or jaune.

*Important necklace composed of 23 Tahiti pearls and yellow gold elements.* **6 000 / 7 000 €**

**253 R. LALIQUE :** Croix en verre blanc moulé à décor d'oiseaux retenue par un collier en soie noire terminée par deux pompons, signée.

*R.LALIQUE : Glass cross representing birds, with its silk necklace.* **700 / 800 €**

**254 BAGUE CHEVALIÈRE** en or gris ornée d'un cabochon de quartz facetté. TDD 56. Poids brut : 15,7 g.

*Signet ring in grey gold adorned by a faceted smoked quartz* **400 / 450 €**

**255 PAIRE DE PENDANTS D'OREILLES** ornés chacun d'un diamant taille brillant pesant 0,50 ct environ, supposés F pureté VS, retenant des chaînettes de boules d'or et deux perles de culture des mers du sud blanches, diam. 16 mm. Poids brut : 14,16 g.

*Pair of gold ear pendants set with a 0,50 ct brilliant cut diamond and a white south sea culture pearl each.* **3 200 / 3 400 €**

**256 COLLIER** en or jaune à maillons ovales, la partie centrale sertie d'une ligne de saphirs ovales en dégradé. Poids brut : 37,6 g.

*Yellow gold necklace set in its center with oval sapphires.* **3 800 / 4 000 €**

**257 PAIRE DE BOUTONS D'OREILLES** quadrilobés en or gris sertis de quatre diamants taille brillant pesant chacun 0,10 ct, ornés au centre d'un petit cabochon d'émeraude. Poids brut : 2,2 g.

*Pair of ear cloves in grey gold each one set with four brilliant cut diamonds and an emerald cabochon.* **750 / 850 €**

**258 BAGUE "TANK"** en or jaune et platine, le plateau centré d'un diamant demi taille calibrant 1 ct environ épaulé de pavages de diamants. Vers 1940. TDD 54. Poids brut : 10,86 g.

*"Tank" ring in yellow gold and platinum set with an half cut diamond weighing 1 ct approximately and smaller diamonds. Circa 1940.*

*Illustration page 51* **1 400 / 1 600 €**

**259 PIAGET :** Collier en or jaune, modèle "Possession", à maillons cylindriques, le fermoir sertie de diamants taille brillant permet d'ajuster le tour de cou. Signé et numéroté B99730. Poids brut : 46,6 g.

*PIAGET : Yellow gold necklace, "Possession" collection, the clasp set with brilliant cut diamonds allows adjustment of the length. Signed and numbered.* **2 800 / 3 200 €**  
*Illustration page 51*

**260 PIAGET :** Bracelet en or jaune, modèle "Possession", à deux rangs de maillons cylindriques, le fermoir sertie de diamants taille brillant. Signé et numéroté B94956. Poids brut : 38 g.

*PIAGET : Yellow gold bracelet, "Possession" collection, the clasp set with brilliant cut diamonds. Signed and numbered.* **2 000 / 2 500 €**  
*Illustration page 51*

**261 COLLIER** en or jaune orné de citrines rectangulaires serties clos, la pierre centrale plus importante. Poids brut : 41 g.

*Yellow gold necklace set with citrines.* **1 200 / 1 300 €**

**262 POIRAY :** Collier en or jaune composé de maillons godronnés sertis de saphirs multicolores, signé. Poids brut : 78,1 g.

*POIRAY : Yellow gold necklace set with coloured sapphires, Signed.* **3 500 / 4 000 €**  
*Illustration page 51*

**263 BAGUE** en or jaune centrée d'une perle de culture blanche soulignée par un rang de brillants et un double entourage de rubis taillés en navette et en poire. Poids brut : 13 g.

*Yellow gold ring centered by a culture pearl surrounded by brilliant cut diamonds and ruby.* **1 500 / 1 800 €**  
*Illustration page 51*

**264 PAIRE DE PENDANTS D'OREILLES** en or de deux tons à décor de papillons pavés de diamants taille brillant retenant des barrettes et deux perles des Mers du Sud. Poids brut : 10,97 g.

*Pair of ear pendants in gold and brilliant cut diamonds holding two south sea pearls.* **1 200 / 1 400 €**  
*Illustration page 51*

**265 HORACIO DE SOCA CORDERO** (peintre et designer de bijoux argentin) : Broche en or jaune figurant Cléopâtre, reine d'Égypte du ballet Russe (inspiré des costumes de Léon Bakst et Pablo Picasso) agrémentée de diamants, de rubis et d'email noir, signée. Poids brut : 24 g.

*HORACIO DE SOCA CORDERO : Yellow gold brooch picturing Cleopatra, adorned with enamel, diamonds and ruby.* **1 000 / 1 200 €**  
*Illustration page 51*

**266 CHAUMET :** pendentif cœur en or jaune, le lien sertie de brillants, signé, numéroté 676094. Poids brut : 11,3 g.

*CHAUMET : Heart pendant in yellow gold and diamonds. Signed and numbered.* **1 800 / 2 000 €**  
*Illustration page 51*

**267 POMELLATO :** Paire de pendants d'oreilles composés de chaînettes en or jaune retenant deux gouttes de citrine, signés. Poids brut : 5,3 g.

*POMELLATO : Pair of ear pendants made of yellow gold chains and drops of citrine.* **800 / 1 000 €**  
*Illustration page 51*

**268 PAIRE DE BOUCLES D'OREILLES** en or jaune, chacune ornée d'une perle de Tahiti grise surmontée d'une perle de culture blanche. Poids brut : 11 g.

*Pair of earrings each one set with a Tahiti pearl and a white culture pearl on yellow gold.* **400 / 500 €**  
*Illustration page 51*

**269 BAGUE "JONC"** en or jaune à motifs croisés pavés de brillants agrémentée de deux perles de culture. TDD 60. Poids brut : 11,2 g.

*Yellow gold ring set with two culture pearls and brilliant cut diamonds.* **500 / 600 €**

**270 BRACELET LIGNE** en or jaune composé de maillons hexagonaux sertis de pierres fines multicolores. Poids brut : 28,9 g.

*Bracelet set with coloured gems on yellow gold.* **1 300 / 1 600 €**  
*Illustration page 51*



**271 VICTOROFF** : Bague en or jaune à deux motifs chevrons entrecroisés pavés de brillants. Poids brut : 10 g.

**VICTOROFF** : *yellow gold ring set with brilliant cut diamonds.*

*Illustration page 51* 1 200 / 1 400 €

**272 BROCHE "LION"** en or jaune martelé ornée d'émail noir et blanc (légers manques), les yeux sertis d'émeraudes. Vers 1980. Poids brut : 26,2 g.

*Lion brooch adorned by enamel (light chips), the eyes made of emerald.*

*Illustration page 51* 1 000 / 1 200 €

**273 POMELLATO** : Bague en or rose, modèle "Pin-Up" ornée d'un quartz fumé taillé en coussin, les deux attaches serties de diamants taille brillant (pesant ensemble 0,91 ct). Signée. TDD 50. Poids brut : 33 g.

**POMELLATO** : *"Pin Up" ring in pink gold set with a cushion shaped smoked quartz and brilliant cut diamonds. Signed.*

*Illustration page 51* 2 100 / 2 400 €

**274 POIRAY** : Bague Jonc en or jaune et bois ornée d'un coeur. Signée et numérotée 76127. Poids brut : 13,7 g.

**POIRAY** : *Heart ring in yellow gold and wood. Signed and numbered.*

*Illustration page 51* 1 700 / 2 000 €

**275 LONG COLLIER** de perles de corail tonneau alternées de viroles en or jaune 14K, le fermoir boule facetté en or jaune 14K. Poids brut : 219 g.

*Long necklace composed of coral pearls and elements in 14K yellow gold*

3 000 / 4 000 €

**276 BAGUE "JONC"** en or jaune, la partie centrale bombée ornée de trois lignes de diamants taille brillant pesant ensemble 1,50 ct environ. TDD 53. Poids brut : 10,5 g.

*Yellow gold ring, its central part set with lines of brilliant cut diamonds.*

600 / 700 €

**277 COLLIER** composé de demi sphères d'or jaune en chute, la partie centrale ornée de neuf diamants taille brillant en dégradé pesant ensemble 2,3 cts environ. Poids brut : 44,3 g.

*Yellow gold necklace composed of pastille shaped elements, the central part set with 9 brilliant cut diamonds weighing altogether 2,3 carats approximately.*

2 500 / 3 000 €

**278 PAIRE DE BOUCLES D'OREILLES** en or jaune godronné ornées de cabochons de lapis lazuli. Poids brut : 10,88 g.

*Pair of earrings in grey gold and lapis lazuli cabochons.*

450 / 550 €

**279 BRACELET** en or jaune et or gris à maillons rectangulaires articulés à motifs de pointes de diamants. Vers 1935. Poids brut : 24,3 g.

*Geometrical bracelet in coloured gold. Circa 1935.*

750 / 850 €

**280 PAIRE DE PENDANTS D'OREILLES** en or rose en forme de fuseaux ajourés en cage sertis de brillants agrémentés à l'intérieur de barrettes d'onyx. Poids brut : 9,8 g.

*Pair of earrings composed of yellow gold, onyx and brilliant cut diamond.*

750 / 850 €

**281 PAIRE DE BOUTONS DE MANCHETTES** ornés de bâtonnets de verre à l'imitation de la cornaline, la monture en or jaune. Poids brut : 9,28 g.

*Pair of cuff links in yellow gold and glass (cornalian imitation) elements.*

*Illustration page 51* 120 / 150 €

**282 PAIRE DE BOUTONS DE MANCHETTES** ornés de bâtonnets de verre à l'imitation du lapis lazuli, la monture en or jaune. Poids brut : 8,47 g.

*Pair of cuff links in yellow gold and glass (lapis lazuli imitation) elements.*

*Illustration page 51* 120 / 150 €

**283 PAIRE DE PENDANTS D'OREILLES** figurant des oiseaux en or de deux tons pavés de saphirs multicolores, de grenats tsavorites et de diamants. Poids brut : 8,34 g.

*Pair of bird earrings set with coloured sapphires, tsavorite garnets and diamonds.*

1 200 / 1 400 €

**284 VAN CLEEF & ARPELS** : Paire de boutons de manchettes rectangulaires en or jaune strié. Signés et numérotés B9094 I-I. Poids brut : 16 g.

**VAN CLEEF & ARPELS** : *Pair of cuff links in yellow gold. Signed and numbered.*

*Illustration page 51*

1 100 / 1 300 €

**285 BAGUE CHEVALIÈRE** en Bakélite verte, le plateau orné de tourmalines vertes et roses taillées en poire, Signée Sophie REYRE Création. TDD 54. Poids brut : 15,7 g.

*Important bakelite ring adorned with pink and green tourmaline. Signed Spohie Reyre.*

500 / 600 €

**286 BOUCHERON** : Bague en or jaune godronné, modèle "Axelle", ornée d'une émeraude ovale, signée et numérotée B352 23522. TDD 52. Poids brut : 7,9 g.

**BOUCHERON** : *"Axelle" yellow gold ring set with an oval emerald. Signed and numbered.*

1 400 / 1 500 €

**287 BOUCHERON** : Bague en or jaune godronné sertie d'un diamant taille brillant calibrant 0,25 ct environ. Poids brut : 5,2 g.

**BOUCHERON** : *Solitary ring in yellow gold set with a brilliant cut diamond weighing 0,25 ct. Signed.*

1 000 / 1 100 €

**288 MONTRE** des "Établissement mixtes" de BREGUET N° 1578, vendue en 1820 du vivant d'Abraham-Louis BREGUET, elle est en or uni guillochée sur la carrure, cadran émail blanc, chiffres arabes ; superbe mouvement à répétition des quarts sur gong à section carrée et par pression sur la bélière ; barillet suspendu, échappement à ancre décrit par GEORGES DANIELS dans son livre "THE ART OF BREGUET" (figures 386 B et D page 306). La roue d'échappement est en acier; dents fendues à réserve d'huile, les levées d'ancre latérale sont empierrées de saphirs. L'entraînement de l'ancre se fait par un index solidaire de l'axe du balancier; via deux goupilles en acier ; il remplace l'ellipse et est empierré d'un saphir. Le couvercle est numéroté : 6865 et 545. Petit accident en dessous de 6 heures et discrète rayure au cadran.

*Dans les livres de la Maison Bréguet, cette rare mécanique semble vouloir fonctionner. Diamètre : 54 mm. Poids brut : 99,7 gr.*

*Breguet gold watch, model sold in 1820 during the life of Abraham-Louis Breguet.*

8 000 / 12 000 €



288

# TABLEAUX PAINTINGS



## 301 XVIII<sup>ÈME</sup> SIÈCLE

*Veduta del Monumento eretto dall'Imperator Tito Vespasiano* (Vue du Monument érigé par l'Empereur Vespasien)

Eau-forte, circa fin du XVIII<sup>ème</sup> siècle, signée Cav. Piranesi F.  
50 x 73 cm.

Avec le cadre : 64 x 88 cm.

Francisco Piranesi (1758-59? - 1810) architecte et graveur italien, fils du prestigieux architecte et graveur Giovanni Battista Piranesi (1720-1778) avec lequel il a été formé et travaillé dans son atelier à partir de 1775. Il collabora également avec le peintre de paysage Giovanni Volpato et le peintre Jean-Louis Desprez dans une série de vues de Naples, Rome et Pompéi. Il est également admiré par Talleyrand lorsqu'il s'installe à Paris. Au début du XIX<sup>ème</sup> siècle, peu avant sa mort, il est considéré comme l'un des meilleurs graveurs d'Europe.

Engraving by Francesco Piranesi

*Veduta del Monumento eretto dall'Imperator Tito Vespasiano. Etching circa end of the 18<sup>th</sup> century signed Cav. Piranesi F.* 2 000 / 3 000 €

**300 FRAGONARD ALEXANDRE-EVARISTE**, d'après  
Paire de gravures en couleur par Mathieu Barathier représentant :  
*Psyché faisant des présents à ses sœurs* et *Psyché au tribunal de Vénus*.  
H. 73 cm - L. 91 cm.

Fragonard Alexandre - Evariste, after.

Pair of colored etchings by mathieu Barathier.

"*Psyché au tribunal de Venus*" and "*Psyché faisant des présents a ses sœurs*".

1 000 / 1 200 €



## 302 ÉCOLE ITALIENNE

de la fin du XVII<sup>ème</sup> siècle

*Autoportrait d'un jeune homme à collerette blanche*

Huile sur toile avec inscription et numéro au dos.  
60,5 x 48 cm.

Italian school of the end of the 17<sup>th</sup> century

Selfportrait

Oil on canvas, text and number on verso. 1 200 / 1 500 €





**303 ÉCOLE FRANÇAISE** du XVIII<sup>ème</sup> siècle

*Alexandre et la mère de Darius*

Huile sur toile.

71,5 cm x 86,5 cm.

Restaurations.

**French work of the 18<sup>th</sup> century**  
*Alexander and Darius' Mother*  
Oil on canvas.

1 800 / 2 000 €



**305 J. E. SAUVAGE ?**

*Scène pastorale dans le goût du XVIII<sup>ème</sup> siècle*

Huile sur toile.

Signée en bas à gauche.

31 x 46 cm.

**Pastoral Landscape**

*Oil on canvas signed but the signature is not identified yet.*

2 500 / 3 000 €



**304 PORTRAIT DE LOUIS XV JEUNE EN ARMURE**

Huile sur toile avec son cadre en bois sculpté, doré.

Travail d'époque Louis XV.

40 x 32 cm.

Restaurations.

**Portrait of the young Louis XV**  
*Oil on canvas and giltwood frame.*  
*Work of the Louis XV period.*

2 000 / 3 000 €



**306 ÉCOLE BELGE** du XIX<sup>ème</sup> siècle ?

*La leçon de violon*

Huile sur toile, signature non identifiée en bas à droite.

45 x 54 cm.

Cadre à palmettes en bois doré d'époque Empire.

**Work of the 19<sup>th</sup> century, Belgian school ?**

**The Violin Lesson**

*Oil on canvas signed but signature unidentifiable.*

*The frame is of the French Empire period.*

2 000 / 3 000 €



**307 SUITE DE QUATRE TOILES** décoratives, huiles sur toile et papier peint représentant des scènes pastorales et d'intérieur.  
Encadrement en bois doré et sculpté de raies de cœurs, perles et feuillages.  
XIX<sup>ème</sup> siècle.  
H. 133 cm - L. 72 cm.  
Restaurations.

*Suite of four decorative panels. Oil on canvas and paper. Pastoral scenes. Frame in gilded and sculpted wood.*  
19<sup>th</sup> century. **3 000 / 4 000 €**



**308 ALEXANDRE GABRIEL DECAMPS** (1803-1860)  
*Enfants devant la cage à lapins*  
Huile sur panneau.  
Signée à gauche au centre.  
16 x 25 cm.  
On y joint la gravure de Decamps représentant le même sujet.  
*Oil on panel.*  
*Signed on left.*  
*Etching of Decamps (same subject) will be sold with this lot.*

**1 000 / 1 200 €**



**309 CLAUDE-ANTOINE PONTUS-CINIER** (1812-1885)  
*Paysage romantique*  
Huile sur toile.  
Signée en bas à gauche.  
48 x 75 cm.  
Beau cadre d'époque.  
Petite restauration ancienne.  
*Oil on canvas.*  
*Signed lower left.*  
*Nice frame of the same period.*  
*Little ancient restoration.* **6 000 / 8 000 €**

**310 ALFRED DE DREUX** (1820-1860)  
*Scène de chasse à courre*  
Huile sur toile.  
Signée en bas à droite.  
43 x 75 cm.  
Avec le cadre : 75 x 107 cm.  
*Proche du roi Louis-Philippe pour lequel il réalise notamment un portrait équestre (1842), Pierre-Alfred Dedreux, ou Alfred de Dreux, est un portraitiste et peintre animalier français spécialisé dans la représentation équestre.*  
*Alfred de Dreux (1820-1860)*  
*Hunting Scene*  
*Signed oil on canvas.* **14 000 / 16 000 €**  
*Illustration page 57*





310



313



314



311



312

**311 ÉCOLE DU XIX<sup>ÈME</sup> SIÈCLE**

*Bouquet de fleurs et corbeille de cerises*  
Huile sur toile.  
Signée, datée en bas à gauche : "CH. Philipard. 93".  
Avec cadre : 152 x 135 cm.

*19<sup>th</sup> century school*  
*Flowers and cherry*  
*Oil on canvas.*

*Signed and dated lower left : "CH. Philipard. 93".*

16 000 / 18 000 €

**312 GUSTAVE LEONHARD DE JONGHE (1829-1893)**

*Promenade sur la plage*  
Huile sur panneau.  
Signée en bas à droite.  
31 x 41 cm.

*Oil on panel.*  
*Signed lower right.*

3 500 / 4 500 €

**313 EMILE LEMMENS (1821-1867)**

*Coq et poules, 1856*  
Huile sur toile.  
Signée, datée en bas à droite.  
25 x 33 cm.

*Oil on canvas.*  
*Signed and dated lower right.*

1 300 / 1 500 €

**314 PHILIBERT LÉON COUTURIER (1823-1901)**

*Basse-cour*  
Huile sur panneau.  
Signée en bas à droite.  
23 x 32 cm.

*Oil on panel.*  
*Signed lower right.*

1 000 / 1 200 €





**315 JAN FRANS PORTAELS (1818-1895)**

*Jeune femme assise devant le puits*

Huile sur toile.

Signée en bas à gauche.

33 x 21,5 cm.

**Oil on canvas.**

**Signed lower left.**

**1 000 / 1 200 €**



**316 ÉCOLE DU XIX<sup>ÈME</sup> SIÈCLE**

*Autoportrait d'un peintre et sa palette peignant une jeune femme.*

Huile sur toile.

102 x 81 cm.

Restaurations.

**Work of the 19<sup>th</sup> century**

**Self-portrait of a painter painting a portrait**

**Oil on canvas.**

**1 500 / 2 000 €**



**317 LOUIS GUY**

(1824-1888)

*Arabe sur sa monture, Sinai,*  
1882

Huile sur panneau.

Signée, datée en bas à droite.

Située au dos.

23,5 x 14 cm

**Oil on panel.**

**Signed and dated lower right.**

**Located "Sinai" on verso.**

**700 / 900 €**



**318 THÉODORE GUDIN (1802-1880)**

*Pêcheurs en Italie*

Huile sur carton.

Signée en bas à gauche.

24 x 32 cm.

**Oil on cardboard.**

**Signed lower left.**

**1 000 / 1 200 €**

**319 LÉON JULES LEMAÎTRE (1850-1905)**

*La sortie de la messe à Rouen, 1898*

Huile sur panneau.

Signée, datée et située en bas à droite.

42 x 16 cm.

**Oil on panel.**

**Signed, dated and located "Rouen" lower right.**

**Illustration page 59**

**8 000 / 10 000 €**

**320 EDMOND MARIE PETITJEAN (1844-1925)**

*Côte normande animée*

Huile sur toile.

Signé en bas à gauche.

24 x 29 cm.

**Oil on canvas.**

**Signed lower left.**

**Illustration page 59**

**1 800 / 2 000 €**



**321 ÉDOUARD JOHN MENTA** (1858-1915)  
*La lettre*  
 Huile sur toile.  
 Signée en bas à gauche.  
 28 x 37 cm.  
**Oil on canvas.**  
**Signed lower left.**  
 1 500 / 2 000 €



**322 AUGUSTE CHABAUD** (1882-1955)  
*Paysage au cyprès, vers 1925*  
 Aquarelle sur papier.  
 Cachet de la signature en bas à droite.  
 A vue : 25 x 34 cm.  
 Porte une étiquette de l'atelier Chabaud au dos de l'encadrement.  
**Watercolor on paper.**  
**Stamp of the signature lower right. Sticker from the Chabaud's workshop on the back of the frame.**  
 1 000 / 1 500 €



**323 LOUIS JOURDAN** (1872-1948)  
*Automne en Dombes, 1940*  
 Huile sur panneau.  
 Signée et datée en bas à droite.  
 63 x 83 cm.  
**Oil on panel.**  
**Signed and dated lower right.**  
 1 200 / 1 500 €





**324 PAUL SIGNAC** (1863-1935)  
*Le Puy - Montée vers la cathédrale*, vers 1927  
 Mine de plomb et aquarelle sur papier.  
 Signée et annotée "Le Puy" en bas à droite.  
 36,5 x 26,6 cm.

*Un certificat d'authenticité de Madame Marina Ferretti accompagne l'œuvre.*

**Pencil and watercolour on paper.**  
**Signed and located "Le Puy" lower right.**  
**Certificate of authenticity by Madame Marina Ferretti.**

6 000 / 8 000 €

**325 PIERRE EUGÈNE MONTÉZIN** (1874 - 1946)  
*Barques à St-Mammès*  
 Huile sur toile.  
 Signée en bas à gauche.  
 30,5 x 69 cm.

**Oil on canvas.**  
**Signed lower left.**

6 000 / 8 000 €

**326 LOUIS NATTERO** (1870-1915)  
*La corniche*  
 Huile sur toile.  
 Signée en bas à droite.  
 89 x 116 cm.  
 Rentoilage.

**Oil on canvas.**  
**Signed lower right.**

6 000 / 8 000 €



**327 ANDRÉ DERAÏN** (1880-1954)

*Nu allongé*  
 Sanguine sur papier.  
 Signée en bas à droite.  
 A vue : 47 x 81 cm.

**Sanguine on paper.**  
**Signed lower right.**

4 000 / 5 000 €



**328 VICTOR GUERRIER** (1893-1968)

*Elégantes à Paris*  
 Huile sur toile.  
 Signée en bas à droite.  
 73 x 100 cm.

**Oil on canvas.**  
**Signed lower right.**

6 000 / 8 000 €







**329 VICTOR GUERRIER (1893-1968)**

*Couple à Paris*

Huile sur toile.

Signée en bas à gauche.

73 x 100 cm.

**Oil on canvas.**

**Signed lower left.**

**6 000 / 8 000 €**



**330 ÉDOUARD CORTES (1882-1969)**

*Quai du Louvre l'automne*

Huile sur toile.

Signée en bas à droite.

20 x 34 cm.

*Edouard Cortes est un peintre postimpressionniste français réputé pour ses paysages parisiens.*

**Oil on canvas.**

**Signed lower right.**

**12 000 / 15 000 €**



**331 HERMENGILDO ANGLADA CAMARASA (1871-1949)**

*Scène de nuit à Paris, vers 1898-1899*

Huile sur panneau.

Signée en bas à droite.

46 x 55 cm

Un certificat d'authenticité de Messieurs Fontbona et Miralles accompagne cette œuvre.

**Oil on panel.**

**Signed lower right.**

**Certificat of authenticity by Mr Fontbona and Mr Miralles.**

**60 000 / 80 000 €**

*Dans la pénombre clairsemée de points lumineux, une silhouette fantomatique semble glisser dans l'air chaud d'une nuit d'été, pour rejoindre la foule qui se presse au "Jardin de Paris", nouvel établissement sur les Champs-Élysées.*

*Nous sommes au tournant des deux siècles, le XIX<sup>ème</sup> et le XX<sup>ème</sup>.*

*Tout change : l'éclairage électrique rend les sorties nocturnes plus faciles et surtout plus féériques, lorsque les halos des lampadaires rythment étrangement les allées des parcs. Paris ville Lumière.*

*Tout change : la société se transforme, se modernise. 1900 sera l'année de l'Exposition Universelle.*

*Tout change : la peinture avec. Les impressionnistes sont de plus en plus référents. La touche se libère. La couleur s'émancipe de la réalité. Bientôt les fauves rugiront haut et fort.*

*Anglada-Camarasa fait partie de ces nombreux peintres espagnols attirés par Paris à la fin du XIX<sup>ème</sup> siècle. Paris qui cristallise tous ces changements. Chacun d'eux voulait en donner une vision personnelle. à ce titre Anglada-Camarasa est bien le spécialiste de la vie nocturne parisienne.*

*In the half-light scattered with luminous dots, a ghostly figure seems to glide in the warm air of a Summer night, to join the crowd pushing to get into the "Jardin de Paris", a new establishment on the Champs-Élysées.*

*We are at the turn of two centuries, the nineteenth and the twentieth.*

*Everything changes : electric lighting makes night outings easier and, above all, more magical when streetlamps halos strangely punctuate the walks in the parks. Paris Ville Lumière.*

*Everything changes : society is changing, modernizing. 1900 will be the year of the Universal Exhibition.*

*Everything changes: the painting. The Impressionists play a prominent part.*

*The brush strokes become more liberated. Color is no longer prisoner of reality. Soon, Fauve will roar loudly.*

*Anglada-Camarasa is one the many Spanish painters attracted to Paris in the late nineteenth century. Paris that is the heart of all these changes. Each of them wanted to show his own vision. On this account, Anglada-Camara made a name for himself through Parisian nightlife paintings*



**332 SERGE CHARCHOUNE**  
(1888 - 1975)

*Musique chinoise n° 1*, 1960

Huile sur toile.

Signée en bas à droite, contresignée, datée "9-60" et titrée au dos.

38 x 60 cm.

**Oil on canvas.**

**Signed lower right. Signed, dated and titled on the on verso.**

**15 000 / 20 000 €**



**333 JEAN-GABRIEL DOMERGUE** (1889-1962)

*Diane*, 1927

Gouache sur papier.

Signée et datée en bas à droite.

A vue : 47 x 32 cm.

**Gouache on paper.**

**Signed and dated lower right.**

**3 000 / 4 000 €**



**334 PIERRE CORNU** (1895-1996)

*Jeune femme lisant*

Huile sur toile.

Signée en bas à droite.

Certifiée au dos.

38 x 55 cm.

**Oil on canvas.**

**Signed lower right.**

**Certified on verso.**

**1 500 / 2 000 €**





**335 HENRI-ANDRÉ MARTIN** (1918 - 2004)

*Les chardons*

Huile sur toile.

Signée et datée en bas à gauche.

88 cm x 87 cm.

**Oil on canvas.**

**Signed and dated lower left.**

**2 000 / 3 000 €**



**336 YVES BRAYER** (1907 - 1990)

*Le Forum de Rome*

Huile sur toile.

Signée en bas à droite et titrée au dos.

46 x 65 cm.

**Oil on canvas.**

**Signed lower right.**

**Titled on verso.**

**3 500 / 4 500 €**



**337 YVONNE CANU** (1921-2007)

*La fête à Saint-Tropez*

Huile sur toile.

Signée en bas à droite.

Contresignée, titrée, et numérotée 363 au dos.

46 x 55 cm.

**Oil on canvas.**

**Signed lower right.**

**Signed, titled and numbered 363 on verso.**

**3 000 / 4 000 €**



**338 YVONNE CANU** (1921-2007)

*Saint-Tropez*

Huile sur toile.

Signée en bas à gauche.

Contresignée, titrée, et numérotée 823 au dos.

46 x 38 cm.

**Oil on canvas.**

**Signed lower left.**

**Signed, titled and numbered 823 on verso.**

**3 000 / 4 000 €**





*EN EXCLUSIVITE : RARE PREVESSIN CENTRE* magnifique propriété comprenant une bâtisse du 18ème siècle de 405 m<sup>2</sup>, alliant charme et authenticité, comprenant 12 pièces, de grandes annexes composées de 2 boxes pour chevaux, d'une cave, d'un grenier et de combles aménageables, d'un abri voiture, ainsi qu'une maison individuelle de type 4, l'ensemble sur une superbe parcelle constructible close et arborée de 4015 m<sup>2</sup>, disposant d'une belle vue dégagée sur le Bassin Lémanique et le Mont Blanc.  
Prix : 2 675 000 euros



IFIC

13 Chemin du Levant, Bât A Le Keynes Ferney Voltaire 01210  
04 50 40 45 42 / info@ific.fr

# CONAN

## HÔTEL D'AINAY

Cécile Conan-Fillatre  
 Commissaire-Preneur  
 8 rue de Castries - 69002 Lyon  
 Tél. : +33 (0)4 72 73 45 67  
 Fax : +33 (0)4 78 61 07 95  
 contact@conanauction.fr

## Ordre d'achat ou Demande de téléphone

*Absentee bid / Phone bid form*

Nom/Name : .....

Adresse/Address : .....

Prénom/First name : .....

.....

Téléphone/Phone : .....

Email : .....

Vente/Auction : .....

Date de la vente :    □ □    □ □    2 0 □ □

Après avoir pris connaissance des conditions de vente, je déclare les accepter et vous prie d'acquiescer pour mon compte, ou de m'appeler (cocher Tel) lors de la vente mentionnée ci-dessus pour le(s) numéro(s) suivant(s), aux limites indiquées le cas échéant.

*After having read the sales conditions, I hereby declare accepting them throughout and I request the auctioneer to buy on my behalf, or to call me during the proceedings of the sale mentioned above, for the item numbered below, according to the limits expressed.*

Lot	Description	Montant de l'ordre hors frais <i>Maximum bid</i>	Tel
.....	.....	..... €	<input type="radio"/>
.....	.....	..... €	<input type="radio"/>
.....	.....	..... €	<input type="radio"/>
.....	.....	..... €	<input type="radio"/>
.....	.....	..... €	<input type="radio"/>
.....	.....	..... €	<input type="radio"/>
.....	.....	..... €	<input type="radio"/>
.....	.....	..... €	<input type="radio"/>
.....	.....	..... €	<input type="radio"/>
.....	.....	..... €	<input type="radio"/>
.....	.....	..... €	<input type="radio"/>
.....	.....	..... €	<input type="radio"/>

La maison de vente et les experts se chargent d'exécuter gracieusement les ordres d'achat qui leur sont confiés, ils ne peuvent être tenus responsables pour avoir manqué d'exécuter un ordre par erreur ou pour toute autre cause.

*I acknowledge that the Auction Company and the experts intervening in the sale carry out graciously the absentee bid they receive, therefore they cannot be legally responsible in case they fail to do so for any reason.*

Fait à ....., le ...../...../20.....

Joindre RIB/IBAN et pièce d'identité /

Please join your bank references (IBAN) and your complete identity in order to be able to make a bid.

Signature

A défaut d'avoir reçu confirmation par la maison de vente de la réception de votre ordre dans les 24h, il vous appartient de la contacter.

*In case you do not receive confirmation of your absentee bid within 24 h, you need to contact our Company.*

La SVV CONAN est adhérente au Registre central de prévention des impayés des commissaires-priseurs auprès duquel les incidents de paiement sont susceptibles d'inscription. Les droits d'accès, de rectification et d'opposition pour motif légitime sont à exercer par le débiteur concerné auprès du Symev, 15 rue Freyssinet, 75016 Paris.

*The Auction Company "SVV CONAN" is a member of the National (Central) Register for Prevention of auctioneer's unpaid bills (Registre Central de Prévention des impayés des Commissaires-Preiseurs), and therefore can report any paiement incident.*

*Rights for access, correction and opposition for legal reason to this Register can be exercise by the debtor to SYMEV, 15 rue Freyssinet, 75016, PARIS.*

## CONDITIONS GENERALES DE VENTE

La maison de vente **CONAN HOTEL D'AINAY** (ci-après "CONAN"), SAS au capital de 10.000 €, enregistrée au RCS sous le n° LYON 442 544 797 est une société de ventes volontaires de meubles aux enchères publiques, ayant reçu le n° d'agrément 202-271, régie par la loi n°2000-642 du 10 juillet 2000 réformée par la loi n°2011-850 du 20 juillet 2011.

Conan agit comme mandataire du vendeur qui contracte avec l'acquéreur.

### 1. CONDITIONS DE VENTE

Les ventes sont faites au comptant et conduites en euros.

Les acquéreurs paieront, en sus des enchères, les frais de vente suivants, calculés sur le prix d'adjudication de chaque lot :

- 25% TTC

### 2. EXPOSITION

L'exposition précédant la vente est ouverte à tous.

Tous les biens sont vendus dans l'état où ils se trouvent au moment de la vente avec leurs imperfections ou défauts.

Les acquéreurs potentiels sont invités à examiner avant la vente les biens pouvant les intéresser afin de prendre connaissance de leurs caractéristiques et de leurs éventuelles réparations ou restaurations.

Toute manipulation d'objets sera effectuée uniquement par le personnel de Conan.

Le ré-entoilage, le parquetage ou le doublage constituant une mesure conservatoire et non un vice, ne seront pas signalés. Les dimensions sont données à titre indicatif.

Aucune réclamation ne sera possible relativement aux restaurations d'usage et petits accièts, ou aux différences entre le bien et sa reproduction photographique.

Les estimations sont fournies à titre purement indicatif. Elles ne comprennent pas les frais de vente visés ci-dessus.

En cas de modification d'une estimation ou d'une caractéristique portée au catalogue ou dans la publicité, l'annonce sera faite en début de vente et mentionnée au procès-verbal de la vente.

### 3. PARTICIPATION AUX ENCHERES

3.1 La participation à une vente aux enchères entraîne obligatoirement l'acceptation des présentes conditions générales de vente, telles que modifiées le cas échéant par des avis écrits ou oraux qui seront dans ce cas, portés au procès-verbal de la vente.

Tout enchérisseur s'engage irrévocablement à régler le prix d'adjudication

Chaque enchérisseur est réputé agir pour son propre compte, sauf accord exprès de Conan, auquel cas l'enchérisseur se porte fort de l'exécution, par la personne pour laquelle il se porte acquéreur, de l'ensemble des obligations mises à la charge de l'acheteur.

#### 3.2 Participation en salle

Le mode usuel pour enchérir consiste à être présent dans la salle.

Les acquéreurs potentiels sont invités à se faire connaître avant la vente afin de permettre l'enregistrement de leurs données personnelles, de se voir attribuer un numéro d'enchérisseur et de remettre une garantie de paiement. A la demande de Conan, ils devront justifier de leur identité. Dans l'hypothèse où l'adjudicataire ne sera pas fait enregistrer avant la vente, il devra obligatoirement le faire dès l'adjudication du lot prononcée.

#### 3.3 Ordre d'achat /enchères par téléphone

Si un enchérisseur ne peut assister à la vente, Conan pourra :

soit exécuter ses ordres d'achat donnés préalablement par écrit et en euros ;

Dans l'hypothèse où Conan est porteuse de plusieurs ordres d'un même montant, elle donnera priorité à l'ordre reçu le premier ; elle pourra informer ses donneurs d'ordres de cette situation avant la vente, sans révéler l'identité des autres enchérisseurs ;

soit joindre l'acquéreur potentiel par téléphone durant la vente afin de lui permettre d'enchérir en direct

Les ordres et demandes de téléphone doivent être envoyés par écrit au plus tard 24H avant la vente, et accompagnés d'une copie de pièce d'identité en cours de validité et d'un relevé d'identité bancaire ou d'une lettre accréditive de la banque :

- par courrier à : Conan Hôtel d'Ainay, 8 rue de Castries, 69002 LYON

- par télécopie au 04 78 61 07 95

- par email à : conan@interencheres.com

- directement au personnel de CONAN

Conan et les experts chargés d'exécuter gracieusement et confidentiellement ces ordres d'achat ou téléphoniques ne peuvent être tenus pour responsables en cas d'erreur ou d'omission dans leur exécution, ou de problème de liaison téléphonique.

#### 3.4 Enchères via [www.interencheres-live.com](http://www.interencheres-live.com)

Pour les ventes permettant une participation aux enchères en ligne, les enchérisseurs qui le souhaitent pourront participer à distance via le site [www.interencheres-live.com](http://www.interencheres-live.com), soit en direct en ligne pendant la vente, soit en laissant un ordre d'achat secret ils sont invités à se reporter aux CGV dudit site.

En plus des frais de vente visés au § 1, les adjudicataires via [www.interencheres-live.com](http://www.interencheres-live.com) payeront 3% HT, soit 3,60% TTC supplémentaires, calculés sur le prix d'adjudication.

### 4. LA VENTE

4.1 Les enchères sont placées sous la direction du commissaire-priseur qui a seul la faculté de diriger la vente aux enchères de la manière qui lui paraît la plus opportune et d'adjuger le lot mis en vente.

Il peut refuser toute enchère, décider de retirer tout lot de la vente, de réunir ou de séparer les lots.

Si une erreur est constatée ou une contestation soulevée au moment de la vente ou juste après l'adjudication, le commissaire-priseur peut décider d'annuler cette adjudication et poursuivre les enchères, de remettre en vente le lot litigieux, ou de le retirer de la vente, sans que la responsabilité de Conan puisse être recherchée.

En cas de double enchère reconnue effective par le commissaire-priseur, le lot sera remis en vente sur décision de celui-ci au prix proposé par les derniers enchérisseurs, toute personne présente pouvant alors de nouveau participer aux enchères.

#### 4.2 Adjudication

L'adjudicataire sera le plus offrant et dernier enchérisseur. Aucune réclamation ne sera recevable dès l'adjudication prononcée, les expositions ayant permis aux acquéreurs de constater l'état des objets présentés.

L'adjudication est faite par la prononciation du mot "Adjugé" accompagnant le coup de marteau, et réalise la transmission de propriété, les risques inhérents étant alors à la charge de l'acquéreur.

Il appartiendra à ce dernier de faire assurer le lot dès l'adjudication. Il ne pourra recourir contre Conan en cas de vol, de perte ou de dégradation de son lot.

#### 4.3 Droit de préemption de l'Etat français

L'Etat peut exercer sur toute vente publique d'œuvre d'art un droit de préemption sur les biens proposés à la vente, par déclaration du représentant de l'Etat aussitôt prononcée l'adjudication de l'objet.

L'Etat dispose d'un délai de quinze jours pour confirmer l'exercice de son droit de préemption. En cas de confirmation, il se substitue à l'adjudicataire.

#### 4.4 Paiement

Le prix de vente est payable exclusivement en Euros au comptant :

- par chèque bancaire tiré sur une banque française (le retrait des lots pourra être différé jusqu'à l'encaissement effectif) ;

- en espèces, dans la limite de 1.000€, ou de 10.000€ pour les seules personnes justifiant d'une résidence fiscale à l'étranger et n'agissant pas pour les besoins d'une activité professionnelle (prix d'adjudication et frais de vente) ;

- par carte bancaire sauf american express ;

- par virement bancaire en euros sur le compte de CONAN du montant exact de la facture ; l'acquéreur supporte seul les frais bancaires ;

CREDIT LYONNAIS / LCL 150 boulevard de la Croix-Rousse, 69001 LYON IBAN : FR47 3000 2010 3400 0009 9173 C33 BIC : CRLYFRPP
---

#### 4.5 Défaut de paiement

A défaut de paiement de l'adjudicataire après mise en demeure restée infructueuse, Conan ayant reçu mandat du vendeur à cet effet, pourra décider de procéder à la remise en vente du bien sur folle-enchère de l'adjudicataire défaillant dans un délai de trois mois suivant l'adjudication, ou à défaut, de constater la résolution de plein droit de la vente, et ce sans préjudice de tout dommage et intérêt à la charge de l'adjudicataire défaillant.

En outre, Conan se réserve de lui réclamer :

- des intérêts au taux légal majoré de cinq points,

- le paiement de la différence entre le prix d'adjudication initial et le prix d'adjudication sur folle enchère s'il est inférieur (sans pouvoir prétendre au surplus s'il est supérieur), ainsi que des coûts générés par les nouvelles enchères.

Conan se réserve d'exclure de ses ventes futures tout adjudicataire défaillant, et de déclarer l'incident de paiement au Registre central de prévention des impayés visé au § 7.2 ci-dessous.

### 5. EXPORTATION

L'exportation de tout bien hors de France peut être soumise à autorisations (certificats d'exportation, autorisations douanières). Il est de la responsabilité de l'acheteur de vérifier les autorisations requises.

La TVA sur les frais ne pourra être remboursée que sur présentation d'un justificatif douanier d'exportation ouvrant droit à ce remboursement.

### 6. ENLEVEMENT DES ACHATS

Le lot ne sera délivré à l'acquéreur qu'après paiement intégral du prix, des frais et taxes. Son enlèvement devra intervenir dans les plus brefs délais, le stockage ne pouvant entraîner aucune responsabilité de CONAN.

Le transport des lots s'effectue à la charge et aux risques des acquéreurs.

Une décharge de responsabilité sera demandée à l'acquéreur qui souhaiterait faire envoyer ses lots par voie postale par Conan.

En cas de non retrait des lots dans un délai de 30 jours ouvrés après la vente, le stockage et la manutention des lots seront facturés à l'acquéreur à raison de 3€ HT par jour calendaire et par lot payables préalablement au retrait.

### 7. DONNEES PERSONNELLES - AUTRES DISPOSITIONS

7.1 Les informations recueillies sur les formulaires d'enregistrement pour participer à la vente sont obligatoires pour le traitement des adjudications.

Toute personne peut s'opposer pour motif légitime à leur traitement ultérieur, en adressant une demande écrite accompagnée d'une copie de sa pièce d'identité à CONAN par courrier ou par email.

7.2 CONAN est adhérente au Registre central de prévention des impayés des commissaires-priseurs auprès duquel les incidents de paiement sont susceptibles d'inscription. Les droits d'accès, de rectification et d'opposition pour motif légitime sont à exercer par le débiteur concerné auprès du SYMEV, 15 rue Fressinet, 75016 Paris.

7.3 Les dispositions des présentes sont indépendantes les unes des autres, la nullité de l'une d'entre elles ne pouvant entraîner l'inapplicabilité des autres.

7.4 La loi française régit seule les présentes conditions générales de vente. Toute contestation qui leur serait relative sera tranchée par le tribunal compétent du ressort de Lyon (France).





# CONAN

HÔTEL D'AINAY



DOMAINE DE DIVONNE  
GRAND HÔTEL - GOLF - CASINO

DOMAINE DE DIVONNE  
AVENUE DES THERMES  
01220 DIVONNE LES BAINS

Cécile Conan-Fillatre  
Commissaire-priseur habilitée  
8 rue de Castries - 69002 LYON  
Tel. : +33 (0)4 72 73 45 67 - Fax : +33 (0)4 78 61 07 95  
[contact@conanauction.fr](mailto:contact@conanauction.fr)  
Agrément : 2002-271

[www.conanauction.fr](http://www.conanauction.fr)