

CONAN

HÔTEL D'AINAY



BIJOUX, MONTRES, ACCESSOIRES DE MODE
MERCREDI 16 NOVEMBRE À 18H30

XX^{ÈME} SIÈCLE
JEUDI 17 NOVEMBRE À 18H

CONAN

HÔTEL D'AINAY

BIJOUX, MONTRES, ACCESSOIRES DE MODE MERCREDI 16 NOVEMBRE À 18H30

Expositions publiques :

Mardi 15 novembre de 14h30 à 18h

Mercredi 16 novembre de 10h à 12h et 14h30 à 18h

Expert :

Cabinet Mely-Mure

+33 (0)4 72 56 77 60

Suivez la vente Bijoux, Montres, Accessoires de mode
et participez en direct sur



XX^{ÈME} SIÈCLE

JEUDI 17 NOVEMBRE À 18H

Expositions publiques :

Mardi 15 novembre de 14h30 à 18h

Mercredi 16 novembre de 10h à 12h et 14h30 à 18h

Jeudi 17 novembre de 10h à 12h

Experts :

Art Nouveau, Art Déco, Design : Thierry ROCHE

+33 (0)6 80 05 46 68

Tableaux modernes et contemporains : Olivier HOUG

+33 (0)6 07 38 28 35

Expert CNES

Suivez la vente XX^{ème} siècle et participez en direct sur



Tous les lots sont visibles sur www.conanauction.fr , www.interencheres.com/69005,
www.auction.fr et www.artprice.fr

Commissaire-priseur habilitée : Cécile Conan-Fillatre

8, rue de Castries - 69002 Lyon - Tél : +33 (0)4 72 73 45 67 - Fax : +33 (0)4 78 61 07 95
contact@conanauction.fr - Agrément n° 2002-271

MERCREDI 16 NOVEMBRE À 18H30

BIJOUX, MONTRES, ACCESSOIRES DE MODE

10 PARURE BRESSANE ancienne comprenant un bracelet et une broche à pampilles en argent (800/00) composés de médaillons ovales et de gouttes ornés d'émaux polychromes. Poids brut : 40,35 g. **300 / 600 €**

11 CHEVALIÈRE ancienne en or jaune 18K (750/00) à motifs de feuilles d'acanthes, le plateau ovale monogrammée "F.G". TDD 66. Epoque XIX^{ème}, poinçon tête de cheval. Poids brut : 18,61 g. **320 / 360 €**

15 ÉLÉMENT DE GILETIÈRE en argent (800/00) orné de trois pantacrines "Étoiles de Dignes". Poids brut : 13,3 g. **200 / 300 €**

17 BAGUE MARGUERITE ancienne en or de deux tons 18 K (750/00) centrée d'une perle boutons probablement fine entourée de diamants taillés en rose, TDD 54. Poids brut : 3,85 g. **400 / 600 €**

20 BAGUE JARRETIÈRE anglaise en or jaune 18K (750/00) ornée de cinq cabochons d'opales. Birmingham 1915. TDD 56. Poids brut : 3,6 g. **450 / 550 €**

23 CHAÎNE GILETIÈRE ancienne en or jaune 18K (750/00) à maillons entrecroisés partiellement ciselés, elle est agrémentée d'une breloque orné d'un quartz brun à trois faces monté sur pivot. Poids brut : 44,8 g. **600 / 800 €**

26 PENDENTIF porte souvenir ouvrant de forme ovale en or jaune 18K (750/00) centré d'un motif d'étoile or gris serti de diamants taillés en rose sur or gris, époque fin XIX^{ème}. Poids brut : 19,48 g. **650 / 750 €**

28 BRACELET ancien en argent (800/00) à maillons ovales émaillés bleu agrémentés de motifs floraux en argent alternés de noeuds de rubans sertis de marcassites, époque XIX^{ème}. Poids brut : 14,45 g. **80 / 100 €**

30 PAIRE DE PENDANTS D'OREILLES anciens en or 18K (750/00) ornés de deux gouttes d'émeraudes surmontées de viroles serties de roses, la partie supérieure agrémentée d'un diamant taillé en rose, système à vis, vers 1920. Poids brut : 8,88 g. **800 / 1 200 €**

32 PENDENTIF rond en or jaune 18k (750/00) centré d'un disque d'onix agrémenté d'une chimère ciselée ornée d'un diamant serti clos, l'entourage serti de perles de culture et d'émeraudes. il peut se porter en broche. Poids brut : 21,16 g. **400 / 450 €**

34 BRACELET ancien en or jaune 18k (750/00) à maillons ovales torsadés et filigranés. Poids brut : 26,1 g. **900 / 1 100 €**

38 MONTRE DE GOUSSET à sonnerie en or 18K (750/00) jaune, boîtier guilloché à décor rayonnant, verre plexiglas, cadran à fond or, chiffres romains, double cuvette métal, mouvement à clefs. Epoque début XIX^{ème} poinçon tête de coq. Poids brut : 131,8 g. **1 000 / 1 300 €**

39 MONTRE de gousset en or jaune 18K (750/00), boîtier lisse, cadran émaillé blanc, chiffres romains, trotteuse à six heures (éclat à l'émail au centre de la trotteuse). Poids brut : 82,77 g. **550 / 750 €**

40 PATEK PHILIPPE : Montre de gousset en or jaune 18k (750/00), boîtier monogrammé "E.B", cadran émaillé blanc, chiffres arabes, trotteuse à six heures, mouvement mécanique à remontage manuel, la cuvette gravée "Souvenir de A.C GURNEE, Noël 1912. Eugène Borme". Mouvement et cuvette signés et numérotés 155441. **2 500 / 3 000 €**

41 LECOULTRE & CIE : Montre de col en or jaune 18K(750/00) de forme hexagonale, le boîtier guilloché à décor rayonnant, la lunette agrémentée d'une ligne d'or gris sertie de roses, (1 manque) et d'un motif de guirlandes de roses, cadran ovale, chiffres arabes émaillés bleu, mouvement à remontoir signé, vers 1900. Poids brut : 21,5 g. **300 / 600 €**

50 BAGUE ancienne en or jaune 18K (750/00) sertie d'une émeraude ovale entourée de diamants, époque XIX^{ème} (poinçon tête de cheval). TDD 54. Poids brut : 4,08 g. **400 / 500 €**

160 TOURNAIRE : Bague "French Kiss" en or jaune 18K (750/00), représentant la tour Eiffel enserrant une améthyste ronde, les quatre griffes serties d'un diamant taille brillant. Porte le poinçon de maître. TDD 54. Poids brut : 12,6 g. **500 / 700 €**

170 BAGUE "Bouquet" en or jaune 18K (750/00) à fils agrémentée d'un diamant taille brillant, de plus petits et de quatre saphirs. Vers 1970. TDD 49. Poids brut : 8,35 g. **600 / 700 €**

Liste non exhaustive.

Retrouvez l'intégralité des lots de la vente sur www.conanauction.fr et www.interencheres.com/69005



51 PAIRE DE CLOUS D'OREILLES anciens en or 18k (750/oo) de deux tons ornés chacun d'un diamant taille ancienne calibrant 0,85 ct environ, système de fermeture à vis. Poids brut : 3,2 g. **1 300 / 1 600 €**

55 BAGUE en or gris 18K (750/oo) centrée d'un diamant coussin taille ancienne calibrant 0,85 ct environ, dans un entourage de diamants, TDD 52. Poids brut : 4,4 g. **1 200 / 1 800 €**

60 BROCHE BARRETTE en or 18k (750/oo) de deux tons ornée d'une ligne de diamants taille ancienne en serti perlé. Vers 1920. Poids brut : 9,1 g. **650 / 750 €**

66 ALLIANCE en or gris 18k (750/oo) pavée de diamants taille brillant pesant ensemble 1,5 ct environ. TDD 52. Poids brut : 6,03 g. **600 / 800 €**

70 PAIRE DE PENDANTS D'OREILLES en or gris 14K (585/oo) ornés chacun de deux diamants taille brillant calibrant 0,30 ct et deux de 0,05 ct environ retenant deux perles des mers du sud de 14 mm de diamètre. Poids brut : 11,43 g. **1 200 / 1 500 €**

73 CHAÎNE en or gris 18K (750/oo) maille forçat retenant deux diamants superposés taille ancienne, 1 x 0,90 ct environ et 1 x 0,50 ct environ. Poids brut : 2,3 g. **1 000 / 1 200 €**

74 ALLIANCE en or gris 18k (750/oo) sortie de diamants taille brillant calibrant ensemble 2,40 cts environ. TDD 51,5. Poids brut : 3,3 g. **800 / 1 000 €**

80 DIN VANH : Collier en or gris 18K (750/oo) composé de 10 rangs de cables, il retient un pendentif rond agrémenté de diamants taille brillant en serti clos. Signé. Poids brut : 21,9 g. **1 000 / 1 500 €**

85 MONTURE BOUCHERON : Bague en platine (850/oo) à grans sertis de diamants taille baguette, elle est ornée d'un cabochon de rubis probablement de synthèse. TDD 57. Poids brut : 14,18 g. **2 000 / 2 500 €**

88 FRED : Bague en or gris 18k (750/oo) composée de deux anneaux accolés, l'un bombé, l'autre rectangulaire serti de diamants. Signée et numérotée GOF00238. TDD 52. Poids brut : 10,9 g. **1 600 / 2 000 €**

90 BAGUE CHEVALIÈRE en or gris 18k (750/oo) et platine (850/oo), le plateau carré serti d'un diamant taille ancienne calibrant 1 ct environ dans un entourage de diamants, l'épaulement orné de lignes de saphirs calibrés, vers 1935, TDD 50,5. Poids brut : 8,2 g. **3 200 / 3 600 €**

92 BAGUE BANDEAU en or gris 18k (750/oo) ajouré centrée d'un saphir ovale (origine probable Ceylan) épaulé par deux diamants taille brillant, la monture ornée de lignes de diamants taille brillant. TDD 58. Poids brut : 11,65 g. **2 800 / 3 200 €**

95 BAGUE MARQUISE en or gris 18k (750/oo) et platine (850/oo) ornée de deux diamants taille brillant calibrant 1 x 0,50 ct et 1 x 1 ct environ, et d'un diamant taille ancienne calibrant 0,50 ct environ; l'entourage serti de diamants taille brillant. TDD 51. Poids brut : 12,65 g. **2 500 / 3 000 €**

97 BAGUE CHEVALIÈRE en or gris 18k (750/oo) lisse centrée d'un diamant taille ancienne calibrant 0,40 ct environ. TDD 55. Poids brut : 23,3 g. **1 000 / 1 200 €**

99 VAN CLEEF & ARPELS : Bague modèle "Alambra" en or gris 18k (750/oo) pavée de diamants taille brillant, signée et numérotée BL239738, TDD 56. Poids brut : 12,3 g. **3 300 / 3 800 €**

100 BAGUE EN PLATINE (850/oo) ornée d'un diamant taille ancienne pesant 3,31 carats, couleur supposée M, pureté VS, épaulé par deux diamants taille navette. TDD 53. Poids brut : 4,63 g. **12 000 / 15 000 €**

101 BAGUE MARGUERITE en or gris 18K (750/oo) et platine (850/oo) centrée d'un diamant coussin taille ancienne calibrant 0,55 ct environ, entouré de diamants taille brillant. TDD 53. Poids brut : 5,5 g. **600 / 800 €**

105 VAN CLEEF & ARPELS : Bague modèle "Alambra" en or gris 18k (750/oo) pavée de diamants taille brillant, signée et numérotée BL239738, TDD 56. Poids brut : 12,3 g. **13 000 / 15 000 €**

108 BAGUE ovale en or gris 18k (750/oo) et platine (850/oo) ornée d'une émeraude octogonale entourée de diamants taille brillant. TDD 51. Poids brut : 8,8 g. **2 000 / 2 500 €**

110 CHOPARD : Pendentif en or gris 18K (750/oo) "Collection Animal World" figurant un chat tenant une balle agrémentée d'un diamant mobile de 0,05 ct, les yeux ornés de tourmalines, avec sa chaîne, signés et numérotés 3238472, édition limitée à 150 exemplaires, écrin et certificat. Poids brut : 12 g. **1 300 / 1 600 €**

165 BAGUE "DÔME" en or jaune 18K (750/oo) émaillée bleu, le plateau agrémenté d'un pavage ovale de diamants taille brillant et taille 8x8 (un éclat sur le central). TDD 53. Poids brut : 17,1 g. **1 200 / 1 500 €**

Liste non exhaustive.

Retrouvez l'intégralité des lots de la vente sur www.conanauction.fr et www.interencheres.com/69005



195 HERMES : Montre en métal doré, modèle "Arceau", cadran rond à fond blanc, chiffres arabes noirs, mouvement à quartz (pile à changer), bracelet Hermès en cuir brun avec boucle ardillon. **500 / 700 €**

196 HERMES : Montre bracelet de dame en métal plaqué or, modèle "Kelly3", bracelet en cuir rouge retenant sa montre cadenas, cadran rectangulaire à fond rouge, mouvement à quartz (pile à changer). Signée et numérotée 671257. **400 / 500 €**

197 CARTIER : Montre de dame en or jaune 18K (750/00), modèle "Baignoire", boîtier et cadran ovale incurvé, fond crème, chiffres romains noirs, le remontoir agrémenté d'un cabochon de saphir; mouvement à quartz, bracelet Cartier à plaquettes articulées en métal et plaqué or avec boucle déployante. Signée et numérotée 8057910. **1 200 / 1 500 €**

198 ROLEX : Montre de dame en acier et or 18K (750/00) jaune, modèle "Oyster Perpetual", lunette cannelée, cadran rond à fond doré, index bâtons, trotteuse centrale, mouvement automatique, bracelet président en acier et or jaune 18K (750/00) à boucle déployante. **800 / 1 000 €**

199 ROLEX : Montre de dame en acier et or 18K (750/00) jaune, modèle "Oyster Perpetual Datejust", lunette cannelée, cadran rond à fond doré, index bâtons, trotteuse centrale, dateur à trois heures, mouvement automatique, bracelet oyster en acier et or jaune 18K (750/00) à boucle déployante. **1 500 / 1 700 €**

200 ROLEX : Montre d'homme en acier; modèle "Submariner", cadran rond à fond noir; lunette tournante émaillé noir; index et aiguilles luminescents, trotteuse centrale, mouvement automatique, bracelet oyster en métal à boucle déployante. Dans un écrin et un emboîtement Rolex. **4 500 / 5 500 €**

201 JAEGER LECOULTRE : Montre de plongée d'homme en acier; modèle "Master Compressor Geographic", deuxième fuseau horaire, dateur par compteur à trois heures, l'indicateur AM/PM pour le deuxième fuseau horaire à 9 heures, trotteuse centrale, aiguilles et index luminescents, glace saphir; mouvement automatique, bracelet en cuir noir avec boucle déployante. Signée et numérotée 146.8.83 1309. Avec son écrin et ses papiers. **4 000 / 5000 €**

202 OMEGA : Montre de plongée d'homme en acier; modèle "Planet Ocean Co-axial 600m", lunette tournante émaillée orange, cadran rond à fond noir, trotteuse centrale, aiguilles et index bâtons luminescents, dateur à trois heures, mouvement automatique, bracelet d'origine en acier à plaquette articulées et boucle déployante. **1 800 / 2 000 €**

203 UNIVERSAL GENEVE : Montre Chronographe d'homme en or jaune 18K (750/00), modèle "Uni-compax", cadran rond à fond crème, deux compteurs, trotteuse à neuf heures, mouvement à remontage manuel. Bracelet en cuir chocolat à boucle ardillon postérieur. Poids brut : 37 g. **400 / 500 €**

204 OMEGA : Montre d'homme en acier; boîtier tonneau, cadran rond à fond bleu, index bâtons, trotteuse centrale bleue, guichets jour et dateur à trois heures, mouvement automatique, bracelet à plaquettes articulées en acier avec boucle déployante. Vers 1970. **700 / 800 €**

205 HERMES : Montre d'homme ronde en acier; cadran à fond crème (poussières et légères piqûres), index bâtons, trotteuse à six heures, mouvement mécanique à remontage manuel, bracelet cuir. Vers 1970. **600 / 800 €**

206 JAEGER LECOULTRE : Montre d'homme en acier; extra plate, cadran rond à fond gris, index bâtons, mouvement mécanique à remontage manuel, bracelet en cuir brun postérieur. **600 / 700 €**

207 JAEGER LECOULTRE : Montre d'homme en acier; cadran rond à fond noir; chiffres arabes blancs, trotteuse à six heures, dateur par aiguille centrale, guichet jour à 12h, aiguilles luminescentes, mouvement à remontage manuel. Signée et numérotée 30196. Bracelet en cuir noir à boucle ardillon. **1 500 / 1 800 €**

208 JAEGER LECOULTRE : Montre d'homme en acier; cadran rectangulaire, chiffres arabes et aiguilles luminescents, trotteuse à six heures, mouvement mécanique à remontage manuel, bracelet cuir noir postérieur. **600 / 800 €**

230 HERMES PARIS, Made in France. Pochette Jige en cuir bleu roy à surpiqûres blanches et marine, fermeture à languette sur rabat s'insérant dans le H, intérieur doublé de toile beige chinée. Légères usures et faibles décolorations. **400 / 500 €**

231 HERMES PARIS, Made in France. Sac Cabana en veau marine. Pattes de serrage sous clous sellier palladium. Très légères usures. **1 500 / 2 500 €**

232 HERMES PARIS, Made in France. Sac Bolide en cuir grainé marine, garniture en métal doré, cadenas, clefs sous clochette, bandoulière. **1 800 / 2 500 €**

233 HERMES PARIS, Sac Kelly 32 cm, en crocodile marron, garniture en métal doré, cadenas recouvert, clefs sous clochette. Sac confectionné en crocodile Porosus relevant de l'Annexe II-B. Bon état malgré quelques usures et restaurations à la poignée. *Pour une sortie du territoire de l'Union Européenne, un CITES sera nécessaire, ce dernier étant à la charge de l'acquéreur.* **5 000 / 8 000 €**

234 HERMES PARIS, Made in France. Sac Kelly 32 cm en cuir rubis, bordeaux et naturel, garniture en métal doré, clefs sous clochette, bandoulière. Monogrammé B.B. Bon état malgré quelques usures. **2 000 / 3 000 €**

235 HERMES PARIS, 24 Faubg St Honoré. Valise gainée de toile beige et marron, renforts angulaires en cuir beige, poignée en cuir; garniture en métal doré, intérieur tendu de toile safran. 20 x 75 x 43 cm. Bel état d'usage. **400 / 600 €**

236 HERMES PARIS, Made in France. Sac Kelly 28 cm, en crocodile noir, garniture en métal doré, cadenas recouvert, clefs sous clochette. Sac confectionné en crocodile Porosus relevant de l'Annexe II-B. Bon état malgré quelques usures, poignée restaurée ? *Pour une sortie du territoire de l'Union Européenne, un CITES sera nécessaire, ce dernier étant à la charge de l'acquéreur.* **2 800 / 3 000 €**

237 HERMÈS PARIS, Made in France. Sac Constance à un soufflet en crocodile noir; fermoir H en métal doré sur rabat, anse bandoulière réglable. Bel état d'usage, bandoulière fragilisée. *Sac confectionné en crocodile Porosus relevant de l'annexe II - B. Pour une sortie de l'Union Européenne, un CITES sera nécessaire, ce dernier étant à la charge du futur acquéreur.* **2 000 / 3 000 €**

Liste non exhaustive.

Retrouvez l'intégralité des lots de la vente sur www.conanauction.fr et www.interencheres.com/69005



JEUDI 17 NOVEMBRE À 18H30

XX^{ÈME} SIÈCLE

1 DE VEZ

Vase de forme conique en verre gravé à l'acide à décor de paysage de lac bleu sur fond blanc rosé. Signé.
H. 9,5 cm.

100 / 150 €

2 LE VERRE FRANÇAIS

Base de veilleuse ronde en verre gravé à l'acide modèle "Chardons". Signée.
H. 8 cm.

100 / 150 €

3 LE VERRE FRANÇAIS

Vase de forme boule sur piedouche en verre gravé à l'acide modèle "Scarabées". Cassé et recollé. Signé.
H. 23 cm.

100 / 150 €

4 FLACON en verre irisé à deux anses, décor stylisé de plumes de paon.
H. 16 cm.

200 / 300 €

5 NANCY

Vase en cristal transparent de forme cornet à deux larmes bleutées appliquées. Marqué en dessous.
H. 22 cm.

200 / 300 €

6 DAUM

Vase de forme carrée en verre gravé à l'acide et émaillé à décor de paysage forestier sous la neige. Signé.
H. 9,5 cm.

500 / 600 €

7 SCHNEIDER

Vase de forme boule à col ouvert en verre marbré dans les tons de jaune et marron. Signé.
H. 24 cm.

400 / 600 €

8 ANDRÉ HUNEBELLE (1896-1985)

Vase de forme bombée en verre moulé pressé modèle "Exotique". Signé.
H. 17 cm.

200 / 300 €

9 VAL SAINT-LAMBERT

Vase en cristal à pans coupés à décor stylisé de basketteurs. Signé.
H. 22 cm.

100 / 150 €

10 VAL SAINT LAMBERT

Vase de forme cylindrique en cristal bleu à décor d'une frise d'après l'antique gravée en relief à l'acide sur fond vermiculé, métallisé au cuivre. Non signé.
H. 30 cm.

300 / 400 €

11 GALLÉ

Soliflore en verre gravé à l'acide à décor floral bleu sur fond bleu pâle. Signé.
H. 18 cm.
Accident au col.

200 / 300 €

12 GALLÉ

Vase de forme bombée à col ouvert en verre gravé à l'acide à décor de paysage forestier brun sur fond vert. Signé.
H. 15 cm.
Petit fêle en surface.

200 / 300 €





13 GALLÉ

Vase de forme ouverte sur piédouche en verre gravé à l'acide à décor floral brun sur fond jaune. Signé.
H. 9 cm. **200 / 300 €**

14 GALLÉ

Pied de lampe de forme bombée en verre gravé à l'acide à décor de clématites bleues sur fond blanc nuancé. Technique dite "soufflé-moulé". Signé.
H. 15 cm. **400 / 500 €**

15 GALLÉ

Vase soliflore à long col en verre gravé à l'acide à décor de fleurs orange sur fond vert pâle. Signé.
H. 23 cm. **300 / 400 €**



16 ÉMILE GALLÉ (1846-1904)

Carafe de forme bombée à long col en verre fumé à décor émaillé de fleurs des champs. Signée.
H. 28 cm. **400 / 500 €**

17 GALLÉ

Vase de forme balustre en verre gravé à l'acide à décor de paysage forestier brun sur fond beige. Signé.
H. 35 cm.
Éclat au pied. **200 / 300 €**

18 GALLÉ

Coupe ovale en verre gravé à l'acide à décor de feuillages verts sur fond rose. Petits éclats en bordure. Signée.
H. 9 cm - L. 24,5 cm. **300 / 400 €**

19 GALLÉ

Vase tubulaire à large base en verre gravé à l'acide à décor de feuilles de noisetiers verts sur fond rose. Signé.
H. 29,5 cm. **400 / 500 €**

20 GALLÉ

Vase tubulaire à large base en verre gravé à l'acide à décor floral vert sur fond gris rosé. Signé.
H. 44,5 cm. **600 / 700 €**

21 GALLÉ

Lampe de table en verre gravé à l'acide constituée d'un chapeau de forme conique à décor d'hirondelles brun noir sur fond vert pâle et d'un pied balustre à décor de paysage forestier dans les tons de brun. Légère différence de ton entre les deux. Manque une monture. Signés.
H. 65 cm - D. 28 cm. **1 500 / 2 000 €**

22 GALLÉ

Vase de forme ovale à col ouvert en verre gravé à l'acide à décor de rosiers rouges sur fond jaune. Signé.
H. 20 cm.
Infime meulage au col. **1 500 / 2 000 €**



23 RENÉ LALIQUÉ (1860-1945)
 Vase modèle "Bacchantes" en verre moulé pressé blanc satiné. Signé.
 H. 24,5 cm.
 Bibliographie : Modèle n° 997 du catalogue Marcilhac. **5 000 / 7 000 €**

24 CAMILLE FAURÉ (1874-1956)
 Vase de forme bombée en émaux translucides à décor floral polychrome sur fond orangé. Signé.
 H. 12,5 cm. **1 200 / 1 500 €**

25 CAMILLE FAURÉ (1874-1956)
 Vase de forme ovoïde en émaux translucides à décor floral polychrome sur fond rosé. Signé.
 H. 12,5 cm. **1 500 / 2 000 €**

26 CAMILLE FAURÉ (1874-1956)
 Vase de forme ovoïde en émaux translucides à décor floral polychrome sur fond vert. Signé C. Fauré Limoges.
 H. 18 cm. **2 000 / 2 500 €**

27 CAMILLE FAURÉ (1874-1956)
 Vase de forme ovoïde en émaux translucides à décor floral polychrome sur fond rouge. Signé Fauré Limoges n° 1/8, au dessous marqué sur une étiquette Vase Raymond Clématites.
 H. 17 cm. **2 000 / 2 500 €**

28 CLAUDIUS LIROSSIER (1893-1953)
 Vase de forme ouverte en dinanderie à décor stylisé en frise en partie haute et fond rouge nuancé. Signé.
 H. 13 cm - D. 15 cm. **1 300 / 1 500 €**

29 MOSER
 Grand vase soliflore sur piédouche à décor émaillé et doré de rinceaux et fleurs. Signé.
 H. 45 cm. **1 500 / 2 000 €**

30 ANNE DANGAR (1885-1951)
 Plat rond à anses en céramique à décor cubiste. Monogrammé.
 D. 38 cm. **900 / 1 000 €**





31 ANNE DANGAR (1885-1951)

Plat rond en céramique à décor de pont stylisé. Non signé.
D. 24 cm.

300 / 400 €

32 CLAUDE FAMECHON-CARLIN (Moly Sabata)

Pique-fleurs en céramique beige à motif abstraits.
H. 14 cm - D. 21 cm.

200 / 300 €

33 LONGWY

Coupe ronde en émaux polychromes à décor floral stylisé sur fond jaune.
Signée.
D. 21 cm.

100 / 150 €

34 ZSOLNAY

Pichet en céramique polychrome à décor floral. Signé.
H. 32 cm.

150 / 200 €

35 GERBINO

Vase de forme bombée en céramique mélangée dite mosaïque. Signé.
H. 17 cm.

150 / 200 €

36 SIMONE LARRIEU

Vase ovoïde en céramique à décor d'oiseau polychrome sur fond beige.
Signé.
H. 26 cm.

200 / 300 €

37 ANDRÉ FIOL (1915-1999)

Grand plat rond en céramique à décor abstrait. Signé et daté 50.
D. 36 cm.

400 / 500 €

38 SALVADOR DALI (1904-1989)

Série de six assiettes en porcelaine de Limoges de la série "La conquête du cosmos" éditées par Serena fine art Ltd. Numérotées 99/4000.
D. 24 cm.

600 / 800 €

39 GENEVIÈVE DE CISSEY (1926-2002)

Pichet en céramique à décor géométrique. Monogrammé.
H. 21 cm.

250 / 300 €

40 CIBOURE / PEDRO GARCIA DE DIEGO

Vase de forme ovoïde en grès émaillé à décor de danseurs basques. Signé Garcia de Diego et marqué Ciboure.
H. 31 cm.

300 / 500 €

41 ANNÉES 1950-60

Vase en grès de forme abstraite dans les tons de beige et vert. Porte un monogramme.
H. 32 cm.

200 / 300 €

42 ROGER CAPRON (1922-2006)

Vase de forme galbée en céramique à décor de motifs stylisés dans les tons de bleu, jaune, rouge sur fond blanc. Signé.
H. 40 cm.

600 / 700 €



43 GEORGES JOUVE (1910-1964)

Deux boîtes couvertes en céramique orangée :
Une ronde. Deux fels latéraux. Signée. H. 18 cm.
Une cylindrique. Prise recollée. Signée. H. 22 cm.

700 / 800 €

44 GEORGES JOUVE (1910-1964)

Coupe de forme allongée en céramique noire. Signée en dessous et marquée du sigle d'Apollon.
H. 8 cm - L. 20 cm.

800 / 1 000 €

45 GEORGES JOUVE (1910-1964)

Pichet en céramique noire lustrée. Signé en dessous et marqué du sigle d'Apollon.
H. 29 cm.

1 500 / 2 000 €

46 ETTORE SOTTASS (1907-2007) ET SÈVRES

Totem en porcelaine polychrome modèle "Esmeralda". Edition de la Manufacture nationale de porcelaine de Sèvres 1994. Signé et daté 94.
H. 48 cm.

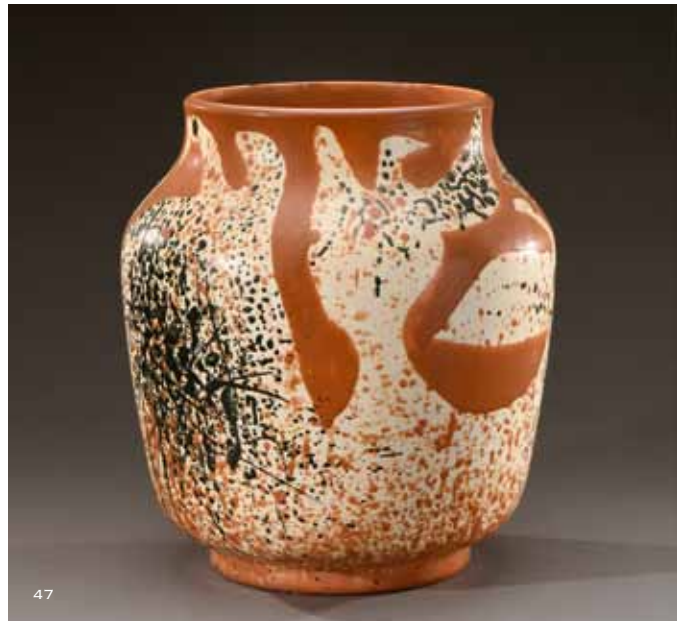
Bibliographie : Modèle répertorié page 191 dans Ettore Sottsass, Tutta la ceramica, par F. Ferrari, Ed. Allemandi 1996.

3 000 / 4 000 €

47 MARIO PRASSINOS (1916-1985)

Vase en céramique peinte à décor abstrait.
Manufacture nationale de Sèvres.
Cachet sous le vase.
Edition de 6 exemplaires, tous uniques par leur décor.
H. 41 cm.
Certificat de la Manufacture de Sèvres.

5 000 / 6 000 €



48 JEAN DESPRÈS (1889-1980)

Seau à glace en métal argenté, modèle à la gourmette. Signé.
H. 10 cm.

700 / 800 €

49 JEAN DESPRÈS (1889-1980)

Vase conique en métal argenté, modèle à la gourmette. Signé.
H. 15 cm.

500 / 600 €

50 DANS LE GOÛT DE DESNY

Veilleuse en métal chromé sur base en miroir, éclairant par des plaquettes carrées en verre.
H. 13 cm.

400 / 500 €



51 MICHEL ZADOUNAÏSKY (1903-1983)

Coupe-papier en fer forgé patiné orné d'un lien en tige de métal. Estampillé.
L. 27 cm.

300 / 400 €

52 LOUIS CANE (né en 1943)

Palmier IV, 1992
Bronze à patine verte.
Pièce unique, essai du 02/03/1992.
Cachet de fonderie «Océane».
Signé Cane.
H. 29 cm.
Reproduit page 33 de l'ouvrage «Louis Cane» Meubles et objets décoratifs-1988-1993 édité en 1994.

500 / 600 €

53 JEAN PUIFORCAT (1897-1945)

Coffret de cartes à jouer en cuir rouge contenant deux jeux de cartes Grimaud : Inès et Lorenza dessinés par Yan Bernard Dyl. Carnets de compte d'origine, manque le crayon. Signé.
H. 10,5 cm - L. 15 cm.

400 / 500 €

54 AUTRICHE VERS 1900

Vase carré en verre irisé à monture en métal patiné à motif de hiboux.
H. 13 cm - L. 10/10 cm.

200 / 300 €



55 LA MARQUISE DE SÉVIGNÉ

Boîte en laque japonaise à motifs stylisés polychromes. Signée.
L. 27 cm. **200 / 300 €**

56 SÉRIE DE BOUGEOIRS Arts and crafts :

2 bougeoirs en fer forgé patiné noir par Goberg. Signés. H. 20/22 cm.
1 bougeoir en cuivre à double corolle par Benson. Non signé. H. 17 cm.
200 / 300 €

57 HOUR LAVIGNE

Pendule de table en lames de métal brossé. Signée.
H. 24 cm. **100 / 150 €**

58 BAGUÈS

Paire de lampes en cristal et laiton en forme de vases balustres.
H. 30 cm avec abat-jour. **200 / 300 €**



59 GOERG JENSEN

Cendrier en acier brossé de forme aléatoire. Signé.
L. 20 cm. **100 / 150 €**

60 ARTHUS-BERTRAND pour Pfizer

Enfant chevauchant un lion
Métal patiné or et argent. Signé et numéroté 79/200. Dans sa boîte.
H. 7 cm - L. 13 cm. **100 / 200 €**

61 BLOC DE PIERRE BLEUE (lapis lazuli ?) présenté sur un socle en métal doré.
H. 47 cm. **300 / 400 €**

62 DANS LE GOÛT DE DUVAL-BRASSEUR

Bloc de quartz monté en pied de lampe sur socle en bois.
H. 56 cm avec abat-jour. **300 / 400 €**

63 JULES MOIGNIEZ (1835-1894)

Baguier en bronze à décor d'insectes et médaillon à la bécasse en partie centrale. Trace de signature.
H. 13 cm - L. 22 cm.
On y joint deux bougeoirs en bronze à décor de hérons et grenouilles.
H. 20 cm. **250 / 300 €**

64 THOMAS CARTIER (1879-1936)

Lion rugissant
Régule à patine brune nuancée. Signé.
H. 28 cm - L. 54 cm. **100 / 200 €**

65 EUTROPE BOURET (1833-1906)

Au clair de la lune
Bronze à patine brune nuancée. Signé et titré.
H. 45 cm. **500 / 600 €**



66 JEAN-MARIE BONASSIEUX (1810-1892)

Le père Lacordaire
Bronze à patine argentée. Monogrammé et marqué "au docteur Rigal - Les fils du père Lacordaire (Paris 1877)".
H. 37 cm. **400 / 500 €**

67 F. CARRA

Buste de jeune fille
Marbre. Signé.
H. 36 cm. **150 / 200 €**

68 CLAUDE MIRVAL (XIX^{ème}-XX^{ème} siècle)

Le Baiser
Groupe en terre cuite. Signé.
H. 37 cm - L. 53 cm - P. 16 cm. **300 / 500 €**

69 PAUL SYLVESTRE (1884- ?)

Buste de jeune fille
Pierre, socle en marbre noir veiné. Signé.
H. 25 cm + socle. **800 / 1000 €**

70 HENRI SIMMEN (1879-1964)

Madone à l'enfant
Grès. Signé à l'intérieur de la pièce H. Sim. Égrenures au bas et auréole recollée.
H. 31 cm. **500 / 600 €**

71 LUCIEN ALLIOT (1877-1967)

Femme nue à la grappe et au satyre
Terre cuite. Signée.
H. 27 cm - L. 53 cm. **300 / 400 €**

72 GASTON HAUCHECORNE (1880-1945)

Bustes de chinois

Deux terres cuites. Signées.

H. 10 cm.

250 / 300 €

72^{BIS} HENRY DE WAROQUIER (1881-1970)

L'agenouillé

Bronze à patine noire nuancée. Signé, daté 1935, cachet cire perdue de Valsuani. Numéroté 2/2.

H. 12 cm - L. 9,5 cm.

On y joint le plâtre original.

2 500 / 3 000 €

73 ÉCOLE DE HANOÏ

Deux têtes en bronze sur socle en bois laqué noir; une tête de femme au chignon avec cachet de l'artiste (Tun ?) et une tête de femme au turban (non signée).

H. 19 cm.

500 / 600 €

74 PIERRE LE FAGUAYS (1892-1962)

Le barreur

Bronze à patine verte nuancée. Signé.

H. 45 cm - L. 76 cm.

600 / 800 €

75 PIERRE LE FAGUAYS (1892-1962)

Nu agenouillé

Terre cuite. Un doigt cassé. Signée et marquée du cachet d'éditeur Susse.

H. 84 cm - L. 67 cm.

1 000 / 1 500 €

76 ALDO BARTELLETTI (1898 - 1976)

Femme nue allongée

Pierre blanche. Signée.

H. 38 cm - L. 60 cm.

1 000 / 1 200 €



77

77 CAMILLE CLAUDEL (1864-1943)

Tête de vieil homme, étude pour L'âge mûr,
1894

Plâtre à patine dans les tons de gris brun.
Signature apocryphe de Rodin.

H. 15 cm.

*Un certificat de Mme Reine-Marie Paris
authentifiant le plâtre original sera remis à
l'acquéreur. Il est daté du 27 septembre 1994
et numéroté 00170.*

*Cette pièce a figuré à l'exposition Camille
Claudel organisée à Tokyo en 1996 par The
Tokyo Shimbun.*

15 000 / 20 000 €



78 ALEXANDRE OULINE

Tête d'athlète

Bronze, patine verte nuancée, socle en marbre noir. Signé.
H. 32 cm - L. 60 cm.

800 / 1 000 €

79 FRANCISQUE LAPANDERY (1910-1961)

Buste féminin

Pierre blanche sur socle en marbre moucheté. Signé.
H. 36 cm + socle.

200 / 300 €

80 CHARLES

Danseuse au cerceau

Sujet en régule à patine verte sur socle en marbre noir: Une main cassée, manquante. Signée.
H. 33 cm.

50 / 80 €

81 DERENNE

Danseuse au disque

Sujet en régule à patine verte sur socle en marbre noir: Manque un disque. Signé.
H. 35 cm + socle.

150 / 200 €

82 ROYAL DUX

Groupe de marins

Sujet en céramique polychrome. Signé.
H. 39 cm - L. 46 cm.

300 / 400 €

83 SUJET EN BRONZE patiné. Monogrammé et n° 2/10.

H. 17,5 cm.

200 / 300 €

84 COMPRESSION

Sculpture en fils de laiton. Signée Pascal ?
H. 8 cm.

200 / 300 €

85 SACHA SOSNO (1937-2013).

Vénus oblitée

Bronze à patine brune, marbre vert veiné. Tirage à 1 000 exemplaires. Non signé.
H. 17 cm.

300 / 500 €

86 VOLUMES

Sculpture abstraite en terre cuite patinée verte. Monogrammée.
H. 16 cm.

300 / 400 €

87 MIGUEL BERROCAL (1933-2006)

Torse épigastrique

Laiton poli. Signé. N° 2516/5000.
H. 15 cm.

200 / 300 €

88 ALAIN LOVATO (né en 1943)

Espace In-Espace Off, 1989

Livre-objet comprenant un emboîtement carton, un livre sur l'artiste avec nombreuses reproductions et une sculpture originale en métal peint, signé.
Editions Catherine Bernard, Lyon.
27 x 23 cm.

Emboîtement légèrement usé.

Provenance : collection particulière, Lyon.

100 / 200 €

89 ALAIN LOVATO (né en 1943)

Sculpture en métal laqué jaune sur socle en bois. Peinture écaillée. Signée.
H. 48 cm.

700 / 900 €



90 ALAIN LOVATO (né en 1943), attribué à
Sculpture en bois et métal laqués rouge, jaune, bleu sur socle en bois peint.
Peinture écaillée. Non signée.
H. 30,5 cm. **700 / 900 €**

91 ALAIN LOVATO (né en 1943)
Sculpture en métal patiné sur socle en bois. Rouillée. Signée.
H. 40 cm. **700 / 900 €**

92 ALAIN LOVATO (né en 1943)
Sculpture en métal laqué rouge sur socle en bois. Peinture écaillée. Signée.
H. 49 cm. **700 / 900 €**

93 VITTORIO COSTANTINI
Sculpture en verre sur socle en bois. Signée, marquée EA Venezia 1965.
24 cm. **1 000 / 1 200 €**

94 VITTORIO COSTANTINI
Sculpture en verre sur socle en bois. Signée, marquée EA Venezia 1965.
29 cm. **1 000 / 1 200 €**

95 JOSÉ-MARIA DAVID (né en 1944)
Loup assis
Bronze argenté. Signé et marqué Maromer bronzier. EA 2/4.
H. 14 cm - L. 23 cm. **800 / 1 000 €**

96 MICHEL AUDIARD (né en 1951)
Grimpeurs
Stylo en bronze à patine argentée, sur son présentoir d'origine. Signé.
Stylo : L. 15 cm - Présentoir : L. 23 cm. **400 / 500 €**

97 CHRISTIAN MAAS (né en 1951)
Bélier noir
Aluminium et fourrure synthétique.
H. 26 cm - L. 30 cm. **1 000 / 1 500 €**

98 CHRISTIAN MAAS (né en 1951)
Mouton
Aluminium et fourrure synthétique.
Signé sur un sabot et numéroté 5/33.
H. 56 cm - L. 78 cm. **3 000 / 4 000 €**

99 CHRISTIAN MAAS (né en 1951)

Sarco I, 2007

Aluminium.

Signé, cachet de fondeur.

H. 90 cm.

Reproduit dans le catalogue raisonné de Christian Maas, p. 68.

4 000 / 5 000 €

100 CHRISTIAN MAAS (né en 1951)

Bélier

Aluminium et fourrure synthétique.

Signé et numéroté 1/8 sur un des sabots.

H. 90 cm - L. 120 cm.

6 000 / 8 000 €

101 GILLES DE KERVERSAU (né en 1949)

Le grand chien de chasse, 1995

Bronze à patine brune.

Signé sur la base.

Numéroté 1/8 sur la base.

H. 89 cm.

Certificat de l'artiste.

10 000 / 12 000 €

102 DANS LE GOÛT DE SÛE ET MARE

Table de salon en chêne à plateau rond à bordure rainurée d'un motif géométrique reposant sur quatre montants galbés réunis sur le piétement par un motif de bouquet stylisé.

H. 73 cm - D. 97 cm.

200 / 300 €

103 ÉMILE GALLÉ (1846-1904)

Travailleuse en noyer et bois fruitiers à plateau arrondi ouvrant à décor de marqueterie florale et reposant sur quatre pieds rainurés. Signée.

H. 74 cm - L. 55 cm - P. 32 cm.

300 / 400 €

104 CHEVALET de sculpteur en chêne à double plateau et piétement tripode à roulettes.

H. 125 cm.

800 / 1 000 €



103

LOUIS MAJORELLE (1859-1926)

105 LOUIS MAJORELLE (1859-1926)

Au gui l'an neuf

Table à thé en noyer et bois fruitiers à deux plateaux rectangulaires à décor de marqueterie sur le thème du gui, pieds galbés et poignées en bronze. Quelques sautes de placage. Titrée dans la marqueterie et signée.

H. 80 cm - L. 75 cm - P. 51 cm.

1 500 / 2 000 €



106 LOUIS MAJORELLE (1859-1926)

Ensemble de bureau en noyer et palissandre comprenant :

Un bureau rectangulaire à deux caissons garnis de portes à motif ovale en fer forgé à décor floral stylisé.

H. 75 cm - L. 154 cm - P. 80 cm.

Une bibliothèque à quatre portes, deux centrales garnies du même motif en fer forgé et deux latérales vitrées.

H. 220 cm - L. 220 cm - P. 40 cm.

Un fauteuil à dossier arrondi et pieds galbés.

H. 75 cm.

2 000 / 3 000 €





107 LOUIS MAJORELLE (1859-1926)

La vigne

Important ensemble de salle à manger en acajou et palissandre comprenant :

Une table à plateau ovale reposant sur quatre pieds carrés légèrement fuselés à motif sculpté de feuilles de vigne aux angles.
H. 74 cm - L. 160 cm - P. 125 cm.

Six chaises à haut dossier galbé et ajouré à motif sculpté.
H. 102 cm.

Un important meuble d'appui à deux corps avec en partie haute deux vitrines galbées encadrant une partie surélevée ouvrant à deux portes, garniture en application de ferrures patinées et dorées à motif de grappes de vigne. En partie basse, il ouvre à quatre portes et deux tiroirs garnis de poignées naturalistes.
H. 230 cm - L. 216 cm - P. 55 cm.

Une desserte ouvrant à deux portes galbées en partie basse, avec en partie haute une étagère encastrée garnie d'un motif de grappes de raisin en fer forgé sur fond de verre mauve.
H. 150 cm - L. 126 cm - P. 54 cm.

Bibliographie : Modèle répertorié page 176 dans Majorelle par A. Duncan, Éd. Flammarion, 1991.

3 000 / 5 000 €



114

108 JOSEF CHOCHOL (1880-1956)

Lampe architectonique

Pied de lampe en palissandre de forme conique à pans coupés. Abat-jour rapporté.

H. 49 cm.

Bibliographie : Modèle répertorié sous le n° 1 dans Czech cubism 1909-1925 par Jiri Svestka et Tomas Vizek, Ed. Hardcover 2006.

2 000 / 2 500 €

109 FRANCISQUE CHALEYSSIN (1872-1951)

Paire d'appliques d'angle de forme rouleau en chêne cérusé avec en partie haute une dalle de verre en triangle.

H. 48 cm.

1 200 / 1 500 €

110 DANS LE GOÛT D'AGOSTINI

Deux appliques doubles et deux appliques simples en bronze doré de forme naturaliste, verres en verre blanc laiteux (un verre félé).

H. 35 cm.

1 000 / 1 200 €

111 PAIRE D'APPLIQUES en albâtre en forme de conque à godrons.
H. 20 cm - L. 35 cm

1 000 / 1 200 €

112 DANS LE GOÛT DE MARCEL COARD

Pied de lampe à fût carré en chêne teinté et peau de python.
H. 37 cm.

A rapprocher d'un modèle de Coard répertorié page 162 dans Marcel Coard par A. Marcilhac, Éd. de l'Amateur 2012.

800 / 1 000 €

113 SORNAY

Bureau de forme rectangulaire en frêne et panneaux laqués vert amande ouvrant à un tiroir en partie droite.

H. 75 cm - L. 124 cm - P. 60 cm.

On y joint sa chaise à assise ajourée.

H. 83 cm.

500 / 800 €

114 ANDRÉ SORNAY (1902-2000)

Table de milieu en bois clair clouté à plateau rectangulaire reposant sur quatre pieds à pans coupés. Estampillée.

H. 74 cm - L. 120 cm - P. 80 cm.

1 500 / 2 000 €

115 CHRISTIAN KRASS (1868-1957)

Guéridon en sycamore à pied central cannelé, plateau rond en dalle de verre.

H. 58 cm - D. 92 cm.

1 500 / 2 000 €

116 ÉCOLE ITALIENNE dans le goût de Bugatti

Sellette d'inspiration orientale en bois teinté à quatre pans coupés et plateau débordant, décor en application de plaques de cuivre gravées.

H. 100 cm.

2 000 / 2 500 €

117 KRIEGER

Série de douze chaises en palissandre à dossier droit et pieds fuselés, retapissées en tissu beige moiré.

H. 88 cm.

9 000 / 10 000 €

118 CLÉMENT MASSIER (1845-1917)

Série de quatre tabourets de forme cylindrique en céramique bleue nuancée à décor orientalisant. Quelques éclats et fels. Signés.

H. 43 cm.

1 500 / 2 000 €



117



119 VERA SZEKELY (1923-1995)
Grande sculpture abstraite en lattes de bois naturel entrecroisées. Estampée sur le dessus Vera Szekeley et datée 1978.
H. 120 cm - L. 98 cm. **2 000 / 2 500 €**

120 DANIEL PIGEON
Lampadaire en chêne à articulations entrecroisées.
H. environ 300 cm déplié. **800 / 1 000 €**

121 ÉCOLE DE BRANDT
Pare-feu en fer forgé martelé à décor de feuillages stylisés en partie haute, partie centrale grillagée amovible. Porte une signature.
H. 88 cm - L. 110 cm. **1 000 / 1 200 €**

122 ÉCOLE DE BRANDT
Console de forme galbée en fer forgé patiné et brossé à quatre enroulements. Plateau en demi-cercle et base en marbre noir veiné.
H. 100 cm - L. 80 cm - P. 47 cm. **6 000 / 7 000 €**

123 PREBEN FABRICIUS (1931-1984) **ET JORGEN KASTHOLM** (1931-2007)
Table rectangulaire à piétement en acier brossé, à montants latéraux et plateau en dalle de verre.
H. 70 cm - L. 180 cm - P. 90 cm. **1 500 / 2 000 €**



124 TABLE DE SALON à piétement en fer forgé à quatre doubles lames encastées dans une base à doucine en bois et stuc, plateau octogonal en marbre beige.
H. 72 cm - D. 72 cm. **1 500 / 2 000 €**



125 DANS LE GOÛT DE BORIS LACROIX
Lampadaire en métal laqué noir à piétement en V et abat-jour diablo en tissu.
H. 177 cm. **600 / 700 €**

126 PAIRE DE LAMPES décoratives en terre cuite patinée de forme ronde à décor incisé.
H. 38 cm. **300 / 400 €**

127 CHALEYSSIN, attribué à
Lampe de table à pied en chêne patiné à deux aplats à doucine et fût à motif de charnières.
H. 54 cm. **300 / 400 €**

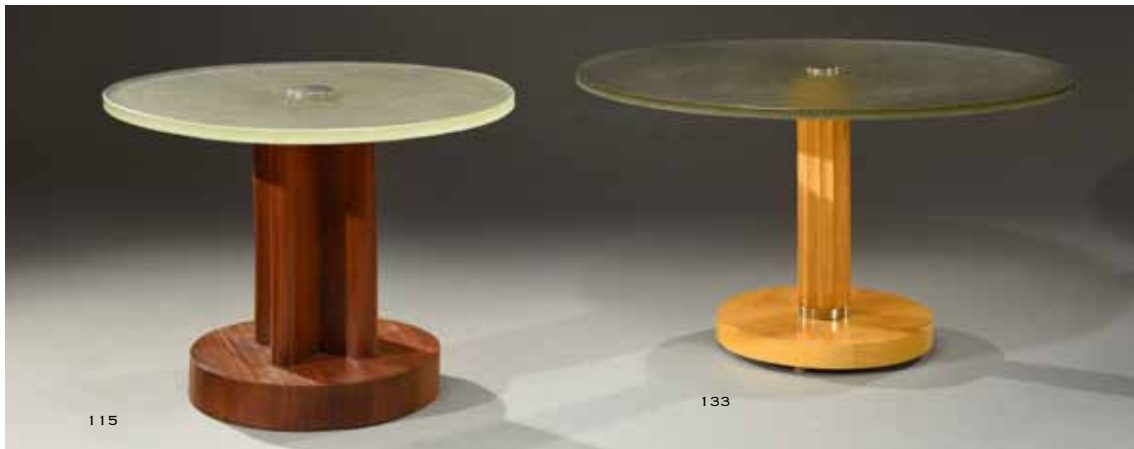
128 ITALIE, vers 1960
Paire d'appliques à structure métallique arrondie dans laquelle vient s'enchâsser un cône en opaline blanche. Une opaline féléée.
H. 22 cm. **200 / 300 €**

129 ROGER CAPRON (1922-2006)
Table basse de forme rectangulaire à structure en métal brossé et plateau en céramique dans les tons de beige à motif central d'oiseau stylisé. Signée.
H. 30 cm - L. 95 cm - P. 44 cm. **200 / 300 €**

130 AIRBORNE
Ensemble de salon modèle "Vermont" recouvert de tissu vert gris comprenant un canapé deux places et trois fauteuils.
Canapé : H. 80 cm - L. 140 cm - Fauteuil : H. 80 cm - L. 70 cm
150 / 200 €

131 VERNER PANTON (1926-1998)
Paire de fauteuils modèle "Bachelor" à structure en acier chromé et garniture en tissu. Assises refaites. Edition des années 1960-70.
H. 74 cm - P. 76 cm. **300 / 400 €**

132 EVANGELOS VASILEIOU (né en 1976)
Coiffeuse modèle "Juliette" en noyer américain à caisson rectangulaire à tiroir ouvrant sur une partie miroir et rangement, piétement en métal laqué noir. Edition Ligne Roset.
H. 75 cm - L. 120 cm - P. 55 cm. **400 / 500 €**



133 KRASS, attribué à

Table de salon en palissandre à piétement en croix sur base cylindrique, plateau rond en dalle de verre.
H. 60 cm - D. 70 cm.

1 200 / 1 500 €

134 DANS LE GOÛT DE LELEU

Paire de consoles en acajou de forme rectangulaire à deux étagères débordantes en verre fumé teinté ambre et fond en miroir.
H. 80 cm - L. 178 cm - P. 37 cm.

3 000 / 4 000 €

135 CONSOLE de forme rectangulaire à angles arrondis en bois laqué noir recouverte sur le dessus et les côtés d'une peau de python.
H. 87 cm - L. 226 cm - P. 44,5 cm.

Un modèle similaire fut vendu sous le n° 318 dans la vente de la Collection Yves Saint-Laurent et Pierre Bergé chez Christie's le 24 février 2009.

2 000 / 3 000 €

136 DE SEDE / E. PEDUZZI - U. Berger - K. Vogt - R. Heinz Ulrich
Ensemble de salon en cuir fauve et laine grise modèle "DS- 600". Il comprend un canapé modulable et articulable à seize éléments et une banquette à quatre éléments centraux.

H. 74 cm - L. 150 cm - P. 98 cm (banquette).

6 000 / 7 000 €

137 KWOK HOÏ CHAN

Paire de chauffeuses modèle "Kaïdo" à structure métallique en mousse recouverte de tissu jaune et table basse diabolos avec plateau rond en verre. Edition Steiner à partir de 1968.

Fauteuils : H. 65 cm - P. 82 cm.

Table : H. 34 cm - D. 60 cm.

1 800 / 2 000 €

138 ERIK WORTS

Paire de fauteuils "Safari" en bois naturel et tissu beige. Marqués N. Eilersen Grundlagt.

H. 77 cm - L. 60 cm - P. 60 cm.

800 / 1 000 €

139 CATELLANI & SMITH

Lampe de sol Sottovento 16 à seize bras flexibles, structure en fer ciré. Design Enzo Catellani.

H. 200 cm.

800 / 1 000 €

140 CATELLANI & SMITH

Lampe à douze bras de lumières orientables sur socle en métal laqué noir. Marquée.

H. 85 cm.

300 / 400 €

141 ARTEMIDE

Paire d'appliques en métal brossé, chromé et dalle de verre, modèle "Icaro wallamp" par Carlo Forcolini.

H. 27 cm.

200 / 300 €

142 MAX SAUZE (né en 1933)

Paire d'appliques modèle "Atlas 3" en feuilles d'aluminium entrecroisées à dessin géométrique.

H. 42/42 cm.

650 / 750 €

143 METALARTE

Lampe de table "Concentra ME" en verre blanc et givré.

H. 50 cm.

400 / 600 €



136

144 ALBERTO FRASER (né en 1945)

Paire de lampes modèle "Nastro" à bras flexible en matière plastique noire et transparente sur socle trapèze en Makrolon.
H. 60 cm.

200 / 300 €**145 SUÈDE**

Lustre à trois gouttes en verre blanc et monture en métal laqué noir. Boite et étiquette d'origine.
H. 52 cm.

400 / 500 €**146 MOLteni**, attribué à

Meuble commode laqué noir avec son plateau en verre noir.
H. 72 cm - L. 155 cm - P. 55 cm.

600 / 800 €**147 GEORGE NELSON** (1908 - 1986)

Canapé modèle "Marshmallow" à quatorze coussins ronds noirs et blancs, piètement en métal laqué noir. Edité par Herman Miller à partir de 1999.
H. 80 cm - L. 130 cm.

400 / 500€**148 B&B ITALIA**

Table de salle à manger rectangulaire "Eileen" à plateau en bois exotique et piètement en métal laqué jaune. Design Antonio Citterio.
H. 73 cm - L. 300 cm - P. 105 cm.

1 000 / 1 200 €**149 RODA**

Série de huit fauteuils "Harp" en cordage brun et inox laqué. Design Rodolfo Dordoni.
H. 82 cm.

2 000 / 2 500 €**150 PAOLA LENTI**

Tapis carré "Asperala" rouge en laine. Design Gerotto & Patricia Urquiola.
L. 250/250 cm.

2 000 / 3 000 €**151 B&B ITALIA**

Ensemble de salon "Charles" comprenant :
Un canapé trois places en tissu gris et pieds en aluminium brossé.
Une méridienne trois places en tissu gris et pieds en aluminium brossé. Design Antonio Citterio.
H. 72 cm - L. 224 cm - P. 96 cm.

3 000 / 4 000 €**152 MDF ITALIA**

Table rectangulaire "Keramik" blanche en aluminium laqué et verre. Design Bruno Fattorini.
H. 72 cm - L. 240 cm - P. 97 cm.

2 000 / 2 500 €**153 ROY DE SCHEEMAKER**

Paire de bergères modèle "Pallone", assise bombée en cuir beige et dossier pivotant en alcantara gris. Editées par Leolux à partir de 1990.
H. 72 cm.

1 600 / 1 800€**154 VÉRONÈSE**

Lustre modèle "Spirale" à tiges triangulaires en verre blanc transparent couleur cristal. Édition ancienne de la collection "Trièdres".
H. 200 cm.

1 500 / 2 000 €**155 INGO MAURER**

Plafonnier "Luxury pure" à trois voiles de papier doré en carrés.
L. 180/180 cm.

800 / 1 000 €**156 MDF ITALIA**

Mur porte TV "Eleven five" en fibre de bois grise en trois parties. Design Bruno Fattorini.
H. 220 cm - L. 360 cm.

4 000 / 5 000 €**157 LIMITED EDITION**

Tapis "Pinto" en damier de peaux de vache. Design Katia de Witte.
L. 360 cm - P. 245 cm.

1 500 / 2 000 €**158 B&B ITALIA**

Composition de canapés "Charles Outdoor" : un élément avec accoudoir à gauche, une chaise longue avec accoudoir à droite.
Tressage marron en polypropylène sur piètement en tubes d'aluminium laqués.
H. 72 cm - L. 234 cm - P. 100 cm (en angle).

2 500 / 3 000 €**159 RODA**

Table de salle à manger rectangulaire "Pier" en teck à pieds droits et plateau en lattes de bois. Design Rodolfo Dordoni.
H. 75 cm - L. 303 cm - P. 1 000 cm.

1 500 / 2 000 €**160 PAOLA LENTI**

Ensemble de terrasse comprenant :
Un parasol pivotant "Bistro" en aluminium, fibre de verre et tissu Tamil, H. 240 cm - D. 300 cm ;
Une petite table rectangulaire "Clique" à fixer sur parasol ;
Un pouf rectangulaire "Clique" en tissu Rope bleu à fixer sur parasol, H. 36 cm - L. 165 cm.

2 500 / 3 000 €**161 PAOLA LENTI**

Tapis à décor de carrés jaunes en relief sur fond vert amande.
L. 172 cm - P. 162 cm.

1 000 / 1 200 €**162 PAOLA LENTI**

Tapis rectangulaire "Mat" marron gris tissé en fil Rope.
L. 480 cm - P. 90 cm.

1 200 / 1 500 €**163 MOLteni**

Canapé "Night and Day" garniture tissu vert amande avec partie casier métallique laqué blanc à droite. Design Patricia Urquiola.
H. 80 cm - L. 255 cm - P. 103 cm.

2 500 / 3 000 €**164 MINOTTI**

Grande table basse ronde "Caulfield" en métal chromé et verre fumé. Design Rodolfo Dordoni.
H. 45 cm - D. 72 cm.

1 000 / 1 200 €**165 B&B ITALIA**

Fauteuil "Metropolitan" à tissu multicolore en carrés et pied rond en aluminium. Design Jeffrey Bernett.
H. 95 cm - P. 80 cm.

800 / 1 000 €**166 MOOOI**

Suspension "Chandelier XXL" en bois peint blanc et carton. Design Studio Job.
H. 275 cm - D. 225 cm.

2 500 / 3 000 €**167 FLOS**

Suspension "Cicatrices de luxe 5" en verre et acier nickelé. Design Philippe Starck.
H. 108 cm - L. 90 cm.

1 200 / 1 500 €**168 JEAN LURÇAT** (1892-1966)

Le bouc aux étoiles
Impression sur toile. Signée.
H. 120 cm - L. 190 cm.

400 / 500 €**169 ÉCOLE VIETNAMIENNE**

Panneau en laque de forme rectangulaire à décor de deux panthères à l'affut. Porte une signature en bas à droite.
H. 50 cm - L. 92 cm.
Craquelures.

1 000 / 1 200 €



170 D'APRÈS WASSILY KANDINSKY (1866-1944)

Sans titre

Impression sur papier; à l'occasion du Cinquantenaire de Kandinsky.

A vue : 59 x 37 cm.

80 / 100 €

171 ADRIEN GODIEN (1875-1949)

Les quais à Lyon

Encre sur papier.

Signée en bas à droite.

A vue : 30 x 47 cm.

120 / 150 €

172 ADRIEN GODIEN (1875-1949)

Les amoureux sur le quai

Encre sur papier.

Signée en bas à gauche.

A vue : 27,5 x 37,5 cm.

120 / 150 €

173 LÉOPOLD SURVAGE (1879-1968)

Jean qui rit, Jean qui pleure, 1951

2 lavis d'encre dans le même encadrement.

Porte le cachet de l'atelier; monogrammé.

A vue : 23 x 20 cm (chaque).

Ancienne collection Isabelle Verrière, Lyon.

500 / 600 €

174 HENRY DE WAROQUIER (1881-1970)

Têtes

2 dessins dans le même encadrement.

Encre de stylo-bille et aquarelle par transparence (au revers).

Signé à gauche des initiales et signé en bas à droite.

Chaque dessin : 20,5 x 13 cm (à vue).

500 / 600 €

175 HENRY DE WAROQUIER (1881-1970)

Niobé, 1938

Héliocopie (procédé mis au point par Waroquier).

Epreuve originale, rehauts d'encre et gouache.

Signée, datée, justifiée épreuve unique en bas à droite.

Titrée en haut au centre.

A vue : 37,5 x 50 cm.

400 / 500 €

176 HENRY DE WAROQUIER (1881-1970)

Niobé, 1938

Héliocopie (procédé para-photographique mis au point par Waroquier).

Rehauts de gouache et encre.

Epreuve unique.

Signée et datée en bas à droite.

39,5 x 58,5 cm.

400 / 500 €

177 LÉON HAFFNER (1881-1972)

Grand trois mâts

Gouache sur papier.

Signée en bas à droite.

A vue : 38,5 x 78,5 cm.

300 / 500 €

178 GEORGES VALMIER (1885-1937)

Sucrier

Gouache sur papier.

A vue : 7,3 x 12,3 cm.

Pli vertical.

Certificat de Mme Bazetoux.

500 / 600 €

179 ÉMILE WÉGELIN (1875-1962)

Bord de rivière

Gouache sur papier.

Signée en bas à droite.

A vue : 26,5 x 40 cm.

180 / 250 €

180 ÉMILE WÉGELIN (1875-1962)

Paysage à l'arbre

Gouache sur papier.

Signée en bas à droite.

A vue : 26,5 x 40 cm.

150 / 200 €

181 ÉMILE WÉGELIN (1875-1962)

Paysage à la rivière

Gouache sur papier.

Signée en bas à gauche.

A vue : 32 x 45 cm.

180 / 250 €

182 GEORGES MANILLIER (1906-1981)

Étude pour l'usine Berliet

Technique mixte sur papier.

50 x 65 cm.

120 / 150 €

183 JEAN BAZAINE (1904-2001)

Paysage, 1945

Fusain sur papier.

Signé, daté et dédié à Jeanne Laurent en bas à droite.

A vue : 24,5 x 31 cm.

500 / 600 €

184 GASTON CHAISSAC (1910-1964)

Personnage

Encre sur papier d'emballage.

Signée en bas à gauche.

22 x 15 cm.

Nous remercions Monsieur Thomas Le Guillou qui nous a confirmé l'authenticité de cette œuvre.

1 800 / 2 000 €

185 MAURICE HENRY (1907-1984)

Composition, 1936

Encre sur papier.

Signée, datée en bas à droite.

A vue : 30,5 x 22,5 cm.

Provenance : Vente Maître Binoche, Paris.

200 / 300 €

186 VICTOR VASARELY (1906-1997)

Deux Zèbres

Sérigraphie.

Signée en bas au centre dans la planche.

A vue : 41,5 x 37 cm.

Quelques frottements.

100 / 150 €

187 HANS BELLMER (1902-1975)

Sans titre

Aquatinte sur papier.

Signée en bas à droite.

Justifiée 122/150 en bas à gauche.

66 x 50 cm.

100 / 150 €

188 HANS BELLMER (1902-1975)

Personnages aux bottines

Aquatinte sur papier.

Signée en bas à droite.

Justifiée 119/150 en bas à gauche.

66 x 50 cm.

100 / 150 €

189 HANS BELLMER (1902-1975)

Sans titre

Aquatinte sur papier.

Signée en bas à droite.

Justifiée 94/150 en bas à gauche.

66 x 50 cm.

100 / 150 €

190 CHARLES LAPICQUE (1898-1988)

Le Sahara, 1962

Lithographie en couleurs sur papier japon.

Signée en bas à droite dans la marge.

Justifiée épreuve d'artiste en bas à gauche dans la marge.

A vue : 38 x 59 cm.

60 / 100 €

191 ROSE PAPASIAN (XX^{ème} siècle)

Engrenage I, 1963

Encre de Chine sur papier.

Signée et datée en bas à droite.

31 x 21 cm.

120 / 150 €

192 ROSE PAPASIAN (XX^{ème} siècle)

Engrenage II, 1963

Encre de Chine sur papier.

Signée en bas à droite.

25,3 x 21,3 cm.

120 / 150 €

193 ÉCOLE MODERNE

Étude de ciel à bord du Comet "Paris-Casablanca" en 1953

Gouache sur papier.

Signée, titrée et datée en bas à gauche.

A vue : 29,5 x 35 cm.

700 / 800 €

194 JEAN BERTHOLLE (1909-1996)

Composition, 1957

Gouache sur papier.

Signée et datée en bas à gauche.

A vue : 17,5 x 22,2 cm.

500 / 600 €

195 CLAUDE SCHURR (1921-2014)

Soleil de Pâques, (Gourdon)

Aquarelle sur papier.

Signée en bas à droite.

Titree en bas à gauche.

A vue : 55 x 74 cm.

200 / 300 €

196 CLAUDE SCHURR (1921-2014)

La montagne de Grasse

Aquarelle sur papier.

Signée en bas à droite.

Titree en bas à gauche.

A vue : 55 x 74 cm.

200 / 300 €



189

197 PIERRE BONCOMPAIN (né en 1938)

Bouquets d'anémones

Lithographie en couleurs sur papier.

Signée en bas à droite dans la marge.

Numérotée 10/130 en bas à gauche dans la marge.

A vue : 52,5 x 42 cm.

80 / 100 €

198 BERNARD PIGA (1934-2008)

Verrière de l'atelier, 1972

Technique mixte sur papier.

Signée et datée en haut à droite.

31 x 31 cm.

50 / 60 €

199 BERNARD PIGA (1934-2008)

Salle de billard, 1972

Dessin sur papier.

Signé et daté en bas à droite.

29 x 27 cm.

50 / 60 €

200 PAUL RÉGNY (1918-2013)

Nu allongé

Aquarelle sur papier.

Signée en bas à droite.

38 x 55,5 cm.

180 / 200 €

201 JOE DOWNING (1925-2007)

Composition

Aquarelle sur papier découpé, agrafes.

Signée en bas à droite dans la marge.

11 x 23,2 cm.

400 / 500 €

202 NON VENU



203 VESSELA FARID
(1914-2007)

Jeune fille couchée, 1987

Gouache sur papier.

Signée et datée en bas à droite.

A vue : 49 x 68 cm.

250 / 300 €



204 ANDRÉ MASSON (1896-1987)

Erotic Land, 1974

Lithographie originale en couleurs sur papier.

De l'album "Terre érotique".

Signée en bas à droite.

Justifiée E/A en bas à gauche.

Cachet sec de l'Atelier Masson en bas à droite.

54 x 76 cm.

150 / 200 €

205 ABDEL-WAHABMORSI (né en 1931)

Les jumelles, 1976

Eau-forte.

Signée en bas à gauche dans la marge.

Justifiée E X en bas à droite dans la marge.

44 x 34 cm.

200 / 250 €

206 ABDEL-WAHABMORSI (né en 1931)

Nubiennne, 1971

Aquatinte.

Signée, datée en bas à gauche dans la marge.

Justifiée 15/06 en bas à droite dans la marge.

50 x 35 cm.

200 / 250 €

207 JOHN CHRISTOFOROU (1921-2014)

Tête bleue de profil

Lithographie en couleurs.

Signée en bas à droite.

Numérotée 58/75 en bas à gauche.

62 x 49,5 cm.

100 / 200 €

208 JOHN CHRISTOFOROU (1921-2014)

Visage

Lithographie en couleurs.

Signée en bas à droite.

Numérotée 77/90 en bas à gauche.

83 x 63 cm.

100 / 200 €

209 CATHERINE ZOUBTCHENKO (née en 1937)

Composition abstraite, 1988

Gouache sur papier.

Signée en bas à gauche.

65 x 50 cm.

600 / 800 €

210 PHILIPPE DRUILLET (né en 1944)

Mehathon Kazhamm, 1988

Crayon et encre sur carton.

Signé, titré, daté en bas à gauche.

Cachet en bas à droite avec envoi.

65 x 50 cm.

1 000 / 1 200 €

211 DINO ABIDINE (1913-1993)

Composition

Gouache sur papier.

Signée en bas à droite.

A vue : 57 x 42 cm.

Ancienne collection André Schoeller.

1 500 / 2 000 €

212 OLIVIER DEBRÉ (1920-1999)

Sans titre

Gouache sur papier.

Signée en bas à gauche.

A vue : 35 x 45 cm.

1 000 / 1 500 €

213 OLIVIER DEBRÉ (1920-1999)

Petit signe paysage, 1975

Fusain sur papier.

Signé, titré et daté au dos.

A vue : 45 x 75 cm.

2 000 / 3 000 €

214 OLIVIER DEBRÉ (1920-1999)

Petit signe paysage, 1975

Fusain sur papier.

Signé, titré et daté au dos.

A vue : 45 x 75 cm.

2 000 / 3 000 €

215 WILLY RONIS (1910-2009)

Deena de dos. Sceaux, 1955

Tirage argentique, signature manuscrite Willy Ronis.

34 x 23,5 cm.

Au dos "shot art 8/22".

Provenance : Bonhams and Butterfields, vente du 1er novembre 2005 à LA (USA).

1 500 / 2 000 €

216 LUCIEN WALERY (1863-1935)

Danseuse acrobate, vers 1930

Tirage baryté, signature manuscrite "Waléry Paris".

22 x 15 cm.

Au dos "Étoiles et Beautés, Édition artistique de Waléry Paris Reproduction Interdite Copyright"

300 / 400 €



217 PATRICK SICCOLI (né en 1955)

Dali à Figueras, 1982

Tirage argentique.

Signé en bas à droite.

A vue : 69 x 49 cm.

100 / 200 €

218 ANONYME DU XX^{ÈME} SIÈCLE

Scènes Vaudou au Tabou à Saint Germain des prés, Paris. Vers 1960

Ensemble de 5 photographies noir et blanc dans un même encadrement.

Illustration p.31

50 / 80 €

219 JEAN THÉOPHILE GEISER (1848-1923)

Rue de la Kasbah à Alger, vers 1920

Tirage photographique d'époque.

Signé en bas à droite.

18 x 14 cm.

30 / 50 €

220 AGENCE KEYSTONE (XX^{ÈME} siècle)

Le merle blanc (oiseau de la plus grande rareté), 1959

Tirage photographique d'époque.

30 / 50 €



218

221 ANONYME DU XX^{ÈME} SIÈCLE

Les arbres

Tirage photographique noir et blanc collé sur panneau.

34,5 x 29,5 cm.

Accidents.

30 / 50 €

222 FRANCE REPORTAGE (XX^{ÈME} siècle)

Charles Lindbergh reçu à Paris pour son exploit (vol New-York / Paris sans escale) par l'ambassadeur des USA le 22 Mai 1927

Tirage photographique d'époque.

80 / 100 €

223 ÉCOLE MODERNE

Sur l'île de la Cité (?)

Tirage argentique d'époque.

Signé en bas à droite.

A vue : 27,5 x 22,5 cm.

50 / 100 €

224 PIERRE MOLINIER (1900-1976)

Mes jambes, 1967

Tirage original d'époque.

A vue : 8 x 6 cm.

Accompagné du certificat d'authenticité du comité Pierre Molinier en date du 27 Juin 2008.

300 / 400 €

225 PIERRE MOLINIER (1900-1976)

Boîte à fleurs, 1961

Tirage original d'époque.

A vue : 6,5 x 9 cm.

Accompagné du certificat d'authenticité du comité Pierre Molinier en date du 28 Mai 2008.

300 / 400 €

226 PIERRE MOLINIER (1900-1976)

Comtesse Midralgar, 1951

Tirage original d'époque sur Agfa doux.

Envoyé à André Breton fin 1955.

A vue : 13,5 x 10,5 cm.

Accompagné du certificat d'authenticité du comité Pierre Molinier en date du 21 Janvier 2008.

300 / 400 €

227 JEAN MARQUERIE (1905 - 1968)

Portrait de Hussard

Huile sur carton.

Signée en bas à gauche.

60 x 38,5 cm.

200 / 300 €



228 CAMILLE NIOGRET (1910-2009)

Architecture
Huile sur isorel.
Signée en bas à droite.
54 x 65 cm.

150 / 200 €

229 CAMILLE NIOGRET (1910-2009)

Composition
Huile sur panneau.
Signée en bas à gauche.
65 x 51 cm.

200 / 250 €

230 CAMILLE NIOGRET (1910-2009)

Reflets
Huile sur Isorel.
Signée en bas à droite.
54 x 65 cm.

120 / 150 €

231 CAMILLE NIOGRET (1910-2009)

Coq et poules
Huile sur isorel.
Signée en bas à droite.
54 x 65 cm.
Accidents.

120 / 150 €

232 CAMILLE NIOGRET (1910-2009)

La blonde au regard perdu, vers 1940
Huile sur toile.
Signée en bas à gauche.
55 x 46 cm.

200 / 300 €

233 CAMILLE NIOGRET (1910-2009)

Fleurs sur le balcon
Huile sur carton.
Signée en bas à gauche.
45 x 48 cm.

150 / 180 €

234 CAMILLE NIOGRET (1910-2009)

Composition aux étoiles
Huile sur panneau.
Signée en bas à gauche.
69 x 51 cm.

150 / 200 €

235 CAMILLE NIOGRET (1910-2009)

Nocturne
Huile sur isorel.
Signée en bas à droite.
54 x 65 cm.

120 / 150 €

236 CAMILLE NIOGRET (1910-2009)

Composition surréaliste
Huile sur toile.
Signée en bas à droite.
65 x 54 cm.

120 / 150 €



237 NORA AURIC (vers 1900-1982)

Plissement, 1966

Huile sur toile.

Signée en bas à gauche.

Contresignée, datée au dos.

33 x 24 cm.

200 / 300 €

238 CLAUDE GROSPELLIN (1936-1977)

Le vase fleuri, 1963

Huile sur toile.

Signée en bas à droite.

62 x 165 cm.

Petits accidents.

200 / 300 €

239 ANDRÉ VERDET (1913-2004)

Quand on est seul et que l'on aime, 1959

Huile sur toile.

Signée, datée en bas à gauche.

Porte une étiquette de la galerie Rive Droite au dos.

60 x 92 cm.

Accidents.

200 / 300 €

240 GASTON THIERY (né en 1922)

Bord de Creuse, gelée blanche

Huile sur toile.

Signée en bas à droite.

Contresignée, située au dos.

50 x 65 cm.

300 / 500 €

241 GEORGES DAMIN (né en 1942)

Port de Saint-Tropez

Huile sur toile.

Signée en bas à droite.

73 x 54 cm.

Quelques éraflures.

300 / 400 €

242 GEORGES DAMIN (né en 1942)

Place de l'ormeau

Huile sur toile.

Signée en bas à droite.

46 x 38 cm.

200 / 300 €

243 GEORGES DAMIN (né en 1942)

Port de Saint-Tropez, 1967

Huile sur toile.

Signée, datée en bas à gauche.

50 x 100 cm.

Petits enfoncements.

400 / 600 €

244 ALBERT ZAVARO (né en 1925)

Les amies sur la plage

Huile sur toile.

Signée en bas à droite.

81 x 116 cm.

500 / 800 €

245 ANDRÉ TRÉSALLET (XX^{ème} siècle)

Nature morte

Huile sur toile.

Signée en bas à droite.

81 x 65 cm.

600 / 800 €

246 GÉRARD DROUILLET (né en 1946)

Sans titre

Huile sur toile.

Signée au dos.

116 x 89 cm.

Provenance : Acquis directement auprès de l'artiste par l'actuel propriétaire

1 500 / 2 000 €

247 JEAN PELLOTIER (1923-1967)

Sans titre, 1962

Huile sur toile.

Signée, datée au dos.

130 x 195 cm.

800 / 1 000 €

248 ANDRÉ HOULLIER (1909- ?)

Marée basse, 1965

Huile sur toile.

Signée, datée en bas à droite.

148 x 247 cm.

800 / 1 000 €

249 PIERRE PELLOUX (1903-1975)

Le toit rouge à Serrières, 1964

Huile sur toile.

Signée, datée en bas à droite.

92 x 65 cm.

1 000 / 1 500 €

250 PIERRE PELLOUX (1903-1975)

Fleurs blanches, 1966

Huile sur toile.

Signée, datée en bas à droite.

61 x 46 cm.

700 / 1 000 €

251 PIERRE PELLOUX (1903-1975)

Lys rouges, 1971

Huile sur toile.

Signée, datée en bas à gauche.

81 x 60 cm.

800 / 1 200 €





256 BERNARD BUFFET (1928-1999)

Trois roses rouges dans un vase, 1963

Huile sur toile.

Signée et datée en bas à droite.

Numéroté 68 K, cachet David Garnier au dos.

65 x 54 cm.

*Un certificat de la galerie Maurice Garnier pourra être remis à l'acquéreur,
à sa charge.*

40 000 / 60 000 €



257 JEAN CHEVALIER (1913-2002)

Nature morte, vers 1950

Huile sur toile.

Cachet de la signature en bas à droite.

81 x 65 cm.

N° 185 des archives de l'Association des Amis de Jean Chevalier.

Provenance : Atelier de l'artiste.

On y joint une monographie consacré à Jean Chevalier.

800 / 1 000 €

258 MARIO SILESIO (1913-1990)

Composition, 1969

Huile sur toile.

Signée, datée en bas à droite.

Contresigné, datée au dos.

82 x 99 cm.

Quelques petits manques de la couche picturale.

1 200 / 1 500 €

259 NASSER ASSAR (1928-2011)

Sans titre, 1961

Huile sur toile.

Signée et datée en bas à gauche.

146 x 114 cm.

4 000 / 5 000 €

260 NASSER ASSAR (1928-2011)

Sans titre, 1961

Huile sur toile.

Signée et datée en bas à gauche.

100 x 73 cm.

4 000 / 5 000 €

261 ORHON MÜBIN (1924-1981)

Sans titre, 1956

Huile sur toile.

Signée en haut à gauche.

Contresignée, datée et située "Paris" au dos.

73 x 92 cm.

Authentification gracieuse de Bénédicte Orhon.

10 000 / 15 000 €





262 CLAUDE VENARD (1913-1999)

Femme assise dans l'atelier

Huile sur toile.

Signée en bas à gauche.

73 x 50 cm.

4 000 / 6 000 €

263 ROLAND CHANCO (né en 1914)

La poupée russe, 1958

Huile sur toile.

Signée en bas à gauche.

Contresignée, datée, titrée au dos.

92 x 73 cm.

2 000 / 2 500 €

264 ALEXANDRE ISTRATI (1915-1991)

Composition, 1967

Huile sur toile.

Signée et datée en bas au centre.

Contresignée, datée au dos.

46,5 x 55 cm.

2 000 / 2 500 €

265 GEORGES VAN HAARDT (1907-1980)

Sans titre, 1961

Huile sur toile.

Signée en bas vers la droite.

Contresignée, datée au dos.

162 x 97 cm.

Accident.

700 / 800 €

266 GEORGES VAN HAARDT (1907-1980)

Sans titre, 1961

Huile sur toile.

Signée en bas vers la gauche.

Contresignée, datée au dos.

160 x 130 cm.

700 / 800 €

267 FERNANDO LERIN (né en 1929)

Sans titre, 1960

Huile sur toile.

Signée, datée et située Paris au dos.

Porte une étiquette de la Rétrospective F.Lerin à l'Abbaye de Beaulieu en Rouergue, 1988.

89 x 130 cm.

700 / 800 €

268 FERNANDO LERIN (né en 1929)

Sans titre, 1976

Huile sur toile.

Signée, datée au dos.

195 x 113 cm.

1 000 / 1 500 €

269 JEAN LOMBARD (1895-1983)

L'aube, 1975

Huile sur toile.

Signée et datée en bas à droite.

81 x 100 cm.

300 / 450 €

270 JEAN LOMBARD (1895-1983)

L'arrosoir jaune, 1976

Huile sur toile.

Signée et datée en bas à droite.

Titrée au dos.

73,5 x 50,5 cm.

300 / 400 €

271 JEAN LOMBARD (1895-1983)

La lampe, 1977

Huile sur toile.

Signée, datée en bas à droite.

Titrée au dos.

65 x 54 cm.

300 / 400 €



272 P. GILLET (XX^{ème})

Sans titre

Huile sur toile.

Signée en bas à gauche.

51 x 40 cm.

500 / 600 €

273 SHU TANAKA (1908- ?)

Sans titre

Huile sur toile.

Signée en bas à droite.

72,5 x 48,5 cm.

600 / 800 €

274 FRÉDÉRIC BENRATH (1930-2007)

Sans titre, 1962

Huile sur toile.

Signée, datée en bas à droite.

Contresignée, datée au dos.

116 x 89 cm.

2 000 / 2 500 €

275 ABDEL-WAHABMORSI (né en 1931)

Bédouin, 1969/1970

Huile sur carton.

Signée, datée en bas à gauche.

A vue : 46,5 x 34 cm.

2 000 / 2 500 €

276 ABDEL-WAHABMORSI (né en 1931)

La mariée du Nil

Technique mixte sur carton.

Signée en bas au centre.

A vue : 24,5 x 62,5 cm.

2 000 / 2 500 €

277 MARKO STUPAR (né en 1936)

Scène de marché

Huile sur toile.

Signée en bas à gauche.

65 x 54 cm.

1 000 / 1 200 €

278 JEAN RAINE (1927-1986) **ET VINCENZO TORCELLO**
(né en 1944)

Rêver dans tes cheveux, 1973

Pastel gras sur papier.

Signé des initiales des 2 artistes en bas à gauche.

Contresigné et titré au dos par les deux artistes.

34,5 x 24,5 cm.

Répertorié sous le numéro 1215 du catalogue raisonné.

450 / 600 €

279 ANDRÉE LE COULTRE (1917-1986)

Composition au visage, 1972

Huile sur papier.

Signée et datée en bas à gauche.

65 x 50 cm.

350 / 450 €

280 WILLY MUCHA (1905-1995)

Sans titre, 1975

Huile sur toile.

Signée en bas à droite.

Contresignée, datée au dos.

35 x 27 cm.

200 / 300 €

281 TONY GONNET (1909-2002)

Composition, 1976

Huile sur isorel.

Signée, datée en bas à droite.

46 x 61 cm.

150 / 200 €



282 TONY GONNET (1909-2002)

Composition, 1977

Huile sur isorel

Signée, datée en bas à droite.

38 x 55 cm.

150 / 200 €

283 ANDRÉ LAURAN (1922-2009)

Voiles blanches, Fouras, 1973

Huile sur papier collé sur panneau.

Signée et datée en bas à droite.

22 x 27 cm.

180 / 250 €

284 FRANÇOIS RIEUX (né en 1944)

Personnage

Acrylique sur panneau.

36,5 x 18,5 cm.

200 / 300 €

285 FRANÇOIS RIEUX (né en 1944)

Adenocarpus, 2008

Huile sur toile.

Signée en bas à droite.

Titrée et datée au verso de l'œuvre.

81 x 65 cm.

600 / 800 €

286 STÉPHANE DUMAS (XX^{ème} siècle)

Intérieur d'atelier, 1980

Huile sur toile.

Signée en bas à droite.

Contresignée, datée au dos.

116 x 89 cm.

Provenance : Galerie Malaval, Lyon ; Collection particulière, Lyon

450 / 600 €

287 EVARISTO (1923-2009)

Vanité, 1985

Huile sur toile.

Signée en bas à droite.

Datée au verso de l'œuvre.

41 x 33 cm.

350 / 400 €

288 A. FROZEN (XX^{ème} siècle)

Sans titre, 1979

Technique mixte sur toile dans emboîtement.

Signée, datée en bas à droite.

130 x 63,5 cm.

300 / 400 €

289 MARC PESSIN (né en 1933)

Composition

Huile sur toile.

Signée en bas à gauche.

120 x 80 cm.

Petits accidents en surface.

400 / 500 €

290 SERGE MENDJINSKY (né en 1929)

Les arbres rouges-Les arbres bleus

Huile sur toile.

Signé 2 fois.

54 x 55 cm.

Accidents.

150 / 300 €

291 ÉCOLE MODERNE (XX^{ème} siècle)

En pendant.

Taureaux

Huiles sur carton argenté (2).

Signées en haut à droite.

24 x 31 cm (x2).

50 / 100 €

292 ÉCOLE MODERNE (XX^{ème} siècle)

Composition

Huile sur toile.

65 x 50 cm.

200 / 300 €

293 A. TORRE (XX^{ème} siècle)

Composition, 1989

Huile sur toile.

Signée, datée en bas à droite.

43,7 x 57 cm.

150 / 250 €



294 A. FROZEN (XX^{ème} siècle)

Landscape

Huile sur toile et collage dans emboîtement.

94 x 75 cm.

200 / 300 €

295 DANIEL LIVARTOWSKI (né en 1944)

Les trois frères, 1986

Huile sur toile.

Titrée au dos.

89 x 116 cm.

250 / 500 €

296 DANIEL TILLIER (né en 1958)

Histoire, 1989

Huile sur toile.

Signée, datée au dos.

Étiquette galerie Canals Barcelona.

46 x 33 cm.

250 / 300 €

297 GUY ROUSSILLE (né en 1944)

Célébration de la matière

Deux châssis accolés.

Huile sur toile.

Signée, titrée au dos.

61 x 100 cm.

400 / 600 €



298 ARÈS ANTOYAN (né en 1955)

Dix sur dix, 1991

Huile sur toile.

Signée, datée en bas à gauche.

Contresignée, datée, titrée au dos.

130 x 96 cm.

200 / 300 €

299 GUILLAUME TREPPOZ (né en 1959)

Sans titre, 1987

Huile sur toile.

Signée, datée en bas à gauche.

130 x 197 cm.

600 / 800 €

300 FRANCE POL (active au XX^{ème})

Homme assis

Technique mixte sur papier.

Signée en bas à gauche.

A vue : 103 x 73 cm.

En pendant :

Homme sautant

Technique mixte sur papier.

Signée en bas à droite.

A vue : 103 x 73 cm.

1 500 / 1 800 €

301 GUSTAV BOLIN (1920-1999)

Composition en jaune et rouge

Huile sur toile.

Signée en bas à droite.

73 x 85 cm.

2 000 / 2 500 €

302 RIK VERMEERSCH (né en 1949)

Sans titre, 1989

Polyester et papier journal peint, collé.

Signé, daté sur le socle.

H. 76 cm.

On y joint un catalogue d'exposition dédicacé orné d'un dessin de l'artiste.

750 / 1 000 €



302



301

303 PHILIPPE PASQUA (né en 1965)

Vanité aux papillons, 2010

Technique mixte sur papier:

Signée, datée en bas à droite.

40 x 30 cm.

Un certificat d'authenticité établi par l'artiste sera remis à l'acquéreur. **2 000 / 3 000 €**

304 WALTER SCOTT (né en 1973)

La guerre des cons, Hommage à G.W. Bush

Acrylique sur toile.

Signée et titrée au verso de l'œuvre.

101 x 73 cm.

600 / 800 €

305 ADÉLAÏDE DE BALINCOURT

(née en 1970)

Le Mont Maudit

Huile sur toile.

81 x 100 cm.

600 / 800 €

306 ADÉLAÏDE DE BALINCOURT

(née en 1970)

Mont Blanc du Courmayeur

Huile sur toile.

Signée en bas à droite.

50 x 100 cm.

600 / 800 €

307 PATRICE MORTIER (né en 1962)

Las Vegas, 2010

Huile sur toile.

Signée, datée, titrée au dos.

73 x 60 cm.

Provenance : collection particulière, Châlon-sur-Saône. **600 / 800 €**

308 PATRICE MORTIER (né en 1962)

Place Ampère, 1998

Huile sur toile.

Signée, datée au dos.

54 x 65 cm.

Provenance : collection particulière, Lyon.

300 / 500 €





309 STÉPHANE BRACONNIER (1958-2015)

La fleur, 2001

Tirage photographique collé sur toile, pigments, cire.

Signé, daté et titré au dos.

42 x 42 cm.

Provenance : collection particulière, Lyon.

400 / 600 €

310 CHALEX (actif actuellement)

Red Man, 2008

Huile sur toile.

Signée en bas à droite.

30 x 30 cm.

100 / 150 €

311 JEAN CHANOIR (actif actuellement)

Personnage jaune, 2009

Acrylique sur toile.

Signée et datée en bas à droite.

22 x 16 cm.

120 / 150 €

312 ÉCOLE LYONNAISE CONTEMPORAINE

Sans titre

Huile sur toile.

Signée en bas à droite.

80 x 80 cm.

150 / 250 €

313 ÉCOLE LYONNAISE CONTEMPORAINE

Sans titre

Huile sur toile.

Signée en bas à droite.

80 x 80 cm

150 / 250 €

314 ÉCOLE LYONNAISE CONTEMPORAINE

Sans titre

Huile sur toile.

Signée en bas à droite.

100 x 100 cm.

150 / 250 €

315 ÉCOLE LYONNAISE CONTEMPORAINE

Sans titre

Huile sur toile.

Signée en bas à droite.

100 x 100 cm.

150 / 250 €

316 RAPHAËL DURANS (né en 1949)

Art concret, 1991

Technique mixte sur toile.

Signé, daté au dos.

61 x 38 cm.

250 / 300 €



317 RAPHAËL DURANS (né en 1949)

Art concret, 1991

Technique mixte sur toile.

Signé, daté au dos.

61 x 38 cm.

250 / 300 €

318 PHILIPPE NOULETTE (né en 1960)

Composition abstraite, 1990

Bois, clous, peinture.

Signé, daté au dos.

36 x 38,5 cm.

250 / 300 €

319 PHILIPPE NOULETTE (né en 1960)

Composition abstraite

Bois, clous, peinture.

Signé, daté au dos.

49 x 49 cm.

300 / 400 €



LA GAZETTE
DE
L'HÔTEL D'AINAY
#7

CLAUDEL CAMILLE (1864-1943)

*“JE LUI AI MONTRÉ OÙ TROUVER DE L'OR,
MAIS L'OR QU'ELLE TROUVE EST BIEN À ELLE.”*

AUGUSTE RODIN



77 CAMILLE CLAUDEL (1864-1943)
Tête de vieil homme, étude pour L'âge mûr,
1894
Plâtre à patine dans les tons de gris brun.
Signature apocryphe de Rodin.
H. 15 cm.

*Un certificat de Mme Reine-Marie Paris
authentifiant le plâtre original sera remis à
l'acquéreur. Il est daté du 27 septembre 1994
et numéroté 00170.
Cette pièce a figuré à l'exposition Camille
Claudel organisée à Tokyo en 1996 par The
Tokyo Shimbun.*

15 000 / 20 000 €

Elle sera à la fois son élève, son modèle, sa praticienne, sa muse, et mettra tout son talent au service du maître, au point de s'effacer.

Née dans l'Aisne, à Fère-en-Tardenois, sœur de l'écrivain Paul Claudel, artiste précoce, elle travaille d'abord avec Paul Dubois, sculpteur académique, puis Alfred Boucher, qu'elle avait côtoyé dans sa jeunesse alors qu'elle vivait à Nogent-sur-Seine.

Celui-ci, futur fondateur du phalanstère La ruche qui deviendra à Paris un lieu d'accueil pour de jeunes artistes, particulièrement ceux venus de l'est comme Modigliani, Soutine, Brancusi et bien d'autres, ayant obtenu un prix au Salon, se voit contraint de partir à Rome pour la Villa Médicis.

Il se fait remplacer par son maître Auguste Rodin qui rencontre alors Camille Claudel. Dès lors la collaboration va devenir fructueuse et elle vivra à ses côtés durant dix ans. Elle travaille pour lui à *“La porte de l'enfer”* puis sur des pièces célèbres comme *“Le baiser”* ou *“La danaïde”*.

Elle expose en 1888 une œuvre majeure *“Sakountala”* qui connaît un succès d'estime auprès de la critique.

Séparée en 1892 de son mentor, elle conçoit des œuvres plus personnelles comme *“L'âge mûr”*, perception du temps qui passe, et vision prémonitrice de leur rupture.

Son travail devient plus obsessionnel, elle vit quasi enfermée dans son atelier de l'île Saint-Louis, produisant des sculptures au ton plus dramatique comme *“L'implorante”*, référence à peine voilée à Rodin.

Elle expose jusqu'au milieu des années 1900 un travail toujours à la limite de la douleur, d'un expressionnisme appuyé. La folie la guettant, elle finit par y tomber, et passe les trente dernières années de sa vie à l'asile.

On peut voir un certain nombre de ses œuvres au Musée d'Orsay.

Thierry Roche

PIERRE PELLOUX (1903-1975)

LE TOIT ROUGE À SERRIÈRES

Des tableaux appartenant à cette période de l'oeuvre de Pelloux se dégagent toujours une atmosphère mystérieuse où le silence s'invite à communier avec les tons choisis par l'artiste pour nous envelopper. Face à ces tableaux, la contemplation se fait aisément. Dans un équilibre fragile de formes et de teintes nos yeux passent de plans en plans par le jeu subtil des lignes qui donnent à la composition son assise. L'heure choisie : crépuscule ou aube, en tout cas entre chien et loup, quand les yeux doivent s'adapter et scruter pour garder leur repères. Mais jamais de drame, bien au contraire, une ambiance sereine et tranquille où la plénitude se fait ressentir. Seul le toit rouge sonne un peu plus haut comme par référence à la peinture classique. Mais quelle modernité dans cette oeuvre datant de 1964 ! Tellement moderne qu'elle nous ferait pencher pour les années 70, c'est dire !

Récemment exposées au Musée des Beaux-Arts de Lyon parmi les choix de Sylvie Ramond (directrice du Musée) et Patrice Béghain ("*Une histoire de la peinture à Lyon*" Edition Stéphane Bachès) dans l'exposition "*Un regard sur la scène artistique lyonnaise au 20^{ème} siècle*" les œuvres de Pierre Pelloux démontraient si besoin était que l'artiste est une des figures majeures de la peinture à Lyon.

Olivier Houg

249 PIERRE PELLOUX (1903-1975)

Le toit rouge à Serrières, 1964

Huile sur toile.

Signée, datée en bas à droite.

92 x 65 cm.

1 000 / 1 500 €



PROCHAINEMENT EN VENTE

MOBILIER ET OBJETS D'ART

DIMANCHE 11 DÉCEMBRE À 14H30



DELPHIN ENJOLRAS (1857-1945)

La lecture sur la terrasse au bord du lac, le soir

Huile sur toile.

60 x 73 cm.

Quelques manques de la couche picturale. 13 000 / 15 000€

Expert : Olivier Houg

CONAN

HÔTEL D'AINAY

Cécile Conan-Fillatre
 Commissaire-Preiseur
 8 rue de Castries - 69002 Lyon
 Tél. : +33 (0)4 72 73 45 67
 Fax : +33 (0)4 78 61 07 95
 contact@conanauction.fr

Ordre d'achat ou Demande de téléphone

Absentee bid / Phone bid form

Nom/Name :

Adresse/Address :

Prénom/First name :

.....

Téléphone/Phone :

Email :

Vente/Auction :

Date de la vente : □ □ □ □ 2 0 □ □ □ □

Après avoir pris connaissance des conditions de vente, je déclare les accepter et vous prie d'acquiescer pour mon compte, ou de m'appeler (cocher Tel) lors de la vente mentionnée ci-dessus pour le(s) numéro(s) suivant(s), aux limites indiquées le cas échéant.

After having read the sales conditions, I hereby declare accepting them throughout and I request the auctioneer to buy on my behalf, or to call me during the proceedings of the sale mentioned above, for the item numbered below, according to the limits expressed.

Lot	Description	Montant de l'ordre hors frais <i>Maximum bid</i>	Tel
..... €	<input type="radio"/>
..... €	<input type="radio"/>
..... €	<input type="radio"/>
..... €	<input type="radio"/>
..... €	<input type="radio"/>
..... €	<input type="radio"/>
..... €	<input type="radio"/>
..... €	<input type="radio"/>
..... €	<input type="radio"/>
..... €	<input type="radio"/>
..... €	<input type="radio"/>
..... €	<input type="radio"/>

La maison de vente et les experts se chargent d'exécuter gracieusement les ordres d'achat qui leur sont confiés, ils ne peuvent être tenus responsables pour avoir manqué d'exécuter un ordre par erreur ou pour toute autre cause.

I acknowledge that the Auction Company and the experts intervening in the sale carry out graciously the absentee bid they receive, therefore they cannot be legally responsible in case they fail to do so for any reason.

Fait à, le/...../20.....

Joindre RIB/IBAN et pièce d'identité /

Please join your bank references (IBAN) and your complete identity in order to be able to make a bid.

Signature

A défaut d'avoir reçu confirmation par la maison de vente de la réception de votre ordre dans les 24h, il vous appartient de la contacter.

In case you do not receive confirmation of your absentee bid within 24 h, you need to contact our Company.

La SVV CONAN est adhérente au Registre central de prévention des impayés des commissaires-priseurs auprès duquel les incidents de paiement sont susceptibles d'inscription. Les droits d'accès, de rectification et d'opposition pour motif légitime sont à exercer par le débiteur concerné auprès du Symev, 15 rue Freyssinet, 75016 Paris.

The Auction Company "SVV CONAN" is a member of the National (Central) Register for Prevention of auctioneer's unpaid bills (Registre Central de Prévention des Impayés des Commissaires-Preiseurs), and therefore can report any paiement incident.

Rights for access, correction and opposition for legal reason to this Register can be exercised by the debtor to SYMEV, 15 rue Freyssinet, 75016, PARIS.

CONDITIONS GENERALES DE VENTE

La maison de vente **CONAN HOTEL D'AINAY** (ci-après "CONAN"), SAS au capital de 10.000 €, enregistré au RCS sous le n° LYON 442 544 797 est une société de ventes volontaires de meubles aux enchères publiques, ayant reçu le n° d'agrément 2002-271, régie par la loi n°2000-642 du 10 juillet 2000 réformée par la loi n°2011-850 du 20 juillet 2011.

I. CONDITIONS DE VENTE

Conan agit comme mandataire des vendeurs.

Les ventes sont faites au comptant et conduites en euros.

Les acquéreurs paieront, en sus des enchères, les frais de vente suivants, calculés sur le prix d'adjudication de chaque lot :

- 25% TTC

2. EXPOSITION

L'exposition précédant la vente est ouverte à tous.

Tous les biens sont vendus dans l'état où ils se trouvent au moment de la vente avec leurs imperfections ou défauts.

Les acquéreurs potentiels sont invités à examiner avant la vente les biens pouvant les intéresser afin de prendre connaissance de leurs caractéristiques et de leurs éventuelles réparations ou restaurations.

Toute manipulation d'objet sera effectuée uniquement par le personnel de Conan.

Le ré-entoilage, le parquetage ou le doublage constituant une mesure conservatoire et non un vice, ne seront pas signalés. Les dimensions sont données à titre indicatif.

Aucune réclamation ne sera possible relativement aux restaurations d'usage et petits accidents, ou aux différences entre le bien et sa reproduction photographique.

Les estimations sont fournies à titre purement indicatif. Elles ne comprennent pas les frais de vente visés ci-dessus.

En cas de modification d'une estimation ou d'une caractéristique portée au catalogue ou dans la publicité, l'annonce sera faite en début de vente et mentionnée au procès-verbal de la vente.

3. PARTICIPATION AUX ENCHERES

3.1 La participation à une vente aux enchères entraîne obligatoirement l'acceptation des présentes conditions générales de vente, telles que modifiées le cas échéant par des avis écrits ou oraux qui seront dans ce cas, portés au procès-verbal de la vente.

Tout enchérisseur s'engage irrévocablement à régler le prix d'adjudication.

Chaque enchérisseur est réputé agir pour son propre compte, sauf accord exprès de Conan, auquel cas l'enchérisseur se porte fort de l'exécution, par la personne pour laquelle il se porte acquéreur, de l'ensemble des obligations mises à la charge de l'acheteur.

3.2 Participation en salle

Le mode usuel pour enchérir consiste à être présent dans la salle.

Les acquéreurs potentiels sont invités à se faire connaître avant la vente afin de permettre l'enregistrement de leurs données personnelles, de se voir attribuer un numéro d'enchérisseur et de remettre une garantie de paiement. A la demande de Conan, ils devront justifier de leur identité. Dans l'hypothèse où l'adjudicataire ne se sera pas fait enregistrer avant la vente, il devra obligatoirement le faire dès l'adjudication du lot prononcée.

3.3 Ordre d'achat /enchères par téléphone

Si un enchérisseur ne peut assister à la vente, Conan pourra :

soit exécuter ses ordres d'achat donnés préalablement par écrit et en euros ;

Dans l'hypothèse où Conan est porteuse de plusieurs ordres d'un même montant, elle donne la priorité à l'ordre reçu le premier ; elle pourra informer ses donneurs

d'ordres de cette situation avant la vente, sans révéler l'identité des autres enchérisseurs;

soit joindre l'acquéreur potentiel par téléphone durant la vente afin de lui permettre d'enchérir en direct.

Les ordres et demandes de téléphone doivent être envoyés par écrit au plus tard 24H avant la vente, et accompagnés d'une copie de pièce d'identité en cours de validité et d'un relevé d'identité bancaire ou d'une lettre accreditative de la banque :

- par courrier à : Conan Hôtel d'Ainay, 8 rue de Castries, 69002 LYON

- par télécopie au 04 78 61 07 95

- par email à : contact@conanauction.fr

- directement au personnel de CONAN

Conan et les experts chargés d'exécuter gracieusement et confidentiellement ces ordres d'achat ou téléphoniques ne peuvent être tenus pour responsables en cas d'erreur ou d'omission dans leur exécution, ou de problème de liaison téléphonique.

3.4 Enchères via www.drouotlive.com

Pour les ventes permettant une participation aux enchères en ligne, les enchérisseurs qui le souhaitent pourront participer à distance via le site www.drouotlive.com, soit en direct en ligne pendant la vente, soit en laissant un ordre d'achat ; ils sont invités à se reporter aux CGV dudit site.

4. LA VENTE

4.1 Les enchères sont placées sous la direction du commissaire-priseur qui a seul la faculté de diriger la vente aux enchères de la manière qui lui paraît la plus opportune et d'adjuger le lot mis en vente.

Il peut refuser toute enchère, décider de retirer tout lot de la vente, de réunir ou de séparer les lots.

Si une erreur est constatée ou une contestation soulevée au moment de la vente ou juste après l'adjudication, le commissaire-priseur peut décider d'annuler cette adjudication et poursuivre les enchères, de remettre en vente le lot litigieux, ou de le retirer de la vente, sans que la responsabilité de Conan puisse être recherchée.

En cas de double enchère reconnue effective par le commissaire-priseur, le lot sera remis en vente sur décision de celui-ci au prix proposé par les derniers enchérisseurs, toute personne présente pouvant alors de nouveau participer aux enchères.

4.2 Adjudication

L'adjudicataire sera le plus offrant et dernier enchérisseur. Aucune réclamation ne sera recevable dès l'adjudication prononcée, les expositions ayant permis aux acquéreurs de constater l'état des objets présentés.

L'adjudication est faite par la prononciation du mot "Adjugé" accompagnant le coup de marteau, et réalise la transmission de propriété, les risques inhérents étant alors à la charge de l'acquéreur.

Il appartiendra à ce dernier de faire assurer le lot dès l'adjudication. Il ne pourra recourir contre Conan en cas de vol, de perte ou de dégradation de son lot.

4.3 Droit de préemption de l'Etat français

L'Etat peut exercer sur toute vente publique d'œuvre d'art un droit de préemption sur les biens proposés à la vente, par déclaration du représentant de l'Etat aussitôt prononcée l'adjudication de l'objet.

L'Etat dispose d'un délai de quinze jours pour confirmer l'exercice de son droit de préemption. En cas de confirmation, il se substitue à l'adjudicataire.

4.4 Paiement

Le prix de vente est payable exclusivement en Euros au comptant :

- par chèque bancaire tiré sur une banque française (le retrait des lots pourra être différé jusqu'à l'encaissement effectif) ;

- en espèces, dans la limite de 1.000€, ou de 10.000€ pour les seules personnes justifiant d'une résidence fiscale à l'étranger et n'agissant pas pour les besoins d'une activité professionnelle (prix d'adjudication et frais de vente) ;

- par carte bancaire sauf american express ;

- par virement bancaire en euros sur le compte de CONAN du montant exact de la facture ; l'acquéreur supporte seul les frais bancaires ;

CREDIT LYONNAIS / LCL 150 boulevard de la Croix-Rousse, 69001 LYON IBAN : FR47 3000 2010 3400 0009 9173 C33 BIC : CRLYFRPP

4.5 Défaut de paiement

A défaut de paiement de l'adjudicataire, et après mise en demeure restée infructueuse, Conan ayant reçu mandat du vendeur à cet effet, pourra décider de procéder à la remise en vente du bien sur folle-enchère de l'adjudicataire défaillant dans un délai de trois mois suivant l'adjudication, ou à défaut, de constater la résolution de plein droit de la vente, et ce sans préjudice de tout dommage et intérêt à la charge de l'adjudicataire défaillant.

En outre, Conan se réserve de lui réclamer :

- des intérêts au taux légal majoré de cinq points,
- le paiement de la différence entre le prix d'adjudication initial et le prix d'adjudication sur folle enchère s'il est inférieur (sans pouvoir prétendre au surplus s'il est supérieur), ainsi que des coûts générés par les nouvelles enchères.

Conan se réserve d'exclure de ses ventes futures tout adjudicataire défaillant, et de déclarer l'incident de paiement au Registre central de prévention des impayés visé au § 7.2 ci-dessous.

5. EXPORTATION

L'exportation de tout bien hors de France peut être sujette à autorisations (certificats d'exportation, autorisations douanières). Il est de la responsabilité de l'acheteur de vérifier les autorisations requises et de les obtenir. La TVA sur les frais ne pourra être remboursée, pour les personnes éligibles, que sur présentation d'un justificatif douanier d'exportation ouvrant droit à ce remboursement.

6. ENLEVEMENT DES ACHATS

Le lot ne sera délivré à l'acquéreur qu'après paiement intégral du prix, des frais et taxes. Son enlèvement devra intervenir dans les plus brefs délais, le stockage ne pouvant entraîner aucune responsabilité de CONAN.

Le transport des lots s'effectue à la charge et aux risques des acquéreurs.

Une décharge de responsabilité devra être approuvée l'acquéreur qui souhaiterait demander à Conan de lui faire envoyer ses lots par voie postale ou autre.

En cas de non retrait des lots dans un délai de 30 jours ouvrés après la vente, le stockage et la manutention des lots seront facturés à l'acquéreur à raison de 3€ HT par jour calendaire et par lot payables préalablement au retrait.

7. DONNEES PERSONNELLES - AUTRES DISPOSITIONS

7.1 Les informations recueillies sur les formulaires d'enregistrement pour participer à la vente sont obligatoires pour le traitement des adjudications.

Toute personne peut s'opposer pour motif légitime à leur traitement ultérieur, en adressant une demande écrite accompagnée d'une copie de sa pièce d'identité à CONAN par courrier ou par email.

7.2 CONAN est adhérente au Registre central de prévention des impayés des commissaires-priseurs auprès duquel les incidents de paiement sont susceptibles d'inscription. Les droits d'accès, de rectification et d'opposition pour motif légitime sont à exercer par le débiteur concerné auprès du SYMEV, 15 rue Fressinet, 75016 Paris.

7.3 Les dispositions des présentes sont indépendantes les unes des autres, la nullité de l'une d'entre elle ne pouvant entraîner l'inapplicabilité des autres.

7.4 La loi française régit seule les présentes conditions générales de vente. Toute contestation qui leur serait relative sera tranchée par le tribunal compétent du ressort de Lyon (France).



CONAN

HÔTEL D'AINAY

Cécile Conan-Fillatre
Commissaire-priseur habilitée
8 rue de Castries - 69002 LYON
Tel. : +33 (0)4 72 73 45 67 - Fax : +33 (0)4 78 61 07 95
contact@conanauction.fr
Agrément : 2002-271

www.conanauction.fr