



# CONAN

HÔTEL D'AINAY

MOBILIER ET OBJETS D'ART,  
TABLEAUX ANCIENS ET MODERNES  
DIMANCHE 2 DÉCEMBRE 2018

BIJOUX ET MONTRES,  
MODE ET VINTAGE  
MARDI 4 DÉCEMBRE 2018



## **EXPERTS :**

<b>Tableaux anciens :</b> <i>Membre du SFEP</i>	Patrice DUBOIS	+33(0)1 45 23 12 50
<b>Tableaux modernes :</b> <i>Expert CNES</i>	Olivier HOUG	+33(0)6 07 38 28 35
<b>Objets d'Art et Mobilier :</b> <i>Expert CNES</i>	Pierre BOURGEOIS	+33(0)6 12 38 32 32
<b>Tapis :</b>	René SAMANI	+33(0)4 78 37 63 34
<b>Asie :</b>	Cabinet ANSAS-PAPILLON	+33(0)1 45 65 48 19
<b>Militaria :</b>	François ROYER	+33(0)6 72 79 58 04
<b>Bijoux, Montres, Vintage :</b>	Cabinet MELY-MURE	+33 (0)4 72 56 77 60



# CONAN

HÔTEL D'AINAY

## MOBILIER ET OBJETS D'ART, TABLEAUX ANCIENS ET MODERNES

MILITARIA, DESSINS, TABLEAUX ANCIENS, TABLEAUX MODERNES,  
CERAMIQUES, ARGENTERIE, ASIE, OBJETS D'ART, MOBILIER et TAPIS

**DIMANCHE 2 DÉCEMBRE 2018 À 14H30**

Expositions publiques :

**Vendredi 30 novembre** de 14h30 à 18h

**Samedi 1<sup>er</sup> décembre** de 10h à 12h et de 14h30 à 18h

**Dimanche 2 décembre** de 10h à 12h

Suivez la vente Mobilier et Objets d'Art, Tableaux Anciens et Modernes et participez en direct sur

**DROUOT**  
DIGITAL  
live

**live** interencheres-live.com  
Enchères LIVE et ordres d'achat secrets

## BIJOUX ET MONTRES, MODE ET VINTAGE

**MARDI 4 DÉCEMBRE 2018 À 18H00**

Expositions publiques :

**Vendredi 30 novembre** de 14h30 à 18h

**Samedi 1<sup>er</sup> décembre** de 10h à 12h et de 14h30 à 18h

**Dimanche 2 décembre** de 10h à 12h

**Mardi 4 décembre** de 14h30 à 16h30

Suivez la vente Bijoux, Montres, Vintage et participez en direct sur

**live** interencheres-live.com  
Enchères LIVE et ordres d'achat secrets

Tous les lots sont visibles sur **www.conanauction.fr**,  
**www.interencheres.com/69005**, **www.auction.fr** et **www.artprice.fr**

Cécile Conan-Fillatre

Commissaire-priseur habilité • Commissaire-priseur judiciaire

8, rue de Castries - 69002 Lyon - Tél : +33 (0)4 72 73 45 67 - Fax : +33 (0)4 78 61 07 95

contact@conanauction.fr - Agrément n° 2002-271



# DIMANCHE 2 DÉCEMBRE 2018 À 14H30

## MOBILIER ET OBJETS D'ART, TABLEAUX ANCIENS ET MODERNES

---



**1 ÉPÉE D'OFFICIER GENERAL**, fusée nacre (1 éclat), clavier dieux MARS assis sur drapeaux et feuillages, lame gravée d'une aigle impériale couronnée, attributs militaires et floraux, reste bleu/or; fourreau réparé incomplet, L. 95 cm.  
1<sup>er</sup> EMPIRE 500 / 700 €

**2 SABRE DE SAPEUR OU DE TÊTE DE COLONNE**, pommeau à tête de lion fusée cuir filigranée, sans branche de garde, lame de 69 cm, lame "MANUF. IMP. DE KLINGENTHAL NOV 1812", poinçon "L", "K étoilé", "B" dans feuillage", fourreau cuir à 2 garnitures laiton 1 000 / 1 500 €

**3 PAIRE DE PISTOLETS D'OFFICIER** de type 1816, platines à percussion, canons rayés octogonaux tromblon de 19 cm, poinçonnés de ST Etienne, calibre 16, un fêle sur un des bois.  
L. 34 cm.  
Très rare en paire. 1 500 / 2 000 €

**4 PISTOLET DES GARDES DU CORPS DU ROI LOUIS 18.** 1816.  
2<sup>ème</sup> modèle.  
Platine Manufacture Roy de Maubeuge, poinçon C couronné, canon de 20 cm poinçon "P", garnitures laiton sans poinçon, ressort de batterie fatigué, bois marqué "CL219", canon piqué.  
L. 34 cm.  
Rare, en l'état. 1 000 / 2 000 €





**5 SOUVENIRS HISTORIQUES** de la 1<sup>ère</sup> Guerre.

Armistice du 11 Novembre 1918.

Caporal Clairon Pierre Sellier du 171<sup>ème</sup> Régiment D'infanterie Française.

Objets du clairon SELLIER.

CLAIRON commémoratif offert par la maison COUESNON et gravé "Au clairon SELLIER PIERRE qui sonna l'Armistice de la Grande Guerre. 1914-1918 - Hommage de monsieur Couesnon et Cie", modèle réglementaire plaqué argent, avec sa passanterie et pompons en fil d'or; gaine en marocain noir; Clairon réglementaire en cuivre, Brevet de Chevalier de la Légion d'Honneur, avec sa croix, Brevet de la Médaille Militaire, avec sa médaille, Diplôme Commémoratif de la Grande Guerre, Citation pour la Croix de Guerre, Certificat de Bonne Conduite, Copie de ses Etats de Services Militaires, Photos, Casque Adrian, Kepi Bleu Horizon, Ceinturon, Baïonnette.

Contexte historique:

A la demande allemande de négociations pour une armistice afin de conclure une Paix, la France et Clemenceau lancent une procédure de prise de contact physique, dans la zone des combats de la 166<sup>ème</sup> division d'infanterie, stationnée dans l'AINES. Le maréchal FOCH est chargé de mettre en place son exécution. L'alerte, par pli secret, de l'arrivée des plénipotentiaires allemands au sud de Rocroi, est transmise au plus près de notre avant garde, au 171<sup>ème</sup> RI, dans le secteur de LA CAPELLE, tenu par notre 1<sup>ère</sup> Armée. Le 7 novembre dans la nuit, la délégation allemande arrive en voitures. Le capitaine Lhuillier, seul sur la route, la réceptionne, et demande à son soldat, le caporal clairon PIERRE SELLIER, de sonner sur le champ, le premier "cessez le feu", de la fin de la guerre. Cette sonnerie du clairon SELLIER, annonciatrice de la fin de toutes les souffrances liées à la mort, déclenche comme une traînée de poudre, dans toutes les unités militaires du front qui sentent enfin la Paix arriver, la même sonnerie.

Puis, dans les ténèbres, SELLIER, accroché au marche pied d'une voiture allemande, sonnera encore avec son clairon cette suspension des combats jusqu'à LA CAPELLE. Il en sera ainsi jusqu'au QG de PAQUES. Enfin, les armes finissent par se taire. Une page se tourne... le lendemain, une autre page allait s'écrire, c'était la forêt de RETHONDES...

Personnalité militaire de l'Est de la France, né à Beaucourt, aux armées depuis 1913, qui a combattu toute la 1<sup>ère</sup> guerre dans les 172<sup>ème</sup> puis 171<sup>ème</sup> régiments d'infanterie, et sera blessé 4 fois (une blessure sera "annulée" ?). Après la guerre, il sera sollicité par la France et les pays alliés pour se rendre sur toutes les commémorations successives des 11 novembre, afin de sonner. Les pays alliés lui proposèrent de lui racheter son clairon. Il refusa jusqu'à la plus intéressante offre, celle des Etats Unis d'Amérique. Patriote, il préféra en faire don à son pays, la France, qui le confia au Musée de l'Armée, aux Invalides à Paris. Honoré par tous, pour lui rendre hommage, et pour qu'il puisse continuer à faire revivre cet épisode historique de la guerre des Nations, une grande maison parisienne d'instrument de musique lui offrira un double de son clairon militaire. Retourné à la vie civile en 1919, dans sa région, il repart à la guerre en 1939. Résistant, il intégrera le maquis du Lomont, s'engagera pour les campagnes de la libération de la France, et celle offensive contre l'Allemagne nazie. A la mort de ce héros, dans sa ville natale, Beaucourt, fera construire un monument pour cet homme exceptionnel. **4 000 / 6 000 €**

**6 DESSIN AQUARELLE** sur papier de P.A. Leroux. Guides du Marechal Augereau (1797-1798).

Cadre bois doré, sous verre, à vue.

**500 / 800 €**

**7 CHARLES NATOIRE** (1700-1777) d'après.

La chasse au cerf.

Dessin aquarellé.

XIX<sup>ème</sup> siècle, dans l'esprit du XVIII<sup>ème</sup> siècle.

A vue : 26 x 46 cm.

**100 / 200 €**

**8 FRANÇOIS BOUCHER** (1703-1770) d'après.

Jeune femme à la fleur.

Dessin.

A vue : 24 x 19 cm.

Rousseurs.

**50 / 100 €**

**9 HUBERT ROBERT** (1733-1808) d'après.

Beau dessin aquarellé.

Représentant des ruines animées de personnages et d'animaux.

Fin du XVIII<sup>ème</sup> - début du XIX<sup>ème</sup> siècle.

A vue : 36 x 53 cm.

Tâches, rousseurs, plieuses.

**400 / 800 €**





# BRUEGHEL JAN I DIT DE VELOURS OU L'ANCIEN (ÉCOLE DE) ANVERS, 1568-1625



10

## 10 BRUEGHEL JAN I DIT DE VELOURS OU L'ANCIEN (École de) Anvers, 1568-1625

*Chemin forestier avec carriole, charrettes, villageois et animaux.*

Huile sur toile (rentoilage)

(Petites bordure de papier de 0,4 cm sur le pourtour ; petits repiquages dans le ciel et petit manque en haut à droite ; ancien vernis oxydé).

H. 25,5 - L. 37,5 cm.

*En rapport avec trois compositions similaires : l'une autrefois à Zurich (David M. Koester) de dimensions voisines (Bois ; 26,6 x 39,8 cm) signée et datée de 1611, une seconde au Wellington Museum à Londres (Bois ; 24,1 x 35,6 cm) et une troisième au musée de l'Ermitage à Saint - Petersbourg (cuivre ; 22 x 32 cm) (Cf. Klaus Ertz, Jan Brueghel D. Ä. Die Gemälde, fig. 165, 167 & 168 ; catalogue 232, 241 & 242, p. 598 - Köln 1979).*

10 000 / 15 000 €

## 11 ÉCOLE ITALIENNE Première Moitié du XVII<sup>ème</sup> siècle.

*Portrait d'un pape.*

Huile sur toile d'origine.

Au revers petite pièce de renfort (4,7 x 6,5 cm).

Petit manque en bas à gauche.

Annoté au revers Can Valad.

H. 48,5 - L. 32,5 cm.

400 / 600 €

## 12 ÉCOLE DU NORD.

*Portrait de Jeune Fille coiffée d'un chignon tenu par un rang de perles, étole blanche sur les épaules.*

Huile sur panneau.

Fin XVII<sup>ème</sup> siècle.

54 x 45 cm.

Présenté dans un beau cadre en bois sculpté orné de feuillages et fleurs.

2 200 / 2 500 €

## 13 GOBERT PIERRE (Attribué à)

Fontainebleu, 1662 - Paris 1744

*Portrait d'un jeune prince faisant ses premiers pas, coiffé d'un bonnet de dentelles et portant le ruban bleu de l'Ordre du Saint - Esprit, assisté de sa gouvernante.*

Huile sur toile (restaurations et surpeints)

H. 101 - L. 76 cm

Cadre en bois et stuc doré de style Régence à motif de coquilles et de fleurettes (petits accidents).

*Le ruban bleu de l'Ordre du Saint - Esprit semble désigner l'un des trois enfants du Grand Dauphin, fils de Louis XIV, et de son épouse Marie - Anne Christine de Bavière : Louis, duc de Bourgogne (1682-1712), Philippe, duc d'Anjou, futur roi d'Espagne (1683-1746) et Charles (1686-1714) duc de Berry.*

4 000 / 5 000 €



**14 ÉCOLE FRANÇAISE** dans le goût du XVII<sup>ème</sup> siècle.

*Vierge à l'Enfant.*

Huile sur panneau.

39 x 30 cm.

Beau cadre en bois doré à décor au Bérain.

200 / 300 €

**15 ÉCOLE FRANÇAISE DU XVIII<sup>ème</sup> SIÈCLE.**

Suite de six toiles peintes à décor de scènes animées de personnages sur fond de paysages symbolisant des allégories des arts : Musique, Peinture, Architecture, Sculpture, Astronomie, Poésie et Théâtre, dans des encadrements simulés architecturés et légendés.

250 x 130 cm, 234 x 195 cm, 250 x 120 cm, 240 x 192 cm, 260 x 230 cm, 250 x 400 cm.

Accidents et manques.

Provenance : Hôtel particulier du Sud de la France.

4 000 / 6 000 €

**16 ÉCOLE ITALIENNE** du XVIII<sup>ème</sup> siècle.

*Vierge allaitant.*

Huile sur toile.

53,5 x 45 cm.

Cadre ovale doré à perles.

Restaurations, accidents.

600 / 800 €

**17 ÉCOLE FRANÇAISE** du XIX<sup>ème</sup> siècle, d'après Greuze.

*Portrait de jeune femme en buste.*

Huile sur panneau.

12 x 10 cm.

100 / 150 €

**18 LES ADIEUX DU DUC D'ANJOU À LOUIS XIV.**

Esquisse sur toile.

Fin du XVIII<sup>ème</sup> - début du XIX<sup>ème</sup> siècle.

58,5 x 50 cm.

Restaurations, légers accidents.

600 / 800 €

**19 ÉCOLE FRANÇAISE** de la fin du XVIII<sup>ème</sup> siècle - début du XIX<sup>ème</sup> siècle

Christ en croix sur un fond de forteresse.

Inscrit en bas "ERUDIMINI QUI IUDICATIS TERRAM. EGO IUSTITIAS IUDICABO. psal"

Huile sur toile.

93 x 81 cm.

Présenté dans un beau cadre en bois et stuc doré.

Accidents, restaurations.

1 200 / 1 500 €

**20 ÉCOLE DU XIX<sup>ème</sup> SIÈCLE.**

*Les grands voiliers.*

Huile sur toile.

27 x 35 cm.

Cadre du temps à palmettes.

300 / 500 €

**21 ÉCOLE FRANÇAISE DU XIX<sup>ème</sup> SIÈCLE.**

*Le serment de l'amour.*

Huile sur panneau.

107 x 91 cm.

2 000 / 3 000 €

**22 JEAN-ANTOINE DUCLAUX** (1783-1868).

*Couzon vu de La Pelonière.*

Dessin à la pierre noire et à la craie sur papier gris.

Signé et titré en bas à gauche.

A vue : 18,5 x 38 cm.

200 / 300 €

**23 JULES COIGNET** (1798-1860).

*Villeneuve, 1849.*

Craie blanche et mine de plomb sur papier bistre.

Signé daté situé en bas à droite.

Cachet de la vente Coignet en bas à droite.

A vue : 29 x 46,5 cm.

220 / 250 €

**24 ANTOINE CLAUDE PONTUS-CINIER** (dans le goût de).



13

(1812-1885)

*Hameau près d'une rivière.*

Huile sur toile.

46 x 55 cm.

Restauration.

600 / 800 €

**25 ANTOINE CLAUDE PONTUS-CINIER** (1812-1885).

*Château en bord de mer.*

Huile sur toile.

Signée en bas à droite.

39 x 47 cm.

Rentoilage ancien.

600 / 800 €

**26 PAUL VERNON** (1796-1875).

*Etang, le soir.*

Huile sur panneau.

Signé en bas à droite.

Dédié en bas à gauche.

23 x 31,5 cm.

200 / 300 €

**27 ÉCOLE LYONNAISE DU XIX<sup>ème</sup> SIÈCLE.**

*Jeté de fleurs.*

Gouache sur carton.

A vue : 38 x 47 cm.

200 / 300 €

**28 LE BON GENRE.**

Classeur comprenant 12 gravures.

Originellement composé de 39 gravures, le classeur est accompagné de 16 gravures encadrées.

Chaque planche mesure environ 22 x 18 cm.

150 / 300 €



# AUGUSTE RAVIER

(1814-1895)

## 29 AUGUSTE RAVIER

(1814-1895).

*Étang à la tombée du jour.*

Aquarelle sur papier.

Signé en bas à gauche.

A vue : 13,5 x 20 cm **500 / 700 €**

## 30 AUGUSTE RAVIER

(1814-1895).

*Canal au couchant.*

Aquarelle sur papier.

Signé en bas à droite de la griffe.

A vue : 29 x 21 cm

Étiquette d'exposition "Ravier, Calès, Jongkind" au musée de Bourgoin, 1963.

**800 / 1 000 €**

## 31 AUGUSTE RAVIER

(1814-1895).

*Les arbres.*

Dessin à la mine de plomb et craie

blanche sur papier gris.

Signé en bas à droite.

A vue : 19 x 28 cm. **150 / 200 €**

## 32 AUGUSTE RAVIER

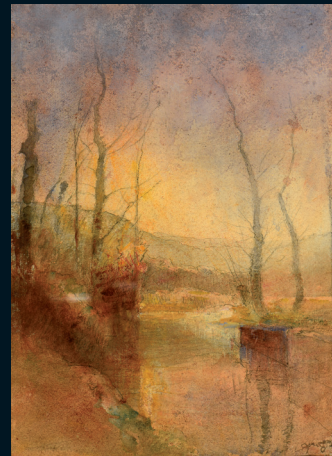
(1814-1895).

*Étang.*

Aquarelle sur papier.

Trace de signature en bas à droite.

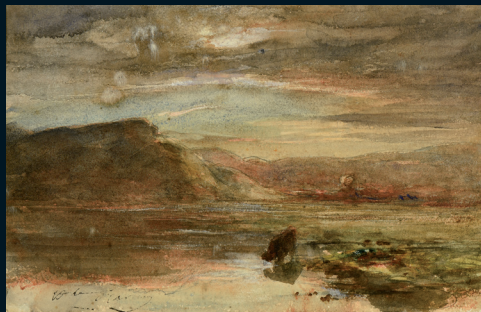
A vue : 29 x 19 cm. **800 / 1 000 €**



30



32



29



33

## 33 AUGUSTE RAVIER (1814-1895).

*Soleil sur l'étang.*

Aquarelle sur papier.

Porte le cachet de la signature en bas à droite.

A vue : 20 x 28 cm

Étiquette d'exposition "Ravier, Calès, Jongkind" au musée de Bourgoin, 1963.

**800 / 1 000 €**

## 34 JOHAN BARTHOLD JONGKIND (1819-1891).

*La charrette sur la route, 1864.*

Crayon et aquarelle sur papier.

Signé, daté en bas à droite.

A vue : 12,5 x 19,5 cm.

**2 000 / 3 000 €**

## 35 ÉCOLE FRANÇAISE DU XIX<sup>ÈME</sup> SIÈCLE.

*Paysage à l'étang.*

Huile sur panneau.

Signé en bas à droite.

15,5 x 23,5 cm.

**100 / 150 €**

## 36 HENRI HARPIGNIES (1819-1916).

*La place de L'Hérisson dans l'Allier.*

Aquarelle sur papier.

Signé en bas à gauche.

A vue : 9 x 13 cm.

Légère insolation, trace de mouillure en haut.

**400 / 600 €**

## 37 ADOLPHE APPIAN (1818-1898).

*Paysage à la barrière.*

Huile sur toile.

Signé en bas à gauche.

33 x 62 cm.

Rentoilage, restauration.

**600 / 700 €**

## 38 LOUIS HILAIRE CARRAND (1821-1899).

*Pêcheurs sur la Saône.*

Huile sur carton.

Signé en bas à droite.

25 x 33 cm.

**1 000 / 1 500 €**

## 39 THÉODORE LÉVIGNE (1848-1912).

*Le boiseur et la bergère.*

Huile sur toile.

Signé en bas à droite.

167 x 177,5 cm.

Usures et frottements.

**700 / 900 €**



37





38

**40 THÉODORE LÉVIGNE** (1848-1912).

*La bergère et son galant.*

Huile sur toile.

Signé en bas à droite.

166 x 230 cm.

Usures et frottements.

600 / 800 €

**41 THÉODORE LÉVIGNE** (1848-1912).

*La bergère et le chasseur.*

Huile sur toile.

165 x 218,5 cm.

Usures et frottements.

600 / 800 €

**42 THÉODORE LÉVIGNE** (1848-1912).

*La calèche en hiver.*

Huile sur toile.

Signé en bas à droite.

73 x 100 cm.

1 300 / 1 500 €

**43 CHARLES FÉLIX E. DESHAYES** (1831-1895).

*Le braconnier, 1872.*

Huile sur panneau.

Signé et daté en bas à gauche.

32 x 50 cm

Quelques repeints légers

500 / 600 €



43

**44 ALPHONSE STENGELIN** (1852-1938).

*Les toits au loin.*

Huile sur panneau.

Signé en bas à droite, contresigné au dos.

27 x 35 cm.

200 / 300 €

**45 ALPHONSE STENGELIN** (1852-1938).

*Paysage au couchant.*

Huile sur panneau.

Signé en bas à droite.

Contresigné au dos.

21 x 31 cm.

250 / 350 €



45

**46 ÉCOLE FRANÇAISE DU XIX<sup>ÈME</sup> SIÈCLE.**

*La chaumière, 1844.*

Dessin à la mine de plomb.

Signé et daté en bas à gauche.

A vue : 14 x 23 cm.

50 / 100 €

**47 LÉON COMERRE** (1850-1916).

*Portrait d'une jeune femme emmitouflée dans un manteau au col de fourrure, son chien sur les genoux.*

Huile sur toile.

Signé en bas à gauche.

Présenté dans un cadre en bois doré.

93 x 74 cm.

Accidents et restaurations.

1 200 / 1 500 €

**48 LOUIS APIAN** (1862-1896).

*Paysage.*

Huile sur toile.

Signé en bas à gauche.

39 x 41 cm.

Rentoilage.

300 / 400 €

**49 FRANÇOIS XAVIER BRICARD** (1880- vers 1933).

Deux œuvres en pendant : *Fillette, Garçonnet.*

Huile sur toile.

Signé en bas à gauche pour chaque œuvre.

82 x 50 cm chaque.

1 300 / 1 500 €

**50 ERNEST MARIE PERNELLE** (1861-1950).

*Le Maréchal Ferrand, 1897.*

Huile sur toile.

Signé et daté en bas à droite.

200 x 100 cm.

Restaurations anciennes

600 / 800 €





57

**51 ÉCOLE FRANÇAISE DE LA FIN DU XIX<sup>ÈME</sup> SIÈCLE.**

*La cueillette.*  
Huile sur toile.  
38,5 x 23 cm.  
Accidents.

300 / 500 €

**52 ÉCOLE LYONNAISE DE LA FIN DU XIX<sup>ÈME</sup> SIÈCLE.**

*Paysage au couchant.*  
Huile sur toile.  
27 x 40 cm  
Signature apocryphe en bas à gauche.

300 / 500 €

**53 MICHEL (École française fin XIX<sup>ÈME</sup> - début XX<sup>ÈME</sup>).**

*Paysage au pont.*  
Huile sur carton.  
Signé en bas à gauche.  
33 x 40 cm.

200 / 400 €

**54 ÉCOLE FRANÇAISE DE LA FIN DU XIX<sup>ÈME</sup> SIÈCLE.**

*Vase Médicis dans un parc.*  
Pastel de format ovale.  
A vue : diam. 61 cm.

400 / 600 €

**55 ÉCOLE RUSSE DÉBUT XX<sup>ÈME</sup> SIÈCLE.**

*Jeune garçon à l'accordéon.*  
Huile sur toile.  
Signature illisible en bas à droite.  
100 x 80 cm.  
Restaurations et accidents.

2 000 / 2 500 €

**56 DELPHIN ENJOLRAS (1857-1945).**

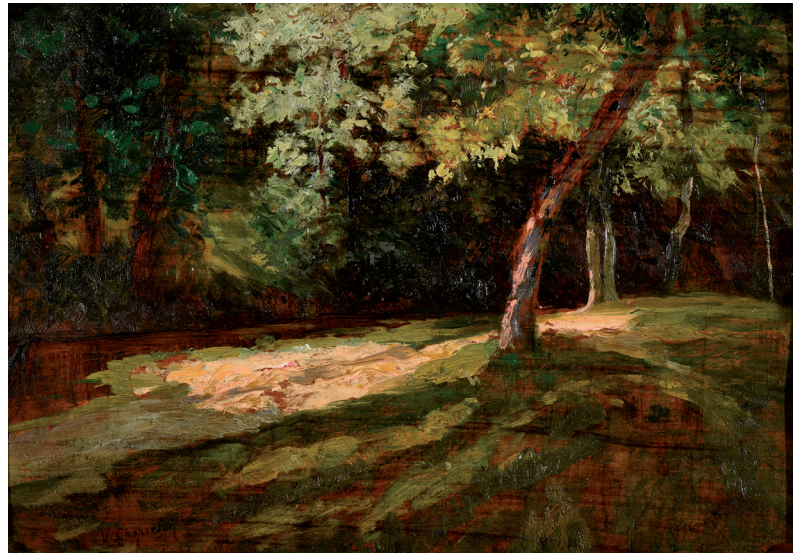
*Route de Saint Julien en Vercors, aux grands goulets.*  
Aquarelle sur papier.  
Signé en bas à droite, titré au dos.  
A vue : 26 x 37 cm.  
Légère insolation.

150 / 250 €

**57 ÉDOUARD D'APVRIL (1843-1928).**

*Jeux d'enfants.*  
Huile sur panneau.  
Signé en bas à droite.  
27 x 21 cm.  
Restauration.

400 / 600 €



59

**58 ÉDOUARD D'APVRIL (1843-1928).**

*Mère et enfants.*  
Huile sur panneau.  
Signé en bas à droite.  
27 x 21 cm.

400 / 600 €

**59 VICTOR CHARRETON (1864-1936).**

*Sous-bois.*  
Huile sur panneau.  
Signé en bas à gauche et signé à nouveau en bas à droite avec dédicace.  
24,5 x 32,5 cm.

1 500 / 2 000 €

**60 PIERRE CALES (1870-1961).**

*L'été en montagne à Theys, 1923 ?*  
Huile sur carton.  
33,5 x 27,5 cm.  
Signé et trace de dédicace en bas à droite, titré au dos.

400 / 600 €

**61 PIERRE CALÈS (1870-1961).**

*Vallée du Grésivaudan, 23 Janvier 1936.*  
Huile sur carton.  
Signé et daté en bas à droite.  
A vue : 26 x 43 cm.  
Etiquette Exposition "Ravier, Calès, Jongkind" au musée de Bourgoin, 1963.

600 / 800 €



61





64

67

69

**62 CHARLES JOSEPH BEAUVERIE** (1839-1924).

*Plaine en Forez.*

Huile sur carton.

Signé en bas à gauche.

20,5 x 39,5 cm.

100 / 150 €

**63 JOSEPH VICTOR COMMUNAL** (1876-1962).

*Paysage au clocher.*

Pastel sec sur papier.

Signé en bas à droite.

A vue : 30 x 23,5 cm.

150 / 300 €

**64 JOSEPH VICTOR COMMUNAL** (1876-1962).

*Oeillets.*

Huile sur panneau.

Signé en bas à gauche, contresigné et titré au dos.

A vue : 49 x 60 cm.

300 / 400 €

**65 HUBERT LE MAB** (né en 1924).

*Femme à la robe rouge, 1856.*

Huile sur toile.

Signé en bas à gauche.

Contresigné et daté au dos.

130 x 80 cm.

600 / 800 €

**66 EUGÈNE CORNEAU** (1894-1976).

*Ruelle descendant dans le village, paysage.*

Huile sur toile.

Signé en bas à gauche.

65 x 50 cm

100 / 150 €

**67 LOUIS PASTOUR** (1876-1948).

*Soleil sur la mer, 1936.*

Huile sur panneau.

Signé en bas à gauche.

Titré et daté au dos.

A vue : 14 x 23 cm

200 / 300 €

**68 MAURICE BOUVIOLLE** (1893-1971).

*La jetée.*

Gouache sur papier.

Signé en bas à droite.

A vue : 35 x 48,5 cm

100 / 150 €

**69 LUCIEN MAINSSIEUX** (1885-1958).

*Deux femmes sous un arbre, 1946.*

Huile sur carton.

Signé et daté en bas à droite.

49 x 64 cm.

300 / 500 €

## JEAN VINAY (1907-1978)



**70 JEAN VINAY** (1907-1978).

*Mulet en Algérie, 1943.*

Huile sur toile.

Signé en bas à droite, contresigné et daté au dos.

55 x 46 cm.

200 / 300 €

**71 JEAN VINAY** (1907-1978).

*Village enneigé.*

Pastel gras sur papier.

Signé en bas à gauche.

A vue : 23 x 29,5 cm.

100 / 200 €

**72 JEAN VINAY** (1907-1978).

*Le parc, 1969.*

Huile sur toile.

Signé en bas à droite, contresigné, daté et dédié au dos.

41 x 33 cm.

200 / 300 €

**73 JEAN VINAY** (1907-1978).

*L'Albenc en neige, 1969.*

Huile sur toile.

Signé en bas à droite, contresigné, titré et daté au dos.

46 x 60 cm

200 / 300 €

73





78

**74 JEAN GABRIEL DOMERGUE** (1889-1962).

*Jacqueline.*  
Huile sur panneau Isorel.  
Signé en bas à droite, titré au dos.  
23,5 x 18,5 cm.

1 200 / 1 500 €

**75 JEAN MARTIN** (1911-1996).

*Paysage en automne.*  
Huile sur panneau.  
Signé.  
60 x 81 cm.

300 / 400 €

**76 ANTOINE CHARTRES** (1903-1968).

*Vue de Nyons, 1963.*  
Huile sur toile.  
Signé en bas à gauche. Contresigné et daté au dos.  
64 x 50 cm.

600 / 800 €

**77 JEAN COUTY** (1907-1991).

*Scène de village en Espagne, 1967.*  
Huile sur toile.  
Signé en bas à droite, contresigné au dos.  
73 x 60 cm.

1 000 / 2 000 €

**78 JEAN COUTY** (1907-1991).

*L'écolier* (Edouard Couty).  
Huile sur toile.  
Signé en bas à droite.  
116 x 76 cm.

3 500 / 4 000 €

**79 SIMONE GAMBUS** (1828-2015).

*Bouquet de fleurs, 1966.*  
Huile sur Isorel.  
Signé en bas à droite, daté en bas à gauche.  
61 x 46 cm.  
Petits manques.

600 / 800 €

**80 JEAN COMMÈRE** (1920-1986).

*La Loire aux environs de Montjean.*  
Huile sur panneau.  
Signé en bas à droite.  
27 x 33 cm.

150 / 300 €

**81 ÉTIENNE MORILLON** (1884-1949).

*Paysage.*  
Huile sur toile.  
Signé en bas à droite.  
53,5 x 80 cm.

800 / 1 000 €

**82 PIERRE COMBET-DESCOMBES** (1885-1966).

*Retour des vaches à la ferme, 1912.*  
Huile sur carton.  
Cachet de l'atelier au dos.  
49 x 41,5 cm.

400 / 600 €

**83 ARDUINO COLATO** (1880-1954).

*Baigneuse.*  
Huile sur toile.  
Signé en bas à droite.  
146 x 90 cm.

600 / 800 €



77





#### 84 LOUCHE UNIPLAT CHIFFRÉE.

Argent, poinçons étrangers "MO CB".

Fin du XVIII<sup>ème</sup> siècle.

Poids : 160 g.

30 / 80 €

#### 85 DRAGEOIR COUVERT ET PRÉSENTOIR EN VERMEIL

à décor gravé de feuilles de lierre, feuilles d'eau, prise en forme de tête casquée et ailée. Applique d'angelots chevauchant des lions.

Poinçons au coq (1809-1819), "MO. SJD" (sous le couvercle).

Poids : 805 g.

Légères usures à la dorure.

700 / 1 000 €

#### 86 TIMBALE DROITE GRAVÉE DE FLEURS.

Argent, poinçons vieillard.

Poids : 100 g.

Accidents.

30 / 80 €

#### 87 VERSEUSE TRIPODE à corps ovoïde, bec verseur à tête de cheval.

Corps et couvercle ornés de feuilles d'eau. Repose sur trois pieds griffés.

Anse en bois.

Argent, poinçons Vieillard, MO. OB.

Poids : 760 g.

250 / 400 €

#### 88 SALIÈRE POIVRIÈRE en argent de forme balustre orné de

godrons, partie supérieure ajourée.

Argent étranger; Angleterre.

Fin du XIX<sup>ème</sup> siècle.

Poids brut : 720 g.

600 / 800 €

#### 89 DEUX CUILLÈRES À CRÈME ET UNE CUILLÈRE À SAUCE.

Argent, poinçons Minerve et Angleterre.

Poids : 305 g.

50 / 100 €

#### 90 PETITE JATTE ronde ornée de feuilles d'eau.

Argent, poinçons Minerve, "MO P" Frères.

Poids : 325 g.

50 / 100 €

#### 91 JATTE CREUSE, bord à filet, chiffrée sur l'aile.

Argent, poinçons Minerve.

Poids : 635 g.

Rayures.

200 / 300 €

#### 92 SERVICE À THÉ comprenant une théière, un pot à lait et un

sucrier dans le style Louis XVI orné de feuillages.

Argent, poinçons Minerve, "MO. LC" ou "LG. "

Poids brut : 1 610 g.

Légers accidents.

300 / 500 €

#### 93 MÉNAGÈRE en argent modèle filet et coquille comprenant douze

grands couverts, douze couverts à entremet et douze couverts à poisson.

Poinçon Minerve, "MO. MR."

Poids : 4 560 g.

Présenté dans un coffret en chêne.

1 000 / 1 500 €

#### 94 DOUZE PETITES CUILLÈRES À CAFÉ dans le style Louis XV.

Argent, poinçons Minerve, "MO. MP".

Poids : 315 g.

80 / 120 €

#### 95 VASE de forme balustre sur piédouche, orné de perles, panse à

grosses côtes.

Argent, poinçons Minerve.

Poids : 460 g.

150 / 250 €



88





99

**96 DOUZE COUVERTS** à entremets et douze grands couverts, chiffrés.

Argent anglais.

Poids : 2410 g.

Présenté dans deux coffrets.

300 / 500 €

**97 PUIFORCAT.**

Paire de plats à contours et filets.

Argent, poinçons Minerve, "MO. EP".

Poids : 2 090 g.

Illustration page 13.

500 / 900 €

**98 PUIFORCAT.**

Paire de grands plats de forme ronde à contours et filets, chiffrés.

Argent, poinçons Minerve, "MO. EP".

Poids : 1 885 g.

Illustration page 13.

500 / 900 €

**99 PUIFORCAT.**

Importante ménagère en argent dans le style Louis XVI chiffrée comprenant vingt-quatre fourchettes, douze grandes cuillères, douze couverts à poisson, douze couverts à entremet, douze petites cuillères, douze cuillères à glace, vingt-quatre grands couteaux, vingt-quatre petits couteaux, un couvert à salade, un couteau à beurre, pelle à tarte, pelles à gâteaux, cuillère à saupoudrer, pincettes à sucre, ciseaux à raisin, cuillères à crème, service à découper, louches, pince à toast, et diverses pièces.

Présentée dans son coffret en chêne, à cinq tiroirs, marqué de la maison Coven-Ladoche, joaillier orfèvre Calle Florida, 325 Buenos Aires Maison à Paris rue de Paix. Poinçons Minerve.

Poids des pièces pesables : 8 180 g.

5 000 / 8 000 €

**100 VERSEUSE** balustre à fond plat ornée de côtes, anse en bois.

Argent, poinçons Minerve, "MO." Fontana.

Poids : 615 g.

Accidents.

80 / 150 €

**101 PUIFORCAT.**

Ménagère modèle Richelieu comprenant douze grandes cuillères, dix-huit grandes fourchettes, dix-huit couverts à entremets, douze couverts à poisson, dix-huit couteaux lame acier et onze petites cuillères, une louche, un couvert à salade et un couvert à crème.

Argent, poinçons Minerve, "MO. EP".

Poids des pièces pesables : 7 250 g.

5 500 / 6 500 €

**102 COFFRET** en chêne présentant un ensemble de couteaux à manche en ébène et virole argentée comprenant vingt-quatre grands couteaux lame acier, vingt-quatre petits couteaux lame acier et vingt-quatre couteaux lame argent, poinçons Minerve.

1 000 / 1 500 €

**103 SIX COUVERTS** dans le style Louis XV, chiffrés.

Argent, poinçons Minerve.

Poids : 1075 g.

300 / 500 €

**104 RÉCHAUD DE TABLE** en bronze réargenté. Manche en bois tourné et noirci.

Poinçons au C couronné.

XVIII<sup>ème</sup> siècle.

H. 11,5 cm - L. 33 cm.

Restaurations.

250 / 300 €

**105 LÉGUMIER COUVERT**, doublure et présentoir en métal plaqué de forme ovale, corps en balustre sur petit pied en talon droit. Prises en anses feuillagées.

Fin du XVIII<sup>ème</sup> - début du XIX<sup>ème</sup> siècle.

Usures.

Illustration page 13.

150 / 250 €

**106 AIGUIÈRE** en cristal gravé de rinceaux feuillagés, monture en métal argenté. Vers 1900.

H. 31 cm.

30 / 50 €



**107 CENTRE DE TABLE** et sa doublure en métal argenté, corps à pans coupés, prises par des anses en lauriers noués. Poinçons navicelle vs. s \* f - 25. L. 34 cm.

30 / 50 €

**108 DEUX CHAUFFE-PLATS** en métal doublé, anses en corne d'abondance. XIX<sup>ème</sup> siècle. Accidents.

50 / 100 €

**109 PETIT BUFFET** à deux corps superposés, en chêne mouluré ouvrant à quatre vantaux et quatre tiroirs dans les ceintures. Entres plateaux moulurés, montants antérieurs en décrochement garnis de colonnes jumelées. Les panneaux sont ressortis dans des encadrements à grand cadre. Côtés à panneaux en damier; montants arrières garnis de quarts de colonne. Architrave à fronton brisé. Plateau corniche mouluré. Garnitures d'entrée de serrure et boutons de tirage en fer. Porte une marque de propriété au fer IBV. Meuble inspiré des dessins de Jacques Androuet du Cerceau. XVI<sup>ème</sup> siècle, Normandie. H. 166 cm - L. 114 cm - P. 51 cm. Accidents.

800 / 1 500 €

**110 PAIRE DE CHAPITEAUX** en pierre calcaire sculpté de feuillages. XV<sup>ème</sup> siècle. Travail régional. Accidents.

1 500 / 2 500 €

**111 RARE COFFRE À BIBLE** et son piétement en chêne patiné, sculpté en façade d'arcatures et frises feuillagées. Repose sur un piétement à fût tourné, bagué, relié par une entretoise circulaire. Fin du XVII<sup>ème</sup> siècle, Angleterre. H. 76 cm - L. 63 cm - P. 41 cm.

400 / 800 €

**112 SELLETTE** dans le style Louis XIII en noyer, base en disque mouluré supportant une colonne tournée en vis. XIX<sup>ème</sup> siècle. H. 89 cm - L. 45 cm. Accidents et manques.

500 / 800 €

**113 COFFRET** à dessus bombé en placage de ronce de noyer, bois clair et filets d'ébène. Dessus orné d'une réserve rectangulaire à encadrement d'une frise feuillagée. Début XVIII<sup>ème</sup> siècle. H. 12,5 cm - L. 34 cm. Restaurations.

500 / 800 €

**114 TAPIS PERSAN** d'origine GHOM, chaîne et trame coton, velours laine. XX<sup>ème</sup> siècle. 312 x 214 cm.

200 / 400 €

**115 TAPIS PERSAN** origine BACHTIARD, chaîne trame coton velours laine. 319 x 220 cm. Usures et petits accidents.

400 / 500 €

**116 TAPIS PERSAN** origine KORASSAN KASHMAR, chaîne trame coton velours laine. Seconde moitié du XX<sup>ème</sup> siècle. 255 x 195 cm.

400 / 600 €

**117 CABINET** (de changeur) en placage d'ébène et poirier noirci ouvrant à deux vantaux ornés de réserves géométriques à encadrement ondulé. Les fonds gravés de bouquets fleuris et fleurs. Repose sur une plinthe découpée. XVII<sup>ème</sup> siècle. H. 83 cm - L. 95 cm - P. 52 cm. Restaurations.

2 000 / 3 000 €



109



117





118

**118 GRAND MIROIR** à parcloses en bois sculpté, ajouré, doré, encadrement en épis enrubannés, colombes, feuillages, queues de cochon, marguerites, oiseaux. Fronton orné de coquilles, volutes et fleurs. Début du XVIII<sup>ème</sup> siècle. 197 x 118 cm. Accidents, manques, restaurations, reprises à la dorure. **7 000 / 9 000 €**

**119 CABINET** en bois noirci enrichi de baguettes ondulées, ouvre à deux grands vantaux découvrant seize tiroirs. Garniture en fer. XVII<sup>ème</sup> siècle. Repose sur un piétement postérieur. H. 145 cm - L. 117 cm - P. 52 cm. Accidents, restaurations. **2 500 / 3 000 €**

**120 PILE DE POIDS** en bronze, marqué 2. MARCS. XVIII<sup>ème</sup> siècle. H. 9,5 cm. Incomplet. **100 / 150 €**

**121 PILE DE POIDS** en bronze de 500 g. XIX<sup>ème</sup> siècle. H. 5 cm. Accidents. **150 / 250 €**

**122 PETIT CABINET DE VOYAGE** indo-portugais en palissandre et filets d'ivoire, garniture en fer, l'abattant ouvert découvre quatre tiroirs sur deux rangs, le premier en simulant trois. Fin du XVII<sup>ème</sup> - début du XVIII<sup>ème</sup> siècle. H. 14 cm - L. 25,5 cm - P. 16,5 cm. **1 600 / 2 000 €**

**123 PETIT CHRIST** en ivoire sculpté présenté dans un cadre en bois sculpté doré à encadrement de feuillages et fleurs. XVIII<sup>ème</sup> siècle. Christ : H. 20 cm. Cadre : 47 x 36,5 cm. Accidents. **200 / 400 €**

**124 PETIT CABINET** en bois noirci, orné de baguettes ondulées, dorées. Ouvre à un coffret dans la partie supérieure et deux vantaux dans le corps principal découvrant six tiroirs ornés de dessins polychromés représentant les scènes de la vie, l'astronomie... Fin du XVII<sup>ème</sup> siècle. H. 30 cm - L. 26,5 cm - P. 17 cm. Accidents. **500 / 800 €**

**125 COUTEAU DE VÈNERIE**, manche en corne, garde à tête de chien, lame gravée. Dans un étui en cuir: Baudrier en cuir orné de fils d'argent et velours. L. 80 cm. **600 / 800 €**

**126 VERRE SOUFFLÉ** sur pied, corps à nids d'abeilles. XVIII<sup>ème</sup> siècle. H. 13 cm. **60 / 120 €**

**127 VERRE SOUFFLÉ** sur pied à facettes, corps à nids d'abeilles. XVIII<sup>ème</sup> siècle. H. 13 cm. **60 / 120 €**

**128 PETIT LUSTRE** dans le style Louis XIV en bronze argenté à six bras de lumière godronnés et feuillagés, fût à quartefeuilles. XX<sup>ème</sup> siècle. H. 54 cm. **500 / 600 €**

**129 MIROIR À PARECLOSES** dans un encadrement de fleurs et feuillages, fronton ajouré, sculpté d'un casque, drapeaux, coquilles, fleurs et tête d'aigle. Début du XVIII<sup>ème</sup> siècle. 97 x 50 cm. Accidents, restaurations. **400 / 800 €**



130





129

**130 PETITE COMMODE** d'entre-deux en placage de palissandre dessinant des réserves rectangulaires, galbées sur trois côtés. Elle ouvre en façade par quatre tiroirs sur trois rangs. Dessus de marbre rouge veiné cerné d'un bec de corbin. XVIII<sup>ème</sup> siècle, travail parisien. Garniture de bronze à feuillages et oiseaux. H. 87 cm - L. 97 cm - P. 52 cm. Accidents, restaurations.

1 500 / 2 500 €

**131 COIFFEUSE DE MILIEU** en placage de bois de rose et filets composites plaqués en opposition dans des réserves géométriques. Ouvre sur le dessus à trois volets, le central garni d'un miroir, et en façade par deux tiroirs et une tirette écriteoire. XVIII<sup>ème</sup> siècle. H. 74 cm - L. 82 cm - P. 50 cm. Accidents et restaurations.

200 / 400 €



124

**132 CONSOLE D'APPLIQUE** en bois sculpté et doré, orné de coquilles et feuillages, repose sur quatre pieds cambrés terminés en escargot. Ceinture en oves et feuillages. Marbre blanc veiné et encastré. Dans le style Régence, fin du XIX<sup>ème</sup> - début du XX<sup>ème</sup> siècle. Accidents et restaurations. H. 73 cm - L. 118,5 cm - P. 52 cm. Accidents, restaurations.

1 200 / 1 500 €

**133 SCULPTURE** en bois polychromée et dorée représentant le Christ debout enveloppé dans un drapé. Epoque XVIII<sup>ème</sup> siècle. H. 88 cm. Accidents, restaurations.

800 / 1 200 €

**134 NEVERS.** Paire de grands vases Médicis sur piédouche en faïence à décor monochrome bleu de paysages, prises en masque d'indien. XVIII<sup>ème</sup> siècle. H. 34 cm. Accidents, manques et restaurations.

300 / 600 €

**135 BELLE COMMODE TOMBEAU** en placage de palissandre et bois de rose dessinant des réserves rectangulaires ouvrant à quatre tiroirs sur trois rangs. Dessus de marbre rouge veiné, cerné d'un cavet et d'un bec de corbin. Belle garniture de bronze feuillagé. XVIII<sup>ème</sup> siècle. H. 88 cm - L. 140 cm - P. 68,5 cm. Accidents et restaurations.

3 000 / 5 000 €

**136 PAIRE DE CHAISES** en hêtre patiné, mouluré, sculpté de feuillages. Repose sur des pieds cambrés, reliés par une entretoise en H. XVIII<sup>ème</sup> siècle. H. 91 cm - L. 48 cm - P. 41,5 cm. Accidents, restaurations, anciennement cannées.

100 / 200 €

**137 FAUTEUIL À LA REINE** en noyer patiné, mouluré et sculpté de fleurettes. XVIII<sup>ème</sup> siècle. H. 84,5 cm - L. 63 cm - P. 54 cm. Accidents, restaurations.

100 / 200 €



135





**141 PETITE TABLE CHIFFONNIÈRE**, en merisier; galbée sur trois faces. Le dessus escamotable découvrant un tiroir écrivain sur un autre tiroir et un latéral. Repose sur des pieds cambrés, terminés par des sabots de biche. Garniture de laiton.  
XVIII<sup>ème</sup> siècle.  
H. 70,5 cm - L. 53 cm - P. 36 cm.  
Accidents. **400 / 800 €**

**142 GRAND MIROIR** à parclozes en bois sculpté, ajouré, doré, encadrement à feuillages et grappes de raisin, fronton en coquille à corbeille garnie de fruits.  
XVIII<sup>ème</sup> siècle.  
153 x 89 cm.  
Accidents, restaurations, manques. **1 800 / 2 200 €**

**143 GRAND BUREAU PLAT** de milieu en placage de palissandre dessinant des réserves rectangulaires, ceinture galbée et chantournée. Ouvre en façade à trois tiroirs. Repose sur des pieds cambrés. Dessus garni d'un cuir, encadré d'une lingotière moulurée et agrafes aux angles.  
XVIII<sup>ème</sup> siècle.  
Garniture de bronze feuillagé.  
H. 76 cm - L. 135,5 cm - P. 78 cm.  
Restaurations, parties reprises, replacages, accidents. **5 000 / 8 000 €**

**144 CHRIST EN IVOIRE SCULPTÉ.**  
XIX<sup>ème</sup> siècle.  
H. 22 cm, accidents.  
Présenté dans un très beau cadre en bois sculpté doré. Encadrement à parclozes, ornés de coquilles feuillagées. Fronton en chapeau de gendarme surmonté de palmettes feuillagées, sculptées et ajourées, animé d'une lanterne et d'un oiseau.  
H. 87 cm - L. 52 cm.  
Accidents, restaurations. **500 / 1 000 €**

**145 PETIT CHÉRUBIN** entouré d'un voilage, bois sculpté, polychromé et doré.  
XVIII<sup>ème</sup> siècle. Socle postérieur.  
H. 28 cm.  
Accidents, restaurations. **600 / 800 €**

**146 GRAND MIROIR À PARCLOSES**, en bois sculpté, redoré, à encadrement de rubans enroulés, coquilles, feuillages, grenades éclatées et dragons.  
Début du XVIII<sup>ème</sup> siècle.  
148 x 91 cm.  
Accidents, manques et restaurations. **3 300 / 3 800 €**

**138 COMPAGNIE DES INDES.**  
Plat de forme oblongue à décor d'entrelacs feuillagés or et semis de bouquets fleuris polychromes.  
XVIII<sup>ème</sup> siècle.  
35 x 25,5 cm.  
Accidents. **800 / 1 200 €**

**139 COMPAGNIE DES INDES.**  
Paire d'assiettes en porcelaine, bord en ailes de chauve-souris, décor de guirlandes or; bouquets fleuris, armoirie comtale sur l'aile.  
XVIII<sup>ème</sup> siècle.  
D. 23 cm.  
Accidents. **700 / 900 €**

**140 PAIRE DE CHAUFFEUSES** dans le style Louis XV en hêtre patiné, mouluré, sculpté de fleurettes, feuillages et coquilles. Garnies à coussins.  
XX<sup>ème</sup> siècle.  
H. 83 cm - L. 54 cm - P. 47 cm. **150 / 200 €**





# JEAN-BAPTISTE BOUDARD (1710-1768)

## 147 JEAN-BAPTISTE BOUDARD (1710-1768)

Portrait en buste de Monsieur Jean François Sellon.  
Sculpture en terre cuite patinée, signée et datée au dos "J.F. SELLON PAR J.B. BOUDARD 1733".

H. 34 cm.

Légers manques, usures à la patine et restaurations.

Jean-François SELLON ou de SELLON (1707-1790), Chargé d'affaires puis ministre de la République de Genève à Paris (1749-1764). Il avait épousé Suzanne Chabert, d'origine huguenote comme lui, dont il existe un portrait par Louis Tocqué conservé au Musée d'Art et d'Histoire de Genève.

Le peintre genevois Jean-François GUILLIBAUD (1718-1799) réalisa un portrait au pastel de Jean-François SELLON (collection Léopold MAURICE, Chougny, Genève), cité dans "Une famille d'artistes genevois aux XVII<sup>ème</sup> et XVIII<sup>ème</sup> siècles : les Guillibaud", par W. DEONNA, page 13 n°37. La famille Sellon vient du Midi de la France. Ce sont des huguenots qui ont fui Nîmes à la suite de la révocation de l'Édit de Nantes en 1685 et qui deviennent en 1699 bourgeois de la ville de Genève. Cette riche famille de banquiers et de négociants de soie avec des filiales à Londres et Paris s'intègre au sein des familles patriciennes de Genève. Gaspard Sellon (1702-1785) acquiert en 1755 la seigneurie d'Allaman (Vaud), qui échoit après sa mort à son frère Jean François (1707-1790), père de Jean et grand-père de Jean-Jacques.

Jean-François fit planter en 1735 les premiers cèdres du Liban près de sa maison dans l'actuel parc Beaulieu à Genève.

10 000 / 15 000 €



**148 PETIT BUREAU COMMODE** en noyer patiné et incrustations de filets composites. Ouvre à un abattant chantourné marqueté d'une étoile et trois tiroirs dans le corps.

Repose sur des pieds cambrés.

Travail ancien dans le style Louis XV.

H. 102 cm - L. 91 cm - P. 49 cm.

Accidents, restaurations.

200 / 300 €

**149 PARAVENT** à quatre feuilles en toile peinte à décor d'arabesques, animé de fleurs et feuillages, chérubins, oiseaux et sphinges.

Dans l'esprit du XVIII<sup>ème</sup> siècle.

H. 137 cm - L. 50 cm par feuille.

Accidents et restaurations.

1 200 / 1 500 €

**150 COMMUNE ARBALÈTE** en noyer mouluré, ouvre en façade à trois rangs de tiroirs. Montants antérieurs arrondis à réserves moulurées reposants sur des pieds cambrés.

Garniture de bronze feuillagé.

XVIII<sup>ème</sup> siècle.

H. 87 cm - L. 125 cm - P. 63 cm.

Accidents, restaurations.

600 / 1 000 €

**151 PAIRE DE FAUTEUILS** à la Reine à fond de canne, en noyer mouluré, patiné. Accotoirs et consoles chantournés. Repose sur quatre pieds cambrés.

XVIII<sup>ème</sup> siècle.

Garnis de beaux coussins en soierie lyonnaise.

H. 96 cm - L. 63 cm - P. 48 cm.

Accident.

2 000 / 2 500 €

**152 CHRIST JANSÉNISTE** en ivoire sculpté, les pieds joints, tête sans couronne d'épines penchée à gauche, bouche ouverte, périzonium noué à la hanche. Sur la croix, un cartouche en ivoire gravé "INRI".

XVIII<sup>ème</sup> siècle.

H. 23,7cm - L. 11,5 cm.

Légers accidents. Présenté sur une croix en bois naturel.

400 / 600 €

## 153 MOUSTIERS.

Assiette à bord uni à décor en camaïeu bleu, sur l'aile des armoiries d'alliance des Richelieu et des Harcourt-Lorraine, posées sur un manteau de pair et surmontées d'une couronne ducale. Motifs de dentelle et guirlandes stylisées sur l'aile. Fabrique Clerissy.

XVIII<sup>ème</sup> siècle.

Diam. : 24 cm

Éclats d'émail sur le bord.

Cette assiette provient du service commandé à l'occasion du mariage de Louis François Armand de Vignerot du Plessis, duc de Richelieu avec Elisabeth-Sophie d'Harcourt, célébré le 7 avril 1734 dans la chapelle du château de Montjeu, en Bourgogne. Porte au revers une étiquette manuscrite "vente Jules Michelin, Drouot avril 1898".

Expert : Aline JOSSERAND-CONAN +33 (0)6 10 76 48 84. 800 / 1 000 €







157



156

**154 MIROIR** en bois sculpté et doré, encadrement à coquilles et rinceaux feuillés, traverse supérieure cintrée, ornée d'un fronton de coquilles ajourées.  
Début du XVIII<sup>ème</sup> siècle.  
H. 75 cm - L. 53 cm.  
Accidents, restaurations.

150 / 250 €

**155 VIERGE À L'ENFANT** en bois sculpté, doré, polychromé sur socle mouluré.  
XVIII<sup>ème</sup> siècle.  
H. 47 cm.  
Accidents.

500 / 600 €

**156 MIROIR** en bois sculpté et doré, encadrement chantourné orné de fleurs et feuillages.  
Fronton ajouré à coquilles et fleurs.  
XVIII<sup>ème</sup> siècle.  
H. 87 cm - L. 60 cm.  
Accidents et restaurations.

150 / 250 €

**157 GRAND ANGELOT** en bois sculpté et doré enveloppé dans un drapé.  
XVIII<sup>ème</sup> siècle, Italie.  
H. 58 cm.  
Accidents.

1 000 / 1 500 €

**158 COMMODE** en placage de palissandre et satiné dessinant des réserves rectangulaires, ouvre en façade cintrée à cinq tiroirs sur trois rangs.  
XVIII<sup>ème</sup> siècle.  
Garniture de bronze feuillagé.  
Dessus de marbre rouge veiné blanc cerné d'un bec de corbin.  
H. 82,5 cm - L. 130 cm - P. 64 cm.  
Accidents, restaurations.

1 500 / 2 500 €

**159 STATUETTE** en stéatite céladon infusé de brun-rouille, représentant un lohan assis en délassément royal effectuant le geste de l'enseignement. Le visage esquissant un léger sourire exprime la sérénité. La robe monastique est finement ciselée de motifs de fleurs et végétaux.  
Chine, XVIII<sup>ème</sup> siècle  
H. 9,5 cm

3 000 / 4 000 €

**160 TRÈS BEAU GODET** de peintre en agate cornaline blanche veinée de rouge, représentant des goyaviers de Chine, accompagné d'un lingzhi.  
Chine, XVIII<sup>ème</sup> siècle.  
H. 8 cm.

4 000 / 5 000 €

**161 GODET** de peintre en agate cornaline blanche, veinée de rouge, représentant des goyaviers de Chine.  
Chine, XVIII<sup>ème</sup> siècle.  
H. 10,5 cm.  
Accidents et restaurations.

3 000 / 5 000 €



159

160

161



**162 GRANDE COUPE** en jade céladon reprenant la forme d'une feuille de lotus dont la base est sculptée de trois tiges nouées.  
Chine, période Jiaqing, fin XVIII<sup>ème</sup> - début XIX<sup>ème</sup> siècle  
L. 18,5 cm - H. 12 cm.

4 000 / 5 000 €

**163 TORTUE** en cornaline.  
Chine, début XX<sup>ème</sup> siècle.  
2,5 x 6 x 4 cm.

200 / 300 €

**164 TIGRE** allongé en jade.  
Chine, début XX<sup>ème</sup> siècle.  
3 x 8 x 6 cm.

150 / 200 €

**165 COUPLE DE FÉLINS** opposé en jade.  
Chine, XIX<sup>ème</sup> siècle.  
2,5 x 7 x 5 cm.

400 / 500 €

**166 TAPIS** français machine, velours laine.  
XX<sup>ème</sup> siècle.  
322 x 214 cm.

200 / 400 €

**167 TAPIS** persan origine HAMADAN, chaine trame coton velours laine.  
Seconde moitié du XX<sup>ème</sup> siècle.  
205 x 140cm.

250 / 350 €

**168 TAPIS PERSAN** origine YORAVAN, chaine trame coton velours laine.  
Milieu XX<sup>ème</sup> siècle.  
421 x 102 cm.  
Bon état

300 / 500 €

**169 PETIT CARTEL** dans le style Louis XV de forme violoné peint à fond vert, à la façon de la laque, orné de putti et guirlandes fleuries. Cadran à cartouches, garniture de bronze.  
Début du XX<sup>ème</sup> siècle.  
H. 52 cm - L. 24,5 cm.  
Accidents et manques.

200 / 400 €

**170 COMMODE TRANSITION LOUIS XV-LOUIS XVI** en placage de bois de violette, bois de rose et filets composites dessinant des réserves rectangulaires. Ouvre en façade galbée par quatre tiroirs sur trois rangs. Traverse chantournée, montants à angle vif reposant sur des pieds gaines.  
Fin du XVIII<sup>ème</sup> siècle, travail lyonnais.  
Garniture de bronze ; anneaux ballants tenus par des rubans noués sur disque.  
Dessus de marbre rouge veiné gris cerné d'un bec de corbin.  
H. 91 cm - L. 124,5 cm - P. 67,5 cm.  
Accidents, restaurations.

1 000 / 1 500 €



166

**171 COMMODE** en noyer patiné, mouluré, sculpté de feuillages. Ouvre en façade cintrée à trois rangs de tiroirs ornés de réserves moulurées ponctuées de feuillages. Montants antérieurs arrondis à réserves moulurées reposants sur des pieds en escargot. Plateau bois cerné d'un bec de corbin.  
XVIII<sup>ème</sup> siècle, région lyonnaise.  
Garniture de bronze feuillagé.  
H. 103 cm - L. 138 cm - P. 68,5 cm.  
Accidents, restaurations.

1 500 / 2 500 €

**172 BUFFET** à deux corps en retrait en noyer mouluré, il ouvre par quatre vantaux dans des encadrements moulurés. Dormant orné de cannelures, traverse inférieure chantournée. Garniture d'entrée de serrure en fer découpé et ajouré.  
XIX<sup>ème</sup> siècle.  
H. 232 cm - L. 140 cm - P. 63 cm.  
Accidents, restaurations.

600 / 1 000 €

**173 GRANDE BRODERIE** polychrome sur soie à fond de fleurs et feuillages autour d'un médaillon représentant un saint entouré de la Vierge à l'enfant et d'anges.  
Fin du XVIII<sup>ème</sup> - début du XIX<sup>ème</sup> siècle.  
A vue : 67 x 70,5 cm.  
Accidents, usures, fusés, légères tâches.

400 / 600 €

**174 PETIT PISTOLET** avec garniture de poire à poudre, balles dans des boîtes en ivoire, dissimulés dans un livre relié "Les petits prones, ou instructions familiares".  
XIX<sup>ème</sup> siècle.

350 / 450 €







175

**175 COMMODE** en noyer patiné, sculpté et mouluré.  
Ouvre en façade cintrée à trois rangs de tiroirs à réserves moulurées et feuillagées. Montants antérieurs arrondis à réserves reposant sur des pieds en escargot. XVIII<sup>ème</sup> siècle.  
Garniture de bronze feuillagé.  
H. 90 cm - L. 127 cm - P. 60 cm.  
Accidents, restaurations.

1 500 / 2 000 €

**176 SCULPTURE** en bois sculpté et doré représentant un moine brandissant une croix de la main droite.  
Epoque fin XVIII<sup>ème</sup> siècle.  
H. 59 cm.  
Accidents, restaurations.

300 / 500 €

**177 COMMODE SAUTEUSE** en merisier patiné et mouluré ouvrant à deux rangs de tiroirs ornés de réserves, traverse chantournée, montants arrondis. Repose sur quatre pieds cambrés.  
Garniture de bronze; poignées ballantes.  
XVIII<sup>ème</sup> siècle.  
H. 81,5 cm - L. 114 cm - P. 61 cm.

400 / 600 €

**178 GRAND BAROMÈTRE** en bois sculpté, ajouré, doré, orné de colombes, feuillages, rubans, sommet d'une sphère, équerre, compas et parchemin.  
Cadran marqué Duroni Rue Saint Martin, n° 18 à Paris.  
XVIII<sup>ème</sup> siècle.  
H. 101 cm - L. 51 cm.  
Accidents, restaurations.

1 400 / 1 600 €

**179 COMMODE** Louis XVI à ressaut central en noyer et placage de palissandre, de bois de rose et de filets composites, dessinant des réserves rectangulaires. Ouvre en façade à trois rangs de tiroirs. Repose sur des pieds cambrés, dessus de marbre rouge veiné cerné d'un cavet.  
Garniture de bronze doré.  
Fin du XVIII<sup>ème</sup> siècle, région lyonnaise.  
H. 92,5 cm - L. 125 cm - P. 64,5 cm.  
Accidents, restaurations.

600 / 1 000 €

**180 RARE PAIRE DE CHAISES** à coiffer en noyer relaqué crème, dossier ajouré de barrettes et rosaces. Ceinture en fer à cheval, repose sur des pieds fuselés, cannelés et rudentés.  
L'une estampillée plusieurs fois LR.  
Fin du XVIII<sup>ème</sup> siècle, travail lyonnais.  
H. 94 cm - L. 42 cm - P. 44 cm.  
Accidents, restaurations.

200 / 300 €



179

**181 PETIT MIROIR VÉNITIEN** en bois sculpté, ajouré, doré et polychromé à fond jaune et décor de jetées de fleurs.  
Fin du XVIII<sup>ème</sup> siècle.  
54 x 40 cm.  
Accidents, restaurations.

1 800 / 2 200 €

**182 GRAND MIROIR** Louis XVI en bois sculpté et doré. Encadrement orné de perles et d'oves, agrémenté de chutes de feuillages et sommé de vase antique. Fronton ajouré à décor de carquois, torchère, roses et feuillages.  
173 x 76 cm.  
Accidents, restaurations.

1 300 / 1 500 €



178





183

**183 COMMODE** dans le style Louis XVI de forme demi-lune en laque à la façon du Japon à fond noir et décor or de bouquets dans des encadrements fleuris. Elle ouvre en façade par un tiroir dans le bandeau sur deux tiroirs à traverse intermédiaire en retrait et deux vantaux latéraux. Elle repose sur des pieds fuselés.

Garniture de bronze, anneaux sur disque.

Dessus de marbre blanc veiné à ressaut cerné d'un cavet.

XIX<sup>ème</sup> siècle.

H. 85,5 cm - L. 145,5 cm - P. 61 cm.

Accidents, restaurations.

3 600 / 4 000 €

**184 PETITE TABLE** de milieu dans le style Louis XVI en placage de bois de rose et filets composites dessinant des réserves rectangulaires. Elle ouvre par un tiroir en façade, deux latéraux et un écran à l'arrière. Elle repose sur des pieds fuselés réunis par une tablette d'entrejambe.

H. 72 cm - L. 56 cm - P. 34 cm.

Accidents, restaurations.

300 / 500 €

**185 PAIRE DE MARQUISES** à dossier plat, légèrement renversé à l'étrusque, en hêtre laqué et doré, sculpté d'entrelacs feuillagés et de pastilles, accotoirs à manchettes sur console et pieds antérieurs tournés en spirale.

Fin du XIX<sup>ème</sup> siècle dans l'esprit des modèles de Jacob.

H. 90 cm - L. 80 cm - P. 60 cm.

Accidents.

4 000 / 5 000 €



186

**186 TABLE BOUILLOTTE** en bois de placage ouvrant en ceinture à deux tiroirs et deux tirettes, repose sur des pieds gaines. Dessus de marbre blanc veiné ceint d'une galerie ajourée.

XX<sup>ème</sup> siècle.

H. 76 cm - D. 64,5 cm.

Accidents.

200 / 300 €

**187 BAROMÈTRE THERMOMÈTRE** en bois sculpté et doré, orné d'un aigle et de feuillages. Cadran selon Toricelli.

Epoque Louis XVI.

H. 83 cm.

Accidents, restaurations.

300 / 600 €

**188 DESSERT** en acajou et placage d'acajou à quarts de rond de laiton, ouvre à un tiroir dans le bandeau sur quatre montants fuselés et cannelés réunis par une tablette d'entrejambe sur des pieds toupies. Garniture de collerettes. Dessus de marbre blanc gris veiné ceint d'une galerie ajourée.

Fin du XVIII<sup>ème</sup> - début du XIX<sup>ème</sup> siècle.

H. 85,5 cm - L. 81 cm - P. 32,5 cm.

Accidents et restaurations.

400 / 600 €



187



188



**189 PETIT SCRIBAN** dans le style Louis XVI en bois de placage d'acajou et quarts de rond moulurés. Ouvre dans la partie supérieure à deux vantaux vitrés sur fond de glace. La partie basse formant bureau cylindre, plateau escamotable, un tiroir dans le bandeau. Repose sur des pieds fuselés foncés de cannelures en laiton.  
XIX<sup>ème</sup> siècle.  
H. 175 cm - L. 74 cm - P. 45,5 cm.  
Accidents, manques. **300 / 600 €**

**190 TABLE DEMI-LUNE** en acajou et placage d'acajou bagueté laiton, ouvre à un plateau en portefeuille, repose sur cinq pieds fuselés et cannelés garnis de collerettes et sabots.  
Fin du XVIII<sup>ème</sup> siècle.  
H. 74 cm - L. 111,5 cm - P. 54,5 cm.  
Accidents, restaurations. **400 / 600 €**

**191 COMMODE** en acajou et placage d'acajou, ouvre à trois rangs de tiroirs à encadrement de plaquettes moulurées, le premier en simulant trois. Montants agrémentés de cannelures, arrondis pour les antérieurs, repose sur des pieds tournés.  
Dessus de marbre gris veiné.  
XVIII<sup>ème</sup> siècle, travail parisien.  
H. 88 cm - L. 109 cm - P. 52,5 cm.  
Accidents, restaurations. **500 / 800 €**

**192 MINIATURE** sur ivoire de forme ronde représentant une jeune femme de qualité dans un drapé bleu et blanc.  
Fin du XVIII<sup>ème</sup> - début du XIX<sup>ème</sup> siècle.  
A vue : D. 6,5 cm. **100 / 200 €**

**193 SECRÉTAIRE** droit en placage de bois de rose, amarante et filets composites dessinant des réserves rectangulaires. Ouvre en façade par un tiroir, un abattant et deux vantaux.  
Dessus de marbre gris veiné blanc cerné d'un cavet.  
XVIII<sup>ème</sup> siècle.  
H. 134,5 cm - L. 79 cm - P. 37 cm.  
Accidents, restaurations. **300 / 500 €**

**194 TABLE DE JEUX** demi-lune en acajou et placage d'acajou incrusté de filets de laiton dessinant des réserves. Repose sur cinq pieds fuselés remontés de cannelures, garnis de collerettes, sabots et roulettes.  
Le plateau ouvre en portefeuille, garni d'une feutrine.  
Début du XIX<sup>ème</sup> siècle.  
H. 75,5 cm - L. 109 cm - P. 54 cm.  
Accidents, restaurations. **500 / 800 €**



194



202

**195 PORCELAINE DE PARIS.**  
Petit confiturier couvert en forme de vase à l'antique et son plateau à décor de barbeaux et filets or.  
Fin du XVIII<sup>ème</sup> - début du XIX<sup>ème</sup> siècle. **180 / 220 €**

**196 PENDULE PORTIQUE** en marbre blanc, noir et bronzes ciselés, dorés et patinés. Le portique est soutenu par des cariatides en buste féminin, il est surmonté de deux putti tenant des cordelières entourant un aigle.  
Cadran émaillé blanc à chiffres arabe, marqué "A Paris".  
Fin XVIII<sup>ème</sup> - début XIX<sup>ème</sup> siècle.  
H. 58cm - L. 42,5 cm.  
Accidents, restaurations. **2 000 / 3 000 €**

**197 TAPIS PERSAN** origine KASHAN, trame coton, velours laine.  
Milieu XX<sup>ème</sup> siècle.  
206 x 130 cm.  
Bon état, manque de frange. **300 / 500 €**

**198 TAPIS PERSAN** origine CHIRAZ, chaîne trame velours laine.  
Milieu XX<sup>ème</sup> siècle.  
251 x 164 cm. **200 / 300 €**

**199 TAPIS ORIGINE EST CASPIENNE**, tribu TEKKE.  
Chaîne trame velours laine.  
Milieu XX<sup>ème</sup> siècle.  
192 x 132 cm.  
Légère usure. **200 / 300 €**





204



205



204

**200 PENDULE PORTIQUE** en bronze doré et marbre blanc, cadran circulaire émaillé blanc à chiffres arabes en noir dans un encadrement en bronze à frise feuillagées sur tablier en drapé et cordelière, garniture de bronze orné de gerbes fleuries, palmettes, rosaces, carquois, urnes à gerbes de blé, colombes, balancier en soleil.

Fin XVIII<sup>ème</sup> - début XIX<sup>ème</sup> siècle.

Restaurations, accidents.

1 000 / 1 200 €

**201 BEAU COFFRET** à couture en placage d'acajou moucheté orné de pointes de diamant en fer et de plaque de porcelaine (Wedgood).

La centrale symbolisant la fidélité personnalisée par un berger tenant un mouton dans ses bras accompagné d'un chien. Ouvert, il découvre le nécessaire en nacre gravée et or : ciseaux, étuis, navette, flacon et dé en or.

Ciseaux poinçons Tête de cheval. MO MP, dé poinçonné à la tête d'aigle.

Il ouvre aussi par un tiroir secret en façade.

Première partie du XIX<sup>ème</sup> siècle.

H. 9,5 cm - L. 27 cm - P. 19 cm.

Accidents.

400 / 800 €

*Illustration page 27.*

**202 PETITE DESSERT D'APPLIQUE** en acajou et placage d'acajou garni de quarts de rond en laiton. Ouvre en façade par un tiroir. Montants fuselés et cannelés réunis par une tablette d'entrejambe sur quatre pieds toupies. Dessus de marbre gris veiné ceint d'une galerie ajourée.

Fin du XVIII<sup>ème</sup> - début du XIX<sup>ème</sup> siècle.

H. 85 cm - L. 64 cm - P. 30 cm.

Accidents, restaurations.

300 / 500 €

**203 FONTAINE DE BOISERIE**, plateau en pierre de Saint-Cyr décreusé en son centre d'une vasque, dossier en marbre rouge veiné garni d'un robinet en bronze orné d'un cygne. Le meuble, support, en noyer ouvrant à deux vantaux réornés de coupes à l'Antique, losanges et cannelures en noires. Repose sur une plinthe.

Epoque Directoire.

H. 163 cm - L. 113 cm - P. 59,5 cm.

H. meuble seul : 90 cm

Restaurations.

2 600 / 3 000 €

**204 RARE GRANDE PAIRE DE MIROIRS** en bois sculpté et doré, encadrement orné de putti, volutes feuillagées, drapés, masques, coquilles et marguerites. Miroirs gravés d'allégories sous un dais sur tertre dans un encadrement de rinceaux feuillagés.

XIX<sup>ème</sup> siècle, Italie.

H. 120 cm - L. 72 cm.

Accidents, manques.

4 000 / 6 000 €

**205 BELLE PENDULE** en bronze ciselé et doré représentant Déméter sur un char avec une charrue tirée par des bœufs.

Terrasse agrémentée de palmes et instruments de jardinage.

Début du XIX<sup>ème</sup> siècle.

H. 42 cm - L. 44 cm.

Petits manques.

4 500 / 5 500 €

**206 MEISSEN.**

Service à thé en porcelaine polychrome et or orné de réserves polylobées, animées de scène de port et semis de fleurs. Comprendant un grand plateau, trois tasses, une théière, un pot à lait et un sucrier.

XIX<sup>ème</sup> siècle.

Légers accidents.

800 / 1 500 €



206





**207 NAPOLÉON SOMNOLANT ASSIS SUR UNE CHAISE.**

Bronze à patine argenté, repose sur une terrasse rectangulaire, socle en marbre.

H. 10 cm - L. 12 cm.

Usures à la patine, éclats au marbre.

100 / 300 €

**208 PETITE TABLE DE SALON** en noyer ouvrant par un tiroir et un rideau. Repose sur des pieds fuselés.

XIX<sup>ème</sup> siècle.

H. 72,5 cm - L. 47,5 cm - P. 31,5 cm.

Accidents.

100 / 200 €

**209 BELLE PAIRE DE BERGÈRES** en acajou et placage d'acajou à dossier légèrement incurvé surmonté d'un fronton sculpté de godrons, accotoirs ornés de palmettes sur consoles feuillagées. Repose sur des pieds antérieurs Jacob tournés, pieds postérieurs en sabre.

Début du XIX<sup>ème</sup> siècle.

H. 93 cm - L. 63 cm - P. 47 cm.

Accidents, restaurations.

600 / 1 000 €

**210 BELLE PENDULE BORNE** en bronze ciselé, doré et émaillé. Cadran à chiffres romains et arabes entouré d'un amour tenant un papillon. La borne sur terrasse est surmontée d'un tympan orné d'un cupidon et d'un chien. Elle est encadrée de deux arbres à feuilles de chêne émaillés.

Début du XIX<sup>ème</sup> siècle.

H. 40 cm - L. 28,5 cm.

Accidents.

800 / 1 200 €

**211 FAUTEUIL D'OFFICIER** en noyer; dossier légèrement incurvé, accotoirs ornés de palmettes. Repose sur des pieds antérieurs en gaine.

Début du XIX<sup>ème</sup> siècle.

H. 89,5 cm - L. 58,5 cm - P. 49 cm.

Accidents.

50 / 100 €

**212 SIX CHAISES** en bois clair agrémenté de filets noirs, dossier à barrettes, repose sur des pieds antérieurs tournés et en sabre pour les postérieurs.

XIX<sup>ème</sup> siècle.

H. 86 cm - L. 50 cm - P. 42 cm.

Accidents, restaurations.

600 / 1 200 €

**213 GUÉRIDON** en acajou et placage d'acajou reposant sur un fût balustre réuni par trois pieds en console sur pieds griffés.

Dessus de marbre gris.

Milieu du XIX<sup>ème</sup> siècle.

H. 73,5 cm - D. 81 cm.

Accidents.

150 / 250 €

**214 D'APRÈS ANTOINE CANOVA** (1757-1822).

*Hercule et Lichas.*

Bronze à patine brune reposant sur une terrasse recouverte de la peau du lion de Némée à coté de sa massue.

Fin du XIX<sup>ème</sup> - début du XX<sup>ème</sup> siècle.

H. 42 cm.

Légères usures à la patine.

4 000 / 6 000 €

**215 TAPIS PERSAN** origine KASHAN, chaîne et velours soie.

Première moitié du XX<sup>ème</sup> siècle.

120 x 91 cm.

Réparation frange par ourlet, usure importante.

80 / 150 €

**216 TAPIS PAKISTAN** région PENDJAB, chaîne trame coton velours laine.

176 x 125 cm

50 / 100 €

**217 TAPIS** région de SAMARKAND YARKAND, chaîne trame coton velours laine à décor de symboles de grenades.

200 x 132 cm.

150 / 250 €

**218 PARTIE DE SERVICE** en porcelaine blanche à décor de filets bleus et or comprenant deux présentoirs à pot à crème, dix-neuf pots à crème, dix coquetiers, une soupière, un légumier et trois plats.

Milieu du XIX<sup>ème</sup> siècle (Paris).

Accidents.

200 / 300 €

**219 MINIATURE** de forme ronde sur ivoire, représentant Saint Antoine de Padoue, présentée dans un coffret en maroquin rouge doré au petit fer.

XIX<sup>ème</sup> siècle.

A vue : D. 6 cm.

550 / 650 €

**220 FOUR DE SATSUMA**, rare vase quadrangulaire à col et piédouche droit, décor polychrome de femmes volantes et guerriers.

Epoque Meiji.

H. 61 cm - L. 29 cm.

1 300 / 1 500 €







**221 VIERGE À L'ENFANT** dans le style gothique en ivoire sculpté.  
Fin du XIX<sup>ème</sup> siècle.  
H. 24 cm.  
Accidents et manques. **300 / 500 €**

**222 CANTONNIÈRE** en soie brodée or à décor de fleurs de lys  
autour d'un monogramme JS, garniture de passementerie.  
XIX<sup>ème</sup> siècle. **250 / 350 €**



**223 GOBELET** cylindrique en verre taillé de godrons et de pointes de diamant.  
XIX<sup>ème</sup> siècle.  
H. 9 cm. **60 / 120 €**

**224 IMPORTANT COFFRET DE VOYAGE** en placage de ronce,  
bois de rose et laiton. Ouvert, il découvre un intérieur à diverses parties esca-  
motable garnies de flacons et boîtes en cristal montés argent, ainsi que divers  
ciseaux, tires lacets, canif... Le couvercle renferme un miroir amovible monté  
en argent, le trépied en laiton est chiffré, gravé "Breveté SGDG Patent Paris".  
Poinçon minerve, MO. JA.  
XIX<sup>ème</sup> siècle.  
H. 20,5 cm x L. 35,5 cm x P. 26,5 cm - Poids argent pesable : 650 g.  
Accidents. **800 / 1 500 €**



**225 HOUDON**, d'après

Buste en bronze patiné. Personnage à l'antique, marqué au dos Oudon.  
Repose sur un socle en marbre vert et noir.  
Fondeur Patrouilleau Paris.  
XIX<sup>ème</sup> siècle.  
H. 25 cm - L. 12 cm. **400 / 600 €**

**226 MIROIR** en bois et stuc doré à décor de rinceaux feuillagés et coquilles.

Milieu du XIX<sup>ème</sup> siècle.  
106 x 70,5 cm.  
Accidents et manques. **100 / 150 €**

**227 PROSPER D'EPINAY** (1836-1914)

Buste en marbre de jeune femme au chignon vêtue d'un corsage à fleurs.  
Signé au dos P.D' Epinay Roma, 1893.  
H. 58 cm - L. 35,5 cm. **800 / 1 200 €**

**228 LOUISE MARIE RALLIER DU BATY** (1865 - vers 1925).

Miniature sur ivoire de forme ronde représentant un jeune garçon en buste, foulard noué au cou.  
Signée, présentée dans un cadre en laiton doré orné d'un ruban noué.  
A vue : D. 8 cm. **200 / 500 €**

**229 GRANDE TABLE** de forme rectangulaire à plateau de marbre rouge veiné aux angles vifs supportés par deux sphinges ailées en pierre sculptée.

XX<sup>ème</sup> siècle.  
H. 73 cm - L. 220 cm - l. 99,5 cm.  
Accidents. **500 / 800 €**

**230 SAUDIARD.**

Cheval à l'arrêt sur terrasse.  
Bronze à patine brune, cire perdue APALAZZOLO, daté 1916.  
H. 25 cm - L. 27 cm.  
Légères usures à la patine. **500 / 600 €**

**231 ANTOINE LOUIS BARYE** (1796-1875), d'après.

Lévrier couché sur une terrasse ovale.  
Bronze à patine brune.  
Signé Barye, gravé dessous J. G. 2.  
Fin du XIX<sup>ème</sup> siècle.  
H. 7 cm - L. 26 cm. **300 / 800 €**

**232 FRANÇOIS THOMAS CARTIER** (1879-1943), d'après.

Bronze à patine brune représentant une bataille de cerf sur une terrasse au naturel, socle en bois.  
Signé.  
H. 28 cm - L. 58 cm. **400 / 600 €**



**233 PAIRE DE SUPPORTS DE COUPE** en bronze argenté représentant trois angelots se tenant par la main, pieds en console reliés par une guirlande de fleurs.

Fin du XIX<sup>ème</sup> siècle, dans l'esprit de la production de Christofle.  
H. 19 cm. **700 / 900 €**

**234 SARREGUEMINES.**

Quatre plaques en céramique polychrome sous forme de tableaux historiés dans des encadrements à décor de fleurs.  
Signés et numérotés au dos.  
H. 28 cm - L. 27,5 cm. **500 / 1 000 €**

**235 PRADIER** (1790-1852).

Bronze à patine brune représentant sur une terrasse rocheuse un nouveau-né dans son couffin accompagné d'un ange à la mandoline.  
Signé Pradier; fondeur Susse Frères.  
H. 35,5 cm - L. 25 cm. **400 / 600 €**

**236 GRAND VASE** à épaulement en émaux cloisonnés, fond bleu à décor polychrome de branchages de glycines et feuillages.

Fin du XIX<sup>ème</sup> siècle, Japon.  
H. 61 cm.  
Léger éclat. **200 / 300 €**

**237 GRANDE PLAQUE** en céramique polychrome d'une jeune bohémienne à la mandoline adossée à un rocher en bord de mer.

Début du XX<sup>ème</sup> siècle.  
50 x 33 cm.  
Fêlée. **200 / 300 €**



**238 RARE COFFRET** de forme architecturée, en bronze mouluré, doré foncé de plaques de pietra dura à décor floral, couvercle à pans soutenus par quatre colonnes de lapis-lazuli garnis de collerettes en bronze. Fin du XIXème siècle, Italie.  
H. 17 cm - L. 28 cm - P. 17,5 cm.  
Légers accidents.

1 500 / 2 000 €

**239 GRANDE TABLE BASSE** en laque à l'imitation du cuir, le panneau central décoré d'un paysage lacustre animé de pagodon, entouré d'une bordure laque or à décor de fleurs et végétaux  
Chine, travail de Canton pour l'Angleterre, vers 1880-1900  
Dim. 31 x 81,5 x 113 cm.

500 / 700 €

**240 STATUETTE** en corail sculpté représentant un enfant portant une branche de pêches de longévité parmi des nuées.  
H. 12 cm.  
Un socle en bois.

300 / 500 €

**241 IMPORTANT CORAIL** (Acropora fenneri- Animalia) à multiples branches.  
50 x 42 cm.  
Présenté sur un beau socle en marbre mouluré.  
H. 62 cm.  
*Depuis le 18/01/1990, les fossiles de cette espèce ne sont plus soumis aux dispositions de la CITES.*

600 / 1 000 €

## MARDI 4 DÉCEMBRE 2018 À 18H BIJOUX, MONTRES, VINTAGE



**A HERMES PARIS** made in France.  
Pochette "Jige" 29 cm en cuir bordeaux.

600 / 1 000 €

**B HERMES** Paris made in France.  
Sac "Evelyne" en cuir grené rouge.

800 / 1 000 €

**C HERMES PARIS.**  
Sac "Kelly" en toile chinée beige et cuir naturel.

500 / 1 000 €

**D HERMES PARIS.**  
Sac "Kelly" en cuir bordeaux.

500 / 1 000 €

# MARDI 4 DÉCEMBRE 2018 À 18H

## BIJOUX, MONTRES, VINTAGE

**20 BRACELET** jonc ouvrant articulé ancien en or jaune 18K (750/00) lisse à section rectangulaire creuse, au centre un motif amovible en argent (800/00) ajouré agrémenté de diamants taille ancienne et taille rose.  
Poids brut : 34,4 g. **1 200 / 1 500 €**

**30 LONG SAUTOIR** ancien en or jaune 18K (750/00) à maillons losanges ajourés et filigranés alternés de maille ronde.  
Poids brut : 51,6 g. **1 000 / 1 500 €**

**64 ALLIANCE** en or gris 18K (750/00) sertie de diamants taille brillant calibrant ensemble 2,60 carats environ. TDD 55.  
Poids brut : 5,3 g. **1 000 / 1 200 €**

**70 BAGUE CHEVALIÈRE** en or gris 18K (750/00) et platine (850/00), le plateau carré serti d'un diamant taille ancienne calibrant 0,90 ct environ dans un entourage de diamants, l'épaule orné de lignes de saphirs calibrés. Vers 1935. TDD 50,5.  
Poids brut : 8,2 g. **2 300 / 2 800 €**

**78 BAGUE** en or gris 18K (750/00) formant un double tourbillon orné d'un diamant taille ancienne calibrant 1,50 ct environ, d'un saphir de Ceylan rond calibrant 1,50 ct environ en sertis clos, de deux diamants taille ancienne de 0,70 ct chaque et de diamants sur la monture. Vers 1960. TDD 57.  
Poids brut : 6,79 g. **5 500 / 6 500 €**

**82 PENDENTIF** en or gris 18K (750/00) à décor de palmettes ajouré entièrement serti de diamants taille ancienne, il est retenu par une chaîne en or gris 18K (750/00) maille forçat. Dans son écrin à la forme de la maison JAYS à Londres. Vers 1920.  
Poids brut : 7,77 g. **1 000 / 1 500 €**

**90 BAGUE** solitaire en or gris 18K (750/00) centrée d'un diamant taille brillant calibrant environ 0,85 ct (une égrisure), épaulé de motifs sertis de diamants baguettes et diamants ronds. TDD 59.  
Poids brut : 2,6 g. **1 200 / 1 500 €**

**95 BAGUE** dôme en or gris 18K (750/00) à décor géométrique repercé et sertie de diamants ronds et baguettes, centrée d'un diamant taille brillant calibrant 0,60 ct environ dans un entourage de saphirs calibrés. Style Art Déco. TDD 53.  
Poids brut : 7,72 g. **1 500 / 2 000 €**

**99 BAGUE** en or gris 18K (750/00) ornée au centre d'un diamant taille ancienne calibrant 1,50 ct environ, en sertis clos, l'entourage agrémenté de rubis ronds et de diamants taille brillant. Style Art Déco. TDD 53.  
Poids brut : 8,7 g. **4 000 / 5 000 €**

**100 LARGE BRACELET** ruban articulé en or gris 18K (750/00) à motifs géométriques entièrement serti de diamants taille brillant calibrant ensemble 10 carats environ, il est agrémenté de lignes de rubis calibrés. Style Art Déco.  
Poids brut : 86,57 g. **10 000 / 12 000 €**

**141 BAGUE** Chevalière en or jaune 18K (750/00) à décor de volutes centrée d'une émeraude carrée à pans coupés épaulée de deux rubis ronds et de 2 diamants taille brillant. TDD 54.  
Poids brut : 16,9 g. **2 000 / 3 000 €**

**145 VAN CLEEF & ARPELS** : Bague "Entre les doigts Frivole" en or jaune 18K (750/00) les cœurs sertis de diamants taille brillant, signée et numérotée BL6149. TDD 50.  
Poids brut : 11,10 g. **2 300 / 2 500 €**

**150 COLLIER** collerette en or jaune 18K (750/00) à décor de feuillage, le motif central plus important.  
Poids brut : 73 g. **1 400 / 1 600 €**

**160 CARTIER** : Paire de clips d'oreilles en or jaune 18K (750/00) à décor de godrons en biais. Signés et numérotés 988435.  
Poids brut : 12,1 g. **800 / 1 000 €**

**165 PAIRE DE PENDANTS D'OREILLES** en or jaune 18K (750/00) composés chacun d'un motif de tête de tigre émaillé noir retenant dans sa gueule un anneau ovale en os.  
Poids brut : 25,2 g. **500 / 700 €**

**174 BAGUE** en or 18K (750/00) de deux tons centrée d'une importante plaque d'opale dans un entourage de diamants taille brillant. TDD 56.  
Poids brut : 10,4 g. **3 400 / 3 800 €**

**200 HERMÈS PARIS** : Bracelet gourmette en argent (925/00) à maille marine tressée. Signé, dans sa pochette en suédine marron Hermès.  
Poids brut : 71,6 g. **700 / 1 000 €**

**201 HERMÈS** : Montre chronographe d'homme en acier, la lunette et les clous en or jaune 18K (750/00), cadran rond à fond blanc, trois compteurs dont trotteuse à 6h, mouvement à quartz. Bracelet en cuir brun à boucle déployante signés Hermès.  
Dans une boîte Hermès. **800 / 1 000 €**

**202 JAEGER LECOULTRE** : Montre d'homme en or jaune 18K (750/00), modèle "Memovox", cadran rond à fond doré (légères piqûres), index bâton, indication réveil par disque central, trotteuse centrale, mouvement mécanique à remontage manuel numéroté 930378. Cadran signé, le dos numéroté 618590 A. Bracelet postérieur en cuir noir à boucle ardillon métal.  
Poids brut : 39 g. **1 500 / 2 500 €**

**203 BREITLING** : Montre chronographe d'homme en acier, cadran rond à fond blanc, deux compteurs dont trotteuse à 9h, mouvement mécanique à remontage manuel (calibre Vénus 188, signé). Signée et numérotée 921514-1199. Verre à changer. Bracelet postérieur en cuir noir et boucle ardillon métal (mauvais état). **600 / 1 000 €**

**205 ROLEX** : Montre de dame en or jaune 18K (750/00), modèle "Oyster Perpetual" (ref 6618), cadran rond à fond blanc, trotteuse centrale, index bâtons, mouvement mécanique à remontage automatique, signé. Vers 1970. Bracelet en or jaune 18K (750/00) à cinq rangs de maillons articulés et boucle déployante signée Rolex.  
Poids brut : 48 g. **2 200 / 2 600 €**

Liste non exhaustive.

Retrouvez l'intégralité des lots de la vente sur [www.conanauction.fr](http://www.conanauction.fr) et [www.interencheres.com/69005](http://www.interencheres.com/69005)





202

145

160

165

150

20

141

205

82

174

64

99

70

95

90

200

201

203

100

78

30



# VENTE EN PRÉPARATION

---

## XX-XXI

ART NOUVEAU ART DECO DESIGN ART MODERNE ART CONTEMPORAIN

13 DÉCEMBRE 2018



**Balthus** (1908-2001)

*Jeune fille nue*, 1957.

Huile sur papier collé sur toile.

Signé en bas à droite. 78,5 x 48 cm.

**90 000 / 110 000 €**



# RÉSULTAT RENTREE 2018

---

## VENTES MOBILIER- OBJETS D'ART TABLEAUX ANCIENS ET MODERNES

685 000 €



**Joost de MOMPER** (1564-1635)

*Paysage d'hiver à la rivière gelée avec cavaliers et paysans près d'un pont*

40 000 € / 60 000 €

**VENDU 150 000 €**

## CONDITIONS GENERALES DE VENTE

La maison de vente **CONAN HOTEL D'AINAY** (ci-après "CONAN"), SAS au capital de 10.000 €, enregistrée au RCS sous le n° LYON 442 544 797 est une société de ventes volontaires de meubles aux enchères publiques, ayant reçu le n° d'agrément 2002-271, régie par la loi n°2000-642 du 10 juillet 2000 réformée par la loi n°2011-850 du 20 juillet 2011.

### 1. CONDITIONS DE VENTE

Conan agit comme mandataire des vendeurs.

Les ventes sont faites au comptant et conduites en euros.

Les acquéreurs paieront, en sus des enchères, les frais de vente suivants, calculés sur le prix d'adjudication de chaque lot :

- 21% TTC pour les ventes de vin
- 22% TTC pour les ventes dites « courantes »
- 25% TTC pour toutes les autres ventes

### 2. EXPOSITION

L'exposition précédant la vente est ouverte à tous.

Tous les biens sont vendus dans l'état où ils se trouvent au moment de la vente avec leurs imperfections ou défauts.

Les acquéreurs potentiels sont invités à examiner avant la vente les biens pouvant les intéresser afin de prendre connaissance de leurs caractéristiques et de leurs éventuelles réparations ou restaurations.

Toute manipulation d'objet sera effectuée uniquement par le personnel de Conan.

Le ré-entoilage, le parquetage ou le doublage constituant une mesure conservatoire et non un vice, ne seront pas signalés. Les dimensions sont données à titre indicatif.

Aucune réclamation ne sera possible relativement aux restaurations d'usage et petits accidents, ou aux différences entre le bien et sa reproduction photographique.

Les estimations sont fournies à titre purement indicatif. Elles ne comprennent pas les frais de vente visés ci-dessus.

En cas de modification d'une estimation ou d'une caractéristique portée au catalogue ou dans la publicité, l'annonce sera faite en début de vente et mentionnée au procès-verbal de la vente.

### 3. PARTICIPATION AUX ENCHERES

**3.1** La participation à une vente aux enchères entraîne obligatoirement l'acceptation des présentes conditions générales de vente, telles que modifiées le cas échéant par des avis écrits ou oraux qui seront dans ce cas, portés au procès-verbal de la vente.

Tout enchérisseur s'engage irrévocablement à régler le prix d'adjudication.

Chaque enchérisseur est réputé agir pour son propre compte, sauf accord exprès de Conan, auquel cas l'enchérisseur se porte fort de l'exécution, par la personne pour laquelle il se porte acquéreur, de l'ensemble des obligations mises à la charge de l'acheteur.

#### 3.2 Participation en salle

Le mode usuel pour enchérir consiste à être présent dans la salle.

Les acquéreurs potentiels sont invités à se faire connaître avant la vente afin de permettre l'enregistrement de leurs données personnelles, de se voir attribuer un numéro d'enchérisseur et de remettre une garantie de paiement. A la demande de Conan, ils devront justifier de leur identité.

Dans l'hypothèse où l'adjudicataire ne se sera pas fait enregistrer avant la vente, il devra obligatoirement le faire dès l'adjudication du lot prononcée.

#### 3.3 Ordre d'achat /enchères par téléphone

Si un enchérisseur ne peut assister à la vente, Conan pourra :

. soit exécuter ses ordres d'achat donnés préalablement par écrit et en euros ;

Dans l'hypothèse où Conan est porteur de plusieurs ordres d'un même montant, elle donne la priorité à l'ordre reçu le premier ; elle pourra informer ses donneurs d'ordres de cette situation avant la vente, sans révéler l'identité des autres enchérisseurs;

. soit joindre l'acquéreur potentiel par téléphone durant la vente afin de lui permettre d'enchérir en direct.

Toute demande de ligne téléphonique vaut ordre d'achat à l'estimation basse en cas de problème de liaison ou d'absence.

Les ordres et demandes de téléphone doivent être envoyés par écrit au plus tard 24H avant la vente, et accompagnés d'une copie de pièce d'identité en cours de validité et d'un relevé d'identité bancaire ou d'une lettre accréditive de la banque :

- par courrier à : Conan Hôtel d'Ainay, 8 rue de Castries, 69002 LYON
- par télécopie au 04 78 61 07 95
- par email à : contact@conanauction.fr
- directement au personnel de CONAN

Conan et les experts chargés d'exécuter gracieusement et confidentiellement ces ordres d'achat ou téléphoniques ne peuvent être tenus pour responsables en cas d'erreur ou d'omission dans leur exécution, ou de problème de liaison téléphonique.

#### 3.4 Enchères via [www.drouotlive.com](http://www.drouotlive.com) ou [www.interencheres-live.com](http://www.interencheres-live.com)

Pour les ventes permettant une participation aux enchères en ligne, les enchérisseurs qui le souhaitent pourront participer à distance via le site [www.drouotlive.com](http://www.drouotlive.com) ou [www.interencheres-live.com](http://www.interencheres-live.com), soit en direct en ligne pendant la vente, soit en laissant un ordre d'achat ; ils sont invités à se reporter aux CGV desdits sites.

### 4. LA VENTE

**4.1** Les enchères sont placées sous la direction du commissaire-priseur qui a seul la faculté de diriger la vente aux enchères de la manière qui lui paraît la plus opportune et d'adjuger le lot mis en vente.

Il peut refuser toute enchère, décider de retirer tout lot de la vente, de réunir ou de séparer les lots.

Si une erreur est constatée ou une contestation soulevée au moment de la vente ou juste après l'adjudication, le commissaire-priseur peut décider d'annuler cette adjudication et poursuivre les enchères, de remettre en vente le lot litigieux, ou de le retirer de la vente, sans que la responsabilité de Conan puisse être recherchée.

En cas de double enchère reconnue effective par le commissaire-priseur, le lot sera remis en vente sur décision de celui-ci au prix proposé par les derniers enchérisseurs, toute personne présente pouvant alors de nouveau participer aux enchères.

#### 4.2 Adjudication

L'adjudicataire sera le plus offrant et dernier enchérisseur. Aucune réclamation ne sera recevable dès l'adjudication prononcée, les expositions ayant permis aux acquéreurs de constater l'état des objets présentés.

L'adjudication est faite par la prononciation du mot "Adjuge" accompagnant le coup de marteau, et réalise la transmission de propriété, les risques inhérents étant alors à la charge de l'acquéreur.

Il appartiendra à ce dernier de faire assurer le lot dès l'adjudication. Il ne pourra recourir contre Conan en cas de vol, de perte ou de dégradation de son lot.

#### 4.3 Droit de préemption de l'Etat français

L'Etat peut exercer sur toute vente publique d'œuvre d'art un droit de préemption sur les biens proposés à la vente, par déclaration du représentant de l'Etat aussitôt prononcée l'adjudication de l'objet.

L'Etat dispose d'un délai de quinze jours pour confirmer l'exercice de son droit de préemption. En cas de confirmation, il se substitue à l'adjudicataire.

#### 4.4 Paiement

Le prix de vente est payable exclusivement en Euros au comptant :

- par chèque bancaire tiré sur une banque française (le retrait des lots pourra être différé jusqu'à l'encaissement effectif) ;
- en espèces, dans la limite de 1.000€, ou de 10.000€ pour les seules personnes justifiant d'une résidence fiscale à l'étranger et n'agissant pas pour les besoins d'une activité professionnelle (prix d'adjudication et frais de vente) ;
- par carte bancaire sauf american express ;
- par virement bancaire en euros sur le compte de CONAN du montant exact de la facture ; l'acquéreur supporte seul les frais bancaires ;

CREDIT LYONNAIS / LCL  
150 boulevard de la Croix-Rousses, 69001 LYON  
IBAN : FR47 3000 2010 3400 0009 9173 C33  
BIC : CRLYFRPP

#### 4.5 Défaut de paiement

A défaut de paiement de l'adjudicataire, et après mise en demeure restée infructueuse, Conan ayant reçu mandat du vendeur à cet effet, pourra décider de procéder à la remise en vente du bien sur folle-enchère de l'adjudicataire défaillant dans un délai de trois mois suivant l'adjudication, ou à défaut, de constater la résolution de plein droit de la vente, et ce sans préjudice de tout dommage et intérêt à la charge de l'adjudicataire défaillant.

En outre, Conan se réserve de lui réclamer :

- des intérêts au taux légal majoré de cinq points,
- le paiement de la différence entre le prix d'adjudication initial et le prix d'adjudication sur folle enchère s'il est inférieur (sans pouvoir prétendre au surplus s'il est supérieur), ainsi que des coûts générés par les nouvelles enchères.

Conan se réserve d'exclure de ses ventes futures tout adjudicataire défaillant, et de déclarer l'incident de paiement au Registre central de prévention des impayés visé au § 7.2 ci-dessous.

### 5. EXPORTATION

L'exportation de tout bien hors de France peut être soumise à autorisations d'exportation, autorisations douanières. Il est de la responsabilité de l'acheteur de vérifier les autorisations requises et de les obtenir. La TVA sur les frais ne pourra être remboursée, pour les personnes éligibles, que sur présentation d'un justificatif douanier d'exportation ouvrant droit à ce remboursement.

### 6. ENLEVEMENT DES ACHATS

Le lot ne sera délivré à l'acquéreur qu'après paiement intégral du prix, des frais et taxes. Son enlèvement devra intervenir dans les plus brefs délais, le stockage ne pouvant entraîner aucune responsabilité de CONAN.

Le transport des lots s'effectue à la charge et aux risques des acquéreurs. CONAN ne prenant pas en charge les expéditions, des solutions de transport peuvent être proposées aux acquéreurs.

En cas de non retrait des lots dans un délai de 30 jours ouvrés après la vente, le stockage et la manutention des lots seront facturés à l'acquéreur à raison de 5€ HT par jour calendaire et par lot payables préalablement au retrait.

### 7. DONNEES PERSONNELLES - AUTRES DISPOSITIONS

**7.1** Les informations recueillies sur les formulaires d'enregistrement pour participer à la vente sont obligatoires pour le traitement des adjudications.

Dans le cadre de ses activités, CONAN est amenée à collecter des données à caractère personnel concernant le vendeur et l'acheteur. CONAN pourra utiliser ces données afin de satisfaire à ses obligations légales, et, sauf opposition des personnes concernées, aux fins d'exercice de son activité (notamment, des opérations commerciales et de marketing). Ces données pourront également être communiquées aux autorités compétentes dès lors que la réglementation l'impose. Les personnes concernées disposent d'un droit d'accès, de rectification et d'opposition sur leurs données personnelles en s'adressant directement à CONAN.

**7.2** CONAN est adhérente au Registre central de prévention des impayés des commissaires-priseurs auquel les incidents de paiement sont susceptibles d'inscription. Les droits d'accès, de rectification et d'opposition pour motif légitime sont à exercer par le débiteur concerné auprès du SYMEV, 15 rue Fressinet, 75016 Paris.

**7.3** Les dispositions des présentes sont indépendantes les unes des autres, la nullité de l'une d'entre elle ne pouvant entraîner l'inapplicabilité des autres.

**7.4** La loi française régit seule les présentes conditions générales de vente. Toute contestation qui leur serait relative sera tranchée par le tribunal compétent du ressort de Lyon (France).







# CONAN

HÔTEL D'AINAY

Cécile Conan-Fillatre  
Commissaire-priseur habilité • Commissaire-priseur  
judiciaire  
8 rue de Castries - 69002 LYON  
Tel. : +33 (0)4 72 73 45 67 - Fax : +33 (0)4 78 61 07 95  
[contact@conanauction.fr](mailto:contact@conanauction.fr)  
Agrément : 2002-271

[www.conanauction.fr](http://www.conanauction.fr)