

21 & 23 MARS 2020  
Ventes de Printemps

**TABLEAUX ANCIENS - MOBILIER & OBJETS D'ART  
BIJOUX - MONTRES & MODE  
TABLEAUX MODERNES & CONTEMPORAINS**





Samedi 21 mars à 14h30 - Salle Nogaret  
**TABLEAUX ANCIENS & XIX<sup>e</sup> SIÈCLE**  
**MOBILIER ANCIEN & OBJETS D'ART**  
**TAPIS & TAPISSERIES**

EXPOSITIONS PUBLIQUES - SALLE NOGARET

Vendredi 20 mars 10h à 12h et de 14h à 18h  
Samedi 21 mars de 10h à 12h

EXPERTS

Tableaux Anciens René MILLET (RM) 01 44 51 05 90  
Tableaux XIX<sup>e</sup> siècle Olivier HOUG (OH) 06 07 38 28 35  
Tapis & Tapisseries René SAMANI (RS) 04 78 37 63 34  
Haute Époque Laurence FLIGNY (LF) 01 45 48 53 65

LIVE



Lundi 23 mars à 14h30 - Salle Ravier  
**BIJOUX ANCIENS & MODERNES - MONTRES**

EXPOSITIONS PUBLIQUES - SALLE RAVIER

Vendredi 20 mars 10h à 12h et de 14h à 18h  
Samedi 21 mars de 10h à 12h  
Lundi 23 mars de 10h à 12h

SPÉCIALISTE Marion BATTIN (MB) 04 28 70 64 28

LIVE



Lundi 23 mars à 14h30 - Salle Ravier  
**MODE - ACCESSOIRES & VINTAGE**

EXPOSITIONS PUBLIQUES - SALLE RAVIER

Vendredi 20 mars 10h à 12h et de 14h à 18h  
Samedi 21 mars de 10h à 12h  
Lundi 23 mars de 10h à 12h

SPÉCIALISTE Marion BATTIN (MB) 04 28 70 64 28

LIVE



Lundi 23 mars à 18h - Salle Ravier  
**TABLEAUX MODERNES**  
**& CONTEMPORAINS**

EXPOSITIONS PUBLIQUES - SALLE RAVIER

Vendredi 20 mars 10h à 12h et de 14h à 18h  
Samedi 21 mars de 10h à 12h  
Lundi 23 mars de 10h à 12h

EXPERT Olivier HOUG (OH) 06 07 38 28 35

LIVE

*(Les initiales des experts figurent après le descriptif des lots qu'ils présentent)*



Samedi 21 mars à 14h30 - Salle Nogaret

# TABLEAUX ANCIENS & XIX<sup>e</sup> - MOBILIER & OBJETS D'ART - TAPISSERIES



**106. CABINET** en ébène et ivoire.  
Époque XVII<sup>e</sup> siècle. 51 x 103 x 34 cm.  
H. avec le piètement : 120 cm.  
2 500 / 3 500 €



**121. CROIX**  
en or émaillé  
à décor  
d'un Christ  
sur une face  
et d'une Vierge  
au revers.  
Fin du XVI<sup>e</sup> siècle.  
5,3 x 4,2 x 13,6 cm.  
PB : 13,6 g. LF  
2 200 / 2 800 €



**7. ÉCOLE FRANÇAISE** de la fin du XVI<sup>e</sup> siècle,  
suièvre d'Ambroise DUBOIS  
« La toilette de Psyché » Toile. 94,5 x 100,5 cm. RM  
4 000 / 6 000 €



**111. COFFRET** en fer forgé.  
Époque XIV<sup>e</sup>-XVI<sup>e</sup> siècle.  
15,5 x 11 x 7,3 cm.  
800 / 1 200 €



**122. BAISER DE PAIX** en ivoire.  
Première moitié du XV<sup>e</sup> siècle.  
Monture : vers 1700.  
Hors tout : 24,5 x 15 cm. LF  
2 000 / 3 000 €



**123. COFFRET**  
"Atelier des Embriachi".  
Italie du Nord, époque XV<sup>e</sup> siècle.  
12,5 x 21 x 11,5 cm.  
1 200 / 1 800 €



**129. CATHÈDRE**  
en noyer et chêne.  
Époque début XVII<sup>e</sup> siècle.  
199 x 75 x 56 cm.  
1 000 / 1 500 €



**120. CHRIST**  
en bois sculpté.  
Travail du Nord,  
époque XVII<sup>e</sup> siècle.  
55 x 39 cm.  
200 / 400 €

**103. MORTIER**  
en bronze  
avec pilon. Époque  
XVI<sup>e</sup> siècle.  
H. 8,5 cm, D. 13,7 cm.  
300 / 500 €



**108. CASSONE** en noyer. Toscane, époque XVII<sup>e</sup> siècle. 53 x 166 x 58 cm.  
1 000 / 2 000 €



**128. CATHÈDRE**  
en noyer.  
Époque début XVII<sup>e</sup> siècle.  
198 x 82 x 47 cm.  
1 000 / 1 500 €





13. ÉCOLE FRANÇAISE vers 1620, entourage de Jean BOUCHER  
« L'Adoration des bergers ». Toile. 58 x 82 cm. RM  
4 000 / 6 000 €



18. ÉCOLE NAPOLITAINE du XVII<sup>e</sup> siècle, entourage de Salvatore ROSA  
« Marie-Madeleine repentante ». Toile. 100 x 140 cm. RM.  
3 000 / 5 000 €



115. BOUGEOR  
en bronze. Flandres,  
époque début  
XVI<sup>e</sup> siècle  
H. 23,5 cm.  
600 / 800 €



116. COFFRET  
en cuir clouté.  
Époque XVII<sup>e</sup> siècle.  
24,5 x 46 x 31,5 cm.  
600 / 800 €

6. ÉCOLE BOLONAISE du XVII<sup>e</sup> siècle  
« Vierge à l'Enfant ». Cuivre. 22 x 16 cm. RM  
300 / 500 €



153. STATUE  
d'un Empereur  
en costume romain.  
Époque  
fin XVII<sup>e</sup>-XVIII<sup>e</sup> siècle.  
63 x 21 x 13 cm.  
550 / 800 €



305. CABINET  
en noyer à décor marqueté.  
Travail piémontais,  
époque XIX<sup>e</sup> siècle.  
192 x 94 x 47 cm.  
600 / 800 €



207. FAUTEUIL  
à dossier plat.  
Époque Louis XV.  
116 x 79 x 63 cm.  
Garniture au petit point  
et point de Saint-Cyr  
postérieure.  
500 / 800 €

136. FRAGMENT  
de tapisserie à décor  
allégorique des mois  
de septembre et octobre.  
Bruxelles, époque  
XVII<sup>e</sup> siècle.  
377 x 162 cm.  
2 000 / 3 000 €  
Série sur le Temps, commandée  
à Jan van den HOECKE



372. SMYRNE. TAPIS en velours laine.  
Époque fin XIX<sup>e</sup> - début XX<sup>e</sup> siècle.  
396 x 263 cm. RS  
3 000 / 4 000 €





**217. BUSTE d'enfant**  
en marbre.  
Époque fin XVII<sup>e</sup>.  
début XVIII<sup>e</sup> siècle.  
19 x 14 cm.  
700 / 1 200 €



**9. ÉCOLE FLAMANDE du XVII<sup>e</sup> siècle**  
« Le mariage mystique de sainte Catherine »  
Cuivre. 21,5 x 16,5 cm. RM  
700 / 1 000 €



**212. NOGARET à Lyon.**  
FAUTEUIL à dossier plat.  
Estampillé.  
700 / 1 200 €



**164. COMMODE**  
sauteuse en placage  
de bois de rose.  
Époque Louis XV.  
82 x 78 x 45 cm.  
1 000 / 1 200 €



**253. VIERGE à l'ENFANT**  
en bois polychrome et or.  
Époque début XVIII<sup>e</sup> siècle.  
H. 39 cm.  
700 / 900 €



**31. Attribué à Adam WILLAERTS (1577-1664)**  
« Bataille navale ». Toile contrecollée sur panneau.  
84,5 x 141 cm. RM  
2 000 / 3 000 €



**148. CARTEL** à décor marqueté  
en corne teintée. Cadran signé  
Gilles Lainé à Paris.  
Époque Louis XV. H. 92 cm.  
5 000 / 7 000 €



**223. BRUXELLES "Esther et Assuerus".**  
Tapisserie. Époque début XVIII<sup>e</sup> siècle. 268 x 269 cm.  
3 000 / 5 000 €



**165. COMMODE** galbée toutes faces  
en marqueterie de satiné. 86 x 120 x 63 cm.  
5 300 / 6 500 €



**142. SAVONNE.** Assiette en faïence.  
Époque XVIII<sup>e</sup> siècle. D. 23,5 cm. 100 / 150 €



**169. COMMODE** arbalète.  
Époque Régence. 80 x 128 x 64 cm.  
3 500 / 4 000 €





**30. ÉCOLE FRANÇAISE fin XVII<sup>e</sup>-début XVIII<sup>e</sup> siècle**  
*"Achille parmi les filles de Lycomède".*  
 Toile. 99 x 115 cm. RM  
 2 000 / 3 000 €



**185. Paire de MIROIRS**  
 vénitiens.  
 Époque fin XVIII<sup>e</sup>-  
 début XIX<sup>e</sup> siècle.  
 113 x 68 cm.  
 2 500 / 4 000 €



**149. PAIRE DE FAUTEUILS**  
 à fond de canne en noyer  
 mouluré et sculpté.  
 Époque Régence.  
 500 / 800 €



**218. CHRIST AUX OUTRAGES**  
 en bois et papier mâché  
 polychrome. Travail napolitain,  
 époque XVIII<sup>e</sup> siècle. 56 x 48 x 20 cm.  
 1 200 / 2 000 €

**188. CADRAN SOLAIRE**  
 en étain et bronze.  
 Signé F. PERREL  
 et daté 1730.  
 38 x 38 x 9,5 cm.  
 1 000 / 1 500 €



**8. Attribué à Marcello VENUSTI (1510-1579)**  
*« Le silence »*  
 Cuivre. 42 x 29 cm. RM  
 2 000 / 3 000 €



**162. CARTEL**  
 en laque rouge à décor  
 polychrome.  
 Époque Louis XV.  
 81 x 32 x 14 cm.  
 800 / 1 200 €



**143. MOUSTIERS.**  
 Plat en faïence à décor de grotesques.  
 Marqué au dos Olérys. Époque XVIII<sup>e</sup> siècle.  
 42 x 31 cm. 400 / 800 €



**160. ARMOIRE** en noyer. Travail lyonnais  
 d'époque Louis XV. 255 x 169 x 53 cm.  
 500 / 800 €



**10. Ecole ESPAGNOLE vers 1630**  
*« La Vierge à l'Enfant recevant le cœur  
 de Marguerite d'Autriche ».* Cuivre. 27,5 x 21 cm. RM  
 800 / 1 000 €



**239. COMMODE** en bois marqueté.  
 Époque Transition Louis XV-Louis XVI.  
 94 x 129 x 64 cm.  
 600 / 800 €





59. PITHON, École FRANÇAISE du XIX<sup>e</sup> siècle  
« Daphnis et Chloé »  
Sur sa toile d'origine Giroux. 59,5 x 49,5 cm.  
SBD. RM 500 / 800 €



250. PENDULE en bronze doré à décor d'Henri IV et d'une sphère armillaire. Provenance, époque début XIX<sup>e</sup> siècle.  
Cadran marqué Paris. Époque Louis XVI. 62 x 44 x 17 cm.  
1 000 / 1 500 €  
À rapprocher d'un modèle de Buzot.



39. ÉCOLE FRANÇAISE vers 1800, dans le goût de Jean-Marc NATTIER  
« Portrait de femme de qualité ».  
Toile. 65 x 48,5 cm. RM  
3 000 / 5 000 €



34. ÉCOLE FRANÇAISE du XVIII<sup>e</sup> siècle  
"Portrait de Marie-Marguerite de Berthon de Bonnemie"  
Pastel. 40 x 32 cm à vue.  
700 / 1 000 €



38. Lazare BRUANDET (Paris 1755-1804)  
"Bergers sur un chemin".  
Aquarelle, 53 x 73 cm. SBD. RM  
2 000 / 3 000 €



243. BOÎTE à farine de mariage en noyer sculpté. Provenance, époque début XIX<sup>e</sup> siècle.  
70 x 17 x 11 cm.  
200 / 400 €



251. Deux PIEDESTAUX en bois laqué. Italie, époque fin XVIII<sup>e</sup> siècle.  
43 x 23 x 23 cm.  
500 / 800 €



256. MIROIR en bois sculpté, doré et laqué. Style Louis XVI.  
93 x 52 cm.  
200 / 400 €



261. COMMODE. Italie du Nord, époque fin XVIII<sup>e</sup>-début XIX<sup>e</sup> siècle.  
92 x 131 x 61 cm.  
1 000 / 1 500 €



264. Paire de VASES balustres en marbre. Travail de style Louis XVI, époque XIX<sup>e</sup> siècle.  
66 x 37 x 28 cm.  
3 500 / 4 500 €





**55. ÉCOLE LYONNAISE début du XIX<sup>e</sup> siècle**

*"Le Pont de Morand"*

Aquarelle sur papier, 40 x 61 cm.  
500 / 1 000 € (d'une paire)



**48. Entourage de Louis JANMOT, vers 1860**

« Ulysse et Télémaque guidés dans la forêt »

Toile, 97,5 x 133,5 cm. RM  
3 000 / 5 000 €



**282. MIROIR** en albâtre  
à décor de sphinges.

Toscane, époque XIX<sup>e</sup> siècle.  
65 x 69 x 18 cm.  
300 / 500 €



**278. LUSTRE** en bronze.  
Époque début du XIX<sup>e</sup> siècle.  
72 x 50 cm.  
800 / 1 200 €

**292. TABOURET**

curule en acajou.  
Style Empire, époque XIX<sup>e</sup> siècle.  
59 x 83 x 42 cm.  
300 / 500 €



**267. LAMPE bouillotte**

en bronze doré,  
abat-jour en tôle laquée.  
Époque XIX<sup>e</sup> siècle.  
H. 68 cm.  
1 300 / 1 500 €



**252. ÉLÉMENT de BOISERIE**

en noyer à décor d'un trophée militaire.  
Travail français,  
époque fin XVIII<sup>e</sup>-début XIX<sup>e</sup> siècle.  
33 x 165 x 36 cm.  
2 800 € / 3 500 €



**266. RAFRAÎCHISSOIR**

en acajou à deux réservoirs.  
Époque fin XVIII<sup>e</sup>-début XIX<sup>e</sup> siècle.  
2 200 / 3 000 €



**52. ÉCOLE LYONNAISE  
du début  
du XIX<sup>e</sup> siècle**

*"La Saône à Trévoux"*.  
Lavis sur papier.  
34 x 53 cm.  
400 / 700 €

**290. PENDULE**

en albâtre à décor  
de Flore et Zéphyr.  
Époque Empire.  
H. 61 cm.  
1 200 / 1 500 €



**364. VIERGE  
à l'ENFANT**

en ivoire.  
Dieppe, époque  
début XIX<sup>e</sup> siècle.  
H. 12 cm.  
PB : 72 g.  
100 / 200 €







**56. ÉCOLE ALLEMANDE vers 1850**  
*"La Sainte Famille au désert servi par des anges".*  
 Toile. 100 x 137 cm. RM 800 / 1 200 €



**340. MIROIR** cintré  
 en bois stucqué doré.  
 Époque Napoléon III.  
 215 x 155 cm.  
 3 200 / 3 500 €



**321. MERCIER & CHALEYSSIN à Lyon.**  
**BIBLIOTHÈQUE** en bois de placage.  
 Style Transition Louis XV-Louis XVI.  
 124 x 122 x 39 cm. 800 / 2 500 €



**303. TAPIS.**  
 Ghom, Iran,  
 milieu du XX<sup>e</sup> siècle.  
 156 x 108 cm. RS  
 200 / 300 €

**343. Paul PHILIPPE**  
 (1870-1930)  
*"Le Gladiateur"*  
 Bronze, signé  
 et cachet du fondeur.  
 58 x 30 x 19 cm.  
 2 000 / 3 000 €



**302. MANUFACTURE des GOBELINS**  
*"Colin-maillard"*  
 Tapisserie en laine. Circa 1830-1840.  
 230 x 266 cm. 800 / 1 200 €

**313. DEVIÈRE à Paris. SELLETTE**  
 en bois doré à motifs rocailles.  
 Estampillé. Époque Napoléon III.  
 43 x 37 cm. 550 / 800 €



**324. Paire de VASES** en faïence à décor  
 en ronde-bosse d'oiseaux, anse à tête de  
 femme. Époque XIX<sup>e</sup> siècle. 58 x 32 x 25 cm.  
 500 / 800 €



**358. JARDINIÈRE**  
 en bronze.  
 Chine, XIX<sup>e</sup> siècle.  
 18 x 71 x 44 cm. Sur  
 une table en bois noirci.  
 H. totale : 91 cm.  
 600 / 800 €



**57. ÉCOLE ANGLAISE du XIX<sup>e</sup> siècle**  
*"Femme donnant à manger à ses chevaux"*  
 Toile d'origine. 73,5 x 91,5 cm. RM 1 000 / 1 500 €



**62. ÉCOLE RUSSE (Fin XIX<sup>e</sup>-début XX<sup>e</sup> siècle)**  
*"Les traineaux sur la neige"*  
 HST. 87 x 123 cm. OH 2 000 / 3 000 €





**260. BACCARAT - SERVICE DE VERRES**  
en cristal comprenant soixante pièces. 600 / 1 000 €

**68. William Powell FRITH**  
(Aldfield 1819-St. John's Wood 1909)  
« Le jeune lad et son chien »  
Carton marouflé sur panneau.  
33 x 28 cm. RM  
1 500 / 2 000 €

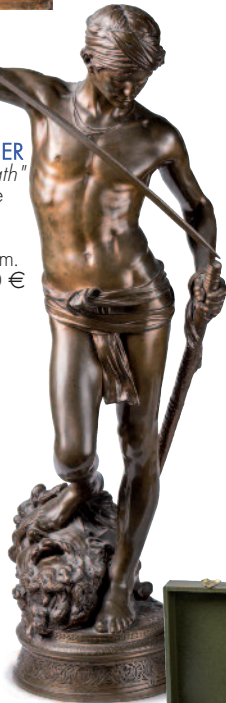


**58. Louis DEVEDEUX**  
(Clermont-Ferrand 1820 - Paris 1874)  
« Diane au bain »  
Carton. 18,5 x 14,5 cm. RM 250 / 500 €



**350. A. MERCIER**  
« David et Goliath »  
Bronze à patine brune, signé sur la terrasse.  
73 x 35 x 25 cm.  
2 000 / 3 000 €

**330. Paire de GAINES**  
en noyer sculpté en haut-relief de cariatides ailées.  
Style Renaissance, époque XIX<sup>e</sup> siècle.  
116 x 35 x 35 cm.  
800 / 1 000 €



**317. Dans le goût de la SAXE. Grand MIROIR**  
en porcelaine polychrome.  
Époque fin XIX<sup>e</sup> siècle.  
173 x 100 cm.  
4 500 / 6 000 €



**87. CANDÉLABRE** en argent à six lumières de style Louis XV. H. 60 cm. Minerve. P : 5 kg.  
1 200 / 1 500 €



**94. MENAGÈRE** en argent, modèle à rocaille monogrammé, par douze pièces.  
Époque fin XIX<sup>e</sup> siècle.  
P. net : 3684 g.  
1 200 / 1 800 €

**310. BUREAU bonheur-du-jour**, en marqueterie Boule en contrepartie, à fond d'écaille rouge. Époque Napoléon III.  
130 x 80 x 50 cm. 1 800 / 2 500 €



**255. SALON** en hêtre rechampi gris comprenant deux fauteuils et cinq chaises.  
Style Directoire, époque fin XIX<sup>e</sup> siècle. 300 / 500 €



**332. Élégant BUREAU à gradin** en noyer posant sur un piétement à deux sphinges ailées. Style Renaissance, époque XIX<sup>e</sup> siècle.  
194 x 138 x 57 cm.  
1 000 / 1 200 €



Lundi 23 mars à 18h - Salle Ravier  
**TABLEAUX MODERNES & CONTEMPORAINS**



**64. Lebrecht LORTET (1826-1901)**  
*"Vallée de Bagne"*  
 HST SBG. 43 x 62 cm.  
 500 / 700



**8. Entourage de Constant TROYON (1810-1865)**  
*"Vaches près des arbres au bord de l'eau"*  
 HSP. 82 x 63 cm.  
 1 200 / 1 500 €



**47. Jules Jacques VEYRASSAT (1828-1893)**  
*"Paysans à la rivière"*  
 HSP SBD. 19,5 x 32,5 cm.  
 1 000 / 1 500 €



**34. René Charles Edmond HIS (1877-1960)**  
*"Dans la vallée du Cousin"*  
 HST SBG. 113 x 152 cm.  
 4 500 / 6 000 €



**37. Louis GUY (1824-1888)**  
*"Berger et son troupeau près de la rivière, 1873"*  
 HST SBG. 92,5 x 162 cm.  
 3 000 / 4 000 €



**46. Karl DAUBIGNY (1846-1886)**  
*"Paysage à la cathédrale de Mantas"*  
 HSP SBD. 22 x 43 cm.  
 1 000 / 1 500 €



**49. Felix ZIEM (1821-1911)**  
*"Couple et barque au coucher de soleil"*  
 HSP SBD. 23 x 42,5 cm.  
 3 000 / 4 000 €



**48. Alberto PASINI (1824-1899)**  
*"Vue de Paris"*  
 HSP SBD. 22 x 36 cm. OH  
 1 000 / 1 500 €





**28. Adolphe APPIAN (1818-1898)**  
*"Barque de pêcheur près du village en Méditerranée"*  
 HST SBD. 36 x 64,5 cm.  
 3 000 / 4 000 €

**25. Adolphe Louis CASTEX-DÉGRANGE (1840-1918)**  
*"Nature morte au vase fleuri"*  
 HST SBD. 62 x 46 cm.  
 500 / 700 €

**24. Adolphe APPIAN (1818-1898)**  
*"Les environs d'Artemare, 1880"*  
 HST SBD. 34 x 55 cm.  
 1 200 / 1 500 €



**20. Adolphe MONTICELLI (1824-1886)**  
*"Dans un parc"*  
 HSP SBD. 34 x 43 cm.  
 1 500 / 2 000 €

**33. Albert SORKAU (1876-1951)**  
*"La couturière assise près de la fenêtre"*  
 HSP SBD. 36 x 26,5 cm.  
 300 / 400 €

**68. Charles DEVILLIÉ (1850-1905)**  
*"Femme nue allongée au bord de l'eau"*  
 HST SBD. 64 x 108,5 cm.  
 400 / 500 €



**10. Théodore LEVIGNE (1848-1912)**  
*"Halte à l'auberge, neige"*  
 HST SBD. 54 x 65 cm.  
 800 / 1 200 €

**79. Enrique MIRALLES ( ?-1883)**  
*"La pose à l'atelier"*  
 HSP SBD. 41 x 32 cm.  
 400 / 600 €

**29. Hector HANOTEAU (1823-1890)**  
*"Chevaux, vache et paysan près de la mare"*  
 HSP SBD. 46 x 83 cm.  
 600 / 800 €





23. Victor CARRE-SOUBIRAN (?-1897)  
*"Les deux sœurs"*  
 HST, SBG. 40,5 x 32,5 cm.  
 600 / 800 €



18. Ferdinand ROYBET (1840-1920)  
*"Chemin de croix"*  
 HSP SBD. 45 x 54 cm.  
 800 / 1 200 €



22. Théodore TCHOUMAKOFF (1823-1911)  
*"Nonne du couvent de Kiev"*  
 HST SHD. 68 x 48 cm.  
 400 / 600 €



35. Pauline VALLAYER-MOUTET (1873-?)  
*"Femme coiffant une jeune fille"*  
 HST SBG. 152 x 122 cm.  
 3 500 / 5 000 €



32. Alphonse CORNET (1839-1898)  
*"Le banc de la dèche au jardin du Louvre, 1885"*  
 HST SBG. 110 x 149 cm.  
 3 000 / 5 000 €



7. Théodore LÉVIGNE (1848-1912)  
*"Jeu de cartes sur la terrasse, 1897"*  
 HST SBD. 81 x 100,5 cm.  
 1 000 / 1 500 €



12. Théodore LEVIGNE (1848-1912)  
*"Portrait d'une Napolitaine"*  
 HST SBD. 92 x 59 cm.  
 400 / 600 €



5. Théodore LEVIGNE (1848-1912)  
*"La halte des cavaliers, 1898"*  
 HST SBD. 73 x 100cm.  
 1 500 / 2 000 €





40. Émile NOIROT (1853-1924)  
*"Île des Landes et Pointe du Groin, Cancale, 1898"*  
 HST SBD. 40,5 x 69 cm.  
 1 500 / 2 000 €



45. Jean-Bertrand PEGOT-OGIER (1877-1915)  
*"Lavoir Breton, 1913"*  
 HSP SBG. 42 x 27,5 cm.  
 1 200 / 1 500 €



41. Émile NOIROT (1853-1924)  
*"Vachère et son troupeau en lisière de bois, 1898"*  
 HST SBD. 73 x 92 cm.  
 3 000 / 4 000 €



39. Émile NOIROT (1853-1924)  
*"La mer à Saint-Malo, 1908"*  
 HST SBG. 73 x 100,5 cm.  
 4 000 / 5 000 €



44. Émile NOIROT (1853-1924)  
*"À la côte, 1902"*  
 HST SBD. 95 x 120 cm.  
 3 000 / 5 000 €



74. Joseph-Victor COMMUNAL (1876-1962)  
*"L'hiver à Val d'Isère, 1943"*  
 HSC SBG. 27 x 35 cm.  
 800 / 900 €



65. Adolphe APPIAN (1818-1898)  
*"Pêcheur dans sa barque aux Martigues"*  
 HST SBD. 33 x 54 cm.  
 2 500 / 4 000 €



133. Marcel Victor d'ETERNOD (1891-1971)  
*"Heure matinale, Haut Lac Léman"*  
 HST SBD. 33 x 45 cm.  
 800 / 1 200 €





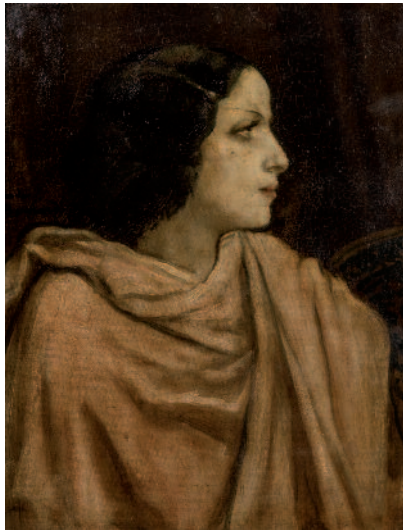
91. André DEVAMBEZ (1867-1943)  
*"Place Bellecour, 1942"*  
 HSC SBD. 21 x 27 cm.  
 3 000 / 4 000 €



92. André DEVAMBEZ (1867-1943)  
*"La file d'attente à Paris, 1911"*  
 HSP SBG. 22 x 27 cm.  
 1 500 / 2 500 €



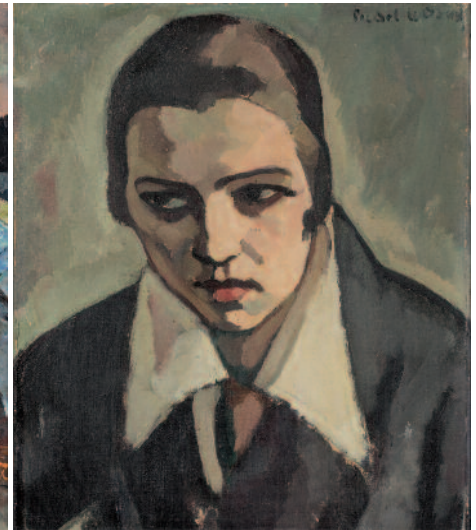
93. André DEVAMBEZ (1867-1943)  
*"La bagarre générale"*  
 HSC SBD. 16 x 22 cm.  
 1 000 / 1 500 €



144. Emile Henri BERNARD (1868-1941)  
*"Portrait de femme"*  
 HSC SHD. 69 x 53 cm.  
 3 000 / 5 000 €



135. Willy EISENSCHITZ (1889-1974)  
*"Péniche sur la Seine, 1964"*  
 HST SBD. 81.5 x 100 cm.  
 3 000 / 4 000 €



143. Jean PICART LE DOUX (1902-1982)  
*"Boudeuse"*  
 HST SHD. 46 x 38 cm.  
 500 / 700 €



88. Paul Michel DUPUY (1869-1949)  
*"Enfants jouant en compagnie de la nurse"*  
 HSP SBG. 26 x 34 cm.  
 1 600 / 2 800 €



94. André DEVAMBEZ (1867-1943)  
*"L'accident"*  
 HSP SBG. 15 x 10 cm.  
 1 000 / 1 200 €



90. Gustave MADELAIN (1867-1944)  
*"Maison de Mimi Pinson, 1920"*  
 HST SBD. 38 x 55 cm.  
 2 000 / 3 000 €





162. Jean COUTY (1907-1991)  
*"Les grues de la gare d'eau à Vaise"*  
 1944. HSC SBD. 54 x 46 cm.  
 800 / 1 200 €



99. Amédée de LA PATELLIÈRE (1890-1932)  
*"Le chemin en Provence, vers 1930"*  
 HST SBD. 50 x 61 cm.  
 400 / 500 €



165. Jacques TRUPHEMUS (1922-2017)  
*"La Saône à Lyon, 1958"*  
 HST SBD. 46 x 55 cm.  
 4 500 / 6 000 €



189. Josaku MAEDA (1926-2007)  
*"Paysage Humain"*  
 HST SBD. 72 x 90 cm.  
 1 800 / 2 500 €

193. Costas COULENTIANOS (1918-1995)

*"Sans titre"*  
 Sculpture en métal gravé à différentes patines. 50 x 170 cm.  
 3 000 / 5 000 €



211. Claude LE BOUL (né en 1947)  
*"L'ombre d'un secret"*  
 HST SBD. 97 x 130,5 cm.  
 2 000 / 3 000 €



212. Omer KALESI (né en 1932)  
*"Sufi d'Anatolie, 1990"*  
 HST SBD. 100 x 81 cm.  
 1 800 / 2 500 €



201. Guillaume CORNELIS BEVERLOO (1922-2010) dit CORNEILLE  
*"Un amour d'oiseau, 2003"* Estampe en couleurs (Terragraphie) SBD. Numérotée 6/120. 39 x 35 cm.  
 600 / 800 €



Lundi 23 mars à 14h30 - Salle Ravier  
**BIJOUX ANCIENS & MODERNES - MONTRES**



1. **PENDENTIF "Insecte"** en argent, diamants taille ancienne, émeraudes et perles baroques. Travail français, époque XIX<sup>e</sup> siècle.  
 PB : 30,5 g. 6 x 5 cm. 300 / 500 €
3. **BAGUE** en or jaune ornée d'une opale ovale en cabochon dans un entourage de diamants taillés en rose. TDD : 52.  
 PB : 2,80 g. 100 / 200 €
9. **BROCHE « Volutes »** en argent sertie de diamants taille ancienne et rose. L'épingle en or rose 750/00. Epoque XIX<sup>e</sup> siècle. H. : 4 cm.  
 PB : 15,8 g. 150 / 200 €
12. **BRACELET** jonc en or jaune à décor d'une marguerite sertie de diamants pour un poids total de 2,75 ct environ. D. 6,5 cm.  
 PB : 31,2 g. 2 100 / 2 300 €
18. **PENDENTIF** en or et argent centré d'un saphir traité, entourage de diamants taillés en rose. Fin du XIX<sup>e</sup> siècle. H. : 3 cm.  
 PB : 9,5 g. 600 / 800 €
26. **PENDENTIF "Cœur"** en or rose formant porte-souvenir, rubis, diamants taille ancienne pour un poids total de 3,8 ct environ.  
 H. du pendentif : 2,5 cm. PB : 13,2 g. 1 200 / 2 000 €
27. **BRACELET** jonc en or jaune centée d'une opale blanche ovale épaulée de diamants. D. 6,5 cm. PB : 27,1 g. 1 100 / 1 300 €
28. **BAGUE "Marquise"** en or jaune et platine, diamants taille brillant pour un poids total de 1,6 ct environ. TDD : 54.  
 PB : 7,5 g. 1 600 / 2 000 €
29. **Paire de DORMEUSES** en or jaune et gris ornées chacune d'un diamant taille ancienne de 0,8 ct environ et d'un diamant plus petit.  
 Début du XX<sup>e</sup> siècle. PB : 4,7 g. 1 500 / 2 000 €
32. **BAGUE** carrée en or gris et platine, diamant demi-taille de 0,6 ct environ épaulée de 12 diamants demi-taille totalisant environ 0,6 ct. Vers 1950. PB : 7,3 g. TDD : 49. 500 / 800 €
33. **BAGUE** de style " Belle-Époque " en or jaune et platine, rubis ovales et diamants. TDD : 52. PB : 4,9 g. 650 / 800 €
34. **BAGUE "Marguerite"** or gris centrée d'un diamant taillé en brillant de 0,75 ct entourage totalisant 1,6 ct environ. TDD : 52.  
 PB : 5,32 g. 2 200 / 3 000 €
38. **BROCHE** feuillagée en or jaune et platine à décor d'entrelacs ornée de trois diamants tailles anciennes et demi-taille pour un poids total d'environ 2,7 ct. PB : 12 g. 2,6 x 5 cm 800 / 1 000 €
43. **BAGUE "Toi et Moi"** en or jaune et platine ornée de deux diamants taille brillant et demi-taille de 1,6 ct chacun. TDD : 49.  
 PB : 5,9 g. 8 000 / 13 000 €





51. **BROCHE** de revers en forme de boucle en or et diamants taille ancienne et rose totalisant environ 2,8 ct. Vers 1920.  
PB : 10,3 g. 500 / 1 000 €
53. **PENDENTIF** « Goutte » en platine et or et diamants taillés en rose, diamant central taille ancienne et coussin d'environ 0,85 ct en pampille. Époque Art Déco. H : 4 cm. PB : 4,2 g. 1200 / 1500
54. **BRACELET** en or, platine et tissu, motif central orné de diamants taillés en rose pour un poids total de 2 ct environ et trois perles fines baroques. Travail français, époque Art Déco. L : 15 cm.  
PB : 19 g. 1 500 / 2 000 €
56. **BAGUE** à pont en or, diamant taille ancienne et rubis calibrés. Travail français des années 40. TDD : 54. PB : 10,3 g. 300 / 500 €
57. **BROCHE** "Plaque" octogonale ajourée en or et platine, diamant central d'environ 2,8 ct et entourage de diamants taillés en rose, tailles ancienne, brillant et coussin pour un poids total de 2,5 ct environ. Époque Art Déco. 3,3 x 6 cm. PB : 18,4 g. 6 000 / 8 000 €
58. **BAGUE** octogonale en or, saphir central circulaire et deux saphirs trôida dans un pavage de diamants taillés en rose. Vers 1920. TDD : 54.  
PB : 2,6 g. 150 / 250 €

59. **BAGUE** octogonale en platine et or, diamant central taille ancienne et taillé à facettes d'environ 2,8 ct, double entourage de rubis calibrés et diamants taillés en roses. Époque Art Déco. TDD : 49/50.  
PB : 4,5 g. 7 000 / 9 000 €
60. **COLLIER** en or gris orné d'un motif goutte, diamant poire de 0,95 ct environ et saphirs calibrés. Travail français vers 1900.  
PB : 6,1 g. 4 000 / 6 000 €
61. **BAGUE** en or, diamant central pesant environ 2,26 ct, couleur J, pureté SI1, entourage de diamants. TDD : 50. PB : 9 g. 5 000 / 7 000 €
62. **BAGUE** en or gris de style Art Déco, saphir de 2,09 ct et diamants. TDD : 52. PB : 5,2 g. 2 500 / 3 000 €
63. **PENDENTIF** en or et opale noire de 8,10 ct environ. H : 2 cm. Long. : 50 cm. PB : 4,7 g. 800 / 1 000 €
65. **BAGUE** solitaire en platine, diamant taillé en brillant de 1,52 ct, couleur J, pureté VVS2. TDD : 52.  
PB : 3,8 g. Avec certificat LFG. 4 000 / 6 000 €
66. **BAGUE** "Tank" à diamant central demi-taille de 0,7 ct, entourage de diamants de 3,8 et 4 ct et de rubis taille baguette. Travail des années 40. TDD : 56. PB : 13,9 g. 900 / 1 100 €
67. **BAGUE** solitaire en or, diamant demi-taille de 1 ct environ en serti griffe. TDD : 54. PB : 4,7 g. 2 500 / 3 000 €





68. **BROCHE "Noeud"** en platine, perles de culture et roses en alternance. Epingle en or. Époque Art Déco. 1,6 x 6,5 cm. PB : 15,0 g. 600 / 800 €
69. **COLLIER** en or, pendentif central rond entourant des diamants de taille ancienne et taillés en rose. Travail français, vers 1910. L : 38 cm. PB : 6,9 g. 300 / 500 €
71. **BROCHE** barrette en or à trois volutes, saphir ovale de 1,8 ct environ et deux diamants taille ancienne et roses de 0,8 ct au total. Vers 1900. PB : 11,0 g. 800 / 1 000 €
72. **BAGUE "Marguerite"** en or centrée d'un rubis de 0,9 ct environ, et diamants taillés en brillants pour un poids total de 0,8 ct environ. TDD : 56. PB : 8,8 g. 1 000 / 1 500 €
73. **BROCHE** barrette en or et platine, diamant central taille brillant d'1,1 ct environ, pavage de diamants taille ancienne et taille 8/8 pour un poids total de 3,5 ct environ. Vers 1910-1920. L : 9 cm. PB : 12,6 g. 1 800 / 2 500 €
74. **SAUTOIR** formé de 121 perles de culture d'eau de mer en chute, fermoir en or. Diam. des perles : 5,9 à 8,9 mm. L : 87 cm. PB : 49,2 g. 300 / 500 €
75. **BAGUE** bandeau en or, diamant central demi-taille de 0,80 ct environ, entourage de diamants taille ancienne pour 1,20 ct environ. Travail français, vers 1940-1950. TDD : 58. PB : 18,2 g. 2 000 / 3 000 €

77. **BAGUE "Fleur"** en or, diamant central ovale taille ancienne de 1,7 ct environ, entourage de diamants pour un poids total de 1,6 ct environ. TDD : 51. PB : 8,0 g. 5 000 / 9 000 €
78. **BAGUE "Tank"** en or rhodié, diamant central taille ancienne de 0,5 ct environ, entourage pour un poids total de 0,6 ct environ. Vers 1930-1940. TDD : 49 à 52. PB : 8,3 g. 800 / 1 000 €
80. **BAGUE** octogonale en or ajouré, diamant central taille ancienne cousin de 2,8 ct environ, entourage de diamants taille 8/8. Vers 1900-1920. TDD : 52. PB : 4,4 g. 7 000 / 10 000 €
81. **BAGUE** en or, diamant central demi-taille entouré de diamants plus petits. Travail des années 1920-30. TDD : 57. PB : 4,5 g. 200 / 400 €
83. **BAGUE "Marguerite"** en or, saphir central ovale de 3,87 ct environ, entourage de diamants taillés en brillant pour un poids total de 2,2 ct environ. TDD : 57. PB : 10,0 g. 4 000 / 6 000 €
84. **BAGUE** ornée de diamants taille ancienne et pierres synthétiques vertes. Époque 1930. TDD : 52. PB : 4,6 g. 300 / 500 €
86. **BAGUE** en or, diamant central taille ancienne, coussin, pesant environ 5,37 ct, couleur L, pureté VS2, en serti griffe, épaulé de diamants en serti grain. TDD : 49. PB : 4,1 g. 11 000 / 14 000 €





135. **BROCHE** « Rose » en or ornée de sept diamants d'environ 0,08 ct chaque. H : 5,7 cm. PB : 16,5 g. 450 / 550 €
136. **PAIRE DE DEMI-CRÉOLES** en or ornée de lignes de diamants taillés en brillant. H : 2 cm. PB : 10,1 g. 1 500 / 2 000 €
137. **BROCHE** "Colibri" en or et émail polychrome, l'oeil serti d'un rubis entouré de diamants taillés en brillant. Travail français des années 1960. Signé PPC. Poinçon de maître sur l'aile Sté RW. 5 x 6 cm. PB : 31,7 g. 600 / 1 000 €
139. **BROCHE** "Arlequin" en or et émail polychrome. Travail français. Poinçon de Maître en partie lisible. H. 4,5 cm. PB : 11,6 g. 250 / 300 €
140. **COLLIER** en or, saphir central ovale pesant environ 3 ct et 3 diamants poires pesant 2,5 ct environ. L : 43,5 cm. PB : 16,3 g. 5 000 / 7 000 €
141. **BRACELET** "Rivière" en or, alternance de lapis lazuli et perles de culture. Vers 1960. L : 18 cm. PB : 33,5 g. 750 / 1 000 €
143. **COLLIER** en or à mailles, alternance de diamants taille brillant et de fruits de lapis lazuli et turquoises. L : 45 cm. PB : 43,2 g. 1 000 / 1 500 €

144. **BROCHE** plaque rectangulaire en or et cabochons de lapis lazuli et de turquoises, diamants taillés brillant et navette. Vers 1960. PB : 28,5 g. H. : 6,5 cm. 700 / 1 000 €
145. **BROCHE** "Colibri" en or et émail polychrome. Travail français des années 60-70. Poinçon de Maître JR. H. 4 cm. PB : 12,8 g. 250 / 300 €
146. **BAGUE** en or et émeraude de taille émeraude à pans coupés de 10,5 ct épaulée de diamants taille baguette en chute. Travail français. TDD : 53. PB : 10,6 g. 3 000 / 5 000 €
147. **BAGUE** "Toi et Moi" en or et platine, perles de culture de 8,5 mm et diamants taillés en brillant pour un poids total de 0,5 ct environ. TDD : 53. PB : 6,5 g. 800 / 1 000 €
150. **BAGUE** en or et platine ajourés, saphir et rubis de forme poire opposés, et deux lignes de diamants taillés en brillant pour un poids total de 0,75 ct environ. TDD : 52. PB : 6,7 g. 750 / 1 000 €
151. **BRACELET** en or jaune 750/°° orné de rubis ovales alternés de diamants taillés en brillant en serti clos. PB : 19,5 g. 2 000 / 3 000 €
153. **BAGUE** "Toi et Moi" en or et platine, saphirs ovales bleu et orangé de 1,1 ct chacun environ, diamants taillés en brillant pour un poids total de 0,5 ct environ. TDD : 54. PB : 5,3 g. 850 / 1 000 €





156. **BAGUE** jonc en or, diamant central taillé en brillant de 1,80 ct en serti clos couleur H et pureté VVS2. TDD : 48.  
PB : 15,2 g. 7 000 / 10 000 €
157. **COLLIER** en or alternant rosaces ajourées et boules de chrysoprase. PB : 30 g. 500 / 600 €
158. **CARTIER Paris - BROCHE** " Canard " en or, le corps serti d'un cabochon de corail, l'oeil d'une émeraude ronde en serti clos et diamants taillés en brillant. Signée. Vers 1960. H. 3,5 cm.  
PB : 20,1 g. 1 500 / 2 000 €
160. **BROCHE** " Oiseau " en or et émail polychrome. Travail français des années 60-70. Poinçon de maître JR. H. 5,7 cm.  
PB : 13,0 g. 250 / 300 €
162. **BROCHE** "Toucan" en or et émail polychrome. Vers 1960. PB : 16,4 g.  
H : 4 cm. 300 / 500 €
168. **BAGUE** solitaire en or, diamant central taille brillant d'environ 4,84 ct, couleur G, VS. TDD : 51. PB : 4,8 g. 30 000 / 40 000 €
171. **Paire de CLIPS d'OREILLES** en or et citrine, améthyste, péridot, grenats alternés de lignes de diamants taillés en brillant. H : 1,8 cm.  
PB : 16,3 g. 800 / 1 200 €

172. **Georges LENFANT - BRACELET** en or "Eventail", Collection "Optical". Vers 1970. Poinçon de maître. Inscription "Breveté". L : 20,3 cm, D. médaillon: 3,5 cm. - Poids : 105,7 g. 10 000 / 15 000 €
173. **Georges LENFANT - Grand PENDENTIF** rond en or "Jeux de jetons", Collection "Optical". Vers 1970. Poinçon de Maître. D. 5,5 cm - H. avec bélière: 6,7 cm. Poids : 41,6 g. 2 000 / 3 000 €
176. **BAGUE** en or, saphir ovale de 5 cts environ diamants taillés en brillant. TDD : 49. PB : 5,1 g. 1 500 / 2 000 €
181. **BAGUE** en or et platine à deux saphirs ovales bleu et orangé de 1 ct environ, diamants taillés en brillant pour un poids total de 1,1 ct environ. TDD : 53. PB : 6,4 g. 850 / 1 200 €
188. **BAGUE** "Toi et Moi" en or et platine à deux saphirs orange de taille ovale de 1,10 ct chacun environ, et diamants taillés en brillant pour un poids total de 0,9 ct environ. TDD : 56. PB : 7,2 g. 840 / 1 000 €
190. **PAIRE DE PENDANTS D'OREILLES** en or, deux diamants poires et diamants taillés en brillant retenant des perles d'eau douce. H : 3 cm.  
PB : 5,1 g. 1 500 / 2 000 €
209. **BAGUE** "Toi et Moi" en or et platine à deux rubis ovales de 1,10 ct chacun environ, lignes de diamants taillés en brillant pour un poids total de 0,6 ct environ. TDD : 52. PB : 6,4 g. 750 / 1 000 €





241. **CARTIER - MONTRE** Tank unisexe, le boîtier en or jaune, cadran émaillé blanc, index chiffres romains, mouvement mécanique. Bracelet de cuir et boucle déployante en or. D : 23 mm. PB : 35,2 g. Ecrin. 1 600 / 1 800 €
242. **CARTIER - MONTRE** "Ceinture" unisexe, le boîtier en or, cadran émaillé blanc index chiffres romains mouvement mécanique à remontage manuel. Bracelet de cuir et boucle en or. D : 27 mm. PB : 34,2 g. Ecrin. 1 400 / 1 600 €
248. **ZENITH - "Respirator"** 1965 - MONTRE d'homme, boîtier carré en or, cadran crème à bâtons appliqués dorés, guichet dateur entre 4 et 5 heures, trotteuse centrale. Mouvement automatique. Bracelet de cuir noir et boucle en inox rapportés. D : 29 mm. 400 / 600 €
253. **OMEGA - MONTRE** chronographe d'homme, boîtier métal argenté, cadran à fond crème satiné, signé, index fanions et chiffres arabes dorés peints pour les heures, échelle peinte en noir pour les minutes. Deux compteurs. Mouvement mécanique à remontage manuel. Fond clipsé. Bracelet en cuir noir à boucle ardillon en métal argenté. Vers 1940. D : 35 mm. 800 / 1 500 €

255. **AUDEMARS PIGUET - BRACELET MONTRE** de dame en or, le boîtier losange, la lunette sertie de diamants, le cadran doré. Le bracelet tressé en or. Numérotée. PB : 33,1 g. 2 500 / 3 000 €
256. **ROLEX PRECISION** rectangulaire des années 40 boîtier or, cadran champagne, trotteuse à six heures. Mouvement mécanique à remontage manuel. Bracelet cuir à boucle ardillon en or d'origine. 21 x 38 mm. PB : 29,1 g. 1 700 / 2 000 €
257. **ROLEX - BRACELET MONTRE** Oyster Perpetual Datejust pour dame en or, cadran doré, index bâtons appliqués, dateur à 3 heures, mouvement automatique. D : 26 mm. PB : 55 g. Avec boîte. 1 500 / 2 000 €
258. **ROLEX, BRACELET MONTRE** d'homme, "Précision" en or, boîtier carré, cadran à fond blanc avec index épis appliqués, petite trotteuse à six heures. Bracelet à maillons abeille articulés, fermoir clapet à échelle. Mouvement mécanique signé. PB : 70,7 g. 1 500 / 2 000 €
259. **ROLEX - MONTRE** Submariner 1979 - montre de plongée en acier, lunette tournante graduée, bracelet Oyster 93150 postérieur, Aiguilles de service. D : 39 mm. Ecrin, papiers. 8 000 / 10 000 €



Lundi 23 mars à 14h30 - Salle Ravier  
**MODE - ACCESSOIRES & VINTAGE**



- 312. LOUIS VUITTON - SAC "Montaigne"** en toile monogram et cuir naturel. 20 x 29 cm. En parfait état. Avec facture d'achat. 600 / 800 €
- 314. HERMÈS Paris - Modèle EVELYNE** - SAC bandoulière en cuir noir et toile blanche mouchetée noire. Siglé. 27 x 25 x 9 cm. Avec une boîte et dustbags. État proche du neuf. 800 / 1 200 €
- 316. CHANEL - SAC** en cuir matelassé gris et surpiqûres grises. Anse chaîne en métal doré et cuir, porté bandoulière et main. Siglé. 16 x 24 x 8 cm. Carte d'authenticité. Dustbag et boîte. 2 000 / 2 500 €

- 318. HERMÈS Paris - CARRÉ** en twill de soie imprimée « Les zèbres II » sur fond orange. 90 x 90 cm. 80 / 120 €
- 319. HERMÈS Paris - Modèle BOLIDE 31** - SAC à main en cuir taurillon Clémence gold, surpiqûres blanches. Tirette, clés, cadenas et clochette. Siglé "Hermès Paris Made in France". 24 x 30 x 11 cm. Dans une boîte et dustbags. État proche du neuf. 1 500 / 2 000 €
- 325. HERMÈS Paris, Faubourg-Saint-Honoré** - SAC à main modèle "Pullman" en crocodile marron. Double anse porté main. Garniture dorée. Intérieur avec trois soufflets en cuir lisse. 20 x 29 x 6,7 cm. Siglé. 300 / 500 €

**EXTRAIT DES CONDITIONS DE VENTE**

**ESTIMATIONS**  
 Lors des expositions un collaborateur ou un commissaire-priseur sont présent pour donner toute information et estimation sur les objets et le mobilier exposés.

**GARANTIES**  
 Les attributions faites dans les catalogues de vente ont été établies compte tenu des connaissances scientifiques et artistiques à la date de la vente. L'ordre du catalogue sera suivi. Une exposition préalable permettant aux acquéreurs de se rendre compte de l'état des biens mis en vente, il ne sera admis aucune réclamation une fois l'adjudication prononcée. Les reproductions aux catalogues des œuvres sont aussi fidèles que possible, une différence de coloris ou de tons est néanmoins possible. Les dimensions ne sont données qu'à titre indicatif. Les éventuelles modifications aux conditions de vente ou aux descriptions du catalogue seront annoncées verbalement pendant la vente et notées sur le procès-verbal. Aucune réclamation ne sera admise une fois l'adjudication prononcée concernant l'état des objets, les expositions successives ayant permis aux acquéreurs de constater leur état. Une estimation en € du prix de vente probable, figure à la suite de chaque lot. Il ne s'agit que d'une indication, le prix d'adjudication résultant des enchères peut varier, bien sûr, en plus ou en moins de cette estimation.

**ORDRES D'ACHAT ET ENCHÈRES PAR TÉLÉPHONE**  
 Un enchérisseur ne pouvant assister à la vente, devra remplir un formulaire d'ordre d'achat. Le commissaire-priseur agira pour le compte de l'enchérisseur, selon les instructions contenues dans le formulaire d'ordre d'achat, ceci afin d'essayer d'acheter le ou les lots en ne dépassant pas, en aucun cas, le montant maximum indiqué par l'enchérisseur. Les ordres d'achat et les demandes d'enchères téléphoniques doivent nous parvenir au plus tard deux jours avant la vente. Ils s'agit d'un service gratuit et d'une facilité pour les clients. Le commissaire-priseur ne peut être tenu responsable d'avoir manqué d'exécuter un ordre ou une demande d'enchères téléphoniques par erreur ou pour toute autre cause.

**ENCHÈRES**  
 Pour éviter les erreurs et les abus, aucune demande d'enchères téléphoniques ne sera acceptée pour les lots dont l'estimation minimum est inférieure à 300 €

**ENCHÈRES**  
 L'adjudicataire sera le plus offrant et dernier enchérisseur, et aura pour obligation de remettre son nom et adresse. En cas de contestation au moment des adjudications, c'est-à-dire s'il est établi que deux ou plusieurs enchérisseurs ont simultanément porté une enchère équivalente, soit à haute voix, soit par signe, et réclament en même temps cet objet après le prononcé du mot « adjudgé », le dit objet sera immédiatement remis en adjudication au prix proposé par les enchérisseurs et tout le public présent sera admis à enchérir à nouveau.

**FRAIS DE VENTE**  
 25,2 % TTC jusqu'à 250 000 € en sus de l'enchère ; 14,4 % TTC au delà de 250 001 €.  
 14,4 % TTC pour les ventes judiciaires (lots précédés d'un astérisque) - SCP Bérard-Péron-Girard-Claudon.

**PAIEMENT**

- Par carte bancaire en salle : toutes les cartes à puce sauf American Express.
- Par virement bancaire en € (RIB sur demande à l'étude)
- Par espèces :

- Jusqu'à 1 000 € lorsque l'acheteur a son domicile fiscal en France ou agit pour les besoins d'une activité professionnelle ;  
 - Jusqu'à 15 000 € lorsque l'acheteur justifie qu'il n'a pas son domicile fiscal en France et n'agit pas pour les besoins d'une activité professionnelle.  
 Aucun lot ne sera remis à l'acquéreur avant l'acquiescement.

**EXPÉDITIONS**  
 La SW BÉRARD-PÉRON ne prend pas en charge les expéditions des lots adjudgés. Vous pouvez contacter :  
 • Mail Boxes Etc. Centre MBE 002 - 04 72 04 04 60  
 • Transports Yvan VEZZOLI - 06 12 36 35 06

**DÉFAUT DE PAIEMENT**  
 À défaut de paiement du montant de l'adjudication et des frais, une mise en demeure sera adressée à l'acquéreur par lettre recommandée avec avis de réception. À l'expiration du délai d'un mois après cette mise en demeure et à défaut de paiement de la somme due, il sera perçu sur l'acquéreur et pour prise en charge des frais de recouvrement un honoraire complémentaire de 10 % du prix d'adjudication, avec un minimum de 250 €. L'application de cette clause ne fait pas obstacle à l'allocation de dommages-intérêts et aux dépens de la procédure qui serait nécessaire, et ne préjuge pas de l'éventuelle mise en œuvre de la procédure de folle enchère.

**RETRAIT DES ACHATS**  
 Les meubles, tableaux et objets adjudgés pourront être retirés de 9 h à 12 h du lundi au vendredi. Dès l'adjudication prononcée, les objets adjudgés sont placés sous l'entière responsabilité de l'acheteur. Il lui appartient de faire assurer des lots dès adjudication. Les biens non retirés seront entreposés aux frais, risques et périls de l'acheteur. Le transport ou l'envoi éventuel de marchandise s'effectue sous la responsabilité de l'acquéreur. Il est conseillé aux adjudicataires de procéder à l'enlèvement de leurs lots dans les meilleurs délais afin d'éviter les frais de manutention et de gardiennage qui sont à leur charge. Le magasinage n'engage pas la responsabilité du Commissaire-Preneur à quelque titre que ce soit. À défaut d'enlèvement du bien dans un délai de 3 jours ouvrés après la date de vente, les commissaires-priseurs se réservent le droit de facturer au titre des frais de gardiennage 10 € par jour et par objet.  
 Les biens seront transférés dans le garde-meuble sécurisé de Corbas des commissaires-priseurs aux frais de l'acheteur (118 boulevard des Nations - 69960 CORBAS).



# CALENDRIER DES VENTES 1<sup>er</sup> SEMESTRE 2020

Mercredi 8 avril  
Poupées & Jouets Anciens

Mercredi 15 avril  
Objets de Collection

Mercredi 3 juin  
Arts Décoratifs du XX<sup>e</sup> siècle



Samedi 6 juin  
Mobilier & Objets d'Art Anciens

Lundi 8 juin  
Bijoux - Mode & Accessoires Vintage

Lundi 8 juin  
Tableaux Modernes & Contemporains

## PRINCIPAUX RÉSULTATS VENTES D'HIVER 2019



- A. **PORTEMENT DE CROIX**, élément de retable en noyer.  
Rhin Moyen, vers 1500. 90 x 76 cm. **6 826 €**
- B. **Déméter H. CHIPARUS (1886-1947)**. "Actrice".  
Bronze chrysiléphantin. H. 30 cm. **8 107 €**
- C. **COMMODOE mazarine**. Travail grenoblois,  
époque XVIII<sup>e</sup> siècle. 83 x 128 x 69 cm. **9 640 €**
- D. **ÉCOLE ITALIENNE** du XVII<sup>e</sup> siècle, entourage d'Abraham  
**BRUEGHEL**. *Natures mortes*. Paire de toiles.  
49 x 63,5 cm. **7 136 €**

- E. **BAGUE**, saphir Ceylan de 12 ct épaulé de diamants.  
PB : 8,7 g. **9 577 €**
- F. **VAN CLEEF & ARPELS - BRACELET "Twist"** en or, perles et lapis-  
lazuli. PB : 65,7 g. **7 341 €**
- G. **Pablo PICASSO (1881-1973)**. "Cavalier et cheval".  
Pichet en terre de faïence. Marqué Madoura.  
H. 22 cm. **13 146 €**
- H. **Charlotte PERRIAND (1903-1999)**. Table de salle à manger  
en noyer et six chaises « Méribel ». Table : H : 71,5 cm  
D : 128 cm. Chaises : H. 75 cm. **18 529 €**